

# Erhebungsbogen

**B**

<b>Projekt</b>	Biotopkartierung Hamburg		<b>Interne Nr.</b>	8713
			<b>DK5   DK5-GK</b>	5626 5628
<b>Handlungsbedarf</b>	Nein		<b>DK5 - Name</b>	Neugraben-Nord
<b>Bearbeitung</b>	BRA	<b>Kopie</b> Nein	<b>Biotop-Nr.   alt</b>	304 102
<b>Räumliche Abbildung</b>	Linie		<b>Kartierung</b>	08.10.2007
<b>Anzahl Abschnitte</b>	1		<b>Fläche / Länge [m²/m]</b>	601,218
			<b>Breite (lineare Abb.) [m]</b>	

<b>Gesetzlicher Schutz</b>	<input type="checkbox"/> kein gesetzl. Schutz	<input type="checkbox"/> kein gesetzlich geschütztes Biotop	<input type="checkbox"/> Schutz nur teilweise	<input checked="" type="checkbox"/> Nein
----------------------------	---	---	---	--

<b>Gesamtbewertung</b>	6	Wertvoll
– <b>Alter</b>	7	Biotop hohen Alters, 100 bis 200 Jahre
– <b>Belastungsgrad</b>	5	Flächenhaft mittlere oder örtlich starke Belastung
– <b>Ökolog. Funktion</b>	6	Hohe Bedeutung in einem Biotopkomplex, für den lokalen Biotopverbund oder als Puffer
– <b>Seltenheit</b>	7	Seltener Biotoptyp, mit seltenen oder bedrohten Pflges., gesättigtes Artenspektrum, einige RL-Arten

## Bestandsbeschreibung

An der Geländeoberfläche um 3 m breiter Grabenbereich zwischen einer intensiven Grünlandfläche auf der Westseite und einer Brache auf der Ostseite, mit etwa 1,50 m breiter Wasserfläche, etwa 50 cm unter dem Gelände. Im oberen Teil der Uferböschungen häufig mit Dominanz von Flatterbinse, im unteren Teil mit höherem Seggenanteil. Die Uferböschungen beiderseits mäßig steil geneigt. Auf der Grünlandseite etwas zerklüftet und zertreten, auf der Bracheseite etwas dichter bewachsen und unzugänglicher, hier mit großen Horsten von Flatterbinsen und Rasenschmiele. Das Gewässer selbst mit offener Wasserfläche, die häufig von Wasserlinsen bedeckt wird, um 20 cm tief, mit klarem, etwas bräunlichem Wasser, i.d.R. offenbar ohne untergetauchte Vegetation, z.T. im Norden und Süden überwachsen von nitrophytischen Röhrichten mit hohen Anteilen von Igelkolben. Insgesamt nitrophytisch, aber recht artenreich bewachsen, teils auch mit blütenreichen Staudenfluren, etwas ruderal geprägt, vermutlich in jüngerer Zeit unterhalten.

## Vorkommen an Biotoptypen

1	TF	Typ	HF	F.Anteil
2	BTYP	Biotoptyp	- gesetzl. Grundl.	
3	Zusatz	Zusatz zum Biotoptypen		
4	LRT	Lebensraumtyp		
1	1		Ja	100 %
2	FGR	Nährstoffreicher Graben mit Stillgewässercharakter (2000)		
3	gl	Wasserlinsen-Typ (gl)		

## Räumliche Lage

<b>Lagebeschreibung</b>	NO-Kartenviertel; 'Ellernholz'			
<b>Nachbarnutzung/en</b>	Brache, Grünland			
<b>Rechtswert (X)</b>	557209	<b>Hochwert (Y)</b>	5927250	
<b>Bezirk</b>	Harburg	<b>Naturraum</b>	Altländer Randmoorsenke (671.22)	
<b>Stadtteil (OT-Nr.)</b>	Neugraben-Fischbek (715)	<b>Gemarkung</b>	Neugraben (707)	
<b>Digitaler Grünplan</b>	<input type="checkbox"/> Hafengesamtgebiet	<input type="checkbox"/> Ramsargebiet	<input type="checkbox"/> EG-Vogelschutzgeb.	<input checked="" type="checkbox"/> x
<b>Ausgleichsflächen</b>	<input checked="" type="checkbox"/> Biosphärenreservat	<input type="checkbox"/> Nationalpark		
<b>NSG / ND / LSG</b>	NSG Moorgürtel [ HH-703 / Anteil: 100% ]			
<b>FFH-GEBIET</b>				
<b>Wasserschutzgebiet</b>	Süderelbmarsch/Harburger Berge [ 3 / Anteil: 100% ]			

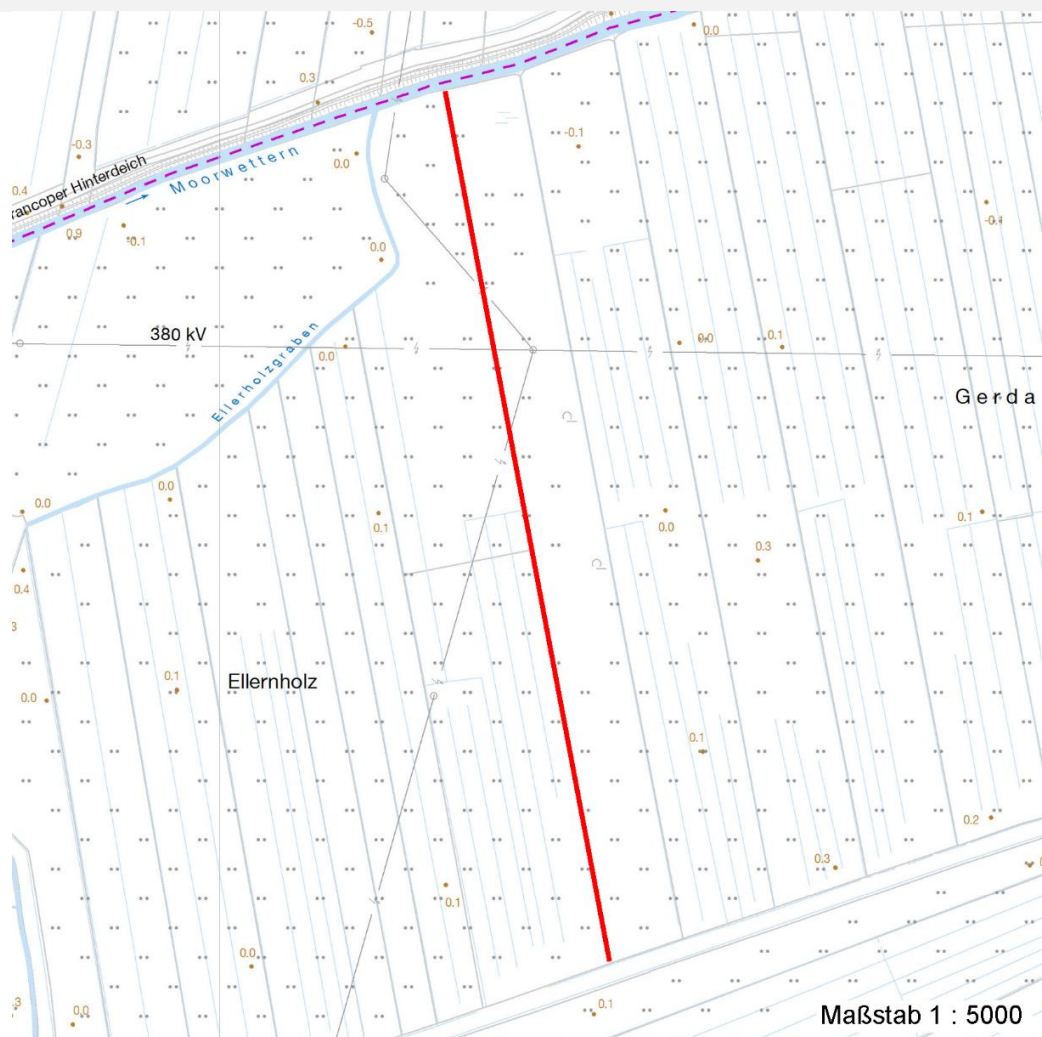
# Erhebungsbogen

**B**

<b>Projekt</b>	Biotopkartierung Hamburg		<b>Interne Nr.</b>	8713
			<b>DK5   DK5-GK</b>	5626 5628
<b>Handlungsbedarf</b>	Nein		<b>DK5 - Name</b>	Neugraben-Nord
<b>Bearbeitung</b>	BRA	<b>Kopie</b>	Nein	<b>Biotop-Nr.   alt</b>
<b>Räumliche Abbildung</b>	Linie		<b>Kartierung</b>	08.10.2007
<b>Anzahl Abschnitte</b>	1		<b>Fläche / Länge [m<sup>2</sup>/m]</b>	601,218
			<b>Breite (lineare Abb.) [m]</b>	

## Räumliche Lage

### Karte



## Weitere Erhebungsbögen

Interne Nr.	Interne Nr. Zuordnung	DK5	Biotop-Nr.	Kartierung	Zuordnung	DK5 (GK)	Biotop-Nr. (alt)
8713	8741	5626	304	22.09.1999	K	5628	102
8713	91530	5626	304	12.06.2015	K	5628	102

Zuordnung: N = nachfolgende Kartierung, K = weitere Kartierungen (zeitlich vorher oder nachher)

## Foto

Interne Nr.	Index	Dateiname	Aufnahmerichtung
21591	0	5626_304_081007_1.JPG	

## Weitere Angaben

Merkmal	Wert
<b>Auswertung</b>	
Gefährdung / Einflüsse	Entwässerung des Moorgebietes durch relativ niedrigen Wasserstand.

# Erhebungsbogen

**B**

<b>Projekt</b>	Biotopkartierung Hamburg	<b>Interne Nr.</b>	8713
		<b>DK5   DK5-GK</b>	<b>5626</b> 5628
<b>Handlungsbedarf</b>	Nein	<b>DK5 - Name</b>	Neugraben-Nord
<b>Bearbeitung</b>	BRA	<b>Biotop-Nr.   alt</b>	<b>304</b> 102
<b>Räumliche Abbildung</b>	Linie	<b>Kartierung</b>	08.10.2007
<b>Anzahl Abschnitte</b>	1	<b>Fläche / Länge [m<sup>2</sup>/m]</b>	601,218
		<b>Breite (lineare Abb.) [m]</b>	

## Weitere Angaben

Merkmal	Wert
Wertgesichtspunkte	Offene Wasserfläche mit Eignung als Amphibien-Lebensraum, Vorkommen gefährdeter Arten, relativ artenreich bewachsen.
Maßnahmen	Wasserstand dringend um 10 bis 20 cm anheben, Wasserstandsschwankungen in Zukunft unterbinden.

## Foto

<b>Fotodatei</b>	5626_304_081007_1.JPG	<b>Fotodatei</b>
<b>Bildbeschreibung</b>		<b>Bildbeschreibung</b>
<b>Aufnahmerichtung</b>		<b>Aufnahmerichtung</b>



## Teilflächenbeschreibung

<b>Teilflächentyp</b>		<b>Teilflächen-Nr.</b>	1
<b>Biotoptyp</b>	Nährstoffreicher Graben mit Stillgewässercharakter (2000)	<b>Biotoptyp</b>	FGR
- <b>Zusatz</b>	Wasserlinsen-Typ (gl)	- <b>gesetzl. Grundl.</b>	
<b>FFH-LRT</b>		<b>FFH-LRT</b>	
<b>Beschreibung</b>		<b>Entw.potential LRT</b>	
		<b>Hauptfläche</b>	Ja
		<b>Flächenanteil</b>	100 %
		<b>FFH-Unters.Fläche</b>	Nein
		<b>Saatgutfläche</b>	Nein

## Weitere Angaben

Merkmal	Wert
<b>Standort, Relief</b>	
Zusätze - Btyp	gi - Igelkolben-Typ

# Erhebungsbogen

**B**

<b>Projekt</b>	Biotopkartierung Hamburg	<b>Interne Nr.</b>	8713
		<b>DK5   DK5-GK</b>	5626 5628
<b>Handlungsbedarf</b>	Nein	<b>DK5 - Name</b>	Neugraben-Nord
<b>Bearbeitung</b>	BRA	<b>Biotop-Nr.   alt</b>	304 102
<b>Räumliche Abbildung</b>	Linie	<b>Kartierung</b>	08.10.2007
<b>Anzahl Abschnitte</b>	1	<b>Fläche / Länge [m<sup>2</sup>/m]</b>	601,218
		<b>Breite (lineare Abb.) [m]</b>	

## Zeigerwerte der Pflanzenartenliste (Auswertung)

<b>Standort</b>	<b>Belichtung</b>	halbsonnig	7,1
<b>Boden</b>	<b>Feuchte</b>	zeitweise wasserüberstaut	9,5
	<b>Stickstoff (N)</b>	mäßig stickstoffarm bis stickstoffreich	5,5
	<b>Reaktion</b>	neutral	6,6
<b>Vegetation</b>	<b>Mahdverträglichkeit</b>	mäßig schnittverträglich (erster Schnitt nicht vor 1. Juli)	4,6
<b>Zeigerwerte</b>	<b>Futterwert</b>	sehr geringwertiges Futter	2,3
	<b>Wechselfeuchteanzeiger</b>		6
	<b>Giftpflanzen</b>		2
	<b>Überschw.anzeiger</b>		11

## Pflanzenartenliste

Gruppe / Pflanzenart	MS	M	W	Vs	St	PA	Ph	Sz	VS	V	G	cf	§	Rote Liste			
														HH	ND	SH	D
<b>Tracheobionta (Gefäßpflanzen)</b>																	
Agrostis stolonifera (Ausläufer-Straußgras)	7	z		-													
Berula erecta (Aufrechte Berle)	7	z		-													
Carex acuta (Schlank-Segge)	7	z		-											V		
Carex disticha (Zweizeilige Segge)	7	w		-										V	V		
Carex paniculata (Rispen-Segge)	7	z		-													
Carex pseudocyperus (Scheinzyper-Segge)	7	h		-													
Cirsium oleraceum (Kohl-Kratzdistel)	7	w		-													
Cirsium palustre (Sumpf-Kratzdistel)	7	w		-													
Filipendula ulmaria (Mädesüß)	7	w		-													
Galium palustre (Sumpf-Labkraut)	7	w		-													
Glechoma hederacea (Gundermann)	7	w		-													
Glyceria fluitans (Flutender Schwaden)	7	z		-													
Glyceria maxima (Wasser-Schwaden)	7	w		-													
Hottonia palustris (Wasserfeder)	7	w		-									b	V	V	V	
Hydrocharis morsus-ranae (Froschbiß)	7	w		-										V	V	V	
Hypericum tetrapterum (Geflügeltes Johanniskraut)	7	w		-										3	3		
Iris pseudacorus (Gelbe Schwertlilie)	7	w		-										b			
Juncus articulatus (Glieder-Binse)	7	w		-													
Lemna minor (Kleine Wasserlinse)	7	h		-													
Lemna trisulca (Dreifurchige Wasserlinse)	7	h		-											V		
Linaria vulgaris (Gewöhnliches Leinkraut)	7	w		-													
Lotus pedunculatus (Sumpf-Hornklee)	7	z		-												V	
Lycopus europaeus (Gewöhnlicher Wolfstrapp)	7	w		-													
Lysimachia vulgaris (Gewöhnlicher Gilbweiderich)	7	w		-													
Lythrum salicaria (Blut-Weiderich)	7	w		-													
Mentha aquatica (Wasser-Minze)	7	w		-													
Nasturtium microphyllum (Kleinblättrige Brunnenkresse)	7	z		-											G		
Persicaria amphibia (Wasser-Knöterich)	7	w		-													
Persicaria hydropiper (Wasserpfeffer)	7	w		-													
Potentilla anserina (Gänse-Fingerkraut)	7	w		-													
Rumex crispus (Krauser Ampfer)	7	w		-													
Rumex hydrolapathum (Fluss-Ampfer)	7	w		-													
Salix alba (Silber-Weide)	7	w		-													
Salix cinerea (Grau-Weide)	7	w		-													

# Erhebungsbogen

**B**

<b>Projekt</b>	Biotopkartierung Hamburg	<b>Interne Nr.</b>	8713
		<b>DK5   DK5-GK</b>	<b>5626</b> 5628
<b>Handlungsbedarf</b>	Nein	<b>DK5 - Name</b>	Neugraben-Nord
<b>Bearbeitung</b>	BRA	<b>Biotop-Nr.   alt</b>	<b>304</b> 102
<b>Räumliche Abbildung</b>	Linie	<b>Kartierung</b>	08.10.2007
<b>Anzahl Abschnitte</b>	1	<b>Fläche / Länge [m<sup>2</sup>/m]</b>	601,218
		<b>Breite (lineare Abb.) [m]</b>	

## Pflanzenartenliste

Gruppe / Pflanzenart	MS	M	W	Vs	St	PA	Ph	Sz	VS	V	G	cf	§	Rote Liste			
														HH	ND	SH	D
Urtica dioica (Große Brennessel)	7	z		-													
<b>Anzahl Rote Liste Arten</b>														6	6	2	
<b>Anzahl Arten</b>														35			

MS: Mengensystem; M: Mengenangabe, W: Bewertung der Art (FFH-Monitoring), Vs: Vegetationsschicht, St: Status, PA: Autor Phänologie; Ph: Phänologie, Sz: Soziabilität, VS: Vitalitätssystem; V: Vitalität, G: Geschlecht, cf: unsichere Bestimmung, §: Schutz nach BNatSchG, HH: Rote Liste Hamburg, Nds: Rote Liste Niedersachsen, SH: Rote Liste Schleswig-Holstein, D: Rote Liste Deutschland