

Erhebungsbogen

B

Projekt	Biotopkartierung Hamburg	Interne Nr.	8723
		DK5 DK5-GK	5626 5628
Handlungsbedarf	Nein	DK5 - Name	Neugraben-Nord
Bearbeitung	BRA	Biotop-Nr. alt	303 98
Räumliche Abbildung	Linie	Kartierung	22.09.1999
Anzahl Abschnitte	2	Fläche / Länge [m²/m]	541,356
		Breite (lineare Abb.) [m]	5

Gesetzlicher Schutz **_ kein gesetzl. Schutz kein gesetzlich geschütztes Biotop** **Schutz nur teilweise** **Nein**

Gesamtbewertung	6 Wertvoll
– Alter	6 Biotop mittleren Alters, 50 bis 100 Jahre
– Belastungsgrad	6 Flächenhaft geringe oder örtlich stärkere oder Vorbelastung mit deutlichem Einfluß
– Ökolog. Funktion	7 Sehr hohe Bedeutung in einem Biotopkomplex, für den lokalen Biotopverbund oder als Puffer
– Seltenheit	6 Seltener Biotoptyp, ohne seltene oder bedrohte Pflges., ungesättigtes Artenspektrum, reliktsche RL-Arten

Bestandsbeschreibung

Ellerholzgraben und Zulauf: bis 2m breiter, dauerhaft wasserführender (rund 40cm unter Flur) Graben mit dichtem Bewuchs aus v.a. Schilfröhricht. Im Wasser wachsen neben fädigen Grünalgen Wasserfeder und Wasserlinse.

Vorkommen an Biotoptypen

1	TF	Typ	HF	F.Anteil
2	BTYP	Biotoptyp	- gesetzl. Grundl.	
3	Zusatz	Zusatz zum Biotoptypen		
4	LRT	Lebensraumtyp		
1	1		Ja	100 %
2	FGM	Graben mittlerer Nährstoffgehalte mit Stillgewässercharakter (2000)		
3	gs	Schilf-Typ (gs)		

Räumliche Lage

Lagebeschreibung	Ellerholz	Hochwert (Y)	5927393
Nachbarnutzung/en	Grünland	Naturraum	Altländer Randmoorsenke (671.22)
Rechtswert (X)	556998	Gemarkung	Neugraben (707)
Bezirk	Harburg	Ramsargebiet	<input type="checkbox"/> EG-Vogelschutzgeb. <input checked="" type="checkbox"/> x
Stadtteil (OT-Nr.)	Neugraben-Fischbek (715)	Nationalpark	<input type="checkbox"/>
Digitaler Grünplan	<input type="checkbox"/> Hafengesamtgebiet		
Ausgleichsflächen	<input checked="" type="checkbox"/> Biosphärenreservat		
NSG / ND / LSG	NSG Moorgürtel [HH-703 / Anteil: 100%]		
FFH-GEBIET			
Wasserschutzgebiet	Süderelbmarsch/Harburger Berge [3 / Anteil: 100%]		

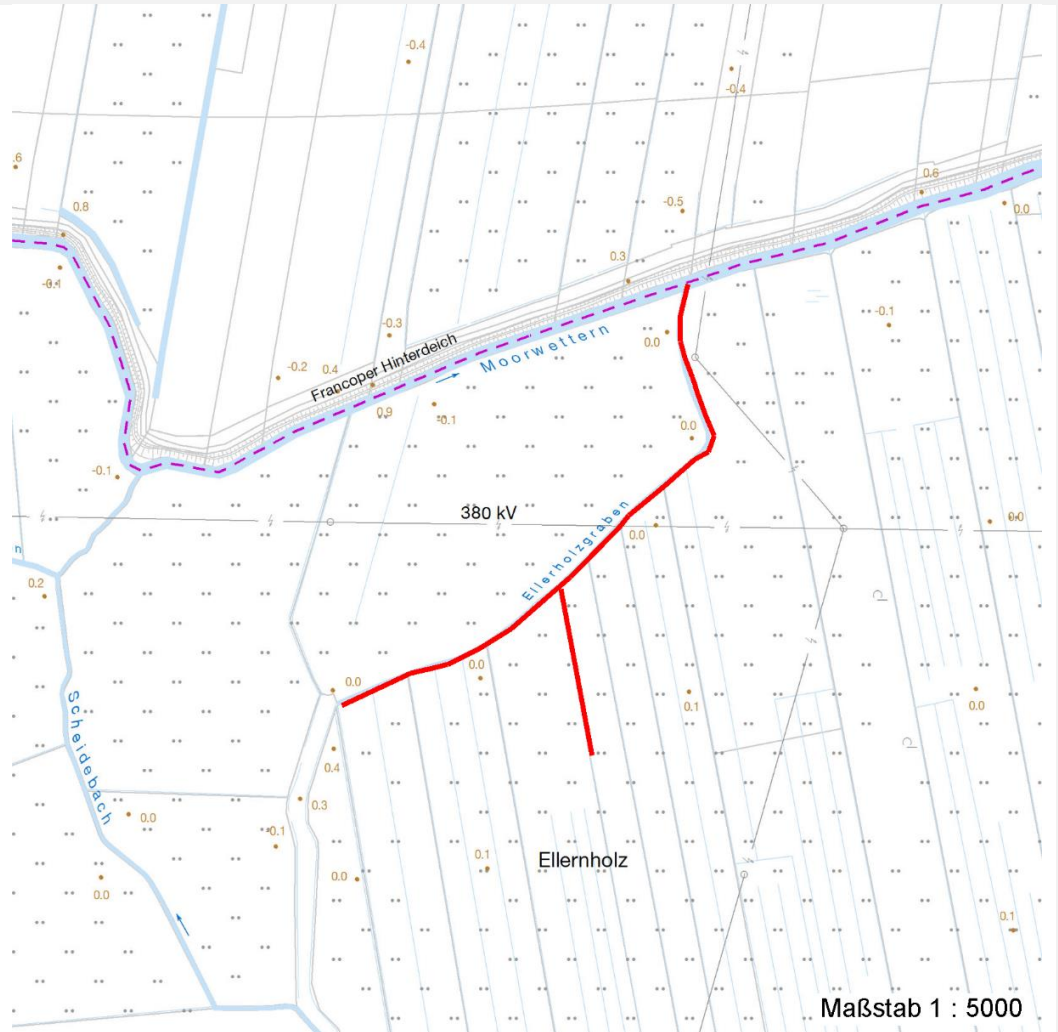
Erhebungsbogen

B

Projekt	Biotopkartierung Hamburg	Interne Nr.	8723
		DK5 DK5-GK	5626 5628
		DK5 - Name	Neugraben-Nord
Handlungsbedarf	Nein	Biotop-Nr. alt	303 98
Bearbeitung	BRA	Kartierung	22.09.1999
Räumliche Abbildung	Linie	Fläche / Länge [m²/m]	541,356
Anzahl Abschnitte	2	Breite (lineare Abb.) [m]	5

Räumliche Lage

Karte



Weitere Erhebungsbögen

Interne Nr.	Interne Nr. Zuordnung	DK5	Biotop-Nr.	Kartierung	Zuordnung	DK5 (GK)	Biotop-Nr. (alt)
8723	8737	5626	320	08.10.2007	N	5628	210
8723	91540	5626	320	12.06.2015	N	5628	210

Zuordnung: N = nachfolgende Kartierung, K = weitere Kartierungen (zeitlich vorher oder nachher)

Weitere Angaben

Merkmal	Wert
Auswertung	
Gefährdung / Einflüsse	Verlandungstendenzen; Bestände fädiger Grünalgen, Entwässerung von Moorflächen
Wertgesichtspunkte	Relativ artenreich, Vorkommen gefährdeter Arten; Gewässerlebensraum
zoologisch bedeutsame Strukturen	Kleingewässer
Bedeutung für Tiergruppe	Fische

Erhebungsbogen

B

Projekt	Biotopkartierung Hamburg	Interne Nr.	8723
		DK5 DK5-GK	5626 5628
Handlungsbedarf	Nein	DK5 - Name	Neugraben-Nord
Bearbeitung	BRA	Biotop-Nr. alt	303 98
Räumliche Abbildung	Linie	Kartierung	22.09.1999
Anzahl Abschnitte	2	Fläche / Länge [m²/m]	541,356
		Breite (lineare Abb.) [m]	5

Weitere Angaben

Merkmal	Wert
Maßnahmen	Amphibien Vögel Wassergebundene Insekten erhalt, abschnittweise unterhalten, hohe Wasserstände und offene Wasserflächen erhalten

Teilflächenbeschreibung

Teilflächentyp		Teilflächen-Nr.	1
Biotoptyp	Graben mittlerer Nährstoffgehalte mit Stillgewässercharakter (2000)	Biotoptyp	FGM
- Zusatz	Schilf-Typ (gs)	- gesetzl. Grundl.	
FFH-LRT		FFH-LRT	
Beschreibung		Entw.potential LRT	
		Hauptfläche	Ja
		Flächenanteil	100 %
		FFH-Unters.Fläche	Nein
		Saatgutfläche	Nein

Weitere Angaben

Merkmal	Wert
Boden	
Feuchte	9 - sehr naß
Stickstoffgehalt	6 - mäßig stickstoffarm bis stickstoffreich
Gebietszuordnung	
Gebietsbezeichnung	Ellernholzgraben
Gewässer	
Böschungshöhe	0.40 m
Gewässertiefe	0.30 m
Breite	2.00 m
Wasserführung	g - gleichmäßige Wasserführung
Strömung	k - keine Strömung
Trübung	k - klar, keine Trübung
Färbung	bräunlich
Standort, Relief	
Böschungsneigung	flach - 1:2 bis 1:3
Belichtung	7 - halbsonnig
Veg. - Soziologie	
BfN Schlüssel	01.0.01.01 - Lemnion minoris (Wasserlinsendecken) 27.0.01 - Phragmitetalia (Röhrichte und Großseggenrieder) 30.0.01.03 - Filipendulion (Mädesüß-Uferfluren)

Erhebungsbogen

B

Projekt	Biotopkartierung Hamburg	Interne Nr.	8723
		DK5 DK5-GK	5626 5628
Handlungsbedarf	Nein	DK5 - Name	Neugraben-Nord
Bearbeitung	BRA	Biotop-Nr. alt	303 98
Räumliche Abbildung	Linie	Kartierung	22.09.1999
Anzahl Abschnitte	2	Fläche / Länge [m²/m]	541,356
		Breite (lineare Abb.) [m]	5

Zeigerwerte der Pflanzenartenliste (Auswertung)

Standort	Belichtung	halbsonnig	6,8
Boden	Feuchte	sehr naß	9,2
	Stickstoff (N)	mäßig stickstoffarm bis stickstoffreich	6,2
	Reaktion	schwach sauer	6,3
Vegetation	Mahdverträglichkeit	mäßig schnittverträglich (erster Schnitt nicht vor 1. Juli)	4,8
Zeigerwerte	Futterwert	geringwertiges Futter	3,2
	Wechselfeuchteanzeiger		6
	Giftpflanzen		1
	Überschw.anzeiger		6

Pflanzenartenliste

Gruppe / Pflanzenart	MS	M	W	Vs	St	PA	Ph	Sz	VS	V	G	cf	§	Rote Liste			
														HH	ND	SH	D
Tracheobionta (Gefäßpflanzen)																	
Bidens connata (Verwachsenblättriger Zweizahn)	7	w		-													
Calamagrostis canescens (Sumpf-Reitgras)	7	w		-													
Carex acutiformis (Sumpf-Segge)	7	w		-													
Carex paniculata (Rispen-Segge)	7	w		-													
Carex pseudocyperus (Scheinzyper-Segge)	7	w		-													
Cirsium oleraceum (Kohl-Kratzdistel)	7	w		-													
Cirsium palustre (Sumpf-Kratzdistel)	7	w		-													
Epilobium hirsutum (Zottiges Weidenröschen)	7	w		-													
Filipendula ulmaria (Mädesüß)	7	z		-													
Glechoma hederacea (Gundermann)	7	z		-													
Glyceria maxima (Wasser-Schwaden)	7	z		-													
Holcus lanatus (Wolliges Honiggras)	7	w		-													
Hottonia palustris (Wasserfeder)	7	h		-									b	V	V	V	
Hydrocharis morsus-ranae (Froschbiß)	7	w		-										V	V	V	
Lemna minor (Kleine Wasserlinse)	7	w		-													
Lemna trisulca (Dreifurchige Wasserlinse)	7	w		-										V			
Lycopus europaeus (Gewöhnlicher Wolfstrapp)	7	w		-													
Lysimachia vulgaris (Gewöhnlicher Gilbweiderich)	7	w		-													
Lythrum salicaria (Blut-Weiderich)	7	w		-													
Myosotis scorpioides (Sumpf-Vergissmeinnicht)	7	z		-												V	
Nasturtium officinale (Echte Brunnenkresse)	7	w		-													
Oenanthe aquatica (Gemeiner Wasserfenchel)	7	z		-										V			
Persicaria hydropiper (Wasserpfeffer)	7	z		-													
Persicaria lapathifolia (Ampfer-Knöterich)	7	w		-													
Phalaris arundinacea (Rohr-Glanzgras)	7	w		-													
Phragmites australis (Schilf)	7	h		-													
Poa trivialis (Gewöhnliches Rispengras)	7	h		-													
Potentilla anserina (Gänse-Fingerkraut)	7	w		-													
Rorippa amphibia (Wasser-Sumpfkresse)	7	w		-													
Spirodela polyrhiza (Vielwurzlige Teichlinse)	7	z		-													
Symphytum officinale (Echter Beinwell)	7	w		-													

Erhebungsbogen

B

Projekt	Biotopkartierung Hamburg	Interne Nr.	8723
		DK5 DK5-GK	5626 5628
Handlungsbedarf	Nein	DK5 - Name	Neugraben-Nord
Bearbeitung	BRA	Biotop-Nr. alt	303 98
Räumliche Abbildung	Linie	Kartierung	22.09.1999
Anzahl Abschnitte	2	Fläche / Länge [m²/m]	541,356
		Breite (lineare Abb.) [m]	5

Pflanzenartenliste

Gruppe / Pflanzenart	MS	M	W	Vs	St	PA	Ph	Sz	VS	V	G	cf	§	Rote Liste		
														HH	ND	SH
Anzahl Rote Liste Arten														4	3	2
Anzahl Arten														31		

MS: Mengensystem; M: Mengenangabe, W: Bewertung der Art (FFH-Monitoring), Vs: Vegetationsschicht, St: Status, PA: Autor Phänologie; Ph: Phänologie, Sz: Soziabilität, VS: Vitalitätssystem; V: Vitalität, G: Geschlecht, cf: unsichere Bestimmung, §: Schutz nach BNatSchG, HH: Rote Liste Hamburg, Nds: Rote Liste Niedersachsen, SH: Rote Liste Schleswig-Holstein, D: Rote Liste Deutschland

Tierartenliste

	B	Art	Rote Liste				FFH			
			HH	ND	SH	D	II	IV	V	
1										
2	Anzahl						Anzahltyp			
3	Anzahl geschätzt						Geschlecht			
4	Methode						Verhalten			
5	Nachweis									
Amphibien										
		Rana temporaria (Grasfrosch)	1	b	3				v	
			2							
			3	>= 1						
			4							