

Erhebungsbogen

B

Projekt	Biotopkartierung Hamburg	Interne Nr.	8692
		DK5 DK5-GK	5626 5628
Handlungsbedarf	Nein	DK5 - Name	Neugraben-Nord
Bearbeitung	BRA	Biotop-Nr. alt	301 88
Räumliche Abbildung	Linie	Kartierung	22.09.1999
Anzahl Abschnitte	2	Fläche / Länge [m²/m]	1083,132
		Breite (lineare Abb.) [m]	

Gesetzlicher Schutz **_ kein gesetzl. Schutz kein gesetzlich geschütztes Biotop** **Schutz nur teilweise** **Nein**

Gesamtbewertung	5	Noch wertvoll, gut entwicklungsfähig
– Alter	5	Biotop mittleren Alters, 20 bis 50 Jahre
– Belastungsgrad	5	Flächenhaft mittlere oder örtlich starke Belastung
– Ökolog. Funktion	7	Sehr hohe Bedeutung in einem Biotopkomplex, für den lokalen Biotopverbund oder als Puffer
– Seltenheit	4	Verbr. Biotoptyp ohne biototypische Artenvielfalt, Ubiquisten

Bestandsbeschreibung

Wegeseitengraben, rund 0,5m unter dem benachbarten Grünland, mit leicht erhöhten Uferwällen (Aushubmaterial), im Norden mit offener Wasserfläche und als Laichgewässer geeignet, an den Ufern seggenreich bewachsen, an der Wasseroberfläche mit Wasserlinsenbeständen; im Süden zunehmend verlandet, in artenarme Wasserschwadengraben übergehend.

Vorkommen an Biototypen

1	TF	Typ	HF	F.Anteil
2	BTYP	Biototyp		- gesetzl. Grundl.
3	Zusatz	Zusatz zum Biototypen		
4	LRT	Lebensraumtyp		
1	1		Ja	100 %
2	FGR	Nährstoffreicher Graben mit Stillgewässercharakter (2000)		
3	gr	Röhricht-Typ (gr)		

Räumliche Lage

Lagebeschreibung	Dammgraben		
Nachbarnutzung/en	Grünland, Weg		
Rechtswert (X)	556639	Hochwert (Y)	5927112
Bezirk	Harburg	Naturraum	Altländer Randmoorsenke (671.22)
Stadtteil (OT-Nr.)	Neugraben-Fischbek (715)	Gemarkung	Fischbek (705)
Digitaler Grünplan	<input type="checkbox"/> Hafengesamtgebiet	<input type="checkbox"/> Ramsargebiet	<input type="checkbox"/> EG-Vogelschutzgeb. <input checked="" type="checkbox"/>
Ausgleichsflächen	<input checked="" type="checkbox"/> Biosphärenreservat	<input type="checkbox"/> Nationalpark	<input type="checkbox"/>
NSG / ND / LSG	NSG Moorgürtel [HH-703 / Anteil: 100%]		
FFH-GEBIET			
Wasserschutzgebiet	Süderelbmarsch/Harburger Berge [2 / Anteil: 68%], Süderelbmarsch/Harburger Berge [3 / Anteil: 32%]		

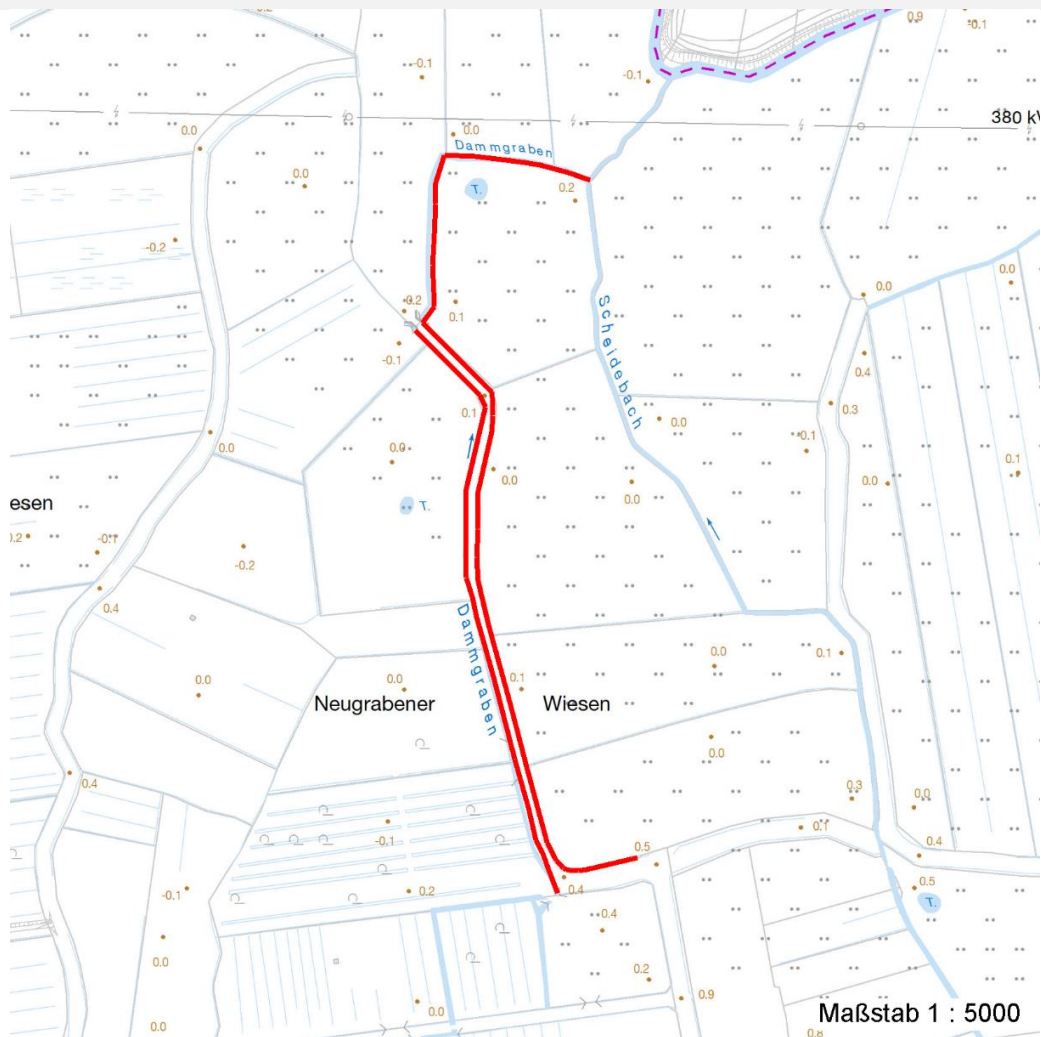
Erhebungsbogen

B

Projekt	Biotopkartierung Hamburg	Interne Nr.	8692
		DK5 DK5-GK	5626 5628
Handlungsbedarf	Nein	DK5 - Name	Neugraben-Nord
Bearbeitung	BRA	Biotop-Nr. alt	301 88
Räumliche Abbildung	Linie	Kartierung	22.09.1999
Anzahl Abschnitte	2	Fläche / Länge [m²/m]	1083,132
		Breite (lineare Abb.) [m]	

Räumliche Lage

Karte



Weitere Erhebungsbögen

Interne Nr.	Interne Nr. Zuordnung	DK5	Biotop-Nr.	Kartierung	Zuordnung	DK5 (GK)	Biotop-Nr. (alt)
8692	8637	5626	114	07.10.2007	N	5628	207
8692	8734	5626	362	09.10.2007	N	5628	10130
8692	91518	5626	362	12.09.2015	N	5628	10130

Zuordnung: N = nachfolgende Kartierung, K = weitere Kartierungen (zeitlich vorher oder nachher)

Weitere Angaben

Merkmal	Wert
Auswertung Gefährdung / Einflüsse	Teils austrocknend; Entwässerung der angrenzenden Feuchtgrünland- und Moorflächen

Projekt	Biotopkartierung Hamburg	Interne Nr.	8692
		DK5 DK5-GK	5626 5628
Handlungsbedarf	Nein	DK5 - Name	Neugraben-Nord
Bearbeitung	BRA	Biotop-Nr. alt	301 88
Räumliche Abbildung	Linie	Kartierung	22.09.1999
Anzahl Abschnitte	2	Fläche / Länge [m²/m]	1083,132
		Breite (lineare Abb.) [m]	

Weitere Angaben

Merkmal	Wert
Wertgesichtspunkte	Ökologische Leitstruktur, Rückzugsraum der Flora und Fauna der landwirtschaftlichen Nutzflächen; potentiell Laichgewässer für Fische, Amphibien und Wasserinsekten; artenreich, Vorkommen gefährdeter Arten
zoologisch bedeutsame Strukturen	Kleingewässer
Bedeutung für Tiergruppe	Spontane Vegetation jeder Form Fische Amphibien Vögel Wassergebundene Insekten
Maßnahmen	Hohe Wasserstände im Gebiet einstellen und sichern

Teilflächenbeschreibung

Teilflächentyp		Teilflächen-Nr.	1
Biotoptyp	Nährstoffreicher Graben mit Stillgewässercharakter (2000)	Biotoptyp	FGR
- Zusatz	Röhricht-Typ (gr)	- gesetzl. Grundl.	
FFH-LRT		FFH-LRT	
Beschreibung		Entw.potential LRT	Ja
		Hauptfläche	100 %
		Flächenanteil	Nein
		FFH-Unters.Fläche	Nein
		Saatgutfläche	Nein

Weitere Angaben

Merkmal	Wert
Boden	
Bodentyp	HN - Niedermoor
Feuchte	11 - flaches Gewässer
Stickstoffgehalt	7 - stickstoffreich
Gewässer	
Böschungshöhe	0.50 m
Gewässertiefe	0.20 m
Breite	1.00 m
Wasserführung	g - gleichmäßige Wasserführung
Strömung	k - keine Strömung
Trübung	w - schwache Trübung
Standort, Relief	
Böschungsneigung	steil - 1:1 bis 1:2
Belichtung	8 - sonnig
Zusätze - Btyp	gv - verarmter Niedermoor-Typ
Veg. - Soziologie	
BfN Schlüssel	01.0.01.01 - Lemnion minoris (Wasserlinsendecken) 21.0.01.01 - Agropyro(Elymo)-Rumicion (Flut- und Feuchtpionierassen) 27.0.01 - Phragmitetalia (Röhrichte und Großseggenrieder)

Erhebungsbogen

B

Projekt	Biotopkartierung Hamburg		Interne Nr.	8692
			DK5 DK5-GK	5626 5628
Handlungsbedarf	Nein		DK5 - Name	Neugraben-Nord
Bearbeitung	BRA	Kopie	Biotop-Nr. alt	301 88
Räumliche Abbildung	Linie	Nein	Kartierung	22.09.1999
Anzahl Abschnitte	2		Fläche / Länge [m²/m]	1083,132
			Breite (lineare Abb.) [m]	

Zeigerwerte der Pflanzenartenliste (Auswertung)

Standort	Belichtung	sonnig	7,5
Boden	Feuchte	zeitweise wasserüberstaut	10,
			2
	Stickstoff (N)	stickstoffreich	6,7
	Reaktion	neutral	7
Vegetation	Mahdverträglichkeit	schnittempfindlich bis mäßig schnittverträglich	4,3
Zeigerwerte	Futterwert	geringwertiges Futter	3,2
	Wechselfeuchteanzeiger		6
	Giftpflanzen		0
	Überschw.anzeiger		5

Pflanzenartenliste

Gruppe / Pflanzenart	MS	M	W	Vs	St	PA	Ph	Sz	VS	V	G	cf	§	Rote Liste			
														HH	ND	SH	D
Tracheobionta (Gefäßpflanzen)																	
Agrostis stolonifera (Ausläufer-Straußgras)	7	w		-													
Berula erecta (Aufrechte Berle)	7	w		-													
Bidens cernua (Nickender Zweizahn)	7	w		-													
Carex acuta (Schlank-Segge)	7	z		-											V		
Carex paniculata (Rispen-Segge)	7	w		-													
Carex pseudocyperus (Scheinzyper-Segge)	7	w		-													
Carex riparia (Ufer-Segge)	7	w		-													
Carex rostrata (Schnabel-Segge)	7	w		-									3		V		
Ceratophyllum demersum (Rauhes Hornblatt)	7	z		-									V				
Elodea canadensis (Kanadische Wasserpest)	7	z		-													
Glyceria maxima (Wasser-Schwaden)	7	h		-													
Hottonia palustris (Wasserfeder)	7	z		-								b	V		V V		
Hydrocharis morsus-ranae (Froschbiß)	7	z		-									V		V V		
Lemna minor (Kleine Wasserlinse)	7	w		-													
Lysimachia thyrsoflora (Straußblütiger Gilbweiderich)	7	w		-									3		3 V		
Myosotis scorpioides (Sumpf-Vergissmeinnicht)	7	w		-											V		
Nasturtium officinale (Echte Brunnenkresse)	7	z		-													
Phalaris arundinacea (Rohr-Glanzgras)	7	w		-													
Rorippa amphibia (Wasser-Sumpfkresse)	7	w		-													
Rumex crispus (Krauser Ampfer)	7	w		-													
Rumex hydrolapathum (Fluss-Ampfer)	7	w		-													
Sagittaria sagittifolia (Gewöhnliches Pfeilkraut)	7	z		-													
Sparganium erectum (Ästiger Igelkolben)	7	w		-													
Spirodela polyrhiza (Vielwurzlige Teichlinse)	7	z		-													
Stachys palustris (Sumpf-Ziest)	7	w		-													
Anzahl Rote Liste Arten														5	6	3	
Anzahl Arten														25			

MS: Mengensystem; M: Mengenangabe, W: Bewertung der Art (FFH-Monitoring), Vs: Vegetationsschicht, St: Status, PA: Autor Phänologie; Ph: Phänologie, Sz: Soziabilität, VS: Vitalitätssystem; V: Vitalität, G: Geschlecht, cf: unsichere Bestimmung, §: Schutz nach BNatSchG, HH: Rote Liste Hamburg, Nds: Rote Liste Niedersachsen, SH: Rote Liste Schleswig-Holstein, D: Rote Liste Deutschland