

Erhebungsbogen

B

Projekt	Biotopkartierung Hamburg, Datenbestand aus FoxPro	Interne Nr.	8787
		DK5 DK5-GK	5626 5626
Handlungsbedarf	Nein	DK5 - Name	Neugraben-Nord
Bearbeitung	SPF	Biotop-Nr. alt	286 4
Räumliche Abbildung	Linie	Kartierung	15.07.1981
Anzahl Abschnitte	1	Fläche / Länge [m²/m]	108,804
		Breite (lineare Abb.) [m]	

Gesetzlicher Schutz § 30 (2) 1.1 Natürliche oder naturnahe Fließgewässer **Schutz nur teilweise** **Ja**

Gesamtbewertung 0 keine Angabe

- Alter
- Belastungsgrad
- Ökolog. Funktion
- Seltenheit

Bestandsbeschreibung

Bis 1m breiter, relativ schnell fließender, klarer, kalter Bach (FBM). Ufer mit Bongossi verbaut, z.T. unbefestigt, z.T. abgebrochen. Substrat Sand und Steine (z.T. anthropogen). Submerser Bestand von Catabrosa aquatica. Aufgrund der großen Fließgeschwindigkeit und des Substrats nur geringer Besiedlung durch Wassertiere und -pflanzen. Chironomiden-Larven.
Nutzungsbenachbarung: Siedlung, Wiese

Wertstufe: /

Spezielle Nutzungen: keine

Nutzungsintensität: keine

Vorkommende Pflanzengesellschaften: keine

Anmerkung 06.07.00: Bis zum Weg Dierksstegel handelt es sich um einen reinen Regenwasserkanal mit geringen Werten, der als Biototyp 10104 geführt wird. Der Abschnitt nördlich vom Dierksstegel wird bei Karte 5628 mit erfasst.

Vorkommen an Biototypen

1	TF	Typ	HF	F.Anteil
2	BTYP	Biototyp		- gesetzl. Grundl.
3	Zusatz	Zusatz zum Biototypen		
4	LRT	Lebensraumtyp		
1	1		Ja	100 %
2	FBM	Bach, naturnah mit Beeinträchtigungen/Verbauungen (2000)		
4	kein LRT	kein Lebensraumtyp nach FFH-Richtlinie		

Räumliche Lage

Lagebeschreibung	Scheidebach (liegt genau auf der Grenze)		
Nachbarnutzung/en			
Rechtswert (X)	557136	Hochwert (Y)	5926011
Bezirk	Harburg	Naturraum	Altländer Randmoorsenke (671.22)
Stadtteil (OT-Nr.)	Neugraben-Fischbek (715)	Gemarkung	Fischbek (705)
Digitaler Grünplan	<input type="checkbox"/> Hafengesamtgebiet	<input type="checkbox"/> Ramsargebiet	<input type="checkbox"/> EG-Vogelschutzgeb.
Ausgleichsflächen	<input type="checkbox"/> Biosphärenreservat	<input type="checkbox"/> Nationalpark	<input type="checkbox"/>
NSG / ND / LSG	LSG Fischbek, Neugraben [HH-2011 / Anteil: 15%]		
FFH-GEBIET			
Wasserschutzgebiet	Süderelbmarsch/Harburger Berge [3 / Anteil: 100%]		

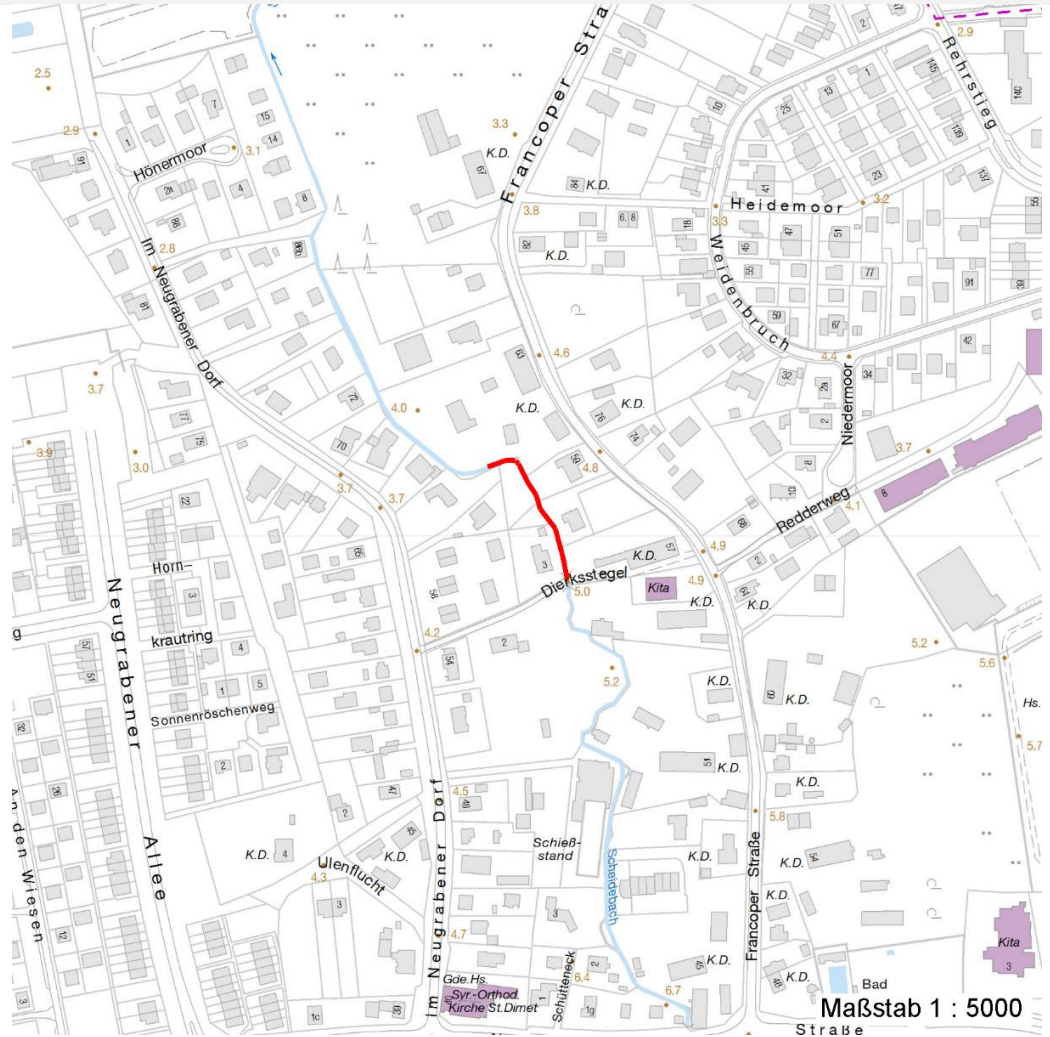
Erhebungsbogen

B

Projekt	Biotopkartierung Hamburg, Datenbestand aus FoxPro	Interne Nr.	8787
Handlungsbedarf	Nein	DK5 DK5-GK	5626 5626
Bearbeitung	SPF	DK5 - Name	Neugraben-Nord
Räumliche Abbildung	Linie	Biotop-Nr. alt	286 4
Anzahl Abschnitte	1	Kartierung	15.07.1981
		Fläche / Länge [m²/m]	108,804
		Breite (lineare Abb.) [m]	

Räumliche Lage

Karte



Weitere Angaben

Merkmal	Wert
Auswertung	
Gefährdung / Einflüsse	Gewässerunterhaltung Verschmutzung, Beeinträchtigung der Uferzone Gewässerverunreinigung
Bedeutung für Tiergruppe	Insekten
Maßnahmen	Naturnahe Uferzone herstellen Ufer, wo verbaut, renaturieren

Erhebungsbogen

B

Projekt	Biotopkartierung Hamburg, Datenbestand aus FoxPro	Interne Nr.	8787
		DK5 DK5-GK	5626 5626
Handlungsbedarf	Nein	DK5 - Name	Neugraben-Nord
Bearbeitung	SPF	Biotop-Nr. alt	286 4
Räumliche Abbildung	Linie	Kartierung	15.07.1981
Anzahl Abschnitte	1	Fläche / Länge [m²/m]	108,804
		Breite (lineare Abb.) [m]	

Teilflächenbeschreibung

Teilflächentyp		Teilflächen-Nr.	1
Biotoptyp	Bach, naturnah mit Beeinträchtigungen/Verbauungen (2000)	Biotoptyp	FBM
- Zusatz		- gesetzl. Grundl.	
FFH-LRT	kein Lebensraumtyp nach FFH-Richtlinie	FFH-LRT	kein LRT
Beschreibung	Standort: Substrat: keine Angaben, da alter B-Bogen	Entw.potential LRT	
		Hauptfläche	Ja
		Flächenanteil	100 %
		FFH-Unters.Fläche	Nein
		Saatgutfläche	Nein

Weitere Angaben

Merkmal	Wert
Standort, Relief	
Relief	Bachlauf

Zeigerwerte der Pflanzenartenliste (Auswertung)

Standort	Belichtung	sonnig	8
Boden	Feuchte	sehr naß	9
	Stickstoff (N)	sehr stickstoffreich	8
	Reaktion	neutral	7
Vegetation	Mahdverträglichkeit		
Zeigerwerte	Futterwert		
	Wechselfeuchteanzeiger		0
	Giftpflanzen		0
	Überschw.anzeiger		1

Pflanzenartenliste

Gruppe / Pflanzenart	MS	M	W	Vs	St	PA	Ph	Sz	VS	V	G	cf	§	Rote Liste				
														HH	ND	SH	D	
Tracheobionta (Gefäßpflanzen)																		
Catabrosa aquatica (Quellgras)	7	X		-											2	2	2	2
Anzahl Rote Liste Arten														1	1	1	1	
Anzahl Arten														1				

MS: Mengensystem; M: Mengenangabe, W: Bewertung der Art (FFH-Monitoring), Vs: Vegetationsschicht, St: Status, PA: Autor Phänologie; Ph: Phänologie, Sz: Soziabilität, VS: Vitalitätssystem; V: Vitalität, G: Geschlecht, cf: unsichere Bestimmung, §: Schutz nach BNatSchG, HH: Rote Liste Hamburg, Nds: Rote Liste Niedersachsen, SH: Rote Liste Schleswig-Holstein, D: Rote Liste Deutschland