

# Erhebungsbogen

**B**

|                            |                          |              |   |                |      |
|----------------------------|--------------------------|--------------|---|----------------|------|
| <b>Projekt</b>             | Biotopkartierung Hamburg |              | <b>Interne Nr.</b>                      | 8640           |      |
|                            |                          |              | <b>DK5   DK5-GK</b>                     | <b>5626</b>    | 5828 |
| <b>Handlungsbedarf</b>     | Nein                     |              | <b>DK5 - Name</b>                       | Neugraben-Nord |      |
| <b>Bearbeitung</b>         | SCÖ                      | <b>Kopie</b> | <b>Biotop-Nr.   alt</b>                 | <b>277</b>     | 218  |
| <b>Räumliche Abbildung</b> | Fläche                   | Nein         | <b>Kartierung</b>                       | 21.09.2006     |      |
| <b>Anzahl Abschnitte</b>   | 1                        |              | <b>Fläche / Länge [m<sup>2</sup>/m]</b> | 2867,8186      |      |
|                            |                          |              | <b>Breite (lineare Abb.) [m]</b>        |                |      |

|                            |                            |                             |           |
|----------------------------|----------------------------|-----------------------------|-----------|
| <b>Gesetzlicher Schutz</b> | <b>§ 30 (2) 2.2 Sümpfe</b> | <b>Schutz nur teilweise</b> | <b>Ja</b> |
|----------------------------|----------------------------|-----------------------------|-----------|

|                           |   |  |
|---------------------------|---|--|
| <b>Gesamtbewertung</b>    | 6 | Wertvoll   |
| – <b>Alter</b>            | 5 | Biotop mittleren Alters, 20 bis 50 Jahre   |
| – <b>Belastungsgrad</b>   | 4 | Flächenhaft deutliche Belastung ohne nachh. Schäden  |
| – <b>Ökolog. Funktion</b> | 6 | Hohe Bedeutung in einem Biotopkomplex, für den lokalen Biotopverbund oder als Puffer                       |
| – <b>Seltenheit</b>       | 6 | Seltener Biotoptyp, ohne seltene oder bedrohte Pflges., ungesättigtes Artenspektrum, reliktsische RL-Arten |

## Bestandsbeschreibung

Halbruderale, nitrophile Gras- und Staudenflur feuchter Standorte mit einer sehr nassen Senke, in der eine von Blutweiderich, Schlanksegge, Igelkolben und sumpfreitgras geprägte feuchte Hochstaudenflur wächst. Dieser Bereich ist als Sumpf nach § 28 (1) 3.3 HmbNatSchG geschützt. ansonsten ist der Bestand von Brennessel, Rohrglanzgras und Schleierfluren geprägt. Entlang der Wetteren ist das Geländeniveau erhöht. Hier wird regelmäßig Aushubmaterial aus der Moorwetteren abgelagert. Im Westen finden sich zahlreich abgelagerte Stubben, im östlichen Bereich größere Goldrutenbestände.

## Vorkommen an Biotoptypen

| 1 | TF     | Typ   | HF | F.Anteil           |
|---|--------|---|----|--------------------|
| 2 | BTYP   | Biotoptyp   |    | - gesetzl. Grundl. |
| 3 | Zusatz | Zusatz zum Biotoptypen  |    |                    |
| 4 | LRT    | Lebensraumtyp   |    |                    |
| 1 | 1      |   | Ja | 60 %               |
| 2 | AKF    | Halbruderale Gras- und Staudenflur feuchter Standorte (2000)                |    |                    |
| 1 | 2      |   |    | 15 %               |
| 2 | NHA    | Feuchte Hochstaudenflur auf Standorten mittlerer Nährstoffversorgung (2000) |    |                    |
| 1 | 3      |   |    | 15 %               |
| 2 | AKN    | Neophytenflur (2000)  |    |                    |
| 1 | 4      |   |    | 10 %               |
| 2 | AKM    | Halbruderale Gras- und Staudenflur mittlerer Standorte (2000)               |    |                    |

## Räumliche Lage

|                           |   |   |
|---------------------------|---|---|
| <b>Lagebeschreibung</b>   | Nörd. Moorwetteren, westl. Francoper Straße         |   |
| <b>Nachbarnutzung/en</b>  | Straße, Moorwetteren                                |   |
| <b>Rechtswert (X)</b>     | 557902  | <b>Hochwert (Y)</b> 5927745   |
| <b>Bezirk</b>             | Harburg   | <b>Naturraum</b> Altländer Hoch- und Sietland (671.21)  |
| <b>Stadtteil (OT-Nr.)</b> | Francop (716)                                       | <b>Gemarkung</b> Francop (706)  |
| <b>Digitaler Grünplan</b> | <input type="checkbox"/> <b>Hafengesamtgebiet</b>   | <input type="checkbox"/> <b>Ramsargebiet</b> <input type="checkbox"/> <b>EG-Vogelschutzgeb.</b> |
| <b>Ausgleichsflächen</b>  | <input type="checkbox"/> <b>Biosphärenreservat</b>  | <input type="checkbox"/> <b>Nationalpark</b>  |
| <b>NSG / ND / LSG</b>     |   |   |
| <b>FFH-GEBIET</b>         |   |   |
| <b>Wasserschutzgebiet</b> | Süderelbmarsch/Harburger Berge [ 3 / Anteil: 100% ] |   |

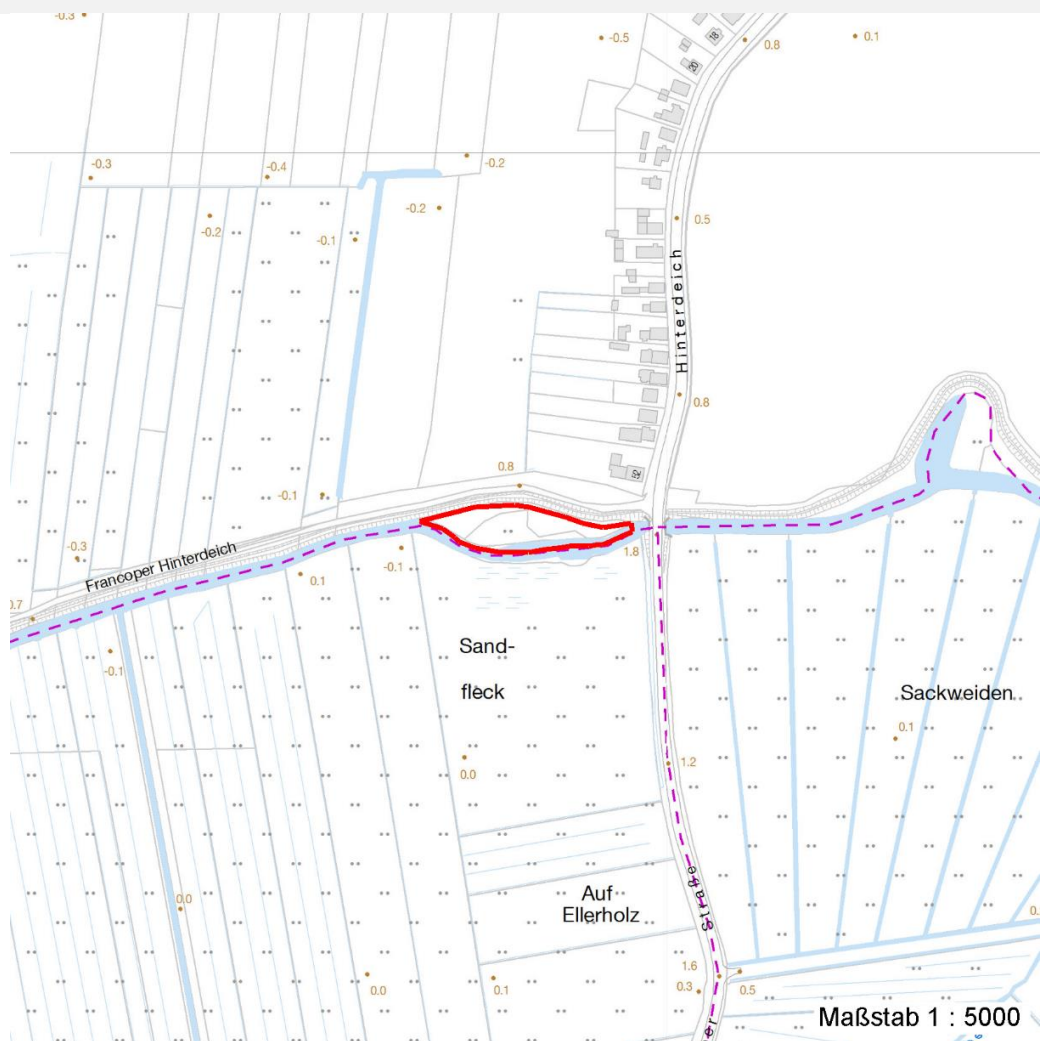
# Erhebungsbogen

**B**

|                            |                          |   |                |
|----------------------------|--------------------------|---|----------------|
| <b>Projekt</b>             | Biotopkartierung Hamburg | <b>Interne Nr.</b>                      | 8640           |
|                            |                          | <b>DK5   DK5-GK</b>                     | 5626 5828      |
|                            |                          | <b>DK5 - Name</b>                       | Neugraben-Nord |
| <b>Handlungsbedarf</b>     | Nein                     | <b>Biotop-Nr.   alt</b>                 | 277 218        |
| <b>Bearbeitung</b>         | SCÖ                      | <b>Kartierung</b>                       | 21.09.2006     |
| <b>Räumliche Abbildung</b> | Fläche                   | <b>Fläche / Länge [m<sup>2</sup>/m]</b> | 2867,8186      |
| <b>Anzahl Abschnitte</b>   | 1                        | <b>Breite (lineare Abb.) [m]</b>        |                |

## Räumliche Lage

### Karte



## Weitere Erhebungsbögen

| Interne Nr. | Interne Nr. Zuordnung | DK5  | Biotop-Nr. | Kartierung | Zuordnung | DK5 (GK) | Biotop-Nr. (alt) |
|-------------|-----------------------|------|------------|------------|-----------|----------|------------------|
| 8640        | 8553                  | 5626 | 7          | 09.10.2007 | N         | 5628     | 1                |
| 8640        | 8557                  | 5626 | 7          | 22.09.1999 | <         | 5628     | 1                |

Zuordnung: N = nachfolgende Kartierung, K = weitere Kartierungen (zeitlich vorher oder nachher)

## Foto

| Interne Nr. | Index | Dateiname             | Aufnahmerichtung |
|-------------|-------|-----------------------|------------------|
| 8437        | 0     | 5626_277_210906_1.JPG |                  |
| 8438        | 0     | 5626_277_210906_2.JPG |                  |
| 8439        | 0     | 5626_277_210906_3.JPG |                  |

# Erhebungsbogen

**B**

|                            |                          |              |   |                         |                |
|----------------------------|--------------------------|--------------|---|-------------------------|----------------|
| <b>Projekt</b>             | Biotopkartierung Hamburg |              | <b>Interne Nr.</b>                      | 8640                    |                |
|                            |                          |              | <b>DK5   DK5-GK</b>                     | <b>5626</b>             | 5828           |
| <b>Handlungsbedarf</b>     | Nein                     |              | <b>DK5 - Name</b>                       | Neugraben-Nord          |                |
| <b>Bearbeitung</b>         | SCÖ                      | <b>Kopie</b> | Nein                                    | <b>Biotop-Nr.   alt</b> | <b>277</b> 218 |
| <b>Räumliche Abbildung</b> | Fläche                   |              | <b>Kartierung</b>                       | 21.09.2006              |                |
| <b>Anzahl Abschnitte</b>   | 1                        |              | <b>Fläche / Länge [m<sup>2</sup>/m]</b> | 2867,8186               |                |
|                            |                          |              | <b>Breite (lineare Abb.) [m]</b>        |                         |                |

## Weitere Angaben

| Merkmal                  | Wert  |
|--------------------------|---|
| <b>Auswertung</b>        |   |
| Gefährdung / Einflüsse   | Ablagerung von stubben und Aushubmaterial der Moorwettern<br>Vorkommen nicht heimischer Arten |
| Wertgesichtspunkte       | ungenutzt<br>ungestört<br>tlw. geschützte Hochstaudenflur                                     |
| Bedeutung für Tiergruppe | Amphibien<br>Insekten, allgemein  |
| Ziele der Entwicklung    | Sukzession  |
| Maßnahmen                | Ablagerungen entfernen  |

## Foto

|                         |                       |                         |                       |
|-------------------------|-----------------------|-------------------------|-----------------------|
| <b>Fotodatei</b>        | 5626_277_210906_1.JPG | <b>Fotodatei</b>        | 5626_277_210906_2.JPG |
| <b>Bildbeschreibung</b> |                       | <b>Bildbeschreibung</b> |                       |
| <b>Aufnahmerichtung</b> |                       | <b>Aufnahmerichtung</b> |                       |



# Erhebungsbogen

**B**

|                            |                          |   |                  |
|----------------------------|--------------------------|---|------------------|
| <b>Projekt</b>             | Biotopkartierung Hamburg | <b>Interne Nr.</b>                      | 8640             |
|                            |                          | <b>DK5   DK5-GK</b>                     | <b>5626</b> 5828 |
| <b>Handlungsbedarf</b>     | Nein                     | <b>DK5 - Name</b>                       | Neugraben-Nord   |
| <b>Bearbeitung</b>         | SCÖ                      | <b>Biotop-Nr.   alt</b>                 | <b>277</b> 218   |
| <b>Räumliche Abbildung</b> | Fläche                   | <b>Kartierung</b>                       | 21.09.2006       |
| <b>Anzahl Abschnitte</b>   | 1                        | <b>Fläche / Länge [m<sup>2</sup>/m]</b> | 2867,8186        |
|                            |                          | <b>Breite (lineare Abb.) [m]</b>        |                  |

## Foto

**Fotodatei** 5626\_277\_210906\_3.JPG

**Bildbeschreibung**  
**Aufnahmerichtung**

**Fotodatei**

**Bildbeschreibung**  
**Aufnahmerichtung**



## Teilflächenbeschreibung

|                       |  |                           |      |
|-----------------------|--|---------------------------|------|
| <b>Teilflächentyp</b> |  | <b>Teilflächen-Nr.</b>    | 1    |
| <b>Biotoptyp</b>      | Halbruderale Gras- und Staudenflur feuchter Standorte (2000) | <b>Biotoptyp</b>          | AKF  |
| - <b>Zusatz</b>       |  | - <b>gesetzl. Grundl.</b> |      |
| <b>FFH-LRT</b>        |  | <b>FFH-LRT</b>            |      |
| <b>Beschreibung</b>   | Standort: Ruderalfläche mit Senke                            | <b>Entw.potential LRT</b> |      |
|                       |  | <b>Hauptfläche</b>        | Ja   |
|                       |  | <b>Flächenanteil</b>      | 60 % |
|                       |  | <b>FFH-Unters.Fläche</b>  | Nein |
|                       |  | <b>Saatgutfläche</b>      | Nein |

## Weitere Angaben

| Merkmal                   | Wert                |
|---------------------------|---------------------|
| <b>Boden</b>              |                     |
| Feuchte                   | 8 - naß             |
| Stickstoffgehalt          | 7 - stickstoffreich |
| <b>Standort, Relief</b>   |                     |
| Relief                    | eben mit Senke      |
| Belichtung                | 7 - halbsonnig      |
| <b>Veg. - Deckg./Ant.</b> |                     |
| Gesamt                    | 100 %               |
| 1. Baumschicht            | 5 %                 |
| Strauchschicht            | 5 %                 |
| 1. Krautschicht           | 90 %                |
| <b>Veg. - Höhe</b>        |                     |
| Gesamt, durchschn.        | 1.30 m              |

# Erhebungsbogen

**B**

|                            |                          |              |                     |   |            |
|----------------------------|--------------------------|--------------|---------------------|---|------------|
| <b>Projekt</b>             | Biotopkartierung Hamburg |              | <b>Interne Nr.</b>  | 8640                                    |            |
|                            |                          |              | <b>DK5   DK5-GK</b> | <b>5626</b>                             | 5828       |
| <b>Handlungsbedarf</b>     | Nein                     |              | <b>DK5 - Name</b>   | Neugraben-Nord                          |            |
| <b>Bearbeitung</b>         | SCÖ                      | <b>Kopie</b> | Nein                | <b>Biotop-Nr.   alt</b>                 | 277 218    |
| <b>Räumliche Abbildung</b> | Fläche                   |              |                     | <b>Kartierung</b>                       | 21.09.2006 |
| <b>Anzahl Abschnitte</b>   | 1                        |              |                     | <b>Fläche / Länge [m<sup>2</sup>/m]</b> | 2867,8186  |
|                            |                          |              |                     | <b>Breite (lineare Abb.) [m]</b>        |            |

## Zeigerwerte der Pflanzenartenliste (Auswertung)

|                    |                               |   |     |
|--------------------|-------------------------------|---|-----|
| <b>Standort</b>    | <b>Belichtung</b>             | halbsonnig                                      | 7,4 |
| <b>Boden</b>       | <b>Feuchte</b>                | feucht  | 7   |
|                    | <b>Stickstoff (N)</b>         | sehr stickstoffreich                            | 7,7 |
|                    | <b>Reaktion</b>               | neutral   | 6,9 |
| <b>Vegetation</b>  | <b>Mahdverträglichkeit</b>    | schnittempfindlich bis mäßig schnittverträglich | 4,2 |
| <b>Zeigerwerte</b> | <b>Futterwert</b>             | sehr geringwertiges Futter                      | 2,1 |
|                    | <b>Wechselfeuchteanzeiger</b> |   | 8   |
|                    | <b>Giftpflanzen</b>           |   | 3   |
|                    | <b>Überschw.anzeiger</b>      |   | 7   |

## Pflanzenartenliste

| Gruppe / Pflanzenart                                     | MS | M | W | Vs | St | PA | Ph | Sz | VS | V | G | cf | Rote Liste |    |    |    |   |   |   |
|--|----|---|---|----|----|----|----|----|----|---|---|----|------------|----|----|----|---|---|---|
|  |    |   |   |    |    |    |    |    |    |   |   |    | §          | HH | ND | SH | D |   |   |
| <b>Tracheobionta (Gefäßpflanzen)</b>                     |    |   |   |    |    |    |    |    |    |   |   |    |            |    |    |    |   |   |   |
| Acorus calamus (Kalmus)                                  | 7  | w |   | K1 |    |    |    |    |    |   |   |    |            |    |    |    |   |   |   |
| Aegopodium podagraria (Giersch)                          | 7  | z |   | K1 |    |    |    |    |    |   |   |    |            |    |    |    |   |   |   |
| Angelica sylvestris (Wald-Engelwurz)                     | 7  | w |   | K1 |    |    |    |    |    |   |   |    |            |    |    | V  |   |   |   |
| Butomus umbellatus (Schwanenblume)                       | 7  | w |   | K1 |    |    |    |    |    |   |   |    |            |    |    |    | 3 |   |   |
| Calamagrostis canescens (Sumpf-Reitgras)                 | 7  | w |   | K1 |    |    |    |    |    |   |   |    |            |    |    |    |   |   |   |
| Calystegia sepium (Zaun-Winde)                           | 7  | h |   | K1 |    |    |    |    |    |   |   |    |            |    |    |    |   |   |   |
| Carex acuta (Schlank-Segge)                              | 7  | w |   | K1 |    |    |    |    |    |   |   |    |            |    |    |    |   |   | V |
| Cirsium arvense (Acker-Kratzdistel)                      | 7  | z |   | K1 |    |    |    |    |    |   |   |    |            |    |    |    |   |   |   |
| Deschampsia cespitosa (Rasen-Schmiele)                   | 7  | w |   | K1 |    |    |    |    |    |   |   |    |            |    |    |    |   |   |   |
| Elymus repens (Gewöhnliche Quecke)                       | 7  | w |   | K1 |    |    |    |    |    |   |   |    |            |    |    |    |   |   |   |
| Epilobium angustifolium (Schmalblättriges Weidenröschen) | 7  | w |   | K1 |    |    |    |    |    |   |   |    |            |    |    |    |   |   |   |
| Epilobium hirsutum (Zottiges Weidenröschen)              | 7  | w |   | K1 |    |    |    |    |    |   |   |    |            |    |    |    |   |   |   |
| Equisetum palustre (Sumpf-Schachtelhalm)                 | 7  | w |   | K1 |    |    |    |    |    |   |   |    |            |    |    |    |   |   |   |
| Filipendula ulmaria (Mädesüß)                            | 7  | w |   | K1 |    |    |    |    |    |   |   |    |            |    |    |    |   |   |   |
| Fraxinus excelsior (Gewöhnliche Esche)                   | 7  | w |   | S  |    |    |    |    |    |   |   |    |            |    |    |    |   |   |   |
| Glyceria maxima (Wasser-Schwaden)                        | 7  | z |   | K1 |    |    |    |    |    |   |   |    |            |    |    |    |   |   |   |
| Heracleum sphondylium (Wiesen-Bärenklau)                 | 7  | w |   | K1 |    |    |    |    |    |   |   |    |            |    |    |    |   |   |   |
| Iris pseudacorus (Gelbe Schwertlilie)                    | 7  | w |   | K1 |    |    |    |    |    |   |   |    |            |    |    | b  |   |   |   |
| Juncus effusus (Flutter-Binse)                           | 7  | w |   | K1 |    |    |    |    |    |   |   |    |            |    |    |    |   |   |   |
| Lathyrus pratensis (Wiesen-Platterbse)                   | 7  | w |   | K1 |    |    |    |    |    |   |   |    |            |    |    |    |   |   |   |
| Lycopus europaeus (Gewöhnlicher Wolfstrapp)              | 7  | w |   | K1 |    |    |    |    |    |   |   |    |            |    |    |    |   |   |   |
| Lysimachia vulgaris (Gewöhnlicher Gilbweiderich)         | 7  | w |   | K1 |    |    |    |    |    |   |   |    |            |    |    |    |   |   |   |
| Lythrum salicaria (Blut-Weiderich)                       | 7  | w |   | K1 |    |    |    |    |    |   |   |    |            |    |    |    |   |   |   |
| Persicaria amphibia (Wasser-Knöterich)                   | 7  | w |   | K1 |    |    |    |    |    |   |   |    |            |    |    |    |   |   |   |
| Peucedanum palustre (Sumpf-Haarstrang)                   | 7  | w |   | K1 |    |    |    |    |    |   |   |    |            |    |    | 3  |   | V |   |
| Phalaris arundinacea (Rohr-Glanzgras)                    | 7  | z |   | K1 |    |    |    |    |    |   |   |    |            |    |    |    |   |   |   |
| Populus x canadensis (Hybrid-Pappel)                     | 7  | w |   | B1 |    |    |    |    |    |   |   |    |            |    |    |    |   |   |   |
| Rosa spec. (Rose)  | 7  | w |   | S  |    |    |    |    |    |   |   |    |            |    |    |    |   |   |   |
| Rumex hydrolapathum (Fluss-Ampfer)                       | 7  | w |   | K1 |    |    |    |    |    |   |   |    |            |    |    |    |   |   |   |
| Salix spec. (Weide)                                      | 7  | w |   | S  |    |    |    |    |    |   |   |    |            |    |    |    |   |   |   |
| Scutellaria galericulata (Sumpf-Helmkraut)               | 7  | w |   | K1 |    |    |    |    |    |   |   |    |            |    |    |    |   |   |   |

# Erhebungsbogen

**B**

|                            |                          |   |                |
|----------------------------|--------------------------|---|----------------|
| <b>Projekt</b>             | Biotopkartierung Hamburg | <b>Interne Nr.</b>                      | 8640           |
|                            |                          | <b>DK5   DK5-GK</b>                     | 5626 5828      |
| <b>Handlungsbedarf</b>     | Nein                     | <b>DK5 - Name</b>                       | Neugraben-Nord |
| <b>Bearbeitung</b>         | SCÖ                      | <b>Biotop-Nr.   alt</b>                 | 277 218        |
| <b>Räumliche Abbildung</b> | Fläche                   | <b>Kartierung</b>                       | 21.09.2006     |
| <b>Anzahl Abschnitte</b>   | 1                        | <b>Fläche / Länge [m<sup>2</sup>/m]</b> | 2867,8186      |
|                            |                          | <b>Breite (lineare Abb.) [m]</b>        |                |

## Pflanzenartenliste

| Gruppe / Pflanzenart                          | MS | M | W | Vs | St | PA | Ph | Sz | VS | V | G | cf | § | Rote Liste |    |    |   |
|---|----|---|---|----|----|----|----|----|----|---|---|----|---|------------|----|----|---|
|   |    |   |   |    |    |    |    |    |    |   |   |    |   | HH         | ND | SH | D |
| Solanum dulcamara (Bittersüßer Nachtschatten) | 7  | w |   | K1 |    |    |    |    |    |   |   |    |   |            |    |    |   |
| Solidago gigantea (Riesen-Goldrute)           | 7  | l |   | K1 |    |    |    |    |    |   |   |    |   |            |    |    |   |
| Sparganium erectum (Ästiger Igelkolben)       | 7  | w |   | K1 |    |    |    |    |    |   |   |    |   |            |    |    |   |
| Stachys palustris (Sumpf-Ziest)               | 7  | w |   | K1 |    |    |    |    |    |   |   |    |   |            |    |    |   |
| Symphytum officinale (Echter Beinwell)        | 7  | w |   | K1 |    |    |    |    |    |   |   |    |   |            |    |    |   |
| Typha latifolia (Breitblättriger Rohrkolben)  | 7  | w |   | K1 |    |    |    |    |    |   |   |    |   |            |    |    |   |
| Urtica dioica (Große Brennessel)              | 7  | h |   | K1 |    |    |    |    |    |   |   |    |   |            |    |    |   |
| Vicia cracca (Vogel-Wicke)                    | 7  | w |   | K1 |    |    |    |    |    |   |   |    |   |            |    |    |   |
| <b>Anzahl Rote Liste Arten</b>                |    |   |   |    |    |    |    |    |    |   |   |    |   | 2          | 1  | 2  |   |
| <b>Anzahl Arten</b>                           |    |   |   |    |    |    |    |    |    |   |   |    |   | 39         |    |    |   |

MS: Mengensystem; M: Mengenangabe, W: Bewertung der Art (FFH-Monitoring), Vs: Vegetationsschicht, St: Status, PA: Autor Phänologie; Ph: Phänologie, Sz: Soziabilität, VS: Vitalitätssystem; V: Vitalität, G: Geschlecht, cf: unsichere Bestimmung, §: Schutz nach BNatSchG, HH: Rote Liste Hamburg, Nds: Rote Liste Niedersachsen, SH: Rote Liste Schleswig-Holstein, D: Rote Liste Deutschland

## Teilflächenbeschreibung

|                       |   |                           |      |
|-----------------------|---|---------------------------|------|
| <b>Teilflächentyp</b> |   | <b>Teilflächen-Nr.</b>    | 2    |
| <b>Biotoptyp</b>      | Feuchte Hochstaudenflur auf Standorten mittlerer Nährstoffversorgung (2000) | <b>Biotoptyp</b>          | NHA  |
| - <b>Zusatz</b>       |   | - <b>gesetzl. Grundl.</b> |      |
| <b>FFH-LRT</b>        |   | <b>FFH-LRT</b>            |      |
| <b>Beschreibung</b>   |   | <b>Entw.potential LRT</b> |      |
|                       |   | <b>Hauptfläche</b>        |      |
|                       |   | <b>Flächenanteil</b>      | 15 % |
|                       |   | <b>FFH-Unters.Fläche</b>  | Nein |
|                       |   | <b>Saatgutfläche</b>      | Nein |

## Teilflächenbeschreibung

|                       |                      |                           |      |
|-----------------------|----------------------|---------------------------|------|
| <b>Teilflächentyp</b> |                      | <b>Teilflächen-Nr.</b>    | 3    |
| <b>Biotoptyp</b>      | Neophytenflur (2000) | <b>Biotoptyp</b>          | AKN  |
| - <b>Zusatz</b>       |                      | - <b>gesetzl. Grundl.</b> |      |
| <b>FFH-LRT</b>        |                      | <b>FFH-LRT</b>            |      |
| <b>Beschreibung</b>   |                      | <b>Entw.potential LRT</b> |      |
|                       |                      | <b>Hauptfläche</b>        |      |
|                       |                      | <b>Flächenanteil</b>      | 15 % |
|                       |                      | <b>FFH-Unters.Fläche</b>  | Nein |
|                       |                      | <b>Saatgutfläche</b>      | Nein |

# Erhebungsbogen

**B**

|                            |                          |   |                  |
|----------------------------|--------------------------|---|------------------|
| <b>Projekt</b>             | Biotopkartierung Hamburg | <b>Interne Nr.</b>                      | 8640             |
|                            |                          | <b>DK5   DK5-GK</b>                     | <b>5626</b> 5828 |
| <b>Handlungsbedarf</b>     | Nein                     | <b>DK5 - Name</b>                       | Neugraben-Nord   |
| <b>Bearbeitung</b>         | SCÖ                      | <b>Biotop-Nr.   alt</b>                 | <b>277</b> 218   |
| <b>Räumliche Abbildung</b> | Fläche                   | <b>Kartierung</b>                       | 21.09.2006       |
| <b>Anzahl Abschnitte</b>   | 1                        | <b>Fläche / Länge [m<sup>2</sup>/m]</b> | 2867,8186        |
|                            |                          | <b>Breite (lineare Abb.) [m]</b>        |                  |

## Teilflächenbeschreibung

|                       |   |                           |      |
|-----------------------|---|---------------------------|------|
| <b>Teilflächentyp</b> |   | <b>Teilflächen-Nr.</b>    | 4    |
| <b>Biotoptyp</b>      | Halbruderale Gras- und Staudenflur mittlerer Standorte (2000) | <b>Biotoptyp</b>          | AKM  |
| - Zusatz              |   | - gesetzl. Grundl.        |      |
| <b>FFH-LRT</b>        |   | <b>FFH-LRT</b>            |      |
| <b>Beschreibung</b>   |   | <b>Entw.potential LRT</b> |      |
|                       |   | <b>Hauptfläche</b>        |      |
|                       |   | <b>Flächenanteil</b>      | 10 % |
|                       |   | <b>FFH-Unters.Fläche</b>  | Nein |
|                       |   | <b>Saatgutfläche</b>      | Nein |