

Erhebungsbogen

B

Projekt	Ersatzflächensuche Moorburg/Neuwiedenthal 1997	Interne Nr. DK5 DK5-GK DK5 - Name	8524 5626 5828 Neugraben-Nord
Handlungsbedarf	Nein	Biotop-Nr. alt	274 81
Bearbeitung	BRA Kopie Nein	Kartierung	15.08.1997
Räumliche Abbildung	Fläche	Fläche / Länge [m²/m]	10244,177
Anzahl Abschnitte	1	Breite (lineare Abb.) [m]	

Gesetzlicher Schutz § 30 (2) 2.4 Großseggenrieder **Schutz nur teilweise** **Nein**

Gesamtbewertung	7	Besonders wertvoll
– Alter	5	Biotop mittleren Alters, 20 bis 50 Jahre
– Belastungsgrad	7	Flächenhaft geringe oder Vorbelastung mit schwachem Einfluß
– Ökolog. Funktion	7	Sehr hohe Bedeutung in einem Biotopkomplex, für den lokalen Biotopverbund oder als Puffer
– Seltenheit	8	Sehr seltener Biotoptyp, hohe Anteile seltener oder bedrohter Pflges., gesättigtes Artenspektrum, RL-Arten

Bestandsbeschreibung

Seit einigen Jahren ungenutzte Flächen mit hochwüchsiger, verfilzender Vegetation mit Dominanz von Schlank-Segge und Landröhrriichten aus Wasser-Schwaden und Rohr-Glanzgras. Die Gräben innerhalb der Fläche sind vollständig verlandet und von der hochwüchsigen Vegetation überdeckt, jedoch noch wasserführend. Kleinwüchsige Arten haben kaum Wuchsmöglichkeiten.

Vorkommen an Biotoptypen

1	TF	Typ	HF	F.Anteil
2	BTYP	Biotoptyp		- gesetzl. Grundl.
3	Zusatz	Zusatz zum Biotoptypen		
4	LRT	Lebensraumtyp		
1	1		Ja	70 %
2	NGG	Großseggenried nährstoffreicher Standorte (2000)		
4	kein LRT	kein Lebensraumtyp nach FFH-Richtlinie		
1	2			30 %
2	NRG	Rohrglanzgras-Röhrriicht (2000)		
4	kein LRT	kein Lebensraumtyp nach FFH-Richtlinie		

Räumliche Lage

Lagebeschreibung	Westlicher Kartenrand, Flurbezeichnung 'Kretort', Nähe zum Kleingartengelände		
Nachbarnutzung/en	Alte Brachen		
Rechtswert (X)	557941	Hochwert (Y)	5926539
Bezirk	Harburg	Naturraum	Altländer Randmoorsenke (671.22)
Stadtteil (OT-Nr.)	Hausbruch (714)	Gemarkung	Neugraben (707)
Digitaler Grünplan	<input type="checkbox"/> Hafengesamtgebiet	<input type="checkbox"/> Ramsargebiet	<input type="checkbox"/> EG-Vogelschutzgeb.
Ausgleichsflächen	<input type="checkbox"/> Biosphärenreservat	<input type="checkbox"/> Nationalpark	<input type="checkbox"/>
NSG / ND / LSG	LSG Neugraben [HH-2024 / Anteil: 100%]		
FFH-GEBIET			
Wasserschutzgebiet	Süderelbmarsch/Harburger Berge [3 / Anteil: 100%]		

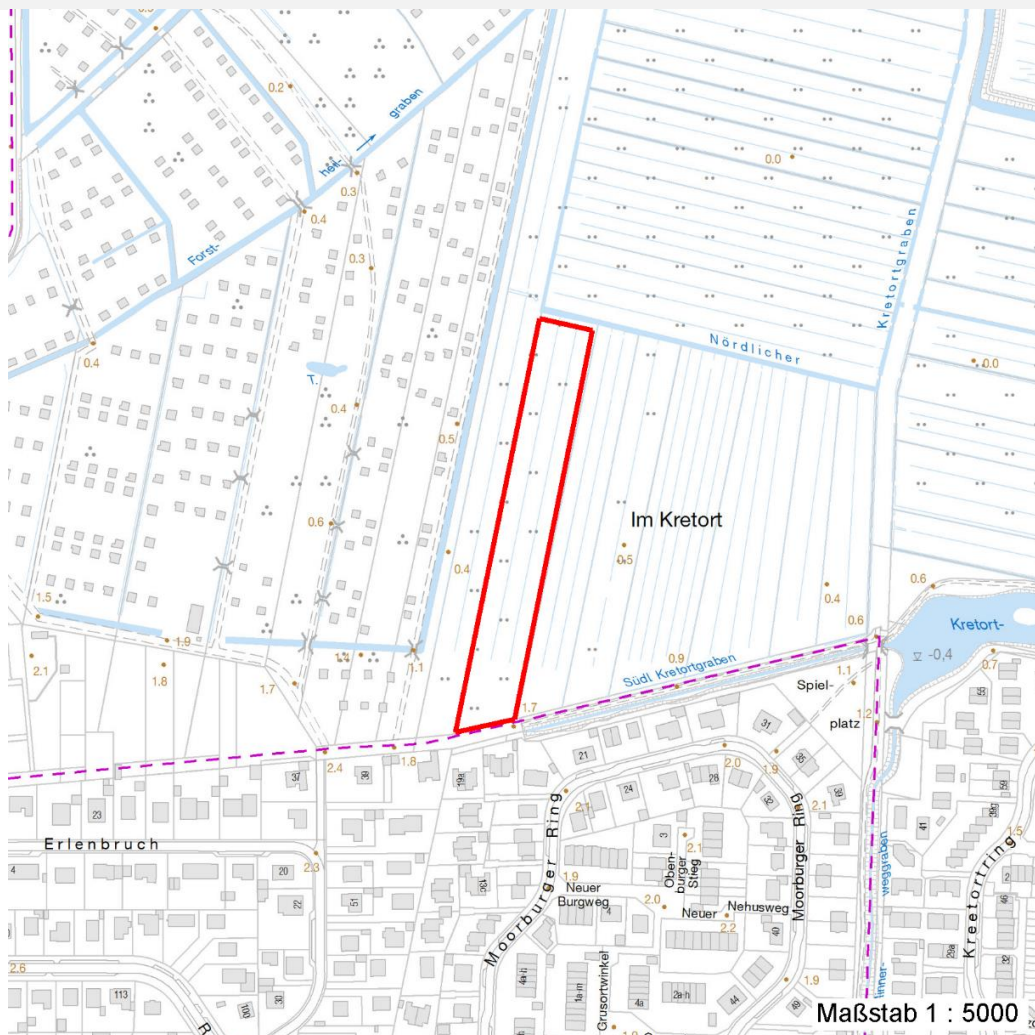
Erhebungsbogen

B

Projekt	Ersatzflächensuche Moorburg/Neuwiedenthal 1997	Interne Nr.	8524
Handlungsbedarf	Nein	DK5 DK5-GK	5626 5828
Bearbeitung	BRA	DK5 - Name	Neugraben-Nord
Räumliche Abbildung	Fläche	Biotop-Nr. alt	274 81
Anzahl Abschnitte	1	Kartierung	15.08.1997
		Fläche / Länge [m²/m]	10244,177
		Breite (lineare Abb.) [m]	

Räumliche Lage

Karte



Weitere Erhebungsbögen

Interne Nr.	Interne Nr. Zuordnung	DK5	Biotop-Nr.	Kartierung	Zuordnung	DK5 (GK)	Biotop-Nr. (alt)
8524	8543	5626	274	12.09.2006	K	5828	81
8524	91308	5626	274	31.10.2015	K	5828	81
8524	8647	5626	281	11.09.2006	N	5828	10140
8524	91310	5626	281	31.10.2015	N	5828	10140
8524	11973	5826	7	15.08.1984	<	5828	4

Zuordnung: N = nachfolgende Kartierung, K = weitere Kartierungen (zeitlich vorher oder nachher)

Weitere Angaben

Merkmal	Wert
Auswertung Wertgesichtspunkte	Nährstoffarmer, nasser Niedermoorstandort; natürliche Entwicklung; Ungestörtheit

Erhebungsbogen

B

Projekt	Ersatzflächensuche Moorburg/Neuwiedenthal 1997	Interne Nr. DK5 DK5-GK DK5 - Name Biotop-Nr. alt	8524 5626 5828 Neugraben-Nord 274 81
Handlungsbedarf	Nein	Kartierung	15.08.1997
Bearbeitung	BRA	Fläche / Länge [m²/m]	10244,177
Räumliche Abbildung	Fläche	Breite (lineare Abb.) [m]	
Anzahl Abschnitte	1		

Weitere Angaben

Merkmal	Wert
zoologisch bedeutsame Strukturen Bedeutung für Tiergruppe	Spontane Vegetation jeder Form Amphibien Insekten, allgemein
Ziele der Entwicklung Maßnahmen	Sukzession, ungestört Erhalt des hohen Grundwaasserstandes; Sukzession

Teilflächenbeschreibung

Teilflächentyp		Teilflächen-Nr.	1
Biototyp	Großseggenried nährstoffreicher Standorte (2000)	Biototyp	NGG
- Zusatz		- gesetzl. Grundl.	
FFH-LRT	kein Lebensraumtyp nach FFH-Richtlinie	FFH-LRT	kein LRT
Beschreibung	Standort: Nährstoffarm, sauer, dauerhaft feucht	Entw.potential LRT	
		Hauptfläche	Ja
		Flächenanteil	70 %
		FFH-Unters.Fläche	Nein
		Saatgutfläche	Nein

Weitere Angaben

Merkmal	Wert
Boden	
Bodentyp	HN - Niedermoor
Humosität	H - Torf
Humusform	ton - Niedermoortorf
Feuchte	8 - naß
Stickstoffgehalt	4 - mäßig bis stickstoffarm
Standort, Relief	
Neigung - Gelände	N0 - nicht geneigt (<2 %)
Ausrichtung	FL - flach, keine Exposition
Belichtung	8 - sonnig
Veg. - Soziologie	
BfN Schlüssel	27.0.01.01.0.04 - Glycerietum maximae (Wasserschwaden-Röhricht) 27.0.01.03.2.08 - Caricetum gracilis (Schlankseggen-Ried) 27.0.01.03.2.20 - Caricetum distichae (Zweizeilenseggen-Ried)

Erhebungsbogen

B

Projekt	Ersatzflächensuche Moorburg/Neuwiedenthal 1997	Interne Nr. DK5 DK5-GK DK5 - Name Biotop-Nr. alt	8524 5626 5828 Neugraben-Nord 274 81
Handlungsbedarf	Nein	Kartierung	15.08.1997
Bearbeitung	BRA	Fläche / Länge [m²/m]	10244,177
Räumliche Abbildung	Fläche	Breite (lineare Abb.) [m]	
Anzahl Abschnitte	1		

Zeigerwerte der Pflanzenartenliste (Auswertung)

Standort	Belichtung	sonnig	7,5
Boden	Feuchte	naß	8,4
	Stickstoff (N)	mäßig bis stickstoffarm	4,4
	Reaktion	schwach sauer	5,8
Vegetation	Mahdverträglichkeit	mäßig schnittverträglich (erster Schnitt nicht vor 1. Juli)	5,1
Zeigerwerte	Futterwert	sehr geringwertiges Futter	2,3
	Wechselfeuchteanzeiger		3
	Giftpflanzen		0
	Überschw.anzeiger		2

Pflanzenartenliste

Gruppe / Pflanzenart	MS	M	W	Vs	St	PA	Ph	Sz	VS	V	G	cf	§	Rote Liste				
														HH	ND	SH	D	
Tracheobionta (Gefäßpflanzen)																		
Agrostis canina (Hunds-Straußgras)	7	h		-											3		3	
Carex acuta (Schlank-Segge)	7	d		-													V	
Carex disticha (Zweizeilige Segge)	7	h		-													V	V
Carex nigra (Wiesen-Segge)	7	z		-													V	V
Cirsium oleraceum (Kohl-Kratzdistel)	7	w		-														
Filipendula ulmaria (Mädesüß)	7	z		-														
Glechoma hederacea (Gundermann)	7	w		-														
Glyceria maxima (Wasser-Schwaden)	7	z		-														
Holcus lanatus (Wolliges Honiggras)	7	h		-														
Juncus effusus (Flatter-Binse)	7	w		-														
Phalaris arundinacea (Rohr-Glanzgras)	7	z		-														
Ranunculus repens (Kriechender Hahnenfuß)	7	z		-														
Rumex acetosa (Großer Sauerampfer)	7	w		-														
														Anzahl Rote Liste Arten		3	4	
														Anzahl Arten		13		

MS: Mengensystem; M: Mengenangabe, W: Bewertung der Art (FFH-Monitoring), Vs: Vegetationsschicht, St: Status, PA: Autor Phänologie; Ph: Phänologie, Sz: Soziabilität, VS: Vitalitätssystem; V: Vitalität, G: Geschlecht, cf: unsichere Bestimmung, §: Schutz nach BNatSchG, HH: Rote Liste Hamburg, Nds: Rote Liste Niedersachsen, SH: Rote Liste Schleswig-Holstein, D: Rote Liste Deutschland

Teilflächenbeschreibung

Teilflächentyp		Teilflächen-Nr.	2
Biotoptyp	Rohrglanzgras-Röhrich (2000)	Biotoptyp	NRG
- Zusatz		- gesetzl. Grundl.	
FFH-LRT	kein Lebensraumtyp nach FFH-Richtlinie	FFH-LRT	kein LRT
Beschreibung		Entw.potential LRT	
		Hauptfläche	
		Flächenanteil	30 %
		FFH-Unters.Fläche	Nein
		Saatgutfläche	Nein

Erhebungsbogen

B

Projekt	Ersatzflächensuche Moorburg/Neuwiedenthal 1997			Interne Nr. DK5 DK5-GK	8524 5626 5828
Handlungsbedarf	Nein			DK5 - Name	Neugraben-Nord
Bearbeitung	BRA	Kopie	Nein	Biotop-Nr. alt	274 81
Räumliche Abbildung	Fläche			Kartierung	15.08.1997
Anzahl Abschnitte	1			Fläche / Länge [m²/m]	10244,177
				Breite (lineare Abb.) [m]	