

Erhebungsbogen

B

Projekt	Biotopkartierung Hamburg		Interne Nr.	8543
			DK5 DK5-GK	5626 5828
Handlungsbedarf	Nein		DK5 - Name	Neugraben-Nord
Bearbeitung	SCÖ	Kopie	Biotop-Nr. alt	274 81
Räumliche Abbildung	Fläche	Nein	Kartierung	12.09.2006
Anzahl Abschnitte	1		Fläche / Länge [m²/m]	8799,0185
			Breite (lineare Abb.) [m]	

Gesetzlicher Schutz	§ 30 (2) 2.4 Großseggenrieder	Schutz nur teilweise	Nein
----------------------------	--------------------------------------	-----------------------------	-------------

Gesamtbewertung	8	Hochgradig wertvoll
– Alter	6	Biotop mittleren Alters, 50 bis 100 Jahre
– Belastungsgrad	7	Flächenhaft geringe oder Vorbelastung mit schwachem Einfluß
– Ökolog. Funktion	8	Wertbestimmender Bestandteil eines wertvollen Biotopkomplexes oder für den regionalen Biotopverbund.
– Seltenheit	8	Sehr seltener Biotoptyp, hohe Anteile seltener oder bedrohter Pflges., gesättigtes Artenspektrum, RL-Arten

Bestandsbeschreibung

Seit mehreren Jahren ungenutzte Flächen mit hochwüchsiger, verfilzender Vegetation mit Dominanz von Schlank-Segge und wenigen eingestreuten Röhrichtern aus Wasser-Schwaden. Die Gräben innerhalb der Fläche sind vollständig verlandet und von der hochwüchsigen Vegetation überdeckt, jedoch noch wasserführend. Kleinwüchsige Arten haben kaum Wuchsmöglichkeiten, kommen aber vereinzelt vor (Schlangenknöterich, Gundermann, Sumpfhornklee). Die fortschreitende Sukzession wird deutlich an den ersten, wenigen, bis 2 m hohen Erlen, die sich angesiedelt haben. Ziel sollte die Entwicklung eines Erlenbruchwaldes über die natürliche Sukzession sein. Gegenüber der Vorkartierung wurde im Süden ein kleiner Teil der Fläche als Halbruderale Gras- und Staudenflur gesondert kartiert.

Vorkommen an Biotoptypen

1	TF	BTYP	Typ	HF	F.Anteil
2		Zusatz	Zusatz zum Biotoptypen		- gesetzl. Grundl.
3		LRT	Lebensraumtyp		
1	1			Ja	90 %
2		NGG	Großseggenried nährstoffreicher Standorte (2000)		
4		kein LRT	kein Lebensraumtyp nach FFH-Richtlinie		
1	2				10 %
2		NRW	Wasserschwaden-Röhricht (2000)		
4		kein LRT	kein Lebensraumtyp nach FFH-Richtlinie		

Räumliche Lage

Lagebeschreibung	Westlicher Kartenrand, Flurbezeichnung 'Kretort', Nähe zum Kleingartengelände			
Nachbarnutzung/en	Alte Brachen, Bruchwald			
Rechtswert (X)	557945	Hochwert (Y)	5926558	
Bezirk	Harburg	Naturraum	Altländer Randmoorsenke (671.22)	
Stadtteil (OT-Nr.)	Hausbruch (714)	Gemarkung	Neugraben (707)	
Digitaler Grünplan	<input type="checkbox"/> Hafengesamtgebiet	<input type="checkbox"/> Ramsargebiet	<input type="checkbox"/> EG-Vogelschutzgeb.	<input type="checkbox"/>
Ausgleichsflächen	<input type="checkbox"/> Biosphärenreservat	<input type="checkbox"/> Nationalpark	<input type="checkbox"/>	
NSG / ND / LSG	LSG Neugraben [HH-2024 / Anteil: 100%]			
FFH-GEBIET				
Wasserschutzgebiet	Süderelbmarsch/Harburger Berge [3 / Anteil: 100%]			

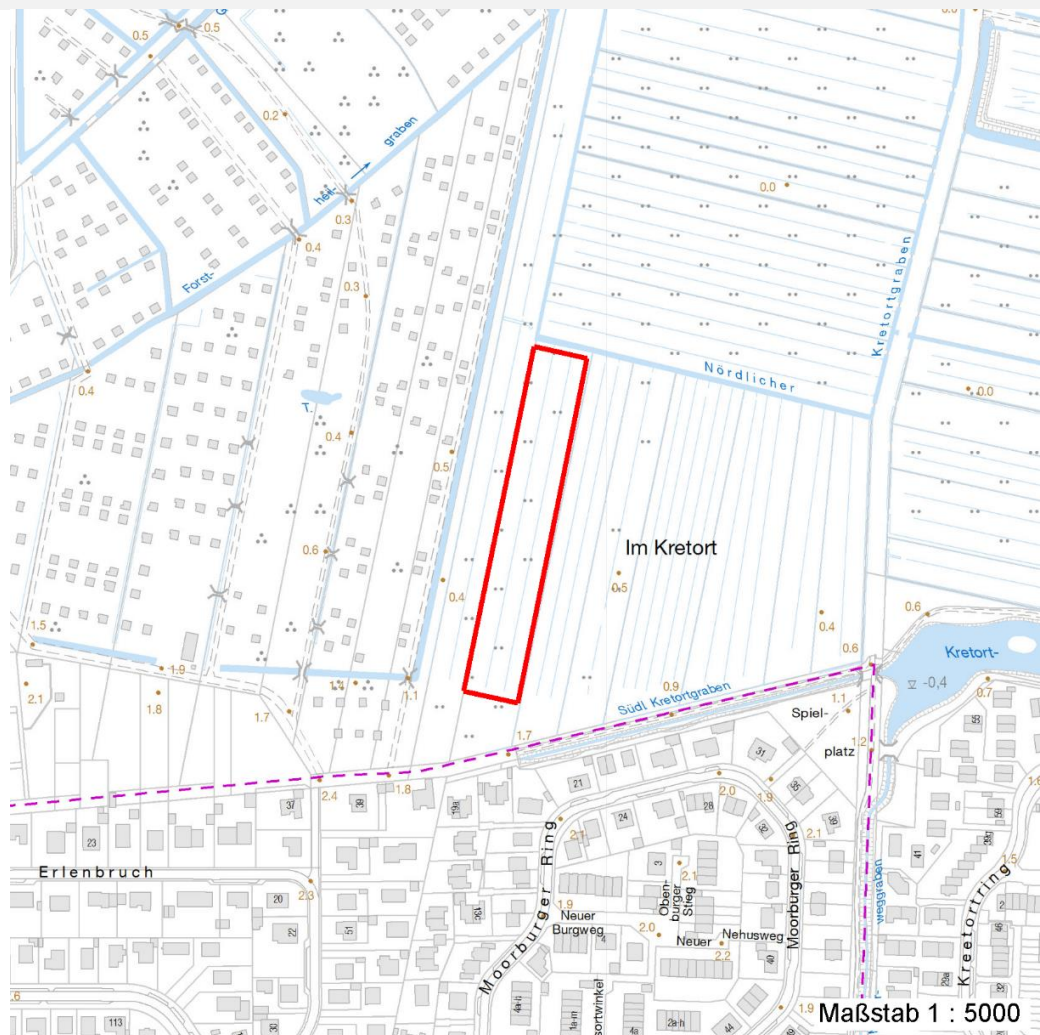
Erhebungsbogen

B

Projekt	Biotopkartierung Hamburg	Interne Nr.	8543
		DK5 DK5-GK	5626 5828
Handlungsbedarf	Nein	DK5 - Name	Neugraben-Nord
Bearbeitung	SCÖ	Biotop-Nr. alt	274 81
Räumliche Abbildung	Fläche	Kartierung	12.09.2006
Anzahl Abschnitte	1	Fläche / Länge [m²/m]	8799,0185
		Breite (lineare Abb.) [m]	

Räumliche Lage

Karte



Weitere Erhebungsbögen

Interne Nr.	Interne Nr. Zuordnung	DK5	Biotop-Nr.	Kartierung	Zuordnung	DK5 (GK)	Biotop-Nr. (alt)
8543	8524	5626	274	15.08.1997	K	5828	81
8543	91308	5626	274	31.10.2015	K	5828	81

Zuordnung: N = nachfolgende Kartierung, K = weitere Kartierungen (zeitlich vorher oder nachher)

Foto

Interne Nr.	Index	Dateiname	Aufnahmerichtung
3885	0	5626_274_120906_1.JPG	

Weitere Angaben

Merkmal	Wert
Auswertung	
Gefährdung / Einflüsse	Keine

Erhebungsbogen

B

Projekt	Biotopkartierung Hamburg		Interne Nr.	8543	
			DK5 DK5-GK	5626	5828
Handlungsbedarf	Nein		DK5 - Name	Neugraben-Nord	
Bearbeitung	SCÖ	Kopie	Nein	Biotop-Nr. alt	274 81
Räumliche Abbildung	Fläche		Kartierung	12.09.2006	
Anzahl Abschnitte	1		Fläche / Länge [m²/m]	8799,0185	
			Breite (lineare Abb.) [m]		

Weitere Angaben

Merkmal	Wert
Wertgesichtspunkte	Nährstoffarmer, nasser Niedermoorstandort; natürliche Entwicklung; Ungestörtheit; Sukzession läuft
Bedeutung für Tiergruppe	Amphibien
Ziele der Entwicklung	Insekten, allgemein
Maßnahmen	Sukzession, ungestört Erhalt des hohen Grundwasserstandes; Sukzession

Foto

Fotodatei	5626_274_120906_1.JPG	Fotodatei	
Bildbeschreibung		Bildbeschreibung	
Aufnahmerichtung		Aufnahmerichtung	



Teilflächenbeschreibung

Teilflächentyp		Teilflächen-Nr.	1
Biotoptyp	Großseggenried nährstoffreicher Standorte (2000)	Biotoptyp	NGG
- Zusatz		- gesetzl. Grundl.	
FFH-LRT	kein Lebensraumtyp nach FFH-Richtlinie	FFH-LRT	kein LRT
Beschreibung	Standort: Nährstoffarm, sauer, dauerhaft feucht	Entw.potential LRT	
		Hauptfläche	Ja
		Flächenanteil	90 %
		FFH-Unters.Fläche	Nein
		Saatgutfläche	Nein

Erhebungsbogen

B

Projekt	Biotopkartierung Hamburg		Interne Nr.	8543	
			DK5 DK5-GK	5626	5828
Handlungsbedarf	Nein		DK5 - Name	Neugraben-Nord	
Bearbeitung	SCÖ	Kopie	Nein	Biotop-Nr. alt	274 81
Räumliche Abbildung	Fläche		Kartierung	12.09.2006	
Anzahl Abschnitte	1		Fläche / Länge [m²/m]	8799,0185	
			Breite (lineare Abb.) [m]		

Weitere Angaben

Merkmal	Wert
Boden	
Bodentyp	HN - Niedermoor
Humosität	H - Torf
Humusform	ton - Niedermoortorf
Feuchte	8 - naß
Stickstoffgehalt	5 - mäßig stickstoffarm
Standort, Relief	
Relief	eben mit breiter, zugewachsener Gruppenmulde
Neigung - Gelände	N0 - nicht geneigt (<2 %)
Ausrichtung	FL - flach, keine Exposition
Belichtung	8 - sonnig
Veg. - Deckg./Ant.	
Gesamt	100 %
Strauchschicht	1 %
1. Krautschicht	100 %
Veg. - Höhe	
Gesamt, durchschn.	1.50 m

Zeigerwerte der Pflanzenartenliste (Auswertung)

Standort	Belichtung	halbsonnig	7,1
Boden	Feuchte	sehr naß	8,6
	Stickstoff (N)	mäßig stickstoffarm	4,6
	Reaktion	schwach sauer	5,9
Vegetation	Mahdverträglichkeit	mäßig schnittverträglich (erster Schnitt nicht vor 1. Juli)	4,6
Zeigerwerte	Futterwert	fast wertloses Futter	1,3
	Wechselfeuchteanzeiger		3
	Giftpflanzen		2
	Überschw.anzeiger		3

Pflanzenartenliste

Gruppe / Pflanzenart	MS	M	W	Vs	St	PA	Ph	Sz	VS	V	G	cf	Rote Liste					
													§	HH	ND	SH	D	
Tracheobionta (Gefäßpflanzen)																		
Alnus glutinosa (Schwarz-Erle)	7	w		S														
Bistorta officinalis (Schlangen-Knöterich)	7	z		K1										3		2		
Caltha palustris (Sumpf-Dotterblume)	7	w		K1										3	3	V	V	
Carex acuta (Schlank-Segge)	7	d		K1													V	
Cirsium palustre (Sumpf-Kratzdistel)	7	z		K1														
Deschampsia cespitosa (Rasen-Schmiele)	7	w		K1														
Equisetum fluviatile (Teich-Schachtelhalm)	7	z		K1														
Filipendula ulmaria (Mädesüß)	7	z		K1														
Glechoma hederacea (Gundermann)	7	z		K1														
Glyceria maxima (Wasser-Schwaden)	7	z		K1														
Juncus effusus (Flatter-Binse)	7	w		K1														
Lotus pedunculatus (Sumpf-Hornklee)	7	z		K1														V
Lythrum salicaria (Blut-Weiderich)	7	z		K1														

Erhebungsbogen

B

Projekt	Biotopkartierung Hamburg		Interne Nr.	8543	
			DK5 DK5-GK	5626	5828
Handlungsbedarf	Nein		DK5 - Name	Neugraben-Nord	
Bearbeitung	SCÖ	Kopie	Biotop-Nr. alt	274	81
Räumliche Abbildung	Fläche		Kartierung	12.09.2006	
Anzahl Abschnitte	1		Fläche / Länge [m²/m]	8799,0185	
			Breite (lineare Abb.) [m]		

Pflanzenartenliste

Gruppe / Pflanzenart	MS	M	W	Vs	St	PA	Ph	Sz	VS	V	G	cf	§	Rote Liste				
														HH	ND	SH	D	
Phalaris arundinacea (Rohr-Glanzgras)	7	w		K1														
Scirpus sylvaticus (Wald-Simse)	7	w		K1														V
Anzahl Rote Liste Arten														2	1	5	1	
Anzahl Arten														15				

MS: Mengensystem; M: Mengenangabe, W: Bewertung der Art (FFH-Monitoring), Vs: Vegetationsschicht, St: Status, PA: Autor Phänologie; Ph: Phänologie, Sz: Soziabilität, VS: Vitalitätssystem; V: Vitalität, G: Geschlecht, cf: unsichere Bestimmung, §: Schutz nach BNatSchG, HH: Rote Liste Hamburg, Nds: Rote Liste Niedersachsen, SH: Rote Liste Schleswig-Holstein, D: Rote Liste Deutschland

Teilflächenbeschreibung

Teilflächentyp		Teilflächen-Nr.	2
Biotoptyp	Wasserschwaden-Röhricht (2000)	Biotoptyp	NRW
- Zusatz		- gesetzl. Grundl.	
FFH-LRT	kein Lebensraumtyp nach FFH-Richtlinie	FFH-LRT	kein LRT
Beschreibung		Entw.potential LRT	
		Hauptfläche	
		Flächenanteil	10 %
		FFH-Unters.Fläche	Nein
		Saatgutfläche	Nein