

Erhebungsbogen

B

Projekt	Ersatzflächensuche Moorburg/Neuwiedenthal 1997	Interne Nr. DK5 DK5-GK DK5 - Name	8395 5626 5828 Neugraben-Nord
Handlungsbedarf	Ja	Biotop-Nr. alt	272 66
Bearbeitung	BRA	Kartierung	10.08.1997
Räumliche Abbildung	Fläche	Fläche / Länge [m²/m]	32304,7547
Anzahl Abschnitte	1	Breite (lineare Abb.) [m]	

Gesetzlicher Schutz § 30 (2) 4.1 Bruchwälder **Schutz nur teilweise** **Nein**

Gesamtbewertung	7	Besonders wertvoll
– Alter	8	Biotop hohen Alters, 200 bis 500 Jahre
– Belastungsgrad	6	Flächenhaft geringe oder örtlich stärkere oder Vorbelastung mit deutlichem Einfluß
– Ökolog. Funktion	7	Sehr hohe Bedeutung in einem Biotopkomplex, für den lokalen Biotopverbund oder als Puffer
– Seltenheit	8	Sehr seltener Biotoptyp, hohe Anteile seltener oder bedrohter Pflges., gesättigtes Artenspektrum, RL-Arten

Bestandsbeschreibung

Erlenbruchwald, in den Randbereichen, v.a. im Südosten stark, sonst mäßig durch die angrenzenden Gräben entwässert. Stelzwurzeln der Bäume und trockene Gräben, die den Wald durchziehen deuten jedoch auf einen ehemals mindestens 0,5m höheren Grundwasserstand hin.

Die Stammdicken der bestandsaufbauenden Erlen betragen durchschnittlich 20cm, maximal 50cm. Die Bäume stehen dicht, der Boden ist stark beschattet.

In den entwässerten Randbereichen dominieren Bestände aus Kleinblütigem Springkraut, Brombeere und Kratzbeere. Der bodennahe Bereich ist hier totholz- und struktureich.

Am Südwestrand wird der Wald gegen die benachbarten Kleingartenflächen effektiv durch einen breiten Graben abgeschirmt.

Vorkommen an Biotoptypen

1	TF	Typ	HF	F.Anteil
2	BTYP	Biotoptyp		- gesetzl. Grundl.
3	Zusatz	Zusatz zum Biotoptypen		
4	LRT	Lebensraumtyp		
1	1		Ja	70 %
2	WBE	Erlen- und Birkenbruchwald nährstoffreicher Standorte (2000)		
3	2	schwaches bis mittleres Baumholz, Brusthöhendurchmesser 13 - < 50 cm (2)		
1	2			30 %
2	WBX	Entwässerter, degenerierter (Erlen-)Bruchwald (2000)		

Räumliche Lage

Lagebeschreibung	Flurbezeichnung: 'Vorderer Teil		
Nachbarnutzung/en	Gräben; Kleingärten, Weg, Grünland		
Rechtswert (X)	557977	Hochwert (Y)	5927021
Bezirk	Harburg	Naturraum	Altländer Randmoorsenke (671.22)
Stadtteil (OT-Nr.)	Hausbruch (714)	Gemarkung	Neugraben (707)
Digitaler Grünplan	<input checked="" type="checkbox"/> Hafengesamtgebiet	<input type="checkbox"/> Ramsargebiet	<input type="checkbox"/> EG-Vogelschutzgeb.
Ausgleichsflächen	<input type="checkbox"/> Biosphärenreservat	<input type="checkbox"/> Nationalpark	
NSG / ND / LSG	LSG Neugraben [HH-2024 / Anteil: 100%]		
FFH-GEBIET			
Wasserschutzgebiet	Süderelbmarsch/Harburger Berge [2 / Anteil: 93%], Süderelbmarsch/Harburger Berge [3 / Anteil: 7%]		

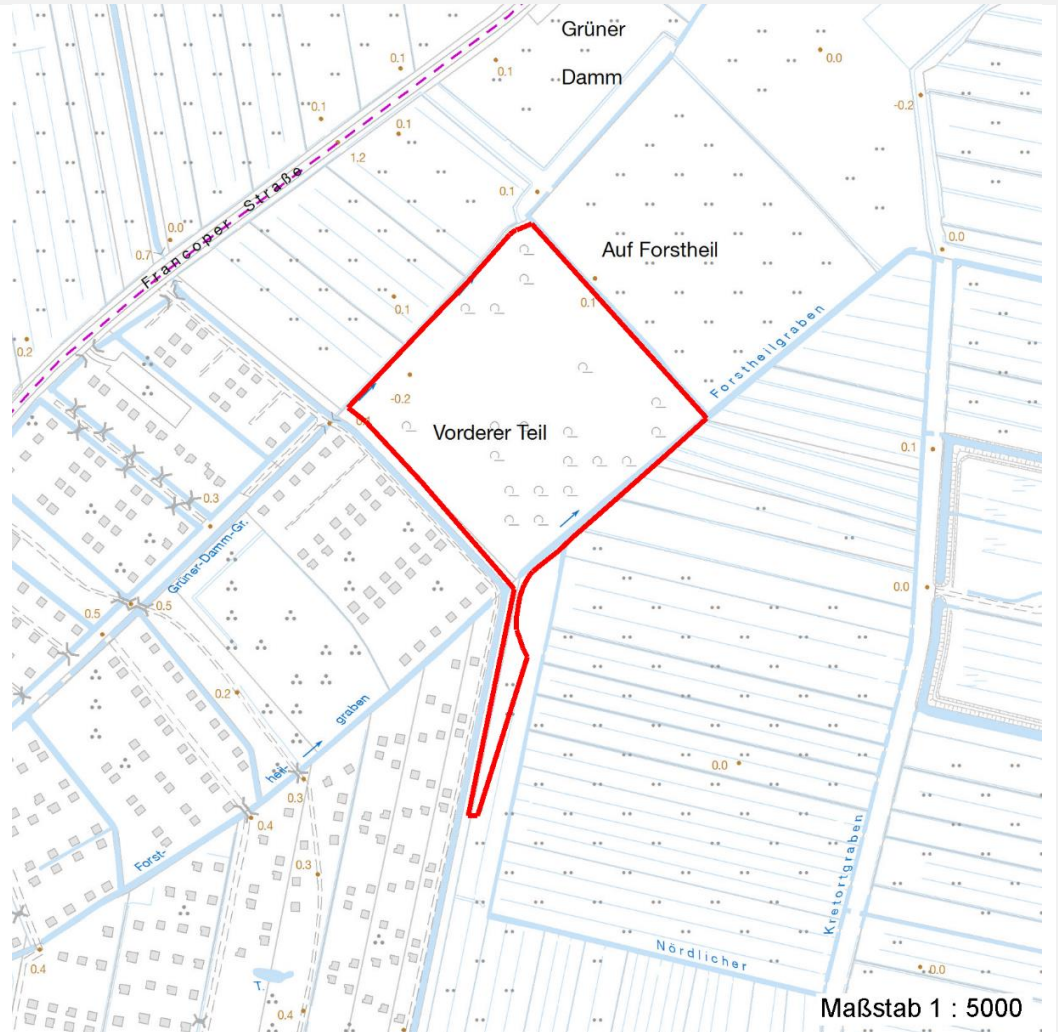
Erhebungsbogen

B

Projekt	Ersatzflächensuche Moorburg/Neuwiedenthal 1997	Interne Nr.	8395
Handlungsbedarf	Ja	DK5 DK5-GK	5626 5828
Bearbeitung	BRA	DK5 - Name	Neugraben-Nord
Räumliche Abbildung	Fläche	Biotop-Nr. alt	272 66
Anzahl Abschnitte	1	Kartierung	10.08.1997
		Fläche / Länge [m²/m]	32304,7547
		Breite (lineare Abb.) [m]	

Räumliche Lage

Karte



Weitere Erhebungsbögen

Interne Nr.	Interne Nr. Zuordnung	DK5	Biotop-Nr.	Kartierung	Zuordnung	DK5 (GK)	Biotop-Nr. (alt)
8395	8428	5626	272	19.09.2006	K	5828	66
8395	91494	5626	272	03.10.2015	K	5828	66
8395	8596	5626	275	12.09.2006	N	5828	190
8395	8649	5626	283	11.09.2006	N	5828	10144
8395	91505	5626	283	03.10.2015	N	5828	10144
8395	12053	5826	131	12.09.2006	N	5828	191

Zuordnung: N = nachfolgende Kartierung, K = weitere Kartierungen (zeitlich vorher oder nachher)

Weitere Angaben

Merkmal	Wert
Auswertung Gefährdung / Einflüsse	Entwässerung durch die benachbarten Gräben

Erhebungsbogen

B

Projekt	Ersatzflächensuche Moorburg/Neuwiedenthal 1997	Interne Nr. DK5 DK5-GK DK5 - Name	8395 5626 5828 Neugraben-Nord
Handlungsbedarf	Ja	Biotop-Nr. alt	272 66
Bearbeitung	BRA	Kartierung	10.08.1997
Räumliche Abbildung	Fläche	Fläche / Länge [m²/m]	32304,7547
Anzahl Abschnitte	1	Breite (lineare Abb.) [m]	

Weitere Angaben

Merkmal	Wert
Wertgesichtspunkte	Weitgehen naturnah entwickelter Erlenbruchwald; Tot- und Altholz; Unterstand für Wild
zoologisch bedeutsame Strukturen	Alte Bäume mit Höhlen Totholz
Bedeutung für Tiergruppe	Amphibien Kleinsäuger Vögel
Ziele der Entwicklung Maßnahmen	Vernässung Evtl. Bereicherung der Strukturvielfalt durch partielle forstliche Nutzung; v.a. anhebung des allgemeinen Grundwasserniveaus; Pflege der Gräben unterlassen

Teilflächenbeschreibung

Teilflächentyp		Teilflächen-Nr.	1
Biotoptyp	Erlen- und Birkenbruchwald nährstoffreicher Standorte (2000)	Biotoptyp	WBE
- Zusatz	schwaches bis mittleres Baumholz, Brusthöhendurchmesser 13 - < 50 cm (2)	- gesetzl. Grundl.	
FFH-LRT Beschreibung		FFH-LRT Entw.potential LRT	
		Hauptfläche	Ja
		Flächenanteil	70 %
		FFH-Unters.Fläche	Nein
		Saatgutfläche	Nein

Weitere Angaben

Merkmal	Wert
Boden	
Bodentyp	HN - Niedermoor
Humosität	H - Torf
Humusform	ton - Niedermoortorf
Feuchte	8 - naß
Stickstoffgehalt	6 - mäßig stickstoffarm bis stickstoffreich
Standort, Relief	
Neigung - Gelände	N0 - nicht geneigt (<2 %)
Ausrichtung	FL - flach, keine Exposition
Belichtung	4 - schattig bis halbschattig
Veg. - Soziologie	
BfN Schlüssel	44.0.01.02.0.01 - Carici elongatae-Alnetum glutinosae (Walzenseggen-Erlenbruch)

Erhebungsbogen

B

Projekt	Ersatzflächensuche Moorburg/Neuwiedenthal 1997	Interne Nr. DK5 DK5-GK DK5 - Name	8395 5626 5828 Neugraben-Nord
Handlungsbedarf	Ja	Biotop-Nr. alt	272 66
Bearbeitung	BRA	Kartierung	10.08.1997
Räumliche Abbildung	Fläche	Fläche / Länge [m²/m]	32304,7547
Anzahl Abschnitte	1	Breite (lineare Abb.) [m]	

Zeigerwerte der Pflanzenartenliste (Auswertung)

Standort	Belichtung	halbschattig	5
Boden	Feuchte	naß	8,2
	Stickstoff (N)	mäßig stickstoffarm bis stickstoffreich	5,9
	Reaktion	schwach sauer	6,2
Vegetation	Mahdverträglichkeit	schnittempfindlich (nur Herbstschnitt vertragend)	2,6
Zeigerwerte	Futterwert	geringwertiges Futter	3,4
	Wechselfeuchteanzeiger		4
	Giftpflanzen		0
	Überschw.anzeiger		2

Pflanzenartenliste

Gruppe / Pflanzenart	MS	M	W	Vs	St	PA	Ph	Sz	VS	V	G	cf	§	Rote Liste			
														HH	ND	SH	D
Tracheobionta (Gefäßpflanzen)																	
Ajuga reptans (Kriechender Günsel)	7	w		-													
Alnus glutinosa (Schwarz-Erle)	7	d		-													
Calamagrostis canescens (Sumpf-Reitgras)	7	h		-													
Carex elongata (Walzen-Segge)	7	h		-									3	3			
Cirsium arvense (Acker-Kratzdistel)	7	w		-													
Cirsium oleraceum (Kohl-Kratzdistel)	7	w		-													
Deschampsia cespitosa (Rasen-Schmiele)	7	z		-													
Dryopteris dilatata (Breitblättriger Wurmfarne)	7	h		-													
Fraxinus excelsior (Gewöhnliche Esche)	7	w		-													
Galium aparine (Kletten-Labkraut)	7	w		-													
Glechoma hederacea (Gundermann)	7	w		-													
Impatiens parviflora (Kleinblütiges Springkraut)	7	w		-													
Juncus effusus (Flatter-Binse)	7	w		-													
Lysimachia nummularia (Pfennigkraut)	7	w		-													
Lysimachia vulgaris (Gewöhnlicher Gilbweiderich)	7	w		-													
Poa trivialis (Gewöhnliches Rispengras)	7	z		-													
Prunus serotina (Späte Traubenkirsche)	7	w		-													
Rubus caesius (Kratzbeere)	7	w		-													
Rubus fruticosus agg. (Artengruppe Echte Brombeere)	7	w		-													
Sorbus aucuparia (Eberesche)	7	w		-													
Anzahl Rote Liste Arten														1	1		
Anzahl Arten														20			

MS: Mengensystem; M: Mengenangabe, W: Bewertung der Art (FFH-Monitoring), Vs: Vegetationsschicht, St: Status, PA: Autor Phänologie; Ph: Phänologie, Sz: Soziabilität, VS: Vitalitätssystem; V: Vitalität, G: Geschlecht, cf: unsichere Bestimmung, §: Schutz nach BNatSchG, HH: Rote Liste Hamburg, Nds: Rote Liste Niedersachsen, SH: Rote Liste Schleswig-Holstein, D: Rote Liste Deutschland

Erhebungsbogen

B

Projekt	Ersatzflächensuche Moorburg/Neuwiedenthal 1997	Interne Nr. DK5 DK5-GK	8395 5626	5828
Handlungsbedarf	Ja	DK5 - Name	Neugraben-Nord	
Bearbeitung	BRA	Biotop-Nr. alt	272	66
Räumliche Abbildung	Fläche	Kartierung	10.08.1997	
Anzahl Abschnitte	1	Fläche / Länge [m²/m]	32304,7547	
		Breite (lineare Abb.) [m]		

Teilflächenbeschreibung

Teilflächentyp		Teilflächen-Nr.	2
Biototyp	Entwässerter, degenerierter (Erlen-)Bruchwald (2000)	Biototyp	WBX
- Zusatz		- gesetzl. Grundl.	
FFH-LRT		FFH-LRT	
Beschreibung		Entw.potential LRT	
		Hauptfläche	
		Flächenanteil	30 %
		FFH-Unters.Fläche	Nein
		Saatgutfläche	Nein