

Erhebungsbogen

B

Projekt	Biotopkartierung Hamburg		Interne Nr.	8446	
			DK5 DK5-GK	5626	5828
Handlungsbedarf	Nein		DK5 - Name	Neugraben-Nord	
Bearbeitung	SCÖ	Kopie	Nein	Biotop-Nr. alt	271 33
Räumliche Abbildung	Fläche		Kartierung	21.09.2006	
Anzahl Abschnitte	1		Fläche / Länge [m²/m]	17079,3164	
			Breite (lineare Abb.) [m]		

Gesetzlicher Schutz	_ kein gesetzl. Schutz kein gesetzlich geschütztes Biotop	Schutz nur teilweise	Nein
----------------------------	--	-----------------------------	-------------

Gesamtbewertung	6	Wertvoll
– Alter	5	Biotop mittleren Alters, 20 bis 50 Jahre
– Belastungsgrad	6	Flächenhaft geringe oder örtlich stärkere oder Vorbelastung mit deutlichem Einfluß
– Ökolog. Funktion	7	Sehr hohe Bedeutung in einem Biotopkomplex, für den lokalen Biotopverbund oder als Puffer
– Seltenheit	6	Seltener Biotoptyp, ohne seltene oder bedrohte Pflges., ungesättigtes Artenspektrum, reliktsche RL-Arten

Bestandsbeschreibung

Alte Obstwiesen-Brache aus v.a. abgestorbenen und zu geringem Teil absterbenden Apfel-Halbstämmen mit Stammthicken um 15-20 cm. Darunter breiten sich nitrophytische, halbrudrale Staudenfluren und Landröhrichte aus. Es dominieren Brennesselfluren, durchsetzt mit Rohrglanzgras- und Wasserschwaden-Landröhrichte. Die Krautschicht ist dicht, hochwüchsig und verfilzend. Stellenweise Himbeergebüsche. Entlang der Straße hohe Anteile von Zottigem Weidenröschen und Schleierfluren.

Da die Röhrichte hier als Landröhrichte einzustufen sind, besteht kein Schutz nach § 28 (1) 3.3 HmbNatSchG.

Vorkommen an Biotoptypen

1	TF	Typ	HF	F.Anteil
2	BTYP	Biotoptyp		- gesetzl. Grundl.
3	Zusatz	Zusatz zum Biotoptypen		
4	LRT	Lebensraumtyp		
1	1		Ja	100 %
2	LOW	Obstwiese (2000)		
3	b	Brache, keine Nutzung (b)		
1	2			0 %
2	AKM	Halbrudrale Gras- und Staudenflur mittlerer Standorte (2000)		
1	3			0 %
2	NRW	Wasserschwaden-Röhricht (2000)		
4	kein LRT	kein Lebensraumtyp nach FFH-Richtlinie		
1	4			0 %
2	AKF	Halbrudrale Gras- und Staudenflur feuchter Standorte (2000)		
1	5			0 %
2	NRG	Rohrglanzgras-Röhricht (2000)		
4	kein LRT	kein Lebensraumtyp nach FFH-Richtlinie		

Räumliche Lage

Lagebeschreibung	Sandfleck, westlich Francoper Straße		
Nachbarnutzung/en	Weidengebüsch, Röhricht, Grünland, Gräben Straße		
Rechtswert (X)	557933	Hochwert (Y)	5927614
Bezirk	Harburg	Naturraum	Altländer Randmoorsenke (671.22)
Stadtteil (OT-Nr.)	Neugraben-Fischbek (715)	Gemarkung	Neugraben (707)
Digitaler Grünplan	<input type="checkbox"/> Hafengesamtgebiet	<input type="checkbox"/> Ramsargebiet	<input type="checkbox"/> EG-Vogelschutzgeb. <input checked="" type="checkbox"/>
Ausgleichsflächen	<input type="checkbox"/> Biosphärenreservat	<input type="checkbox"/> Nationalpark	<input type="checkbox"/>
NSG / ND / LSG	NSG Moorgürtel [HH-703 / Anteil: 100%]		

Erhebungsbogen

B

Projekt	Biotopkartierung Hamburg	Interne Nr.	8446
		DK5 DK5-GK	5626 5828
		DK5 - Name	Neugraben-Nord
Handlungsbedarf	Nein	Biotop-Nr. alt	271 33
Bearbeitung	SCÖ	Kartierung	21.09.2006
Räumliche Abbildung	Fläche	Fläche / Länge [m²/m]	17079,3164
Anzahl Abschnitte	1	Breite (lineare Abb.) [m]	

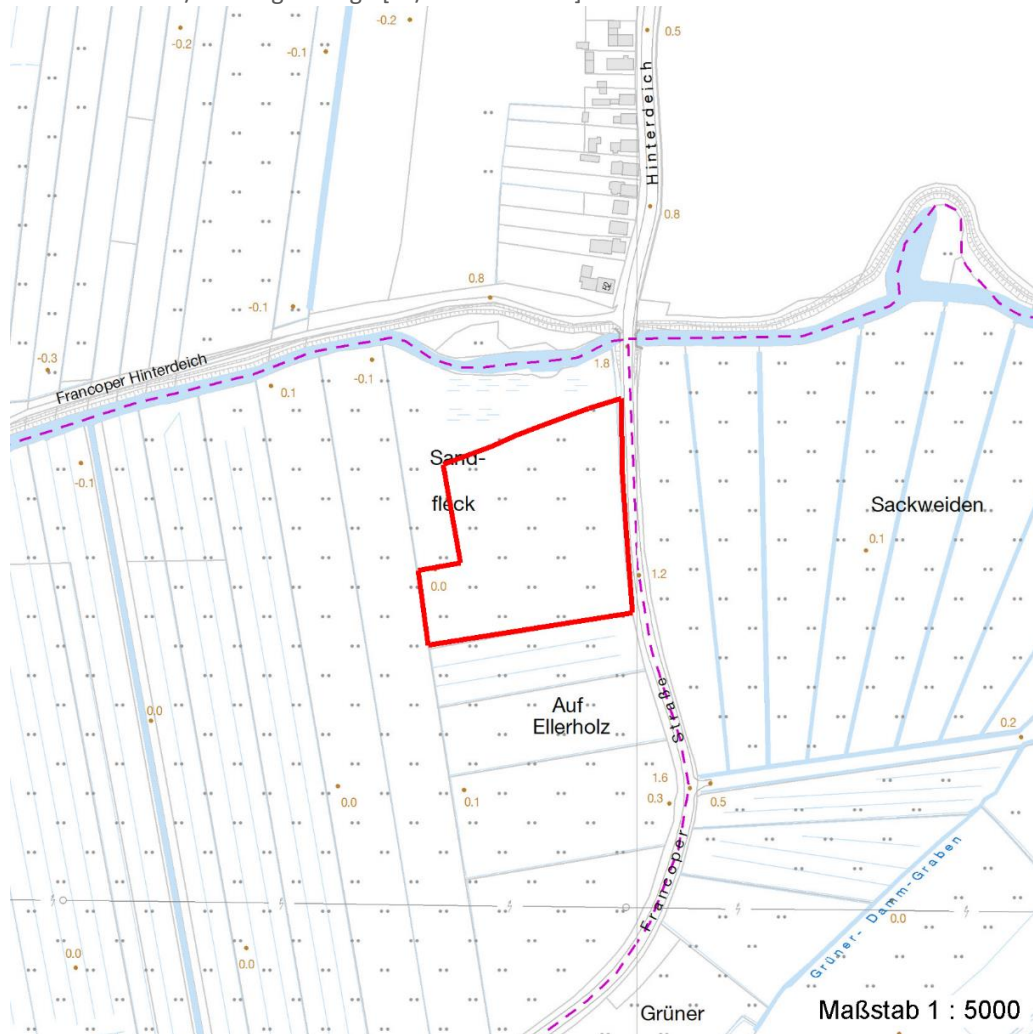
Räumliche Lage

FFH-GEBIET

Wasserschutzgebiet

Karte

Süderelbmarsch/Harburger Berge [3 / Anteil: 100%]



Weitere Erhebungsbögen

Interne Nr.	Interne Nr. Zuordnung	DK5	Biotop-Nr.	Kartierung	Zuordnung	DK5 (GK)	Biotop-Nr. (alt)
8446	8438	5626	271	22.09.1999	K	5828	33
8446	91307	5626	397	13.06.2015	N	5828	33

Zuordnung: N = nachfolgende Kartierung, K = weitere Kartierungen (zeitlich vorher oder nachher)

Foto

Interne Nr.	Index	Dateiname	Aufnahmerichtung
1550	0	5626_271_210906_1.JPG	

Erhebungsbogen

B

Projekt	Biotopkartierung Hamburg	Interne Nr.	8446
		DK5 DK5-GK	5626 5828
Handlungsbedarf	Nein	DK5 - Name	Neugraben-Nord
Bearbeitung	SCÖ	Biotop-Nr. alt	271 33
Räumliche Abbildung	Fläche	Kartierung	21.09.2006
Anzahl Abschnitte	1	Fläche / Länge [m²/m]	17079,3164
		Breite (lineare Abb.) [m]	

Weitere Angaben

Merkmal	Wert
Auswertung	
Gefährdung / Einflüsse	Entwässert, Eutroph, artenarm
Wertgesichtspunkte	Totholzreich, günstig für holzbewohnende Insekten, Nahrungs- und Brutraum für Vögel
zoologisch bedeutsame Strukturen	Totholz
Bedeutung für Tiergruppe	Insekten, allgemein Vögel
Ziele der Entwicklung	Sukzession
Maßnahmen	Der Sukzession überlassen, vernässen, kein Zutritt mehr, keine Jagdnutzung.

Foto

Fotodatei	5626_271_210906_1.JPG	Fotodatei
Bildbeschreibung		Bildbeschreibung
Aufnahmerichtung		Aufnahmerichtung



Teilflächenbeschreibung

Teilflächentyp		Teilflächen-Nr.	1
Biotoptyp	Obstwiese (2000)	Biotoptyp	LOW
- Zusatz	Brache, keine Nutzung (b)	- gesetzl. Grundl.	
FFH-LRT		FFH-LRT	
Beschreibung	Standort: alte Obstwiesenbrache	Entw.potential LRT	
		Hauptfläche	Ja
		Flächenanteil	100 %
		FFH-Unters.Fläche	Nein
		Saatgutfläche	Nein

Erhebungsbogen

B

Projekt	Biotopkartierung Hamburg		Interne Nr.	8446	
			DK5 DK5-GK	5626	5828
Handlungsbedarf	Nein		DK5 - Name	Neugraben-Nord	
Bearbeitung	SCÖ	Kopie	Nein	Biotop-Nr. alt	271 33
Räumliche Abbildung	Fläche			Kartierung	21.09.2006
Anzahl Abschnitte	1			Fläche / Länge [m²/m]	17079,3164
				Breite (lineare Abb.) [m]	

Weitere Angaben

Merkmal	Wert
Boden	
Feuchte	6 - mäßig feucht und wechselfeucht
Stickstoffgehalt	7 - stickstoffreich
Standort, Relief	
Relief	eben mit Mulden
Belichtung	7 - halbsonnig
Veg. - Deckg./Ant.	
Gesamt	100 %
1. Baumschicht	40 %
Strauchschicht	1 %
1. Krautschicht	90 %
Mooschicht	20 %
Veg. - Höhe	
Gesamt, durchschn.	6.00 m

Zeigerwerte der Pflanzenartenliste (Auswertung)

Standort	Belichtung	halbsonnig	7
Boden	Feuchte	feucht	6,6
	Stickstoff (N)	sehr stickstoffreich	7,9
	Reaktion	neutral	7
Vegetation	Mahdverträglichkeit	schnittempfindlich bis mäßig schnittverträglich	4,5
Zeigerwerte	Futterwert	sehr geringwertiges Futter	2,2
	Wechselfeuchteanzeiger		4
	Giftpflanzen		1
	Überschw.anzeiger		2

Pflanzenartenliste

Gruppe / Pflanzenart	MS	M	W	Vs	St	PA	Ph	Sz	VS	V	G	cf	Rote Liste					
													§	HH	ND	SH	D	
Tracheobionta (Gefäßpflanzen)																		
Aegopodium podagraria (Giersch)	7	w		K1														
Anthriscus sylvestris (Wiesen-Kerbel)	7	w		K1														
Calamagrostis canescens (Sumpf-Reitgras)	7	z		K1														
Calystegia sepium (Zaun-Winde)	7	z		K1														
Cirsium palustre (Sumpf-Kratzdistel)	7	w		K1														
Dactylis glomerata (Wiesen-Knäuelgras)	7	z		K1														
Deschampsia cespitosa (Rasen-Schmiele)	7	w		K1														
Elymus repens (Gewöhnliche Quecke)	7	w		K1														
Epilobium hirsutum (Zottiges Weidenröschen)	7	z		K1														
Galium aparine (Kletten-Labkraut)	7	w		K1														
Glechoma hederacea (Gundermann)	7	z		K1														
Glyceria maxima (Wasser-Schwaden)	7	z		K1														
Holcus lanatus (Wolliges Honiggras)	7	w		K1														
Juncus effusus (Flatter-Binse)	7	w		K1														
Malus domestica (Kultur-Apfel)	7	h		B1														
Phalaris arundinacea (Rohr-Glanzgras)	7	z		K1														

Erhebungsbogen

B

Projekt	Biotopkartierung Hamburg	Interne Nr.	8446
		DK5 DK5-GK	5626 5828
Handlungsbedarf	Nein	DK5 - Name	Neugraben-Nord
Bearbeitung	SCÖ	Biotop-Nr. alt	271 33
Räumliche Abbildung	Fläche	Kartierung	21.09.2006
Anzahl Abschnitte	1	Fläche / Länge [m²/m]	17079,3164
		Breite (lineare Abb.) [m]	

Pflanzenartenliste

Gruppe / Pflanzenart	MS	M	W	Vs	St	PA	Ph	Sz	VS	V	G	cf	§	Rote Liste				
														HH	ND	SH	D	
Poa trivialis (Gewöhnliches Rispengras)	7	z		K1														
Rubus idaeus (Himbeere)	7	z		S														
Rumex obtusifolius (Stumpfbblätteriger Ampfer)	7	w		K1														
Sambucus nigra (Schwarzer Holunder)	7	w		S														
Solanum dulcamara (Bittersüßer Nachtschatten)	7	w		K1														
Urtica dioica (Große Brennessel)	7	d		K1														
Anzahl Rote Liste Arten																		
Anzahl Arten														22				

MS: Mengensystem; M: Mengenangabe, W: Bewertung der Art (FFH-Monitoring), Vs: Vegetationsschicht, St: Status, PA: Autor Phänologie; Ph: Phänologie, Sz: Soziabilität, VS: Vitalitätssystem; V: Vitalität, G: Geschlecht, cf: unsichere Bestimmung, §: Schutz nach BNatSchG, HH: Rote Liste Hamburg, Nds: Rote Liste Niedersachsen, SH: Rote Liste Schleswig-Holstein, D: Rote Liste Deutschland

Teilflächenbeschreibung

Teilflächentyp		Teilflächen-Nr.	2
Biotoptyp	Halbruderale Gras- und Staudenflur mittlerer Standorte (2000)	Biotoptyp	AKM
- Zusatz		- gesetzl. Grundl.	
FFH-LRT		FFH-LRT	
Beschreibung		Entw.potential LRT	
		Hauptfläche	
		Flächenanteil	0 %
		FFH-Unters.Fläche	Nein
		Saatgutfläche	Nein

Teilflächenbeschreibung

Teilflächentyp		Teilflächen-Nr.	3
Biotoptyp	Wasserschwaden-Röhricht (2000)	Biotoptyp	NRW
- Zusatz		- gesetzl. Grundl.	
FFH-LRT	kein Lebensraumtyp nach FFH-Richtlinie	FFH-LRT	kein LRT
Beschreibung		Entw.potential LRT	
		Hauptfläche	
		Flächenanteil	0 %
		FFH-Unters.Fläche	Nein
		Saatgutfläche	Nein

Erhebungsbogen

B

Projekt	Biotopkartierung Hamburg	Interne Nr.	8446
		DK5 DK5-GK	5626 5828
Handlungsbedarf	Nein	DK5 - Name	Neugraben-Nord
Bearbeitung	SCÖ	Biotop-Nr. alt	271 33
Räumliche Abbildung	Fläche	Kartierung	21.09.2006
Anzahl Abschnitte	1	Fläche / Länge [m²/m]	17079,3164
		Breite (lineare Abb.) [m]	

Teilflächenbeschreibung

Teilflächentyp		Teilflächen-Nr.	4
Biotoptyp	Halbruderale Gras- und Staudenflur feuchter Standorte (2000)	Biotoptyp	AKF
- Zusatz		- gesetzl. Grundl.	
FFH-LRT		FFH-LRT	
Beschreibung		Entw.potential LRT	
		Hauptfläche	
		Flächenanteil	0 %
		FFH-Unters.Fläche	Nein
		Saatgutfläche	Nein

Teilflächenbeschreibung

Teilflächentyp		Teilflächen-Nr.	5
Biotoptyp	Rohrglanzgras-Röhricht (2000)	Biotoptyp	NRG
- Zusatz		- gesetzl. Grundl.	
FFH-LRT	kein Lebensraumtyp nach FFH-Richtlinie	FFH-LRT	kein LRT
Beschreibung		Entw.potential LRT	
		Hauptfläche	
		Flächenanteil	0 %
		FFH-Unters.Fläche	Nein
		Saatgutfläche	Nein