

Erhebungsbogen

B

Projekt	Biotopkartierung Hamburg	Interne Nr.	91305
		DK5 DK5-GK	5626 5828
Handlungsbedarf	Nein	DK5 - Name	Neugraben-Nord
Bearbeitung	HAAM	Biotop-Nr. alt	267 29
Räumliche Abbildung	Fläche	Kartierung	13.06.2015
Anzahl Abschnitte	1	Fläche / Länge [m²/m]	5897,9389
		Breite (lineare Abb.) [m]	

Gesetzlicher Schutz **_ kein gesetzl. Schutz kein gesetzlich geschütztes Biotop** **Schutz nur teilweise** **Nein**

Gesamtbewertung	6	Wertvoll
– Alter	5	Biotop mittleren Alters, 20 bis 50 Jahre
– Belastungsgrad	6	Flächenhaft geringe oder örtlich stärkere oder Vorbelastung mit deutlichem Einfluß
– Ökolog. Funktion	7	Sehr hohe Bedeutung in einem Biotopkomplex, für den lokalen Biotopverbund oder als Puffer
– Seltenheit	6	Seltener Biotoptyp, ohne seltene oder bedrohte Pflges., ungesättigtes Artenspektrum, reliktsische RL-Arten

Bestandsbeschreibung

Weidenpflanzung (Reihenpflanzung) aus v.a. Korb- und Grauweiden mit Höhen um 6 m. Hinzu treten Eschen und Erlen. Die Fläche ist von Gruppen durchzogen. Der Standort ist zeitweilig vermutlich nass. In der Krautschicht kommen hohe Anteile von Wasserschwadenröhricht zum Teil auch Waldsimnsenrieder vor. die Röhrichte werden jedoch stark von Brombeere überwachsen. Zudem kommen Schlank-Segge und Sumpfreitgras vor. Vor der Anpflanzung war die Fläche vermutlich als Grünland genutzt, wie Grünlandarten wie Rasenschmiele und Schlangen-Knöterich indizieren. Es besteht kein gesetzlicher Biotopschutz, weder als Feldgehölz (nicht waldartig) noch als Röhricht (keine Dominanz von Röhrichtarten).

Vorkommen an Biotoptypen

1	TF	Typ	HF	F.Anteil
2	BTYP	Biotoptyp	- gesetzl. Grundl.	
3	Zusatz	Zusatz zum Biotoptypen		
4	LRT	Lebensraumtyp		
1	1		Ja	100 %
2	HFZ	Sonstiges feuchtes Weidengebüsch (2000)		

Räumliche Lage

Lagebeschreibung	"Sandfleck", westlich Francoper Straße			
Nachbarnutzung/en	Obstbrache, Grünländer, Straße (im Osten)			
Rechtswert (X)	557932	Hochwert (Y)	5927529	
Bezirk	Harburg	Naturraum	Altländer Randmoorsenke (671.22)	
Stadtteil (OT-Nr.)	Neugraben-Fischbek (715)	Gemarkung	Neugraben (707)	
Digitaler Grünplan	<input type="checkbox"/> Hafengesamtgebiet	<input type="checkbox"/> Ramsargebiet	<input type="checkbox"/> EG-Vogelschutzgeb.	<input checked="" type="checkbox"/> x
Ausgleichsflächen	<input type="checkbox"/> Biosphärenreservat	<input type="checkbox"/> Nationalpark		
NSG / ND / LSG	NSG Moorgürtel [HH-703 / Anteil: 100%]			
FFH-GEBIET				
Wasserschutzgebiet	Süderelbmarsch/Harburger Berge [3 / Anteil: 100%]			

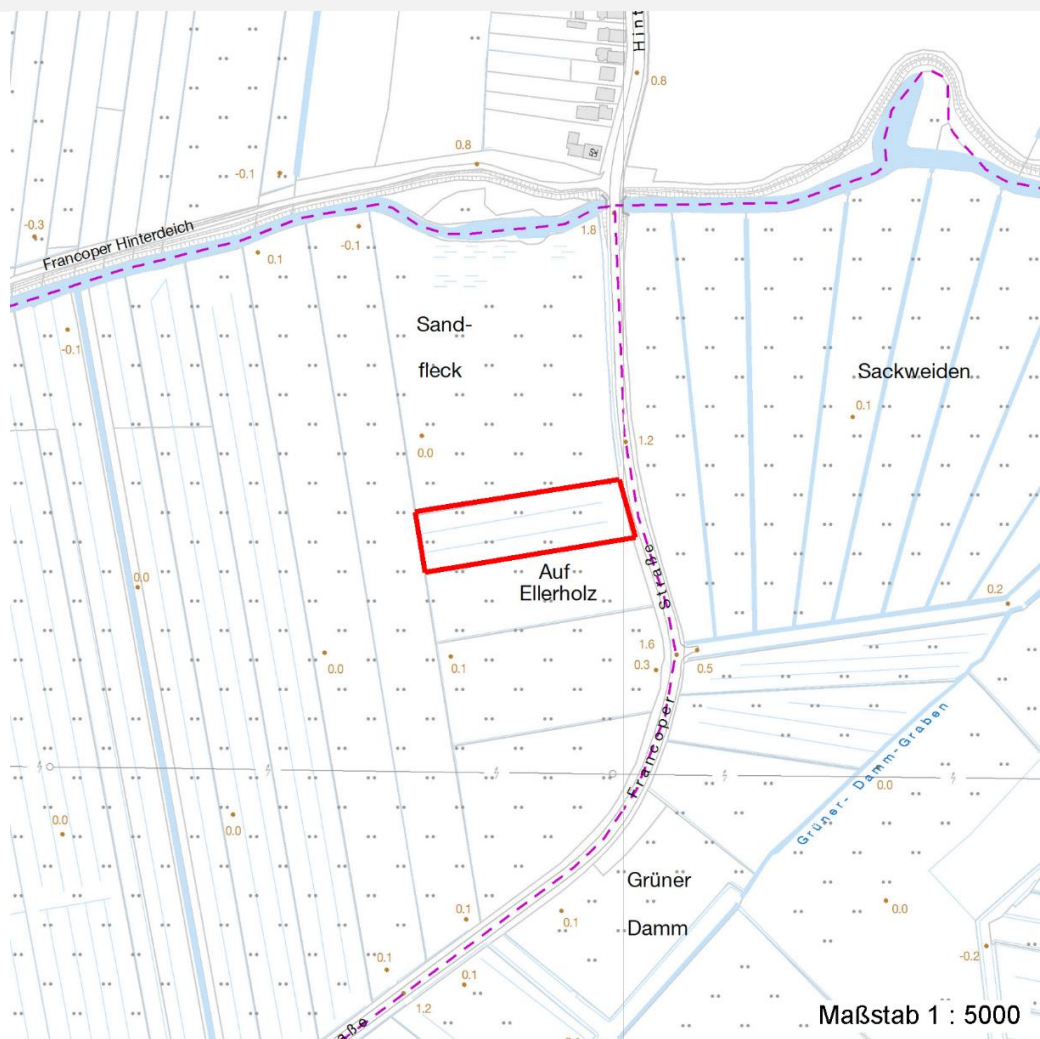
Erhebungsbogen

B

Projekt	Biotopkartierung Hamburg		Interne Nr.	91305	
			DK5 DK5-GK	5626	5828
Handlungsbedarf	Nein		DK5 - Name	Neugraben-Nord	
Bearbeitung	HAAM	Kopie	Ja	Biotop-Nr. alt	267 29
Räumliche Abbildung	Fläche		Kartierung	13.06.2015	
Anzahl Abschnitte	1		Fläche / Länge [m²/m]	5897,9389	
			Breite (lineare Abb.) [m]		

Räumliche Lage

Karte



Weitere Erhebungsbögen

Interne Nr.	Interne Nr. Zuordnung	DK5	Biotop-Nr.	Kartierung	Zuordnung	DK5 (GK)	Biotop-Nr. (alt)
91305	8597	5626	267	22.09.1999	K	5828	29
91305	8598	5626	267	20.09.2006	K	5828	29

Zuordnung: N = nachfolgende Kartierung, K = weitere Kartierungen (zeitlich vorher oder nachher)

Foto

Interne Nr.	Index	Dateiname	Aufnahmerichtung
41153	0	5626_267_130615_1.JPG	NW

Weitere Angaben

Merkmal	Wert
Auswertung	
Gefährdung / Einflüsse	jagdliche Nutzung; Entwässerung

Erhebungsbogen

B

Projekt	Biotopkartierung Hamburg	Interne Nr.	91305
		DK5 DK5-GK	5626 5828
Handlungsbedarf	Nein	DK5 - Name	Neugraben-Nord
Bearbeitung	HAAM	Biotop-Nr. alt	267 29
Räumliche Abbildung	Fläche	Kartierung	13.06.2015
Anzahl Abschnitte	1	Fläche / Länge [m²/m]	5897,9389
		Breite (lineare Abb.) [m]	

Weitere Angaben

Merkmal	Wert
Wertgesichtspunkte	Gutes Entwicklungspotenzial für Bruchwaldvegetation
Bedeutung für Tiergruppe	Vögel
Ziele der Entwicklung	Bruchwald
Maßnahmen	Flächen deutlich vernässen, keine jagdliche Nutzung, der Sukzession überlassen

Foto

Fotodatei	5626_267_130615_1.JPG	Fotodatei
Bildbeschreibung		Bildbeschreibung
Aufnahmerichtung	NW	Aufnahmerichtung



Teilflächenbeschreibung

Teilflächentyp		Teilflächen-Nr.	1
Biotoptyp	Sonstiges feuchtes Weidengebüsch (2000)	Biotoptyp	HFZ
- Zusatz		- gesetzl. Grundl.	
FFH-LRT		FFH-LRT	
Beschreibung	Standort: lichtetes Weidengebüsch auf Niedermoorstandort	Entw.potential LRT	
		Hauptfläche	Ja
		Flächenanteil	100 %
		FFH-Unters.Fläche	Nein
		Saatgutfläche	Nein

Erhebungsbogen

B

Projekt	Biotopkartierung Hamburg		Interne Nr.	91305	
			DK5 DK5-GK	5626	5828
Handlungsbedarf	Nein		DK5 - Name	Neugraben-Nord	
Bearbeitung	HAAM	Kopie	Ja	Biotop-Nr. alt	267 29
Räumliche Abbildung	Fläche			Kartierung	13.06.2015
Anzahl Abschnitte	1			Fläche / Länge [m²/m]	5897,9389
				Breite (lineare Abb.) [m]	

Zeigerwerte der Pflanzenartenliste (Auswertung)

Standort	Belichtung	halbsonnig	6,6
Boden	Feuchte	naß	8
	Stickstoff (N)	mäßig stickstoffarm	5,3
	Reaktion	schwach sauer	5,8
Vegetation	Mahdverträglichkeit	schnittempfindlich (nur Herbstschnitt vertragend)	3,4
Zeigerwerte	Futterwert	geringwertiges Futter	2,7
	Wechselfeuchteanzeiger		3
	Giftpflanzen		1
	Überschw.anzeiger		4

Pflanzenartenliste

Gruppe / Pflanzenart	MS	M	W	Vs	St	PA	Ph	Sz	VS	V	G	cf	§	Rote Liste			
														HH	ND	SH	D
Tracheobionta (Gefäßpflanzen)																	
Alnus glutinosa (Schwarz-Erle)	7	z															
Athyrium filix-femina (Gewöhnlicher Frauenfarn)	7	w															
Bistorta officinalis (Schlangen-Knöterich)	7	w											3		2		
Calamagrostis canescens (Sumpf-Reitgras)	7	l															
Carex acuta (Schlank-Segge)	7	l													V		
Deschampsia cespitosa (Rasen-Schmiele)	7	z															
Dryopteris carthusiana (Dorniger Wurmfarne)	7	z															
Dryopteris dilatata (Breitblättriger Wurmfarne)	7	z															
Fraxinus excelsior (Gewöhnliche Esche)	7	z															
Galeopsis tetrahit (Gewöhnlicher Hohlzahn)	7	z															
Galium aparine (Kletten-Labkraut)	7	z															
Glyceria maxima (Wasser-Schwaden)	7	l															
Poa trivialis (Gewöhnliches Rispengras)	7	z															
Quercus robur (Stiel-Eiche)	7	w															
Ribes uva-crispa (Stachelbeere)	7	w															
Rubus fruticosus agg. (Artengruppe Echte Brombeere)	7	z															
Rubus idaeus (Himbeere)	7	z															
Rubus laciniatus (Schlitzblättrige Brombeere)	7	z															
Salix cinerea (Grau-Weide)	7	h															
Salix viminalis (Korb-Weide)	7	h															
Scirpus sylvaticus (Wald-Simse)	7	l													V		
Solanum dulcamara (Bittersüßer Nachtschatten)	7	w															
Sorbus aucuparia (Eberesche)	7	w															
Urtica dioica (Große Brennnessel)	7	w															
Anzahl Rote Liste Arten														1	3		
Anzahl Arten														24			

MS: Mengensystem; M: Mengenangabe, W: Bewertung der Art (FFH-Monitoring), Vs: Vegetationsschicht, St: Status, PA: Autor Phänologie; Ph: Phänologie, Sz: Soziabilität, VS: Vitalitätssystem; V: Vitalität, G: Geschlecht, cf: unsichere Bestimmung, §: Schutz nach BNatSchG, HH: Rote Liste Hamburg, Nds: Rote Liste Niedersachsen, SH: Rote Liste Schleswig-Holstein, D: Rote Liste Deutschland