

Erhebungsbogen

B

Projekt	Biotopkartierung Hamburg	Interne Nr.	91303
		DK5 DK5-GK	5626 5628
Handlungsbedarf	Nein	DK5 - Name	Neugraben-Nord
Bearbeitung	HAAM	Biotop-Nr. alt	263 10143
Räumliche Abbildung	Fläche	Kartierung	12.06.2015
Anzahl Abschnitte	1	Fläche / Länge [m²/m]	1291,0041
		Breite (lineare Abb.) [m]	

Gesetzlicher Schutz	§ 30 (2) 2.2 Sümpfe	Schutz nur teilweise	Ja
----------------------------	---------------------	-----------------------------	----

Gesamtbewertung	6	Wertvoll
– Alter	5	Biotop mittleren Alters, 20 bis 50 Jahre
– Belastungsgrad	6	Flächenhaft geringe oder örtlich stärkere oder Vorbelastung mit deutlichem Einfluß
– Ökolog. Funktion	4	Isolierter Lebensraum, keine oder nur geringe Bedeutung für Nachbarflächen
– Seltenheit	7	Seltener Biotoptyp, mit seltenen oder bedrohten Pflges., gesättigtes Artenspektrum, einige RL-Arten

Bestandsbeschreibung

Stark ruderalisierte Sumpffläche mit Schilf, Sumpf-Reitgras sowie den Seggen Schlank-Segge und Zweizeilige Segge. Selten tritt Mädesüß auf. Störungszeiger sind Brombeere, Acker-Kratzdistel, Große Brennnessel und Kletten-Labkraut sowie Stechender Hohlzahn. Die Störungszeiger sind jedoch nicht dominant, ein Pflegeschnitt sowie die Anhebung des Wasserstandes sind hier dringend angeraten. Veriencelt kommen Grau-Weiden auf.

Vorkommen an Biotoptypen

1	TF	Typ	HF	F.Anteil
2	BTYP	Biotoptyp		- gesetzl. Grundl.
3	Zusatz	Zusatz zum Biotoptypen		
4	LRT	Lebensraumtyp		
1	1		Ja	70 %
2	NGZ	Sonstiger Sumpf nährstoffreicher Standorte (2000)		
4	kein LRT	kein Lebensraumtyp nach FFH-Richtlinie		
1	2			30 %
2	AKF	Halbruderale Gras- und Staudenflur feuchter Standorte (2000)		
4	kein LRT	kein Lebensraumtyp nach FFH-Richtlinie		

Räumliche Lage

Lagebeschreibung	"Ellernholz", südlich Ellernholzgraben		
Nachbarnutzung/en	Grünland, Gräben		
Rechtswert (X)	557159	Hochwert (Y)	5927170
Bezirk	Harburg	Naturraum	Altländer Randmoorsenke (671.22)
Stadtteil (OT-Nr.)	Neugraben-Fischbek (715)	Gemarkung	Neugraben (707)
Digitaler Grünplan	<input type="checkbox"/> Hafengesamtgebiet	<input type="checkbox"/> Ramsargebiet	<input type="checkbox"/> EG-Vogelschutzgeb. <input checked="" type="checkbox"/>
Ausgleichsflächen	<input checked="" type="checkbox"/> Biosphärenreservat	<input type="checkbox"/> Nationalpark	<input type="checkbox"/>
NSG / ND / LSG	NSG Moorgürtel [HH-703 / Anteil: 100%]		
FFH-GEBIET			
Wasserschutzgebiet	Süderelbmarsch/Harburger Berge [3 / Anteil: 100%]		

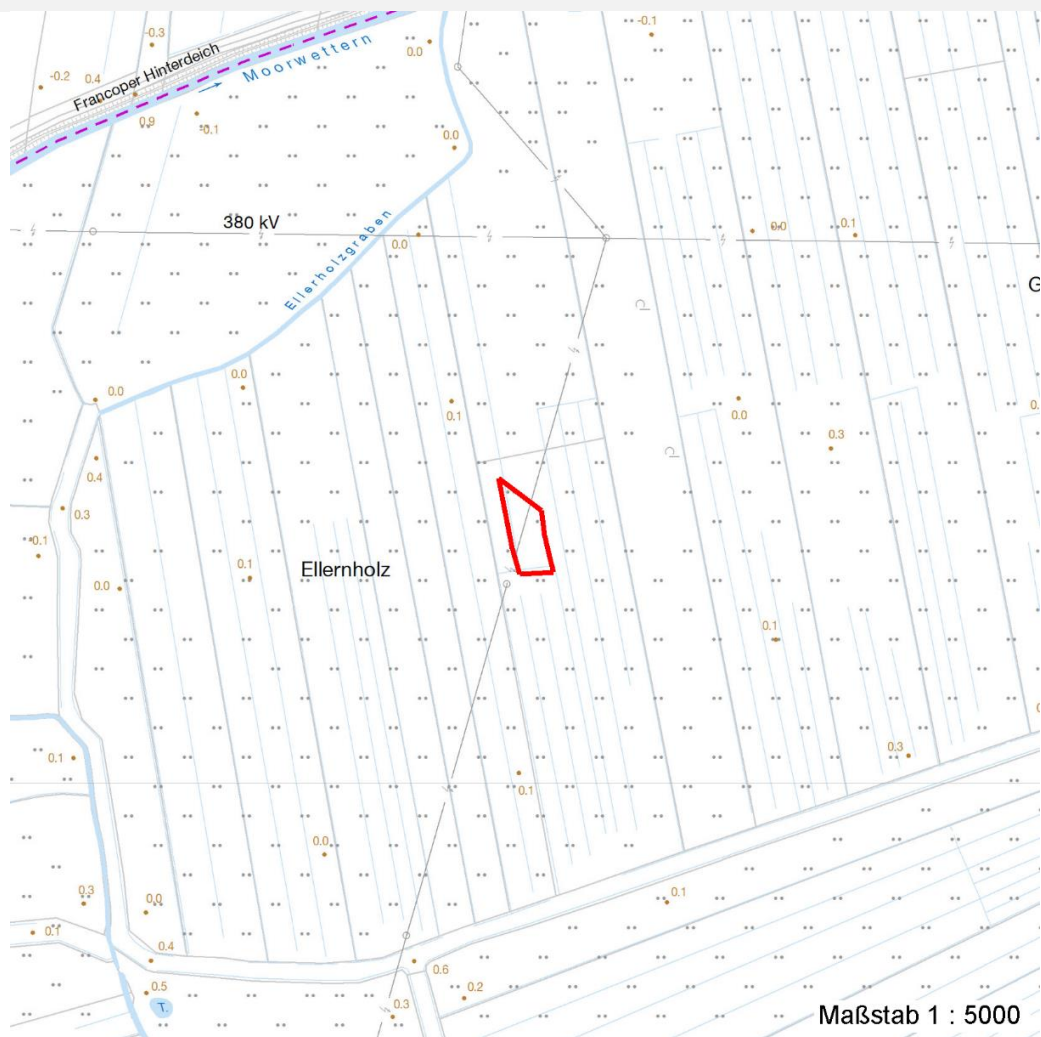
Erhebungsbogen

B

Projekt	Biotopkartierung Hamburg	Interne Nr.	91303
		DK5 DK5-GK	5626 5628
		DK5 - Name	Neugraben-Nord
Handlungsbedarf	Nein	Biotop-Nr. alt	263 10143
Bearbeitung	HAAM	Kartierung	12.06.2015
Räumliche Abbildung	Fläche	Fläche / Länge [m²/m]	1291,0041
Anzahl Abschnitte	1	Breite (lineare Abb.) [m]	

Räumliche Lage

Karte



Weitere Erhebungsbögen

Interne Nr.	Interne Nr. Zuordnung	DK5	Biotop-Nr.	Kartierung	Zuordnung	DK5 (GK)	Biotop-Nr. (alt)
91303	8663	5626	263	09.10.2007	K	5628	10143
91303	8303	5626	43	22.09.1999	<	5628	100

Zuordnung: N = nachfolgende Kartierung, K = weitere Kartierungen (zeitlich vorher oder nachher)

Foto

Interne Nr.	Index	Dateiname	Aufnahmerichtung
41152	0	5626_263_120615_1.JPG	NNO

Weitere Angaben

Merkmal	Wert
Auswertung	
Gefährdung / Einflüsse	Verunkrautung, Ruderalisierung

Erhebungsbogen

B

Projekt	Biotopkartierung Hamburg	Interne Nr.	91303
		DK5 DK5-GK	5626 5628
Handlungsbedarf	Nein	DK5 - Name	Neugraben-Nord
Bearbeitung	HAAM	Biotop-Nr. alt	263 10143
Räumliche Abbildung	Fläche	Kartierung	12.06.2015
Anzahl Abschnitte	1	Fläche / Länge [m²/m]	1291,0041
		Breite (lineare Abb.) [m]	

Weitere Angaben

Merkmal	Wert
Ziele der Entwicklung Maßnahmen	Entwicklung eines Sumpfstandortes mit Wert gebenden Arten Pflugeschnitte durchführen - 4.4 Standort vernässen - 1.16

Foto

Fotodatei	5626_263_120615_1.JPG	Fotodatei
Bildbeschreibung		Bildbeschreibung
Aufnahmerichtung	NNO	Aufnahmerichtung



Teilflächenbeschreibung

Teilflächentyp		Teilflächen-Nr.	1
Biotoptyp	Sonstiger Sumpf nährstoffreicher Standorte (2000)	Biotoptyp	NGZ
- Zusatz		- gesetzl. Grundl.	
FFH-LRT	kein Lebensraumtyp nach FFH-Richtlinie	FFH-LRT	kein LRT
Beschreibung	Kein FFH-LRT, da kein Gewässerkontext	Entw.potential LRT	
		Hauptfläche	Ja
		Flächenanteil	70 %
		FFH-Unters.Fläche	Nein
		Saatgutfläche	Nein

Erhebungsbogen

B

Projekt	Biotopkartierung Hamburg	Interne Nr.	91303
		DK5 DK5-GK	5626 5628
Handlungsbedarf	Nein	DK5 - Name	Neugraben-Nord
Bearbeitung	HAAM	Biotop-Nr. alt	263 10143
Räumliche Abbildung	Fläche	Kartierung	12.06.2015
Anzahl Abschnitte	1	Fläche / Länge [m²/m]	1291,0041
		Breite (lineare Abb.) [m]	

Zeigerwerte der Pflanzenartenliste (Auswertung)

Standort	Belichtung	halbsonnig	7
Boden	Feuchte	naß	7,9
	Stickstoff (N)	mäßig stickstoffarm bis stickstoffreich	6,3
	Reaktion	schwach sauer	6,3
Vegetation	Mahdverträglichkeit	schnittempfindlich (nur Herbstschnitt vertragend)	3,4
Zeigerwerte	Futterwert	fast wertloses Futter	1,3
	Wechselfeuchteanzeiger		1
	Giftpflanzen		0
	Überschw.anzeiger		3

Pflanzenartenliste

Gruppe / Pflanzenart	MS	M	W	Vs	St	PA	Ph	Sz	VS	V	G	cf	§	Rote Liste			
														HH	ND	SH	D
Tracheobionta (Gefäßpflanzen)																	
Calamagrostis canescens (Sumpf-Reitgras)	7	h															
Carex acuta (Schlank-Segge)	7	l													V		
Carex disticha (Zweizeilige Segge)	7	z													V		
Cirsium arvense (Acker-Kratzdistel)	7	l															
Cirsium palustre (Sumpf-Kratzdistel)	7	z															
Filipendula ulmaria (Mädesüß)	7	w															
Galeopsis tetrahit (Gewöhnlicher Hohlzahn)	7	z															
Galium aparine (Kletten-Labkraut)	7	l															
Phragmites australis (Schilf)	7	l															
Rubus fruticosus agg. (Artengruppe Echte Brombeere)	7	z															
Salix cinerea (Grau-Weide)	7	z															
Urtica dioica (Große Brennessel)	7	h															
Anzahl Rote Liste Arten														1	2		
Anzahl Arten														12			

MS: Mengensystem; M: Mengenangabe, W: Bewertung der Art (FFH-Monitoring), Vs: Vegetationsschicht, St: Status, PA: Autor Phänologie; Ph: Phänologie, Sz: Soziabilität, VS: Vitalitätssystem; V: Vitalität, G: Geschlecht, cf: unsichere Bestimmung, §: Schutz nach BNatSchG, HH: Rote Liste Hamburg, Nds: Rote Liste Niedersachsen, SH: Rote Liste Schleswig-Holstein, D: Rote Liste Deutschland

Teilflächenbeschreibung

Teilflächentyp		Teilflächen-Nr.	2
Biotoptyp	Halbruderale Gras- und Staudenflur feuchter Standorte (2000)	Biotoptyp	AKF
- Zusatz		- gesetzl. Grundl.	
FFH-LRT	kein Lebensraumtyp nach FFH-Richtlinie	FFH-LRT	kein LRT
Beschreibung		Entw.potential LRT	
		Hauptfläche	
		Flächenanteil	30 %
		FFH-Unters.Fläche	Nein
		Saatgutfläche	Nein

Projekt	Biotopkartierung Hamburg	Interne Nr.	91303
		DK5 DK5-GK	5626 5628
		DK5 - Name	Neugraben-Nord
Handlungsbedarf	Nein	Biotop-Nr. alt	263 10143
Bearbeitung	HAAM	Kartierung	12.06.2015
Räumliche Abbildung	Fläche	Fläche / Länge [m²/m]	1291,0041
Anzahl Abschnitte	1	Breite (lineare Abb.) [m]	