

Erhebungsbogen

B

Projekt	Biotopkartierung Hamburg, Datenbestand aus FoxPro	Interne Nr.	8642
		DK5 DK5-GK	5626 5628
Handlungsbedarf	Nein	DK5 - Name	Neugraben-Nord
Bearbeitung	DRÜ	Biotop-Nr. alt	168 1199
Räumliche Abbildung	Fläche	Kartierung	15.08.1992
Anzahl Abschnitte	2	Fläche / Länge [m²/m]	2783,5159
		Breite (lineare Abb.) [m]	

Gesetzlicher Schutz **_ kein gesetzl. Schutz kein gesetzlich geschütztes Biotop** **Schutz nur teilweise** **Nein**

Gesamtbewertung 0 keine Angabe

- **Alter**
- **Belastungsgrad**
- **Ökolog. Funktion**
- **Seltenheit**

Bestandsbeschreibung

Nördliche Fläche: Basalgesellschaft des Wirtschaftsgrünlandes LWM mit kleinflächigen Bereichen der Cynosurion-Basalgesellschaft; wird mit der angrenzenden Fläche als Pferdeweide genutzt (kein Zaun mehr); sehr kurz verbissen. Südliche Fläche: vom Grünland abgetrennt, gehölzbestanden WG, im Unterwuchs Nitrophyten, Grünlandrelikte und Hochstauden; Unterwuchs teilweise gemäht.

Bewertung: Wertstufe 3.

Veränderung gegenüber 1981: Polygonum bistorta nicht mehr aufgefunden. Im Norden Nutzungsaufnahme mit Änderung des Aspektes und der Artenzusammensetzung. Im Süden kein Grünland mehr. Beide Flächen heute nicht mehr aufnahmewürdig.

Alte Biotopnummer: 5628-11.

Spezielle Nutzungen: z.T. Beweidung

Nutzungsintensität: keine

Vorkommende Pflanzengesellschaften: Keine Angaben

Vorkommen an Biotoptypen

1	TF	Typ	HF	F.Anteil
2	BTYP	Biotoptyp		- gesetzl. Grundl.
3	Zusatz	Zusatz zum Biotoptypen		
4	LRT	Lebensraumtyp		
1	1		Ja	100 %
2	GM	Artenreiches Grünland frischer bis mäßig trockener Standorte (2000)		
4	kein LRT	kein Lebensraumtyp nach FFH-Richtlinie		
1	2			0 %
2	HG	Feld-, Stadt- und Kleingehölz (2000)		

Räumliche Lage

Lagebeschreibung	Obere Wiesen		
Nachbarnutzung/en			
Rechtswert (X)	557154	Hochwert (Y)	5926561
Bezirk	Harburg	Naturraum	Altländer Randmoorsenke (671.22)
Stadtteil (OT-Nr.)	Neugraben-Fischbek (715)	Gemarkung	Neugraben (707)

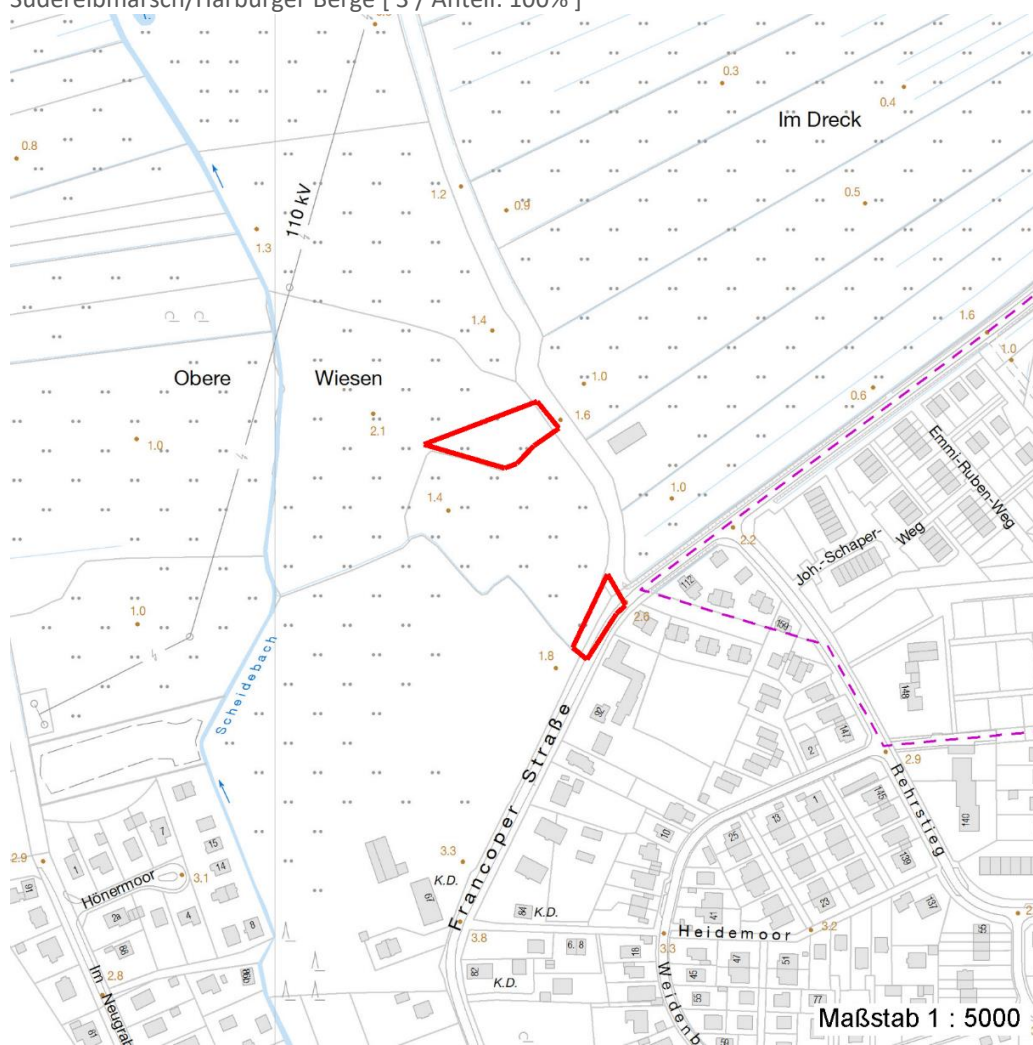
Erhebungsbogen

B

Projekt	Biotopkartierung Hamburg, Datenbestand aus FoxPro	Interne Nr.	8642
		DK5 DK5-GK	5626 5628
		DK5 - Name	Neugraben-Nord
Handlungsbedarf	Nein	Biotop-Nr. alt	168 1199
Bearbeitung	DRÜ	Kartierung	15.08.1992
Räumliche Abbildung	Fläche	Fläche / Länge [m²/m]	2783,5159
Anzahl Abschnitte	2	Breite (lineare Abb.) [m]	

Räumliche Lage

Digitaler Grünplan	Hafengesamtgebiet	Ramsargebiet	EG-Vogelschutzgeb.	x
Ausgleichsflächen	Biosphärenreservat	Nationalpark		
NSG / ND / LSG	LSG Fischbek, Neugraben [HH-2011 / Anteil: 2%], NSG Moorgürtel [HH-703 / Anteil: 88%]			
FFH-GEBIET	Süderelbmarsch/Harburger Berge [3 / Anteil: 100%]			
Wasserschutzgebiet				
Karte				



Weitere Erhebungsbögen

Interne Nr.	Interne Nr. Zuordnung	DK5	Biotop-Nr.	Kartierung	Zuordnung	DK5 (GK)	Biotop-Nr. (alt)
8642	8462	5626	22	22.09.1999	N	5628	76

Zuordnung: N = nachfolgende Kartierung, K = weitere Kartierungen (zeitlich vorher oder nachher)

Weitere Angaben

Merkmal	Wert
Auswertung	

Erhebungsbogen

B

Projekt	Biotopkartierung Hamburg, Datenbestand aus FoxPro	Interne Nr.	8642
		DK5 DK5-GK	5626 5628
Handlungsbedarf	Nein	DK5 - Name	Neugraben-Nord
Bearbeitung	DRÜ	Biotop-Nr. alt	168 1199
Räumliche Abbildung	Fläche	Kartierung	15.08.1992
Anzahl Abschnitte	2	Fläche / Länge [m²/m]	2783,5159
		Breite (lineare Abb.) [m]	

Weitere Angaben

Merkmal	Wert
Gefährdung / Einflüsse	Ablagerung von Muell / Gartenabfaellen
Wertgesichtspunkte	Auf der südlichen Fläche nach heutigen Kriterien nicht mehr kartierwürdig.

Teilflächenbeschreibung

Teilflächentyp		Teilflächen-Nr.	1
Biotoptyp	Artenreiches Grünland frischer bis mäßig trockener Standorte (2000)	Biotoptyp	GM
- Zusatz		- gesetzl. Grundl.	
FFH-LRT Beschreibung	kein Lebensraumtyp nach FFH-Richtlinie	FFH-LRT	kein LRT
		Entw.potential LRT	
		Hauptfläche	Ja
		Flächenanteil	100 %
		FFH-Unters.Fläche	Nein
		Saatgutfläche	Nein

Weitere Angaben

Merkmal	Wert
Standort, Relief	
Relief	Weide/Gehölzbestand

Zeigerwerte der Pflanzenartenliste (Auswertung)

Standort	Belichtung	halbsonnig	7,1
Boden	Feuchte	mäßig feucht und wechselfeucht	5,7
	Stickstoff (N)	mäßig stickstoffarm bis stickstoffreich	6,4
	Reaktion	neutral	6,5
Vegetation	Mahdverträglichkeit	mäßig bis gut schnittverträglich (erster Schnitt nicht vor Mitte Juni)	5,9
Zeigerwerte	Futterwert	mäßige Futterqualität	3,5
	Wechselfeuchteanzeiger		3
	Giftpflanzen		1
	Überschw.anzeiger		0

Pflanzenartenliste

Gruppe / Pflanzenart	MS	M	W	Vs	St	PA	Ph	Sz	VS	V	G	cf	Rote Liste						
													§	HH	ND	SH	D		
Tracheobionta (Gefäßpflanzen)																			
Achillea millefolium (Gewöhnliche Schafgarbe)	7	X		-															
Achillea ptarmica (Sumpf-Schafgarbe)	7	X		-												V			3
Aegopodium podagraria (Giersch)	7	X		-															
Agrostis gigantea (Riesen-Straußgras)	7	X		-															
Alopecurus pratensis (Wiesen-Fuchsschwanz)	7	X		-															
Anthriscus sylvestris (Wiesen-Kerbel)	7	X		-															
Artemisia vulgaris (Gewöhnlicher Beifuß)	7	X		-															
Cirsium arvense (Acker-Kratzdistel)	7	X		-															

Erhebungsbogen

B

Projekt	Biotopkartierung Hamburg, Datenbestand aus FoxPro	Interne Nr.	8642
		DK5 DK5-GK	5626 5628
Handlungsbedarf	Nein	DK5 - Name	Neugraben-Nord
Bearbeitung	DRÜ	Biotop-Nr. alt	168 1199
Räumliche Abbildung	Fläche	Kartierung	15.08.1992
Anzahl Abschnitte	2	Fläche / Länge [m²/m]	2783,5159
		Breite (lineare Abb.) [m]	

Pflanzenartenliste

Gruppe / Pflanzenart	MS	M	W	Vs	St	PA	Ph	Sz	VS	V	G	cf	§	Rote Liste			
														HH	ND	SH	D
Cirsium oleraceum (Kohl-Kratzdistel)	7	X		-													
Cirsium vulgare (Gewöhnliche Kratzdistel)	7	X		-													
Deschampsia cespitosa (Rasen-Schmiele)	7	X		-													
Galeopsis tetrahit (Gewöhnlicher Hohlzahn)	7	X		-													
Galium album (Weißes Labkraut)	7	X		-													
Heracleum sphondylium (Wiesen-Bärenklau)	7	X		-													
Holcus lanatus (Wolliges Honiggras)	7	X		-													
Lamium album (Weiße Taubnessel)	7	X		-													
Lathyrus pratensis (Wiesen-Platterbse)	7	X		-													
Linaria vulgaris (Gewöhnliches Leinkraut)	7	X		-													
Phleum pratense (Wiesen-Lieschgras)	7	X		-													
Plantago lanceolata (Spitz-Wegerich)	7	X		-													
Plantago major (Breit-Wegerich)	7	X		-													
Poa trivialis (Gewöhnliches Rispengras)	7	X		-													
Potentilla anserina (Gänse-Fingerkraut)	7	X		-													
Rumex acetosa (Großer Sauerampfer)	7	X		-													
Rumex obtusifolius (Stumpfbblätteriger Ampfer)	7	X		-													
Scorzoneroides autumnalis (Herbst-Löwenzahn)	7	X		-													
Tanacetum vulgare (Rainfarn)	7	X		-													
Trifolium repens (Weiß-Klee)	7	X		-													
Urtica dioica (Große Brennnessel)	7	X		-													
Vicia cracca (Vogel-Wicke)	7	X		-													
Anzahl Rote Liste Arten														1	1		
Anzahl Arten														30			

MS: Mengensystem; M: Mengenangabe, W: Bewertung der Art (FFH-Monitoring), Vs: Vegetationsschicht, St: Status, PA: Autor Phänologie; Ph: Phänologie, Sz: Soziabilität, VS: Vitalitätssystem; V: Vitalität, G: Geschlecht, cf: unsichere Bestimmung, §: Schutz nach BNatSchG, HH: Rote Liste Hamburg, Nds: Rote Liste Niedersachsen, SH: Rote Liste Schleswig-Holstein, D: Rote Liste Deutschland

Teilflächenbeschreibung

Teilflächentyp		Teilflächen-Nr.	2
Biotoptyp	Feld-, Stadt- und Kleingehölz (2000)	Biotoptyp	HG
- Zusatz		- gesetzl. Grundl.	
FFH-LRT		FFH-LRT	
Beschreibung		Entw.potential LRT	
		Hauptfläche	
		Flächenanteil	0 %
		FFH-Unters.Fläche	Nein
		Saatgutfläche	Nein

Weitere Angaben

Merkmal	Wert
Standort, Relief	
Luft	keine Besonderheiten

