

# Erhebungsbogen

**B**

<b>Projekt</b>	Biotopkartierung Hamburg, Datenbestand aus FoxPro	<b>Interne Nr.</b>	8468
		<b>DK5   DK5-GK</b>	<b>5626</b> 5628
<b>Handlungsbedarf</b>	Nein	<b>DK5 - Name</b>	Neugraben-Nord
<b>Bearbeitung</b>	DRÜ	<b>Biotop-Nr.   alt</b>	<b>156</b> 1184
<b>Räumliche Abbildung</b>	Fläche	<b>Kartierung</b>	15.08.1992
<b>Anzahl Abschnitte</b>	2	<b>Fläche / Länge [m<sup>2</sup>/m]</b>	13969,5644
		<b>Breite (lineare Abb.) [m]</b>	

**Gesetzlicher Schutz**      § 30 (2) 2.5 Binsen- und seggenreiche Nasswiesen      **Schutz nur teilweise**      **Ja**

**Gesamtbewertung**      0      keine Angabe

- Alter
- Belastungsgrad
- Ökolog. Funktion
- Seltenheit

## Bestandsbeschreibung

Die Fläche läßt sich in zwei Teilbereiche gliedern:

Östlich des Wasserrohrdamms: artenarme Glyceria maxima-Naßwiese.

Westlich des Wasserrohrdamms: Basalgesellschaft des Wirtschafts- grünlandes mit Dominanz von Holcus lanatus und teilweise Agropyron repens.

Bewertung: Glyceria maxima-Bestand: 6  
Wirtschaftsgrünland: 3

Es ist nicht ganz sicher, daß es diese Fläche war, die 1981 aufgenommen wurde; es existiert kein alter Erhebungsbogen und die Abgrenzung ist aus der Karte nicht genau ersichtlich.

Alte Biotopnummer wahrscheinlich DGK 5628/34.

Spezielle Nutzungen: Mahd

Nutzungsintensität:

Vorkommende Pflanzengesellschaften: Keine Angaben

## Vorkommen an Biotoptypen

1	TF	Typ	HF	F.Anteil
2	BTYP	Biotoptyp		- gesetzl. Grundl.
3	Zusatz	Zusatz zum Biotoptypen		
4	LRT	Lebensraumtyp		
1	1		Ja	100 %
2	GM	Artenreiches Grünland frischer bis mäßig trockener Standorte (2000)		
4	kein LRT	kein Lebensraumtyp nach FFH-Richtlinie		
1	2			0 %
2	GF	Sonstiges Feucht- und Nassgrünland (2000)		
4	kein LRT	kein Lebensraumtyp nach FFH-Richtlinie		

## Räumliche Lage

<b>Lagebeschreibung</b>	Neugraber Wiesen		
<b>Nachbarnutzung/en</b>			
<b>Rechtswert (X)</b>	556455	<b>Hochwert (Y)</b>	5927001
<b>Bezirk</b>	Harburg	<b>Naturraum</b>	Altländer Randmoorsenke (671.22)
<b>Stadtteil (OT-Nr.)</b>	Neugraben-Fischbek (715)	<b>Gemarkung</b>	Fischbek (705)

# Erhebungsbogen

**B**

<b>Projekt</b>	Biotopkartierung Hamburg, Datenbestand aus FoxPro	<b>Interne Nr.</b>	8468
		<b>DK5   DK5-GK</b>	<b>5626</b> 5628
		<b>DK5 - Name</b>	Neugraben-Nord
<b>Handlungsbedarf</b>	Nein	<b>Biotop-Nr.   alt</b>	<b>156</b> 1184
<b>Bearbeitung</b>	DRÜ	<b>Kartierung</b>	15.08.1992
<b>Räumliche Abbildung</b>	Fläche	<b>Fläche / Länge [m<sup>2</sup>/m]</b>	13969,5644
<b>Anzahl Abschnitte</b>	2	<b>Breite (lineare Abb.) [m]</b>	

## Räumliche Lage

**Digitaler Grünplan**      **Hafengesamtgebiet**      **Ramsargebiet**      **EG-Vogelschutzgeb.**      x

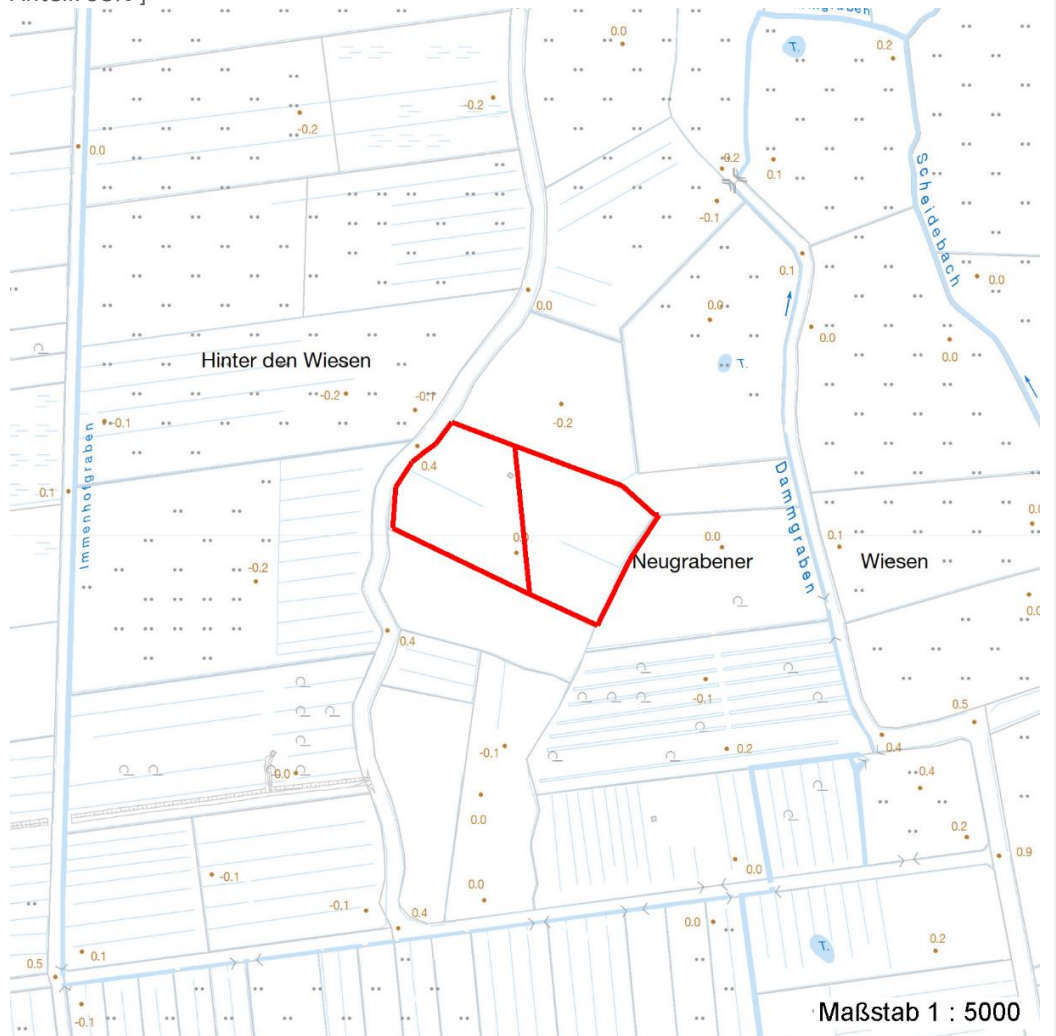
**Ausgleichsflächen**      x      **Biosphärenreservat**      **Nationalpark**

**NSG / ND / LSG**      NSG Moorgürtel [ HH-703 / Anteil: 100% ]

**FFH-GEBIET**

**Wasserschutzgebiet**      Süderelbmarsch/Harburger Berge [ 1 / Anteil: 2% ], Süderelbmarsch/Harburger Berge [ 2 / Anteil: 98% ]

## Karte



## Weitere Erhebungsbögen

Interne Nr.	Interne Nr. Zuordnung	DK5	Biotop-Nr.	Kartierung	Zuordnung	DK5 (GK)	Biotop-Nr. (alt)
8468	8491	5626	70	05.07.1999	N	5628	132
8468	8538	5626	181	23.09.1999	N	5628	10025

Zuordnung: N = nachfolgende Kartierung, K = weitere Kartierungen (zeitlich vorher oder nachher)

# Erhebungsbogen

**B**

<b>Projekt</b>	Biotopkartierung Hamburg, Datenbestand aus FoxPro	<b>Interne Nr.</b>	8468
		<b>DK5   DK5-GK</b>	<b>5626</b> 5628
<b>Handlungsbedarf</b>	Nein	<b>DK5 - Name</b>	Neugraben-Nord
<b>Bearbeitung</b>	DRÜ <b>Kopie</b> Nein	<b>Biotop-Nr.   alt</b>	<b>156</b> 1184
<b>Räumliche Abbildung</b>	Fläche	<b>Kartierung</b>	15.08.1992
<b>Anzahl Abschnitte</b>	2	<b>Fläche / Länge [m²/m]</b>	13969,5644
		<b>Breite (lineare Abb.) [m]</b>	

## Weitere Angaben

Merkmal	Wert
<b>Auswertung</b> Maßnahmen	keine Angaben - 0 Als Sukzessionsfläche vorgesehen laut Planungskonzept

## Teilflächenbeschreibung

<b>Teilflächentyp</b>		<b>Teilflächen-Nr.</b>	1
<b>Biotoptyp</b>	Artenreiches Grünland frischer bis mäßig trockener Standorte (2000)	<b>Biotoptyp</b>	GM
- <b>Zusatz</b>		- <b>gesetzl. Grundl.</b>	
<b>FFH-LRT</b>	kein Lebensraumtyp nach FFH-Richtlinie	<b>FFH-LRT</b>	kein LRT
<b>Beschreibung</b>		<b>Entw.potential LRT</b>	
		<b>Hauptfläche</b>	Ja
		<b>Flächenanteil</b>	100 %
		<b>FFH-Unters.Fläche</b>	Nein
		<b>Saatgutfläche</b>	Nein

## Weitere Angaben

Merkmal	Wert
<b>Standort, Relief</b> Relief	Wiese

## Zeigerwerte der Pflanzenartenliste (Auswertung)

<b>Standort</b>	<b>Belichtung</b>	halbsonnig	7,1
<b>Boden</b>	<b>Feuchte</b>	feucht	7
	<b>Stickstoff (N)</b>	mäßig stickstoffarm bis stickstoffreich	6,2
	<b>Reaktion</b>	schwach sauer	6,3
<b>Vegetation</b>	<b>Mahdverträglichkeit</b>	mäßig bis gut schnittverträglich (erster Schnitt nicht vor Mitte Juni)	5,6
<b>Zeigerwerte</b>	<b>Futterwert</b>	mäßige Futterqualität	3,7
	<b>Wechselfeuchteanzeiger</b>		4
	<b>Giftpflanzen</b>		0
	<b>Überschw.anzeiger</b>		1

## Pflanzenartenliste

Gruppe / Pflanzenart	MS	M	W	Vs	St	PA	Ph	Sz	VS	V	G	cf	Rote Liste					
													§	HH	ND	SH	D	
<b>Tracheobionta (Gefäßpflanzen)</b>																		
Alopecurus pratensis (Wiesen-Fuchsschwanz)	7	X		-														
Carex acuta (Schlank-Segge)	7	X		-														V
Cirsium arvense (Acker-Kratzdistel)	7	X		-														
Cirsium oleraceum (Kohl-Kratzdistel)	7	X		-														
Dactylis glomerata (Wiesen-Knäuelgras)	7	X		-														
Deschampsia cespitosa (Rasen-Schmiele)	7	X		-														
Elymus repens (Gewöhnliche Quecke)	7	X		-														
Filipendula ulmaria (Mädesüß)	7	X		-														

# Erhebungsbogen

**B**

<b>Projekt</b>	Biotopkartierung Hamburg, Datenbestand aus FoxPro	<b>Interne Nr.</b>	8468
		<b>DK5   DK5-GK</b>	<b>5626</b> 5628
<b>Handlungsbedarf</b>	Nein	<b>DK5 - Name</b>	Neugraben-Nord
<b>Bearbeitung</b>	DRÜ	<b>Biotop-Nr.   alt</b>	<b>156</b> 1184
<b>Räumliche Abbildung</b>	Fläche	<b>Kartierung</b>	15.08.1992
<b>Anzahl Abschnitte</b>	2	<b>Fläche / Länge [m<sup>2</sup>/m]</b>	13969,5644
		<b>Breite (lineare Abb.) [m]</b>	

## Pflanzenartenliste

Gruppe / Pflanzenart	MS	M	W	Vs	St	PA	Ph	Sz	VS	V	G	cf	§	Rote Liste				
														HH	ND	SH	D	
Glyceria maxima (Wasser-Schwaden)	7	X		-														
Heraclium sphondylium (Wiesen-Bärenklau)	7	X		-														
Holcus lanatus (Wolliges Honiggras)	7	X		-														
Juncus effusus (Flatter-Binse)	7	X		-														
Phalaris arundinacea (Rohr-Glanzgras)	7	X		-														
Poa trivialis (Gewöhnliches Rispengras)	7	X		-														
Rumex acetosa (Großer Sauerampfer)	7	X		-														
Rumex crispus (Krauser Ampfer)	7	X		-														
Urtica dioica (Große Brennessel)	7	X		-														
<b>Anzahl Rote Liste Arten</b>																		
<b>Anzahl Arten</b>													<b>17</b>					

MS: Mengensystem; M: Mengenangabe, W: Bewertung der Art (FFH-Monitoring), Vs: Vegetationsschicht, St: Status, PA: Autor Phänologie; Ph: Phänologie, Sz: Soziabilität, VS: Vitalitätssystem; V: Vitalität, G: Geschlecht, cf: unsichere Bestimmung, §: Schutz nach BNatSchG, HH: Rote Liste Hamburg, Nds: Rote Liste Niedersachsen, SH: Rote Liste Schleswig-Holstein, D: Rote Liste Deutschland

## Teilflächenbeschreibung

<b>Teilflächentyp</b>		<b>Teilflächen-Nr.</b>	2
<b>Biotoptyp</b>	Sonstiges Feucht- und Nassgrünland (2000)	<b>Biotoptyp</b>	GF
- <b>Zusatz</b>		- <b>gesetzl. Grundl.</b>	
<b>FFH-LRT</b>	kein Lebensraumtyp nach FFH-Richtlinie	<b>FFH-LRT</b>	kein LRT
<b>Beschreibung</b>		<b>Entw.potential LRT</b>	
		<b>Hauptfläche</b>	
		<b>Flächenanteil</b>	0 %
		<b>FFH-Unters.Fläche</b>	Nein
		<b>Saatgutfläche</b>	Nein