

Erhebungsbogen

B

Projekt	Biotopkartierung Hamburg, Datenbestand aus FoxPro	Interne Nr.	8295
		DK5 DK5-GK	5626 5628
Handlungsbedarf	Nein	DK5 - Name	Neugraben-Nord
Bearbeitung	DRÜ	Biotop-Nr. alt	149 1176
Räumliche Abbildung	Fläche	Kartierung	15.09.1992
Anzahl Abschnitte	1	Fläche / Länge [m²/m]	76349,5227
		Breite (lineare Abb.) [m]	

Gesetzlicher Schutz § 30 (2) 2.5 Binsen- und seggenreiche Nasswiesen **Schutz nur teilweise** **Nein**

Gesamtbewertung 0 keine Angabe

- Alter
- Belastungsgrad
- Ökolog. Funktion
- Seltenheit

Bestandsbeschreibung

Gesellschaft der Sumpfdotterblumenwiesen mit Dominanz von *Holcus lanatus*, *Festuca pratensis*, *Ranunculus acris* und *R. repens* LWF;

im S: verstärken *Lolium perenne*, *Phleum pratense* und Queckenherden den Eindruck einer Fettweide.

Glyceria maxima und *Heracleum sphondylium* sind auf der ganzen Fläche eingestreut.

im N und westliche Beete: größere *Phalaris*-Bestände, z.T. vom Graben ausgehend; *Carex gracilis*-Herden; *Polygonum bistorta* ist häufig, besonders in den *Phalaris*- und *Carex*-Beständen.

Südliche Gräben: in Überflutungsmulden Flutrasen aus *Agrostis stolonifera*, am Graben Flatterbinsenstreifen, im und am Graben kleinflächig niedermoorartige Bereiche mit *Carex nigra*, *Comarum palustre* und *Polygonum bistorta*.

Bewertung: Wertstufe 7.

1992 Neuaufnahme.

Spezielle Nutzungen:

Nutzungsintensität:

Vorkommende Pflanzengesellschaften: Angelico-Cirsietum

Vorkommen an Biotoptypen

1	TF	Typ	HF	F.Anteil
2	BTYP	Biotoptyp	- gesetzl. Grundl.	
3	Zusatz	Zusatz zum Biotoptypen		
4	LRT	Lebensraumtyp		
1	1		Ja	100 %
2	GF	Sonstiges Feucht- und Nassgrünland (2000)		
4	kein LRT	kein Lebensraumtyp nach FFH-Richtlinie		

Räumliche Lage

Lagebeschreibung Östliche Hinterdeichwiesen

Nachbarnutzung/en

Rechtswert (X) 557450 **Hochwert (Y)** 5927327

Bezirk Harburg **Naturraum** Altländer Randmoorsenke (671.22)

Stadtteil (OT-Nr.) Neugraben-Fischbek (715) **Gemarkung** Neugraben (707)

Digitaler Grünplan **Hafengesamtgebiet** **Ramsargebiet** **EG-Vogelschutzgeb.**

Ausgleichsflächen **Biosphärenreservat** **Nationalpark**

NSG / ND / LSG NSG Moorgürtel [HH-703 / Anteil: 100%]

FFH-GEBIET

Erhebungsbogen

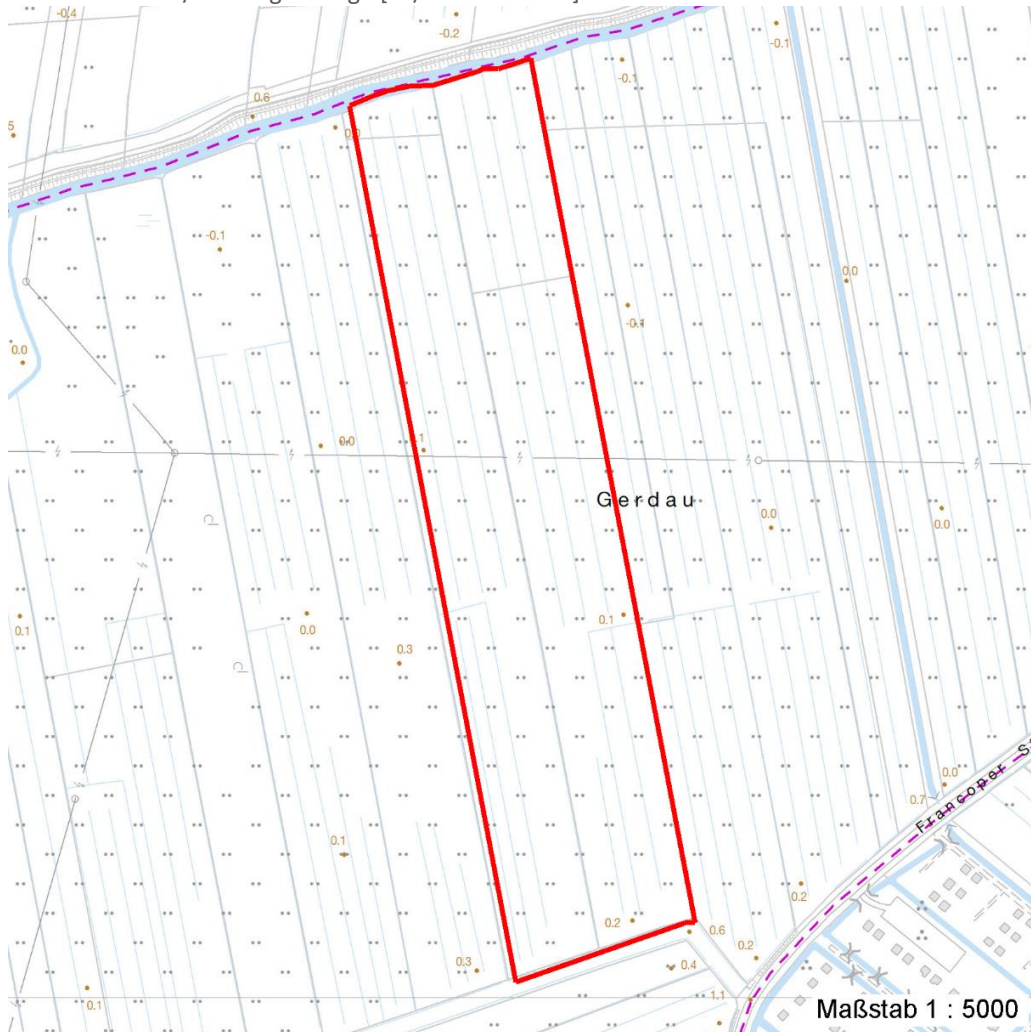
B

Projekt	Biotopkartierung Hamburg, Datenbestand aus FoxPro	Interne Nr.	8295
		DK5 DK5-GK	5626 5628
Handlungsbedarf	Nein	DK5 - Name	Neugraben-Nord
Bearbeitung	DRÜ	Biotop-Nr. alt	149 1176
Räumliche Abbildung	Fläche	Kartierung	15.09.1992
Anzahl Abschnitte	1	Fläche / Länge [m²/m]	76349,5227
		Breite (lineare Abb.) [m]	

Räumliche Lage

**Wasserschutzgebiet
Karte**

Süderelbmarsch/Harburger Berge [3 / Anteil: 100%]



Weitere Erhebungsbögen

Interne Nr.	Interne Nr. Zuordnung	DK5	Biotop-Nr.	Kartierung	Zuordnung	DK5 (GK)	Biotop-Nr. (alt)
8295	8339	5626	51	05.07.1999	N	5628	109
8295	8327	5626	52	05.07.1999	N	5628	110

Zuordnung: N = nachfolgende Kartierung, K = weitere Kartierungen (zeitlich vorher oder nachher)

Weitere Angaben

Merkmal	Wert
Auswertung	
Wertgesichtspunkte	Artenreich
zoologisch bedeutsame Strukturen	Blütenreiche Fluren
Bedeutung für Tiergruppe	Insekten

Erhebungsbogen

B

Projekt	Biotopkartierung Hamburg, Datenbestand aus FoxPro	Interne Nr.	8295
		DK5 DK5-GK	5626 5628
Handlungsbedarf	Nein	DK5 - Name	Neugraben-Nord
Bearbeitung	DRÜ Kopie Nein	Biotop-Nr. alt	149 1176
Räumliche Abbildung	Fläche	Kartierung	15.09.1992
Anzahl Abschnitte	1	Fläche / Länge [m²/m]	76349,5227
		Breite (lineare Abb.) [m]	

Teilflächenbeschreibung

Teilflächentyp		Teilflächen-Nr.	1
Biotoptyp	Sonstiges Feucht- und Nassgrünland (2000)	Biotoptyp	GF
- Zusatz		- gesetzl. Grundl.	
FFH-LRT	kein Lebensraumtyp nach FFH-Richtlinie	FFH-LRT	kein LRT
Beschreibung		Entw.potential LRT	
		Hauptfläche	Ja
		Flächenanteil	100 %
		FFH-Unters.Fläche	Nein
		Saatgutfläche	Nein

Weitere Angaben

Merkmal	Wert
Standort, Relief	
Relief	Wiese

Zeigerwerte der Pflanzenartenliste (Auswertung)

Standort	Belichtung	halbsonnig	6,9
Boden	Feuchte	feucht	6,9
	Stickstoff (N)	mäßig stickstoffarm bis stickstoffreich	5,6
	Reaktion	schwach sauer	5,7
Vegetation	Mahdverträglichkeit	mäßig bis gut schnittverträglich (erster Schnitt nicht vor Mitte Juni)	5,5
Zeigerwerte	Futterwert	geringwertiges Futter	3
	Wechselfeuchteanzeiger		16
	Giftpflanzen		5
	Überschw.anzeiger		9

Pflanzenartenliste

Gruppe / Pflanzenart	MS	M	W	Vs	St	PA	Ph	Sz	VS	V	G	cf	§	Rote Liste			
														HH	ND	SH	D
Tracheobionta (Gefäßpflanzen)																	
Achillea millefolium (Gewöhnliche Schafgarbe)	7	X		-													
Achillea ptarmica (Sumpf-Schafgarbe)	7	X		-										V	3		
Agrostis stolonifera (Ausläufer-Straußgras)	7	X		-													
Ajuga reptans (Kriechender Günsel)	7	X		-													
Alopecurus pratensis (Wiesen-Fuchsschwanz)	7	X		-													
Anthoxanthum odoratum (Gewöhnliches Ruchgras)	7	X		-													
Anthriscus sylvestris (Wiesen-Kerbel)	7	X		-													
Bistorta officinalis (Schlangen-Knöterich)	7	X		-										3	2		
Calamagrostis canescens (Sumpf-Reitgras)	7	X		-													
Calamagrostis epigejos (Land-Reitgras)	7	X		-													
Cardamine pratensis (Wiesen-Schaumkraut)	7	X		-											V		
Carex acuta (Schlank-Segge)	7	X		-											V		
Carex disticha (Zweizeilige Segge)	7	X		-										V	V		
Carex nigra (Wiesen-Segge)	7	X		-										V	V		

Erhebungsbogen

B

Projekt	Biotopkartierung Hamburg, Datenbestand aus FoxPro	Interne Nr.	8295
Handlungsbedarf	Nein	DK5 DK5-GK	5626 5628
Bearbeitung	DRÜ	DK5 - Name	Neugraben-Nord
Räumliche Abbildung	Fläche	Biotop-Nr. alt	149 1176
Anzahl Abschnitte	1	Kartierung	15.09.1992
		Fläche / Länge [m²/m]	76349,5227
		Breite (lineare Abb.) [m]	

Pflanzenartenliste

Gruppe / Pflanzenart	MS	M	W	Vs	St	PA	Ph	Sz	VS	V	G	cf	Rote Liste						
													§	HH	ND	SH	D		
Cerastium holosteoides (Gewöhnliches Hornkraut)	7	X		-															
Cirsium arvense (Acker-Kratzdistel)	7	X		-															
Cirsium oleraceum (Kohl-Kratzdistel)	7	X		-															
Comarum palustre (Sumpf-Blutauge)	7	X		-												V		3	
Dactylis glomerata (Wiesen-Knäuelgras)	7	X		-															
Deschampsia cespitosa (Rasen-Schmiele)	7	X		-															
Elymus repens (Gewöhnliche Quecke)	7	X		-															
Festuca pratensis (Wiesen-Schwingel)	7	X		-															
Festuca rubra (Rot-Schwingel)	7	X		-															
Filipendula ulmaria (Mädesüß)	7	X		-															
Galium palustre (Sumpf-Labkraut)	7	X		-															
Glechoma hederacea (Gundermann)	7	X		-															
Glyceria fluitans (Flutender Schwaden)	7	X		-															
Glyceria maxima (Wasser-Schwaden)	7	X		-															
Heracleum sphondylium (Wiesen-Bärenklau)	7	X		-															
Holcus lanatus (Wolliges Honiggras)	7	X		-															
Holcus mollis (Weiches Honiggras)	7	X		-															
Iris pseudacorus (Gelbe Schwertlilie)	7	X		-												b			
Juncus effusus (Flatter-Binse)	7	X		-															
Lamium album (Weiße Taubnessel)	7	X		-															
Lathyrus pratensis (Wiesen-Platterbse)	7	X		-															
Linaria vulgaris (Gewöhnliches Leinkraut)	7	X		-															
Lolium perenne (Ausdauerndes Weidelgras)	7	X		-															
Lychnis flos-cuculi (Kuckucks-Lichtnelke)	7	X		-														3	
Lysimachia nummularia (Pfennigkraut)	7	X		-															
Lythrum salicaria (Blut-Weiderich)	7	X		-															
Myosotis scorpioides agg. (Artengruppe Sumpf-vergissmeinnicht)	7	X		-														V	
Oenanthe aquatica (Gemeiner Wasserfenchel)	7	X		-												V			
Persicaria amphibia (Wasser-Knöterich)	7	X		-															
Persicaria hydropiper (Wasserpfeffer)	7	X		-															
Phalaris arundinacea (Rohr-Glanzgras)	7	X		-															
Phleum pratense (Wiesen-Lieschgras)	7	X		-															
Plantago lanceolata (Spitz-Wegerich)	7	X		-															
Plantago major (Breit-Wegerich)	7	X		-															
Poa trivialis (Gewöhnliches Rispengras)	7	X		-															
Polygonum aviculare (Vogel-Knöterich)	7	X		-															
Potentilla anserina (Gänse-Fingerkraut)	7	X		-															
Ranunculus acris (Scharfer Hahnenfuß)	7	X		-															
Ranunculus flammula (Brennender Hahnenfuß)	7	X		-														V	
Ranunculus repens (Kriechender Hahnenfuß)	7	X		-															
Rumex acetosa (Großer Sauerampfer)	7	X		-															
Rumex hydrolapathum (Fluss-Ampfer)	7	X		-															
Scirpus sylvaticus (Wald-Simse)	7	X		-														V	
Scutellaria galericulata (Sumpf-Helmkraut)	7	X		-															
Stellaria palustris (Sumpf-Sternmiere)	7	X		-												V		3	3
Symphytum officinale officinale (Echter Beinwell)	7	X		-															
Taraxacum spec. (Löwenzahn)	7	X		-															
Trifolium pratense (Rot-Klee)	7	X		-															

Erhebungsbogen

B

Projekt	Biotopkartierung Hamburg, Datenbestand aus FoxPro		Interne Nr.	8295	
			DK5 DK5-GK	5626	5628
Handlungsbedarf	Nein		DK5 - Name	Neugraben-Nord	
Bearbeitung	DRÜ	Kopie	Biotop-Nr. alt	149	1176
Räumliche Abbildung	Fläche		Kartierung	15.09.1992	
Anzahl Abschnitte	1		Fläche / Länge [m²/m]	76349,5227	
			Breite (lineare Abb.) [m]		

Pflanzenartenliste

Gruppe / Pflanzenart	MS	M	W	Vs	St	PA	Ph	Sz	VS	V	G	cf	§	Rote Liste				
														HH	ND	SH	D	
Trifolium repens (Weiß-Klee)	7	X		-														
Urtica dioica (Große Brennessel)	7	X		-														
Valeriana officinalis (Echter Baldrian)	7	X		-											D		D	
Vicia cracca (Vogel-Wicke)	7	X		-														
Vicia sepium (Zaun-Wicke)	7	X		-														
Anzahl Rote Liste Arten														8	13	1		
Anzahl Arten														67				

MS: Mengensystem; M: Mengenangabe, W: Bewertung der Art (FFH-Monitoring), Vs: Vegetationsschicht, St: Status, PA: Autor Phänologie; Ph: Phänologie, Sz: Soziabilität, VS: Vitalitätssystem; V: Vitalität, G: Geschlecht, cf: unsichere Bestimmung, §: Schutz nach BNatSchG, HH: Rote Liste Hamburg, Nds: Rote Liste Niedersachsen, SH: Rote Liste Schleswig-Holstein, D: Rote Liste Deutschland