

Erhebungsbogen

B

Projekt	Biotopkartierung Hamburg, Datenbestand aus FoxPro	Interne Nr.	8301
		DK5 DK5-GK	5626 5628
Handlungsbedarf	Nein	DK5 - Name	Neugraben-Nord
Bearbeitung	JOE	Biotop-Nr. alt	145 1170
Räumliche Abbildung	Fläche	Kartierung	15.08.1992
Anzahl Abschnitte	5	Fläche / Länge [m²/m]	63997,0834
		Breite (lineare Abb.) [m]	

Gesetzlicher Schutz § 30 (2) 2.5 Binsen- und seggenreiche Nasswiesen **Schutz nur teilweise** Ja

Gesamtbewertung 0 keine Angabe

- Alter
- Belastungsgrad
- Ökolog. Funktion
- Seltenheit

Bestandsbeschreibung

Kohldistelwiesen (*Angelico-Cirsietum oleracei*), *Calthion*-Basalgesellschaft (TF3) und Hochstaudenflur auf Feuchtgrünlandbrache (TF5).

Teilfläche 1: Extensiv von Kühen beweidet; *Carex gracilis*-Herden und einige Niedermoorarten; stellenweise Dominanz von *Deschampsia cespitosa*.

Teilfläche 2: Artenreich Feuchtwiese mit viel Schlangenknöterich und *Carex gracilis*-Herden. Das Biotop könnte aufgrund floristischer Gleichartigkeit auf den gesamten Schlag ausgebreitet werden.

Teilfläche 3: Von Kühen beweidet; deutlich artenärmer als übrige Teilflächen und Feuchtgrünlandarten nur sporadisch. Flatterbinse und Rasenschmiele dominieren über weite Bereiche, daneben *Carex gracilis*- Herden.

Teilfläche 4: Sehr artenreiche Feuchtwiese mit viel *Polygonum bistorta*. In einigen Bereich Anklänge an Hochstaudenflur mit Störzeigern wie Brennessel, Acker-Kratzdistel, Stumpfblätriger Ampfer und Rasenschmiele. Im südlichen Teil *Glyceria maxima*-Herden und ein größerer Bestand von *Thalictrum flavum*. Die Teilfläche wurde 1992 von zwei Pferden beweidet.

Teilfläche 5: Brachgefallene Feuchtwiese mit Dominanz von *Deschampsia cespitosa*, *Juncus effusus*, *Lysimachia vulgaris* und *Filipendula ulmaria*. Hohe Anzahl an Arten des Feuchtgrünlandes. Im Südwesten Fazies von *Polygonum bistorta*.

Bewertung: Wertstufe 7 (TF 1, 2, 4, TF5 im Südosten)
Wertstufe 5 (TF3)
Wertstufe 4 (TF5)

Veränderung gegenüber 1981: Nutzungsänderung zur Beweidung (TF 1, 3, 4); Nutzungsaufgabe (TF5); jegliche Gräben stark verlandet. Verbrachung und Beweidung führten z.T. zur floristischen Verarmung. Teilfläche 1 ist im Norden um 0,12 ha erweitert worden.

Alte Biotopnummer: DGK 5628, Nr. 4

Spezielle Nutzungen: Mahd, Beweidung; TF1 unterliegt Extensivierungsvertrag

Nutzungsintensität:

Vorkommende Pflanzengesellschaften: *Angelico-Cirsietum oleracei*

Erhebungsbogen

B

Projekt	Biotopkartierung Hamburg, Datenbestand aus FoxPro		Interne Nr.	8301
			DK5 DK5-GK	5626 5628
Handlungsbedarf	Nein		DK5 - Name	Neugraben-Nord
Bearbeitung	JOE	Kopie	Biotop-Nr. alt	145 1170
Räumliche Abbildung	Fläche	Nein	Kartierung	15.08.1992
Anzahl Abschnitte	5		Fläche / Länge [m²/m]	63997,0834
			Breite (lineare Abb.) [m]	

Vorkommen an Biotoptypen

1	TF	Typ	HF	F.Anteil
2	BTYP	Biotoptyp		- gesetzl. Grundl.
3	Zusatz	Zusatz zum Biotoptypen		
4	LRT	Lebensraumtyp		
1	1		Ja	92 %
2	GF	Sonstiges Feucht- und Nassgrünland (2000)		
4	kein LRT	kein Lebensraumtyp nach FFH-Richtlinie		
1	2			8 %
2	G	Grünland (2000)		
3	b	Brache, keine Nutzung (b)		
4	kein LRT	kein Lebensraumtyp nach FFH-Richtlinie		
1	3			0 %
2	XXX	Zuordnung eines Biotoptyps fehlt! (2000)		
1	4			0 %
2	XXX	Zuordnung eines Biotoptyps fehlt! (2000)		

Räumliche Lage

Lagebeschreibung	Gerdau und Ellernholz			
Nachbarnutzung/en				
Rechtswert (X)	557534	Hochwert (Y)	5927456	
Bezirk	Harburg	Naturraum	Altländer Randmoorsenke (671.22)	
Stadtteil (OT-Nr.)	Neugraben-Fischbek (715)	Gemarkung	Neugraben (707)	
Digitaler Grünplan	<input type="checkbox"/> Hafengesamtgebiet	<input type="checkbox"/> Ramsargebiet	<input type="checkbox"/> EG-Vogelschutzgeb.	<input checked="" type="checkbox"/>
Ausgleichsflächen	<input type="checkbox"/> Biosphärenreservat	<input type="checkbox"/> Nationalpark		
NSG / ND / LSG	NSG Moorgürtel [HH-703 / Anteil: 100%]			
FFH-GEBIET				
Wasserschutzgebiet	Süderelbmarsch/Harburger Berge [3 / Anteil: 100%]			

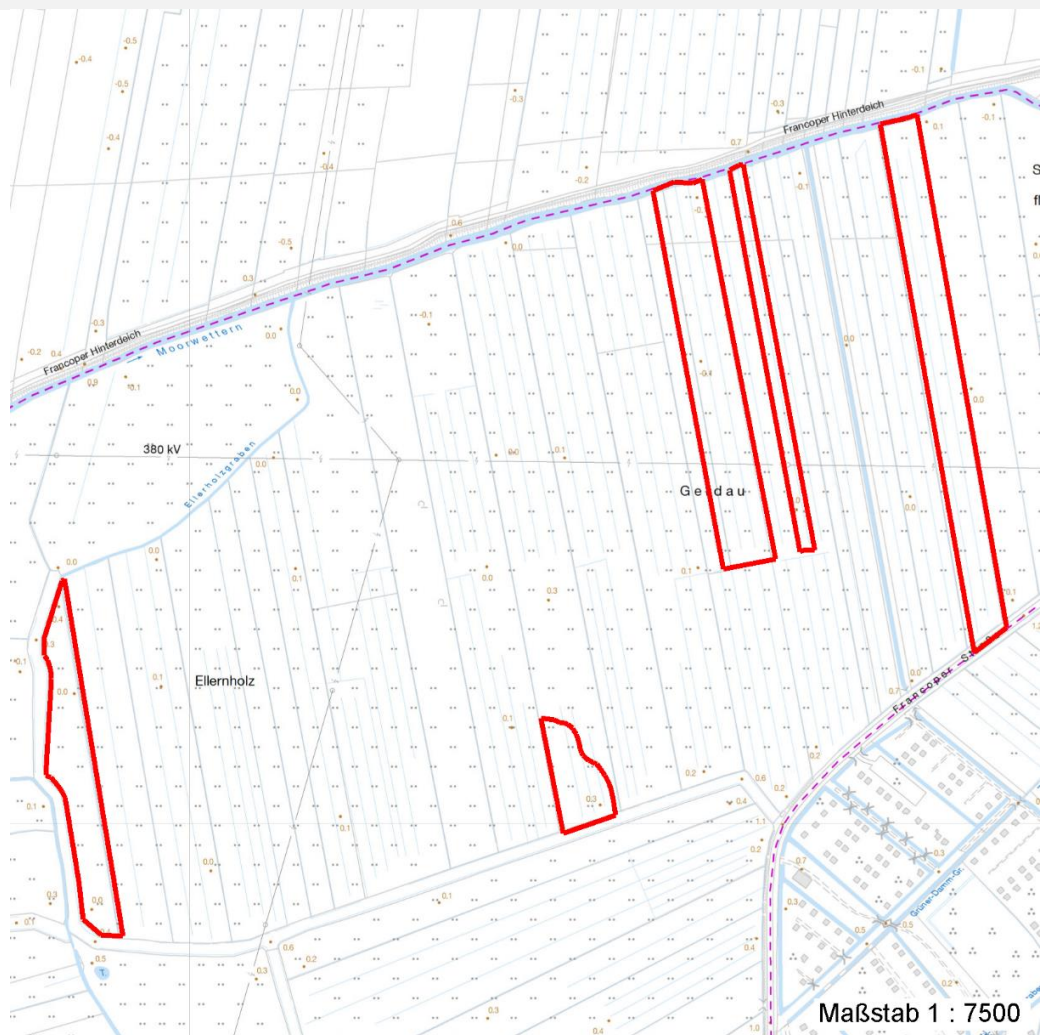
Erhebungsbogen

B

Projekt	Biotopkartierung Hamburg, Datenbestand aus FoxPro	Interne Nr.	8301
		DK5 DK5-GK	5626 5628
		DK5 - Name	Neugraben-Nord
Handlungsbedarf	Nein	Biotop-Nr. alt	145 1170
Bearbeitung	JOE	Kartierung	15.08.1992
Räumliche Abbildung	Fläche	Fläche / Länge [m²/m]	63997,0834
Anzahl Abschnitte	5	Breite (lineare Abb.) [m]	

Räumliche Lage

Karte



Weitere Erhebungsbögen

Interne Nr.	Interne Nr. Zuordnung	DK5	Biotop-Nr.	Kartierung	Zuordnung	DK5 (GK)	Biotop-Nr. (alt)
8301	8336	5626	50	05.07.1999	N	5628	108
8301	8322	5626	53	22.05.2000	N	5628	112
8301	8324	5626	54	09.06.2000	N	5628	114
8301	8404	5626	59	22.05.2000	N	5628	120

Zuordnung: N = nachfolgende Kartierung, K = weitere Kartierungen (zeitlich vorher oder nachher)

Weitere Angaben

Merkmal	Wert
Auswertung	
Gefährdung / Einflüsse	Schädigung der Narbe bei zu hohem Tierbesatz Trittbelastung durch Weidevieh
Wertgesichtspunkte	Artenreich

Erhebungsbogen

B

Projekt	Biotopkartierung Hamburg, Datenbestand aus FoxPro	Interne Nr.	8301
		DK5 DK5-GK	5626 5628
Handlungsbedarf	Nein	DK5 - Name	Neugraben-Nord
Bearbeitung	JOE	Biotop-Nr. alt	145 1170
Räumliche Abbildung	Fläche	Kartierung	15.08.1992
Anzahl Abschnitte	5	Fläche / Länge [m²/m]	63997,0834
		Breite (lineare Abb.) [m]	

Weitere Angaben

Merkmal	Wert
	Vorkommen seltener Arten
zoologisch bedeutsame Strukturen	Blütenreiche Fluren
Bedeutung für Tiergruppe	Insekten
Maßnahmen	Pflege-Mahd
	TF 5: Nutzungsaufnahme
	Aenderung der Bewirtschaftung
	Beweidung aufgeben oder extensivieren
	Regelung der Beweidungsform

Teilflächenbeschreibung

Teilflächentyp		Teilflächen-Nr.	1
Biototyp	Sonstiges Feucht- und Nassgrünland (2000)	Biototyp	GF
- Zusatz		- gesetzl. Grundl.	
FFH-LRT	kein Lebensraumtyp nach FFH-Richtlinie	FFH-LRT	kein LRT
Beschreibung		Entw.potential LRT	
		Hauptfläche	Ja
		Flächenanteil	92 %
		FFH-Unters.Fläche	Nein
		Saatgutfläche	Nein

Weitere Angaben

Merkmal	Wert
Standort, Relief	
Relief	Mähweide

Zeigerwerte der Pflanzenartenliste (Auswertung)

Standort	Belichtung	halbsonnig	7,1
Boden	Feuchte	naß	8,4
	Stickstoff (N)	mäßig stickstoffarm	4,5
	Reaktion	mäßig sauer	5,1
Vegetation	Mahdverträglichkeit	mäßig schnittverträglich (erster Schnitt nicht vor 1. Juli)	4,6
Zeigerwerte	Futterwert	sehr geringwertiges Futter	2
	Wechselfeuchteanzeiger		10
	Giftpflanzen		5
	Überschw.anzeiger		8

Pflanzenartenliste

Gruppe / Pflanzenart	MS	M	W	Vs	St	PA	Ph	Sz	VS	V	G	cf	Rote Liste					
													§	HH	ND	SH	D	
Tracheobionta (Gefäßpflanzen)																		
Achillea ptarmica (Sumpf-Schafgarbe)	7	X		-										V		3		
Agrostis canina (Hunds-Straußgras)	7	X		-											3		3	
Alisma plantago-aquatica (Gewöhnlicher Froschlöffel)	7	X		-														

Erhebungsbogen

B

Projekt	Biotopkartierung Hamburg, Datenbestand aus FoxPro	Interne Nr.	8301
Handlungsbedarf	Nein	DK5 DK5-GK	5626 5628
Bearbeitung	JOE	DK5 - Name	Neugraben-Nord
Räumliche Abbildung	Fläche	Biotop-Nr. alt	145 1170
Anzahl Abschnitte	5	Kartierung	15.08.1992
		Fläche / Länge [m²/m]	63997,0834
		Breite (lineare Abb.) [m]	

Pflanzenartenliste

Gruppe / Pflanzenart	MS	M	W	Vs	St	PA	Ph	Sz	VS	V	G	cf	§	Rote Liste				
														HH	ND	SH	D	
Anthoxanthum odoratum (Gewöhnliches Ruchgras)	7	X		-														
Bistorta officinalis (Schlangen-Knöterich)	7	X		-											3		2	
Calamagrostis canescens (Sumpf-Reitgras)	7	X		-														
Caltha palustris (Sumpf-Dotterblume)	7	X		-											3	3	V	V
Carex acuta (Schlank-Segge)	7	X		-													V	
Carex nigra (Wiesen-Segge)	7	X		-												V	V	
Carex rostrata (Schnabel-Segge)	7	X		-											3		V	
Cirsium oleraceum (Kohl-Kratzdistel)	7	X		-														
Cirsium palustre (Sumpf-Kratzdistel)	7	X		-														
Comarum palustre (Sumpf-Blutauge)	7	X		-											V		3	
Deschampsia cespitosa (Rasen-Schmiele)	7	X		-														
Eleocharis palustris (Gewöhnliche Sumpfsimse)	7	X		-														
Equisetum palustre (Sumpf-Schachtelhalm)	7	X		-														
Festuca rubra (Rot-Schwingel)	7	X		-														
Filipendula ulmaria (Mädesüß)	7	X		-														
Galium palustre (Sumpf-Labkraut)	7	X		-														
Glyceria fluitans (Flutender Schwaden)	7	X		-														
Glyceria maxima (Wasser-Schwaden)	7	X		-														
Holcus lanatus (Wolliges Honiggras)	7	X		-														
Hottonia palustris (Wasserfeder)	7	X		-											b	V	V	V
Iris pseudacorus (Gelbe Schwertlilie)	7	X		-											b			
Juncus articulatus (Glieder-Binse)	7	X		-														
Juncus effusus (Flutter-Binse)	7	X		-														
Lotus pedunculatus (Sumpf-Hornklee)	7	X		-													V	
Lychnis flos-cuculi (Kuckucks-Lichtnelke)	7	X		-													3	
Lycopus europaeus (Gewöhnlicher Wolfstrapp)	7	X		-														
Lysimachia nummularia (Pfennigkraut)	7	X		-														
Lysimachia vulgaris (Gewöhnlicher Gilbweiderich)	7	X		-														
Lythrum salicaria (Blut-Weiderich)	7	X		-														
Persicaria amphibia (Wasser-Knöterich)	7	X		-														
Phalaris arundinacea (Rohr-Glanzgras)	7	X		-														
Plantago lanceolata (Spitz-Wegerich)	7	X		-														
Potentilla erecta (Blutwurz)	7	X		-												3	V	
Ranunculus flammula (Brennender Hahnenfuß)	7	X		-													V	
Ranunculus repens (Kriechender Hahnenfuß)	7	X		-														
Rumex acetosa (Großer Sauerampfer)	7	X		-														
Sparganium erectum (Ästiger Igelkolben)	7	X		-														
Anzahl Rote Liste Arten														9	1	13	2	
Anzahl Arten											40							

MS: Mengensystem; M: Mengenangabe, W: Bewertung der Art (FFH-Monitoring), Vs: Vegetationsschicht, St: Status, PA: Autor Phänologie; Ph: Phänologie, Sz: Soziabilität, VS: Vitalitätssystem, V: Vitalität, G: Geschlecht, cf: unsichere Bestimmung, §: Schutz nach BNatSchG, HH: Rote Liste Hamburg, Nds: Rote Liste Niedersachsen, SH: Rote Liste Schleswig-Holstein, D: Rote Liste Deutschland

Erhebungsbogen

B

Projekt	Biotopkartierung Hamburg, Datenbestand aus FoxPro	Interne Nr.	8301
		DK5 DK5-GK	5626 5628
Handlungsbedarf	Nein	DK5 - Name	Neugraben-Nord
Bearbeitung	JOE	Biotop-Nr. alt	145 1170
Räumliche Abbildung	Fläche	Kartierung	15.08.1992
Anzahl Abschnitte	5	Fläche / Länge [m²/m]	63997,0834
		Breite (lineare Abb.) [m]	

Teilflächenbeschreibung

Teilflächentyp		Teilflächen-Nr.	2
Biotoptyp	Grünland (2000)	Biotoptyp	G
- Zusatz	Brache, keine Nutzung (b)	- gesetzl. Grundl.	
FFH-LRT	kein Lebensraumtyp nach FFH-Richtlinie	FFH-LRT	kein LRT
Beschreibung		Entw.potential LRT	
		Hauptfläche	
		Flächenanteil	8 %
		FFH-Unters.Fläche	Nein
		Saatgutfläche	Nein

Weitere Angaben

Merkmal	Wert
Standort, Relief	
Luft	keine Besonderheiten

Zeigerwerte der Pflanzenartenliste (Auswertung)

Standort	Belichtung	halbsonnig	7,1
Boden	Feuchte	naß	8,4
	Stickstoff (N)	mäßig stickstoffarm	4,6
	Reaktion	mäßig sauer	5
Vegetation	Mahdverträglichkeit	mäßig schnittverträglich (erster Schnitt nicht vor 1. Juli)	4,6
Zeigerwerte	Futterwert	sehr geringwertiges Futter	1,9
	Wechselfeuchteanzeiger		8
	Giftpflanzen		4
	Überschw.anzeiger		7

Pflanzenartenliste

Gruppe / Pflanzenart	MS	M	W	Vs	St	PA	Ph	Sz	VS	V	G	cf	§	Rote Liste				
														HH	ND	SH	D	
Tracheobionta (Gefäßpflanzen)																		
Achillea ptarmica (Sumpf-Schafgarbe)	7	X		-											V		3	
Agrostis canina (Hunds-Straußgras)	7	X		-											3		3	
Ajuga reptans (Kriechender Günsel)	7	X		-														
Alisma plantago-aquatica (Gewöhnlicher Froschlöffel)	7	X		-														
Anthoxanthum odoratum (Gewöhnliches Ruchgras)	7	X		-														
Bistorta officinalis (Schlangen-Knöterich)	7	X		-											3		2	
Calamagrostis canescens (Sumpf-Reitgras)	7	X		-														
Caltha palustris (Sumpf-Dotterblume)	7	X		-											3	3	V	V
Carex acuta (Schlank-Segge)	7	X		-														V
Carex nigra (Wiesen-Segge)	7	X		-													V	V
Carex rostrata (Schnabel-Segge)	7	X		-											3		V	
Cirsium oleraceum (Kohl-Kratzdistel)	7	X		-														
Cirsium palustre (Sumpf-Kratzdistel)	7	X		-														
Comarum palustre (Sumpf-Blutauge)	7	X		-											V		3	

Erhebungsbogen

B

Projekt	Biotopkartierung Hamburg, Datenbestand aus FoxPro	Interne Nr.	8301
Handlungsbedarf	Nein	DK5 DK5-GK	5626 5628
Bearbeitung	JOE	DK5 - Name	Neugraben-Nord
Räumliche Abbildung	Fläche	Biotop-Nr. alt	145 1170
Anzahl Abschnitte	5	Kartierung	15.08.1992
		Fläche / Länge [m²/m]	63997,0834
		Breite (lineare Abb.) [m]	

Pflanzenartenliste

Gruppe / Pflanzenart	MS	M	W	Vs	St	PA	Ph	Sz	VS	V	G	cf	§	Rote Liste				
														HH	ND	SH	D	
Deschampsia cespitosa (Rasen-Schmiele)	7	X		-														
Equisetum palustre (Sumpf-Schachtelhalm)	7	X		-														
Filipendula ulmaria (Mädesüß)	7	X		-														
Galium palustre (Sumpf-Labkraut)	7	X		-														
Glyceria fluitans (Flutender Schwaden)	7	X		-														
Glyceria maxima (Wasser-Schwaden)	7	X		-														
Holcus lanatus (Wolliges Honiggras)	7	X		-														
Juncus articulatus (Glieder-Binse)	7	X		-														
Juncus effusus (Flatter-Binse)	7	X		-														
Lemna minor (Kleine Wasserlinse)	7	X		-														
Lotus pedunculatus (Sumpf-Hornklee)	7	X		-														V
Lychnis flos-cuculi (Kuckucks-Lichtnelke)	7	X		-														3
Lycopus europaeus (Gewöhnlicher Wolfstrapp)	7	X		-														
Lysimachia vulgaris (Gewöhnlicher Gilbweiderich)	7	X		-														
Lythrum salicaria (Blut-Weiderich)	7	X		-														
Plantago lanceolata (Spitz-Wegerich)	7	X		-														
Ranunculus flammula (Brennender Hahnenfuß)	7	X		-														V
Ranunculus repens (Kriechender Hahnenfuß)	7	X		-														
Rumex acetosa (Großer Sauerampfer)	7	X		-														
Sparganium erectum (Ästiger Igelkolben)	7	X		-														
Anzahl Rote Liste Arten														7	1	11	1	
Anzahl Arten														34				

MS: Mengensystem; M: Mengenangabe, W: Bewertung der Art (FFH-Monitoring), Vs: Vegetationsschicht, St: Status, PA: Autor Phänologie; Ph: Phänologie, Sz: Soziabilität, VS: Vitalitätssystem; V: Vitalität, G: Geschlecht, cf: unsichere Bestimmung, §: Schutz nach BNatSchG, HH: Rote Liste Hamburg, Nds: Rote Liste Niedersachsen, SH: Rote Liste Schleswig-Holstein, D: Rote Liste Deutschland

Teilflächenbeschreibung

Teilflächentyp		Teilflächen-Nr.	3
Biotoptyp	Zuordnung eines Biotoptyps fehlt! (2000)	Biotoptyp	XXX
- Zusatz		- gesetzl. Grundl.	
FFH-LRT		FFH-LRT	
Beschreibung		Entw.potential LRT	
		Hauptfläche	
		Flächenanteil	0 %
		FFH-Unters.Fläche	Nein
		Saatgutfläche	Nein

Weitere Angaben

Merkmal	Wert
Standort, Relief	
Luft	keine Besonderheiten

Erhebungsbogen

B

Projekt	Biotopkartierung Hamburg, Datenbestand aus FoxPro	Interne Nr. DK5 DK5-GK	8301 5626	5628
Handlungsbedarf	Nein	DK5 - Name	Neugraben-Nord	
Bearbeitung	JOE	Biotop-Nr. alt	145	1170
Räumliche Abbildung	Fläche	Kartierung	15.08.1992	
Anzahl Abschnitte	5	Fläche / Länge [m²/m]	63997,0834	
		Breite (lineare Abb.) [m]		

Zeigerwerte der Pflanzenartenliste (Auswertung)

Standort	Belichtung	halbsonnig	7,2
Boden	Feuchte	naß	8,1
	Stickstoff (N)	mäßig bis stickstoffarm	4,1
	Reaktion	mäßig sauer	4,8
Vegetation	Mahdverträglichkeit	mäßig schnittverträglich (erster Schnitt nicht vor 1. Juli)	4,5
Zeigerwerte	Futterwert	sehr geringwertiges Futter	2,1
	Wechselfeuchteanzeiger		6
	Giftpflanzen		1
	Überschw.anzeiger		4

Pflanzenartenliste

Gruppe / Pflanzenart	MS	M	W	Vs	St	PA	Ph	Sz	VS	V	G	cf	§	Rote Liste				
														HH	ND	SH	D	
Tracheobionta (Gefäßpflanzen)																		
Achillea ptarmica (Sumpf-Schafgarbe)	7	X		-											V	3		
Agrostis canina (Hunds-Straußgras)	7	X		-											3	3		
Bistorta officinalis (Schlangen-Knöterich)	7	X		-											3	2		
Calamagrostis canescens (Sumpf-Reitgras)	7	X		-														
Carex acuta (Schlank-Segge)	7	X		-														V
Cirsium palustre (Sumpf-Kratzdistel)	7	X		-														
Comarum palustre (Sumpf-Blutauge)	7	X		-											V	3		
Deschampsia cespitosa (Rasen-Schmiele)	7	X		-														
Filipendula ulmaria (Mädesüß)	7	X		-														
Galium palustre (Sumpf-Labkraut)	7	X		-														
Glyceria maxima (Wasser-Schwaden)	7	X		-														
Holcus lanatus (Wolliges Honiggras)	7	X		-														
Juncus articulatus (Glieder-Binse)	7	X		-														
Juncus effusus (Flatter-Binse)	7	X		-														
Lotus pedunculatus (Sumpf-Hornklee)	7	X		-														V
Lychnis flos-cuculi (Kuckucks-Lichtnelke)	7	X		-														3
Lythrum salicaria (Blut-Weiderich)	7	X		-														
Plantago lanceolata (Spitz-Wegerich)	7	X		-														
Ranunculus flammula (Brennender Hahnenfuß)	7	X		-														V
Ranunculus repens (Kriechender Hahnenfuß)	7	X		-														
Rumex acetosa (Großer Sauerampfer)	7	X		-														
														Anzahl Rote Liste Arten		4	8	
														Anzahl Arten		21		

MS: Mengensystem; M: Mengenangabe, W: Bewertung der Art (FFH-Monitoring), Vs: Vegetationsschicht, St: Status, PA: Autor Phänologie; Ph: Phänologie, Sz: Soziabilität, VS: Vitalitätssystem; V: Vitalität, G: Geschlecht, cf: unsichere Bestimmung, §: Schutz nach BNatSchG, HH: Rote Liste Hamburg, Nds: Rote Liste Niedersachsen, SH: Rote Liste Schleswig-Holstein, D: Rote Liste Deutschland

Erhebungsbogen

B

Projekt	Biotopkartierung Hamburg, Datenbestand aus FoxPro	Interne Nr.	8301
		DK5 DK5-GK	5626 5628
Handlungsbedarf	Nein	DK5 - Name	Neugraben-Nord
Bearbeitung	JOE	Biotop-Nr. alt	145 1170
Räumliche Abbildung	Fläche	Kartierung	15.08.1992
Anzahl Abschnitte	5	Fläche / Länge [m²/m]	63997,0834
		Breite (lineare Abb.) [m]	

Teilflächenbeschreibung

Teilflächentyp		Teilflächen-Nr.	4
Biotoptyp	Zuordnung eines Biotoptyps fehlt! (2000)	Biotoptyp	XXX
- Zusatz		- gesetzl. Grundl.	
FFH-LRT		FFH-LRT	
Beschreibung		Entw.potential LRT	
		Hauptfläche	
		Flächenanteil	0 %
		FFH-Unters.Fläche	Nein
		Saatgutfläche	Nein

Weitere Angaben

Merkmal	Wert
Standort, Relief	
Luft	keine Besonderheiten

Zeigerwerte der Pflanzenartenliste (Auswertung)

Standort	Belichtung	halbsonnig	6,9
Boden	Feuchte	naß	8
	Stickstoff (N)	mäßig stickstoffarm	5
	Reaktion	schwach sauer	5,7
Vegetation	Mahdverträglichkeit	schnittempfindlich bis mäßig schnittverträglich	4,5
Zeigerwerte	Futterwert	sehr geringwertiges Futter	2
	Wechselfeuchteanzeiger		10
	Giftpflanzen		4
	Überschw.anzeiger		9

Pflanzenartenliste

Gruppe / Pflanzenart	MS	M	W	Vs	St	PA	Ph	Sz	VS	V	G	cf	§	Rote Liste				
														HH	ND	SH	D	
Tracheobionta (Gefäßpflanzen)																		
Achillea ptarmica (Sumpf-Schafgarbe)	7	X		-											V		3	
Ajuga reptans (Kriechender Günsel)	7	X		-														
Bistorta officinalis (Schlangen-Knöterich)	7	X		-											3		2	
Calamagrostis canescens (Sumpf-Reitgras)	7	X		-														
Caltha palustris (Sumpf-Dotterblume)	7	X		-											3	3	V	V
Carex acuta (Schlank-Segge)	7	X		-														V
Cirsium oleraceum (Kohl-Kratzdistel)	7	X		-														
Cirsium palustre (Sumpf-Kratzdistel)	7	X		-														
Comarum palustre (Sumpf-Blutauge)	7	X		-											V		3	
Deschampsia cespitosa (Rasen-Schmiele)	7	X		-														
Equisetum palustre (Sumpf-Schachtelhalm)	7	X		-														
Filipendula ulmaria (Mädesüß)	7	X		-														
Galium palustre (Sumpf-Labkraut)	7	X		-														
Galium uliginosum (Moor-Labkraut)	7	X		-											2		3	
Glyceria fluitans (Flutender Schwaden)	7	X		-														
Glyceria maxima (Wasser-Schwaden)	7	X		-														

Erhebungsbogen

B

Projekt	Biotopkartierung Hamburg, Datenbestand aus FoxPro		Interne Nr.	8301
			DK5 DK5-GK	5626 5628
Handlungsbedarf	Nein		DK5 - Name	Neugraben-Nord
Bearbeitung	JOE	Kopie	Biotop-Nr. alt	145 1170
Räumliche Abbildung	Fläche	Nein	Kartierung	15.08.1992
Anzahl Abschnitte	5		Fläche / Länge [m²/m]	63997,0834
			Breite (lineare Abb.) [m]	

Pflanzenartenliste

Gruppe / Pflanzenart	MS	M	W	Vs	St	PA	Ph	Sz	VS	V	G	cf	§	Rote Liste					
														HH	ND	SH	D		
Heraclium sphondylium (Wiesen-Bärenklau)	7	X		-															
Holcus lanatus (Wolliges Honiggras)	7	X		-															
Juncus effusus (Flutter-Binse)	7	X		-															
Lotus pedunculatus (Sumpf-Hornklee)	7	X		-													V		
Lychnis flos-cuculi (Kuckucks-Lichtnelke)	7	X		-													3		
Lycopus europaeus (Gewöhnlicher Wolfstrapp)	7	X		-															
Lysimachia vulgaris (Gewöhnlicher Gilbweiderich)	7	X		-															
Lythrum salicaria (Blut-Weiderich)	7	X		-															
Myosotis scorpioides agg. (Artengruppe Sumpf-vergissmeinnicht)	7	X		-													V		
Persicaria amphibia (Wasser-Knöterich)	7	X		-															
Poa palustris (Sumpf-Rispengras)	7	X		-															
Ranunculus flammula (Brennender Hahnenfuß)	7	X		-													V		
Ranunculus repens (Kriechender Hahnenfuß)	7	X		-															
Rumex acetosa (Großer Sauerampfer)	7	X		-															
Scirpus sylvaticus (Wald-Simse)	7	X		-													V		
Scutellaria galericulata (Sumpf-Helmkraut)	7	X		-															
Thalictrum flavum (Gelbe Wiesenraute)	7	X		-												3	3	3	V
Urtica dioica (Große Brennessel)	7	X		-															
Anzahl Rote Liste Arten														6	2	12	2		
Anzahl Arten														34					

MS: Mengensystem; M: Mengenangabe, W: Bewertung der Art (FFH-Monitoring), Vs: Vegetationsschicht, St: Status, PA: Autor Phänologie; Ph: Phänologie, Sz: Soziabilität, VS: Vitalitätssystem; V: Vitalität, G: Geschlecht, cf: unsichere Bestimmung, §: Schutz nach BNatSchG, HH: Rote Liste Hamburg, Nds: Rote Liste Niedersachsen, SH: Rote Liste Schleswig-Holstein, D: Rote Liste Deutschland