

Erhebungsbogen

B

Projekt	Biotopkartierung Hamburg, Datenbestand aus FoxPro	Interne Nr.	8287
		DK5 DK5-GK	5626 5628
Handlungsbedarf	Nein	DK5 - Name	Neugraben-Nord
Bearbeitung	JOE	Biotop-Nr. alt	141 1165
Räumliche Abbildung	Fläche	Kartierung	15.08.1992
Anzahl Abschnitte	3	Fläche / Länge [m²/m]	99871,0945
		Breite (lineare Abb.) [m]	

Gesetzlicher Schutz § 30 (2) 2.5 Binsen- und seggenreiche Nasswiesen **Schutz nur teilweise** **Ja**

Gesamtbewertung 0 keine Angabe

- **Alter**
- **Belastungsgrad**
- **Ökolog. Funktion**
- **Seltenheit**

Bestandsbeschreibung

Kohldistel-Wiesen (Angelico-Cirsietum oleracei) bzw. Basalgesellschaft des Calthion (TF 3) mit Wasser-Schwaden, Schlangenknöterich und Schlankseggen-Herden.

Teilfläche 1 westlich des breiten Grabens stark verarmt (LWM).

Teilfläche 2 ohne Seggenherden; in den Gräben z.T. mit Niedermoorarten. Thalictrum flavum-Bestand.

Teilfläche 3 am artenärmsten (eventuell durch vorübergehende Brache), aber ausgedehnte Carex gracilis-Herden.

Bewertung: Wertstufe 7 (TF 1+2), Stufe 5 (TF 3).

Veränderung gegenüber 1981: Grundwasserabsenkung; Abnahme von Glyceria maxima.

Wertstufe: für Teilfläche 1165.01 LWM: 7

Wertstufe: für Teilfläche 1165.02 LWF: 7

Wertstufe: für Teilfläche 1165.03 LWF: 5

Spezielle Nutzungen: Mahd; Teilfläche 2 unterliegt Extensivierungsvertrag

Nutzungsintensität: extensiv

Vorkommende Pflanzengesellschaften: Angelico-Cirsietum oleracei

Vorkommen an Biotoptypen

1	TF	Typ	HF	F.Anteil
2	BTYP	Biotoptyp		- gesetzl. Grundl.
3	Zusatz	Zusatz zum Biotoptypen		
4	LRT	Lebensraumtyp		
1	1		Ja	75 %
2	GF	Sonstiges Feucht- und Nassgrünland (2000)		
4	kein LRT	kein Lebensraumtyp nach FFH-Richtlinie		
1	2			25 %
2	GM	Artenreiches Grünland frischer bis mäßig trockener Standorte (2000)		
4	kein LRT	kein Lebensraumtyp nach FFH-Richtlinie		
1	3			0 %
2	XXX	Zuordnung eines Biotoptyps fehlt! (2000)		

Räumliche Lage

Lagebeschreibung Gerdau, Ellernholz, Hinter den Wiesen

Nachbarnutzung/en

Rechtswert (X) 557695

Hochwert (Y) 5927417

18.04.2020

Erhebungsbogen

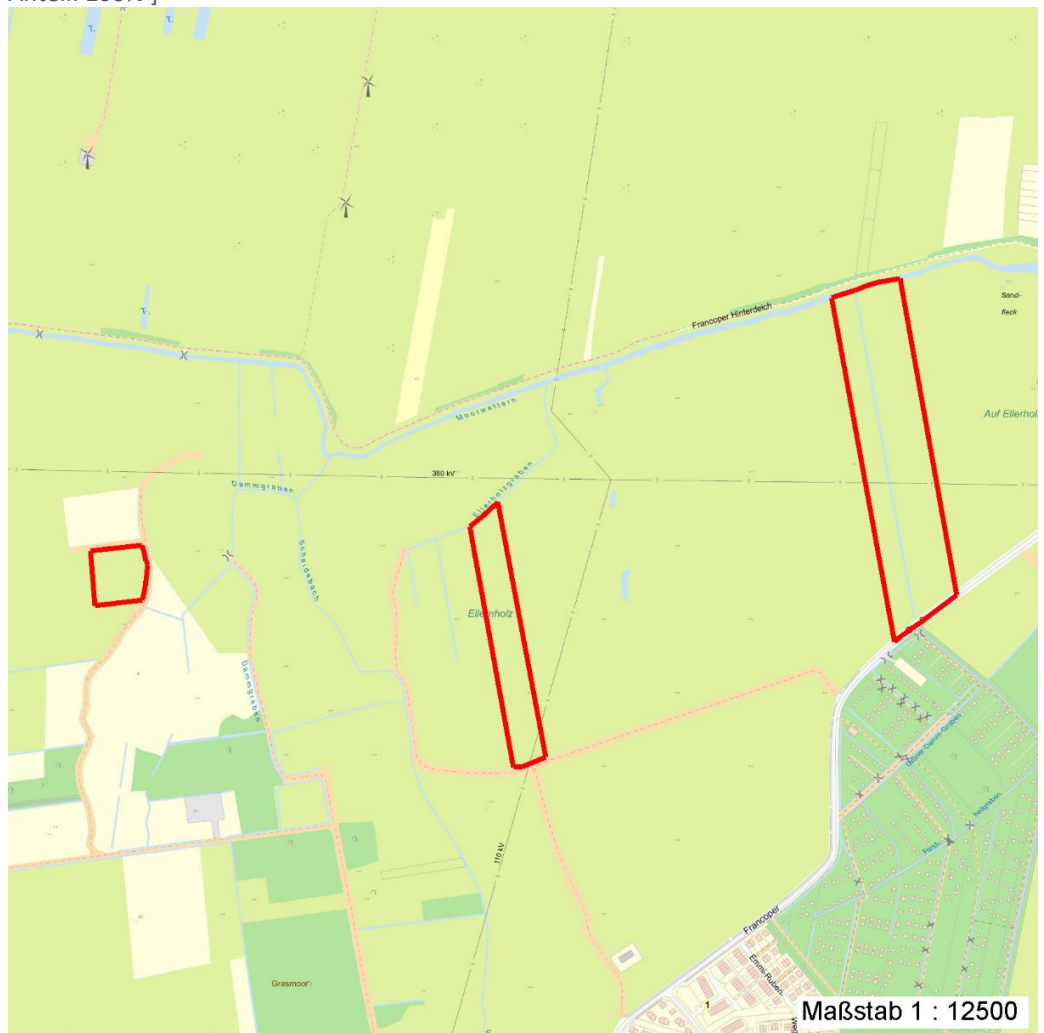
B

Projekt	Biotopkartierung Hamburg, Datenbestand aus FoxPro	Interne Nr.	8287
Handlungsbedarf	Nein	DK5 DK5-GK	5626 5628
Bearbeitung	JOE	DK5 - Name	Neugraben-Nord
Räumliche Abbildung	Fläche	Biotop-Nr. alt	141 1165
Anzahl Abschnitte	3	Kartierung	15.08.1992
		Fläche / Länge [m²/m]	99871,0945
		Breite (lineare Abb.) [m]	

Räumliche Lage

Bezirk	Harburg	Naturraum	Altländer Randmoorsenke (671.22)	
Stadtteil (OT-Nr.)	Neugraben-Fischbek (715)	Gemarkung	Neugraben (707)	
Digitaler Grünplan	<input type="checkbox"/> Hafengesamtgebiet	<input type="checkbox"/> Ramsargebiet	<input type="checkbox"/> EG-Vogelschutzgeb.	<input checked="" type="checkbox"/>
Ausgleichsflächen	<input checked="" type="checkbox"/> Biosphärenreservat	<input type="checkbox"/> Nationalpark		
NSG / ND / LSG	LSG Neugraben [HH-2024 / Anteil: < 1%], NSG Moorgürtel [HH-703 / Anteil: 100%]			
FFH-GEBIET				
Wasserschutzgebiet	Süderelbmarsch/Harburger Berge [2 / Anteil: < 1%], Süderelbmarsch/Harburger Berge [3 / Anteil: 100%]			

Karte



Weitere Erhebungsbögen

Interne Nr.	Interne Nr. Zuordnung	DK5	Biotop-Nr.	Kartierung	Zuordnung	DK5 (GK)	Biotop-Nr. (alt)
8287	8451	5626	55	22.09.1999	N	5628	116
8287	8358	5626	57	22.09.1999	N	5628	118

Zuordnung: N = nachfolgende Kartierung, K = weitere Kartierungen (zeitlich vorher oder nachher)

Erhebungsbogen

B

Projekt	Biotopkartierung Hamburg, Datenbestand aus FoxPro	Interne Nr.	8287
		DK5 DK5-GK	5626 5628
Handlungsbedarf	Nein	DK5 - Name	Neugraben-Nord
Bearbeitung	JOE	Biotop-Nr. alt	141 1165
Räumliche Abbildung	Fläche	Kartierung	15.08.1992
Anzahl Abschnitte	3	Fläche / Länge [m²/m]	99871,0945
		Breite (lineare Abb.) [m]	

Weitere Angaben

Merkmal	Wert
Auswertung	
Wertgesichtspunkte	Artenreich Vorkommen seltener Arten
zoologisch bedeutsame Strukturen	Blütenreiche Fluren
Bedeutung für Tiergruppe	Insekten Vögel
Maßnahmen	Pflege-Mahd Regelmäßige Mahd

Teilflächenbeschreibung

Teilflächentyp		Teilflächen-Nr.	1
Biototyp	Sonstiges Feucht- und Nassgrünland (2000)	Biototyp	GF
- Zusatz		- gesetzl. Grundl.	
FFH-LRT	kein Lebensraumtyp nach FFH-Richtlinie	FFH-LRT	kein LRT
Beschreibung		Entw.potential LRT	
		Hauptfläche	Ja
		Flächenanteil	75 %
		FFH-Unters.Fläche	Nein
		Saatgutfläche	Nein

Zeigerwerte der Pflanzenartenliste (Auswertung)

Standort	Belichtung	halbsonnig	7,1
Boden	Feuchte	naß	7,8
	Stickstoff (N)	mäßig stickstoffarm bis stickstoffreich	5,5
	Reaktion	schwach sauer	5,8
Vegetation	Mahdverträglichkeit	mäßig schnittverträglich (erster Schnitt nicht vor 1. Juli)	5,3
Zeigerwerte	Futterwert	geringwertiges Futter	2,8
	Wechselfeuchteanzeiger		10
	Giftpflanzen		4
	Überschw.anzeiger		5

Pflanzenartenliste

Gruppe / Pflanzenart	MS	M	W	Vs	St	PA	Ph	Sz	VS	V	G	cf	§	Rote Liste			
														HH	ND	SH	D
Tracheobionta (Gefäßpflanzen)																	
Achillea ptarmica (Sumpf-Schafgarbe)	7	X		-										V		3	
Alopecurus pratensis (Wiesen-Fuchsschwanz)	7	X		-													
Berula erecta (Aufrechte Berle)	7	X		-													
Bistorta officinalis (Schlangen-Knöterich)	7	X		-											3		2
Caltha palustris (Sumpf-Dotterblume)	7	X		-											3	3	V V
Carex acuta (Schlank-Segge)	7	X		-													V
Cirsium oleraceum (Kohl-Kratzdistel)	7	X		-													
Dactylis glomerata (Wiesen-Knäuelgras)	7	X		-													
Deschampsia cespitosa (Rasen-Schmiele)	7	X		-													

Erhebungsbogen

B

Projekt	Biotopkartierung Hamburg, Datenbestand aus FoxPro	Interne Nr.	8287
		DK5 DK5-GK	5626 5628
Handlungsbedarf	Nein	DK5 - Name	Neugraben-Nord
Bearbeitung	JOE	Biotop-Nr. alt	141 1165
Räumliche Abbildung	Fläche	Kartierung	15.08.1992
Anzahl Abschnitte	3	Fläche / Länge [m²/m]	99871,0945
		Breite (lineare Abb.) [m]	

Pflanzenartenliste

Gruppe / Pflanzenart	MS	M	W	Vs	St	PA	Ph	Sz	VS	V	G	cf	§	Rote Liste				
														HH	ND	SH	D	
Festuca pratensis (Wiesen-Schwingel)	7	X		-														
Filipendula ulmaria (Mädesüß)	7	X		-														
Galium palustre (Sumpf-Labkraut)	7	X		-														
Glechoma hederacea (Gundermann)	7	X		-														
Glyceria fluitans (Flutender Schwaden)	7	X		-														
Glyceria maxima (Wasser-Schwaden)	7	X		-														
Holcus lanatus (Wolliges Honiggras)	7	X		-														
Hydrocotyle vulgaris (Wassernabel)	7	X		-											2		V	
Iris pseudacorus (Gelbe Schwertlilie)	7	X		-										b				
Juncus effusus (Flatter-Binse)	7	X		-														
Lemna minor (Kleine Wasserlinse)	7	X		-														
Lolium perenne (Ausdauerndes Weidelgras)	7	X		-														
Lotus pedunculatus (Sumpf-Hornklee)	7	X		-														V
Lychnis flos-cuculi (Kuckucks-Lichtnelke)	7	X		-														3
Lysimachia vulgaris (Gewöhnlicher Gilbweiderich)	7	X		-														
Myosotis scorpioides agg. (Artengruppe Sumpf-vergissmeinnicht)	7	X		-														V
Phalaris arundinacea (Rohr-Glanzgras)	7	X		-														
Potentilla anserina (Gänse-Fingerkraut)	7	X		-														
Ranunculus acris (Scharfer Hahnenfuß)	7	X		-														
Ranunculus flammula (Brennender Hahnenfuß)	7	X		-														V
Ranunculus repens (Kriechender Hahnenfuß)	7	X		-														
Rumex acetosa (Großer Sauerampfer)	7	X		-														
Rumex hydrolapathum (Fluss-Ampfer)	7	X		-														
Sparganium erectum (Ästiger Igelkolben)	7	X		-														
Spirodela polyrhiza (Vielwurzlige Teichlinse)	7	X		-														
Trifolium repens (Weiß-Klee)	7	X		-														
Vicia cracca (Vogel-Wicke)	7	X		-														
Anzahl Rote Liste Arten														4	1	9	1	
Anzahl Arten														36				

MS: Mengensystem; M: Mengenangabe, W: Bewertung der Art (FFH-Monitoring), Vs: Vegetationsschicht, St: Status, PA: Autor Phänologie; Ph: Phänologie, Sz: Soziabilität, VS: Vitalitätssystem; V: Vitalität, G: Geschlecht, cf: unsichere Bestimmung, §: Schutz nach BNatSchG, HH: Rote Liste Hamburg, Nds: Rote Liste Niedersachsen, SH: Rote Liste Schleswig-Holstein, D: Rote Liste Deutschland

Teilflächenbeschreibung

Teilflächentyp		Teilflächen-Nr.	2
Biotoptyp	Artenreiches Grünland frischer bis mäßig trockener Standorte (2000)	Biotoptyp	GM
- Zusatz		- gesetzl. Grundl.	
FFH-LRT	kein Lebensraumtyp nach FFH-Richtlinie	FFH-LRT	kein LRT
Beschreibung		Entw.potential LRT	
		Hauptfläche	
		Flächenanteil	25 %
		FFH-Unters.Fläche	Nein
		Saatgutfläche	Nein

Erhebungsbogen

B

Projekt	Biotopkartierung Hamburg, Datenbestand aus FoxPro	Interne Nr.	8287
		DK5 DK5-GK	5626 5628
Handlungsbedarf	Nein	DK5 - Name	Neugraben-Nord
Bearbeitung	JOE	Biotop-Nr. alt	141 1165
Räumliche Abbildung	Fläche	Kartierung	15.08.1992
Anzahl Abschnitte	3	Fläche / Länge [m²/m]	99871,0945
		Breite (lineare Abb.) [m]	

Weitere Angaben

Merkmal	Wert
Standort, Relief	
Luft	keine Besonderheiten

Zeigerwerte der Pflanzenartenliste (Auswertung)

Standort	Belichtung	halbsonnig	7,1
Boden	Feuchte	feucht	7,4
	Stickstoff (N)	mäßig stickstoffarm	5
	Reaktion	mäßig sauer	5,4
Vegetation	Mahdverträglichkeit	mäßig schnittverträglich (erster Schnitt nicht vor 1. Juli)	5,1
Zeigerwerte	Futterwert	sehr geringwertiges Futter	2,4
	Wechselfeuchteanzeiger		9
	Giftpflanzen		6
	Überschw.anzeiger		3

Pflanzenartenliste

Gruppe / Pflanzenart	MS	M	W	Vs	St	PA	Ph	Sz	VS	V	G	cf	§	Rote Liste					
														HH	ND	SH	D		
Tracheobionta (Gefäßpflanzen)																			
Agrostis canina (Hunds-Straußgras)	7	X		-											3		3		
Ajuga reptans (Kriechender Günsel)	7	X		-															
Anthriscus sylvestris (Wiesen-Kerbel)	7	X		-															
Caltha palustris (Sumpf-Dotterblume)	7	X		-											3	3	V	V	
Carex nigra (Wiesen-Segge)	7	X		-											V		V		
Cirsium oleraceum (Kohl-Kratzdistel)	7	X		-															
Cirsium palustre (Sumpf-Kratzdistel)	7	X		-															
Deschampsia cespitosa (Rasen-Schmiele)	7	X		-															
Festuca pratensis (Wiesen-Schwingel)	7	X		-															
Filipendula ulmaria (Mädesüß)	7	X		-															
Galium palustre (Sumpf-Labkraut)	7	X		-															
Glechoma hederacea (Gundermann)	7	X		-															
Glyceria maxima (Wasser-Schwaden)	7	X		-															
Holcus lanatus (Wolliges Honiggras)	7	X		-															
Hydrocotyle vulgaris (Wassernabel)	7	X		-												2		V	
Iris pseudacorus (Gelbe Schwertlilie)	7	X		-											b				
Juncus effusus (Flatter-Binse)	7	X		-															
Lolium perenne (Ausdauerndes Weidelgras)	7	X		-															
Lychnis flos-cuculi (Kuckucks-Lichtnelke)	7	X		-															3
Myosotis scorpioides agg. (Artengruppe Sumpf-vergissmeinnicht)	7	X		-															V
Phragmites australis (Schilf)	7	X		-															
Ranunculus acris (Scharfer Hahnenfuß)	7	X		-															
Ranunculus flammula (Brennender Hahnenfuß)	7	X		-															V
Ranunculus repens (Kriechender Hahnenfuß)	7	X		-															
Rhinanthus serotinus (Großer Klappertopf)	7	X		-												1		3	3
Rumex acetosa (Großer Sauerampfer)	7	X		-															
Thalictrum flavum (Gelbe Wiesenraute)	7	X		-												3	3	3	V
Trifolium repens (Weiß-Klee)	7	X		-															

Erhebungsbogen

B

Projekt	Biotopkartierung Hamburg, Datenbestand aus FoxPro	Interne Nr.	8287
		DK5 DK5-GK	5626 5628
Handlungsbedarf	Nein	DK5 - Name	Neugraben-Nord
Bearbeitung	JOE	Biotop-Nr. alt	141 1165
Räumliche Abbildung	Fläche	Kartierung	15.08.1992
Anzahl Abschnitte	3	Fläche / Länge [m²/m]	99871,0945
		Breite (lineare Abb.) [m]	

Pflanzenartenliste

Gruppe / Pflanzenart	MS	M	W	Vs	St	PA	Ph	Sz	VS	V	G	cf	§	Rote Liste				
														HH	ND	SH	D	
Vicia cracca (Vogel-Wicke)	7	X		-														
Anzahl Rote Liste Arten														6	2	9	3	
Anzahl Arten														29				

MS: Mengensystem; M: Mengenangabe, W: Bewertung der Art (FFH-Monitoring), Vs: Vegetationsschicht, St: Status, PA: Autor Phänologie; Ph: Phänologie, Sz: Soziabilität, VS: Vitalitätssystem; V: Vitalität, G: Geschlecht, cf: unsichere Bestimmung, §: Schutz nach BNatSchG, HH: Rote Liste Hamburg, Nds: Rote Liste Niedersachsen, SH: Rote Liste Schleswig-Holstein, D: Rote Liste Deutschland

Teilflächenbeschreibung

Teilflächentyp		Teilflächen-Nr.	3
Biotoptyp	Zuordnung eines Biotoptyps fehlt! (2000)	Biotoptyp	XXX
- Zusatz		- gesetzl. Grundl.	
FFH-LRT		FFH-LRT	
Beschreibung		Entw.potential LRT	
		Hauptfläche	
		Flächenanteil	0 %
		FFH-Unters.Fläche	Nein
		Saatgutfläche	Nein

Weitere Angaben

Merkmal	Wert
Standort, Relief	
Luft	keine Besonderheiten

Zeigerwerte der Pflanzenartenliste (Auswertung)

Standort	Belichtung	halbsonnig	7
Boden	Feuchte	naß	7,6
	Stickstoff (N)	mäßig stickstoffarm bis stickstoffreich	5,9
	Reaktion	schwach sauer	6,1
Vegetation	Mahdverträglichkeit	mäßig schnittverträglich (erster Schnitt nicht vor 1. Juli)	5,1
Zeigerwerte	Futterwert	geringwertiges Futter	2,7
	Wechselfeuchteanzeiger		9
	Giftpflanzen		4
	Überschw.anzeiger		3

Pflanzenartenliste

Gruppe / Pflanzenart	MS	M	W	Vs	St	PA	Ph	Sz	VS	V	G	cf	§	Rote Liste				
														HH	ND	SH	D	
Tracheobionta (Gefäßpflanzen)																		
Ajuga reptans (Kriechender Günsel)	7	X		-														
Alopecurus geniculatus (Knick-Fuchsschwanz)	7	X		-														
Alopecurus pratensis (Wiesen-Fuchsschwanz)	7	X		-														
Caltha palustris (Sumpf-Dotterblume)	7	X		-										3	3	V	V	
Cardamine pratensis (Wiesen-Schaumkraut)	7	X		-													V	
Carex acuta (Schlank-Segge)	7	X		-													V	

Erhebungsbogen

B

Projekt	Biotopkartierung Hamburg, Datenbestand aus FoxPro	Interne Nr.	8287
Handlungsbedarf	Nein	DK5 DK5-GK	5626 5628
Bearbeitung	JOE	DK5 - Name	Neugraben-Nord
Räumliche Abbildung	Fläche	Biotop-Nr. alt	141 1165
Anzahl Abschnitte	3	Kartierung	15.08.1992
		Fläche / Länge [m²/m]	99871,0945
		Breite (lineare Abb.) [m]	

Pflanzenartenliste

Gruppe / Pflanzenart	MS	M	W	Vs	St	PA	Ph	Sz	VS	V	G	cf	§	Rote Liste				
														HH	ND	SH	D	
Deschampsia cespitosa (Rasen-Schmiele)	7	X		-														
Equisetum fluviatile (Teich-Schachtelhalm)	7	X		-														
Festuca pratensis (Wiesen-Schwingel)	7	X		-														
Filipendula ulmaria (Mädesüß)	7	X		-														
Glyceria maxima (Wasser-Schwaden)	7	X		-														
Holcus lanatus (Wolliges Honiggras)	7	X		-														
Juncus effusus (Flatter-Binse)	7	X		-														
Juncus filiformis (Faden-Binse)	7	X		-										2	3	3	V	
Lolium perenne (Ausdauerndes Weidelgras)	7	X		-														
Lychnis flos-cuculi (Kuckucks-Lichtnelke)	7	X		-													3	
Lysimachia vulgaris (Gewöhnlicher Gilbweiderich)	7	X		-														
Lythrum salicaria (Blut-Weiderich)	7	X		-														
Myosotis scorpioides agg. (Artengruppe Sumpf-vergissmeinnicht)	7	X		-														V
Phalaris arundinacea (Rohr-Glanzgras)	7	X		-														
Phragmites australis (Schilf)	7	X		-														
Potentilla anserina (Gänse-Fingerkraut)	7	X		-														
Ranunculus flammula (Brennender Hahnenfuß)	7	X		-														V
Ranunculus repens (Kriechender Hahnenfuß)	7	X		-														
Rumex hydrolapathum (Fluss-Ampfer)	7	X		-														
Sparganium erectum (Ästiger Igelkolben)	7	X		-														
Trifolium repens (Weiß-Klee)	7	X		-														
Urtica dioica (Große Brennessel)	7	X		-														
Vicia cracca (Vogel-Wicke)	7	X		-														
Anzahl Rote Liste Arten														2	2	7	2	
Anzahl Arten														29				

MS: Mengensystem; M: Mengenangabe, W: Bewertung der Art (FFH-Monitoring), Vs: Vegetationsschicht, St: Status, PA: Autor Phänologie; Ph: Phänologie, Sz: Soziabilität, VS: Vitalitätssystem; V: Vitalität, G: Geschlecht, cf: unsichere Bestimmung, §: Schutz nach BNatSchG, HH: Rote Liste Hamburg, Nds: Rote Liste Niedersachsen, SH: Rote Liste Schleswig-Holstein, D: Rote Liste Deutschland