

# Erhebungsbogen

**B**

<b>Projekt</b>	Biotopkartierung Hamburg, Datenbestand aus FoxPro	<b>Interne Nr.</b>	8515
		<b>DK5   DK5-GK</b>	<b>5626</b> 5628
<b>Handlungsbedarf</b>	Nein	<b>DK5 - Name</b>	Neugraben-Nord
<b>Bearbeitung</b>	DRÜ	<b>Biotop-Nr.   alt</b>	<b>140</b> 1164
<b>Räumliche Abbildung</b>	Fläche	<b>Kartierung</b>	15.08.1992
<b>Anzahl Abschnitte</b>	1	<b>Fläche / Länge [m<sup>2</sup>/m]</b>	10512,8774
		<b>Breite (lineare Abb.) [m]</b>	

**Gesetzlicher Schutz**      **\_ kein gesetzl. Schutz kein gesetzlich geschütztes Biotop**      **Schutz nur teilweise**      **Nein**

**Gesamtbewertung**      0      keine Angabe

- Alter
- Belastungsgrad
- Ökolog. Funktion
- Seltenheit

## Bestandsbeschreibung

Vom Aspekt her 1992 Brennesselbrache: die Brennessel hat den eigentlich auch dominanten, weniger wüchsigen Wasserschwaden völlig überwuchert, große Ackerdistelherden, mehrere größere Kalmusbestände, im Unterwuchs und z.T. großflächig dominant ist Scutellaria galericulata (1981 war Glyceria noch dominant).

Auf der restlichen Schlagfläche (nicht Biotopfläche! s. unter 35) ist der Wasserschwaden auch nicht gut wüchsig, aber die Brennessel hat ihn noch nicht so stark überwachsen - es sind ausgedehnte Streuflächen zu sehen - weiterhin finden sich dort ausgedehnte Bestände von Deschampsia cespitosa, Urtica dioica, Cirsium arvense, Galeopsis tetrahit, Holcus lanatus mit Ranunculus repens.

Bewertung: Wertstufe 5.

Veränderung gegenüber 1981: Dominanzwechsel eventuell durch Trockenheit bedingt oder hohe Wasserentnahme (Beobachtung).

Spezielle Nutzungen: Brache, Brunnenschutzgebiet

Nutzungsintensität: keine

Vorkommende Pflanzengesellschaften:

## Vorkommen an Biotoptypen

1	TF	Typ	HF	F.Anteil
2	BTYP	Biotoptyp		- gesetzl. Grundl.
3	Zusatz	Zusatz zum Biotoptypen		
4	LRT	Lebensraumtyp		
1	1		Ja	100 %
2	G	Grünland (2000)		
3	b	Brache, keine Nutzung (b)		
4	kein LRT	kein Lebensraumtyp nach FFH-Richtlinie		

## Räumliche Lage

<b>Lagebeschreibung</b>	Hinter den Wiesen		
<b>Nachbarnutzung/en</b>			
<b>Rechtswert (X)</b>	556330	<b>Hochwert (Y)</b>	5927311
<b>Bezirk</b>	Harburg	<b>Naturraum</b>	Altländer Randmoorsenke (671.22)
<b>Stadtteil (OT-Nr.)</b>	Neugraben-Fischbek (715)	<b>Gemarkung</b>	Fischbek (705)
<b>Digitaler Grünplan</b>	<input type="checkbox"/> <b>Hafengesamtgebiet</b>	<input type="checkbox"/> <b>Ramsargebiet</b>	<input type="checkbox"/> <b>EG-Vogelschutzgeb.</b> <input checked="" type="checkbox"/> <b>x</b>
<b>Ausgleichsflächen</b>	<input type="checkbox"/> <b>Biosphärenreservat</b>	<input type="checkbox"/> <b>Nationalpark</b>	<input type="checkbox"/>
<b>NSG / ND / LSG</b>	NSG Moorgürtel [ HH-703 / Anteil: 100% ]		
<b>FFH-GEBIET</b>			
<b>Wasserschutzgebiet</b>	Süderelbmarsch/Harburger Berge [ 3 / Anteil: 100% ]		

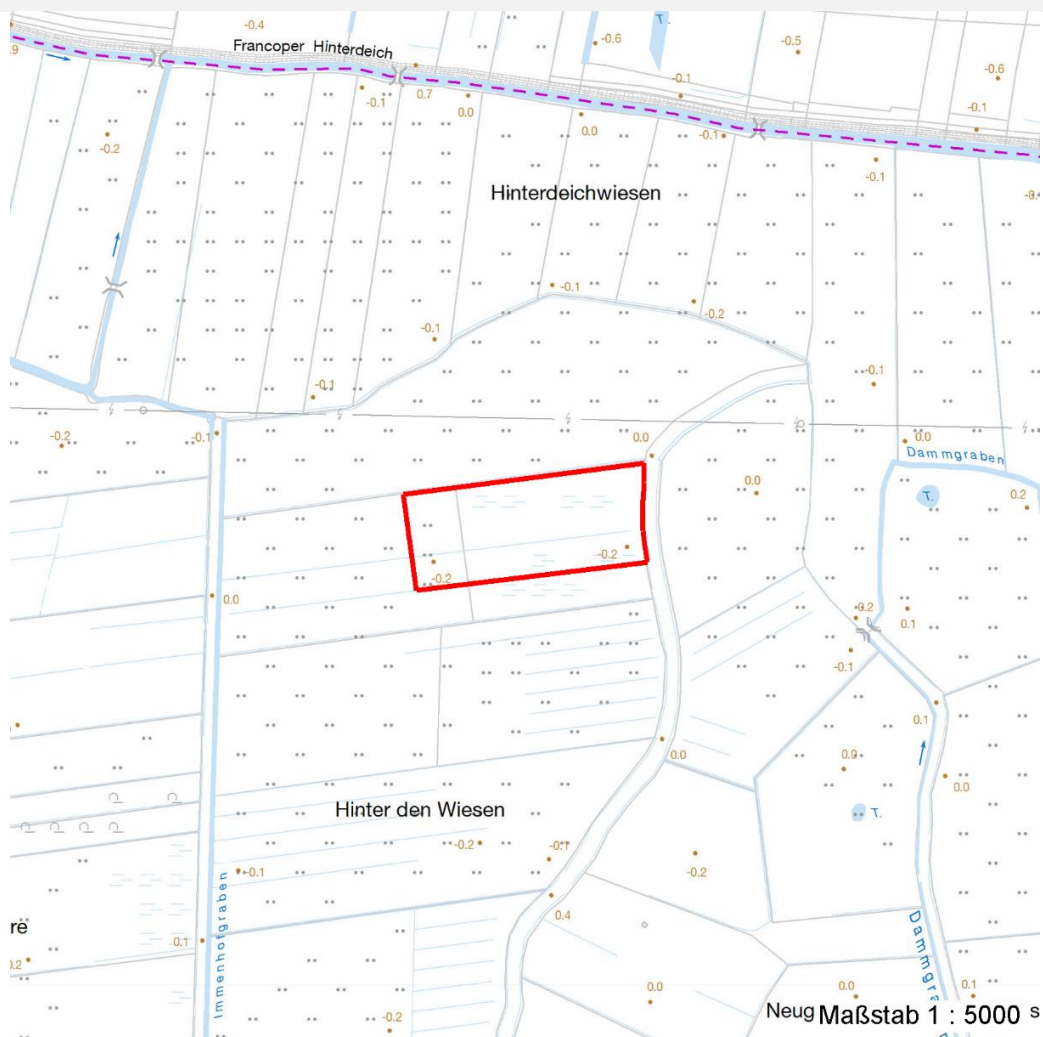
# Erhebungsbogen

**B**

<b>Projekt</b>	Biotopkartierung Hamburg, Datenbestand aus FoxPro	<b>Interne Nr.</b>	8515
		<b>DK5   DK5-GK</b>	<b>5626</b> 5628
		<b>DK5 - Name</b>	Neugraben-Nord
<b>Handlungsbedarf</b>	Nein	<b>Biotop-Nr.   alt</b>	<b>140</b> 1164
<b>Bearbeitung</b>	DRÜ	<b>Kartierung</b>	15.08.1992
<b>Räumliche Abbildung</b>	Fläche	<b>Fläche / Länge [m<sup>2</sup>/m]</b>	10512,8774
<b>Anzahl Abschnitte</b>	1	<b>Breite (lineare Abb.) [m]</b>	

## Räumliche Lage

Karte



## Weitere Angaben

Merkmal	Wert
<b>Auswertung</b>	
Gefährdung / Einflüsse	Entwaässerung Eventuell Entwaässerung (oder 1992 war ein Ausnahmejahr)
Wertgesichtspunkte	Artenreich Vorkommen seltener Arten
Bedeutung für Tiergruppe	Vögel
Maßnahmen	Entwicklung foerdern zu Feuchtgrünland

# Erhebungsbogen

**B**

<b>Projekt</b>	Biotopkartierung Hamburg, Datenbestand aus FoxPro	<b>Interne Nr.</b>	8515
		<b>DK5   DK5-GK</b>	<b>5626</b> 5628
<b>Handlungsbedarf</b>	Nein	<b>DK5 - Name</b>	Neugraben-Nord
<b>Bearbeitung</b>	DRÜ <b>Kopie</b> Nein	<b>Biotop-Nr.   alt</b>	<b>140</b> 1164
<b>Räumliche Abbildung</b>	Fläche	<b>Kartierung</b>	15.08.1992
<b>Anzahl Abschnitte</b>	1	<b>Fläche / Länge [m<sup>2</sup>/m]</b>	10512,8774
		<b>Breite (lineare Abb.) [m]</b>	

## Teilflächenbeschreibung

<b>Teilflächentyp</b>		<b>Teilflächen-Nr.</b>	1
<b>Biotoptyp</b>	Grünland (2000)	<b>Biotoptyp</b>	G
<b>- Zusatz</b>	Brache, keine Nutzung (b)	<b>- gesetzl. Grundl.</b>	
<b>FFH-LRT</b>	kein Lebensraumtyp nach FFH-Richtlinie	<b>FFH-LRT</b>	kein LRT
<b>Beschreibung</b>		<b>Entw.potential LRT</b>	
		<b>Hauptfläche</b>	Ja
		<b>Flächenanteil</b>	100 %
		<b>FFH-Unters.Fläche</b>	Nein
		<b>Saatgutfläche</b>	Nein

## Zeigerwerte der Pflanzenartenliste (Auswertung)

<b>Standort</b>	<b>Belichtung</b>	halbsonnig	7,2
<b>Boden</b>	<b>Feuchte</b>	feucht	7,3
	<b>Stickstoff (N)</b>	stickstoffreich	7,4
	<b>Reaktion</b>	neutral	6,6
<b>Vegetation</b>	<b>Mahdverträglichkeit</b>	schnittempfindlich bis mäßig schnittverträglich	4
<b>Zeigerwerte</b>	<b>Futterwert</b>	fast wertloses Futter	1,1
	<b>Wechselfeuchteanzeiger</b>		4
	<b>Giftpflanzen</b>		5
	<b>Überschw.anzeiger</b>		7

## Pflanzenartenliste

Gruppe / Pflanzenart	MS	M	W	Vs	St	PA	Ph	Sz	VS	V	G	cf	§	Rote Liste				
														HH	ND	SH	D	
<b>Tracheobionta (Gefäßpflanzen)</b>																		
Achillea ptarmica (Sumpf-Schafgarbe)	7	X		-										V		3		
Acorus calamus (Kalmus)	7	X		-														
Atriplex patula (Spreizende Melde)	7	X		-														
Carex acuta (Schlank-Segge)	7	X		-														V
Carex spec. (Segge)	7	X		-														
Chenopodium polyspermum (Vielsamiger Gänsefuß)	7	X		-														
Cirsium arvense (Acker-Kratzdistel)	7	X		-														
Deschampsia cespitosa (Rasen-Schmiele)	7	X		-														
Eupatorium cannabinum (Wasserdost)	7	X		-														
Galeopsis tetrahit (Gewöhnlicher Hohlzahn)	7	X		-														
Glyceria maxima (Wasser-Schwaden)	7	X		-														
Holcus lanatus (Wolliges Honiggras)	7	X		-														
Iris pseudacorus (Gelbe Schwertlilie)	7	X		-										b				
Juncus effusus (Flutter-Binse)	7	X		-														
Lotus pedunculatus (Sumpf-Hornklee)	7	X		-														V
Lycopus europaeus (Gewöhnlicher Wolfstrapp)	7	X		-														
Lythrum salicaria (Blut-Weiderich)	7	X		-														
Oenanthe aquatica (Gemeiner Wasserfenchel)	7	X		-														V
Persicaria amphibia (Wasser-Knöterich)	7	X		-														
Persicaria hydropiper (Wasserpfeffer)	7	X		-														

# Erhebungsbogen

**B**

<b>Projekt</b>	Biotopkartierung Hamburg, Datenbestand aus FoxPro		<b>Interne Nr.</b>	8515
			<b>DK5   DK5-GK</b>	<b>5626</b> 5628
<b>Handlungsbedarf</b>	Nein		<b>DK5 - Name</b>	Neugraben-Nord
<b>Bearbeitung</b>	DRÜ	<b>Kopie</b>	<b>Biotop-Nr.   alt</b>	<b>140</b> 1164
<b>Räumliche Abbildung</b>	Fläche	Nein	<b>Kartierung</b>	15.08.1992
<b>Anzahl Abschnitte</b>	1		<b>Fläche / Länge [m<sup>2</sup>/m]</b>	10512,8774
			<b>Breite (lineare Abb.) [m]</b>	

## Pflanzenartenliste

Gruppe / Pflanzenart	MS	M	W	Vs	St	PA	Ph	Sz	VS	V	G	cf	§	Rote Liste			
														HH	ND	SH	D
Phragmites australis (Schilf)	7	X		-													
Rorippa amphibia (Wasser-Sumpfkresse)	7	X		-													
Rumex hydrolapathum (Fluss-Ampfer)	7	X		-													
Rumex maritimus (Strand-Ampfer)	7	X		-													V
Scutellaria galericulata (Sumpf-Helmkraut)	7	X		-													
Senecio aquaticus (Wasser-Greiskraut)	7	X		-										2	3	2	V
Senecio sarracenicus (Fluss-Greiskraut)	7	X		-										3		2	3
Solanum dulcamara (Bittersüßer Nachtschatten)	7	X		-													
Typha latifolia (Breitblättriger Rohrkolben)	7	X		-													
Urtica dioica (Große Brennnessel)	7	h		-													
Vicia sepium (Zaun-Wicke)	7	X		-													
<b>Anzahl Rote Liste Arten</b>														<b>4</b>	<b>1</b>	<b>6</b>	<b>2</b>
<b>Anzahl Arten</b>														<b>31</b>			

MS: Mengensystem; M: Mengenangabe, W: Bewertung der Art (FFH-Monitoring), Vs: Vegetationsschicht, St: Status, PA: Autor Phänologie; Ph: Phänologie, Sz: Soziabilität, VS: Vitalitätssystem; V: Vitalität, G: Geschlecht, cf: unsichere Bestimmung, §: Schutz nach BNatSchG, HH: Rote Liste Hamburg, Nds: Rote Liste Niedersachsen, SH: Rote Liste Schleswig-Holstein, D: Rote Liste Deutschland