

Erhebungsbogen

B

Projekt	Biotopkartierung Hamburg		Interne Nr.	8505	
			DK5 DK5-GK	5626	5628
Handlungsbedarf	Nein		DK5 - Name	Neugraben-Nord	
Bearbeitung	BRA	Kopie	Nein	Biotop-Nr. alt	136 238
Räumliche Abbildung	Fläche		Kartierung	09.10.2007	
Anzahl Abschnitte	1		Fläche / Länge [m²/m]	11197,0011	
			Breite (lineare Abb.) [m]		

Gesetzlicher Schutz	§ 30 (2) 2.2 Sümpfe	Schutz nur teilweise	Ja
----------------------------	----------------------------	-----------------------------	-----------

Gesamtbewertung	7	Besonders wertvoll
– Alter	6	Biotop mittleren Alters, 50 bis 100 Jahre
– Belastungsgrad	8	geringe örtliche oder punktuelle Belastung
– Ökolog. Funktion	8	Wertbestimmender Bestandteil eines wertvollen Biotopkomplexes oder für den regionalen Biotopverbund.
– Seltenheit	7	Seltener Biotoptyp, mit seltenen oder bedrohten Pflges., gesättigtes Artenspektrum, einige RL-Arten

Bestandsbeschreibung

Sehr alte Brachfläche, entlang eines Weges auf der Westseite mit gepflanzten Gehölzen: Flügelnuß und Silber-Ahorn, v.a. dominiert von nicht heimischen Arten, eingestreut einzelne Birken, Grau-Weiden und Schwarz-Erlen, die standorttypische Vegetation repräsentieren. Nach Osten hinüber etwas offener, ohne hochwüchsige Bäume, bzw. allein mit wenigen eingestreuten Hänge-Birken. Darunter mit recht dichtem Gebüsch aus v.a. Grau-Weiden. In den Randbereichen etwas offener mit hochwüchsigen Staudenfluren mit höheren Anteilen von Brennesseln, durchsetzt von feuchtezeigenden Arten. Insgesamt mäßig feuchter bis feuchter Standort. In den Randbereichen, v.a. am Weg und entlang der Gärten stark mit Gartenabfällen verunreinigt. Insgesamt sehr strukturreich und relativ unzugänglich. Ein Teil der Weidengebüsche und Staudenfluren ist geschützt nach § 28 HmbNatSchG.

Vorkommen an Biotoptypen

1	TF	Typ	HF	F.Anteil
2	BTYP	Biotoptyp		- gesetzl. Grundl.
3	Zusatz	Zusatz zum Biotoptypen		
4	LRT	Lebensraumtyp		
1	1		Ja	60 %
2	HFZ	Sonstiges feuchtes Weidengebüsch (2000)		
1	2			20 %
2	ZHF	Gepflanzter Gehölzbestand aus vorwiegend nicht heimischen Arten (2000)		
1	3			20 %
2	AKF	Halbruderale Gras- und Staudenflur feuchter Standorte (2000)		

Räumliche Lage

Lagebeschreibung	Im Kleingartengebiet südwestlich Francoper Straße		
Nachbarnutzung/en	Kleingärten, Bruchwald		
Rechtswert (X)	557787	Hochwert (Y)	5926880
Bezirk	Harburg	Naturraum	Altländer Randmoorsenke (671.22)
Stadtteil (OT-Nr.)	Hausbruch (714)	Gemarkung	Neugraben (707)
Digitaler Grünplan	<input checked="" type="checkbox"/> Hafengesamtgebiet	<input type="checkbox"/> Ramsargebiet	<input type="checkbox"/> EG-Vogelschutzgeb.
Ausgleichsflächen	<input type="checkbox"/> Biosphärenreservat	<input type="checkbox"/> Nationalpark	<input type="checkbox"/>
NSG / ND / LSG	LSG Neugraben [HH-2024 / Anteil: 100%]		
FFH-GEBIET			
Wasserschutzgebiet	Süderelbmarsch/Harburger Berge [3 / Anteil: 100%]		

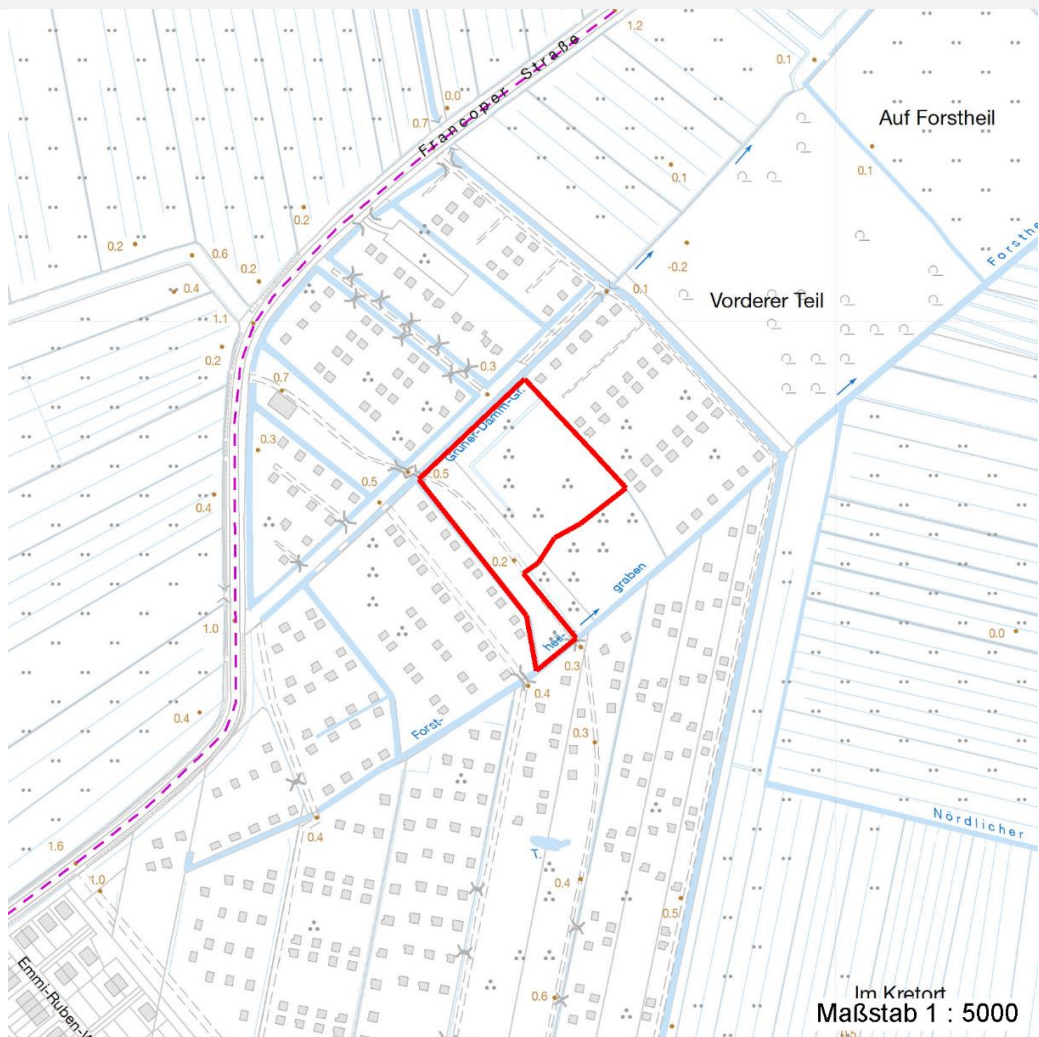
Erhebungsbogen

B

Projekt	Biotopkartierung Hamburg		Interne Nr.	8505
			DK5 DK5-GK	5626 5628
Handlungsbedarf	Nein		DK5 - Name	Neugraben-Nord
Bearbeitung	BRA	Kopie	Nein	Biotop-Nr. alt
Räumliche Abbildung	Fläche		Kartierung	09.10.2007
Anzahl Abschnitte	1		Fläche / Länge [m²/m]	11197,0011
			Breite (lineare Abb.) [m]	

Räumliche Lage

Karte



Weitere Erhebungsbögen

Interne Nr.	Interne Nr. Zuordnung	DK5	Biotop-Nr.	Kartierung	Zuordnung	DK5 (GK)	Biotop-Nr. (alt)
8505	91282	5626	136	31.10.2015	K	5628	238
8505	8429	5626	98	24.09.1999	<	5628	180

Zuordnung: N = nachfolgende Kartierung, K = weitere Kartierungen (zeitlich vorher oder nachher)

Foto

Interne Nr.	Index	Dateiname	Aufnahmerichtung
21894	0	5626_136_091007_1.JPG	
21895	0	5626_136_091007_2.JPG	

Weitere Angaben

Merkmal	Wert
---------	------

Auswertung

18.04.2020

Erhebungsbogen

B

Projekt	Biotopkartierung Hamburg	Interne Nr.	8505
		DK5 DK5-GK	5626 5628
Handlungsbedarf	Nein	DK5 - Name	Neugraben-Nord
Bearbeitung	BRA	Biotop-Nr. alt	136 238
Räumliche Abbildung	Fläche	Kartierung	09.10.2007
Anzahl Abschnitte	1	Fläche / Länge [m²/m]	11197,0011
		Breite (lineare Abb.) [m]	

Weitere Angaben

Merkmal	Wert
Gefährdung / Einflüsse	Ablagerung von Gartenabfällen, Pflanzung nicht heimischer, nicht standortgerechter Gehölze.
Wertgesichtspunkte	Dichte, strukturreiche, unzugängliche, totholzreiche Gehölze mit Eignung als Unterstand für Wildtiere und Brutvogelhabitat, eventuell auch Überwinterungs- und Sommer-Lebensraum für Amphibien.
Maßnahmen	Flächen weiterhin der Sukzession überlassen, Gartenabfälle beseitigen.

Foto

Fotodatei 5626_136_091007_1.JPG

Bildbeschreibung
Aufnahmerichtung



Fotodatei 5626_136_091007_2.JPG

Bildbeschreibung
Aufnahmerichtung



Teilflächenbeschreibung

Teilflächentyp		Teilflächen-Nr.	1
Biotoptyp	Sonstiges feuchtes Weidengebüsch (2000)	Biotoptyp	HFZ
- Zusatz		- gesetzl. Grundl.	
FFH-LRT		FFH-LRT	
Beschreibung		Entw.potential LRT	
		Hauptfläche	Ja
		Flächenanteil	60 %
		FFH-Unters.Fläche	Nein
		Saatgutfläche	Nein

Weitere Angaben

Merkmal	Wert
Veg. - Soziologie	
BfN Schlüssel	27.0.01 - Phragmitetalia (Röhrichte und Großseggenrieder) 48.0.04.01 - Alno-Ulmion (Erlen und Edellaub-Auenwälder) 19 - Artemisietea (Ausdauernde Stickstoff-Krautfluren)

Erhebungsbogen

B

Projekt	Biotopkartierung Hamburg		Interne Nr.	8505
			DK5 DK5-GK	5626 5628
Handlungsbedarf	Nein		DK5 - Name	Neugraben-Nord
Bearbeitung	BRA	Kopie	Nein	Biotop-Nr. alt
Räumliche Abbildung	Fläche			136 238
Anzahl Abschnitte	1			Kartierung
				09.10.2007
				Fläche / Länge [m²/m]
				11197,0011
				Breite (lineare Abb.) [m]

Zeigerwerte der Pflanzenartenliste (Auswertung)

Standort	Belichtung	halbsonnig	6,8
Boden	Feuchte	naß	7,7
	Stickstoff (N)	stickstoffreich	6,7
	Reaktion	schwach sauer	6,2
Vegetation	Mahdverträglichkeit	schnittempfindlich (nur Herbstschnitt vertragend)	3,4
Zeigerwerte	Futterwert	geringwertiges Futter	2,6
	Wechselfeuchteanzeiger		2
	Giftpflanzen		1
	Überschw.anzeiger		4

Pflanzenartenliste

Gruppe / Pflanzenart	MS	M	W	Vs	St	PA	Ph	Sz	VS	V	G	cf	Rote Liste			
													§	HH	ND	SH
Tracheobionta (Gefäßpflanzen)																
Acer platanoides (Spitz-Ahorn)	7	w		-												
Acer saccharinum (Silber-Ahorn)	7	z		-												
Aegopodium podagraria (Giersch)	7	w		-												
Alliaria petiolata (Knoblauchsrauke)	7	w		-												
Alnus glutinosa (Schwarz-Erle)	7	z		-												
Anthriscus sylvestris (Wiesen-Kerbel)	7	w		-												
Betula pendula (Hänge-Birke)	7	z		-												
Calystegia sepium (Zaun-Winde)	7	z		-												
Chaerophyllum temulum (Hecken-Kälberkropf)	7	w		-												
Cornus sanguinea (Roter Hartriegel)	7	w		-												
Cornus sericea (Weißer Hartriegel)	7	w		-											D	
Dactylis glomerata (Wiesen-Knäuelgras)	7	w		-												
Elymus repens (Gewöhnliche Quecke)	7	w		-												
Fraxinus excelsior (Gewöhnliche Esche)	7	w		-												
Galeobdolon argentatum (Garten Goldnessel)	7	w		-												
Galium aparine (Kletten-Labkraut)	7	z		-												
Glechoma hederacea (Gundermann)	7	z		-												
Glyceria fluitans (Flutender Schwaden)	7	w		-												
Glyceria maxima (Wasser-Schwaden)	7	z		-												
Heracleum mantegazzianum (Riesen-Bärenklau)	7	w		-												
Iris pseudacorus (Gelbe Schwertlilie)	7	w		-									b			
Matteuccia struthiopteris (Straußfarn)	7	w		-									b	3	V	
Phragmites australis (Schilf)	7	z		-												
Pterocarya fraxinifolia (Flügelnuss)	7	w		-												
Quercus robur (Stiel-Eiche)	7	w		-												
Quercus rubra (Rot-Eiche)	7	w		-												
Rosa multiflora (Vielblütige Rose)	7	w		-												
Salix cinerea (Grau-Weide)	7	h		-												
Salix viminalis (Korb-Weide)	7	z		-												
Salix x sepulcralis (Trauer-Weide)	7	w		-												
Sambucus nigra (Schwarzer Holunder)	7	z		-												
Urtica dioica (Große Brennnessel)	7	z		-												
Viburnum opulus (Gewöhnlicher Schneeball)	7	w		-												
Vicia sepium (Zaun-Wicke)	7	w		-												

Erhebungsbogen

B

Projekt	Biotopkartierung Hamburg	Interne Nr.	8505
		DK5 DK5-GK	5626 5628
Handlungsbedarf	Nein	DK5 - Name	Neugraben-Nord
Bearbeitung	BRA	Biotop-Nr. alt	136 238
Räumliche Abbildung	Fläche	Kartierung	09.10.2007
Anzahl Abschnitte	1	Fläche / Länge [m²/m]	11197,0011
		Breite (lineare Abb.) [m]	

Pflanzenartenliste

Gruppe / Pflanzenart	MS	M	W	Vs	St	PA	Ph	Sz	VS	V	G	cf	§	Rote Liste			
														HH	ND	SH	D
Anzahl Rote Liste Arten														1	1	1	
Anzahl Arten														34			

MS: Mengensystem; M: Mengenangabe, W: Bewertung der Art (FFH-Monitoring), Vs: Vegetationsschicht, St: Status, PA: Autor Phänologie; Ph: Phänologie, Sz: Soziabilität, VS: Vitalitätssystem; V: Vitalität, G: Geschlecht, cf: unsichere Bestimmung, §: Schutz nach BNatSchG, HH: Rote Liste Hamburg, Nds: Rote Liste Niedersachsen, SH: Rote Liste Schleswig-Holstein, D: Rote Liste Deutschland

Teilflächenbeschreibung

Teilflächentyp		Teilflächen-Nr.	2
Biotoptyp	Gepflanzter Gehölzbestand aus vorwiegend nicht heimischen Arten (2000)	Biotoptyp	ZHF
- Zusatz		- gesetzl. Grundl.	
FFH-LRT		FFH-LRT	
Beschreibung		Entw.potential LRT	
		Hauptfläche	
		Flächenanteil	20 %
		FFH-Unters.Fläche	Nein
		Saatgutfläche	Nein

Teilflächenbeschreibung

Teilflächentyp		Teilflächen-Nr.	3
Biotoptyp	Halbruderale Gras- und Staudenflur feuchter Standorte (2000)	Biotoptyp	AKF
- Zusatz		- gesetzl. Grundl.	
FFH-LRT		FFH-LRT	
Beschreibung		Entw.potential LRT	
		Hauptfläche	
		Flächenanteil	20 %
		FFH-Unters.Fläche	Nein
		Saatgutfläche	Nein