

# Erhebungsbogen

**B**

<b>Projekt</b>	Biotopkartierung Hamburg		<b>Interne Nr.</b>	8314	
			<b>DK5   DK5-GK</b>	<b>5626</b>	5628
<b>Handlungsbedarf</b>	Nein		<b>DK5 - Name</b>	Neugraben-Nord	
<b>Bearbeitung</b>	BRA	<b>Kopie</b>	<b>Biotop-Nr.   alt</b>	<b>125</b>	224
<b>Räumliche Abbildung</b>	Fläche		<b>Kartierung</b>	08.10.2007	
<b>Anzahl Abschnitte</b>	1		<b>Fläche / Länge [m<sup>2</sup>/m]</b>	44202,2782	
			<b>Breite (lineare Abb.) [m]</b>		

<b>Gesetzlicher Schutz</b>	<b>§ 30 (2) 2.5 Binsen- und seggenreiche Nasswiesen</b>	<b>Schutz nur teilweise</b>	<b>Nein</b>
----------------------------	---	-----------------------------	-------------

<b>Gesamtbewertung</b>	6	Wertvoll
– <b>Alter</b>	7	Biotop hohen Alters, 100 bis 200 Jahre
– <b>Belastungsgrad</b>	5	Flächenhaft mittlere oder örtlich starke Belastung
– <b>Ökolog. Funktion</b>	6	Hohe Bedeutung in einem Biotopkomplex, für den lokalen Biotopverbund oder als Puffer
– <b>Seltenheit</b>	5	Seltener Biotoptyp, floristisch stark verarmt, ohne seltener Pflges. od. verbr. artenreicher Biotoptyp

## Bestandsbeschreibung

Frisches bis feuchtes, dauerhaft beweidetes Grünland auf Niedermoorstandort, recht grundwassernah gelegen, mit Flurabständen um 30 cm, durchgängig von Moorboden geprägt. Ein sehr hoher Flächenanteil wird aktuell bereits von Flatterbinsen eingenommen, die die Überbeweidung anzeigen. Daneben kommen Süßgräser noch auf rund 60 % der Fläche vor. Die auf der Fläche aktuell weidenden Jungrinder verursachen hohe Anteile von Trittschäden. Die Vegetationsdeckung liegt nur bei rund 90 %. Die von Süßgräsern beherrschte Vegetation ist von Feuchtezeigern durchsetzt. Kriechender Hahnenfuß, Flutschwaden und Wasserschwaden nehmen höhere Flächenanteile ein. Zentral in der Fläche ist ein Graben erhalten mit einer Breite von rund 3 m im Gelände (Teilfläche 2). Dieser ist zu hohen Anteilen von Flatterbinse und Flutrasen aus Flutendem Schwaden überwachsen. Daneben treten Seggen auf und Wasserschwadenröhrichte, vereinzelt auch niedermoortypische Arten.

## Vorkommen an Biotoptypen

1	TF	Typ	HF	F.Anteil
2	BTYP	Biotoptyp	- gesetzl. Grundl.	
3	Zusatz	Zusatz zum Biotoptypen		
4	LRT	Lebensraumtyp		
1	1		Ja	50 %
2	GFF	Flutrasen (2000)		
1	2			50 %
2	GNR	Seggen-, binsen- und/oder hochstaudenreiche Nasswiese nährstoffreicher Standorte (2000)		

## Räumliche Lage

<b>Lagebeschreibung</b>	'Im Dreck', nördlich Francoper Straße			
<b>Nachbarnutzung/en</b>	Grünland, Gräben			
<b>Rechtswert (X)</b>	557330	<b>Hochwert (Y)</b>	5926879	
<b>Bezirk</b>	Harburg	<b>Naturraum</b>	Altländer Randmoorsenke (671.22)	
<b>Stadtteil (OT-Nr.)</b>	Neugraben-Fischbek (715)	<b>Gemarkung</b>	Neugraben (707)	
<b>Digitaler Grünplan</b>	<input type="checkbox"/> <b>Hafengesamtgebiet</b>	<input type="checkbox"/> <b>Ramsargebiet</b>	<input type="checkbox"/> <b>EG-Vogelschutzgeb.</b>	<input checked="" type="checkbox"/> <b>x</b>
<b>Ausgleichsflächen</b>	<input type="checkbox"/> <b>Biosphärenreservat</b>	<input type="checkbox"/> <b>Nationalpark</b>		
<b>NSG / ND / LSG</b>	LSG Neugraben [ HH-2024 / Anteil: < 1% ], NSG Moorgürtel [ HH-703 / Anteil: 100% ]			
<b>FFH-GEBIET</b>				
<b>Wasserschutzgebiet</b>	Süderelbmarsch/Harburger Berge [ 3 / Anteil: 100% ]			

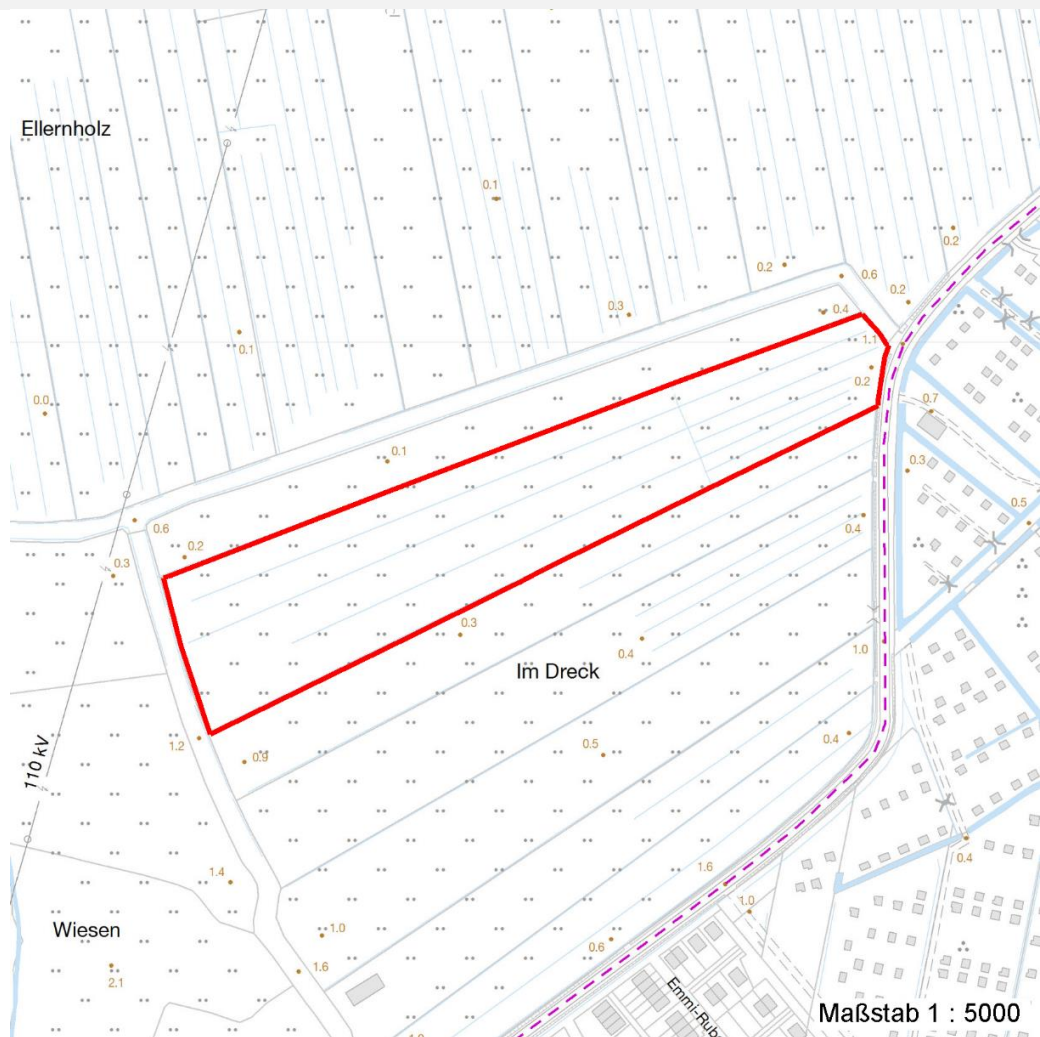
# Erhebungsbogen

**B**

<b>Projekt</b>	Biotopkartierung Hamburg	<b>Interne Nr.</b>	8314
		<b>DK5   DK5-GK</b>	5626      5628
<b>Handlungsbedarf</b>	Nein	<b>DK5 - Name</b>	Neugraben-Nord
<b>Bearbeitung</b>	BRA	<b>Biotop-Nr.   alt</b>	125      224
<b>Räumliche Abbildung</b>	Fläche	<b>Kartierung</b>	08.10.2007
<b>Anzahl Abschnitte</b>	1	<b>Fläche / Länge [m<sup>2</sup>/m]</b>	44202,2782
		<b>Breite (lineare Abb.) [m]</b>	

## Räumliche Lage

Karte



## Weitere Erhebungsbögen

Interne Nr.	Interne Nr. Zuordnung	DK5	Biotop-Nr.	Kartierung	Zuordnung	DK5 (GK)	Biotop-Nr. (alt)
8314	91479	5626	561	29.05.2015	N		
8314	91480	5626	562	29.05.2015	N		
8314	8369	5626	47	22.09.1999	>	5628	105

Zuordnung: N = nachfolgende Kartierung, K = weitere Kartierungen (zeitlich vorher oder nachher)

## Foto

Interne Nr.	Index	Dateiname	Aufnahmerichtung
21693	0	5626_125_081007_1.JPG	

## Weitere Angaben

Merkmal	Wert
---------	------

Auswertung

18.04.2020

# Erhebungsbogen

**B**

<b>Projekt</b>	Biotopkartierung Hamburg	<b>Interne Nr.</b>	8314
		<b>DK5   DK5-GK</b>	5626 5628
<b>Handlungsbedarf</b>	Nein	<b>DK5 - Name</b>	Neugraben-Nord
<b>Bearbeitung</b>	BRA	<b>Biotop-Nr.   alt</b>	125 224
<b>Räumliche Abbildung</b>	Fläche	<b>Kartierung</b>	08.10.2007
<b>Anzahl Abschnitte</b>	1	<b>Fläche / Länge [m<sup>2</sup>/m]</b>	44202,2782
		<b>Breite (lineare Abb.) [m]</b>	

## Weitere Angaben

Merkmal	Wert
Gefährdung / Einflüsse	Dauerhafte Beweidung eines nicht tragfähigen Moorbodens, starke Verunkrautung mit Rasenschmiele und Flatterbinse, Verlust der verwertbaren Grünlandvegetation, Verlust eventuell vorhandener seltener Arten.
Wertgesichtspunkte	Dauerhaft feuchter Niedermoorstandort mit guten Entwicklungsmöglichkeiten für geschützte Feuchtgrünlandvegetation.
Maßnahmen	Flächen aus der Beweidung nehmen, Flächen anfänglich ausschließlich als Mähwiese nutzen, 1. Schnitt vorverlegen, um wiederverwertbaren Aufwuchs zu erhalten.

## Foto

**Fotodatei** 5626\_125\_081007\_1.JPG

**Bildbeschreibung**  
**Aufnahmerichtung**



**Fotodatei**

**Bildbeschreibung**  
**Aufnahmerichtung**

## Teilflächenbeschreibung

<b>Teilflächentyp</b>		<b>Teilflächen-Nr.</b>	1
<b>Biotoptyp</b>	Flutrasen (2000)	<b>Biotoptyp</b>	GFF
<b>- Zusatz</b>		<b>- gesetzl. Grundl.</b>	
<b>FFH-LRT</b>		<b>FFH-LRT</b>	
<b>Beschreibung</b>		<b>Entw.potential LRT</b>	
		<b>Hauptfläche</b>	Ja
		<b>Flächenanteil</b>	50 %
		<b>FFH-Unters.Fläche</b>	Nein
		<b>Saatgutfläche</b>	Nein

# Erhebungsbogen

**B**

<b>Projekt</b>	Biotopkartierung Hamburg		<b>Interne Nr.</b>	8314	
			<b>DK5   DK5-GK</b>	<b>5626</b>	5628
<b>Handlungsbedarf</b>	Nein		<b>DK5 - Name</b>	Neugraben-Nord	
<b>Bearbeitung</b>	BRA	<b>Kopie</b>	Nein	<b>Biotop-Nr.   alt</b>	125   224
<b>Räumliche Abbildung</b>	Fläche		<b>Kartierung</b>	08.10.2007	
<b>Anzahl Abschnitte</b>	1		<b>Fläche / Länge [m<sup>2</sup>/m]</b>	44202,2782	
			<b>Breite (lineare Abb.) [m]</b>		

## Zeigerwerte der Pflanzenartenliste (Auswertung)

<b>Standort</b>	<b>Belichtung</b>	halbsonnig	7,2
<b>Boden</b>	<b>Feuchte</b>	naß	7,6
	<b>Stickstoff (N)</b>	mäßig stickstoffarm bis stickstoffreich	5,8
	<b>Reaktion</b>	schwach sauer	5,6
<b>Vegetation</b>	<b>Mahdverträglichkeit</b>	mäßig bis gut schnittverträglich (erster Schnitt nicht vor Mitte Juni)	6
<b>Zeigerwerte</b>	<b>Futterwert</b>	mäßige Futterqualität	3,6
	<b>Wechselfeuchteanzeiger</b>		4
	<b>Giftpflanzen</b>		0
	<b>Überschw.anzeiger</b>		3

## Pflanzenartenliste

Gruppe / Pflanzenart	MS	M	W	Vs	St	PA	Ph	Sz	VS	V	G	cf	§	Rote Liste			
														HH	ND	SH	D
<b>Tracheobionta (Gefäßpflanzen)</b>																	
Agrostis stolonifera (Ausläufer-Straußgras)	7	h		-													
Alopecurus geniculatus (Knick-Fuchsschwanz)	7	w		-													
Alopecurus pratensis (Wiesen-Fuchsschwanz)	7	w		-													
Bellis perennis (Ausdauerndes Gänseblümchen)	7	w		-													
Carex acuta (Schlank-Segge)	7	z		-											V		
Cirsium oleraceum (Kohl-Kratzdistel)	7	w		-													
Cirsium palustre (Sumpf-Kratzdistel)	7	z		-													
Cynosurus cristatus (Gewöhnliches Kammgras)	7	w		-											V		
Deschampsia cespitosa (Rasen-Schmiele)	7	h		-													
Elymus repens (Gewöhnliche Quecke)	7	w		-													
Glechoma hederacea (Gundermann)	7	z		-													
Glyceria fluitans (Flutender Schwaden)	7	h		-													
Glyceria maxima (Wasser-Schwaden)	7	h		-													
Holcus lanatus (Wolliges Honiggras)	7	z		-													
Juncus effusus (Flutter-Binse)	7	h		-													
Lolium perenne (Ausdauerndes Weidelgras)	7	z		-													
Poa trivialis (Gewöhnliches Rispengras)	7	z		-													
Ranunculus acris (Scharfer Hahnenfuß)	7	w		-													
Ranunculus repens (Kriechender Hahnenfuß)	7	h		-													
Rumex obtusifolius (Stumpfbblätteriger Ampfer)	7	w		-													
Taraxacum spec. (Löwenzahn)	7	w		-													
Trifolium repens (Weiß-Klee)	7	w		-													
<b>Anzahl Rote Liste Arten</b>														<b>1</b>	<b>1</b>		
<b>Anzahl Arten</b>														<b>22</b>			

MS: Mengensystem; M: Mengenangabe, W: Bewertung der Art (FFH-Monitoring), Vs: Vegetationsschicht, St: Status, PA: Autor Phänologie; Ph: Phänologie, Sz: Soziabilität, VS: Vitalitätssystem; V: Vitalität, G: Geschlecht, cf: unsichere Bestimmung, §: Schutz nach BNatSchG, HH: Rote Liste Hamburg, Nds: Rote Liste Niedersachsen, SH: Rote Liste Schleswig-Holstein, D: Rote Liste Deutschland

# Erhebungsbogen

**B**

<b>Projekt</b>	Biotopkartierung Hamburg	<b>Interne Nr.</b>	8314
		<b>DK5   DK5-GK</b>	5626 5628
<b>Handlungsbedarf</b>	Nein	<b>DK5 - Name</b>	Neugraben-Nord
<b>Bearbeitung</b>	BRA	<b>Biotop-Nr.   alt</b>	125 224
<b>Räumliche Abbildung</b>	Fläche	<b>Kartierung</b>	08.10.2007
<b>Anzahl Abschnitte</b>	1	<b>Fläche / Länge [m<sup>2</sup>/m]</b>	44202,2782
		<b>Breite (lineare Abb.) [m]</b>	

## Teilflächenbeschreibung

<b>Teilflächentyp</b>		<b>Teilflächen-Nr.</b>	2
<b>Biotoptyp</b>	Seggen-, binsen- und/oder hochstaudenreiche Nasswiese nährstoffreicher Standorte (2000)	<b>Biotoptyp</b>	GNR
<b>- Zusatz</b>		<b>- gesetzl. Grundl.</b>	
<b>FFH-LRT</b>		<b>FFH-LRT</b>	
<b>Beschreibung</b>		<b>Entw.potential LRT</b>	
		<b>Hauptfläche</b>	
		<b>Flächenanteil</b>	50 %
		<b>FFH-Unters.Fläche</b>	Nein
		<b>Saatgutfläche</b>	Nein

## Zeigerwerte der Pflanzenartenliste (Auswertung)

<b>Standort</b>	<b>Belichtung</b>	sonnig	7,6
<b>Boden</b>	<b>Feuchte</b>	sehr naß	9,3
	<b>Stickstoff (N)</b>	stickstoffreich	7,2
	<b>Reaktion</b>	neutral	7,2
<b>Vegetation</b>	<b>Mahdverträglichkeit</b>	mäßig schnittverträglich (erster Schnitt nicht vor 1. Juli)	4,7
<b>Zeigerwerte</b>	<b>Futterwert</b>	mäßige Futterqualität	3,9
	<b>Wechselfeuchteanzeiger</b>		0
	<b>Giftpflanzen</b>		0
	<b>Überschw.anzeiger</b>		5

## Pflanzenartenliste

Gruppe / Pflanzenart	MS	M	W	Vs	St	PA	Ph	Sz	VS	V	G	cf	§	Rote Liste				
														HH	ND	SH	D	
<b>Tracheobionta (Gefäßpflanzen)</b>																		
Carex acuta (Schlank-Segge)	7	w		-														V
Carex pseudocyperus (Scheinzyper-Segge)	7	w		-														
Carex rostrata (Schnabel-Segge)	7	w		-													3	V
Comarum palustre (Sumpf-Blutauge)	7	w		-													V	3
Galium palustre (Sumpf-Labkraut)	7	w		-														
Glyceria fluitans (Flutender Schwaden)	7	d		-														
Glyceria maxima (Wasser-Schwaden)	7	h		-														
Hottonia palustris (Wasserfeder)	7	w		-										b	V		V	V
Juncus effusus (Flatter-Binse)	7	w		-														
<b>Anzahl Rote Liste Arten</b>														<b>3</b>	<b>4</b>	<b>1</b>		
<b>Anzahl Arten</b>										<b>9</b>								

MS: Mengensystem; M: Mengenangabe, W: Bewertung der Art (FFH-Monitoring), Vs: Vegetationsschicht, St: Status, PA: Autor Phänologie; Ph: Phänologie, Sz: Soziabilität, VS: Vitalitätssystem; V: Vitalität, G: Geschlecht, cf: unsichere Bestimmung, §: Schutz nach BNatSchG, HH: Rote Liste Hamburg, ND: Rote Liste Niedersachsen, SH: Rote Liste Schleswig-Holstein, D: Rote Liste Deutschland