

# Erhebungsbogen

**B**

<b>Projekt</b>	Biotopkartierung Hamburg		<b>Interne Nr.</b>	8348
			<b>DK5   DK5-GK</b>	<b>5626</b> 5628
<b>Handlungsbedarf</b>	Nein		<b>DK5 - Name</b>	Neugraben-Nord
<b>Bearbeitung</b>	BRA	<b>Kopie</b> Nein	<b>Biotop-Nr.   alt</b>	<b>123</b> 221
<b>Räumliche Abbildung</b>	Fläche		<b>Kartierung</b>	08.10.2007
<b>Anzahl Abschnitte</b>	1		<b>Fläche / Länge [m<sup>2</sup>/m]</b>	30428,9511
			<b>Breite (lineare Abb.) [m]</b>	

<b>Gesetzlicher Schutz</b>	<b>§ 30 (2) 2.5 Binsen- und seggenreiche Nasswiesen</b>	<b>Schutz nur teilweise</b>	<b>Nein</b>
----------------------------	---	-----------------------------	-------------

<b>Gesamtbewertung</b>	8	Hochgradig wertvoll
– <b>Alter</b>	8	Biotop hohen Alters, 200 bis 500 Jahre
– <b>Belastungsgrad</b>	7	Flächenhaft geringe oder Vorbelastung mit schwachem Einfluß
– <b>Ökolog. Funktion</b>	8	Wertbestimmender Bestandteil eines wertvollen Biotopkomplexes oder für den regionalen Biotopverbund.
– <b>Seltenheit</b>	8	Sehr seltener Biotoptyp, hohe Anteile seltener oder bedrohter Pflges., gesättigtes Artenspektrum, RL-Arten

## Bestandsbeschreibung

Großflächig homogenes, an der Bodenoberfläche relativ ebenes, feuchtes Grünland über Niedermoorstandort, regelmäßig gemäht, offenbar relativ artenreich, mit Zeigerarten der Kohldistelwiesen. Örtlich mit höheren Anteilen von Rohrglanzgras in den Beständen, mäßig wüchsig, vermutlich ausreichend ertragreich, im Süden ohne Gliederung durch Gruppen, bzw. nur eine Randgruppe, im Norden mit relativ frisch ausgehobenen Gruppen, die keine schutzwürdige Vegetation enthalten, relativ stark vom Wasserstand her abgesenkt sind, 0,5 m unter Gelände Wasser führen und deutliche Eisenockerbildungen zeigen. In der Fläche dominieren in Teilbereichen Süßgräser mit hohen Anteilen auch von Rotschwengel, der eine mäßige Aushagerung der Flächen anzeigt. Eingestreut kommen diverse weitere Wiesenarten vor. In Teilen handelt es sich um artenreiches, mesophiles Grünland, in Teilbereichen, die etwas niedriger liegen, dominieren die feuchtezeigenden Arten. Feuchtgrünland nimmt insgesamt rund 40 % der Fläche ein. Das Aushubmaterial der Gruppen im Norden ist ausgesprochen rot und eisenhaltig. Vermutlich neigen die Flächen deutlich zur Versauerung.

## Vorkommen an Biotoptypen

1	TF	Typ	HF	F.Anteil
2	BTYP	Biotoptyp	- gesetzl. Grundl.	
3	Zusatz	Zusatz zum Biotoptypen		
4	LRT	Lebensraumtyp		
1	1		Ja	100 %
2	GNA	Seggen-, binsen- und/oder hochstaudenreiche Nasswiese magerer, basenarmer Standorte (2000)		
1	2			0 %
2	XXX	Zuordnung eines Biotoptyps fehlt! (2000)		

## Räumliche Lage

<b>Lagebeschreibung</b>	'Gerdau', NO der Karte		<b>Hochwert (Y)</b>	5927365
<b>Nachbarnutzung/en</b>	Grünland, Gräben, Brachen		<b>Naturraum</b>	Altländer Randmoorsenke (671.22)
<b>Rechtswert (X)</b>	557410		<b>Gemarkung</b>	Neugraben (707)
<b>Bezirk</b>	Harburg		<b>Ramsargebiet</b>	<input type="checkbox"/> <b>EG-Vogelschutzgeb.</b> <input checked="" type="checkbox"/> <b>x</b>
<b>Stadtteil (OT-Nr.)</b>	Neugraben-Fischbek (715)		<b>Nationalpark</b>	<input type="checkbox"/>
<b>Digitaler Grünplan</b>	<input type="checkbox"/> <b>Hafengesamtgebiet</b>	<input type="checkbox"/>		
<b>Ausgleichsflächen</b>	<input checked="" type="checkbox"/> <b>Biosphärenreservat</b>	<input type="checkbox"/>		
<b>NSG / ND / LSG</b>	NSG Moorgürtel [ HH-703 / Anteil: 100% ]			
<b>FFH-GEBIET</b>				
<b>Wasserschutzgebiet</b>	Süderelbmarsch/Harburger Berge [ 3 / Anteil: 100% ]			

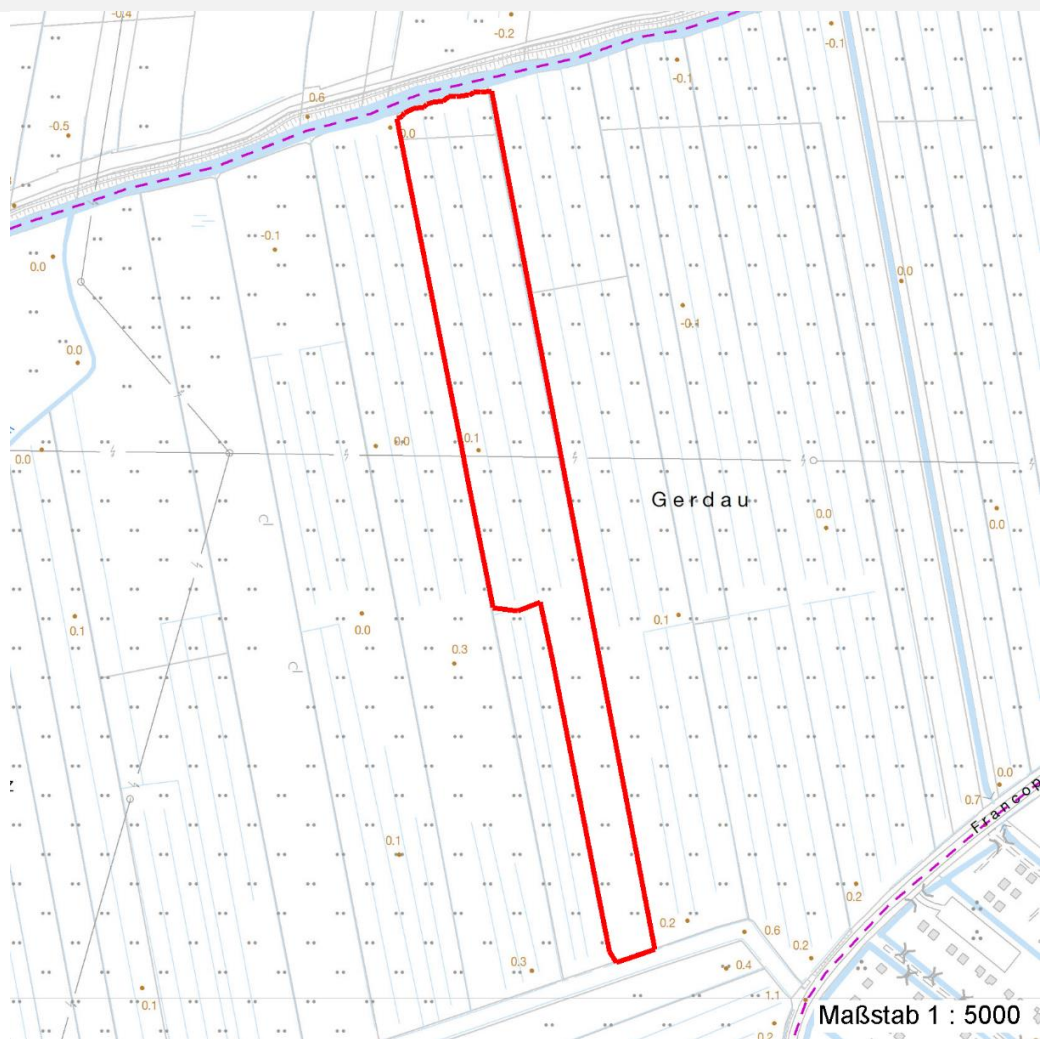
# Erhebungsbogen

**B**

<b>Projekt</b>	Biotopkartierung Hamburg	<b>Interne Nr.</b>	8348
		<b>DK5   DK5-GK</b>	5626 5628
		<b>DK5 - Name</b>	Neugraben-Nord
<b>Handlungsbedarf</b>	Nein	<b>Biotop-Nr.   alt</b>	123 221
<b>Bearbeitung</b>	BRA	<b>Kartierung</b>	08.10.2007
<b>Räumliche Abbildung</b>	Fläche	<b>Fläche / Länge [m<sup>2</sup>/m]</b>	30428,9511
<b>Anzahl Abschnitte</b>	1	<b>Breite (lineare Abb.) [m]</b>	

## Räumliche Lage

Karte



## Weitere Erhebungsbögen

Interne Nr.	Interne Nr. Zuordnung	DK5	Biotop-Nr.	Kartierung	Zuordnung	DK5 (GK)	Biotop-Nr. (alt)
8348	91582	5626	123	07.06.2015	K	5628	221
8348	8339	5626	51	05.07.1999	<	5628	109

Zuordnung: N = nachfolgende Kartierung, K = weitere Kartierungen (zeitlich vorher oder nachher)

## Foto

Interne Nr.	Index	Dateiname	Aufnahmerichtung
21670	0	5626_123_081007_1.JPG	

## Weitere Angaben

Merkmal	Wert
Auswertung	

# Erhebungsbogen

**B**

<b>Projekt</b>	Biotopkartierung Hamburg	<b>Interne Nr.</b>	8348
		<b>DK5   DK5-GK</b>	5626 5628
<b>Handlungsbedarf</b>	Nein	<b>DK5 - Name</b>	Neugraben-Nord
<b>Bearbeitung</b>	BRA	<b>Biotop-Nr.   alt</b>	123 221
<b>Räumliche Abbildung</b>	Fläche	<b>Kartierung</b>	08.10.2007
<b>Anzahl Abschnitte</b>	1	<b>Fläche / Länge [m<sup>2</sup>/m]</b>	30428,9511
		<b>Breite (lineare Abb.) [m]</b>	

## Weitere Angaben

Merkmal	Wert
Gefährdung / Einflüsse	Aktuell offenbar deutliche Entwässerung über frisch eingetiefte Gräben, offenbar zeitweilig bzw über Teilflächen erfolgende intensivierende Nutzung, Intensivierung der Entwässerung, deutliche Eisenockerbildung in den vom Wasserstand her deutlich abgesenkten Gräben.
Wertgesichtspunkte	In Teilen mit schutzwürdiger, alter Feuchtwiesenvegetation, in Teilen relativ artenreich, gut entwickelbare Fläche.
Maßnahmen	Wasserstand auf etwas höherem Niveau in den Gräben stabilisieren, Beete nach Möglichkeit extensiv als Mähwiesen weiterhin nutzen, Artenvielfalt fördern, eventuell in Teilbereichen Kalkung der Bestände erlauben.

## Foto

**Fotodatei** 5626\_123\_081007\_1.JPG  
**Bildbeschreibung**  
**Aufnahmerichtung**

**Fotodatei**  
**Bildbeschreibung**  
**Aufnahmerichtung**



## Teilflächenbeschreibung

<b>Teilflächentyp</b>		<b>Teilflächen-Nr.</b>	1
<b>Biotoptyp</b>	Seggen-, binsen- und/oder hochstaudenreiche Nasswiese magerer, basenarmer Standorte (2000)	<b>Biotoptyp</b>	GNA
<b>- Zusatz</b>		<b>- gesetzl. Grundl.</b>	
<b>FFH-LRT</b>		<b>FFH-LRT</b>	
<b>Beschreibung</b>		<b>Entw.potential LRT</b>	
		<b>Hauptfläche</b>	Ja
		<b>Flächenanteil</b>	100 %
		<b>FFH-Unters.Fläche</b>	Nein
		<b>Saatgutfläche</b>	Nein

# Erhebungsbogen

**B**

<b>Projekt</b>	Biotopkartierung Hamburg	<b>Interne Nr.</b>	8348
		<b>DK5   DK5-GK</b>	<b>5626</b> 5628
<b>Handlungsbedarf</b>	Nein	<b>DK5 - Name</b>	Neugraben-Nord
<b>Bearbeitung</b>	BRA	<b>Biotop-Nr.   alt</b>	<b>123</b> 221
<b>Räumliche Abbildung</b>	Fläche	<b>Kartierung</b>	08.10.2007
<b>Anzahl Abschnitte</b>	1	<b>Fläche / Länge [m<sup>2</sup>/m]</b>	30428,9511
		<b>Breite (lineare Abb.) [m]</b>	

## Weitere Angaben

Merkmal	Wert
<b>Boden</b>	
Feuchte	7 - feucht
Stickstoffgehalt	5 - mäßig stickstoffarm
<b>Standort, Relief</b>	
Belichtung	7 - halbsonnig
<b>Veg. - Soziologie</b>	
BfN Schlüssel	27.0.01 - Phragmitetalia (Röhrichte und Großseggenrieder) 27.0.01.03.2 - Caricion gracilis (Torfarme Großseggenrieder) 29.0.02 - Caricetalia fuscae (Saure Kleinseggenwiesen) 30.0.01.02 - Calthion (gedüngte Feuchtwiesen)

## Zeigerwerte der Pflanzenartenliste (Auswertung)

<b>Standort</b>	<b>Belichtung</b>	halbsonnig	6,9
<b>Boden</b>	<b>Feuchte</b>	feucht	7
	<b>Stickstoff (N)</b>	mäßig stickstoffarm	5,3
	<b>Reaktion</b>	schwach sauer	5,9
<b>Vegetation</b>	<b>Mahdverträglichkeit</b>	gut schnittverträglich	6,6
<b>Zeigerwerte</b>	<b>Futterwert</b>	mäßige Futterqualität	4,4
	<b>Wechselfeuchteanzeiger</b>		3
	<b>Giftpflanzen</b>		0
	<b>Überschw.anzeiger</b>		3

## Pflanzenartenliste

Gruppe / Pflanzenart	MS	M	W	Vs	St	PA	Ph	Sz	VS	V	G	cf	§	Rote Liste			
														HH	ND	SH	D
<b>Tracheobionta (Gefäßpflanzen)</b>																	
Bistorta officinalis (Schlangen-Knöterich)	7	w		-										3	2		
Calamagrostis canescens (Sumpf-Reitgras)	7	w		-													
Carex acuta (Schlank-Segge)	7	z		-													V
Carex nigra (Wiesen-Segge)	7	z		-											V		V
Cirsium oleraceum (Kohl-Kratzdistel)	7	z		-													
Festuca rubra (Rot-Schwingel)	7	h		-													
Filipendula ulmaria (Mädesüß)	7	w		-													
Glechoma hederacea (Gundermann)	7	z		-													
Glyceria fluitans (Flutender Schwaden)	7	z		-													
Glyceria maxima (Wasser-Schwaden)	7	z		-													
Holcus lanatus (Wolliges Honiggras)	7	h		-													
Juncus effusus (Flatter-Binse)	7	z		-													
Lathyrus pratensis (Wiesen-Platterbse)	7	z		-													
Persicaria amphibia (Wasser-Knöterich)	7	w		-													
Phalaris arundinacea (Rohr-Glanzgras)	7	z		-													
Plantago lanceolata (Spitz-Wegerich)	7	h		-													
Poa trivialis (Gewöhnliches Rispengras)	7	h		-													
Ranunculus repens (Kriechender Hahnenfuß)	7	z		-													
Taraxacum spec. (Löwenzahn)	7	z		-													

# Erhebungsbogen

**B**

<b>Projekt</b>	Biotopkartierung Hamburg	<b>Interne Nr.</b>	8348
		<b>DK5   DK5-GK</b>	<b>5626</b> 5628
<b>Handlungsbedarf</b>	Nein	<b>DK5 - Name</b>	Neugraben-Nord
<b>Bearbeitung</b>	BRA	<b>Biotop-Nr.   alt</b>	<b>123</b> 221
<b>Räumliche Abbildung</b>	Fläche	<b>Kartierung</b>	08.10.2007
<b>Anzahl Abschnitte</b>	1	<b>Fläche / Länge [m<sup>2</sup>/m]</b>	30428,9511
		<b>Breite (lineare Abb.) [m]</b>	

## Pflanzenartenliste

Gruppe / Pflanzenart	MS	M	W	Vs	St	PA	Ph	Sz	VS	V	G	cf	§	Rote Liste			
														HH	ND	SH	D
<b>Anzahl Rote Liste Arten</b>														2			
<b>Anzahl Arten</b>														19			

MS: Mengensystem; M: Mengenangabe, W: Bewertung der Art (FFH-Monitoring), Vs: Vegetationsschicht, St: Status, PA: Autor Phänologie; Ph: Phänologie, Sz: Soziabilität, VS: Vitalitätssystem; V: Vitalität, G: Geschlecht, cf: unsichere Bestimmung, §: Schutz nach BNatSchG, HH: Rote Liste Hamburg, Nds: Rote Liste Niedersachsen, SH: Rote Liste Schleswig-Holstein, D: Rote Liste Deutschland

## Teilflächenbeschreibung

<b>Teilflächentyp</b>		<b>Teilflächen-Nr.</b>	2
<b>Biotoptyp</b>	Zuordnung eines Biotoptyps fehlt! (2000)	<b>Biotoptyp</b>	XXX
- <b>Zusatz</b>		- <b>gesetzl. Grundl.</b>	
<b>FFH-LRT</b>		<b>FFH-LRT</b>	
<b>Beschreibung</b>		<b>Entw.potential LRT</b>	
		<b>Hauptfläche</b>	
		<b>Flächenanteil</b>	0 %
		<b>FFH-Unters.Fläche</b>	Nein
		<b>Saatgutfläche</b>	Nein

## Zeigerwerte der Pflanzenartenliste (Auswertung)

<b>Standort</b>	<b>Belichtung</b>	sonnig	7,5
<b>Boden</b>	<b>Feuchte</b>	sehr naß	8,7
	<b>Stickstoff (N)</b>	mäßig stickstoffarm bis stickstoffreich	5,6
	<b>Reaktion</b>	neutral	6,6
<b>Vegetation</b>	<b>Mahdverträglichkeit</b>	mäßig bis gut schnittverträglich (erster Schnitt nicht vor Mitte Juni)	6,3
<b>Zeigerwerte</b>	<b>Futterwert</b>	ausreichende Futterqualität	5
	<b>Wechselfeuchteanzeiger</b>		2
	<b>Giftpflanzen</b>		1
	<b>Überschw.anzeiger</b>		2

## Pflanzenartenliste

Gruppe / Pflanzenart	MS	M	W	Vs	St	PA	Ph	Sz	VS	V	G	cf	§	Rote Liste			
														HH	ND	SH	D
<b>Tracheobionta (Gefäßpflanzen)</b>																	
Agrostis stolonifera (Ausläufer-Straußgras)	7	h		-													
Alisma plantago-aquatica (Gewöhnlicher Froschlöffel)	7	w		-													
Calamagrostis canescens (Sumpf-Reitgras)	7	z		-													
Callitriche palustris agg. (Artengruppe Sumpf-Wasserstern)	7	h		-										3			
Carex rostrata (Schnabel-Segge)	7	w		-										3	V		
Glyceria fluitans (Flutender Schwaden)	7	h		-													
Lythrum salicaria (Blut-Weiderich)	7	w		-													

# Erhebungsbogen

**B**

<b>Projekt</b>	Biotopkartierung Hamburg		<b>Interne Nr.</b>	8348	
			<b>DK5   DK5-GK</b>	<b>5626</b>	5628
<b>Handlungsbedarf</b>	Nein		<b>DK5 - Name</b>	Neugraben-Nord	
<b>Bearbeitung</b>	BRA	<b>Kopie</b>	<b>Biotop-Nr.   alt</b>	<b>123</b>	221
<b>Räumliche Abbildung</b>	Fläche		<b>Kartierung</b>	08.10.2007	
<b>Anzahl Abschnitte</b>	1		<b>Fläche / Länge [m<sup>2</sup>/m]</b>	30428,9511	
			<b>Breite (lineare Abb.) [m]</b>		

## Pflanzenartenliste

Gruppe / Pflanzenart	MS	M	W	Vs	St	PA	Ph	Sz	VS	V	G	cf	§	Rote Liste			
														HH	ND	SH	D
<b>Anzahl Rote Liste Arten</b>														1	1	1	
<b>Anzahl Arten</b>														7			

MS: Mengensystem; M: Mengenangabe, W: Bewertung der Art (FFH-Monitoring), Vs: Vegetationsschicht, St: Status, PA: Autor Phänologie; Ph: Phänologie, Sz: Soziabilität, VS: Vitalitätssystem; V: Vitalität, G: Geschlecht, cf: unsichere Bestimmung, §: Schutz nach BNatSchG, HH: Rote Liste Hamburg, Nds: Rote Liste Niedersachsen, SH: Rote Liste Schleswig-Holstein, D: Rote Liste Deutschland