

Erhebungsbogen

B

Projekt	Biotopkartierung Hamburg	Interne Nr.	91582
		DK5 DK5-GK	5626 5628
Handlungsbedarf	Nein	DK5 - Name	Neugraben-Nord
Bearbeitung	HAAM	Biotop-Nr. alt	123 221
Räumliche Abbildung	Fläche	Kartierung	07.06.2015
Anzahl Abschnitte	1	Fläche / Länge [m²/m]	30428,9511
		Breite (lineare Abb.) [m]	

Gesetzlicher Schutz	§ 30 (2) 2.5 Binsen- und seggenreiche Nasswiesen	Schutz nur teilweise	Nein
----------------------------	--	-----------------------------	-------------

Gesamtbewertung	8	Hochgradig wertvoll
– Alter	8	Biotop hohen Alters, 200 bis 500 Jahre
– Belastungsgrad	7	Flächenhaft geringe oder Vorbelastung mit schwachem Einfluß
– Ökolog. Funktion	8	Wertbestimmender Bestandteil eines wertvollen Biotopkomplexes oder für den regionalen Biotopverbund.
– Seltenheit	8	Sehr seltener Biotoptyp, hohe Anteile seltener oder bedrohter Pflges., gesättigtes Artenspektrum, RL-Arten

Bestandsbeschreibung

Großflächige, homogene und ebene seggen- und binsenreiche Nasswiese auf Niedermoorstandort, die als Mähgrünland genutzt wird. Im Süden ohne Gliederung durch Gruppen, bzw. nur eine Randgruppe, im Norden sind Gruppen vorhanden, in denen Wasser-Schwaden dominiert. Die Fläche prägen die Süßgräser Rasen-Schmiele, Wolliges Honiggras, Rot-Schwingel, Ruchgras und Gemeines Rispengras die Fläche. Durchgehend sind regelmäßig die Seggenarten Zweizeilige Segge und Schlank-Segge zu finden. Schlangen-Knöterich, Wiesen-Schaumkraut, Mädesüß und Kuckucks-Lichtnelke tragen zum Blühspekt bei. Die derzeitige Bewirtschaftung sollte beibehalten werden.

Vorkommen an Biotoptypen

1	TF	Typ	HF	F.Anteil
2	BTYP	Biotoptyp		- gesetzl. Grundl.
3	Zusatz	Zusatz zum Biotoptypen		
4	LRT	Lebensraumtyp		
1	1		Ja	100 %
2	GNA	Seggen-, binsen- und/oder hochstaudenreiche Nasswiese magerer, basenarmer Standorte (2000)		

Räumliche Lage

Lagebeschreibung	'Gerdau', NO der Karte		
Nachbarnutzung/en	Grünländer verschiedener Ausprägung, Moorwettern, Gräben		
Rechtswert (X)	557410	Hochwert (Y)	5927365
Bezirk	Harburg	Naturraum	Altländer Randmoorsenke (671.22)
Stadtteil (OT-Nr.)	Neugraben-Fischbek (715)	Gemarkung	Neugraben (707)
Digitaler Grünplan	<input type="checkbox"/> Hafengesamtgebiet	<input type="checkbox"/> Ramsargebiet	<input type="checkbox"/> EG-Vogelschutzgeb. <input checked="" type="checkbox"/>
Ausgleichsflächen	<input checked="" type="checkbox"/> Biosphärenreservat	<input type="checkbox"/> Nationalpark	<input type="checkbox"/>
NSG / ND / LSG	NSG Moorgürtel [HH-703 / Anteil: 100%]		
FFH-GEBIET			
Wasserschutzgebiet	Süderelbmarsch/Harburger Berge [3 / Anteil: 100%]		

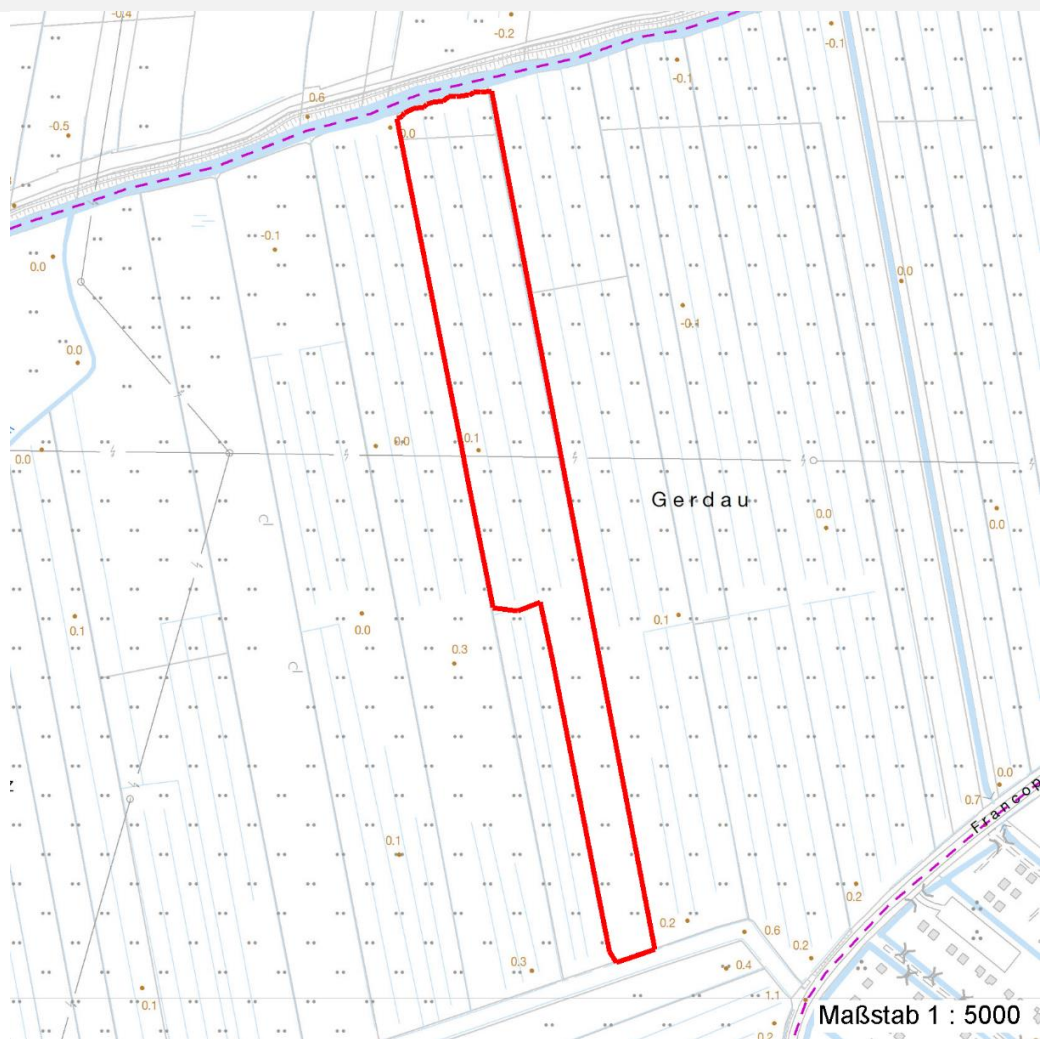
Erhebungsbogen

B

Projekt	Biotopkartierung Hamburg	Interne Nr.	91582
		DK5 DK5-GK	5626 5628
		DK5 - Name	Neugraben-Nord
Handlungsbedarf	Nein	Biotop-Nr. alt	123 221
Bearbeitung	HAAM	Kartierung	07.06.2015
Räumliche Abbildung	Fläche	Fläche / Länge [m²/m]	30428,9511
Anzahl Abschnitte	1	Breite (lineare Abb.) [m]	

Räumliche Lage

Karte



Weitere Erhebungsbögen

Interne Nr.	Interne Nr. Zuordnung	DK5	Biotop-Nr.	Kartierung	Zuordnung	DK5 (GK)	Biotop-Nr. (alt)
91582	8348	5626	123	08.10.2007	K	5628	221
91582	8339	5626	51	05.07.1999	<	5628	109

Zuordnung: N = nachfolgende Kartierung, K = weitere Kartierungen (zeitlich vorher oder nachher)

Foto

Interne Nr.	Index	Dateiname	Aufnahmerichtung
41260	0	5626_123_070615_1.JPG	S

Weitere Angaben

Merkmal	Wert
Auswertung	

Erhebungsbogen

B

Projekt	Biotopkartierung Hamburg	Interne Nr.	91582
		DK5 DK5-GK	5626 5628
Handlungsbedarf	Nein	DK5 - Name	Neugraben-Nord
Bearbeitung	HAAM	Biotop-Nr. alt	123 221
Räumliche Abbildung	Fläche	Kartierung	07.06.2015
Anzahl Abschnitte	1	Fläche / Länge [m²/m]	30428,9511
		Breite (lineare Abb.) [m]	

Weitere Angaben

Merkmal	Wert
Wertgesichtspunkte	In Teilen mit schutzwürdiger, alter Feuchtwiesenvegetation, in Teilen relativ artenreich, gut entwickelbare Fläche.
Maßnahmen	Beibehalten der aktuellen Nutzung / Pflege - 1.2 Wasserstand auf etwas höherem Niveau in den Gräben stabilisieren,

Foto

Fotodatei	5626_123_070615_1.JPG	Fotodatei
Bildbeschreibung		Bildbeschreibung
Aufnahmerichtung	S	Aufnahmerichtung



Teilflächenbeschreibung

Teilflächentyp		Teilflächen-Nr.	1
Biotoptyp	Seggen-, binsen- und/oder hochstaudenreiche Nasswiese magerer, basenarmer Standorte (2000)	Biotoptyp	GNA
- Zusatz		- gesetzl. Grundl.	
FFH-LRT		FFH-LRT	
Beschreibung		Entw.potential LRT	
		Hauptfläche	Ja
		Flächenanteil	100 %
		FFH-Unters.Fläche	Nein
		Saatgutfläche	Nein

Erhebungsbogen

B

Projekt	Biotopkartierung Hamburg		Interne Nr.	91582
			DK5 DK5-GK	5626 5628
Handlungsbedarf	Nein		DK5 - Name	Neugraben-Nord
Bearbeitung	HAAM	Kopie Ja	Biotop-Nr. alt	123 221
Räumliche Abbildung	Fläche		Kartierung	07.06.2015
Anzahl Abschnitte	1		Fläche / Länge [m²/m]	30428,9511
			Breite (lineare Abb.) [m]	

Weitere Angaben

Merkmal	Wert
Boden	
Feuchte	7 - feucht
Stickstoffgehalt	5 - mäßig stickstoffarm
Standort, Relief	
Belichtung	7 - halbsonnig
Veg. - Soziologie	
BfN Schlüssel	27.0.01 - Phragmitetalia (Röhrichte und Großseggenrieder) 27.0.01.03.2 - Caricion gracilis (Torfarme Großseggenrieder) 29.0.02 - Caricetalia fuscae (Saure Kleinseggenwiesen) 30.0.01.02 - Calthion (gedüngte Feuchtwiesen)

Zeigerwerte der Pflanzenartenliste (Auswertung)

Standort	Belichtung	halbsonnig	7
Boden	Feuchte	feucht	7,5
	Stickstoff (N)	mäßig stickstoffarm	4,9
	Reaktion	schwach sauer	6
Vegetation	Mahdverträglichkeit	mäßig bis gut schnittverträglich (erster Schnitt nicht vor Mitte Juni)	6,1
Zeigerwerte	Futterwert	geringwertiges Futter	3,4
	Wechselfeuchteanzeiger		4
	Giftpflanzen		1
	Überschw.anzeiger		2

Pflanzenartenliste

Gruppe / Pflanzenart	MS	M	W	Vs	St	PA	Ph	Sz	VS	V	G	cf	§	Rote Liste			
														HH	ND	SH	D
Tracheobionta (Gefäßpflanzen)																	
Anthoxanthum odoratum (Gewöhnliches Ruchgras)	7	h															
Bistorta officinalis (Schlangen-Knöterich)	7	w												3	2		
Cardamine pratensis (Wiesen-Schaumkraut)	7	w													V		
Carex acuta (Schlank-Segge)	7	h													V		
Carex disticha (Zweizeilige Segge)	7	h												V	V		
Carex nigra (Wiesen-Segge)	7	w												V	V		
Deschampsia cespitosa (Rasen-Schmiele)	7	h															
Festuca rubra (Rot-Schwingel)	7	h															
Filipendula ulmaria (Mädesüß)	7	w															
Glechoma hederacea (Gundermann)	7	z															
Glyceria maxima (Wasser-Schwaden)	7	l															
Holcus lanatus (Wolliges Honiggras)	7	h															
Juncus effusus (Flatter-Binse)	7	z															
Lathyrus pratensis (Wiesen-Platterbse)	7	w															
Lychnis flos-cuculi (Kuckucks-Lichtnelke)	7	w													3		
Plantago lanceolata (Spitz-Wegerich)	7	z															
Poa trivialis (Gewöhnliches Rispengras)	7	h															
Ranunculus repens (Kriechender Hahnenfuß)	7	z															
Rumex acetosa (Großer Sauerampfer)	7	z															
Scirpus sylvaticus (Wald-Simse)	7	l													V		

Erhebungsbogen

B

Projekt	Biotopkartierung Hamburg		Interne Nr.	91582	
			DK5 DK5-GK	5626	5628
Handlungsbedarf	Nein		DK5 - Name	Neugraben-Nord	
Bearbeitung	HAAM	Kopie	Ja	Biotop-Nr. alt	123 221
Räumliche Abbildung	Fläche		Kartierung	07.06.2015	
Anzahl Abschnitte	1		Fläche / Länge [m²/m]	30428,9511	
			Breite (lineare Abb.) [m]		

Pflanzenartenliste														Rote Liste			
Gruppe / Pflanzenart	MS	M	W	Vs	St	PA	Ph	Sz	VS	V	G	cf	§	HH	ND	SH	D
Anzahl Rote Liste Arten														3 7			
Anzahl Arten														20			

MS: Mengensystem; M: Mengenangabe, W: Bewertung der Art (FFH-Monitoring), Vs: Vegetationsschicht, St: Status, PA: Autor Phänologie; Ph: Phänologie, Sz: Soziabilität, VS: Vitalitätssystem; V: Vitalität, G: Geschlecht, cf: unsichere Bestimmung, §: Schutz nach BNatSchG, HH: Rote Liste Hamburg, Nds: Rote Liste Niedersachsen, SH: Rote Liste Schleswig-Holstein, D: Rote Liste Deutschland