

Erhebungsbogen

B

Projekt	Biotopkartierung Hamburg	Interne Nr.	8548
		DK5 DK5-GK	5626 5628
Handlungsbedarf	Nein	DK5 - Name	Neugraben-Nord
Bearbeitung	BRA	Biotop-Nr. alt	122 220
Räumliche Abbildung	Fläche	Kartierung	08.10.2007
Anzahl Abschnitte	1	Fläche / Länge [m²/m]	8594,12
		Breite (lineare Abb.) [m]	

Gesetzlicher Schutz	§ 30 (2) 2.4 Großseggenrieder	Schutz nur teilweise	Nein
----------------------------	-------------------------------	-----------------------------	-------------

Gesamtbewertung	8	Hochgradig wertvoll
– Alter	6	Biotop mittleren Alters, 50 bis 100 Jahre
– Belastungsgrad	8	geringe örtliche oder punktuelle Belastung
– Ökolog. Funktion	8	Wertbestimmender Bestandteil eines wertvollen Biotopkomplexes oder für den regionalen Biotopverbund.
– Seltenheit	8	Sehr seltener Biotoptyp, hohe Anteile seltener oder bedrohter Pflges., gesättigtes Artenspektrum, RL-Arten

Bestandsbeschreibung

Sehr feuchte Grünlandfläche in einem leicht welligem Gelände über Moorstandort mit flachem, kaum von den Nachbarflächen abgehobenen Gröben. Derzeit mit hochwüchsiger Vegetation, mit etwa 1 m hoch aufgewachsener Schlanksegge, die fast die gesamte Fläche beherrscht. Dazwischen etwas niederwüchsiger, offener Bereiche mit etwas Süßgrasvorkommen, im Wesentlichen aber von Seggen dominiert, mäßig artenreich, zwischen den Pflanzen regelmäßig auftretende Bestände von Mädesüß. Locker sind die offeneren Bereiche von Spitzwegerich durchsetzt. In den flachen Gröbenbereichen, die deutlich sumpfig und z.T. etwas wasserüberstaut sind, kommen niedermoortypische Arten wie Sumpf-Blutauge und Schnabelsegge vor. Insgesamt ist die Vegetation mäßig artenreich, durchsetzt von blühenden Hochstauden, bis zum Boden ausreichend belichtet, mit Vorkommen gefährdeter Arten unter anderem auch regelmäßigen Beständen von Wiesenknöterich. Die Fläche ist in 2007 nicht genutzt worden. Die Vegetation deutet jedoch darauf hin, dass die Brache bisher noch keine langen Zeiträume umfaßt.

Vorkommen an Biotoptypen

1	TF	Typ	HF	F.Anteil
2	BTYP	Biotoptyp	- gesetzl. Grundl.	
3	Zusatz	Zusatz zum Biotoptypen		
4	LRT	Lebensraumtyp		
1	1		Ja	100 %
2	NGG	Großseggenried nährstoffreicher Standorte (2000)		
4	kein LRT	kein Lebensraumtyp nach FFH-Richtlinie		

Räumliche Lage

Lagebeschreibung	'Gerdau', NO der Karte	
Nachbarnutzung/en	Grünland, Gräben, Brachen	
Rechtswert (X)	557433	Hochwert (Y) 5927140
Bezirk	Harburg	Naturraum Altländer Randmoorsenke (671.22)
Stadtteil (OT-Nr.)	Neugraben-Fischbek (715)	Gemarkung Neugraben (707)
Digitaler Grünplan	<input type="checkbox"/> Hafengesamtgebiet	<input type="checkbox"/> Ramsargebiet <input type="checkbox"/> EG-Vogelschutzgeb. <input checked="" type="checkbox"/> x
Ausgleichsflächen	<input type="checkbox"/> Biosphärenreservat	<input type="checkbox"/> Nationalpark
NSG / ND / LSG	NSG Moorgürtel [HH-703 / Anteil: 100%]	
FFH-GEBIET		
Wasserschutzgebiet	Süderelbmarsch/Harburger Berge [3 / Anteil: 100%]	

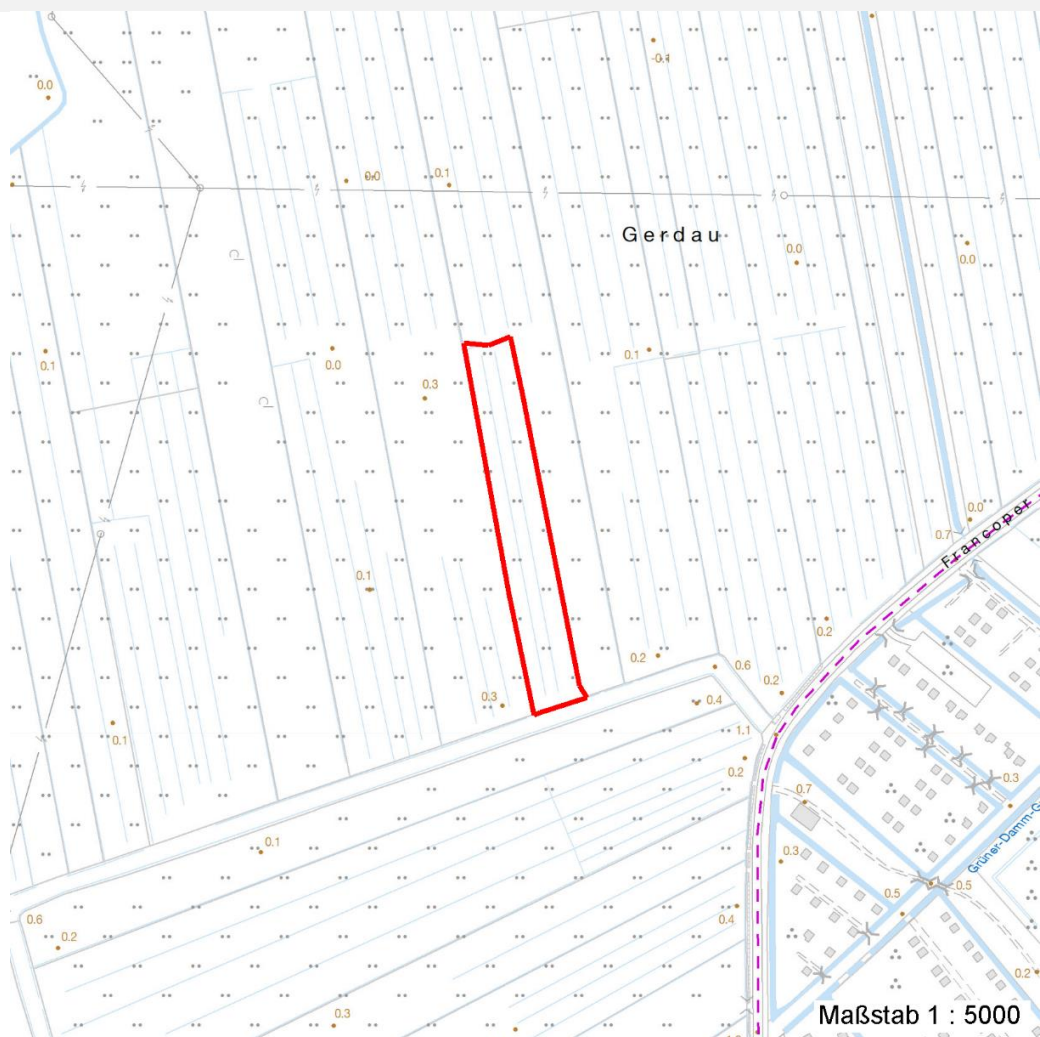
Erhebungsbogen

B

Projekt	Biotopkartierung Hamburg	Interne Nr.	8548
		DK5 DK5-GK	5626 5628
		DK5 - Name	Neugraben-Nord
Handlungsbedarf	Nein	Biotop-Nr. alt	122 220
Bearbeitung	BRA	Kartierung	08.10.2007
Räumliche Abbildung	Fläche	Fläche / Länge [m²/m]	8594,12
Anzahl Abschnitte	1	Breite (lineare Abb.) [m]	

Räumliche Lage

Karte



Weitere Erhebungsbögen

Interne Nr.	Interne Nr. Zuordnung	DK5	Biotop-Nr.	Kartierung	Zuordnung	DK5 (GK)	Biotop-Nr. (alt)
8548	91276	5626	122	07.06.2015	K	5628	220
8548	8339	5626	51	05.07.1999	<	5628	109

Zuordnung: N = nachfolgende Kartierung, K = weitere Kartierungen (zeitlich vorher oder nachher)

Foto

Interne Nr.	Index	Dateiname	Aufnahmerichtung
21663	0	5626_122_081007_1.JPG	

Weitere Angaben

Merkmal	Wert
Auswertung Gefährdung / Einflüsse	Potentiell gefährdet durch Nutzungsaufgabe.

Erhebungsbogen

B

Projekt	Biotopkartierung Hamburg	Interne Nr.	8548
		DK5 DK5-GK	5626 5628
Handlungsbedarf	Nein	DK5 - Name	Neugraben-Nord
Bearbeitung	BRA	Biotop-Nr. alt	122 220
Räumliche Abbildung	Fläche	Kartierung	08.10.2007
Anzahl Abschnitte	1	Fläche / Länge [m²/m]	8594,12
		Breite (lineare Abb.) [m]	

Weitere Angaben

Merkmal	Wert
Wertgesichtspunkte	Artenreiche, niedermoortypische Feuchtgrünlandvegetation mit Vorkommen seltener Arten in relativ großer Zahl, Moorstandort, grundwassernah.
Maßnahmen	Flächen weiterhin als Mähwiesen nutzen, Gruppen im Gebiet eventuell instandsetzen, um wenigstens oberflächlich nutzbare Teilbereiche zu erhalten.

Foto

Fotodatei 5626_122_081007_1.JPG

Bildbeschreibung
Aufnahmerichtung

Fotodatei

Bildbeschreibung
Aufnahmerichtung



Teilflächenbeschreibung

Teilflächentyp		Teilflächen-Nr.	1
Biotoptyp	Großseggenried nährstoffreicher Standorte (2000)	Biotoptyp	NGG
- Zusatz		- gesetzl. Grundl.	
FFH-LRT	kein Lebensraumtyp nach FFH-Richtlinie	FFH-LRT	kein LRT
Beschreibung		Entw.potential LRT	
		Hauptfläche	Ja
		Flächenanteil	100 %
		FFH-Unters.Fläche	Nein
		Saatgutfläche	Nein

Erhebungsbogen

B

Projekt	Biotopkartierung Hamburg	Interne Nr.	8548
		DK5 DK5-GK	5626 5628
Handlungsbedarf	Nein	DK5 - Name	Neugraben-Nord
Bearbeitung	BRA	Biotop-Nr. alt	122 220
Räumliche Abbildung	Fläche	Kartierung	08.10.2007
Anzahl Abschnitte	1	Fläche / Länge [m²/m]	8594,12
		Breite (lineare Abb.) [m]	

Zeigerwerte der Pflanzenartenliste (Auswertung)

Standort	Belichtung	halbsonnig	6,7
Boden	Feuchte	naß	7,7
	Stickstoff (N)	mäßig stickstoffarm	5,2
	Reaktion	schwach sauer	5,9
Vegetation	Mahdverträglichkeit	mäßig bis gut schnittverträglich (erster Schnitt nicht vor Mitte Juni)	5,7
Zeigerwerte	Futterwert	geringwertiges Futter	2,7
	Wechselfeuchteanzeiger		6
	Giftpflanzen		2
	Überschw.anzeiger		5

Pflanzenartenliste

Gruppe / Pflanzenart	MS	M	W	Vs	St	PA	Ph	Sz	VS	V	G	cf	§	Rote Liste					
														HH	ND	SH	D		
Tracheobionta (Gefäßpflanzen)																			
Agrostis canina (Hunds-Straußgras)	7	w		-											3		3		
Agrostis stolonifera (Ausläufer-Straußgras)	7	w		-															
Alopecurus pratensis (Wiesen-Fuchsschwanz)	7	h		-															
Bistorta officinalis (Schlangen-Knöterich)	7	z		-											3			2	
Cardamine pratensis (Wiesen-Schaumkraut)	7	w		-															V
Carex acuta (Schlank-Segge)	7	d		-															V
Carex disticha (Zweizeilige Segge)	7	z		-													V		V
Carex rostrata (Schnabel-Segge)	7	w		-											3				V
Cirsium oleraceum (Kohl-Kratzdistel)	7	z		-															
Comarum palustre (Sumpf-Blutauge)	7	w		-													V		3
Equisetum palustre (Sumpf-Schachtelhalm)	7	w		-															
Festuca rubra (Rot-Schwingel)	7	z		-															
Filipendula ulmaria (Mädesüß)	7	h		-															
Galium palustre (Sumpf-Labkraut)	7	w		-															
Glechoma hederacea (Gundermann)	7	h		-															
Glyceria fluitans (Flutender Schwaden)	7	w		-															
Lotus pedunculatus (Sumpf-Hornklee)	7	w		-															V
Lysimachia vulgaris (Gewöhnlicher Gilbweiderich)	7	w		-															
Lythrum salicaria (Blut-Weiderich)	7	w		-															
Phalaris arundinacea (Rohr-Glanzgras)	7	z		-															
Plantago lanceolata (Spitz-Wegerich)	7	w		-															
Poa trivialis (Gewöhnliches Rispengras)	7	z		-															
Ranunculus acris (Scharfer Hahnenfuß)	7	w		-															
Ranunculus repens (Kriechender Hahnenfuß)	7	z		-															
Rumex acetosa (Großer Sauerampfer)	7	w		-															
Scirpus sylvaticus (Wald-Simse)	7	z		-															V
Stellaria palustris (Sumpf-Sternmiere)	7	w		-													V	3	3
														Anzahl Rote Liste Arten		6	10	1	
														Anzahl Arten		27			

MS: Mengensystem; M: Mengenangabe, W: Bewertung der Art (FFH-Monitoring), Vs: Vegetationsschicht, St: Status, PA: Autor Phänologie; Ph: Phänologie, Sz: Soziabilität, VS: Vitalitätssystem; V: Vitalität, G: Geschlecht, cf: unsichere Bestimmung, §: Schutz nach BNatSchG, HH: Rote Liste Hamburg, Nds: Rote Liste Niedersachsen, SH: Rote Liste Schleswig-Holstein, D: Rote Liste Deutschland