

# Erhebungsbogen

**B**

<b>Projekt</b>	Biotopkartierung Hamburg	<b>Interne Nr.</b>	8367
		<b>DK5   DK5-GK</b>	<b>5626</b> 5628
<b>Handlungsbedarf</b>	Nein	<b>DK5 - Name</b>	Neugraben-Nord
<b>Bearbeitung</b>	BRA	<b>Biotop-Nr.   alt</b>	<b>100</b> 184
<b>Räumliche Abbildung</b>	Fläche	<b>Kartierung</b>	16.08.2007
<b>Anzahl Abschnitte</b>	1	<b>Fläche / Länge [m<sup>2</sup>/m]</b>	26154,4135
		<b>Breite (lineare Abb.) [m]</b>	

<b>Gesetzlicher Schutz</b>	§ 30 (2) 2.5 Binsen- und seggenreiche Nasswiesen	<b>Schutz nur teilweise</b>	<b>Nein</b>
----------------------------	--	-----------------------------	-------------

<b>Gesamtbewertung</b>	6 Wertvoll
– <b>Alter</b>	6 Biotop mittleren Alters, 50 bis 100 Jahre
– <b>Belastungsgrad</b>	6 Flächenhaft geringe oder örtlich stärkere oder Vorbelastung mit deutlichem Einfluß
– <b>Ökolog. Funktion</b>	5 Bedeutung in einem Biotopkomplex, für den lokalen Biotopverbund oder als Puffer
– <b>Seltenheit</b>	5 Seltener Biotoptyp, floristisch stark verarmt, ohne seltener Pflges. od. verbr. artenreicher Biotoptyp

## Bestandsbeschreibung

Großflächig, relativ homogene, gemähte Fläche auf Niedermoorstandort. In diesem Jahr bisher nicht gemäht, sehr grundfeucht, ohne gliedernde Gräben, mit im Norden v.a. dominierenden Beständen aus Rasenschmiele, im Süden etwas seggenreicher mit hohen Anteilen von Schlanksegge, vereinzelt Übergänge zu feuchten Hochstaudenfluren mit größeren Anteilen von Mädesüß. Im übrigen reich an Süßgräsern, relativ artenarm, sehr blütenarm, mäßig wüchsig mit Wuchshöhen um 50 cm. Tote Blattmasse deutet darauf hin, dass auch im vorausgegangenen Herbst keine Mahd stattgefunden hat.

## Vorkommen an Biotoptypen

1	TF	Typ	HF	F.Anteil
2	BTYP	Biotoptyp	- gesetzl. Grundl.	
3	Zusatz	Zusatz zum Biotoptypen		
4	LRT	Lebensraumtyp		
1	1		Ja	100 %
2	GNA	Seggen-, binsen- und/oder hochstaudenreiche Nasswiese magerer, basenarmer Standorte (2000)		
3	-	schlechte Ausprägung (strukturarm, gestört, fragmenthaft, arm an typischen Arten) (-)		

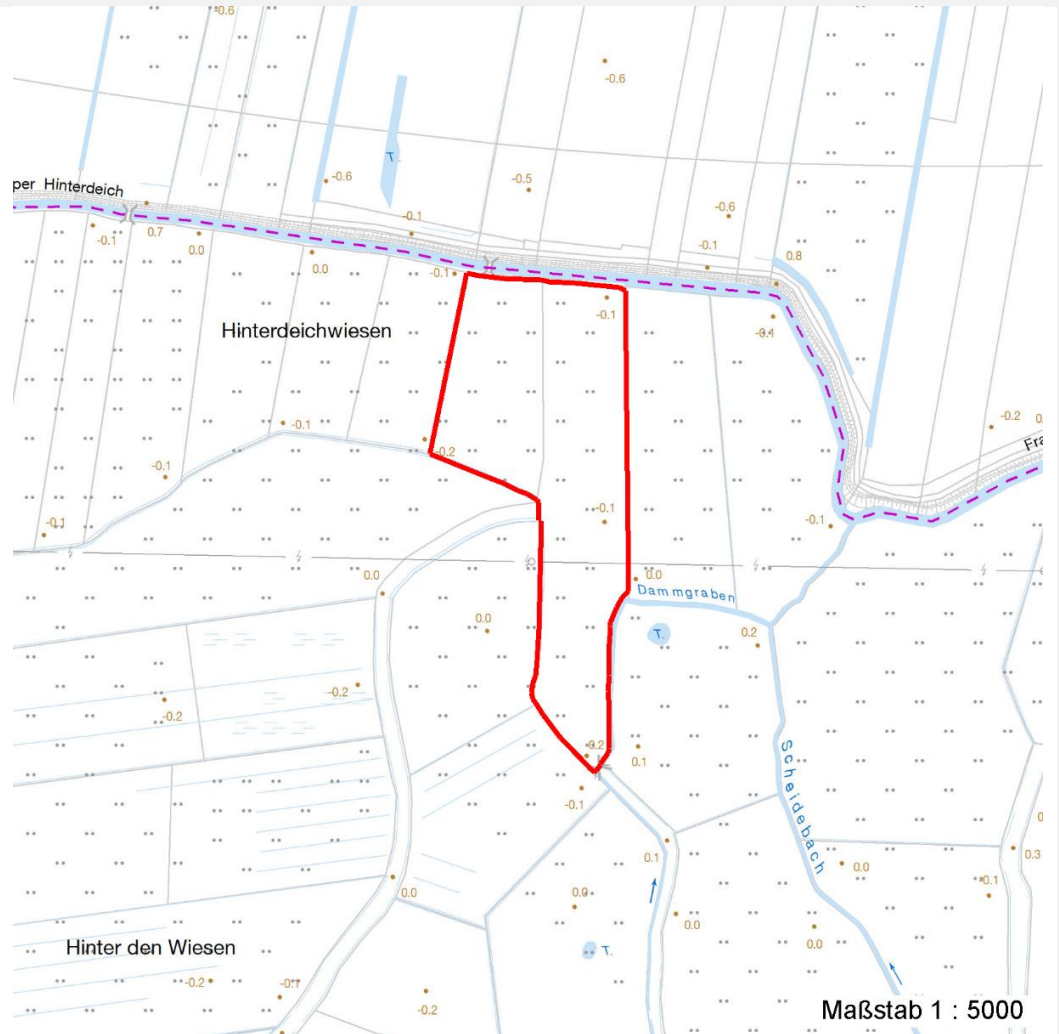
## Räumliche Lage

<b>Lagebeschreibung</b>	Südlich Moorwetteren	<b>Hochwert (Y)</b>	5927445
<b>Nachbarnutzung/en</b>	Grünland, Gräben	<b>Naturraum</b>	Altländer Randmoorsenke (671.22)
<b>Rechtswert (X)</b>	556530	<b>Gemarkung</b>	Fischbek (705)
<b>Bezirk</b>	Harburg	<b>Digitaler Grünplan</b>	<input type="checkbox"/> <b>Hafengesamtgebiet</b> <input type="checkbox"/> <b>Ramsargebiet</b> <input type="checkbox"/> <b>EG-Vogelschutzgeb.</b> <input checked="" type="checkbox"/>
<b>Stadtteil (OT-Nr.)</b>	Neugraben-Fischbek (715)	<b>Ausgleichsflächen</b>	<input checked="" type="checkbox"/> <b>Biosphärenreservat</b> <input type="checkbox"/> <b>Nationalpark</b> <input type="checkbox"/>
<b>Digitaler Grünplan</b>	<input type="checkbox"/> <b>Hafengesamtgebiet</b> <input type="checkbox"/> <b>Ramsargebiet</b> <input type="checkbox"/> <b>EG-Vogelschutzgeb.</b> <input checked="" type="checkbox"/>	<b>NSG / ND / LSG</b>	NSG Moorgürtel [ HH-703 / Anteil: 100% ]
<b>Ausgleichsflächen</b>	<input checked="" type="checkbox"/> <b>Biosphärenreservat</b> <input type="checkbox"/> <b>Nationalpark</b> <input type="checkbox"/>	<b>FFH-GEBIET</b>	
<b>NSG / ND / LSG</b>	NSG Moorgürtel [ HH-703 / Anteil: 100% ]	<b>Wasserschutzgebiet</b>	Süderelbmarsch/Harburger Berge [ 2 / Anteil: < 1% ], Süderelbmarsch/Harburger Berge [ 3 / Anteil: 100% ]

<b>Projekt</b>	Biotopkartierung Hamburg	<b>Interne Nr.</b>	8367
		<b>DK5   DK5-GK</b>	5626 5628
<b>Handlungsbedarf</b>	Nein	<b>DK5 - Name</b>	Neugraben-Nord
<b>Bearbeitung</b>	BRA	<b>Biotop-Nr.   alt</b>	100 184
<b>Räumliche Abbildung</b>	Fläche	<b>Kartierung</b>	16.08.2007
<b>Anzahl Abschnitte</b>	1	<b>Fläche / Länge [m<sup>2</sup>/m]</b>	26154,4135
		<b>Breite (lineare Abb.) [m]</b>	

Räumliche Lage

Karte



Weitere Erhebungsbögen

Interne Nr.	Interne Nr. Zuordnung	DK5	Biotop-Nr.	Kartierung	Zuordnung	DK5 (GK)	Biotop-Nr. (alt)
8367	91271	5626	394	19.06.2015	N	5628	184
8367	8435	5626	38	20.06.1999	>	5628	93
8367	8537	5626	75	23.09.1999	>	5628	137

Zuordnung: N = nachfolgende Kartierung, K = weitere Kartierungen (zeitlich vorher oder nachher)

Foto

Interne Nr.	Index	Dateiname	Aufnahmerichtung
8683	0	5626_100_160807_1.JPG	
8684	0	5626_100_160807_2.JPG	

<b>Projekt</b>	Biotopkartierung Hamburg	<b>Interne Nr.</b>	8367
		<b>DK5   DK5-GK</b>	<b>5626</b> 5628
<b>Handlungsbedarf</b>	Nein	<b>DK5 - Name</b>	Neugraben-Nord
<b>Bearbeitung</b>	BRA	<b>Biotop-Nr.   alt</b>	<b>100</b> 184
<b>Räumliche Abbildung</b>	Fläche	<b>Kartierung</b>	16.08.2007
<b>Anzahl Abschnitte</b>	1	<b>Fläche / Länge [m<sup>2</sup>/m]</b>	26154,4135
		<b>Breite (lineare Abb.) [m]</b>	

**Weitere Angaben**

Merkmal	Wert
<b>Auswertung</b>	
Gefährdung / Einflüsse	Relativ artenarm, sehr hoher Anteil landwirtschaftlich schlecht verwertbarer Rasenschmiele, unternutzt, leicht verfilzend.
Wertgesichtspunkte	Vereinzelte Vorkommen von Wiesen-Knöterich und vermutlich einzelner weiterer seltener Arten.
Maßnahmen	Fläche etwas intensiver mähen, eventuell in Teilbereichen zumindest auch kalken, langfristig Anreicherung der Artenvielfalt anstreben.
<b>Grünland</b>	
Aufnahmeart	Veg.aufnahme
Produktivität	gering - mäßig produktiver Standort
Nutzungsintensität	gering - < 1GVE/ha, meist nur einmalige Mahd
Verh. Prod.-Nutz.	ausgeglichen - Produktivität und Nutzung sind ausgeglichen
Bewirtschaftungsstadium	vor dem 1. Schnitt/Auftrieb
<b>Grünl. Auswert.</b>	
Mängel / Defizite	Relativ artenarm, schlecht nutzbares Futter (Rasenschmiele)
Entwicklungstendenzen	Verarmung auch gegenüber der Vorkartierung: Ausbreitung der Rasenschmiele
Entwicklungsziele	Zurückdrängen der Rasenschmiele; Förderung der Vielfalt

**Foto**

**Fotodatei**      5626\_100\_160807\_1.JPG

**Bildbeschreibung**  
**Aufnahmerichtung**



**Fotodatei**      5626\_100\_160807\_2.JPG

**Bildbeschreibung**  
**Aufnahmerichtung**



# Erhebungsbogen

**B**

<b>Projekt</b>	Biotopkartierung Hamburg	<b>Interne Nr.</b>	8367
		<b>DK5   DK5-GK</b>	<b>5626</b> 5628
<b>Handlungsbedarf</b>	Nein	<b>DK5 - Name</b>	Neugraben-Nord
<b>Bearbeitung</b>	BRA	<b>Biotop-Nr.   alt</b>	<b>100</b> 184
<b>Räumliche Abbildung</b>	Fläche	<b>Kartierung</b>	16.08.2007
<b>Anzahl Abschnitte</b>	1	<b>Fläche / Länge [m<sup>2</sup>/m]</b>	26154,4135
		<b>Breite (lineare Abb.) [m]</b>	

## Teilflächenbeschreibung

<b>Teilflächentyp</b>		<b>Teilflächen-Nr.</b>	1
<b>Biotoptyp</b>	Seggen-, binsen- und/oder hochstaudenreiche Nasswiese magerer, basenarmer Standorte (2000)	<b>Biotoptyp</b>	GNA
<b>- Zusatz</b>	schlechte Ausprägung (strukturarm, gestört, fragmenthaft, arm an typischen Arten) (-)	<b>- gesetzl. Grundl.</b>	
<b>FFH-LRT Beschreibung</b>		<b>FFH-LRT Entw.potential LRT</b>	
		<b>Hauptfläche</b>	Ja
		<b>Flächenanteil</b>	100 %
		<b>FFH-Unters.Fläche</b>	Nein
		<b>Saatgutfläche</b>	Nein

## Weitere Angaben

Merkmal	Wert
<b>Boden</b>	
Bodentyp	HN - Niedermoor
Humosität	H - Torf
Feuchte	7 - feucht
Stickstoffgehalt	4 - mäßig bis stickstoffarm
<b>Standort, Relief</b>	
Neigung - Gelände	N0 - nicht geneigt (<2 %)
Belichtung	7 - halbsonnig
Luft	windexponiert
<b>Veg. - Deckg./Ant.</b>	
Gesamt	95 %
1. Krautschicht	95 %
<b>Veg. - Höhe</b>	
Gesamt, durchschn.	0.50 m
<b>Veg. - Soziologie</b>	
BfN Schlüssel	27.0.01 - Phragmitetalia (Röhrichte und Großseggenrieder) 30.0.01.02 - Calthion (gedüngte Feuchtwiesen)

## Zeigerwerte der Pflanzenartenliste (Auswertung)

<b>Standort</b>	<b>Belichtung</b>	halbsonnig	6,7
<b>Boden</b>	<b>Feuchte</b>	feucht	6,9
	<b>Stickstoff (N)</b>	mäßig bis stickstoffarm	4
	<b>Reaktion</b>	schwach sauer	5,9
<b>Vegetation</b>	<b>Mahdverträglichkeit</b>	mäßig bis gut schnittverträglich (erster Schnitt nicht vor Mitte Juni)	5,6
<b>Zeigerwerte</b>	<b>Futterwert</b>	geringwertiges Futter	3,2
	<b>Wechselfeuchteanzeiger</b>		4
	<b>Giftpflanzen</b>		0
	<b>Überschw.anzeiger</b>		1

# Erhebungsbogen

**B**

<b>Projekt</b>	Biotopkartierung Hamburg		<b>Interne Nr.</b>	8367	
			<b>DK5   DK5-GK</b>	<b>5626</b>	5628
<b>Handlungsbedarf</b>	Nein		<b>DK5 - Name</b>	Neugraben-Nord	
<b>Bearbeitung</b>	BRA	<b>Kopie</b>	<b>Biotop-Nr.   alt</b>	<b>100</b>	184
<b>Räumliche Abbildung</b>	Fläche		<b>Kartierung</b>	16.08.2007	
<b>Anzahl Abschnitte</b>	1		<b>Fläche / Länge [m<sup>2</sup>/m]</b>	26154,4135	
			<b>Breite (lineare Abb.) [m]</b>		

## Pflanzenartenliste

Gruppe / Pflanzenart	MS	M	W	Vs	St	PA	Ph	Sz	VS	V	G	cf	Rote Liste					
													§	HH	ND	SH	D	
<b>Tracheobionta (Gefäßpflanzen)</b>																		
Alopecurus pratensis (Wiesen-Fuchsschwanz)	1	r		-														
Bistorta officinalis (Schlangen-Knöterich)	1	+		-												3		2
Carex acuta (Schlank-Segge)	1	2a		-														V
Carex pairae (Pairas Segge)	1	r		-												3		
Cirsium oleraceum (Kohl-Kratzdistel)	1	r		-														
Deschampsia cespitosa (Rasen-Schmiele)	1	3		-														
Festuca rubra (Rot-Schwingel)	1	2a		-														
Filipendula ulmaria (Mädesüß)	1	1		-														
Glyceria maxima (Wasser-Schwaden)	1	+		-														
Holcus lanatus (Wolliges Honiggras)	1	2b		-														
Juncus effusus (Flatter-Binse)	1	1		-														
Lathyrus pratensis (Wiesen-Platterbse)	1	r		-														
Lythrum salicaria (Blut-Weiderich)	1	r		-														
Phalaris arundinacea (Rohr-Glanzgras)	1	+		-														
Phragmites australis (Schilf)	1	r		-														
Poa trivialis (Gewöhnliches Rispengras)	1	+		-														
Potentilla anserina (Gänse-Fingerkraut)	1	+		-														
Rumex acetosa (Großer Sauerampfer)	1	+		-														
Urtica dioica (Große Brennessel)	1	r		-														
<b>Anzahl Rote Liste Arten</b>															<b>2</b>		<b>2</b>	
<b>Anzahl Arten</b>																		<b>19</b>

MS: Mengensystem; M: Mengenangabe, W: Bewertung der Art (FFH-Monitoring), Vs: Vegetationsschicht, St: Status, PA: Autor Phänologie; Ph: Phänologie, Sz: Soziabilität, VS: Vitalitätssystem; V: Vitalität, G: Geschlecht, cf: unsichere Bestimmung, §: Schutz nach BNatSchG, HH: Rote Liste Hamburg, Nds: Rote Liste Niedersachsen, SH: Rote Liste Schleswig-Holstein, D: Rote Liste Deutschland

## Tierartenliste

	Rote Liste				FFH						
	B	A	S	G	HH	ND	SH	D	II	IV	V
1	<b>B</b> ArtSchG				<b>FFH</b>						
2	<b>Anzahl</b>				<b>Anzahltyp</b>						
3	<b>Anzahl geschätzt</b>				<b>Geschlecht</b>						
4	<b>Methode</b>				<b>Verhalten</b>						
5	<b>Nachweis</b>										
<b>Libellen</b>											
Sympetrum danae (Schwarze Heidelibelle)	1	b									
	2	1									
	3										
	4										