

# Erhebungsbogen

**B**

<b>Projekt</b>	Biotopkartierung Hamburg, Datenbestand aus FoxPro	<b>Interne Nr.</b>	7912
		<b>DK5   DK5-GK</b>	<b>5624</b> 5626
<b>Handlungsbedarf</b>	Nein	<b>DK5 - Name</b>	Neugraben
<b>Bearbeitung</b>	KAF	<b>Biotop-Nr.   alt</b>	<b>52</b> 102
<b>Räumliche Abbildung</b>	Fläche	<b>Kartierung</b>	15.10.1980
<b>Anzahl Abschnitte</b>	4	<b>Fläche / Länge [m<sup>2</sup>/m]</b>	101539,3751
		<b>Breite (lineare Abb.) [m]</b>	

**Gesetzlicher Schutz**      **\_ kein gesetzl. Schutz kein gesetzlich geschütztes Biotop**      **Schutz nur teilweise**      **Nein**

**Gesamtbewertung**      0      keine Angabe

- **Alter**
- **Belastungsgrad**
- **Ökolog. Funktion**
- **Seltenheit**

## Bestandsbeschreibung

Trockener Stieleichen-Birken-Wald WLE, bis vor ca. 20 Jahren größtenteils als Kratt genutzt, weniger als 30% Nadelholzanteil.

Baumschicht: fast geschlossen, Höhe 15m,

Strauchschicht: gering,

Krautschicht: überwiegend vorhanden.

Nutzungsbenachbarung: Siedlung, Erholung

Wertstufe: 7

Spezielle Nutzungen: Erholung, Wandern

Nutzungsintensität:

Vorkommende Pflanzengesellschaften: keine

## Vorkommen an Biotoptypen

1	TF	Typ	HF	F.Anteil
2	BTYP	Biotoptyp		- gesetzl. Grundl.
3	Zusatz	Zusatz zum Biotoptypen		
4	LRT	Lebensraumtyp		
1	1		Ja	90 %
2	WQ	Bodensaurer Eichen-Mischwald (2000)		
4	kein LRT	kein Lebensraumtyp nach FFH-Richtlinie		
1	2			5 %
2	TC	Zwergstrauch-Heiden (2000)		
4	kein LRT	kein Lebensraumtyp nach FFH-Richtlinie		

## Räumliche Lage

<b>Lagebeschreibung</b>	Falkenberg, Scheinberg		
<b>Nachbarnutzung/en</b>			
<b>Rechtswert (X)</b>	557592	<b>Hochwert (Y)</b>	5924779
<b>Bezirk</b>	Harburg	<b>Naturraum</b>	Harburger Berge (640.00)
<b>Stadtteil (OT-Nr.)</b>	Neugraben-Fischbek (715)	<b>Gemarkung</b>	Neugraben (707)

# Erhebungsbogen

**B**

<b>Projekt</b>	Biotopkartierung Hamburg, Datenbestand aus FoxPro	<b>Interne Nr.</b>	7912
		<b>DK5   DK5-GK</b>	<b>5624</b> 5626
		<b>DK5 - Name</b>	Neugraben
<b>Handlungsbedarf</b>	Nein	<b>Biotop-Nr.   alt</b>	<b>52</b> 102
<b>Bearbeitung</b>	KAF	<b>Kartierung</b>	15.10.1980
<b>Räumliche Abbildung</b>	Fläche	<b>Fläche / Länge [m²/m]</b>	101539,3751
<b>Anzahl Abschnitte</b>	4	<b>Breite (lineare Abb.) [m]</b>	

## Räumliche Lage

**Digitaler Grünplan**

**Hafengesamtgebiet**

**Ramsargebiet**

**EG-Vogelschutzgeb.**

**Ausgleichsflächen**

**Biosphärenreservat**

**Nationalpark**

**NSG / ND / LSG**

LSG Fischbek, Neugraben [ HH-2011 / Anteil: 20% ], NSG Fischbeker Heide [ HH-701 / Anteil: 70% ]

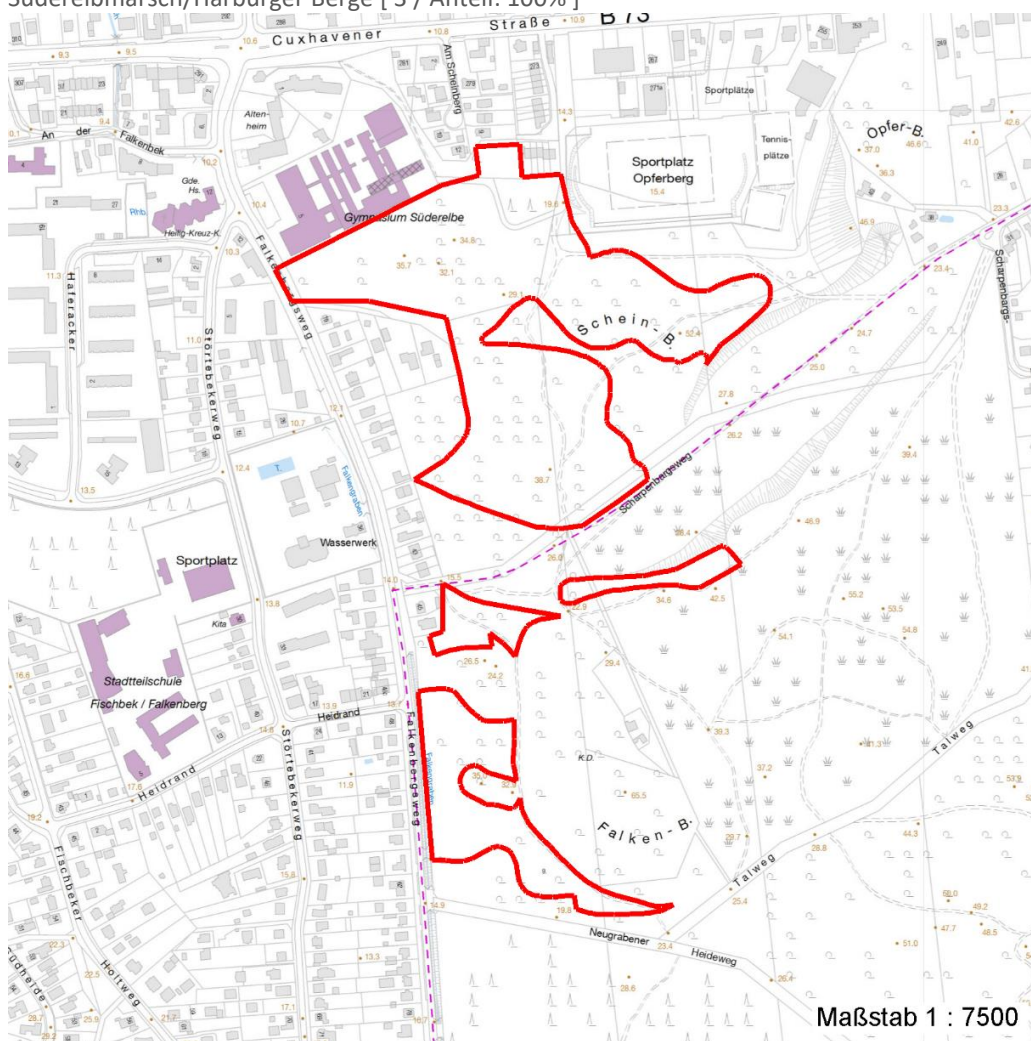
**FFH-GEBIET**

Fischbeker Heide [ DE 2525-301 / Anteil: 70% ]

**Wasserschutzgebiet**

Süderelbmarsch/Harburger Berge [ 3 / Anteil: 100% ]

**Karte**



## Weitere Erhebungsbögen

Interne Nr.	Interne Nr. Zuordnung	DK5	Biotop-Nr.	Kartierung	Zuordnung	DK5 (GK)	Biotop-Nr. (alt)
7912	107988	5422	390	16.09.2016	N		
7912	7926	5624	25	06.07.2000	N	5626	50
7912	8119	5624	26	06.07.2000	N	5626	51
7912	8020	5624	29	06.07.2000	N	5626	54
7912	8014	5624	30	06.07.2000	N	5626	55
7912	7922	5624	31	06.07.2000	N	5626	56
7912	8210	5624	34	06.07.2000	N	5626	59

17.04.2020

Seite 2 von 4

## Erhebungsbogen

**B**

<b>Projekt</b>	Biotopkartierung Hamburg, Datenbestand aus FoxPro	<b>Interne Nr.</b>	7912
		<b>DK5   DK5-GK</b>	<b>5624</b> 5626
<b>Handlungsbedarf</b>	Nein	<b>DK5 - Name</b>	Neugraben
<b>Bearbeitung</b>	KAF	<b>Biotop-Nr.   alt</b>	<b>52</b> 102
<b>Räumliche Abbildung</b>	Fläche	<b>Kartierung</b>	15.10.1980
<b>Anzahl Abschnitte</b>	4	<b>Fläche / Länge [m<sup>2</sup>/m]</b>	101539,3751
		<b>Breite (lineare Abb.) [m]</b>	

### Weitere Erhebungsbögen

Interne Nr.	Interne Nr. Zuordnung	DK5	Biotop-Nr.	Kartierung	Zuordnung	DK5 (GK)	Biotop-Nr. (alt)
7912	7977	5624	36	06.07.2000	N	5626	61
7912	8092	5624	37	06.07.2000	N	5626	62
7912	7946	5624	51	06.07.2000	N	5626	101

Zuordnung: N = nachfolgende Kartierung, K = weitere Kartierungen (zeitlich vorher oder nachher)

### Weitere Angaben

Merkmal	Wert
---------	------

#### Auswertung

Gefährdung / Einflüsse	Trittbelastung durch Erholungsnutzung Veränderung der Artenzusammensetzung, Trittschäden
Wertgesichtspunkte	Kulturhistorische Bedeutung durch ehemalige Krattwaldnutzung Nieder- bzw. Krattwald Reste von kulturhistorisch typischen Strukturen
Bedeutung für Tiergruppe	Vögel
Maßnahmen	Pflegehieb Auslichten Auslichten von Kiefern Stockschlag

### Teilflächenbeschreibung

<b>Teilflächentyp</b>		<b>Teilflächen-Nr.</b>	1
<b>Biotoptyp</b>	Bodensaurer Eichen-Mischwald (2000)	<b>Biotoptyp</b>	WQ
<b>- Zusatz</b>		<b>- gesetzl. Grundl.</b>	
<b>FFH-LRT</b>	kein Lebensraumtyp nach FFH-Richtlinie	<b>FFH-LRT</b>	kein LRT
<b>Beschreibung</b>		<b>Entw.potential LRT</b>	
Standort: Substrat: Sand		<b>Hauptfläche</b>	Ja
		<b>Flächenanteil</b>	90 %
		<b>FFH-Unters.Fläche</b>	Nein
		<b>Saatgutfläche</b>	Nein

### Weitere Angaben

Merkmal	Wert
---------	------

<b>Standort, Relief</b>	
Relief	keine Angaben, da alter B-Bogen

# Erhebungsbogen

**B**

<b>Projekt</b>	Biotopkartierung Hamburg, Datenbestand aus FoxPro	<b>Interne Nr.</b>	7912
		<b>DK5   DK5-GK</b>	<b>5624</b> 5626
<b>Handlungsbedarf</b>	Nein	<b>DK5 - Name</b>	Neugraben
<b>Bearbeitung</b>	KAF	<b>Biotop-Nr.   alt</b>	<b>52</b> 102
<b>Räumliche Abbildung</b>	Fläche	<b>Kartierung</b>	15.10.1980
<b>Anzahl Abschnitte</b>	4	<b>Fläche / Länge [m<sup>2</sup>/m]</b>	101539,3751
		<b>Breite (lineare Abb.) [m]</b>	

## Zeigerwerte der Pflanzenartenliste (Auswertung)

<b>Standort</b>	<b>Belichtung</b>	halbsonnig	6,6
<b>Boden</b>	<b>Feuchte</b>		
	<b>Stickstoff (N)</b>	sehr stickstoffarm	2,3
	<b>Reaktion</b>	sehr sauer	2,3
<b>Vegetation</b>	<b>Mahdverträglichkeit</b>	nicht völlig schnittunverträglich aber sehr schnittempfindlich	2,3
<b>Zeigerwerte</b>	<b>Futterwert</b>	fast wertloses Futter	1
	<b>Wechselfeuchteanzeiger</b>		0
	<b>Giftpflanzen</b>		0
	<b>Überschw.anzeiger</b>		0

## Pflanzenartenliste

Gruppe / Pflanzenart	MS	M	W	Vs	St	PA	Ph	Sz	VS	V	G	cf	§	Rote Liste				
														HH	ND	SH	D	
<b>Tracheobionta (Gefäßpflanzen)</b>																		
Betula pendula (Hänge-Birke)	7	X		-														
Calluna vulgaris (Besenheide)	7	X		-												3		V
Deschampsia flexuosa (Draht-Schmiele)	7	X		-														
Pinus sylvestris (Wald-Kiefer)	7	X		-														
Quercus robur (Stiel-Eiche)	7	X		-														
Sorbus aucuparia (Eberesche)	7	X		-														
Vaccinium myrtillus (Gewöhnliche Heidelbeere)	7	X		-														
<b>Anzahl Rote Liste Arten</b>														<b>1</b>	<b>1</b>			
<b>Anzahl Arten</b>														<b>7</b>				

MS: Mengensystem; M: Mengenangabe, W: Bewertung der Art (FFH-Monitoring), Vs: Vegetationsschicht, St: Status, PA: Autor Phänologie; Ph: Phänologie, Sz: Soziabilität, VS: Vitalitätssystem; V: Vitalität, G: Geschlecht, cf: unsichere Bestimmung, §: Schutz nach BNatSchG, HH: Rote Liste Hamburg, Nds: Rote Liste Niedersachsen, SH: Rote Liste Schleswig-Holstein, D: Rote Liste Deutschland

## Teilflächenbeschreibung

<b>Teilflächentyp</b>		<b>Teilflächen-Nr.</b>	2
<b>Biotoptyp</b>	Zwergstrauch-Heiden (2000)	<b>Biotoptyp</b>	TC
- <b>Zusatz</b>		- <b>gesetzl. Grundl.</b>	
<b>FFH-LRT</b>	kein Lebensraumtyp nach FFH-Richtlinie	<b>FFH-LRT</b>	kein LRT
<b>Beschreibung</b>		<b>Entw.potential LRT</b>	
		<b>Hauptfläche</b>	
		<b>Flächenanteil</b>	5 %
		<b>FFH-Unters.Fläche</b>	Nein
		<b>Saatgutfläche</b>	Nein