

Erhebungsbogen

B

Projekt	FFH-Monitoring	Interne Nr.	7958
		DK5 DK5-GK	5624 5626
Handlungsbedarf	Nein	DK5 - Name	Neugraben
Bearbeitung	NET	Biotop-Nr. alt	47 73
Räumliche Abbildung	Fläche	Kartierung	15.05.2008
Anzahl Abschnitte	1	Fläche / Länge [m²/m]	38646,445
		Breite (lineare Abb.) [m]	

Gesetzlicher Schutz **_ kein gesetzl. Schutz kein gesetzlich geschütztes Biotop** **Schutz nur teilweise** **Nein**

Gesamtbewertung	8	Hochgradig wertvoll
– Alter	8	Biotop hohen Alters, 200 bis 500 Jahre
– Belastungsgrad	7	Flächenhaft geringe oder Vorbelastung mit schwachem Einfluß
– Ökolog. Funktion	8	Wertbestimmender Bestandteil eines wertvollen Biotopkomplexes oder für den regionalen Biotopverbund.
– Seltenheit	7	Seltener Biotoptyp, mit seltenen oder bedrohten Pflges., gesättigtes Artenspektrum, einige RL-Arten

Bestandsbeschreibung

Der Buchen-Eichen-Wald weist mit seinen zahlreichen vielstämmigen Bäumen auf eine ehemalige Krattwaldnutzung hin. Der hallenartige Aufbau wird vorrangig von Rotbuchen sowie Stiel- und Trauben-Eichen bestimmt, andere Baumarten treten nur in geringer Anzahl auf. In den lichtereren Randbereichen hat sich eine lockere Strauchschicht mit Rotbuchen entwickelt. Die Krautschicht wird vornehmlich von Draht-Schmiele und Gewöhnlicher Heidelbeere geprägt, insgesamt ist sie jedoch schwach entwickelt.

Mehrere Wege führen zur Kuppe des Falken-Bergs, die von einer Ruderalflur geprägt wird. Am Nordhang sind entlang der Wege häufig die Wurzelhalse der Bäume durch Erosion freigelegt. Am Südhang liegt relativ viel Müll und Schutt, der von Kuppe stammt.

Vorkommen an Biotoptypen

1	TF	Typ	HF	F.Anteil
2	BTYP	Biotoptyp	- gesetzl. Grundl.	
3	Zusatz	Zusatz zum Biotoptypen		
4	LRT	Lebensraumtyp		
1	1		Ja	100 %
2	WMS	Buchenwald basenarmer Standorte (2000)		
3	2	schwaches bis mittleres Baumholz, Brusthöhendurchmesser 13 - < 50 cm (2)		
4	9110	Hainsimsen-Buchenwald (Luzulo-Fagetum)		

Räumliche Lage

Lagebeschreibung	Falkenberg		
Nachbarnutzung/en	Wald, Heide, Ruderalflur, Wohnhaus		
Rechtswert (X)	557684	Hochwert (Y)	5924316
Bezirk	Harburg	Naturraum	Harburger Berge (640.00)
Stadtteil (OT-Nr.)	Hausbruch (714)	Gemarkung	Neugraben (707)
Digitaler Grünplan	<input type="checkbox"/> Hafengesamtgebiet	<input type="checkbox"/> Ramsargebiet	<input type="checkbox"/> EG-Vogelschutzgeb.
Ausgleichsflächen	<input type="checkbox"/> Biosphärenreservat	<input type="checkbox"/> Nationalpark	<input type="checkbox"/>
NSG / ND / LSG	NSG Fischbeker Heide [HH-701 / Anteil: 100%]		
FFH-GEBIET	Fischbeker Heide [DE 2525-301 / Anteil: 100%]		
Wasserschutzgebiet	Süderelbmarsch/Harburger Berge [3 / Anteil: 100%]		

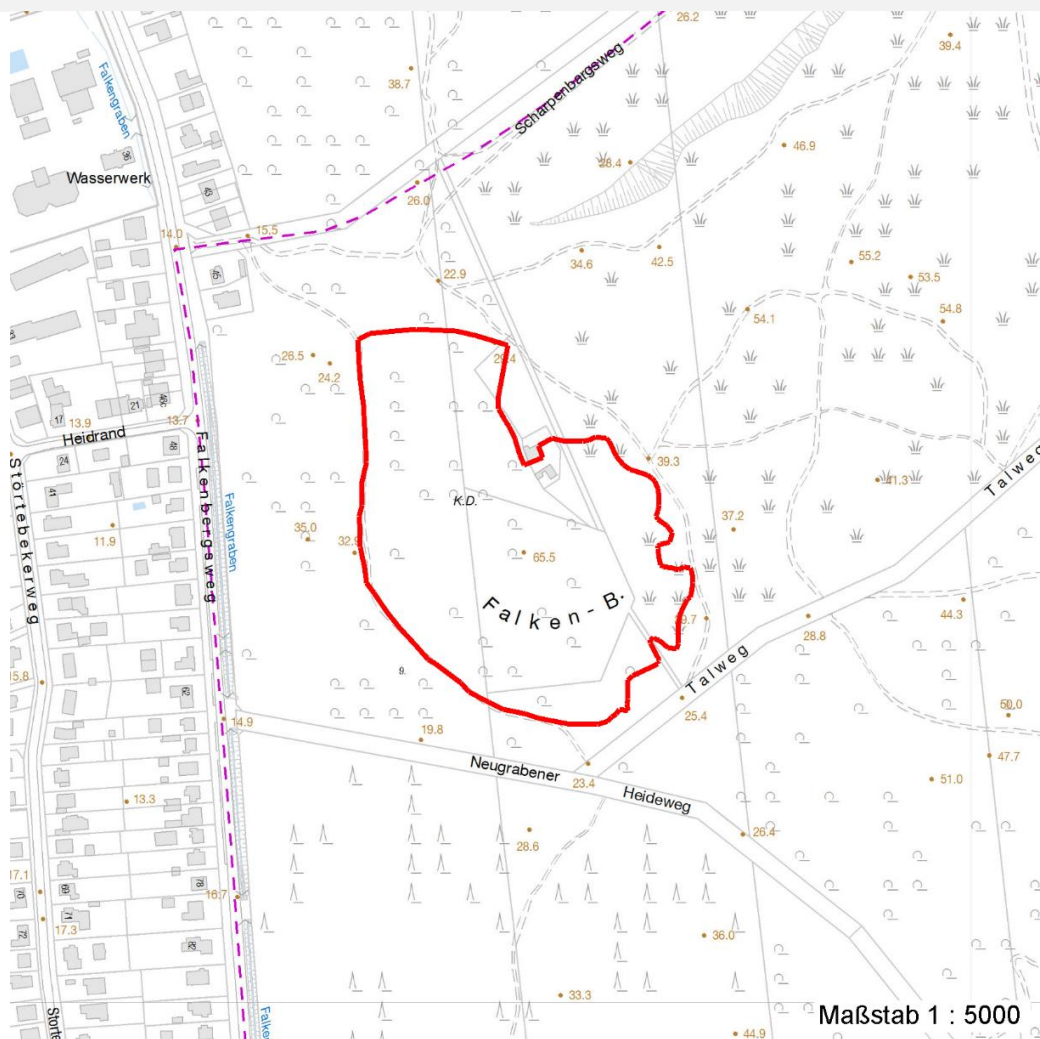
Erhebungsbogen

B

Projekt	FFH-Monitoring	Interne Nr.	7958
		DK5 DK5-GK	5624 5626
Handlungsbedarf	Nein	DK5 - Name	Neugraben
Bearbeitung	NET	Biotop-Nr. alt	47 73
Räumliche Abbildung	Fläche	Kartierung	15.05.2008
Anzahl Abschnitte	1	Fläche / Länge [m²/m]	38646,445
		Breite (lineare Abb.) [m]	

Räumliche Lage

Karte



Weitere Erhebungsbögen

Interne Nr.	Interne Nr. Zuordnung	DK5	Biotop-Nr.	Kartierung	Zuordnung	DK5 (GK)	Biotop-Nr. (alt)
7958	71082	5624	1042	13.07.2004	=	5626	1009

Zuordnung: N = nachfolgende Kartierung, K = weitere Kartierungen (zeitlich vorher oder nachher)

Foto

Interne Nr.	Index	Dateiname	Aufnahmerichtung
6491	0	5624_47_150508_1.JPG	

Weitere Angaben

Merkmal	Wert
Auswertung	
Gefährdung / Einflüsse	Bauschutt und Müll am Südhang
Wertgesichtspunkte	Alter, gut entwickelter Biotop

Erhebungsbogen

B

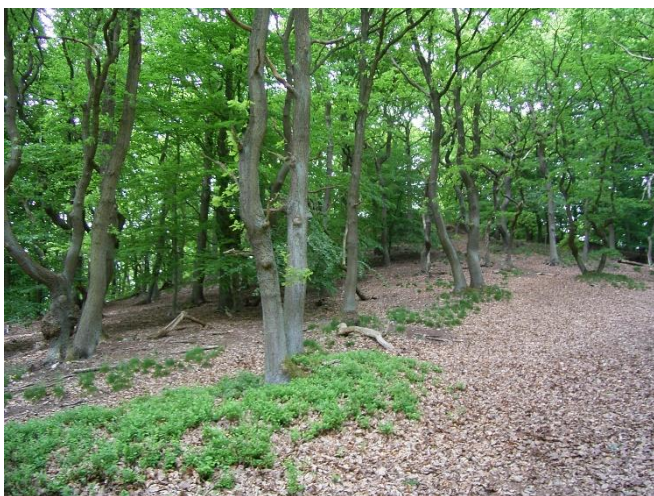
Projekt	FFH-Monitoring	Interne Nr.	7958
		DK5 DK5-GK	5624 5626
Handlungsbedarf	Nein	DK5 - Name	Neugraben
Bearbeitung	NET	Biotop-Nr. alt	47 73
Räumliche Abbildung	Fläche	Kartierung	15.05.2008
Anzahl Abschnitte	1	Fläche / Länge [m²/m]	38646,445
		Breite (lineare Abb.) [m]	

Weitere Angaben

Merkmal	Wert
Maßnahmen	Beseitigung von Müll / Gartenabfällen - 1.11

Foto

Fotodatei	5624_47_150508_1.JPG	Fotodatei
Bildbeschreibung	Nordhang	Bildbeschreibung
Aufnahmerichtung		Aufnahmerichtung



Teilflächenbeschreibung

Teilflächentyp		Teilflächen-Nr.	1
Biotoptyp	Buchenwald basenarmer Standorte (2000)	Biotoptyp	WMS
- Zusatz	schwaches bis mittleres Baumholz, Brusthöhendurchmesser 13 - < 50 cm (2)	- gesetzl. Grundl.	
FFH-LRT	Hainsimsen-Buchenwald (Luzulo-Fagetum)	FFH-LRT	9110
Beschreibung	Gefährdungen: Die Beeinträchtigung durch Verkehr ist durch den Anfahrtsweg eines Wohnhauses östlich des Falken-Bergs bedingt.	Entw.potential LRT	Ja
	Maßnahmen: Der Waldbestand sollte unter Beobachtung langfristig natürlichen Prozessen überlassen werden. Müll und Schutt sind zu entfernen.	Hauptfläche	100 %
		Flächenanteil	Nein
		FFH-Unters.Fläche	Nein
		Saatgutfläche	Nein

Erhebungsbogen

B

Projekt	FFH-Monitoring	Interne Nr.	7958
		DK5 DK5-GK	5624 5626
Handlungsbedarf	Nein	DK5 - Name	Neugraben
Bearbeitung	NET	Biotop-Nr. alt	47 73
Räumliche Abbildung	Fläche	Kartierung	15.05.2008
Anzahl Abschnitte	1	Fläche / Länge [m²/m]	38646,445
		Breite (lineare Abb.) [m]	

Weitere Angaben

Merkmal	Wert
Boden	
Feuchte	5 - frisch und mäßig frisch
Stickstoffgehalt	4 - mäßig bis stickstoffarm
Standort, Relief	
Relief	Solitärhügel
Neigung - Gelände	N4 - stark geneigt (18-27 %)
Ausrichtung	V - Verschiedene
Belichtung	3 - schattig
Luft	keine Besonderheiten
Zusätze - Btyp	3 - starkes Baumholz, Brusthöhdurchmesser 50 - 80 cm
Veg. - Deckg./Ant.	
Gesamt	100 %
1. Baumschicht	95 %
Strauchschicht	5 %
1. Krautschicht	20 %
Mooschicht	5 %
Zwergsträucher	10 %
Veg. - Höhe	
Gesamt, durchschn.	20.00 m

FFH-Bewertungen (HH)

Lebensraumtyp / Parameter	Wertstufe A	Wertstufe B	Wertstufe C	Wert / Begründung	Z
9110 (HH) Hainsimsen-Buchenwald (Luzulo-Fagetum)					B
Habitatstrukturen					
Entwicklungsphasen; Anzahl auf der Fläche; n=7	günstig > 3 in enger Verzahnung	mittel 2 bis 3	ungünstig 1		B B B
Auftreten der älteren Phasen; Rp: Reifephase, ssBh: sehr starkes Baumholz, sBh: starkes Baumholz	Rp	Rp, sBh oder ssBh	keine ältere Phasen		B
Altbäume; Altbäume sind älter 150 Jahre: BHD > 80 cm (40cm im Auwald)	günstig	mittel	ungünstig		B
Anzahl / ha; Buche, Eiche, Eschen ab 80 cm Stammdurchmesser in Brusthöhe, andere Baumarten ab 40 cm	> 5	1-5	keine		B
Stehendes und liegendes Totholz; Anz. / ha; ab 5 m Länge / Buche, Eiche, Eschen ab 80 cm Stammdurchmesser in Brusthöhe, andere Baumarten ab 40 cm	günstig > 3, l. u. s.	mittel 1-3, l. o. s.	ungünstig kein Totholz		B B
Beeinträchtigungen					
Störungen des Standortes; Fahrspuren; Entwässerung; Abstand zu Emittenten;	günstig keine keine groß	mittel nur Teilfl. gering gering	ungünstig flächig deutlich kein		A A A A A

Erhebungsbogen

B

Projekt	FFH-Monitoring	Interne Nr.	7958
		DK5 DK5-GK	5624 5626
Handlungsbedarf	Nein	DK5 - Name	Neugraben
Bearbeitung	NET	Biotop-Nr. alt	47 73
Räumliche Abbildung	Fläche	Kartierung	15.05.2008
Anzahl Abschnitte	1	Fläche / Länge [m²/m]	38646,445
		Breite (lineare Abb.) [m]	

FFH-Bewertungen (HH)

Lebensraumtyp / Parameter	Wertstufe A	Wertstufe B	Wertstufe C	Wert / Begründung	Z
sonstige Nährstoffeinträge; Anreicherung von Nährstoffen in der Fläche	keine	erkennbar	stark		A
Untypische Vegetationsaspekte;	günstig	mittel	ungünstig		A
untypische Baumarten; Deckung %	< 5%	5-10%	11-30%		A
Verdichtungszeiger; Deckung %	< 5%	> 5% Teilf.	> 5% fläch.		A
Nitrophyten; Deckung %	< 5%	> 5% Teilf.	> 5% fläch.		A
Neophyten / Gartenpflanzen; Deckung %	< 5%	> 5% Teilf.	> 5% fläch.		A
Lichtzeiger; Deckung %	< 5%	> 5% Teilf.	> 5% fläch.		A
untyp. Arten (ohne Bäume); Deckung %	< 10%	10-25%	> 25%		A
Verbiss, Schäle; Einfluss auf die Verjüngung des Bestandes	keine	verj.hemmen d	verj.gefährde nd		A
Nutzungen;	günstig	mittel	ungünstig		B
Tritt / Zerschneidung;	keine	gering	stark		B
Müllablagerungen;	keine	gering	stark		B
hörbarer, dauerh. Lärm;	kein	deutl.	stark		B
Arteninventar					B

Zeigerwerte der Pflanzenartenliste (Auswertung)

Standort	Belichtung	halbsonnig bis halbschattig	5,7
Boden	Feuchte	frisch und mäßig frisch	5,1
	Stickstoff (N)	stickstoffarm	3,4
	Reaktion	sehr sauer	2,4
Vegetation	Mahdverträglichkeit	nicht völlig schnittunverträglich aber sehr schnittempindlich	2,4
Zeigerwerte	Futterwert	sehr geringwertiges Futter	2,3
	Wechselfeuchteanzeiger		1
	Giftpflanzen		2
	Überschw.anzeiger		0

Pflanzenartenliste

Gruppe / Pflanzenart	MS	M	W	Vs	St	PA	Ph	Sz	VS	V	G	cf	§	Rote Liste			
														HH	ND	SH	D
Tracheobionta (Gefäßpflanzen)																	
Betula pendula (Hänge-Birke)	9	w	B	B1													
Calluna vulgaris (Besenheide)	9	w		K1									3	V			
Carex pilulifera (Pillen-Segge)	9	w	T	K1	-												
Carpinus betulus (Hainbuche)	9	w	T	B1													
Convallaria majalis (Maiglöckchen)	9	w	T	K1													
Corylus avellana (Haselnuss)	9	w		S													
Crataegus monogyna (Eingrifflicher Weißdorn)	9	w	B	S													
Deschampsia flexuosa (Draht-Schmiele)	9	h	T	K1													
Fagus sylvatica (Rotbuche)	9	z	T	S													
Fagus sylvatica (Rotbuche)	9	w		K1	-												
Fagus sylvatica (Rotbuche)	9	z	T	B1													
Hieracium laevigatum (Glattes Habichtskraut)	9	w	T	K1													

Erhebungsbogen

B

Projekt	FFH-Monitoring	Interne Nr.	7958
		DK5 DK5-GK	5624 5626
Handlungsbedarf	Nein	DK5 - Name	Neugraben
Bearbeitung	NET	Biotop-Nr. alt	47 73
Räumliche Abbildung	Fläche	Kartierung	15.05.2008
Anzahl Abschnitte	1	Fläche / Länge [m²/m]	38646,445
		Breite (lineare Abb.) [m]	

Pflanzenartenliste

Gruppe / Pflanzenart	MS	M	W	Vs	St	PA	Ph	Sz	VS	V	G	cf	§	Rote Liste			
														HH	ND	SH	D
Impatiens parviflora (Kleinblütiges Springkraut)	9	z	B	K1													
Lonicera periclymenum (Wald-Geißblatt)	9	w	T	K1													
Luzula pilosa (Behaarte Hainsimse)	9	w	B	K1	-									3			
Maianthemum bifolium (Zweiblättrige Schattenblume)	9	w	T	K1	-												
Melampyrum pratense (Wiesen-Wachtelweizen)	9	w	T	K1										2		V	
Pinus sylvestris (Wald-Kiefer)	9	w		B1	-												
Polypodium vulgare (Gewöhnlicher Tüpfelfarn)	9	w		K1											V		
Quercus petraea (Trauben-Eiche)	9	1	T	B1													
Quercus robur (Stiel-Eiche)	9	2	T	B1													
Quercus robur (Stiel-Eiche)	9	z	T	K1													
Rubus fruticosus agg. (Artengruppe Echte Brombeere)	9	w	S	K1													
Scrophularia nodosa (Knotige Braunwurz)	9	w		K1	-												
Sorbus aucuparia (Eberesche)	9	w	B	K1													
Sorbus aucuparia (Eberesche)	9	w	B	S													
Vaccinium myrtillus (Gewöhnliche Heidelbeere)	9	h	W	K1													
Bryophyta (Moose)																	
Hypnum jutlandicum (Heide-Schlafmoos)	9	w		M													
Leucobryum glaucum (Echtes Weißmoos)	9	w	W	M	-									3			
Mnium hornum (Schwanenhalsiges Sternmoos)	9	z	T	M													
Lichenes (Flechten)																	
Cladonia spec. (Becherflechte)	9	w		M													
														Anzahl Rote Liste Arten		5	2
														Anzahl Arten		27	

MS: Mengensystem; M: Mengenangabe, W: Bewertung der Art (FFH-Monitoring), Vs: Vegetationsschicht, St: Status, PA: Autor Phänologie; Ph: Phänologie, Sz: Soziabilität, VS: Vitalitätssystem; V: Vitalität, G: Geschlecht, cf: unsichere Bestimmung, §: Schutz nach BNatSchG, HH: Rote Liste Hamburg, Nds: Rote Liste Niedersachsen, SH: Rote Liste Schleswig-Holstein, D: Rote Liste Deutschland