

Erhebungsbogen

B

Projekt	FFH-Monitoring	Interne Nr.	8164
		DK5 DK5-GK	5624 5626
Handlungsbedarf	Nein	DK5 - Name	Neugraben
Bearbeitung	NET	Biotop-Nr. alt	46 72
Räumliche Abbildung	Fläche	Kartierung	15.05.2008
Anzahl Abschnitte	2	Fläche / Länge [m²/m]	2134,7214
		Breite (lineare Abb.) [m]	

Gesetzlicher Schutz § 30 (2) 3.2 Zwergstrauch- und Ginsterheiden **Schutz nur teilweise** **Nein**

Gesamtbewertung	7	Besonders wertvoll
– Alter	7	Biotop hohen Alters, 100 bis 200 Jahre
– Belastungsgrad	6	Flächenhaft geringe oder örtlich stärkere oder Vorbelastung mit deutlichem Einfluß
– Ökolog. Funktion	7	Sehr hohe Bedeutung in einem Biotopkomplex, für den lokalen Biotopverbund oder als Puffer
– Seltenheit	6	Seltener Biotoptyp, ohne seltene oder bedrohte Pflges., ungesättigtes Artenspektrum, reliktsische RL-Arten

Bestandsbeschreibung

In einem Eichen-Birken-Wald liegen kleinere, isolierte Trockenheide-Inseln, die langfristig ohne Pflege allmählich in eine Waldvegetation übergehen werden. In der Krautschicht sind Besenheide und Gewöhnliche Heidelbeere bestandsprägend. Das Vorkommen von Draht-Schmiele sowie Hänge-Birke, Wald-Kiefer oder Stiel-Eiche in der Strauchschicht zeigen eine erhöhte Degradation der Flächen auf. Einzelne Trampelpfade durchqueren die Heide-Inseln.

Vorkommen an Biotoptypen

1	TF	Typ	HF	F.Anteil
2	BTYP	Biotoptyp	- gesetzl. Grundl.	
3	Zusatz	Zusatz zum Biotoptypen		
4	LRT	Lebensraumtyp		
1	1		Ja	100 %
2	TCT	Trockene Sandheide (2000)		
3	-	schlechte Ausprägung (strukturarm, gestört, fragmenthaft, arm an typischen Arten) (-)		
4	4030	Trockene europäische Heiden		

Räumliche Lage

Lagebeschreibung	Zwischen Falkenbergsweg und Falkenberg		
Nachbarnutzung/en	Wald		
Rechtswert (X)	557554	Hochwert (Y)	5924295
Bezirk	Harburg	Naturraum	Harburger Berge (640.00)
Stadtteil (OT-Nr.)	Hausbruch (714)	Gemarkung	Neugraben (707)
Digitaler Grünplan	<input type="checkbox"/> Hafengesamtgebiet	<input type="checkbox"/> Ramsargebiet	<input type="checkbox"/> EG-Vogelschutzgeb.
Ausgleichsflächen	<input type="checkbox"/> Biosphärenreservat	<input type="checkbox"/> Nationalpark	<input type="checkbox"/>
NSG / ND / LSG	NSG Fischbeker Heide [HH-701 / Anteil: 100%]		
FFH-GEBIET	Fischbeker Heide [DE 2525-301 / Anteil: 100%]		
Wasserschutzgebiet	Süderelbmarsch/Harburger Berge [3 / Anteil: 100%]		

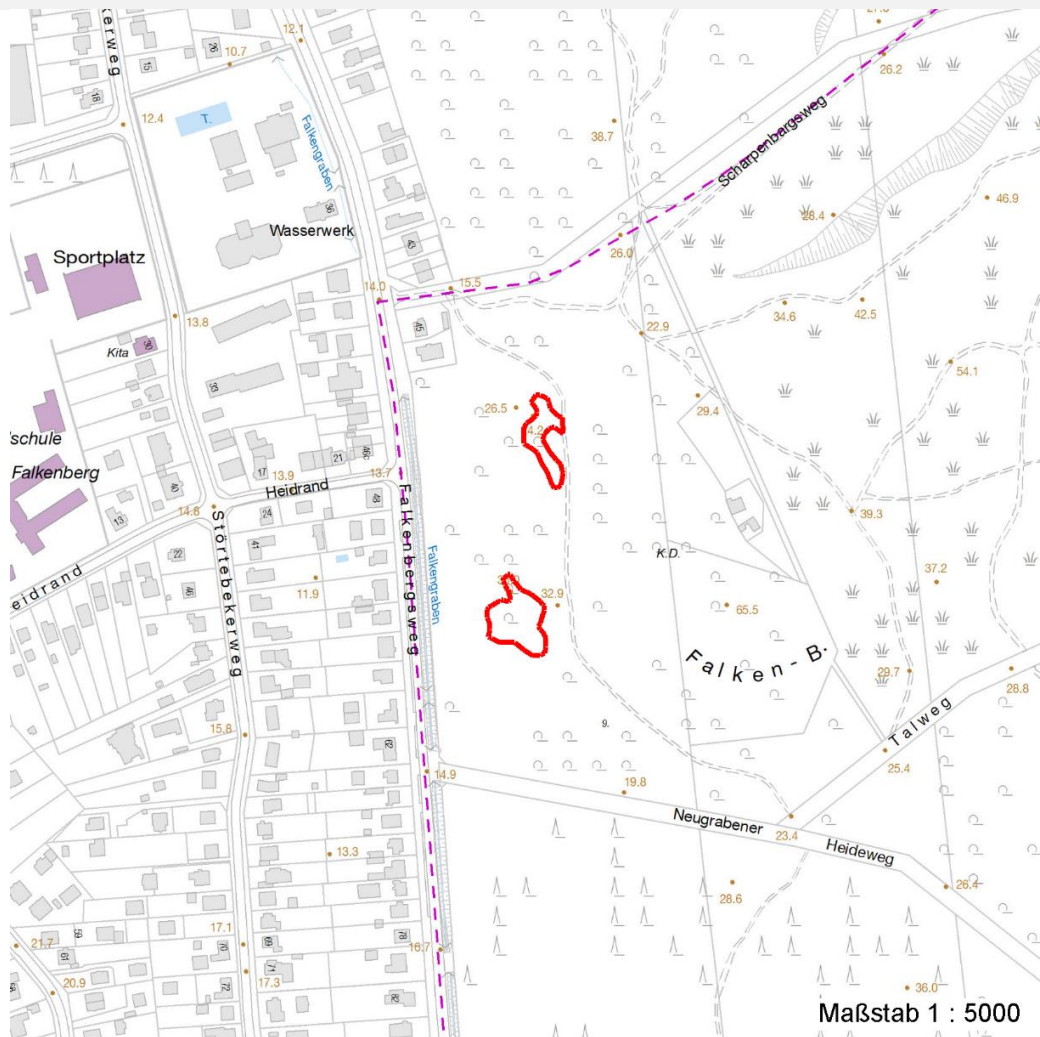
Erhebungsbogen

B

Projekt	FFH-Monitoring	Interne Nr.	8164
		DK5 DK5-GK	5624 5626
		DK5 - Name	Neugraben
Handlungsbedarf	Nein	Biotop-Nr. alt	46 72
Bearbeitung	NET	Kartierung	15.05.2008
Räumliche Abbildung	Fläche	Fläche / Länge [m²/m]	2134,7214
Anzahl Abschnitte	2	Breite (lineare Abb.) [m]	

Räumliche Lage

Karte



Weitere Erhebungsbögen

Interne Nr.	Interne Nr. Zuordnung	DK5	Biotop-Nr.	Kartierung	Zuordnung	DK5 (GK)	Biotop-Nr. (alt)
8164	8165	5624	46	27.09.2011	K	5626	72
8164	71080	5624	1040	13.07.2004	=	5626	1007

Zuordnung: N = nachfolgende Kartierung, K = weitere Kartierungen (zeitlich vorher oder nachher)

Foto

Interne Nr.	Index	Dateiname	Aufnahmerichtung
6421	0	5624_46_150508_1.JPG	
6422	0	5624_46_150508_2.JPG	

Weitere Angaben

Merkmal	Wert
---------	------

Auswertung

17.04.2020

Erhebungsbogen

B

Projekt	FFH-Monitoring	Interne Nr.	8164
		DK5 DK5-GK	5624 5626
Handlungsbedarf	Nein	DK5 - Name	Neugraben
Bearbeitung	NET	Biotop-Nr. alt	46 72
Räumliche Abbildung	Fläche	Kartierung	15.05.2008
Anzahl Abschnitte	2	Fläche / Länge [m²/m]	2134,7214
		Breite (lineare Abb.) [m]	

Weitere Angaben

Merkmal	Wert
Gefährdung / Einflüsse Maßnahmen	Verbuschung Erhalt des Biotops in der gegenwärtigen Ausprägung - 1.4

Foto

Fotodatei	5624_46_150508_1.JPG	Fotodatei	5624_46_150508_2.JPG
Bildbeschreibung		Bildbeschreibung	
Aufnahmerichtung		Aufnahmerichtung	



Teilflächenbeschreibung

Teilflächentyp		Teilflächen-Nr.	1
Biotoptyp	Trockene Sandheide (2000)	Biotoptyp	TCT
- Zusatz	schlechte Ausprägung (strukturarm, gestört, fragmenthaft, arm an typischen Arten) (-)	- gesetzl. Grundl.	
FFH-LRT	Trockene europäische Heiden	FFH-LRT	4030
Beschreibung	Gefährdungen: Die auftretende Verbuschung stellt eine existentielle Gefährdung dar.	Entw.potential LRT	
	Maßnahmen: Erhalt der Heide-Trittsteine durch Freistellung.	Hauptfläche	Ja
		Flächenanteil	100 %
		FFH-Unters.Fläche	Nein
		Saatgutfläche	Nein

Erhebungsbogen

B

Projekt	FFH-Monitoring	Interne Nr.	8164
		DK5 DK5-GK	5624 5626
Handlungsbedarf	Nein	DK5 - Name	Neugraben
Bearbeitung	NET	Biotop-Nr. alt	46 72
Räumliche Abbildung	Fläche	Kartierung	15.05.2008
Anzahl Abschnitte	2	Fläche / Länge [m²/m]	2134,7214
		Breite (lineare Abb.) [m]	

Weitere Angaben

Merkmal	Wert
Boden	
Feuchte	4 - mäßig trocken und wechsell trocken
Stickstoffgehalt	3 - stickstoffarm
Standort, Relief	
Neigung - Gelände	N2 - schwach geneigt (3,5-9 %)
Ausrichtung	V - Verschiedene
Belichtung	5 - halbschattig
Luft	windstill
Zusätze - Btyp	v - Verbuschung, spontanes Gehölzaufkommen
Veg. - Deckg./Ant.	
Gesamt	95 %
1. Baumschicht	10 %
Strauchschicht	10 %
1. Krautschicht	95 %
Mooschicht	10 %
Veg. - Höhe	
Gesamt, durchschn.	6.00 m

FFH-Bewertungen (HH)

Lebensraumtyp / Parameter	Wertstufe A	Wertstufe B	Wertstufe C	Wert / Begründung	Z
4030 (HH) Trockene europäische Heiden					C
Habitatstrukturen					C
Wuchsformen;	günstig	mittel	ungünstig		C
Zwergsträucher; Deckung %	> 60%	40-60%	< 40%		B
niedrigwüchsige Kräuter; geschätzter Anteil	hoch	gering	gering		C
Moose; geschätzter Anteil	hoch	gering	keine		A
Flechten; geschätzter Anteil	hoch	gering	keine		C
Anzahl Wuchsformen; Alle Wuchformen vorhanden?;	5	4	< 4		C
Zwergsträucher (z.B. Calluna vulgaris), niedrigwüchsige Gräser (z.B. Danthonia decumbens), Rosettenpflanzen (z.B. Jasione montana), niedrigwüchsige Kräuter (z.B. Euphrasia stricta), Moose und Flechten.					
Entwicklungsphasen;	günstig	mittel	ungünstig		B
Aufwertungskriterium: Diversität über die einzelne Fläche hinaus					
Vorkommen aller Phasen; Pionier-, Aufbau-, Reife- und Degenerationsphasen der Heide vorhanden?	ja	nein	nein		B
Mikrorelief;	günstig	mittel	ungünstig		C

Erhebungsbogen

B

Projekt	FFH-Monitoring	Interne Nr.	8164
		DK5 DK5-GK	5624 5626
Handlungsbedarf	Nein	DK5 - Name	Neugraben
Bearbeitung	NET	Biotop-Nr. alt	46 72
Räumliche Abbildung	Fläche	Kartierung	15.05.2008
Anzahl Abschnitte	2	Fläche / Länge [m²/m]	2134,7214
		Breite (lineare Abb.) [m]	

FFH-Bewertungen (HH)

Lebensraumtyp / Parameter	Wertstufe A	Wertstufe B	Wertstufe C	Wert / Begründung	Z
Offene Bodenstellen; Deckungsgrad in % oder geschätzter Anzahl der Kleinformen: hoch, gering, keine	5-25%	< 5%	keine		B
Kaninchenbauten; Deckungsgrad in % oder geschätzter Anzahl der Kleinformen: hoch, gering, keine	hoch	gering	keine		C
Hinweise auf die typische Fauna; Wohnröhren v. Insekten; Anzahl der Wohnröhren: hoch, gering, keine	günstig	mittel	ungünstig		C
Ameisenhaufen; alt = hohe, alte Bauten; flach = flache Bauten	hoch	gering	keine		B
Beeinträchtigungen	alt	flach	keine		C
Störungen des Standortes; Degradationszeiger; Dominierende höhere Gräser und Gehölze	günstig	mittel	ungünstig		B
Abstand zu Emittenten;	< 10%	10-25%	> 25%		B
Untypische Vegetationsaspekte; Gehölze;	groß	gering	kein		B
hochwüchsige Gräser; Neophyten;	günstig	mittel	ungünstig		C
Nutzungen;	< 10%	10-25%	> 25%		C
Trittschäden;	< 10%	10-50%	> 50%		A
Müllablagerungen;	keine	wenig	zahlreich		A
hörbarer, dauerh. Lärm;	günstig	mittel	ungünstig		B
	keine	gering	stark		B
	keine	gering	stark		A
	kein	deutl.	stark		A
Arteninventar					B

Zeigerwerte der Pflanzenartenliste (Auswertung)

Standort	Belichtung	halbsonnig bis halbschattig	6,2
Boden	Feuchte	mäßig trocken und wechselfeucht	4,3
	Stickstoff (N)	sehr stickstoffarm	2,3
	Reaktion	sehr sauer	2
Vegetation	Mahdverträglichkeit	nicht völlig schnittunverträglich aber sehr schnittempfindlich	2,2
Zeigerwerte	Futterwert	sehr geringwertiges Futter	2
	Wechselfeuchteanzeiger		1
	Giftpflanzen		1
	Überschw.anzeiger		0

Pflanzenartenliste

Gruppe / Pflanzenart	MS	M	W	Vs	St	PA	Ph	Sz	VS	V	G	cf	§	Rote Liste			
														HH	ND	SH	D
Tracheobionta (Gefäßpflanzen)																	
Agrostis capillaris (Rotes Straußgras)	9	w	B	-													
Amelanchier spec. (Felsenbirne)	9	w		S	-												
Betula pendula (Hänge-Birke)	9	z	B	S													
Calluna vulgaris (Besenheide)	9	h	W	-									3	V			
Carex pilulifera (Pillen-Segge)	9	w	T	K1	-												
Deschampsia flexuosa (Draht-Schmiele)	9	z	B	-													

Erhebungsbogen

B

Projekt	FFH-Monitoring	Interne Nr.	8164
		DK5 DK5-GK	5624 5626
Handlungsbedarf	Nein	DK5 - Name	Neugraben
Bearbeitung	NET	Biotop-Nr. alt	46 72
Räumliche Abbildung	Fläche	Kartierung	15.05.2008
Anzahl Abschnitte	2	Fläche / Länge [m²/m]	2134,7214
		Breite (lineare Abb.) [m]	

Pflanzenartenliste

Gruppe / Pflanzenart	MS	M	W	Vs	St	PA	Ph	Sz	VS	V	G	cf	§	Rote Liste			
														HH	ND	SH	D
Luzula pilosa (Behaarte Hainsimse)	9	z		K1	-									3			
Melampyrum pratense (Wiesen-Wachtelweizen)	9	w		K1	-									2		V	
Molinia caerulea (Blaues Pfeifengras)	9	w		-													
Pinus sylvestris (Wald-Kiefer)	9	z	B	S													
Quercus robur (Stiel-Eiche)	9	w		B1	-												
Quercus robur (Stiel-Eiche)	9	w	B	S													
Quercus robur (Stiel-Eiche)	9	z	B	K1													
Sorbus aucuparia (Eberesche)	9	w		S													
Vaccinium myrtillus (Gewöhnliche Heidelbeere)	9	h	W	-													
Bryophyta (Moose)																	
Pleurozium schreberi (Schrebers Rotstengelmoos)	9	h	T	M													
Polytrichum juniperinum (Wacholder-Widertonmoos)	9	w	T	-	-												
Polytrichum piliferum (Haarblättriges Widertonmoos)	9	w	T	-	-												
														Anzahl Rote Liste Arten		3	2
														Anzahl Arten		16	

MS: Mengensystem; M: Mengenangabe, W: Bewertung der Art (FFH-Monitoring), Vs: Vegetationsschicht, St: Status, PA: Autor Phänologie; Ph: Phänologie, Sz: Soziabilität, VS: Vitalitätssystem; V: Vitalität, G: Geschlecht, cf: unsichere Bestimmung, §: Schutz nach BNatSchG, HH: Rote Liste Hamburg, Nds: Rote Liste Niedersachsen, SH: Rote Liste Schleswig-Holstein, D: Rote Liste Deutschland