

Erhebungsbogen

B

Projekt	FFH-Monitoring	Interne Nr.	7988
		DK5 DK5-GK	5624 5626
Handlungsbedarf	Nein	DK5 - Name	Neugraben
Bearbeitung	NET	Biotop-Nr. alt	45 71
Räumliche Abbildung	Fläche	Kartierung	15.05.2008
Anzahl Abschnitte	1	Fläche / Länge [m²/m]	21239,7566
		Breite (lineare Abb.) [m]	

Gesetzlicher Schutz **_ kein gesetzl. Schutz kein gesetzlich geschütztes Biotop** **Schutz nur teilweise** **Nein**

Gesamtbewertung	7	Besonders wertvoll
– Alter	7	Biotop hohen Alters, 100 bis 200 Jahre
– Belastungsgrad	6	Flächenhaft geringe oder örtlich stärkere oder Vorbelastung mit deutlichem Einfluß
– Ökolog. Funktion	8	Wertbestimmender Bestandteil eines wertvollen Biotopkomplexes oder für den regionalen Biotopverbund.
– Seltenheit	6	Seltener Biotoptyp, ohne seltene oder bedrohte Pflges., ungesättigtes Artenspektrum, reliktsche RL-Arten

Bestandsbeschreibung

Lichter, bodensaurer Eichen-Birkenwald am westlichen Hangfuß des Falkenberges. Die Baumschicht besteht aus teilweise vielstämmigen Stieleichen, Birken sowie Kiefern und Traubeneichen. In der Strauchschicht wachsen viele Vogelbeeren, Stieleichen und Buchen. Die Krautschicht ist gut entwickelt mit Blaubeere, Drahtschmiele und Waldgeißblatt. Vereinzelt tritt Besenheide auf. In der Nähe des Falkenbergsweges treten vermehrt Brombeere und Gartenflüchtlinge auf. Das bewegte Gelände wird von zahlreichen Wanderwegen und Trampelpfaden durchzogen.

Vorkommen an Biotoptypen

1	TF	Typ	HF	F.Anteil
2	BTYP	Biotoptyp		- gesetzl. Grundl.
3	Zusatz	Zusatz zum Biotoptypen		
4	LRT	Lebensraumtyp		
1	1		Ja	100 %
2	WQT	Bodensaurer Eichen-Birken-Wald trockener bis frischer Sandböden (2000)		
3	2	schwaches bis mittleres Baumholz, Brusthöhendurchmesser 13 - < 50 cm (2)		
4	9190	Alte bodensaure Eichenwälder auf Sandebenen mit Quercus robur		

Räumliche Lage

Lagebeschreibung	Zwischen Scharpenbargsweg und Neugrabener Heideweg		
Nachbarnutzung/en	Wald, Heide, Straße		
Rechtswert (X)	557536	Hochwert (Y)	5924357
Bezirk	Harburg	Naturraum	Harburger Berge (640.00)
Stadtteil (OT-Nr.)	Hausbruch (714)	Gemarkung	Neugraben (707)
Digitaler Grünplan	<input type="checkbox"/> Hafengesamtgebiet	<input type="checkbox"/> Ramsargebiet	<input type="checkbox"/> EG-Vogelschutzgeb.
Ausgleichsflächen	<input type="checkbox"/> Biosphärenreservat	<input type="checkbox"/> Nationalpark	<input type="checkbox"/>
NSG / ND / LSG	NSG Fischbeker Heide [HH-701 / Anteil: 99%]		
FFH-GEBIET	Fischbeker Heide [DE 2525-301 / Anteil: 99%]		
Wasserschutzgebiet	Süderelbmarsch/Harburger Berge [3 / Anteil: 100%]		

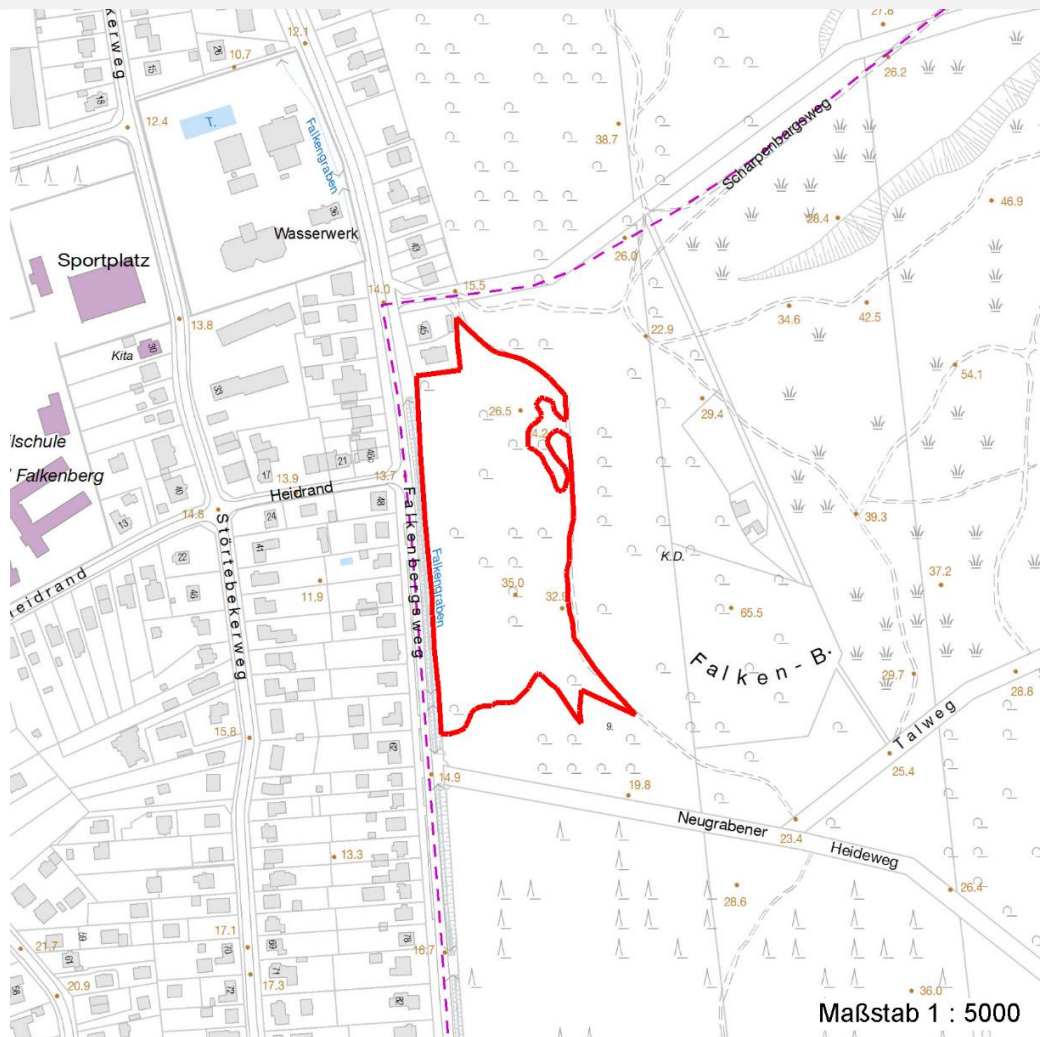
Erhebungsbogen

B

Projekt	FFH-Monitoring	Interne Nr.	7988
		DK5 DK5-GK	5624 5626
		DK5 - Name	Neugraben
Handlungsbedarf	Nein	Biotop-Nr. alt	45 71
Bearbeitung	NET	Kartierung	15.05.2008
Räumliche Abbildung	Fläche	Fläche / Länge [m²/m]	21239,7566
Anzahl Abschnitte	1	Breite (lineare Abb.) [m]	

Räumliche Lage

Karte



Weitere Erhebungsbögen

Interne Nr.	Interne Nr. Zuordnung	DK5	Biotop-Nr.	Kartierung	Zuordnung	DK5 (GK)	Biotop-Nr. (alt)
7988	107988	5422	390	16.09.2016	N		
7988	107898	5624	1048	23.08.2016	N		
7988	7977	5624	36	06.07.2000	<	5626	61

Zuordnung: N = nachfolgende Kartierung, K = weitere Kartierungen (zeitlich vorher oder nachher)

Foto

Interne Nr.	Index	Dateiname	Aufnahmerichtung
6394	0	5624_45_150508_1.JPG	
6395	0	5624_45_150508_2.JPG	

Erhebungsbogen

B

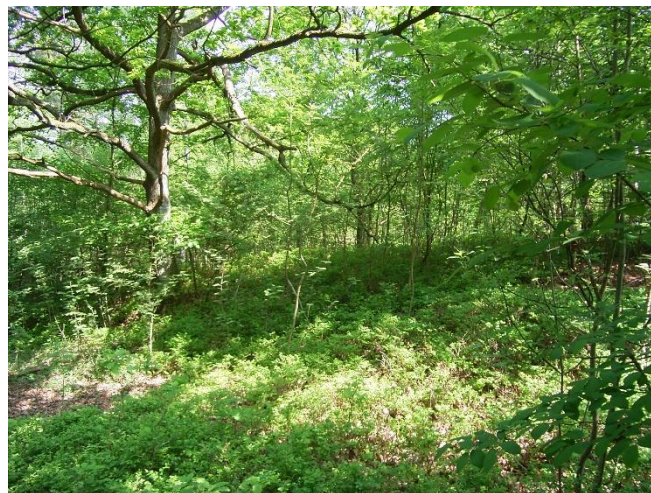
Projekt	FFH-Monitoring	Interne Nr.	7988
		DK5 DK5-GK	5624 5626
Handlungsbedarf	Nein	DK5 - Name	Neugraben
Bearbeitung	NET	Biotop-Nr. alt	45 71
Räumliche Abbildung	Fläche	Kartierung	15.05.2008
Anzahl Abschnitte	1	Fläche / Länge [m²/m]	21239,7566
		Breite (lineare Abb.) [m]	

Weitere Angaben

Merkmal	Wert
Auswertung	
Gefährdung / Einflüsse	Ausbreitung der Gartenflüchtlinge, völliges Zuwachsen der offenen Flächen
Wertgesichtspunkte	Strukturvielfalt
Maßnahmen	Gartenflüchtlinge entfernen, offene Flächen erhalten bzw. vergrößern

Foto

Fotodatei	5624_45_150508_1.JPG	Fotodatei	5624_45_150508_2.JPG
Bildbeschreibung		Bildbeschreibung	
Aufnahmerichtung		Aufnahmerichtung	



Teilflächenbeschreibung

Teilflächentyp		Teilflächen-Nr.	1
Biotoptyp	Bodensaurer Eichen-Birken-Wald trockener bis frischer Sandböden (2000)	Biotoptyp	WQT
- Zusatz	schwaches bis mittleres Baumholz, Brusthöhendurchmesser 13 - < 50 cm (2)	- gesetzl. Grundl.	
FFH-LRT	Alte bodensaure Eichenwälder auf Sandebenen mit Quercus robur	FFH-LRT	9190
Beschreibung		Entw.potential LRT	
		Hauptfläche	Ja
		Flächenanteil	100 %
		FFH-Unters.Fläche	Nein
		Saatgutfläche	Nein

Erhebungsbogen

B

Projekt	FFH-Monitoring	Interne Nr.	7988
		DK5 DK5-GK	5624 5626
Handlungsbedarf	Nein	DK5 - Name	Neugraben
Bearbeitung	NET	Biotop-Nr. alt	45 71
Räumliche Abbildung	Fläche	Kartierung	15.05.2008
Anzahl Abschnitte	1	Fläche / Länge [m²/m]	21239,7566
		Breite (lineare Abb.) [m]	

Weitere Angaben

Merkmal	Wert
Boden	
Feuchte	4 - mäßig trocken und wechsell trocken
Stickstoffgehalt	4 - mäßig bis stickstoffarm
Standort, Relief	
Relief	Westhang
Neigung - Gelände	N3 - mittel geneigt (9-18 %)
Ausrichtung	W - West
Belichtung	5 - halbschattig
Luft	keine Besonderheiten
Veg. - Deckg./Ant.	
Gesamt	100 %
1. Baumschicht	75 %
Strauchschicht	20 %
1. Krautschicht	95 %
Moosschicht	7 %
Veg. - Höhe	
Gesamt, durchschn.	12.00 m

FFH-Bewertungen (HH)

Lebensraumtyp / Parameter	Wertstufe A	Wertstufe B	Wertstufe C	Wert / Begründung	Z
9190 (HH) Alte bodensaure Eichenwälder auf Sandebenen mit Quercus robur					B
Habitatstrukturen					
Entwicklungsphasen;	günstig	mittel	ungünstig		B
Anzahl auf der Fläche; n=7	> 3 in enger Verzahnung	2 bis 3	1		B
Auftreten der älteren Phasen; Rp:	Rp	Rp, sBh oder ssBh	keine ältere Phasen		B
Reifephase, ssBh: sehr starkes Baumholz, sBh: starkes Baumholz					
Altbäume; Altbäume sind älter 150 Jahre: BHD > 80 cm (40cm im Auwald)	günstig	mittel	ungünstig		B
Anzahl / ha; Eiche ab 70 cm Stammdurchmesser in Brusthöhe, auf Extremstandorten wie Dünenkuppen ab 30 cm	> 5	1-5	keine		B
Stehendes und liegendes Totholz;	günstig	mittel	ungünstig		B
Anz. / ha; ab 5 m Länge / Eiche ab 70 cm Stammdurchmesser, auf Extremstandorten wie Dünenkuppen ab 30 cm; liegend: l. / stehend: s.	> 3, l. u. s.	1-3, l. o. s.	kein Totholz		B
Beeinträchtigungen					
Störungen des Standortes;	günstig	mittel	ungünstig		A
Fahrspuren;	keine	nur Teilfl.	flächig		A
Entwässerung;	keine	gering	deutlich		A
Abstand zu Emittenten;	groß	gering	kein		B

Erhebungsbogen

B

Projekt	FFH-Monitoring	Interne Nr.	7988
		DK5 DK5-GK	5624 5626
Handlungsbedarf	Nein	DK5 - Name	Neugraben
Bearbeitung	NET	Biotop-Nr. alt	45 71
Räumliche Abbildung	Fläche	Kartierung	15.05.2008
Anzahl Abschnitte	1	Fläche / Länge [m²/m]	21239,7566
		Breite (lineare Abb.) [m]	

FFH-Bewertungen (HH)

Lebensraumtyp / Parameter	Wertstufe A	Wertstufe B	Wertstufe C	Wert / Begründung	Z
sonstige Nährstoffeinträge; Anreicherung von Nährstoffen in der Fläche	keine	erkennbar	stark		B
Untypische Vegetationsaspekte;	günstig	mittel	ungünstig		A
untypische Baumarten; Deckung %	< 5%	5-10%	11-30%		B
Verdichtungszeiger; Deckung %	< 5%	> 5% Teilf.	> 5% fläch.		A
Nitrophyten; Deckung %	< 5%	> 5% Teilf.	> 5% fläch.		A
Neophyten / Gartenpflanzen; Deckung %	< 5%	> 5% Teilf.	> 5% fläch.		B
Lichtzeiger; Deckung %	< 5%	> 5% Teilf.	> 5% fläch.		B
untyp. Arten (ohne Bäume); Deckung %	< 10%	10-25%	> 25%		A
Verbiss, Schäle; Einfluss auf die Verjüngung des Bestandes	keine	verj.hemmen d	verj.gefährde nd		A
Nutzungen;	günstig	mittel	ungünstig		B
Tritt / Zerschneidung;	keine	gering	stark		B
Müllablagerungen;	keine	gering	stark		A
hörbarer, dauerh. Lärm;	kein	deutl.	stark		B
Arteninventar					B

Zeigerwerte der Pflanzenartenliste (Auswertung)

Standort	Belichtung	halbsonnig bis halbschattig	6,4
Boden	Feuchte	frisch und mäßig frisch	5,2
	Stickstoff (N)	stickstoffarm	3,4
	Reaktion	sauer	2,7
Vegetation	Mahdverträglichkeit	schnittempfindlich (nur Herbstschnitt vertragend)	2,9
Zeigerwerte	Futterwert	geringwertiges Futter	2,8
	Wechselfeuchteanzeiger		1
	Giftpflanzen		1
	Überschw.anzeiger		1

Pflanzenartenliste

Gruppe / Pflanzenart	MS	M	W	Vs	St	PA	Ph	Sz	VS	V	G	cf	§	Rote Liste			
														HH	ND	SH	D
Tracheobionta (Gefäßpflanzen)																	
Acer pseudoplatanus (Berg-Ahorn)	9	w		S	-												
Agrostis capillaris (Rotes Straußgras)	9	z		K1													
Betula pendula (Hänge-Birke)	9	z		S													
Betula pendula (Hänge-Birke)	9	4		B1													
Calluna vulgaris (Besenheide)	9	z		K1									3	V			
Crataegus monogyna (Eingrifflicher Weißdorn)	9	w		S	-												
Deschampsia flexuosa (Draht-Schmieele)	9	h		K1													
Dryopteris carthusiana (Dorniger Wurmfarne)	9	w		K1	-												
Fagus sylvatica (Rotbuche)	9	w		B1													
Fagus sylvatica (Rotbuche)	9	w		K1													
Fagus sylvatica (Rotbuche)	9	z		S													

Erhebungsbogen

B

Projekt	FFH-Monitoring	Interne Nr.	7988
		DK5 DK5-GK	5624 5626
Handlungsbedarf	Nein	DK5 - Name	Neugraben
Bearbeitung	NET	Biotop-Nr. alt	45 71
Räumliche Abbildung	Fläche	Kartierung	15.05.2008
Anzahl Abschnitte	1	Fläche / Länge [m²/m]	21239,7566
		Breite (lineare Abb.) [m]	

Pflanzenartenliste

Gruppe / Pflanzenart	MS	M	W	Vs	St	PA	Ph	Sz	VS	V	G	cf	Rote Liste					
													§	HH	ND	SH	D	
Fallopia japonica (Japanischer Staudenknöterich)	9	w		K1														
Frangula alnus (Faulbaum)	9	w		S														
Glechoma hederacea (Gundermann)	9	w		K1	-													
Hedera helix (Efeu)	9	w		K1	-													
Hieracium laevigatum (Glattes Habichtskraut)	9	w		K1														
Ilex aquifolium (Stechpalme)	9	w		S	-									b				
Lonicera periclymenum (Wald-Geißblatt)	9	h		K1														
Luzula pilosa (Behaarte Hainsimse)	9	w		K1											3			
Melampyrum pratense (Wiesen-Wachtelweizen)	9	w		K1											2		V	
Pinus sylvestris (Wald-Kiefer)	9	1		B1														
Potentilla erecta (Blutwurz)	9	w		K1	-										3		V	
Prunus avium (Vogel-Kirsche)	9	w		S	-													
Prunus serotina (Späte Traubenkirsche)	9	w		S														
Quercus petraea (Trauben-Eiche)	9	w		B1	-													
Quercus robur (Stiel-Eiche)	9	z		S														
Quercus robur (Stiel-Eiche)	9	5		B1														
Rubus fruticosus agg. (Artengruppe Echte Brombeere)	9	w		K1														
Sorbus aucuparia (Eberesche)	9	w		S														
Spiraea spec. (Spierstrauch)	9	w		S														
Symphoricarpos albus (Schneebeere)	9	w		S	-													
Syringa vulgaris (Gewöhnlicher Flieder)	9	w		S	-													
Vaccinium myrtillus (Gewöhnliche Heidelbeere)	9	h		K1														
Bryophyta (Moose)																		
Hypnum jutlandicum (Heide-Schlafmoos)	9	w		M	-													
Leucobryum glaucum (Echtes Weißmoos)	9	w		M	-										3			
Pleurozium schreberi (Schrebers Rotstengelmoos)	9	z		M	-													
Polytrichum formosum (Schönes Widertonmoos)	9	w		M	-													
Polytrichum juniperinum (Wacholder-Widertonmoos)	9	w		M	-													
Rhytidiadelphus squarrosus (Sparriges Kranzmoos)	9	z		M	-													
Anzahl Rote Liste Arten													5	3				
Anzahl Arten													35					

MS: Mengensystem; M: Mengenangabe, W: Bewertung der Art (FFH-Monitoring), Vs: Vegetationsschicht, St: Status, PA: Autor Phänologie; Ph: Phänologie, Sz: Soziabilität, VS: Vitalitätssystem; V: Vitalität, G: Geschlecht, cf: unsichere Bestimmung, §: Schutz nach BNatSchG, HH: Rote Liste Hamburg, Nds: Rote Liste Niedersachsen, SH: Rote Liste Schleswig-Holstein, D: Rote Liste Deutschland