

Erhebungsbogen

B

Projekt	Biotopkartierung Hamburg	Interne Nr.	7977
		DK5 DK5-GK	5624 5626
Handlungsbedarf	Nein	DK5 - Name	Neugraben
Bearbeitung	NET	Biotop-Nr. alt	36 61
Räumliche Abbildung	Fläche	Kartierung	06.07.2000
Anzahl Abschnitte	1	Fläche / Länge [m²/m]	25762,6194
		Breite (lineare Abb.) [m]	

Gesetzlicher Schutz	§ 30 (2) 3.2 Zwergstrauch- und Ginsterheiden	Schutz nur teilweise	Ja
----------------------------	---	-----------------------------	-----------

Gesamtbewertung	7	Besonders wertvoll
– Alter	8	Biotop hohen Alters, 200 bis 500 Jahre
– Belastungsgrad	6	Flächenhaft geringe oder örtlich stärkere oder Vorbelastung mit deutlichem Einfluß
– Ökolog. Funktion	8	Wertbestimmender Bestandteil eines wertvollen Biotopkomplexes oder für den regionalen Biotopverbund.
– Seltenheit	6	Seltener Biotoptyp, ohne seltene oder bedrohte Pflges., ungesättigtes Artenspektrum, reliktsiche RL-Arten

Bestandsbeschreibung

Lichter, bodensaurer Eichen-Birkenwald in den kleinflächig offene Flächen mit Blaubeere, Besenheide und Drahtschmiele eingestreut sind. Die in der Altkartierung deutlich abgegrenzten Bereiche gibt es in dieser Form nicht mehr. Die Baumschicht besteht aus teilweise vielstämmigen Eichen, Birken sowie Kiefern. In der Strauchschicht wachsen viele Vogelbeeren, Stieleichen und Buchen. Die Krautschicht ist gut entwickelt mit Blaubeere und Drahtschmiele. In der Nähe des Falkenbergsweges treten vermehrt Geißblatt, Brombeere und Gartenflüchtlinge auf. Besenheide gibt es nicht nur auf den offenen Flächen sondern vereinzelt auch im Wald.

Vorkommen an Biotoptypen

1	TF	Typ	HF	F.Anteil
2	BTYP	Biotoptyp		- gesetzl. Grundl.
3	Zusatz	Zusatz zum Biotoptypen		
4	LRT	Lebensraumtyp		
1	1		Ja	70 %
2	WQT	Bodensaurer Eichen-Birken-Wald trockener bis frischer Sandböden (2000)		
3	2	schwaches bis mittleres Baumholz, Brusthöhendurchmesser 13 - < 50 cm (2)		
4	kein LRT	kein Lebensraumtyp nach FFH-Richtlinie		
1	2			30 %
2	TCT	Trockene Sandheide (2000)		
4	kein LRT	kein Lebensraumtyp nach FFH-Richtlinie		

Räumliche Lage

Lagebeschreibung	Zwischen Scharpenbargsweg und Neugrabener Heideweg		
Nachbarnutzung/en	Wald, Heide, Straße		
Rechtswert (X)	557539	Hochwert (Y)	5924357
Bezirk	Harburg	Naturraum	Harburger Berge (640.00)
Stadtteil (OT-Nr.)	Hausbruch (714)	Gemarkung	Neugraben (707)
Digitaler Grünplan	<input type="checkbox"/> Hafengesamtgebiet	<input type="checkbox"/> Ramsargebiet	<input type="checkbox"/> EG-Vogelschutzgeb.
Ausgleichsflächen	<input type="checkbox"/> Biosphärenreservat	<input type="checkbox"/> Nationalpark	<input type="checkbox"/>
NSG / ND / LSG	NSG Fischbeker Heide [HH-701 / Anteil: 99%]		
FFH-GEBIET	Fischbeker Heide [DE 2525-301 / Anteil: 99%]		
Wasserschutzgebiet	Süderelbmarsch/Harburger Berge [3 / Anteil: 100%]		

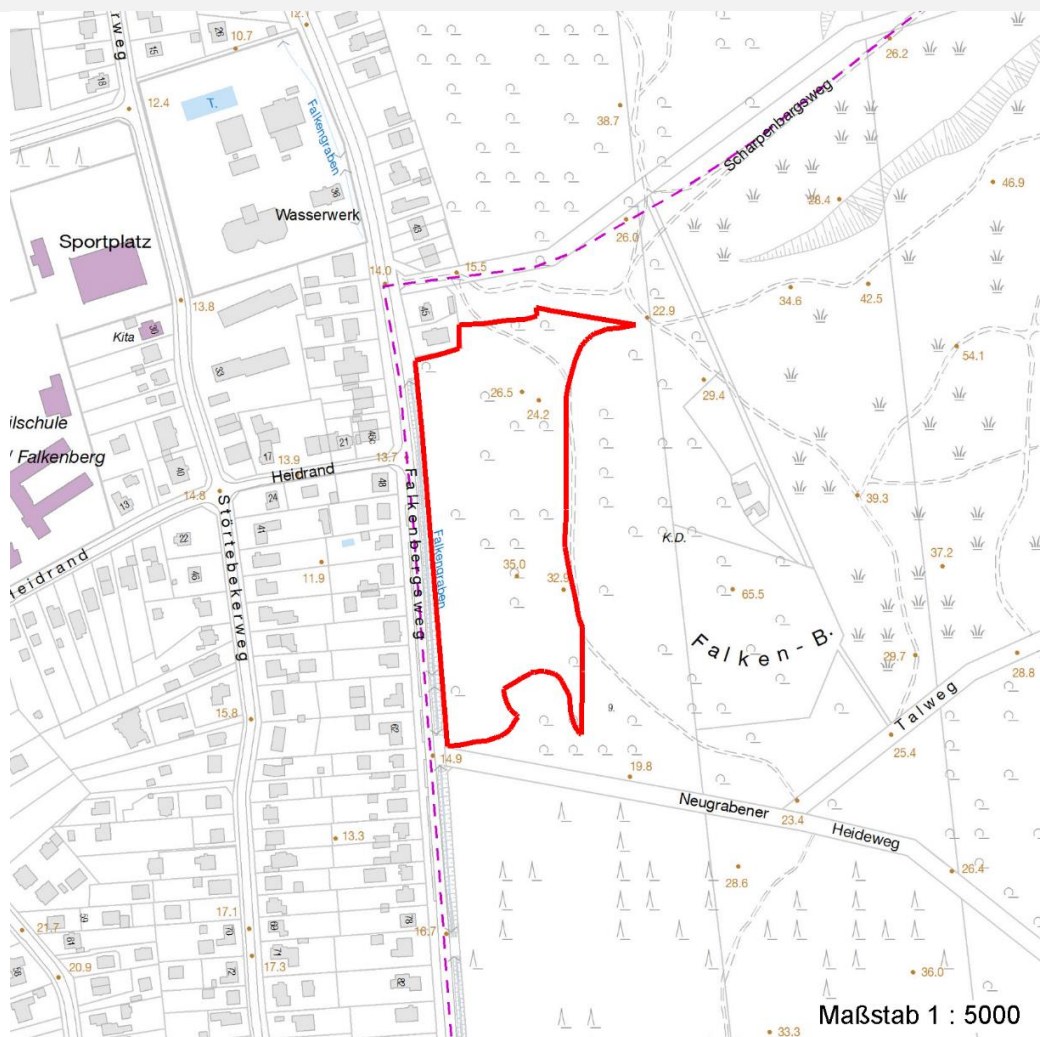
Erhebungsbogen

B

Projekt	Biotopkartierung Hamburg	Interne Nr.	7977
		DK5 DK5-GK	5624 5626
		DK5 - Name	Neugraben
Handlungsbedarf	Nein	Biotop-Nr. alt	36 61
Bearbeitung	NET	Kartierung	06.07.2000
Räumliche Abbildung	Fläche	Fläche / Länge [m²/m]	25762,6194
Anzahl Abschnitte	1	Breite (lineare Abb.) [m]	

Räumliche Lage

Karte



Weitere Erhebungsbögen

Interne Nr.	Interne Nr. Zuordnung	DK5	Biotop-Nr.	Kartierung	Zuordnung	DK5 (GK)	Biotop-Nr. (alt)
7977	107988	5422	390	16.09.2016	N		
7977	7988	5624	45	15.05.2008	N	5626	71
7977	8140	5624	50	10.07.2008	N	5626	76
7977	71079	5624	1039	13.07.2004	N	5626	1006
7977	71080	5624	1040	13.07.2004	N	5626	1007
7977	7912	5624	52	15.10.1980	/	5626	102
7977	7962	5624	54	15.10.1980	/	5626	104
7977	7925	5624	55	15.10.1980	/	5626	105

Zuordnung: N = nachfolgende Kartierung, K = weitere Kartierungen (zeitlich vorher oder nachher)

Foto

Interne Nr.	Index	Dateiname	Aufnahmerichtung
44078	0	5624_36_060700_1.JPG	
17.04.2020			

Erhebungsbogen

B

Projekt	Biotopkartierung Hamburg	Interne Nr.	7977	
		DK5 DK5-GK	5624	5626
Handlungsbedarf	Nein	DK5 - Name	Neugraben	
Bearbeitung	NET	Biotop-Nr. alt	36	61
Räumliche Abbildung	Fläche	Kartierung	06.07.2000	
Anzahl Abschnitte	1	Fläche / Länge [m²/m]	25762,6194	
		Breite (lineare Abb.) [m]		

Weitere Angaben

Merkmal	Wert
Auswertung	
Gefährdung / Einflüsse	Ausbreitung der Gartenflüchtlinge, völliges Zuwachsen der offenen Flächen
Wertgesichtspunkte	Strukturvielfalt
Maßnahmen	Gartenflüchtlinge entfernen, offene Flächen erhalten bzw. vergrößern

Foto

Fotodatei	5624_36_060700_1.JPG	Fotodatei
Bildbeschreibung	k.A.	Bildbeschreibung
Aufnahmerichtung		Aufnahmerichtung



Teilflächenbeschreibung

Teilflächentyp		Teilflächen-Nr.	1
Biotoptyp	Bodensaurer Eichen-Birken-Wald trockener bis frischer Sandböden (2000)	Biotoptyp	WQT
- Zusatz	schwaches bis mittleres Baumholz, Brusthöhendurchmesser 13 - < 50 cm (2)	- gesetzl. Grundl.	
FFH-LRT Beschreibung	kein Lebensraumtyp nach FFH-Richtlinie	FFH-LRT	kein LRT
		Entw.potential LRT	
		Hauptfläche	Ja
		Flächenanteil	70 %
		FFH-Unters.Fläche	Nein
		Saatgutfläche	Nein

Erhebungsbogen

B

Projekt	Biotopkartierung Hamburg		Interne Nr.	7977
			DK5 DK5-GK	5624 5626
Handlungsbedarf	Nein		DK5 - Name	Neugraben
Bearbeitung	NET	Kopie Nein	Biotop-Nr. alt	36 61
Räumliche Abbildung	Fläche		Kartierung	06.07.2000
Anzahl Abschnitte	1		Fläche / Länge [m²/m]	25762,6194
			Breite (lineare Abb.) [m]	

Weitere Angaben

Merkmal	Wert
Boden	
Feuchte	4 - mäßig trocken und wechselfeucht
Stickstoffgehalt	4 - mäßig bis stickstoffarm
Standort, Relief	
Relief	Westhang
Neigung - Gelände	N3 - mittel geneigt (9-18 %)
Ausrichtung	W - West
Belichtung	5 - halbschattig
Luft	keine Besonderheiten
Veg. - Deckg./Ant.	
Gesamt	100 %
1. Baumschicht	70 %
Strauchschicht	20 %
1. Krautschicht	90 %
Veg. - Höhe	
Gesamt, durchschn.	12.00 m

Zeigerwerte der Pflanzenartenliste (Auswertung)

Standort	Belichtung	halbsonnig bis halbschattig	6,3
Boden	Feuchte	frisch und mäßig frisch	5,4
	Stickstoff (N)	stickstoffarm	3,2
	Reaktion	sauer	2,8
Vegetation	Mahdverträglichkeit	schnittempfindlich (nur Herbstschnitt vertragend)	3,5
Zeigerwerte	Futterwert	geringwertiges Futter	3,2
	Wechselfeuchteanzeiger		1
	Giftpflanzen		1
	Überschw.anzeiger		1

Pflanzenartenliste

Gruppe / Pflanzenart	MS	M	W	Vs	St	PA	Ph	Sz	VS	V	G	cf	Rote Liste					
													§	HH	ND	SH	D	
Tracheobionta (Gefäßpflanzen)																		
Agrostis capillaris (Rotes Straußgras)	7	h		K1														
Betula pendula (Hänge-Birke)	7	h		B1														
Betula pendula (Hänge-Birke)	7	z		S														
Calluna vulgaris (Besenheide)	7	z		K1										3			V	
Deschampsia flexuosa (Draht-Schmiele)	7	h		K1														
Fagus sylvatica (Rotbuche)	7	w		B1														
Fagus sylvatica (Rotbuche)	7	w		K1														
Fagus sylvatica (Rotbuche)	7	z		S														
Fallopia japonica (Japanischer Staudenknöterich)	7	w		K1														
Frangula alnus (Faulbaum)	7	w		S														
Hieracium laevigatum (Glattes Habichtskraut)	7	w		K1														
Lonicera periclymenum (Wald-Geißblatt)	7	z		K1														
Luzula pilosa (Behaarte Hainsimse)	7	w		K1												3		

Erhebungsbogen

B

Projekt	Biotopkartierung Hamburg		Interne Nr.	7977	
			DK5 DK5-GK	5624	5626
Handlungsbedarf	Nein		DK5 - Name	Neugraben	
Bearbeitung	NET	Kopie	Biotop-Nr. alt	36	61
Räumliche Abbildung	Fläche		Kartierung	06.07.2000	
Anzahl Abschnitte	1		Fläche / Länge [m²/m]	25762,6194	
			Breite (lineare Abb.) [m]		

Pflanzenartenliste

Gruppe / Pflanzenart	MS	M	W	Vs	St	PA	Ph	Sz	VS	V	G	cf	§	Rote Liste				
														HH	ND	SH	D	
Maianthemum bifolium (Zweiblättrige Schattenblume)	7	w		K1														
Melampyrum pratense (Wiesen-Wachtelweizen)	7	z		K1										2			V	
Molinia caerulea (Blaues Pfeifengras)	7	w		K1														
Pinus sylvestris (Wald-Kiefer)	7	z		B1														
Prunus serotina (Späte Traubenkirsche)	7	w		S														
Quercus robur (Stiel-Eiche)	7	h		B1														
Quercus robur (Stiel-Eiche)	7	z		S														
Rubus fruticosus agg. (Artengruppe Echte Brombeere)	7	z		K1														
Sorbus aucuparia (Eberesche)	7	z		S														
Spiraea spec. (Spierstrauch)	7	w		S														
Vaccinium myrtillus (Gewöhnliche Heidelbeere)	7	h		K1														
Anzahl Rote Liste Arten														3	2			
Anzahl Arten														20				

MS: Mengensystem; M: Mengenangabe, W: Bewertung der Art (FFH-Monitoring), Vs: Vegetationsschicht, St: Status, PA: Autor Phänologie; Ph: Phänologie, Sz: Soziabilität, VS: Vitalitätssystem; V: Vitalität, G: Geschlecht, cf: unsichere Bestimmung, §: Schutz nach BNatSchG, HH: Rote Liste Hamburg, Nds: Rote Liste Niedersachsen, SH: Rote Liste Schleswig-Holstein, D: Rote Liste Deutschland

Teilflächenbeschreibung

Teilflächentyp		Teilflächen-Nr.	2
Biotoptyp	Trockene Sandheide (2000)	Biotoptyp	TCT
- Zusatz		- gesetzl. Grundl.	
FFH-LRT	kein Lebensraumtyp nach FFH-Richtlinie	FFH-LRT	kein LRT
Beschreibung		Entw.potential LRT	
		Hauptfläche	
		Flächenanteil	30 %
		FFH-Unters.Fläche	Nein
		Saatgutfläche	Nein