

# Erhebungsbogen

**B**

<b>Projekt</b>	Biotopkartierung Hamburg	<b>Interne Nr.</b>	107215
		<b>DK5   DK5-GK</b>	<b>5624</b>
<b>Handlungsbedarf</b>	Nein	<b>DK5 - Name</b>	Neugraben
<b>Bearbeitung</b>	MBD	<b>Biotop-Nr.   alt</b>	<b>360</b>
<b>Räumliche Abbildung</b>	Fläche	<b>Kartierung</b>	26.07.2016
<b>Anzahl Abschnitte</b>	4	<b>Fläche / Länge [m<sup>2</sup>/m]</b>	30308,4021
		<b>Breite (lineare Abb.) [m]</b>	

<b>Gesetzlicher Schutz</b>	<b>_ kein gesetzl. Schutz kein gesetzlich geschütztes Biotop</b>	<b>Schutz nur teilweise</b>	<b>Nein</b>
----------------------------	--	-----------------------------	-------------

<b>Gesamtbewertung</b>	6 Wertvoll
– <b>Alter</b>	7 Biotop hohen Alters, 100 bis 200 Jahre
– <b>Belastungsgrad</b>	6 Flächenhaft geringe oder örtlich stärkere oder Vorbelastung mit deutlichem Einfluß
– <b>Ökolog. Funktion</b>	7 Sehr hohe Bedeutung in einem Biotopkomplex, für den lokalen Biotopverbund oder als Puffer
– <b>Seltenheit</b>	6 Seltener Biotoptyp, ohne seltene oder bedrohte Pflges., ungesättigtes Artenspektrum, reliktsiche RL-Arten

## Bestandsbeschreibung

Lichter Kiefernwald, dem Eichen- und vor allem Birkenbestände beigemischt sind. In der Fläche befinden sich Brunnenfassungen des östlich angrenzenden Wasserwerks. Die Fläche ist durchgehend eingezäunt und nicht öffentlich zugänglich. Die Baumschicht besteht überwiegend aus Kiefern der Stammstärke 2 und Birken. Einzelne Bäume erreichen Stammstärke 3. Die Strauchschicht ist gut entwickelt, es überwiegen Späte Traubenkirsche und Vogelbeere. Die Krautschicht besteht überwiegend aus Draht-Schmiele, Stinkender Storchnabel, Kleinem Springkraut und Gartengoldnessel. In der Mitte der Flächen gibt es Schneisen mit einem artenarmen Scherrasen, der als Zufahrt zu den Brunnenanlagen dient. Kleineräumig gibt es im Bestand Vorkommen von Ziersträuchern (teils Gartenflüchtlinge, teils Anpflanzungen). Der Biotop besteht aus mehreren Abschnitten, da er von einer Straße und einem Fussweg durchschnitten wird (jeweils ausgezäunt). Der Bestand ist eng verzahnt mit dem angrenzenden Eichen-Birkenwald. Einen Schlüssel für das Gelände bekommt man bei östlich angrenzenden Wasserwerk, erreichbar unter Tel. 7018498.

## Vorkommen an Biotoptypen

1	TF	BTYP	Typ	HF	F.Anteil
2		Zusatz	Biototyp		- gesetzl. Grundl.
3		LRT	Zusatz zum Biotoptypen		
4			Lebensraumtyp		
1	1			Ja	80 %
2		WNK	Kiefernwald, naturnah, auf trocken-mageren Standorten (2000)		
3		2	schwaches bis mittleres Baumholz, Brusthöhendurchmesser 13 - < 50 cm (2)		
4		kein LRT	kein Lebensraumtyp nach FFH-Richtlinie		
1	4				10 %
2		WZK	Kiefernforst (2000)		
3		2	schwaches bis mittleres Baumholz, Brusthöhendurchmesser 13 - < 50 cm (2)		
4		kein LRT	kein Lebensraumtyp nach FFH-Richtlinie		
1	5				10 %
2		ZRT	Scher- und Trittrasen (2000)		
4		kein LRT	kein Lebensraumtyp nach FFH-Richtlinie		

## Räumliche Lage

<b>Lagebeschreibung</b>	westlich des Wasserwerks Neugraben entlang der Straßen Petersholz und Schneideholzweg		
<b>Nachbarnutzung/en</b>	Siedlungsbereich, Straße, Wald		
<b>Rechtswert (X)</b>	556886	<b>Hochwert (Y)</b>	5924606

# Erhebungsbogen

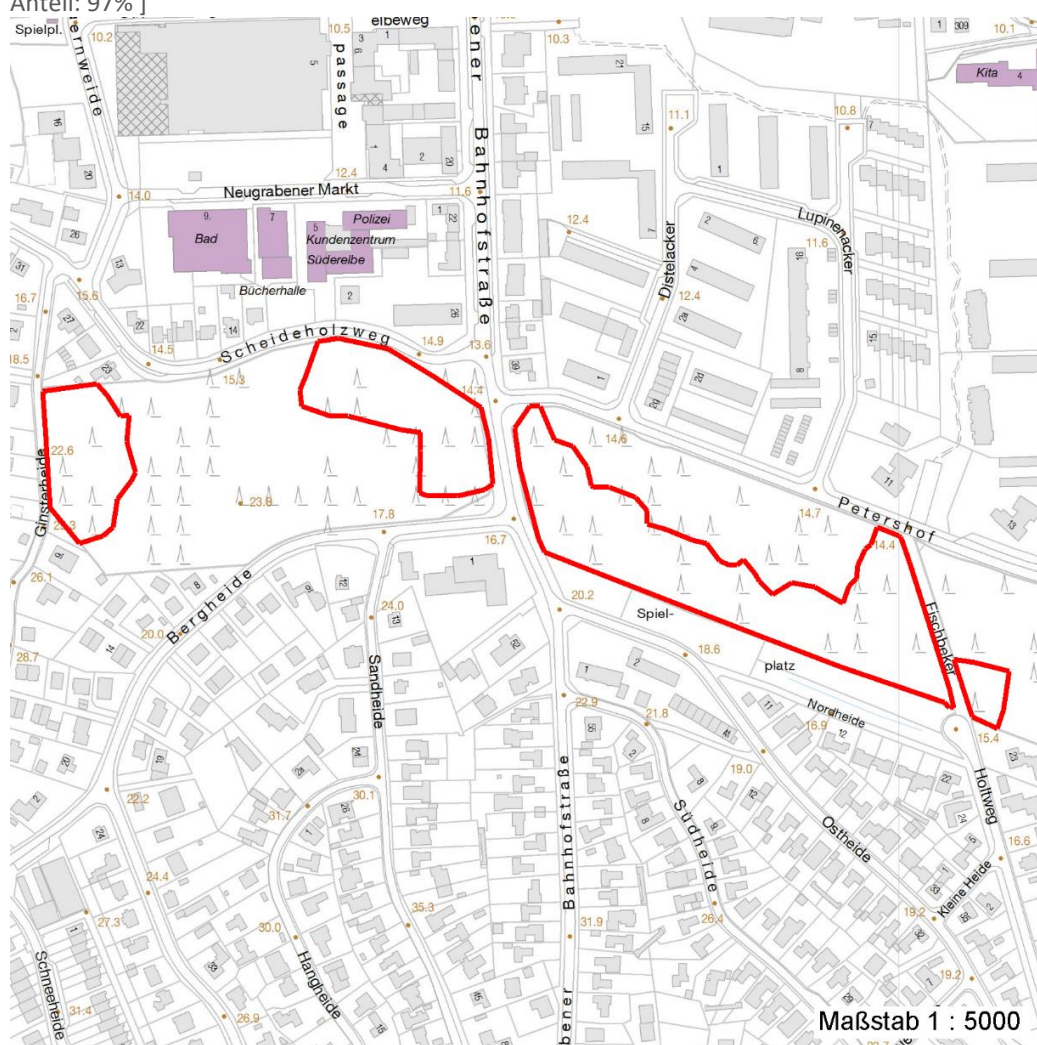
**B**

<b>Projekt</b>	Biotopkartierung Hamburg		<b>Interne Nr.</b>	107215
			<b>DK5   DK5-GK</b>	<b>5624</b>
			<b>DK5 - Name</b>	Neugraben
<b>Handlungsbedarf</b>	Nein		<b>Biotop-Nr.   alt</b>	<b>360</b>
<b>Bearbeitung</b>	MBD	<b>Kopie</b>	Nein	26.07.2016
<b>Räumliche Abbildung</b>	Fläche		<b>Kartierung</b>	30308,4021
<b>Anzahl Abschnitte</b>	4		<b>Fläche / Länge [m<sup>2</sup>/m]</b>	
			<b>Breite (lineare Abb.) [m]</b>	

## Räumliche Lage

<b>Bezirk</b>	Harburg	<b>Naturraum</b>	Harburger Berge (640.00)
<b>Stadtteil (OT-Nr.)</b>	Neugraben-Fischbek (715)	<b>Gemarkung</b>	Fischbek (705)
<b>Digitaler Grünplan</b>	<input checked="" type="checkbox"/> <b>Hafengesamtgebiet</b>	<input type="checkbox"/> <b>Ramsargebiet</b>	<input type="checkbox"/> <b>EG-Vogelschutzgeb.</b>
<b>Ausgleichsflächen NSG / ND / LSG</b>	<input type="checkbox"/> <b>Biosphärenreservat</b>	<input type="checkbox"/> <b>Nationalpark</b>	<input type="checkbox"/>
<b>FFH-GEBIET</b>			
<b>Wasserschutzgebiet</b>	Süderelbmarsch/Harburger Berge [ 1 / Anteil: 3% ], Süderelbmarsch/Harburger Berge [ 3 / Anteil: 97% ]		

## Karte



## Weitere Erhebungsbögen

Interne Nr.	Interne Nr. Zuordnung	DK5	Biotop-Nr.	Kartierung	Zuordnung	DK5 (GK)	Biotop-Nr. (alt)
107215	7914	5624	14	14.05.2008	<	5626	37

Zuordnung: N = nachfolgende Kartierung, K = weitere Kartierungen (zeitlich vorher oder nachher)

# Erhebungsbogen

**B**

<b>Projekt</b>	Biotopkartierung Hamburg	<b>Interne Nr.</b>	107215
		<b>DK5   DK5-GK</b>	<b>5624</b>
<b>Handlungsbedarf</b>	Nein	<b>DK5 - Name</b>	Neugraben
<b>Bearbeitung</b>	MBD	<b>Biotop-Nr.   alt</b>	<b>360</b>
<b>Räumliche Abbildung</b>	Fläche	<b>Kartierung</b>	26.07.2016
<b>Anzahl Abschnitte</b>	4	<b>Fläche / Länge [m<sup>2</sup>/m]</b>	30308,4021
		<b>Breite (lineare Abb.) [m]</b>	

## Foto

Interne Nr.	Index	Dateiname	Aufnahmerichtung
59432	0	5624_360_260716_3.JPG	
59433	0	5624_360_260716_2.JPG	
59434	0	5624_360_260716_1.JPG	

## Weitere Angaben

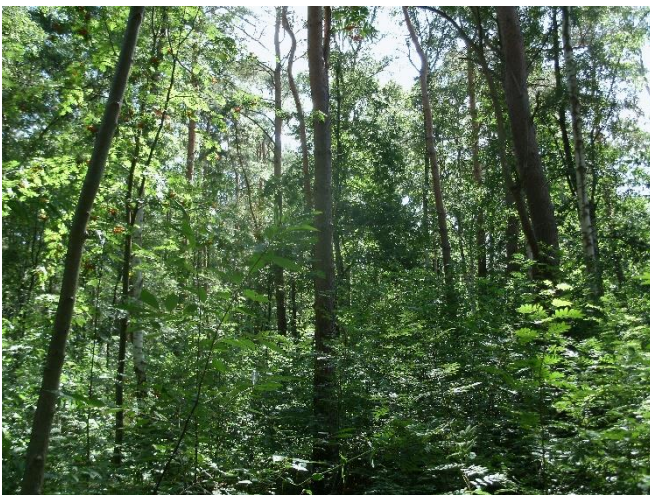
Merkmal	Wert
---------	------

### Auswertung

Gefährdung / Einflüsse	gemähte Wege, kleingesägtes Stammholz auf der Fläche
Wertgesichtspunkte	relativ ungestörter Waldbestand in beeinträchtigter Umgebung, Trittstein
Bedeutung für Tiergruppe	Vögel
Maßnahmen	Nadelhölzer sukzessive entfernen und auf Naturverjüngung durch standortgerechte Laubhölzer setzen. bei Holzentnahme darauf achten v.a. standortfremde Gehölze zu entfernen, Eichen und Birken stehen lassen

## Foto

<b>Fotodatei</b>	5624_360_260716_3.JPG	<b>Fotodatei</b>
<b>Bildbeschreibung</b>	k.A.	<b>Bildbeschreibung</b>
<b>Aufnahmerichtung</b>		<b>Aufnahmerichtung</b>



# Erhebungsbogen

**B**

<b>Projekt</b>	Biotopkartierung Hamburg	<b>Interne Nr.</b>	107215
		<b>DK5   DK5-GK</b>	<b>5624</b>
<b>Handlungsbedarf</b>	Nein	<b>DK5 - Name</b>	Neugraben
<b>Bearbeitung</b>	MBD	<b>Biotop-Nr.   alt</b>	<b>360</b>
<b>Räumliche Abbildung</b>	Fläche	<b>Kartierung</b>	26.07.2016
<b>Anzahl Abschnitte</b>	4	<b>Fläche / Länge [m<sup>2</sup>/m]</b>	30308,4021
		<b>Breite (lineare Abb.) [m]</b>	

## Foto

<b>Fotodatei</b>	5624_360_260716_1.JPG	<b>Fotodatei</b>	5624_360_260716_2.JPG
<b>Bildbeschreibung</b>	k.A.	<b>Bildbeschreibung</b>	k.A.
<b>Aufnahmerichtung</b>		<b>Aufnahmerichtung</b>	



## Teilflächenbeschreibung

<b>Teilflächentyp</b>		<b>Teilflächen-Nr.</b>	1
<b>Biotoptyp</b>	Kiefernwald, naturnah, auf trocken-mageren Standorten (2000)	<b>Biotoptyp</b>	WNK
- <b>Zusatz</b>	schwaches bis mittleres Baumholz, Brusthöhendurchmesser 13 - < 50 cm (2)	- <b>gesetzl. Grundl.</b>	
<b>FFH-LRT Beschreibung</b>	kein Lebensraumtyp nach FFH-Richtlinie	<b>FFH-LRT</b>	kein LRT
		<b>Entw.potential LRT</b>	
		<b>Hauptfläche</b>	Ja
		<b>Flächenanteil</b>	80 %
		<b>FFH-Unters.Fläche</b>	Nein
		<b>Saatgutfläche</b>	Nein

# Erhebungsbogen

**B**

<b>Projekt</b>	Biotopkartierung Hamburg		<b>Interne Nr.</b>	107215
			<b>DK5   DK5-GK</b>	<b>5624</b>
<b>Handlungsbedarf</b>	Nein		<b>DK5 - Name</b>	Neugraben
<b>Bearbeitung</b>	MBD	<b>Kopie</b>	<b>Biotop-Nr.   alt</b>	<b>360</b>
<b>Räumliche Abbildung</b>	Fläche	Nein	<b>Kartierung</b>	26.07.2016
<b>Anzahl Abschnitte</b>	4		<b>Fläche / Länge [m<sup>2</sup>/m]</b>	30308,4021
			<b>Breite (lineare Abb.) [m]</b>	

## Weitere Angaben

Merkmal	Wert
<b>Boden</b>	
Feuchte	5 - frisch und mäßig frisch
Reaktion	4 - mäßig sauer bis sauer
Stickstoffgehalt	5 - mäßig stickstoffarm
<b>Standort, Relief</b>	
Belichtung	5 - halbschattig
<b>Veg. - Deckg./Ant.</b>	
1. Baumschicht	65 %
2. Baumschicht	10 %
Strauchschicht	50 %
1. Krautschicht	40 %
<b>Veg. - Höhe</b>	
1. Baumschicht	22.00 m

## Zeigerwerte der Pflanzenartenliste (Auswertung)

<b>Standort</b>	<b>Belichtung</b>	halbsonnig bis halbschattig	6,2
<b>Boden</b>	<b>Feuchte</b>	frisch und mäßig frisch	5,1
	<b>Stickstoff (N)</b>	mäßig stickstoffarm	5,1
	<b>Reaktion</b>	mäßig sauer bis sauer	4
<b>Vegetation</b>	<b>Mahdverträglichkeit</b>	schnittempfindlich (nur Herbstschnitt vertragend)	3,2
<b>Zeigerwerte</b>	<b>Futterwert</b>	geringwertiges Futter	3
	<b>Wechselfeuchteanzeiger</b>		0
	<b>Giftpflanzen</b>		0
	<b>Überschw.anzeiger</b>		0

## Pflanzenartenliste

Gruppe / Pflanzenart	MS	M	W	Vs	St	PA	Ph	Sz	VS	V	G	cf	Rote Liste					
													§	HH	ND	SH	D	
<b>Tracheobionta (Gefäßpflanzen)</b>																		
Acer campestre (Feld-Ahorn)	7	w		S														
Acer platanoides (Spitz-Ahorn)	7	w		S														
Agrostis capillaris (Rotes Straußgras)	7	w		K1														
Betula pendula (Hänge-Birke)	7	z		B1														
Cornus alba (Weißer (Tartarischer) Hartriegel)	7	w		S														
Dactylis glomerata (Wiesen-Knäuelgras)	7	w		K1														
Deschampsia flexuosa (Draht-Schmiele)	7	z		K1														
Dryopteris carthusiana (Dorniger Wurmfarne)	7	w		K1														
Epilobium angustifolium (Schmalblättriges Weidenröschen)	7	w		K1														
Galeobdolon argentatum (Garten Goldnessel)	7	z		K1														
Geranium robertianum (Stinkender Storchschnabel)	7	z		K1														
Hedera helix (Efeu)	7	w		K1														
Ilex aquifolium (Stechpalme)	7	w		S										b				
Impatiens parviflora (Kleinblütiges Springkraut)	7	z		K1														
Lonicera periclymenum (Wald-Geißblatt)	7	z		K1														
Mahonia aquifolium (Gewöhnliche Mahonie)	7	w		S														

# Erhebungsbogen

**B**

<b>Projekt</b>	Biotopkartierung Hamburg	<b>Interne Nr.</b>	107215
		<b>DK5   DK5-GK</b>	<b>5624</b>
<b>Handlungsbedarf</b>	Nein	<b>DK5 - Name</b>	Neugraben
<b>Bearbeitung</b>	MBD	<b>Biotop-Nr.   alt</b>	<b>360</b>
<b>Räumliche Abbildung</b>	Fläche	<b>Kartierung</b>	26.07.2016
<b>Anzahl Abschnitte</b>	4	<b>Fläche / Länge [m<sup>2</sup>/m]</b>	30308,4021
		<b>Breite (lineare Abb.) [m]</b>	

## Pflanzenartenliste

Gruppe / Pflanzenart	MS	M	W	Vs	St	PA	Ph	Sz	VS	V	G	cf	§	Rote Liste			
														HH	ND	SH	D
Pinus sylvestris (Wald-Kiefer)	7	d		B1													
Pinus sylvestris (Wald-Kiefer)	7	w		K1													
Populus tremula (Zitter-Pappel)	7	w		B2													
Prunus serotina (Späte Traubenkirsche)	7	h		S													
Quercus robur (Stiel-Eiche)	7	w		K1													
Quercus robur (Stiel-Eiche)	7	w		B1													
Quercus robur (Stiel-Eiche)	7	z		B2													
Robinia pseudoacacia (Robinie)	7	w		B2													
Robinia pseudoacacia (Robinie)	7	w		S													
Rubus fruticosus agg. (Artengruppe Echte Brombeere)	7	z		K1													
Sambucus racemosa (Trauben-Holunder)	7	w		S													
Sorbus aucuparia (Eberesche)	7	h		S													
Sorbus aucuparia (Eberesche)	7	z		K1													
Taxus baccata (Gemeine Eibe)	7	w		S									b		3		V
Vaccinium myrtillus (Gewöhnliche Heidelbeere)	7	z		K1													
<b>Anzahl Rote Liste Arten</b>														<b>1</b>	<b>1</b>		
<b>Anzahl Arten</b>														<b>26</b>			

MS: Mengensystem; M: Mengenangabe, W: Bewertung der Art (FFH-Monitoring), Vs: Vegetationsschicht, St: Status, PA: Autor Phänologie; Ph: Phänologie, Sz: Soziabilität, VS: Vitalitätssystem; V: Vitalität, G: Geschlecht, cf: unsichere Bestimmung, §: Schutz nach BNatSchG, HH: Rote Liste Hamburg, Nds: Rote Liste Niedersachsen, SH: Rote Liste Schleswig-Holstein, D: Rote Liste Deutschland

## Teilflächenbeschreibung

<b>Teilflächentyp</b>		<b>Teilflächen-Nr.</b>	4
<b>Biotoptyp</b>	Kiefernforst (2000)	<b>Biotoptyp</b>	WZK
<b>- Zusatz</b>	schwaches bis mittleres Baumholz, Brusthöhendurchmesser 13 - < 50 cm (2)	<b>- gesetzl. Grundl.</b>	
<b>FFH-LRT</b>	kein Lebensraumtyp nach FFH-Richtlinie	<b>FFH-LRT</b>	kein LRT
<b>Beschreibung</b>		<b>Entw.potential LRT</b>	
		<b>Hauptfläche</b>	
		<b>Flächenanteil</b>	10 %
		<b>FFH-Unters.Fläche</b>	Nein
		<b>Saatgutfläche</b>	Nein

# Erhebungsbogen

**B**

<b>Projekt</b>	Biotopkartierung Hamburg	<b>Interne Nr.</b>	107215
		<b>DK5   DK5-GK</b>	<b>5624</b>
<b>Handlungsbedarf</b>	Nein	<b>DK5 - Name</b>	Neugraben
<b>Bearbeitung</b>	MBD	<b>Biotop-Nr.   alt</b>	<b>360</b>
<b>Räumliche Abbildung</b>	Fläche	<b>Kartierung</b>	26.07.2016
<b>Anzahl Abschnitte</b>	4	<b>Fläche / Länge [m<sup>2</sup>/m]</b>	30308,4021
		<b>Breite (lineare Abb.) [m]</b>	

## Teilflächenbeschreibung

<b>Teilflächentyp</b>		<b>Teilflächen-Nr.</b>	5
<b>Biotoptyp</b>	Scher- und Trittrasen (2000)	<b>Biotoptyp</b>	ZRT
- Zusatz		- gesetzl. Grundl.	
<b>FFH-LRT</b>	kein Lebensraumtyp nach FFH-Richtlinie	<b>FFH-LRT</b>	kein LRT
<b>Beschreibung</b>		<b>Entw.potential LRT</b>	
		<b>Hauptfläche</b>	
		<b>Flächenanteil</b>	10 %
		<b>FFH-Unters.Fläche</b>	Nein
		<b>Saatgutfläche</b>	Nein