

Erhebungsbogen

B

Projekt	Biotopkartierung Hamburg	Interne Nr.	7959	
		DK5 DK5-GK	5624	5624
Handlungsbedarf	Nein	DK5 - Name	Neugraben	
Bearbeitung	ENS	Biotop-Nr. alt	2	118
Räumliche Abbildung	Fläche	Kartierung	15.07.2008	
Anzahl Abschnitte	1	Fläche / Länge [m²/m]	56397,1201	
		Breite (lineare Abb.) [m]		

Gesetzlicher Schutz	§ 30 (2) 3.4 Trockenrasen	Schutz nur teilweise	Ja
----------------------------	---------------------------	-----------------------------	----

Gesamtbewertung	7	Besonders wertvoll
– Alter	5	Biotop mittleren Alters, 20 bis 50 Jahre
– Belastungsgrad	6	Flächenhaft geringe oder örtlich stärkere oder Vorbelastung mit deutlichem Einfluß
– Ökolog. Funktion	8	Wertbestimmender Bestandteil eines wertvollen Biotopkomplexes oder für den regionalen Biotopverbund.
– Seltenheit	8	Sehr seltener Biotoptyp, hohe Anteile seltener oder bedrohter Pflges., gesättigtes Artenspektrum, RL-Arten

Bestandsbeschreibung

Vielfältig strukturierter Magerrasen auf dem Standort eines abgerissenen Barackenlagers der Nachkriegszeit, deren Reste aber kaum noch erkennbar sind. Vor allem die großen, ebenen Flächen weisen großflächige Magerrasen auf. Die obere Fläche ist sehr kurzrasig, mit Anteilen von Sandheide und Borstgras. Auf den Böschungen und den Flächen im Norden sind die Magerrasen von Gehölzen durchsetzt und dementsprechend nur kleinräumig entwickelt. Die Gehölze sind im wesentlichen Kiefern und Birken, bis maximal 15 m hoch mit BHD bis 0,3 m und z.T. mehrstämmig. in Straßennähe kommen verschiedene Ziersträucher hinzu. Hier wurden auch größere Mengen Holzschnitzel abgelagert. Die einzelnen Biotope sind mit zahlreichen Übergängen eng miteinander verzahnt. Daher wurde die Artenliste zusammengefasst.

Vorkommen an Biotoptypen

1	TF	Typ	HF	F.Anteil
2	BTYP	Biotoptyp		- gesetzl. Grundl.
3	Zusatz	Zusatz zum Biotoptypen		
4	LRT	Lebensraumtyp		
1	1		Ja	65 %
2	TMZ	Sonstiger Trocken- oder Halbtrockenrasen (2000)		
3	v	Verbuschung, spontanes Gehölzaufkommen (v)		
1	2			25 %
2	HGT	Naturnahes Gehölz trockener Standorte (2000)		
3	2	schwaches bis mittleres Baumholz, Brusthöhendurchmesser 13 - < 50 cm (2)		
1	3			10 %
2	HGZ	Sonstiges Kleingehölz (2000)		

Räumliche Lage

Lagebeschreibung	Östlich Falkenbergsweg, nördlich Bredenbergschweg			
Nachbarnutzung/en	Wohnen, Wald			
Rechtswert (X)	557585	Hochwert (Y)	5924053	
Bezirk	Harburg	Naturraum	Harburger Berge (640.00)	
Stadtteil (OT-Nr.)	Hausbruch (714)	Gemarkung	Neugraben (707)	
Digitaler Grünplan	<input type="checkbox"/> Hafengesamtgebiet	<input type="checkbox"/> Ramsargebiet	<input type="checkbox"/> EG-Vogelschutzgeb.	<input type="checkbox"/>
Ausgleichsflächen	<input type="checkbox"/> Biosphärenreservat	<input type="checkbox"/> Nationalpark	<input type="checkbox"/>	<input type="checkbox"/>
NSG / ND / LSG	NSG Fischbeker Heide [HH-701 / Anteil: 100%]			
FFH-GEBIET	Fischbeker Heide [DE 2525-301 / Anteil: 100%]			
Wasserschutzgebiet	Süderelbmarsch/Harburger Berge [3 / Anteil: 100%]			

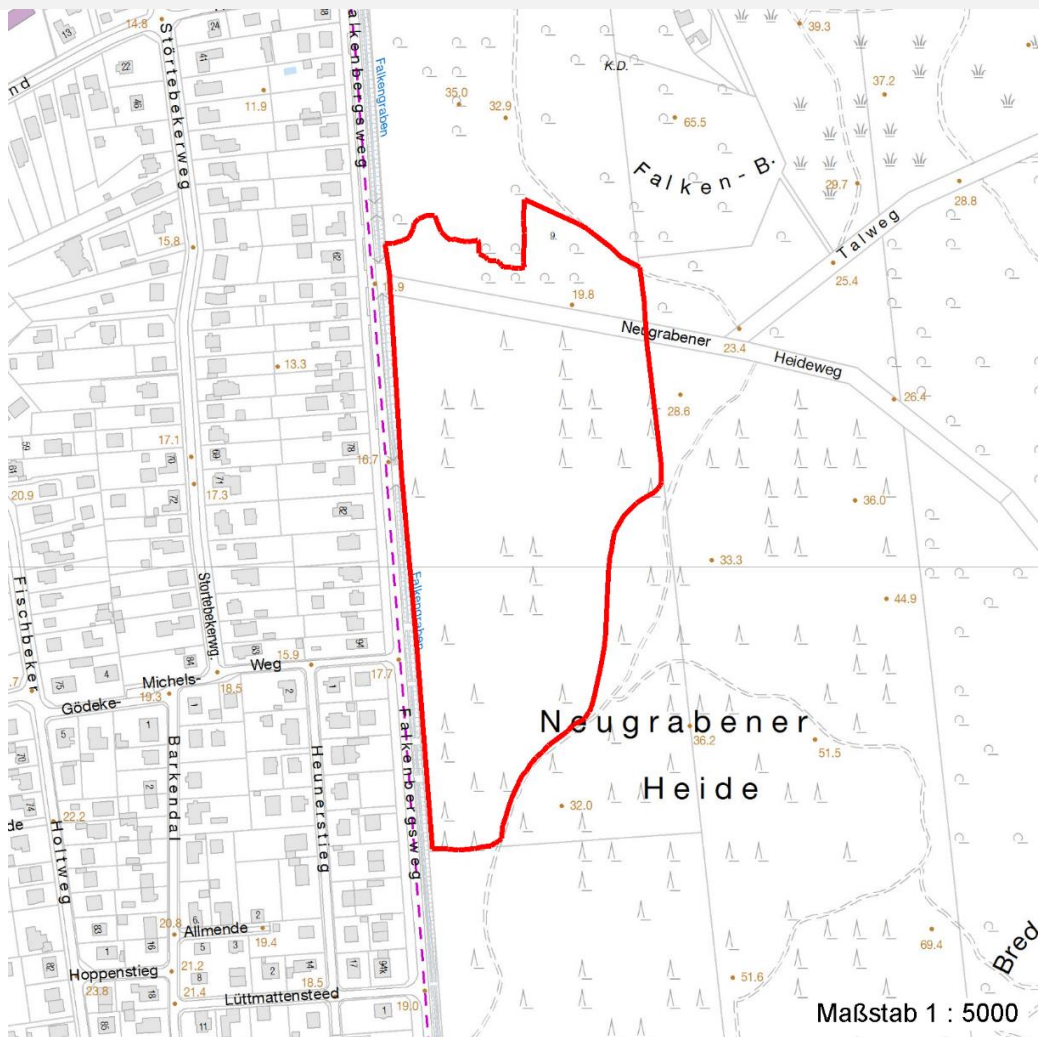
Erhebungsbogen

B

Projekt	Biotopkartierung Hamburg	Interne Nr.	7959
		DK5 DK5-GK	5624 5624
Handlungsbedarf	Nein	DK5 - Name	Neugraben
Bearbeitung	ENS	Biotop-Nr. alt	2 118
Räumliche Abbildung	Fläche	Kartierung	15.07.2008
Anzahl Abschnitte	1	Fläche / Länge [m²/m]	56397,1201
		Breite (lineare Abb.) [m]	

Räumliche Lage

Karte



Weitere Erhebungsbögen

Interne Nr.	Interne Nr. Zuordnung	DK5	Biotop-Nr.	Kartierung	Zuordnung	DK5 (GK)	Biotop-Nr. (alt)
7959	7729	5622	89	29.07.2008	N	5624	90
7959	107213	5624	358	26.07.2016	N		
7959	107214	5624	359	26.07.2016	N	5624	118
7959	107900	5624	1050	24.08.2016	N		

Zuordnung: N = nachfolgende Kartierung, K = weitere Kartierungen (zeitlich vorher oder nachher)

Foto

Interne Nr.	Index	Dateiname	Aufnahmerichtung
6903	0	5624_2_150708_1.JPG	S
6904	0	5624_2_150708_2.JPG	
6905	0	5624_2_150708_3.JPG	S
6906	0	5624_2_150708_4.JPG	SO

Erhebungsbogen

B

Projekt	Biotopkartierung Hamburg	Interne Nr.	7959	
		DK5 DK5-GK	5624	5624
Handlungsbedarf	Nein	DK5 - Name	Neugraben	
Bearbeitung	ENS	Biotop-Nr. alt	2	118
Räumliche Abbildung	Fläche	Kartierung	15.07.2008	
Anzahl Abschnitte	1	Fläche / Länge [m²/m]	56397,1201	
		Breite (lineare Abb.) [m]		

Weitere Angaben

Merkmal	Wert
Auswertung	
Gefährdung / Einflüsse	Weiteres Zuwachsen, Ausbreiten der Ziersträucher
Wertgesichtspunkte	Artenreich Strukturvielfalt Vorkommen seltener Pflanzen
Maßnahmen	Gehölze, insbesondere Ziersträucher zurückdrängen, Schnitzelhaufen beseitigen.

Foto

Fotodatei	5624_2_150708_1.JPG	Fotodatei	5624_2_150708_2.JPG
Bildbeschreibung	Trockenrasen	Bildbeschreibung	Gehölz mit vielen Parkgehölzen
Aufnahmerichtung	S	Aufnahmerichtung	



Erhebungsbogen

B

Projekt	Biotopkartierung Hamburg	Interne Nr.	7959
		DK5 DK5-GK	5624 5624
Handlungsbedarf	Nein	DK5 - Name	Neugraben
Bearbeitung	ENS	Biotop-Nr. alt	2 118
Räumliche Abbildung	Fläche	Kartierung	15.07.2008
Anzahl Abschnitte	1	Fläche / Länge [m²/m]	56397,1201
		Breite (lineare Abb.) [m]	

Foto

Fotodatei	5624_2_150708_3.JPG	Fotodatei	5624_2_150708_4.JPG
Bildbeschreibung		Bildbeschreibung	Gehölz
Aufnahmerichtung	S	Aufnahmerichtung	SO



Teilflächenbeschreibung

Teilflächentyp		Teilflächen-Nr.	1
Biototyp	Sonstiger Trocken- oder Halbtrockenrasen (2000)	Biototyp	TMZ
- Zusatz	Verbuschung, spontanes Gehölzaufkommen (v)	- gesetzl. Grundl.	
FFH-LRT		FFH-LRT	
Beschreibung		Entw.potential LRT	
		Hauptfläche	Ja
		Flächenanteil	65 %
		FFH-Unters.Fläche	Nein
		Saatgutfläche	Nein

Erhebungsbogen

B

Projekt	Biotopkartierung Hamburg		Interne Nr.	7959	
			DK5 DK5-GK	5624	5624
Handlungsbedarf	Nein		DK5 - Name	Neugraben	
Bearbeitung	ENS	Kopie	Biotop-Nr. alt	2	118
Räumliche Abbildung	Fläche	Nein	Kartierung	15.07.2008	
Anzahl Abschnitte	1		Fläche / Länge [m²/m]	56397,1201	
			Breite (lineare Abb.) [m]		

Weitere Angaben

Merkmale	Wert
Auswertung	
Bedeutung für Tiergruppe	Heuschrecken Tagfalter
Boden	
Feuchte	5 - frisch und mäßig frisch
Reaktion	4 - mäßig sauer bis sauer
Stickstoffgehalt	4 - mäßig bis stickstoffarm
Standort, Relief	
Relief	ebene Flächen und Böschungen
Neigung - Gelände	N3 - mittel geneigt (9-18 %)
Ausrichtung	W - West
Belichtung	7 - halbsonnig
Luft	keine Besonderheiten
Veg. - Deckg./Ant.	
Gesamt	95 %
1. Baumschicht	25 %
Strauchschicht	15 %
1. Krautschicht	95 %
Veg. - Höhe	
Gesamt, durchschn.	15.00 m

Zeigerwerte der Pflanzenartenliste (Auswertung)

Standort	Belichtung	halbsonnig	7,2
Boden	Feuchte	frisch und mäßig frisch	5,4
	Stickstoff (N)	mäßig bis stickstoffarm	4,1
	Reaktion	mäßig sauer bis sauer	4,4
Vegetation	Mahdverträglichkeit	mäßig schnittverträglich (erster Schnitt nicht vor 1. Juli)	5,5
Zeigerwerte	Futterwert	geringwertiges Futter	3,5
	Wechselfeuchteanzeiger		8
	Giftpflanzen		1
	Überschw.anzeiger		2

Pflanzenartenliste

Gruppe / Pflanzenart	MS	M	W	Vs	St	PA	Ph	Sz	VS	V	G	cf	§	Rote Liste			
														HH	ND	SH	D
Tracheobionta (Gefäßpflanzen)																	
Achillea millefolium (Gewöhnliche Schafgarbe)	7	z		K1													
Agrostis capillaris (Rotes Straußgras)	7	h		K1													
Anthoxanthum odoratum (Gewöhnliches Ruchgras)	7	w		K1	-												
Anthyllis vulneraria (Gewöhnlicher Wundklee)	7	w		K1										2	3		
Betula pendula (Hänge-Birke)	7	z		B1													
Bromus hordeaceus (Weiche Tresse)	7	z		K1													
Calamagrostis epigejos (Land-Reitgras)	7	w		K1													
Calluna vulgaris (Besenheide)	7	z		K1										3	V		

Erhebungsbogen

B

Projekt	Biotopkartierung Hamburg		Interne Nr.	7959
			DK5 DK5-GK	5624 5624
Handlungsbedarf	Nein		DK5 - Name	Neugraben
Bearbeitung	ENS	Kopie	Nein	Biotop-Nr. alt 2 118
Räumliche Abbildung	Fläche		Kartierung	15.07.2008
Anzahl Abschnitte	1		Fläche / Länge [m²/m]	56397,1201
			Breite (lineare Abb.) [m]	

Pflanzenartenliste

Gruppe / Pflanzenart	MS	M	W	Vs	St	PA	Ph	Sz	VS	V	G	cf	Rote Liste					
													§	HH	ND	SH	D	
Campanula rotundifolia (Rundblättrige Glockenblume)	7	w		K1	-									3			V	
Capsella bursa-pastoris (Gewöhnliches Hirtentäschel)	7	w		K1														
Carex leporina (Hasenfuß-Segge)	7	w		K1														
Carex pilulifera (Pillen-Segge)	7	w		K1														
Cirsium vulgare (Gewöhnliche Kratzdistel)	7	w		K1														
Corynephorus canescens (Silbergras)	7	w		K1										3			V	
Crataegus monogyna (Eingrifflicher Weißdorn)	7	w		S	-													
Cytisus scoparius (Besenginster)	7	w		S														
Dactylis glomerata (Wiesen-Knäuelgras)	7	w		K1	-													
Danthonia decumbens (Dreizahn)	7	z		K1										2		3		V
Deschampsia cespitosa (Rasen-Schmiele)	7	w		K1	-													
Deschampsia flexuosa (Draht-Schmiele)	7	h		K1														
Elymus repens (Gewöhnliche Quecke)	7	z		K1	-													
Fallopia convolvulus (Winden-Knöterich)	7	w		K1	-													
Fallopia japonica (Japanischer Staudenknöterich)	7	l		K2	-													
Festuca ovina (Schaf-Schwingel)	7	z		K1											V		V	V
Festuca pratensis (Wiesen-Schwingel)	7	z		K1														
Festuca rubra (Rot-Schwingel)	7	h		K1														
Geranium molle (Weicher Storchschnabel)	7	w		K1	-													
Hieracium pilosella (Kleines Habichtskraut)	7	z		K1														
Holcus lanatus (Wolliges Honiggras)	7	h		K1														
Hypericum perforatum (Echtes Johanniskraut)	7	z		K1														
Hypochaeris radicata (Gewöhnliches Ferkelkraut)	7	z		K1	-													
Jasione montana (Berg-Sandglöckchen)	7	w		K1										3		3		
Juncus effusus (Flatter-Binse)	7	w		K1														
Lathyrus hirsutus (Behaarte Platterbse)	7	w		K1														3
Linaria vulgaris (Gewöhnliches Leinkraut)	7	z		K1														
Lolium perenne (Ausdauerndes Weidelgras)	7	w		K1	-													
Luzula multiflora (Vielblütige Hainsimse)	7	z		K1													V	
Lysimachia vulgaris (Gewöhnlicher Gilbweiderich)	7	w		K1	-													
Nardus stricta (Borstgras)	7	w		K1										2		3		V
Ornithopus perpusillus (Kleiner Vogelfuß)	7	w		K1													V	
Philadelphus coronarius (Europäischer Pfeifenstrauch)	7	w		S														
Pinus sylvestris (Wald-Kiefer)	7	w		K1														
Pinus sylvestris (Wald-Kiefer)	7	z		B1														
Plantago lanceolata (Spitz-Wegerich)	7	z		K1														
Poa annua (Einjähriges Rispengras)	7	z		K1	-													
Poa trivialis (Gewöhnliches Rispengras)	7	w		K1	-													
Populus tremula (Zitter-Pappel)	7	w		S	-													
Quercus robur (Stiel-Eiche)	7	w		B1	-													
Quercus robur (Stiel-Eiche)	7	z		K1	-													
Ranunculus acris (Scharfer Hahnenfuß)	7	w		K1														
Rosa spec. (Rose)	7	w		S														
Rubus fruticosus agg. (Artengruppe Echte Brombeere)	7	w		K1														

Erhebungsbogen

B

Projekt	Biotopkartierung Hamburg	Interne Nr.	7959
		DK5 DK5-GK	5624 5624
Handlungsbedarf	Nein	DK5 - Name	Neugraben
Bearbeitung	ENS	Biotop-Nr. alt	2 118
Räumliche Abbildung	Fläche	Kartierung	15.07.2008
Anzahl Abschnitte	1	Fläche / Länge [m²/m]	56397,1201
		Breite (lineare Abb.) [m]	

Pflanzenartenliste

Gruppe / Pflanzenart	MS	M	W	Vs	St	PA	Ph	Sz	VS	V	G	cf	Rote Liste					
													§	HH	ND	SH	D	
Rubus idaeus (Himbeere)	7	w		K1	-													
Rumex acetosa (Großer Sauerampfer)	7	z		K1	-													
Rumex acetosella (Kleiner Sauerampfer)	7	z		K1														
Scorzoneroidees autumnalis (Herbst-Löwenzahn)	7	z		K1														
Sedum acre (Scharfer Mauerpfeffer)	7	w		K1														
Sorbus aucuparia (Eberesche)	7	w		S	-													
Spergularia maritima (Flügelsamige Schuppenmiere)	7	w		K1	-													
Stellaria graminea (Gras-Sternmiere)	7	w		K1														
Symphoricarpos albus (Schneebeere)	7	l		S														
Syringa vulgaris (Gewöhnlicher Flieder)	7	w		S														
Tanacetum vulgare (Rainfarn)	7	z		K1														
Thymus pulegioides (Gewöhnlicher Thymian)	7	w		K1	-											2		3
Trifolium arvense (Hasen-Klee)	7	w		K1														
Trifolium repens (Weiß-Klee)	7	w		K1														
Urtica dioica (Große Brennessel)	7	w		K1	-													
Veronica chamaedrys (Gamander-Ehrenpreis)	7	w		K1	-													
Vicia cracca (Vogel-Wicke)	7	w		K1	-													
Viola spec. (Veilchen, Stiefmütterchen)	7	w		K1	-													
Anzahl Rote Liste Arten													9	11	4			
Anzahl Arten													68					

MS: Mengensystem; M: Mengenangabe, W: Bewertung der Art (FFH-Monitoring), Vs: Vegetationsschicht, St: Status, PA: Autor Phänologie; Ph: Phänologie, Sz: Sozibilitätät, VS: Vitalitätssystem; V: Vitalität, G: Geschlecht, cf: unsichere Bestimmung, §: Schutz nach BNatSchG, HH: Rote Liste Hamburg, Nds: Rote Liste Niedersachsen, SH: Rote Liste Schleswig-Holstein, D: Rote Liste Deutschland

Teilflächenbeschreibung

Teilflächentyp		Teilflächen-Nr.	2
Biotoptyp	Naturnahes Gehölz trockener Standorte (2000)	Biotoptyp	HGT
- Zusatz	schwaches bis mittleres Baumholz, Brusthöhendurchmesser 13 - < 50 cm (2)	- gesetzl. Grundl.	
FFH-LRT Beschreibung		FFH-LRT Entw.potential LRT	
		Hauptfläche	
		Flächenanteil	25 %
		FFH-Unters.Fläche	Nein
		Saatgutfläche	Nein

Erhebungsbogen

B

Projekt	Biotopkartierung Hamburg		Interne Nr.	7959
			DK5 DK5-GK	5624 5624
Handlungsbedarf	Nein		DK5 - Name	Neugraben
Bearbeitung	ENS	Kopie	Biotop-Nr. alt	2 118
Räumliche Abbildung	Fläche	Nein	Kartierung	15.07.2008
Anzahl Abschnitte	1		Fläche / Länge [m²/m]	56397,1201
			Breite (lineare Abb.) [m]	

Weitere Angaben

Merkmal	Wert
Boden	
Feuchte	5 - frisch und mäßig frisch
Reaktion	3 - sauer
Stickstoffgehalt	4 - mäßig bis stickstoffarm
Standort, Relief	
Belichtung	6 - halbsonnig bis halbschattig
Veg. - Deckg./Ant.	
Gesamt	100 %
1. Baumschicht	90 %
Strauchschicht	20 %
1. Krautschicht	60 %
Veg. - Höhe	
1. Baumschicht	15.00 m

Zeigerwerte der Pflanzenartenliste (Auswertung)

Standort	Belichtung	halbsonnig bis halbschattig	6,1
Boden	Feuchte	frisch und mäßig frisch	5,4
	Stickstoff (N)	mäßig bis stickstoffarm	3,7
	Reaktion	sauer	3,2
Vegetation	Mahdverträglichkeit	schnittempfindlich (nur Herbstschnitt vertragend)	2,9
Zeigerwerte	Futterwert	geringwertiges Futter	3
	Wechselfeuchteanzeiger		0
	Giftpflanzen		0
	Überschw.anzeiger		1

Pflanzenartenliste

Gruppe / Pflanzenart	MS	M	W	Vs	St	PA	Ph	Sz	VS	V	G	cf	Rote Liste					
													§	HH	ND	SH	D	
Tracheobionta (Gefäßpflanzen)																		
Aesculus hippocastanum (Gewöhnliche Rosskastanie)	7	w		B1	-													
Betula pendula (Hänge-Birke)	7	z		B1	-													
Deschampsia flexuosa (Draht-Schmiele)	7	h		K1	-													
Fagus sylvatica (Rotbuche)	7	z		B1	-													
Malus domestica (Kultur-Apfel)	7	w		B1	-													
Pinus sylvestris (Wald-Kiefer)	7	z		B1	-													
Populus tremula (Zitter-Pappel)	7	h		B1	-													
Prunus padus (Echte Traubenkirsche)	7	z		S	-													
Quercus robur (Stiel-Eiche)	7	z		B1	-													
Rosa canina (Hunds-Rose)	7	w		S	-													
Rubus fruticosus agg. (Artengruppe Echte Brombeere)	7	z		S	-													
Salix caprea (Sal-Weide)	7	w		S	-													
Spiraea spec. (Spierstrauch)	7	l		S	-													

Erhebungsbogen

B

Projekt	Biotopkartierung Hamburg	Interne Nr.	7959
		DK5 DK5-GK	5624 5624
Handlungsbedarf	Nein	DK5 - Name	Neugraben
Bearbeitung	ENS	Biotop-Nr. alt	2 118
Räumliche Abbildung	Fläche	Kartierung	15.07.2008
Anzahl Abschnitte	1	Fläche / Länge [m²/m]	56397,1201
		Breite (lineare Abb.) [m]	

Pflanzenartenliste

Gruppe / Pflanzenart	MS	M	W	Vs	St	PA	Ph	Sz	VS	V	G	cf	§	Rote Liste			
														HH	ND	SH	D
Anzahl Rote Liste Arten																	
Anzahl Arten														13			

MS: Mengensystem; M: Mengenangabe, W: Bewertung der Art (FFH-Monitoring), Vs: Vegetationsschicht, St: Status, PA: Autor Phänologie; Ph: Phänologie, Sz: Soziabilität, VS: Vitalitätssystem; V: Vitalität, G: Geschlecht, cf: unsichere Bestimmung, §: Schutz nach BNatSchG, HH: Rote Liste Hamburg, Nds: Rote Liste Niedersachsen, SH: Rote Liste Schleswig-Holstein, D: Rote Liste Deutschland

Teilflächenbeschreibung

Teilflächentyp		Teilflächen-Nr.	3
Biotoptyp	Sonstiges Kleingehölz (2000)	Biotoptyp	HGZ
- Zusatz		- gesetzl. Grundl.	
FFH-LRT		FFH-LRT	
Beschreibung		Entw.potential LRT	
		Hauptfläche	
		Flächenanteil	10 %
		FFH-Unters.Fläche	Nein
		Saatgutfläche	Nein

Zeigerwerte der Pflanzenartenliste (Auswertung)

Standort	Belichtung	halbsonnig bis halbschattig	6
Boden	Feuchte	mäßig trocken und wechsell trocken	4
	Stickstoff (N)	stickstoffarm	3
	Reaktion	schwach basisch	8
Vegetation	Mahdverträglichkeit	schnittempfindlich (nur Herbstschnitt vertragend)	3
Zeigerwerte	Futterwert	wertloses Futter	0
	Wechselfeuchteanzeiger		0
	Giftpflanzen		0
	Überschw.anzeiger		0

Pflanzenartenliste

Gruppe / Pflanzenart	MS	M	W	Vs	St	PA	Ph	Sz	VS	V	G	cf	§	Rote Liste			
														HH	ND	SH	D
Tracheobionta (Gefäßpflanzen)																	
Acer platanoides (Spitz-Ahorn)	7	z		B1	-												
Forsythia spec. (Forsythie)	7	w		S	-												
Rosa rugosa (Kartoffel-Rose)	7	z		S	-												
Rosa spinosissima (Bibernell-Rose)	7	z		S	-									1 3			
Sorbus spec. (Mehlbeere)	7	z		B1	-												
Spiraea spec. (Spierstrauch)	7	z		S	-												
Symphoricarpos albus (Schneebeere)	7	h		S	-												

Erhebungsbogen

B

Projekt	Biotopkartierung Hamburg		Interne Nr.	7959	
			DK5 DK5-GK	5624	5624
Handlungsbedarf	Nein		DK5 - Name	Neugraben	
Bearbeitung	ENS	Kopie Nein	Biotop-Nr. alt	2	118
Räumliche Abbildung	Fläche		Kartierung	15.07.2008	
Anzahl Abschnitte	1		Fläche / Länge [m²/m]	56397,1201	
			Breite (lineare Abb.) [m]		

Pflanzenartenliste

Gruppe / Pflanzenart	MS	M	W	Vs	St	PA	Ph	Sz	VS	V	G	cf	§	Rote Liste							
														HH	ND	SH	D				
Anzahl Rote Liste Arten																		1	1		
Anzahl Arten																			7		

MS: Mengensystem; M: Mengenangabe, W: Bewertung der Art (FFH-Monitoring), Vs: Vegetationsschicht, St: Status, PA: Autor Phänologie; Ph: Phänologie, Sz: Soziabilität, VS: Vitalitätssystem; V: Vitalität, G: Geschlecht, cf: unsichere Bestimmung, §: Schutz nach BNatSchG, HH: Rote Liste Hamburg, Nds: Rote Liste Niedersachsen, SH: Rote Liste Schleswig-Holstein, D: Rote Liste Deutschland