

Erhebungsbogen

B

Projekt	Biotopkartierung Hamburg	Interne Nr.	8049
		DK5 DK5-GK	5624 5626
Handlungsbedarf	Nein	DK5 - Name	Neugraben
Bearbeitung	NET	Biotop-Nr. alt	27 52
Räumliche Abbildung	Fläche	Kartierung	15.05.2008
Anzahl Abschnitte	1	Fläche / Länge [m²/m]	10191,6128
		Breite (lineare Abb.) [m]	

Gesetzlicher Schutz kein gesetzl. Schutz **kein gesetzlich geschütztes Biotop** **Schutz nur teilweise** **Nein**

Gesamtbewertung	5	Noch wertvoll, gut entwicklungsfähig
– Alter	4	Biotop mittleren Alters, 10 bis 20 Jahre
– Belastungsgrad	5	Flächenhaft mittlere oder örtlich starke Belastung
– Ökolog. Funktion	5	Bedeutung in einem Biotopkomplex, für den lokalen Biotopverbund oder als Puffer
– Seltenheit	5	Seltener Biotoptyp, floristisch stark verarmt, ohne seltener Pflges. od. verbr. artenreicher Biotoptyp

Bestandsbeschreibung

Junger Waldbestand am Südrand des Sportplatzes mit einer dichten, ca. 8 m hohen Baumschicht aus Kiefern sowie Birken und Eichen. Am Rand wächst zerstreut Besenginster.

Die Krautschicht besteht am Rand und in etwas lichterem Bereichen aus viel Drahtschmiele und etwas Besenheide sowie Blaubeeren, sonst ist sie lückig und fehlt in Folge von Lichtmangel.

Vorkommen an Biototypen

1	TF	Typ	HF	F.Anteil
2	BTYP	Biototyp		- gesetzl. Grundl.
3	Zusatz	Zusatz zum Biototypen		
4	LRT	Lebensraumtyp		
1	1		Ja	60 %
2	WJN	Nadelwald-Jungbestand (2000)		
3	1	Stangenholz, Brusthöhendurchmesser 7 - <13 cm (1)		
1	2			40 %
2	WJL	Laubwald-Jungbestand (2000)		
3	1	Stangenholz, Brusthöhendurchmesser 7 - <13 cm (1)		

Räumliche Lage

Lagebeschreibung	Unterer Nordhang des Scheinbergs		
Nachbarnutzung/en	Sportplatz, Magerrasen, Wald		
Rechtswert (X)	557803	Hochwert (Y)	5924885
Bezirk	Harburg	Naturraum	Harburger Berge (640.00)
Stadtteil (OT-Nr.)	Neugraben-Fischbek (715)	Gemarkung	Neugraben (707)
Digitaler Grünplan	<input type="checkbox"/> Hafengesamtgebiet	<input type="checkbox"/> Ramsargebiet	<input type="checkbox"/> EG-Vogelschutzgeb.
Ausgleichsflächen	<input type="checkbox"/> Biosphärenreservat	<input type="checkbox"/> Nationalpark	<input type="checkbox"/>
NSG / ND / LSG	LSG Fischbek, Neugraben [HH-2011 / Anteil: 45%], NSG Fischbeker Heide [HH-701 / Anteil: 52%]		
FFH-GEBIET	Fischbeker Heide [DE 2525-301 / Anteil: 52%]		
Wasserschutzgebiet	Süderelbmarsch/Harburger Berge [3 / Anteil: 100%]		

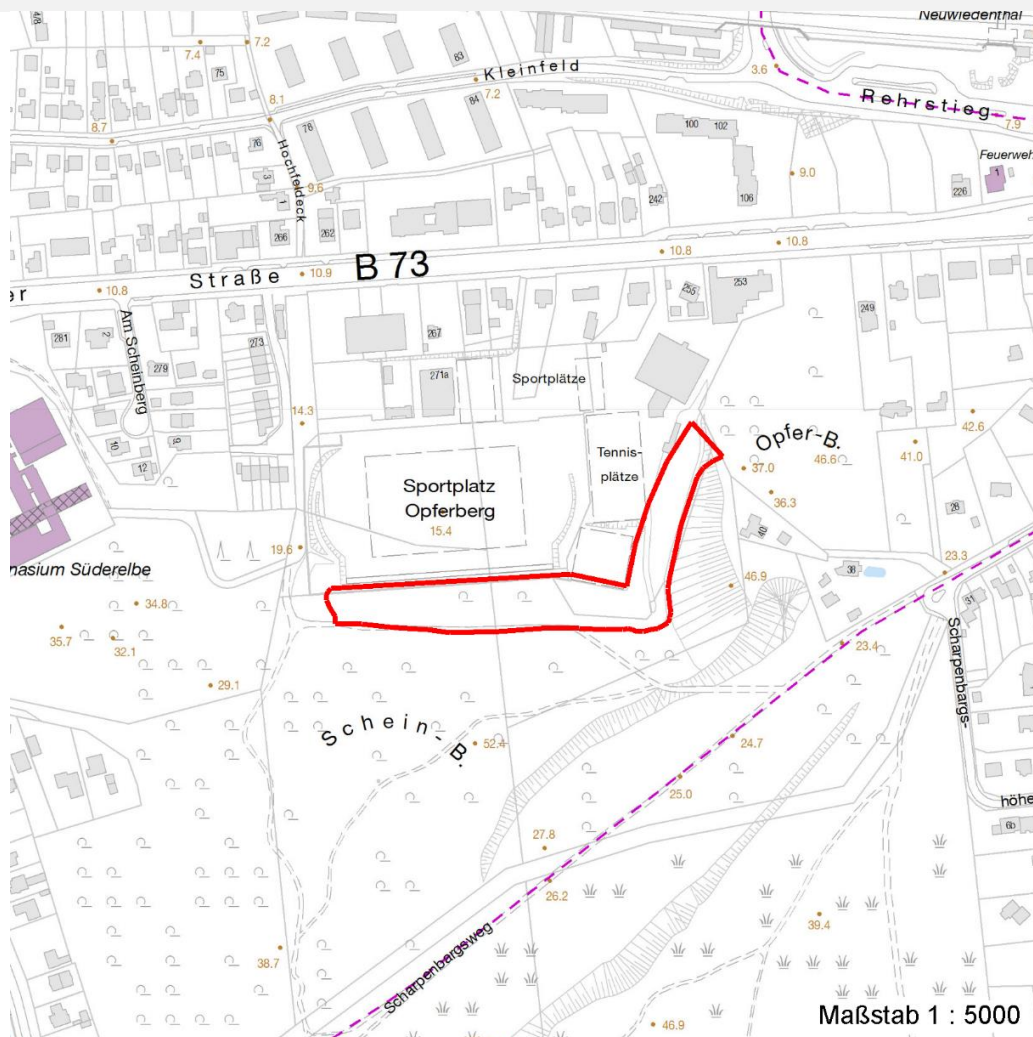
Erhebungsbogen

B

Projekt	Biotopkartierung Hamburg		Interne Nr.	8049	
			DK5 DK5-GK	5624	5626
Handlungsbedarf	Nein		DK5 - Name	Neugraben	
Bearbeitung	NET	Kopie	Nein		Biotop-Nr. alt
Räumliche Abbildung	Fläche		Kartierung	15.05.2008	
Anzahl Abschnitte	1		Fläche / Länge [m²/m]	10191,6128	
			Breite (lineare Abb.) [m]		

Räumliche Lage

Karte



Weitere Erhebungsbögen

Interne Nr.	Interne Nr. Zuordnung	DK5	Biotop-Nr.	Kartierung	Zuordnung	DK5 (GK)	Biotop-Nr. (alt)
8049	8046	5624	27	06.07.2000	K	5626	52
8049	107192	5624	341	26.07.2016	N		
8049	107916	5624	1063	25.08.2016	N		

Zuordnung: N = nachfolgende Kartierung, K = weitere Kartierungen (zeitlich vorher oder nachher)

Foto

Interne Nr.	Index	Dateiname	Aufnahmerichtung
5910	0	5624_27_150508_1.JPG	N

Weitere Angaben

Merkmal	Wert
---------	------

Auswertung

17.04.2020

Erhebungsbogen

B

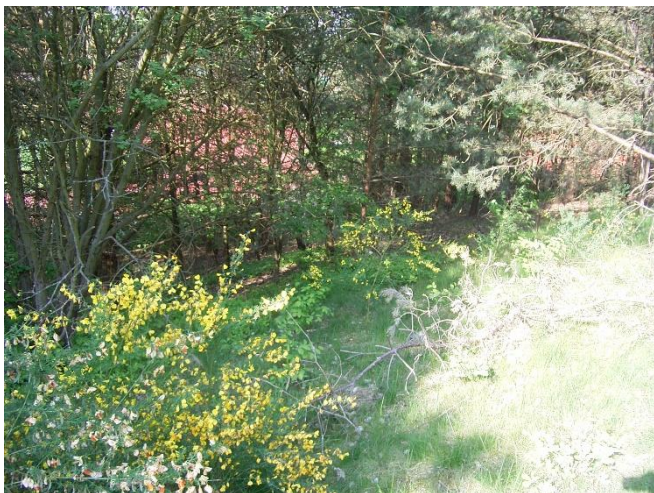
Projekt	Biotopkartierung Hamburg	Interne Nr.	8049
		DK5 DK5-GK	5624 5626
Handlungsbedarf	Nein	DK5 - Name	Neugraben
Bearbeitung	NET	Biotop-Nr. alt	27 52
Räumliche Abbildung	Fläche	Kartierung	15.05.2008
Anzahl Abschnitte	1	Fläche / Länge [m²/m]	10191,6128
		Breite (lineare Abb.) [m]	

Weitere Angaben

Merkmal	Wert
Gefährdung / Einflüsse	Keine
Wertgesichtspunkte	Puffer zum Sportplatz
Maßnahmen	Beseitigung von Zierpflanzen - 1.8 Natürliche Entwicklung (Sukzession) zulassen

Foto

Fotodatei	5624_27_150508_1.JPG	Fotodatei
Bildbeschreibung		Bildbeschreibung
Aufnahmerichtung	N	Aufnahmerichtung



Teilflächenbeschreibung

Teilflächentyp		Teilflächen-Nr.	1
Biotoptyp	Nadelwald-Jungbestand (2000)	Biotoptyp	WJN
- Zusatz	Stangenholz, Brusthöhendurchmesser 7 - <13 cm (1)	- gesetzl. Grundl.	
FFH-LRT		FFH-LRT	
Beschreibung		Entw.potential LRT	
		Hauptfläche	Ja
		Flächenanteil	60 %
		FFH-Unters.Fläche	Nein
		Saatgutfläche	Nein

Erhebungsbogen

B

Projekt	Biotopkartierung Hamburg		Interne Nr.	8049	
			DK5 DK5-GK	5624	5626
Handlungsbedarf	Nein		DK5 - Name	Neugraben	
Bearbeitung	NET	Kopie	Biotop-Nr. alt	27	52
Räumliche Abbildung	Fläche		Kartierung	15.05.2008	
Anzahl Abschnitte	1		Fläche / Länge [m²/m]	10191,6128	
			Breite (lineare Abb.) [m]		

Weitere Angaben

Merkmal	Wert
Boden	
Feuchte	5 - frisch und mäßig frisch
Standort, Relief	
Relief	Nordhang
Neigung - Gelände	N6 - steil (>36 %)
Ausrichtung	N - Nord
Belichtung	4 - schattig bis halbschattig
Luft	keine Besonderheiten
Veg. - Deckg./Ant.	
Gesamt	100 %
1. Baumschicht	80 %
Strauchschicht	10 %
1. Krautschicht	70 %
Veg. - Höhe	
Gesamt, durchschn.	5.00 m

Zeigerwerte der Pflanzenartenliste (Auswertung)

Standort	Belichtung	halbsonnig bis halbschattig	6,5
Boden	Feuchte	mäßig trocken und wechselfeucht	4
	Stickstoff (N)	stickstoffarm	3,3
	Reaktion	sauer	2,6
Vegetation	Mahdverträglichkeit	schnittempfindlich bis mäßig schnittverträglich	3,6
Zeigerwerte	Futterwert	geringwertiges Futter	3,4
	Wechselfeuchteanzeiger		0
	Giftpflanzen		0
	Überschw.anzeiger		0

Pflanzenartenliste

Gruppe / Pflanzenart	MS	M	W	Vs	St	PA	Ph	Sz	VS	V	G	cf	§	Rote Liste			
														HH	ND	SH	D
Tracheobionta (Gefäßpflanzen)																	
Agrostis capillaris (Rotes Straußgras)	7	h		K1													
Calluna vulgaris (Besenheide)	7	w		K1										3	V		
Cytisus scoparius (Besenginster)	7	z		S													
Deschampsia flexuosa (Draht-Schmiele)	7	d		K1													
Dryopteris carthusiana (Dorniger Wurmfarne)	7	w		K1	-												
Picea abies (Gemeine Fichte)	7	w		B1	-												
Pinus sylvestris (Wald-Kiefer)	7	h		B1													
Vaccinium myrtillus (Gewöhnliche Heidelbeere)	7	w		K1													
														Anzahl Rote Liste Arten	1	1	
														Anzahl Arten	8		

MS: Mengensystem; M: Mengenangabe, W: Bewertung der Art (FFH-Monitoring), Vs: Vegetationsschicht, St: Status, PA: Autor Phänologie; Ph: Phänologie, Sz: Soziabilität, VS: Vitalitätssystem; V: Vitalität, G: Geschlecht, cf: unsichere Bestimmung, §: Schutz nach BNatSchG, HH: Rote Liste Hamburg, ND: Rote Liste Niedersachsen, SH: Rote Liste Schleswig-Holstein, D: Rote Liste Deutschland

Erhebungsbogen

B

Projekt	Biotopkartierung Hamburg	Interne Nr.	8049
		DK5 DK5-GK	5624 5626
Handlungsbedarf	Nein	DK5 - Name	Neugraben
Bearbeitung	NET	Biotop-Nr. alt	27 52
Räumliche Abbildung	Fläche	Kartierung	15.05.2008
Anzahl Abschnitte	1	Fläche / Länge [m²/m]	10191,6128
		Breite (lineare Abb.) [m]	

Teilflächenbeschreibung

Teilflächentyp		Teilflächen-Nr.	2
Biotoptyp	Laubwald-Jungbestand (2000)	Biotoptyp	WJL
- Zusatz	Stangenholz, Brusthöhendurchmesser 7 - <13 cm (1)	- gesetzl. Grundl.	
FFH-LRT		FFH-LRT	
Beschreibung	Laubwald-Jungbestand	Entw.potential LRT	
		Hauptfläche	
		Flächenanteil	40 %
		FFH-Unters.Fläche	Nein
		Saatgutfläche	Nein

Weitere Angaben

Merkmal	Wert
Boden	
Feuchte	5 - frisch und mäßig frisch
Standort, Relief	
Relief	Nordhang
Neigung - Gelände	N6 - steil (>36 %)
Ausrichtung	N - Nord
Veg. - Deckg./Ant.	
Gesamt	100 %
1. Baumschicht	80 %
Strauchschicht	10 %
1. Krautschicht	60 %
Veg. - Höhe	
Gesamt, durchschn.	8.00 m

Zeigerwerte der Pflanzenartenliste (Auswertung)

Standort	Belichtung	halbsonnig	6,7
Boden	Feuchte	frisch und mäßig frisch	4,5
	Stickstoff (N)	stickstoffarm	3,5
	Reaktion	sauer	3,1
Vegetation	Mahdverträglichkeit	schnittempfindlich bis mäßig schnittverträglich	4
Zeigerwerte	Futterwert	mäßige Futterqualität	3,7
	Wechselfeuchteanzeiger		0
	Giftpflanzen		0
	Überschw.anzeiger		0

Pflanzenartenliste

Gruppe / Pflanzenart	MS	M	W	Vs	St	PA	Ph	Sz	VS	V	G	cf	§	Rote Liste			
														HH	ND	SH	D
Tracheobionta (Gefäßpflanzen)																	
Agrostis capillaris (Rotes Straußgras)	7	h		K1	-												
Betula pendula (Hänge-Birke)	7	h		B1	-												
Calluna vulgaris (Besenheide)	7	w		K1	-								3	V			
Cytisus scoparius (Besenginster)	7	z		S	-												

Erhebungsbogen

B

Projekt	Biotopkartierung Hamburg		Interne Nr.	8049	
			DK5 DK5-GK	5624	5626
Handlungsbedarf	Nein		DK5 - Name	Neugraben	
Bearbeitung	NET	Kopie	Biotop-Nr. alt	27	52
Räumliche Abbildung	Fläche	Nein	Kartierung	15.05.2008	
Anzahl Abschnitte	1		Fläche / Länge [m²/m]	10191,6128	
			Breite (lineare Abb.) [m]		

Pflanzenartenliste

Gruppe / Pflanzenart	MS	M	W	Vs	St	PA	Ph	Sz	VS	V	G	cf	§	Rote Liste				
														HH	ND	SH	D	
Deschampsia flexuosa (Draht-Schmiele)	7	h		K1	-													
Dryopteris carthusiana (Dorniger Wurmfarne)	7	w		K1	-													
Populus tremula (Zitter-Pappel)	7	z		B1	-													
Prunus serotina (Späte Traubenkirsche)	7	w		B1	-													
Quercus robur (Stiel-Eiche)	7	h		B1	-													
Quercus robur (Stiel-Eiche)	7	z		K1	-													
Salix spec. (Weide)	7	w		B1	-													
Sorbus aria (Echte Mehlbeere)	7	w		S	-													
Sorbus aucuparia (Eberesche)	7	z		K1	-													
Sorbus aucuparia (Eberesche)	7	z		S	-													
Vaccinium myrtillus (Gewöhnliche Heidelbeere)	7	w		K1	-													
Anzahl Rote Liste Arten														1	1			
Anzahl Arten														13				

MS: Mengensystem; M: Mengenangabe, W: Bewertung der Art (FFH-Monitoring), Vs: Vegetationsschicht, St: Status, PA: Autor Phänologie; Ph: Phänologie, Sz: Soziabilität, VS: Vitalitätssystem; V: Vitalität, G: Geschlecht, cf: unsichere Bestimmung, §: Schutz nach BNatSchG, HH: Rote Liste Hamburg, Nds: Rote Liste Niedersachsen, SH: Rote Liste Schleswig-Holstein, D: Rote Liste Deutschland