

Erhebungsbogen

B

Projekt	Biotopkartierung Hamburg	Interne Nr.	107043
		DK5 DK5-GK	5624
Handlungsbedarf	Nein	DK5 - Name	Neugraben
Bearbeitung	MBD	Biotop-Nr. alt	243
Räumliche Abbildung	Fläche	Kartierung	22.07.2016
Anzahl Abschnitte	1	Fläche / Länge [m²/m]	2861,7195
		Breite (lineare Abb.) [m]	

Gesetzlicher Schutz § 14 (2) 2.3 Feldgehölze **Schutz nur teilweise** **Nein**

Gesamtbewertung	5	Noch wertvoll, gut entwicklungsfähig
– Alter	6	Biotop mittleren Alters, 50 bis 100 Jahre
– Belastungsgrad	5	Flächenhaft mittlere oder örtlich starke Belastung
– Ökolog. Funktion	6	Hohe Bedeutung in einem Biotopkomplex, für den lokalen Biotopverbund oder als Puffer
– Seltenheit	4	Verbr. Biotoptyp ohne biotoptypische Artenvielfalt, Ubiquisten

Bestandsbeschreibung

Feldgehölz zwischen Grünland und Siedlungsbereich. In der Baumschicht überwiegen Stieleiche, Traubenkirsche und Hängebirke. Einige alte Bäume (dbh 1m). Die Strauchschicht ist artenreich und gut ausgeprägt, stellenweise sind auch gute Saumstrukturen ausgeprägt. Die Krautschicht ist wenig ausgeprägt, es überwiegen Efeu, Kleines Springkraut und Baumjungwuchs. Nach Osten hin in einen schmalen Zipfel auslaufend, dort sind ältere Stieleichen prägend. Da der Biotop an Grünland grenzt, ist er als Feldgehölz nach §14 HmbBNatSchAG geschützt.

Vorkommen an Biotoptypen

1	TF	Typ	HF	F.Anteil
2	BTYP	Biotoptyp		- gesetzl. Grundl.
3	Zusatz	Zusatz zum Biotoptypen		
4	LRT	Lebensraumtyp		
1	1		Ja	100 %
2	HGM	Naturnahes Gehölz mittlerer Standorte (2000)		
4	kein LRT	kein Lebensraumtyp nach FFH-Richtlinie		

Räumliche Lage

Lagebeschreibung	zwischen Francoper Straße und Stadtteilschule Süderelbe		
Nachbarnutzung/en	Grünland, Siedlungsbereich		
Rechtswert (X)	557392	Hochwert (Y)	5925903
Bezirk	Harburg	Naturraum	Altländer Randmoorsenke (671.22)
Stadtteil (OT-Nr.)	Neugraben-Fischbek (715)	Gemarkung	Neugraben (707)
Digitaler Grünplan	<input type="checkbox"/> Hafengesamtgebiet	<input type="checkbox"/> Ramsargebiet	<input type="checkbox"/> EG-Vogelschutzgeb.
Ausgleichsflächen	<input type="checkbox"/> Biosphärenreservat	<input type="checkbox"/> Nationalpark	<input type="checkbox"/>
NSG / ND / LSG			
FFH-GEBIET			
Wasserschutzgebiet	Süderelbmarsch/Harburger Berge [3 / Anteil: 100%]		

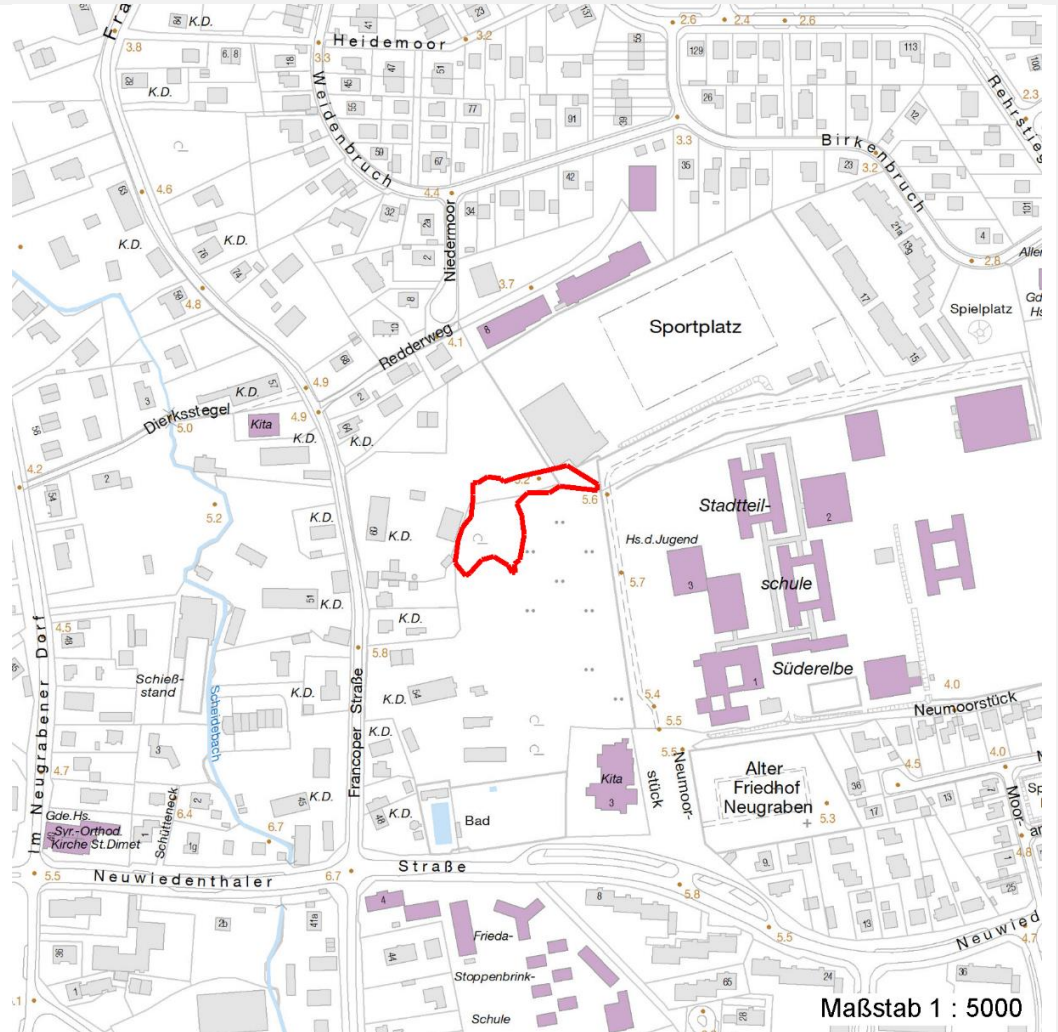
Erhebungsbogen

B

Projekt	Biotopkartierung Hamburg	Interne Nr.	107043
		DK5 DK5-GK	5624
		DK5 - Name	Neugraben
Handlungsbedarf	Nein	Biotop-Nr. alt	243
Bearbeitung	MBD	Kartierung	22.07.2016
Räumliche Abbildung	Fläche	Fläche / Länge [m²/m]	2861,7195
Anzahl Abschnitte	1	Breite (lineare Abb.) [m]	

Räumliche Lage

Karte



Weitere Erhebungsbögen

Interne Nr.	Interne Nr. Zuordnung	DK5	Biotop-Nr.	Kartierung	Zuordnung	DK5 (GK)	Biotop-Nr. (alt)
107043	7932	5624	148	14.05.2008	/	5626	10109
107043	8003	5624	157	14.05.2008	/	5626	10120
107043	91236	5626	2	31.10.2015	/	5626	10123

Zuordnung: N = nachfolgende Kartierung, K = weitere Kartierungen (zeitlich vorher oder nachher)

Foto

Interne Nr.	Index	Dateiname	Aufnahmerichtung
59409	0	5624_243_220716_3.JPG	
59410	0	5624_243_220716_1.JPG	
59411	0	5624_243_220716_2.JPG	

Erhebungsbogen

B

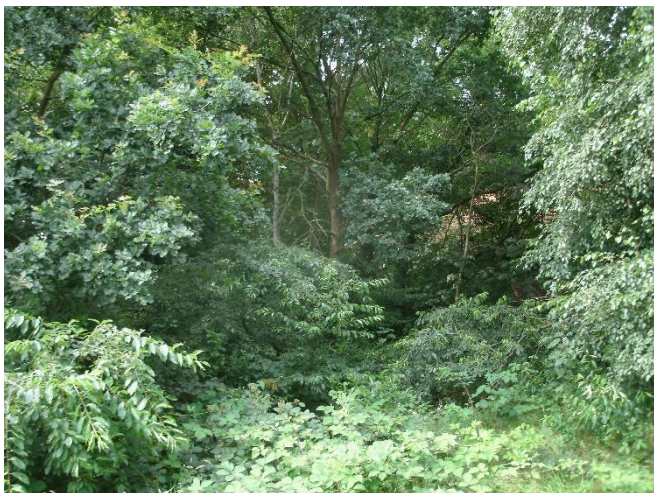
Projekt	Biotopkartierung Hamburg	Interne Nr.	107043
		DK5 DK5-GK	5624
Handlungsbedarf	Nein	DK5 - Name	Neugraben
Bearbeitung	MBD	Biotop-Nr. alt	243
Räumliche Abbildung	Fläche	Kartierung	22.07.2016
Anzahl Abschnitte	1	Fläche / Länge [m²/m]	2861,7195
		Breite (lineare Abb.) [m]	

Weitere Angaben

Merkmal	Wert
Auswertung	
Wertgesichtspunkte	Bedeutung für den Biotopverbund Naturnahes Element in beeinträchtigter Umgebung Bestandteil der historischen Kulturlandschaft
Bedeutung für Tiergruppe	Vögel
Maßnahmen	Sukzession ungestört ablaufen lassen - 1.1

Foto

Fotodatei	5624_243_220716_3.JPG	Fotodatei
Bildbeschreibung	k.A.	Bildbeschreibung
Aufnahmerichtung		Aufnahmerichtung



Projekt	Biotopkartierung Hamburg	Interne Nr.	107043
		DK5 DK5-GK	5624
Handlungsbedarf	Nein	DK5 - Name	Neugraben
Bearbeitung	MBD	Biotop-Nr. alt	243
Räumliche Abbildung	Fläche	Kartierung	22.07.2016
Anzahl Abschnitte	1	Fläche / Länge [m²/m]	2861,7195
		Breite (lineare Abb.) [m]	

Foto

Fotodatei	5624_243_220716_1.JPG	Fotodatei	5624_243_220716_2.JPG
Bildbeschreibung	k.A.	Bildbeschreibung	k.A.
Aufnahmerichtung		Aufnahmerichtung	



Teilflächenbeschreibung

Teilflächentyp		Teilflächen-Nr.	1
Biototyp	Naturnahes Gehölz mittlerer Standorte (2000)	Biototyp	HGM
- Zusatz		- gesetzl. Grundl.	
FFH-LRT	kein Lebensraumtyp nach FFH-Richtlinie	FFH-LRT	kein LRT
Beschreibung		Entw.potential LRT	
		Hauptfläche	Ja
		Flächenanteil	100 %
		FFH-Unters.Fläche	Nein
		Saatgutfläche	Nein

Weitere Angaben

Merkmal	Wert
Boden	
Feuchte	5 - frisch und mäßig frisch
Reaktion	7 - neutral
Stickstoffgehalt	6 - mäßig stickstoffarm bis stickstoffreich
Standort, Relief	
Belichtung	4 - schattig bis halbschattig
Veg. - Deckg./Ant.	
1. Baumschicht	60 %
Strauchschicht	60 %
1. Krautschicht	30 %

Erhebungsbogen

B

Projekt	Biotopkartierung Hamburg		Interne Nr.	107043
			DK5 DK5-GK	5624
Handlungsbedarf	Nein		DK5 - Name	Neugraben
Bearbeitung	MBD	Kopie	Biotop-Nr. alt	243
Räumliche Abbildung	Fläche	Nein	Kartierung	22.07.2016
Anzahl Abschnitte	1		Fläche / Länge [m²/m]	2861,7195
			Breite (lineare Abb.) [m]	

Zeigerwerte der Pflanzenartenliste (Auswertung)

Standort	Belichtung	halbschattig	5,5
Boden	Feuchte	frisch und mäßig frisch	5
	Stickstoff (N)	mäßig stickstoffarm bis stickstoffreich	6,4
	Reaktion	neutral	6,8
Vegetation	Mahdverträglichkeit	nicht völlig schnittunverträglich aber sehr schnittempfindlich	1,5
Zeigerwerte	Futterwert		
	Wechselfeuchteanzeiger		0
	Giftpflanzen		0
	Überschw.anzeiger		0

Pflanzenartenliste

Gruppe / Pflanzenart	MS	M	W	Vs	St	PA	Ph	Sz	VS	V	G	cf	§	Rote Liste				
														HH	ND	SH	D	
Tracheobionta (Gefäßpflanzen)																		
Acer pseudoplatanus (Berg-Ahorn)	7	z		B1														
Acer pseudoplatanus (Berg-Ahorn)	7	z		S														
Aesculus hippocastanum (Gewöhnliche Rosskastanie)	7	w		B1														
Betula pendula (Hänge-Birke)	7	z		B1														
Chelidonium majus (Schöllkraut)	7	w		K1														
Convallaria majalis (Maiglöckchen)	7	z		K1														
Corylus avellana (Haselnuss)	7	w		S														
Fraxinus excelsior (Gewöhnliche Esche)	7	z		S														
Galeobdolon argentatum (Garten Goldnessel)	7	w		K1														
Hedera helix (Efeu)	7	h		K1														
Impatiens parviflora (Kleinblütiges Springkraut)	7	z		K1														
Ligustrum vulgare (Gemeiner Liguster)	7	w		S														
Prunus avium (Vogel-Kirsche)	7	w		S														
Prunus serotina (Späte Traubenkirsche)	7	h		S														
Quercus robur (Stiel-Eiche)	7	h		B1														
Sambucus nigra (Schwarzer Holunder)	7	z		S														
Sorbus aucuparia (Eberesche)	7	w		S														
Taxus baccata (Gemeine Eibe)	7	w		S										b		3		V
														Anzahl Rote Liste Arten				
														Anzahl Arten				
														17				

MS: Mengensystem; M: Mengenangabe, W: Bewertung der Art (FFH-Monitoring), Vs: Vegetationsschicht, St: Status, PA: Autor Phänologie; Ph: Phänologie, Sz: Soziabilität, VS: Vitalitätssystem; V: Vitalität, G: Geschlecht, cf: unsichere Bestimmung, §: Schutz nach BNatSchG, HH: Rote Liste Hamburg, Nds: Rote Liste Niedersachsen, SH: Rote Liste Schleswig-Holstein, D: Rote Liste Deutschland