

Erhebungsbogen

B

Projekt	FFH-Monitoring	Interne Nr.	87158
		DK5 DK5-GK	5624
Handlungsbedarf	Nein	DK5 - Name	Neugraben
Bearbeitung	BRA	Biotop-Nr. alt	226
Räumliche Abbildung	Fläche	Kartierung	29.08.2014
Anzahl Abschnitte	2	Fläche / Länge [m²/m]	2134,7237
		Breite (lineare Abb.) [m]	

Gesetzlicher Schutz	§ 30 (2) 3.2 Zwergstrauch- und Ginsterheiden	Schutz nur teilweise	Nein
----------------------------	--	-----------------------------	-------------

Gesamtbewertung	6	Wertvoll
– Alter	7	Biotop hohen Alters, 100 bis 200 Jahre
– Belastungsgrad	6	Flächenhaft geringe oder örtlich stärkere oder Vorbelastung mit deutlichem Einfluß
– Ökolog. Funktion	6	Hohe Bedeutung in einem Biotopkomplex, für den lokalen Biotopverbund oder als Puffer
– Seltenheit	7	Seltener Biotoptyp, mit seltenen oder bedrohten Pflges., gesättigtes Artenspektrum, einige RL-Arten

Bestandsbeschreibung

Sehr kleinflächig erhaltene Heidevegetation inmitten der umgebenden Birken-Eichen-Kiefern-Mischwälder, auf kleinen Lichtungen, die zudem Tendenzen aufweisen, zuzuwachsen. Die Abgrenzung in der Biotopkartierung ist gegenüber der heutigen Situation noch zu großräumig. Die kartierten Restflächen sind nur wenige 100 qm groß. Das Gelände ist im Norden etwas ebener, im Süden stark zerklüftet mit Niveauunterschieden von 2 m. Die Heidesträucher sind überaltert, aber auch Jugendstadien sind vorhanden. Der Bewuchs geht in den Halbschattenbereichen in Blaubeersträucher über. Der Boden zwischen den Pflanzen ist oft nur wenig belebt, von Moosen bewachsen, aber artenarm. Neben den Heidesträuchern bzw. Heidelbeersträuchern kommt v.a. Jungwuchs der benachbarten Waldflächen vor.

Vorkommen an Biotoptypen

1	TF	Typ	HF	F.Anteil
2	BTYP	Biotoptyp	- gesetzl. Grundl.	
3	Zusatz	Zusatz zum Biotoptypen		
4	LRT	Lebensraumtyp		
1	1		Ja	100 %
2	TCT	Trockene Sandheide (2000)		
4	4030	Trockene europäische Heiden		

Räumliche Lage

Lagebeschreibung	Östlich Falkenbergsweg, nördlich Neugrabener Heideweg		
Nachbarnutzung/en	Naturnahe Kiefernwälder		
Rechtswert (X)	557554	Hochwert (Y)	5924295
Bezirk	Harburg	Naturraum	Harburger Berge (640.00)
Stadtteil (OT-Nr.)	Hausbruch (714)	Gemarkung	Neugraben (707)
Digitaler Grünplan	<input type="checkbox"/> Hafengesamtgebiet	<input type="checkbox"/> Ramsargebiet	<input type="checkbox"/> EG-Vogelschutzgeb.
Ausgleichsflächen	<input type="checkbox"/> Biosphärenreservat	<input type="checkbox"/> Nationalpark	<input type="checkbox"/>
NSG / ND / LSG	NSG Fischbeker Heide [HH-701 / Anteil: 100%]		
FFH-GEBIET	Fischbeker Heide [DE 2525-301 / Anteil: 100%]		
Wasserschutzgebiet	Süderelbmarsch/Harburger Berge [3 / Anteil: 100%]		

Projekt	FFH-Monitoring	Interne Nr.	87158
		DK5 DK5-GK	5624
Handlungsbedarf	Nein	DK5 - Name	Neugraben
Bearbeitung	BRA	Biotop-Nr. alt	226
Räumliche Abbildung	Fläche	Kartierung	29.08.2014
Anzahl Abschnitte	2	Fläche / Länge [m²/m]	2134,7237
		Breite (lineare Abb.) [m]	

Räumliche Lage

Karte

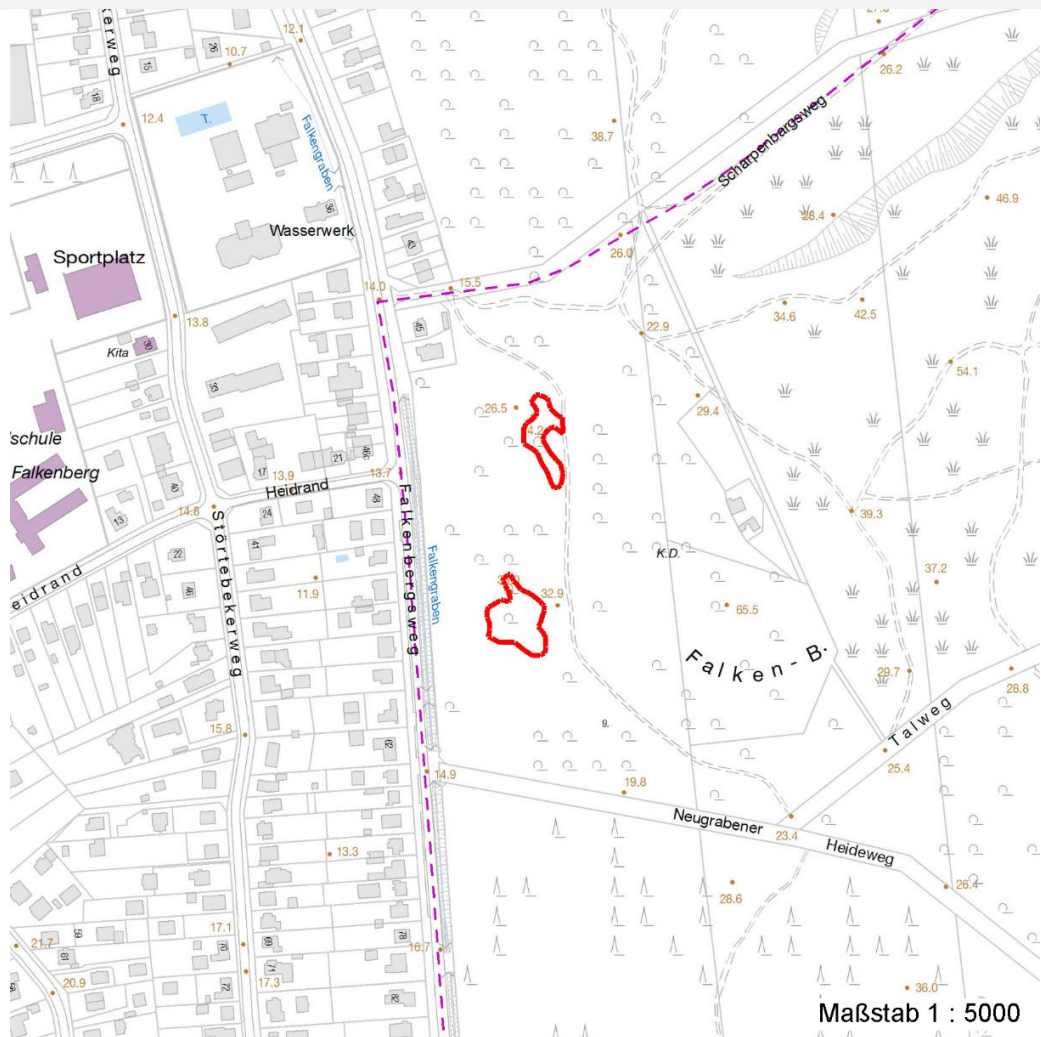


Foto			
Interne Nr.	Index	Dateiname	Aufnahmerichtung
38878	0	5624_226_290814_1.JPG	
38879	0	5624_226_290814_2.JPG	
38880	0	5624_226_290814_3.JPG	

Weitere Angaben	
Merkmal	Wert
Auswertung	
Gefährdung / Einflüsse	Im Zuge der natürlichen Sukzession dürften die Heidereste vollständig verschwinden, deren Erhalt ist ohnehin wegen der geringen Größe schwierig.
Wertgesichtspunkte	Derzeit noch kleinräumige, strukturelle Ergänzung der benachbarten Waldflächen durch kleine Lichtungen, die vermutlich für Insekten interessanter sind und etwas blütenreicher als die benachbarten Waldflächen.
zoologisch bedeutsame Strukturen	Blütenreiche Fluren

Erhebungsbogen

B

Projekt	FFH-Monitoring	Interne Nr.	87158
		DK5 DK5-GK	5624
Handlungsbedarf	Nein	DK5 - Name	Neugraben
Bearbeitung	BRA	Biotop-Nr. alt	226
Räumliche Abbildung	Fläche	Kartierung	29.08.2014
Anzahl Abschnitte	2	Fläche / Länge [m²/m]	2134,7237
		Breite (lineare Abb.) [m]	

Weitere Angaben

Merkmal	Wert
Bedeutung für Tiergruppe Maßnahmen	Insekten, allgemein Beibehalten der aktuellen Nutzung / Pflege - 1.2 (Es kann versucht werden, die Lichtungen weiterhin offen zu halten, ähnliche Lichtungen können auch in der Nachbarschaft durch Rodungsmaßnahmen neu entstehen. Eine Pflege und ein Offenhalten der Flächen ist nicht zwingend notwendig, kann aber zur besseren Vernetzung von Trockenlebensräumen durch die Waldflächen hindurch beitragen. Sollten die Flächen nicht gepflegt werden, so sind sie bei Folgekartierungen sicherlich nicht mehr auszuweisen und dem benachbarten Wald zuzuschlagen.)

Foto

Fotodatei	5624_226_290814_1.JPG	Fotodatei	5624_226_290814_2.JPG
Bildbeschreibung		Bildbeschreibung	
Aufnahmerichtung		Aufnahmerichtung	



Erhebungsbogen

B

Projekt	FFH-Monitoring	Interne Nr.	87158
		DK5 DK5-GK	5624
Handlungsbedarf	Nein	DK5 - Name	Neugraben
Bearbeitung	BRA	Biotop-Nr. alt	226
Räumliche Abbildung	Fläche	Kartierung	29.08.2014
Anzahl Abschnitte	2	Fläche / Länge [m²/m]	2134,7237
		Breite (lineare Abb.) [m]	

Foto

Fotodatei 5624_226_290814_3.JPG

Bildbeschreibung
Aufnahmerichtung

Fotodatei

Bildbeschreibung
Aufnahmerichtung



Teilflächenbeschreibung

Teilflächentyp		Teilflächen-Nr.	1
Biotoptyp	Trockene Sandheide (2000)	Biotoptyp	TCT
- Zusatz		- gesetzl. Grundl.	
FFH-LRT	Trockene europäische Heiden	FFH-LRT	4030
Beschreibung		Entw.potential LRT	
		Hauptfläche	Ja
		Flächenanteil	100 %
		FFH-Unters.Fläche	Nein
		Saatgutfläche	Nein

Weitere Angaben

Merkmal	Wert
Boden	
Feuchte	4 - mäßig trocken und wechsell trocken
Reaktion	2 - sehr sauer
Stickstoffgehalt	3 - stickstoffarm
Standort, Relief	
Belichtung	7 - halbsonnig
Veg. - Zeigerwerte	
Anz. Wechselfeuchtezeiger	0
Anz. Überschwemmungsz.	0
Anz. Magerkeitszeiger (N < 4)	6
Anteil Magerkeitszeiger (N < 4)	68 %
Veg. - Soziologie	
BfN Schlüssel	38 - Nardo-Callunetea (Borstgras- und Zwergstrauchheiden) 48.0.02 - Quercetalia robori-petraeae (Saure Eichenmichwälder)

Projekt	FFH-Monitoring	Interne Nr.	87158
		DK5 DK5-GK	5624
Handlungsbedarf	Nein	DK5 - Name	Neugraben
Bearbeitung	BRA	Biotop-Nr. alt	226
Räumliche Abbildung	Fläche	Kartierung	29.08.2014
Anzahl Abschnitte	2	Fläche / Länge [m²/m]	2134,7237
		Breite (lineare Abb.) [m]	

FFH-Bewertungen (BFN)

		Wert	AZ	Z
1	Lebensraumtyp			
3	Arteninventar , Gesamtbewertung, 1..n - Parameter mit Kriterien A/B/C			
4	Habitatstruktur , Gesamtbewertung, 1..n - Parameter mit Kriterien A/B/C			
5	Beeinträchtigungen , Gesamtbewertung, 1..n - Parameter mit Kriterien A/B/C			
	Zustandsbewertung: AZ – Vorgabewert , Z – von AZ abweichend festgelegte Zustandsbewertung			
1	4030 (BFN) Trockene europäische Heiden		B	
	Begründung für Bewertung:			
3	Arteninventar		A	
3.2	Arteninventar			
	A: 6	6	A	
	Begründung für Bewertung: 6			
	B:			
	C: 2			
4	Habitatstrukturen		C	
4.2	Altersphasen (Flächenanteil in % pro Phase angeben)			
	A: alle vier Altersphasen vorhanden und Degenerationsphase nimmt < 50 % der Fläche ein			
	B: höchstens drei Altersphasen vorhanden oder Degenerationsphase nimmt 50-75 % der Fläche ein		B	
	C: Degenerationsphase nimmt > 75 % der Fläche ein			
	Begründung für Bewertung: degeneriert			
4.2	Flächenanteil offener Bodenstellen, bei montanen Zwergstrauchheiden inkl. Fels- und Steindurchragungen			
	A: 5-10%			
	B: 1-<5% oder >10-25 %		B	
	C: fehlend oder > 25 %			
4.2	Zwergsträucher, Flächenanteil in %			
	A: > 60%			
	B: 40-60%		B	
	Begründung für Bewertung: 50 %			
	C: < 40%			
	Hinweise auf LRT-typische Fauna: Anteil der Wohnröhren v. Insekten, Ameisenbauten, etc.			
	A: hoch			
	B: gering		B	
	C: keine			
4.2	Moose und Flechten geschätzter Flächenanteil			
	A: hoch		A	
	B: gering			
	C: keine			
4.2	niedrigwüchsige Kräuter; geschätzter Flächenanteil			
	A: hoch			
	B: gering			
	C: keine		C	
5	Beeinträchtigungen		B	
5.2	Zerstörung von Vegetation und heidetypischer Bodenstruktur (z. B. durch militärische oder Freizeitnutzung; Angabe zur Ursache der Schädigung und dem betroffenen Flächenanteil in %)			
	A: < 5 %		A	
	B: 5 - 10 %			

Erhebungsbogen

B

Projekt	FFH-Monitoring	Interne Nr.	87158
		DK5 DK5-GK	5624
Handlungsbedarf	Nein	DK5 - Name	Neugraben
Bearbeitung	BRA	Biotop-Nr. alt	226
Räumliche Abbildung	Fläche	Kartierung	29.08.2014
Anzahl Abschnitte	2	Fläche / Länge [m²/m]	2134,7237
		Breite (lineare Abb.) [m]	

FFH-Bewertungen (BFN)

1	Lebensraumtyp			
3	Arteninventar, Gesamtbewertung, 1..n - Parameter mit Kriterien A/B/C			
4	Habitatstruktur, Gesamtbewertung, 1..n - Parameter mit Kriterien A/B/C			
5	Beeinträchtigungen, Gesamtbewertung, 1..n - Parameter mit Kriterien A/B/C			
Zustandsbewertung: AZ – Vorgabewert , Z – von AZ abweichend festgelegte Zustandsbewertung		Wert	AZ	Z
5.2	C: > 10 % Deckungsgrad Störungszeiger (z. B. Ruderalarten, Nitrophyten, Neophyten; Arten nennen, Deckung in % angeben) A: invasive Neophyten fehlen, sonstige Störungszeiger < 5 % B: höchstens punktuelle Vorkommen invasiver Neophyten ohne Ausbreitungstendenz; Deckung von Störungszeigern insgesamt gering (5-10 %) C: (größer)flächige Vorkommen invasiver Neophyten oder sonstiger Störungszeiger (insgesamt > 10 %)		A	
5.2	Deckungsgrad Verbuschung bzw. Bewaldung (%) A: < 10 % B: 10 - 35 % C: > 35 - 70 % Aufforstung bzw. angepflanzte Gehölze (betroffener Flächenanteil in %) Bezugsraum: Erstabgrenzung des Vorkommens A: 0 B: <= 5 % (Einzelgehölze) C: > 5 %		B	
5.2	weitere Beeinträchtigungen A: B: C:		A	
5.2	hochwüchsige Gräser, Flächenanteil A: < 10% B: 10-50% C: > 50%		A	

Zeigerwerte der Pflanzenartenliste (Auswertung)

Standort	Belichtung	halbsonnig bis halbschattig	6,5
Boden	Feuchte	mäßig trocken und wechselfeucht	4,4
	Stickstoff (N)	stickstoffarm	2,6
	Reaktion	sehr sauer	2,1
Vegetation	Mahdverträglichkeit	schnittempfindlich (nur Herbstschnitt vertragend)	2,8
Zeigerwerte	Futterwert	geringwertiges Futter	2,5
	Wechselfeuchteanzeiger		0
	Giftpflanzen		0
	Überschw.anzeiger		0

Pflanzenartenliste

Gruppe / Pflanzenart	MS	M	W	Vs	St	PA	Ph	Sz	VS	V	G	cf	§	Rote Liste			
														HH	ND	SH	D
Tracheobionta (Gefäßpflanzen)																	
Amelanchier lamarckii (Kupfer-Felsenbirne)	7	w		-	-												
Betula pendula (Hänge-Birke)	7	z		-	-												

Erhebungsbogen

B

Projekt	FFH-Monitoring	Interne Nr.	87158
		DK5 DK5-GK	5624
Handlungsbedarf	Nein	DK5 - Name	Neugraben
Bearbeitung	BRA	Biotop-Nr. alt	226
Räumliche Abbildung	Fläche	Kartierung	29.08.2014
Anzahl Abschnitte	2	Fläche / Länge [m²/m]	2134,7237
		Breite (lineare Abb.) [m]	

Pflanzenartenliste

Gruppe / Pflanzenart	MS	M	W	Vs	St	PA	Ph	Sz	VS	V	G	cf	§	Rote Liste			
														HH	ND	SH	D
Calluna vulgaris (Besenheide)	7	z	W	-	-									3		V	
Danthonia decumbens (Dreizahn)	7	w	W	-	-									2		3	V
Deschampsia flexuosa (Draht-Schmiele)	7	h	T	-	-												
Fagus sylvatica (Rotbuche)	7	w		-	-												
Festuca filiformis (Haar-Schwengel)	7	z	W	-	-									1		3	
Hypochaeris radicata (Gewöhnliches Ferkelkraut)	7	w	T	-	-												
Pinus sylvestris (Wald-Kiefer)	7	z		-	-												
Quercus robur (Stiel-Eiche)	7	z		-	-												
Vaccinium myrtillus (Gewöhnliche Heidelbeere)	7	z	T	-	-												
Anzahl Rote Liste Arten														3	3	1	
Anzahl Arten														11			

MS: Mengensystem; M: Mengenangabe, W: Bewertung der Art (FFH-Monitoring), Vs: Vegetationsschicht, St: Status, PA: Autor Phänologie; Ph: Phänologie, Sz: Soziabilität, VS: Vitalitätssystem; V: Vitalität, G: Geschlecht, cf: unsichere Bestimmung, §: Schutz nach BNatSchG, HH: Rote Liste Hamburg, Nds: Rote Liste Niedersachsen, SH: Rote Liste Schleswig-Holstein, D: Rote Liste Deutschland