

Erhebungsbogen

B

Projekt	Biotopkartierung Hamburg		Interne Nr.	7983
			DK5 DK5-GK	5624 5826
			DK5 - Name	Neugraben
Handlungsbedarf	Nein		Biotop-Nr. alt	189 26
Bearbeitung	SCÖ	Kopie	Nein	Kartierung
Räumliche Abbildung	Fläche			25.09.2008
Anzahl Abschnitte	1			Fläche / Länge [m²/m]
				36945,3912
				Breite (lineare Abb.) [m]

Gesetzlicher Schutz	_ kein gesetzl. Schutz	kein gesetzlich geschütztes Biotop	Schutz nur teilweise	Nein
----------------------------	-------------------------------	---	-----------------------------	-------------

Gesamtbewertung	7	Besonders wertvoll
- Alter	8	Biotop hohen Alters, 200 bis 500 Jahre
- Belastungsgrad	8	geringe örtliche oder punktuelle Belastung
- Ökolog. Funktion	7	Sehr hohe Bedeutung in einem Biotopkomplex, für den lokalen Biotopverbund oder als Puffer
- Seltenheit	6	Seltener Biotoptyp, ohne seltene oder bedrohte Pflges., ungesättigtes Artenspektrum, reliktsche RL-Arten

Bestandsbeschreibung

Bodensaure Birken-Eichenwald mit einem deutlichen Kiefernanteil. Die Krautschicht besteht vor allem aus Drahtschmiele und Blaubeere. Im Süden hat es vor längerer Zeit einen Waldbrand gegeben. Hier kommen in der Strauchschicht zahlreiche junge Kiefern und Birken auf. Auf noch offenen Flächen wächst Besenheide. Nach Osten fällt das Gelände extrem steil ab, vermutlich handelt es sich um eine ehemalige Sandgrube. In den steilen Hangbereichen gibt es durch Vertritt offene Sandstellen.

Der Eichenanteil ist im Norden sehr gering. Hier kommen dafür mehr Birken vor als im Süden und relativ viele Kiefern. Es gibt zahlreiche Bereiche mit Kiefernverjüngung. Der Bestand sollte stärker in Richtung eines typischen Eichen-Birkenwaldes mit max. 30 % Kiefernanteil gelenkt werden (aktuell ca. 50 %). Traubeneiche kommt insgesamt vermutlich etwas häufiger vor als Stieleiche, daneben auch Bastarde aus den beiden Arten.

Eine Einstufung als FFH-LRT 9190 entfällt, weil der Eichenanteil nicht dominant (also > 50 %) ist.

Im Rahmen der FFH-Ersterfassung als FFH-LRT 9190 mit Erhaltungszustand D erfasst (kein Erhebungsbogen, nur Kartenabgrenzung). Diese Abgrenzung wurde hier weitestgehend übernommen. Lediglich im Südosten wurde ein mit Bastard-Eichen aufgeforsteter Bereich (tief liegend entlang des Wanderwegs) dem angrenzenden Biotop (5826-27-25.09.2008) zugeschlagen, da in diesem ebenfalls diese Aufforstungen zu finden sind.

Vorkommen an Biotoptypen

1	TF	Typ	HF	F.Anteil
2	BTYP	Biotoptyp		- gesetzl. Grundl.
3	Zusatz	Zusatz zum Biotoptypen		
4	LRT	Lebensraumtyp		
1	1		Ja	80 %
2	WQT	Bodensaure Eichen-Birken-Wald trockener bis frischer Sandböden (2000)		
3	2	schwaches bis mittleres Baumholz, Brusthöhendurchmesser 13 - < 50 cm (2)		
4	kein LRT	kein Lebensraumtyp nach FFH-Richtlinie		
1	2			20 %
2	WJL	Laubwald-Jungbestand (2000)		
3	1	Stangenholz, Brusthöhendurchmesser 7 - <13 cm (1)		

Räumliche Lage

Lagebeschreibung	Südlich Scharpenbergsweg		
Nachbarnutzung/en	Wald, Heide		
Rechtswert (X)	557982	Hochwert (Y)	5924548
Bezirk	Harburg	Naturraum	Harburger Berge (640.00)
Stadtteil (OT-Nr.)	Hausbruch (714)	Gemarkung	Neugraben (707)

Projekt	Biotopkartierung Hamburg		Interne Nr.	7983
			DK5 DK5-GK	5624 5826
			DK5 - Name	Neugraben
Handlungsbedarf	Nein		Biotop-Nr. alt	189 26
Bearbeitung	SCÖ	Kopie	Nein	Kartierung
Räumliche Abbildung	Fläche			25.09.2008
Anzahl Abschnitte	1			Fläche / Länge [m²/m]
				36945,3912
				Breite (lineare Abb.) [m]

Räumliche Lage

Digitaler Grünplan

Hafengesamtgebiet

Ramsargebiet

EG-Vogelschutzgeb.

Ausgleichsflächen

Biosphärenreservat

Nationalpark

NSG / ND / LSG

NSG Fischbeker Heide [HH-701 / Anteil: 100%]

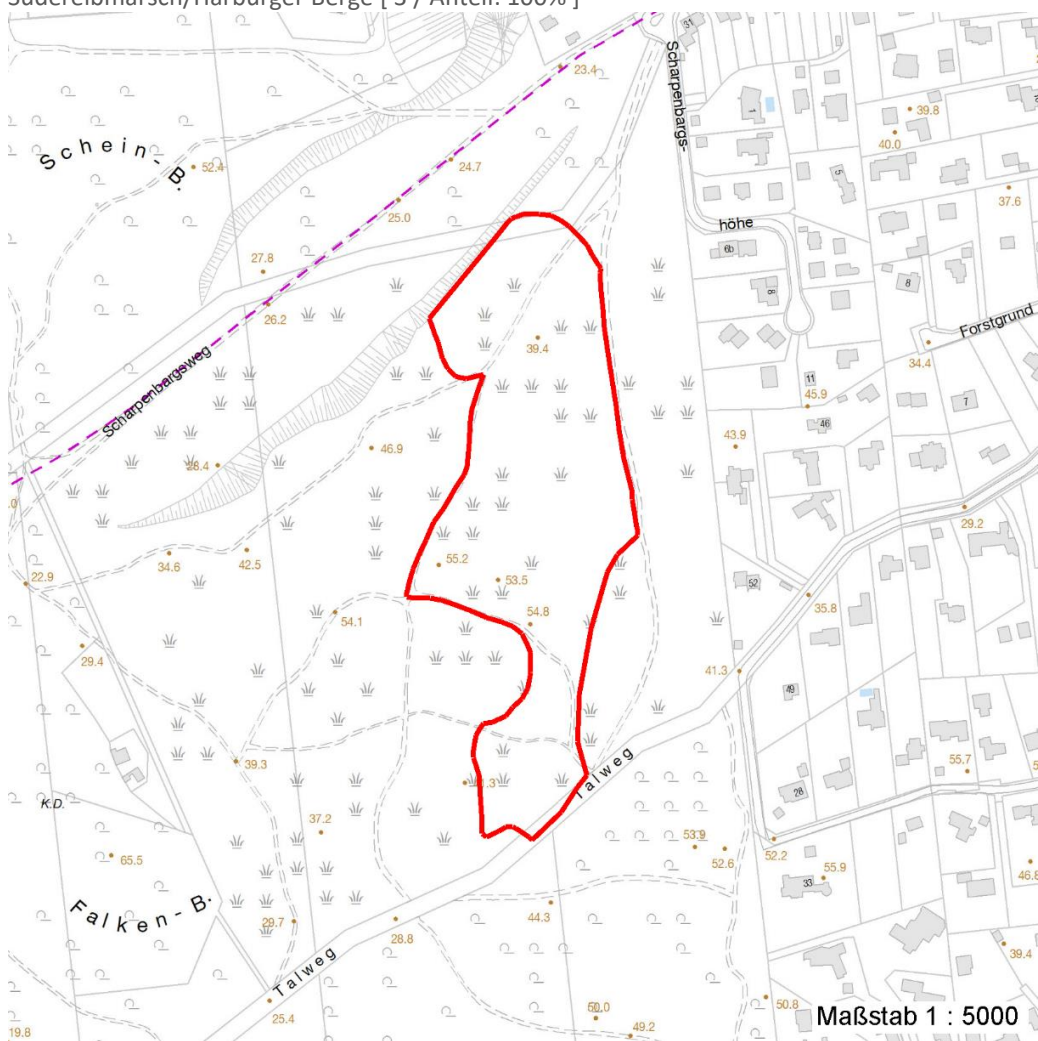
FFH-GEBIET

Fischbeker Heide [DE 2525-301 / Anteil: 100%]

Wasserschutzgebiet

Süderelbmarsch/Harburger Berge [3 / Anteil: 100%]

Karte



Weitere Erhebungsbögen

Interne Nr.	Interne Nr. Zuordnung	DK5	Biotop-Nr.	Kartierung	Zuordnung	DK5 (GK)	Biotop-Nr. (alt)
7983	7967	5624	189	18.07.2000	K	5826	26
7983	107911	5824	213	24.08.2016	N		
7983	7922	5624	31	06.07.2000	/	5626	56

Zuordnung: N = nachfolgende Kartierung, K = weitere Kartierungen (zeitlich vorher oder nachher)

Erhebungsbogen

B

Projekt	Biotopkartierung Hamburg	Interne Nr.	7983
		DK5 DK5-GK	5624 5826
Handlungsbedarf	Nein	DK5 - Name	Neugraben
Bearbeitung	SCÖ	Biotop-Nr. alt	189 26
Räumliche Abbildung	Fläche	Kartierung	25.09.2008
Anzahl Abschnitte	1	Fläche / Länge [m²/m]	36945,3912
		Breite (lineare Abb.) [m]	

Foto

Interne Nr.	Index	Dateiname	Aufnahmerichtung
26332	0	5624_189_250908_1.JPG	
26333	0	5624_189_250908_2.JPG	

Weitere Angaben

Merkmal Wert

Auswertung

Gefährdung / Einflüsse	Teilweise starke Kiefernverjüngung
Wertgesichtspunkte	Charakteristisch ausgeprägter naturnaher Biotop
Ziele der Entwicklung	Birken-Eichenwald
Maßnahmen	Kiefernanteil reduzieren

Foto

Fotodatei	5624_189_250908_1.JPG	Fotodatei	5624_189_250908_2.JPG
Bildbeschreibung		Bildbeschreibung	
Aufnahmerichtung		Aufnahmerichtung	



Teilflächenbeschreibung

Teilflächentyp		Teilflächen-Nr.	1
Biototyp	Bodensaurer Eichen-Birken-Wald trockener bis frischer Sandböden (2000)	Biototyp	WQT
- Zusatz	schwaches bis mittleres Baumholz, Brusthöhendurchmesser 13 - < 50 cm (2)	- gesetzl. Grundl.	
FFH-LRT Beschreibung	kein Lebensraumtyp nach FFH-Richtlinie	FFH-LRT	kein LRT
	Birken-Eichenwald mit hohem Kiefernanteil	Entw.potential LRT	
		Hauptfläche	Ja
		Flächenanteil	80 %
		FFH-Unters.Fläche	Nein
		Saatgutfläche	Nein

Erhebungsbogen

B

Projekt	Biotopkartierung Hamburg		Interne Nr.	7983	
			DK5 DK5-GK	5624	5826
Handlungsbedarf	Nein		DK5 - Name	Neugraben	
Bearbeitung	SCÖ	Kopie	Nein	Biotop-Nr. alt	189 26
Räumliche Abbildung	Fläche			Kartierung	25.09.2008
Anzahl Abschnitte	1			Fläche / Länge [m²/m]	36945,3912
				Breite (lineare Abb.) [m]	

Weitere Angaben

Merkmal	Wert
Boden	
Bodenart	S - Sand
Feuchte	4 - mäßig trocken und wechsell trocken
Stickstoffgehalt	3 - stickstoffarm
Standort, Relief	
Relief	Abbruchkante nach Osten
Neigung - Gelände	N6 - steil (>36 %)
Ausrichtung	V - Verschiedene
Belichtung	5 - halbschattig
Luft	windberuhigt
Veg. - Deckg./Ant.	
Gesamt	100 %
1. Baumschicht	70 %
2. Baumschicht	5 %
Strauchschicht	40 %
1. Krautschicht	80 %
Moosschicht	10 %
Veg. - Höhe	
Gesamt, durchschn.	18.00 m
1. Baumschicht	18.00 m
2. Baumschicht	10.00 m
Strauchschicht	6.00 m
1. Krautschicht	0.50 m

Zeigerwerte der Pflanzenartenliste (Auswertung)

Standort	Belichtung	halbsonnig bis halbschattig	6,3
Boden	Feuchte	frisch und mäßig frisch	5
	Stickstoff (N)	stickstoffarm	2,8
	Reaktion	sehr sauer	2
Vegetation	Mahdverträglichkeit	nicht völlig schnittunverträglich aber sehr schnittempfindlich	2,5
Zeigerwerte	Futterwert	geringwertiges Futter	2,6
	Wechselfeuchteanzeiger		0
	Giftpflanzen		0
	Überschw.anzeiger		0

Pflanzenartenliste

Gruppe / Pflanzenart	MS	M	W	Vs	St	PA	Ph	Sz	VS	V	G	cf	Rote Liste			
													§	HH	ND	SH
Tracheobionta (Gefäßpflanzen)																
Betula pendula (Hänge-Birke)	7	h		B1												
Betula pendula (Hänge-Birke)	7	z		S												
Calluna vulgaris (Besenheide)	7	z		K1									3	V		
Danthonia decumbens (Dreizahn)	7	X		K1	P								2	3	V	
Deschampsia flexuosa (Draht-Schmiele)	7	h		K1												
Fagus sylvatica (Rotbuche)	7	w		B1												
Fagus sylvatica (Rotbuche)	7	w		S	-											

Erhebungsbogen

B

Projekt	Biotopkartierung Hamburg	Interne Nr.	7983
		DK5 DK5-GK	5624 5826
Handlungsbedarf	Nein	DK5 - Name	Neugraben
Bearbeitung	SCÖ	Biotop-Nr. alt	189 26
Räumliche Abbildung	Fläche	Kartierung	25.09.2008
Anzahl Abschnitte	1	Fläche / Länge [m²/m]	36945,3912
		Breite (lineare Abb.) [m]	

Pflanzenartenliste

Gruppe / Pflanzenart	MS	M	W	Vs	St	PA	Ph	Sz	VS	V	G	cf	§	Rote Liste			
														HH	ND	SH	D
Pinus sylvestris (Wald-Kiefer)	7	h		B1													
Pinus sylvestris (Wald-Kiefer)	7	z		S	-												
Quercus petraea (Trauben-Eiche)	7	z		B1	-												
Quercus petraea (Trauben-Eiche)	7	z		S	-												
Quercus petraea (Trauben-Eiche)	7	z		B2	-												
Quercus robur (Stiel-Eiche)	7	w		K1													
Quercus robur (Stiel-Eiche)	7	z		B1													
Quercus robur (Stiel-Eiche)	7	z		B2	-												
Quercus robur (Stiel-Eiche)	7	z		S													
Quercus x rosacea (Gewöhnliche Bastard-Eiche)	7	w		B2	-												
Quercus x rosacea (Gewöhnliche Bastard-Eiche)	7	z		S	-												
Sorbus aucuparia (Eberesche)	7	w		S	-												
Sorbus aucuparia (Eberesche)	7	w		K1	-												
Vaccinium myrtillus (Gewöhnliche Heidelbeere)	7	h		K1													
Anzahl Rote Liste Arten														2	2	1	
Anzahl Arten														11			

MS: Mengensystem; M: Mengenangabe, W: Bewertung der Art (FFH-Monitoring), Vs: Vegetationsschicht, St: Status, PA: Autor Phänologie; Ph: Phänologie, Sz: Soziabilität, VS: Vitalitätssystem; V: Vitalität, G: Geschlecht, cf: unsichere Bestimmung, §: Schutz nach BNatSchG, HH: Rote Liste Hamburg, Nds: Rote Liste Niedersachsen, SH: Rote Liste Schleswig-Holstein, D: Rote Liste Deutschland

Teilflächenbeschreibung

Teilflächentyp		Teilflächen-Nr.	2
Biotoptyp	Laubwald-Jungbestand (2000)	Biotoptyp	WJL
- Zusatz	Stangenholz, Brusthöhendurchmesser 7 - <13 cm (1)	- gesetzl. Grundl.	
FFH-LRT		FFH-LRT	
Beschreibung		Entw.potential LRT	
		Hauptfläche	
		Flächenanteil	20 %
		FFH-Unters.Fläche	Nein
		Saatgutfläche	Nein

Zeigerwerte der Pflanzenartenliste (Auswertung)

Standort	Belichtung	halbsonnig	6,7
Boden	Feuchte		
	Stickstoff (N)	stickstoffarm	3
	Reaktion	sehr sauer	2,1
Vegetation	Mahdverträglichkeit	schnittempfindlich (nur Herbstschnitt vertragend)	3
Zeigerwerte	Futterwert	geringwertiges Futter	3
	Wechselfeuchteanzeiger		0
	Giftpflanzen		0
	Überschw.anzeiger		0

Erhebungsbogen

B

Projekt	Biotopkartierung Hamburg	Interne Nr.	7983
		DK5 DK5-GK	5624 5826
Handlungsbedarf	Nein	DK5 - Name	Neugraben
Bearbeitung	SCÖ	Biotop-Nr. alt	189 26
Räumliche Abbildung	Fläche	Kartierung	25.09.2008
Anzahl Abschnitte	1	Fläche / Länge [m²/m]	36945,3912
		Breite (lineare Abb.) [m]	

Pflanzenartenliste

Gruppe / Pflanzenart	MS	M	W	Vs	St	PA	Ph	Sz	VS	V	G	cf	§	Rote Liste			
														HH	ND	SH	D
Tracheobionta (Gefäßpflanzen)																	
Betula pendula (Hänge-Birke)	7	z		S													
Deschampsia flexuosa (Draht-Schmiele)	7	h		K1													
Pinus sylvestris (Wald-Kiefer)	7	d		S	-												
Sorbus aucuparia (Eberesche)	7	w		K1	-												
Sorbus aucuparia (Eberesche)	7	w		S	-												
Anzahl Rote Liste Arten																	
Anzahl Arten														4			

MS: Mengensystem; M: Mengenangabe, W: Bewertung der Art (FFH-Monitoring), Vs: Vegetationsschicht, St: Status, PA: Autor Phänologie; Ph: Phänologie, Sz: Soziabilität, VS: Vitalitätssystem; V: Vitalität, G: Geschlecht, cf: unsichere Bestimmung, §: Schutz nach BNatSchG, HH: Rote Liste Hamburg, Nds: Rote Liste Niedersachsen, SH: Rote Liste Schleswig-Holstein, D: Rote Liste Deutschland