

Erhebungsbogen

B

Projekt	Biotopkartierung Hamburg, Datenbestand aus FoxPro	Interne Nr.	8031
		DK5 DK5-GK	5624 5826
Handlungsbedarf	Nein	DK5 - Name	Neugraben
Bearbeitung	KAF	Biotop-Nr. alt	186 1
Räumliche Abbildung	Fläche	Kartierung	15.10.1980
Anzahl Abschnitte	1	Fläche / Länge [m²/m]	20467,9831
		Breite (lineare Abb.) [m]	

Gesetzlicher Schutz kein gesetzl. Schutz **kein gesetzlich geschütztes Biotop** **Schutz nur teilweise** **Nein**

Gesamtbewertung 0 keine Angabe

- Alter
- Belastungsgrad
- Ökolog. Funktion
- Seltenheit

Bestandsbeschreibung

Trockener Stieleichen-Birkenwald WLE.
Bis vor ca. 20 Jahren als Krattwald genutzt, weniger als 30% Nadelholzanteil.
Baumschicht: fast geschlossen
Strauchschicht: gering
Krautschicht: überwiegend vorhanden.
Nutzungsbenachbarung: Mischnutzung (Siedlung 06, Erholung 07)

Wertstufe: 7

Spezielle Nutzungen: Erholung, Wandern

Nutzungsintensität:

Vorkommende Pflanzengesellschaften: Keine Angabe

Vorkommen an Biotoptypen

1	TF	Typ	HF	F.Anteil
2	BTYP	Biotoptyp	- gesetzl. Grundl.	
3	Zusatz	Zusatz zum Biotoptypen		
4	LRT	Lebensraumtyp		
1	1		Ja	100 %
2	WQ	Bodensaurer Eichen-Mischwald (2000)		
4	kein LRT	kein Lebensraumtyp nach FFH-Richtlinie		

Räumliche Lage

Lagebeschreibung	Opferberg			
Nachbarnutzung/en				
Rechtswert (X)	557988	Hochwert (Y)	5924985	
Bezirk	Harburg	Naturraum	Harburger Berge (640.00)	
Stadtteil (OT-Nr.)	Neugraben-Fischbek (715)	Gemarkung	Neugraben (707)	
Digitaler Grünplan	<input type="checkbox"/> Hafengesamtgebiet	<input type="checkbox"/> Ramsargebiet	<input type="checkbox"/> EG-Vogelschutzgeb.	<input type="checkbox"/>
Ausgleichsflächen	<input type="checkbox"/> Biosphärenreservat	<input type="checkbox"/> Nationalpark	<input type="checkbox"/>	
NSG / ND / LSG	LSG Fischbek, Neugraben [HH-2011 / Anteil: < 1%], NSG Fischbeker Heide [HH-701 / Anteil: 3%]			
FFH-GEBIET	Fischbeker Heide [DE 2525-301 / Anteil: 3%]			
Wasserschutzgebiet	Süderelbmarsch/Harburger Berge [3 / Anteil: 100%]			

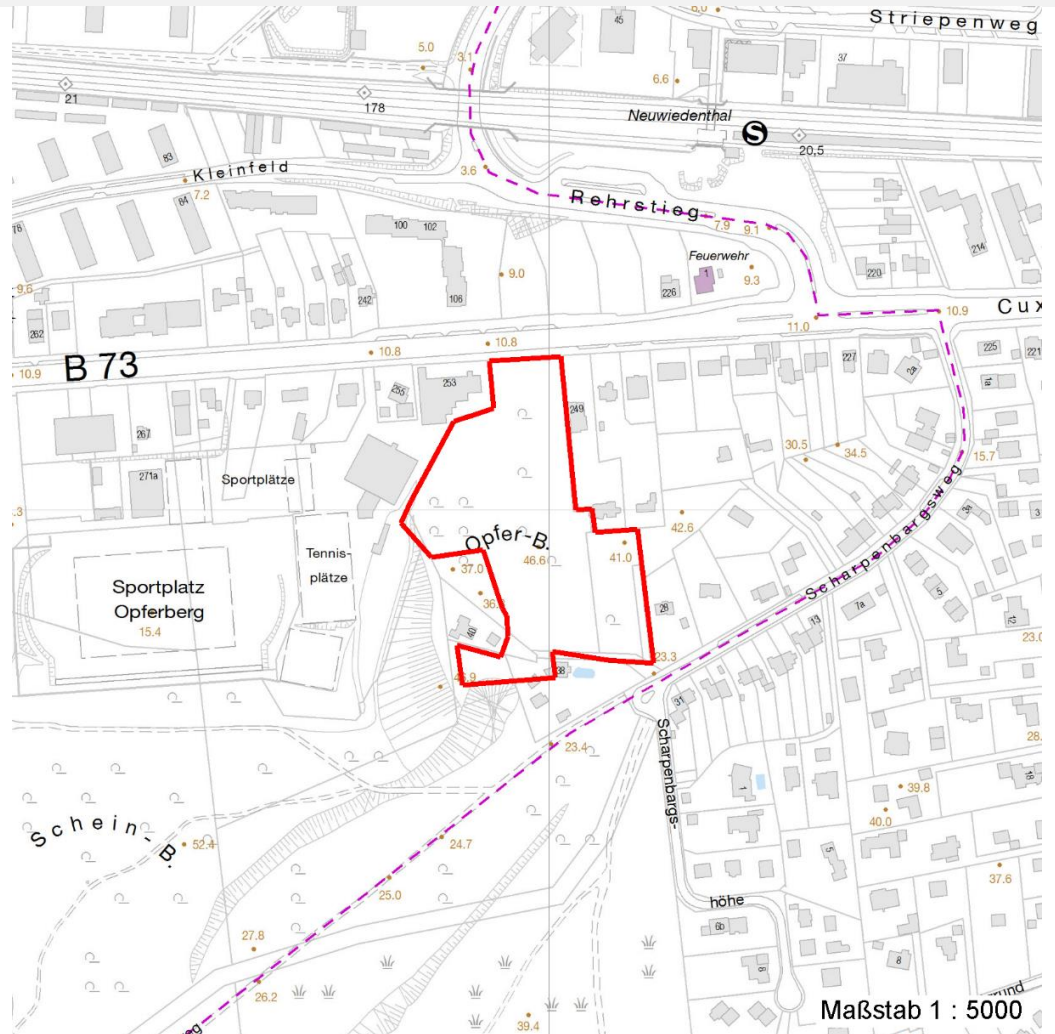
Erhebungsbogen

B

Projekt	Biotopkartierung Hamburg, Datenbestand aus FoxPro	Interne Nr.	8031
		DK5 DK5-GK	5624 5826
		DK5 - Name	Neugraben
Handlungsbedarf	Nein	Biotop-Nr. alt	186 1
Bearbeitung	KAF	Kartierung	15.10.1980
Räumliche Abbildung	Fläche	Fläche / Länge [m²/m]	20467,9831
Anzahl Abschnitte	1	Breite (lineare Abb.) [m]	

Räumliche Lage

Karte



Weitere Erhebungsbögen

Interne Nr.	Interne Nr. Zuordnung	DK5	Biotop-Nr.	Kartierung	Zuordnung	DK5 (GK)	Biotop-Nr. (alt)
8031	8012	5624	186	18.07.2000	K	5826	1
8031	8005	5624	186	26.09.2008	K	5826	1

Zuordnung: N = nachfolgende Kartierung, K = weitere Kartierungen (zeitlich vorher oder nachher)

Weitere Angaben

Merkmal	Wert
Auswertung	
Gefährdung / Einflüsse	Mechanische Vernichtung/Beeinträchtigung des Spontanbew Trittbelastung durch Erholungsnutzung Veränderung der Artenzusammensetzung
Maßnahmen	Auslichten der Kiefern Stockausschlag

Erhebungsbogen

B

Projekt	Biotopkartierung Hamburg, Datenbestand aus FoxPro	Interne Nr.	8031
		DK5 DK5-GK	5624 5826
Handlungsbedarf	Nein	DK5 - Name	Neugraben
Bearbeitung	KAF Kopie Nein	Biotop-Nr. alt	186 1
Räumliche Abbildung	Fläche	Kartierung	15.10.1980
Anzahl Abschnitte	1	Fläche / Länge [m²/m]	20467,9831
		Breite (lineare Abb.) [m]	

Weitere Angaben

Merkmal	Wert
	Auslichten Pflegehieb

Teilflächenbeschreibung

Teilflächentyp		Teilflächen-Nr.	1
Biotoptyp	Bodensaurer Eichen-Mischwald (2000)	Biotoptyp	WQ
- Zusatz		- gesetzl. Grundl.	
FFH-LRT	kein Lebensraumtyp nach FFH-Richtlinie	FFH-LRT	kein LRT
Beschreibung		Entw.potential LRT	
Standort: Substrat: Sand		Hauptfläche	Ja
		Flächenanteil	100 %
		FFH-Unters.Fläche	Nein
		Saatgutfläche	Nein

Weitere Angaben

Merkmal	Wert
Standort, Relief	
Relief	Keine Angaben, da alter B-Bogen

Zeigerwerte der Pflanzenartenliste (Auswertung)

Standort	Belichtung	halbsonnig	6,6
Boden	Feuchte		
	Stickstoff (N)	sehr stickstoffarm	2,3
	Reaktion	sehr sauer	2,3
Vegetation	Mahdverträglichkeit	nicht völlig schnittunverträglich aber sehr schnittempfindlich	2,3
Zeigerwerte	Futterwert	fast wertloses Futter	1
	Wechselfeuchteanzeiger		0
	Giftpflanzen		0
	Überschw.anzeiger		0

Pflanzenartenliste

Gruppe / Pflanzenart	MS	M	W	Vs	St	PA	Ph	Sz	VS	V	G	cf	Rote Liste					
													§	HH	ND	SH	D	
Tracheobionta (Gefäßpflanzen)																		
Betula pendula (Hänge-Birke)	7	X		-														
Calluna vulgaris (Besenheide)	7	X		-										3			V	
Deschampsia flexuosa (Draht-Schmiele)	7	X		-														
Pinus sylvestris (Wald-Kiefer)	7	X		-														
Quercus robur (Stiel-Eiche)	7	X		-														
Sorbus aucuparia (Eberesche)	7	X		-														
Vaccinium myrtillus (Gewöhnliche Heidelbeere)	7	X		-														

Erhebungsbogen

B

Projekt	Biotopkartierung Hamburg, Datenbestand aus FoxPro	Interne Nr.	8031
		DK5 DK5-GK	5624 5826
Handlungsbedarf	Nein	DK5 - Name	Neugraben
Bearbeitung	KAF	Biotop-Nr. alt	186 1
Räumliche Abbildung	Fläche	Kartierung	15.10.1980
Anzahl Abschnitte	1	Fläche / Länge [m²/m]	20467,9831
		Breite (lineare Abb.) [m]	

Pflanzenartenliste

Gruppe / Pflanzenart	MS	M	W	Vs	St	PA	Ph	Sz	VS	V	G	cf	§	Rote Liste			
														HH	ND	SH	D
Anzahl Rote Liste Arten														1		1	
Anzahl Arten																7	

MS: Mengensystem; M: Mengenangabe, W: Bewertung der Art (FFH-Monitoring), Vs: Vegetationsschicht, St: Status, PA: Autor Phänologie; Ph: Phänologie, Sz: Soziabilität, VS: Vitalitätssystem; V: Vitalität, G: Geschlecht, cf: unsichere Bestimmung, §: Schutz nach BNatSchG, HH: Rote Liste Hamburg, Nds: Rote Liste Niedersachsen, SH: Rote Liste Schleswig-Holstein, D: Rote Liste Deutschland