

Erhebungsbogen

B

Projekt	Biotopkartierung Hamburg		Interne Nr.	8108
			DK5 DK5-GK	5624 5626
Handlungsbedarf	Nein		DK5 - Name	Neugraben
Bearbeitung	NET	Kopie Nein	Biotop-Nr. alt	16 40
Räumliche Abbildung	Fläche		Kartierung	28.06.2000
Anzahl Abschnitte	1		Fläche / Länge [m²/m]	5628,1445
			Breite (lineare Abb.) [m]	

Gesetzlicher Schutz **_ kein gesetzl. Schutz kein gesetzlich geschütztes Biotop** **Schutz nur teilweise** **Nein**

Gesamtbewertung	5	Noch wertvoll, gut entwicklungsfähig
– Alter	6	Biotop mittleren Alters, 50 bis 100 Jahre
– Belastungsgrad	4	Flächenhaft deutliche Belastung ohne nachh. Schäden
– Ökolog. Funktion	6	Hohe Bedeutung in einem Biotopkomplex, für den lokalen Biotopverbund oder als Puffer
– Seltenheit	6	Seltener Biotoptyp, ohne seltene oder bedrohte Pflges., ungesättigtes Artenspektrum, reliktsische RL-Arten

Bestandsbeschreibung

Kleiner, bodensaurer Eichen-Birkenwald mit Beimischung von Kiefern. In den südlichen Teilen reicht die Gartennutzung durch die angrenzenden Reihenhäuser bis in den Bestand hinein (Schuppen, Holzlager). Die Strauchschicht ist nur am Rand ausgebildet und besteht oft aus gepflanzten oder verwilderten Arten. Die Krautschicht besteht, soweit sie nicht durch Kompostablagerungen gestört ist, aus Drahtschmiele, Geißblatt sowie einem kleinen Vorkommen Tüpfelfarn.

Vorkommen an Biotoptypen

1	TF	Typ	HF	F.Anteil
2	BTYP	Biotoptyp		- gesetzl. Grundl.
3	Zusatz	Zusatz zum Biotoptypen		
4	LRT	Lebensraumtyp		
1	1		Ja	100 %
2	WQT	Bodensaurer Eichen-Birken-Wald trockener bis frischer Sandböden (2000)		
3	2	schwaches bis mittleres Baumholz, Brusthöhendurchmesser 13 - < 50 cm (2)		
4	kein LRT	kein Lebensraumtyp nach FFH-Richtlinie		

Räumliche Lage

Lagebeschreibung	Am Ende der Thiemannstraße		
Nachbarnutzung/en	Wohnen, Magerrasen		
Rechtswert (X)	556178	Hochwert (Y)	5924201
Bezirk	Harburg	Naturraum	Harburger Berge (640.00)
Stadtteil (OT-Nr.)	Neugraben-Fischbek (715)	Gemarkung	Fischbek (705)
Digitaler Grünplan	<input type="checkbox"/> Hafengesamtgebiet	<input type="checkbox"/> Ramsargebiet	<input type="checkbox"/> EG-Vogelschutzgeb.
Ausgleichsflächen	<input type="checkbox"/> Biosphärenreservat	<input type="checkbox"/> Nationalpark	<input type="checkbox"/>
NSG / ND / LSG	NSG Fischbeker Heide [HH-701 / Anteil: < 1%]		
FFH-GEBIET	Fischbeker Heide [DE 2525-301 / Anteil: < 1%]		
Wasserschutzgebiet	Süderelbmarsch/Harburger Berge [3 / Anteil: 100%]		

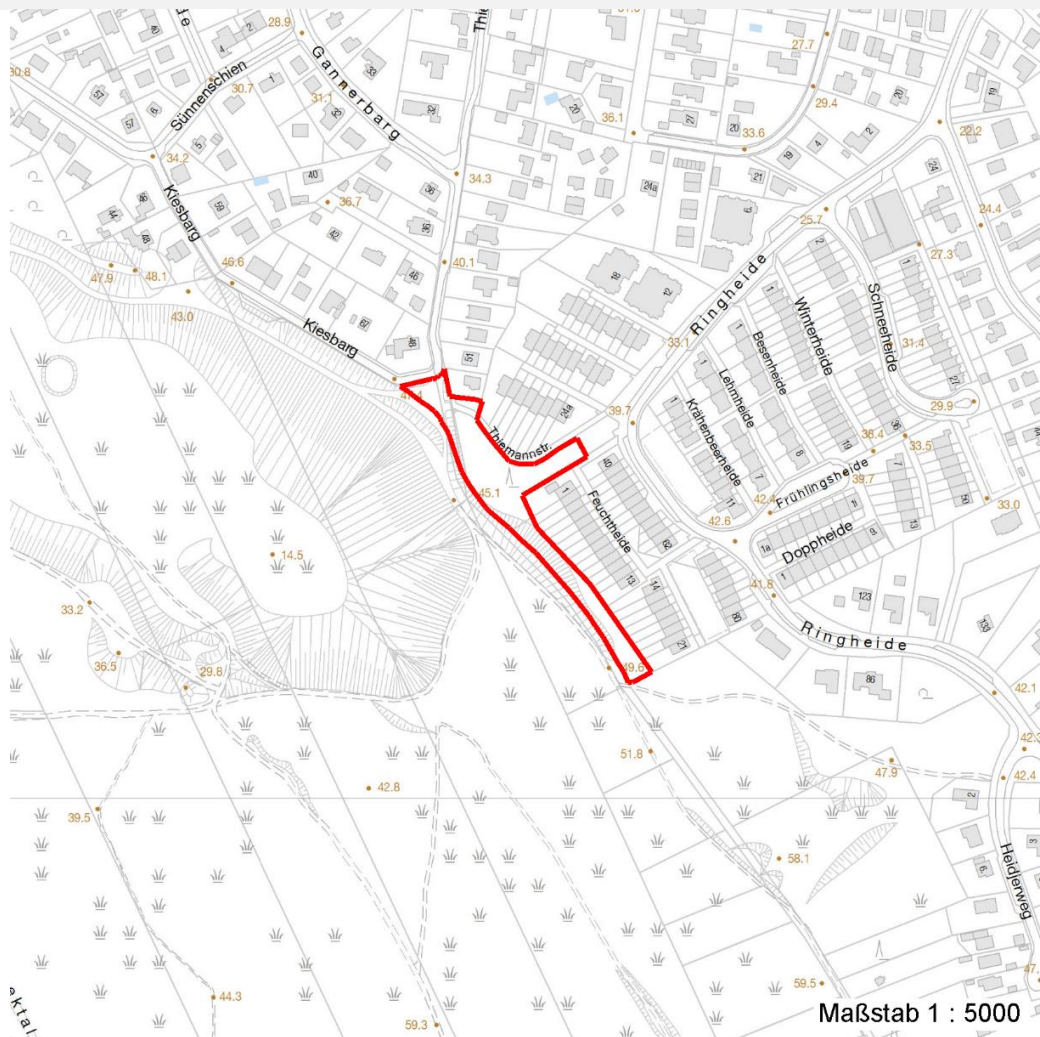
Erhebungsbogen

B

Projekt	Biotopkartierung Hamburg	Interne Nr.	8108
		DK5 DK5-GK	5624 5626
		DK5 - Name	Neugraben
Handlungsbedarf	Nein	Biotop-Nr. alt	16 40
Bearbeitung	NET	Kartierung	28.06.2000
Räumliche Abbildung	Fläche	Fläche / Länge [m²/m]	5628,1445
Anzahl Abschnitte	1	Breite (lineare Abb.) [m]	

Räumliche Lage

Karte



Weitere Erhebungsbögen

Interne Nr.	Interne Nr. Zuordnung	DK5	Biotop-Nr.	Kartierung	Zuordnung	DK5 (GK)	Biotop-Nr. (alt)
8108	8109	5624	16	10.07.2008	K	5626	40

Zuordnung: N = nachfolgende Kartierung, K = weitere Kartierungen (zeitlich vorher oder nachher)

Foto

Interne Nr.	Index	Dateiname	Aufnahmerichtung
44093	0	5624_16_280600_1.JPG	

Weitere Angaben

Merkmal	Wert
Auswertung	
Gefährdung / Einflüsse	Ablagerung von Kompost, Gartenflüchtlinge, Gartennutzung
Wertgesichtspunkte	Naturnaher Puffer zwischen Bebauung und Schutzgebiet.

Erhebungsbogen

B

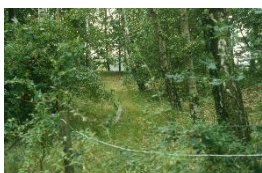
Projekt	Biotopkartierung Hamburg	Interne Nr.	8108
		DK5 DK5-GK	5624 5626
Handlungsbedarf	Nein	DK5 - Name	Neugraben
Bearbeitung	NET	Biotop-Nr. alt	16 40
Räumliche Abbildung	Fläche	Kartierung	28.06.2000
Anzahl Abschnitte	1	Fläche / Länge [m²/m]	5628,1445
		Breite (lineare Abb.) [m]	

Weitere Angaben

Merkmal	Wert
Maßnahmen	keine Angaben - 0

Foto

Fotodatei	5624_16_280600_1.JPG	Fotodatei
Bildbeschreibung	k.A.	Bildbeschreibung
Aufnahmerichtung		Aufnahmerichtung



Teilflächenbeschreibung

Teilflächentyp		Teilflächen-Nr.	1
Biotoptyp	Bodensaurer Eichen-Birken-Wald trockener bis frischer Sandböden (2000)	Biotoptyp	WQT
- Zusatz	schwaches bis mittleres Baumholz, Brusthöhdendurchmesser 13 - < 50 cm (2)	- gesetzl. Grundl.	
FFH-LRT Beschreibung	kein Lebensraumtyp nach FFH-Richtlinie	FFH-LRT	kein LRT
Standort: Übergang Bebauung zur Kiesgrube		Entw.potential LRT	
		Hauptfläche	Ja
		Flächenanteil	100 %
		FFH-Unters.Fläche	Nein
		Saatgutfläche	Nein

Weitere Angaben

Merkmal	Wert
Boden	
Feuchte	5 - frisch und mäßig frisch
Standort, Relief	
Relief	Hangschulter
Neigung - Gelände	N2 - schwach geneigt (3,5-9 %)
Ausrichtung	SW - Südwest
Belichtung	5 - halbschattig
Luft	windexponiert
Veg. - Deckg./Ant.	
Gesamt	100 %
1. Baumschicht	90 %
Strauchschicht	20 %
1. Krautschicht	100 %
Veg. - Höhe	
Gesamt, durchschn.	10.00 m

Erhebungsbogen

B

Projekt	Biotopkartierung Hamburg	Interne Nr.	8108
		DK5 DK5-GK	5624 5626
Handlungsbedarf	Nein	DK5 - Name	Neugraben
Bearbeitung	NET	Biotop-Nr. alt	16 40
Räumliche Abbildung	Fläche	Kartierung	28.06.2000
Anzahl Abschnitte	1	Fläche / Länge [m²/m]	5628,1445
		Breite (lineare Abb.) [m]	

Zeigerwerte der Pflanzenartenliste (Auswertung)

Standort	Belichtung	halbsonnig bis halbschattig	6,3
Boden	Feuchte	frisch und mäßig frisch	5,4
	Stickstoff (N)	stickstoffarm	3,4
	Reaktion	sauer	2,6
Vegetation	Mahdverträglichkeit	schnittempfindlich (nur Herbstschnitt vertragend)	3
Zeigerwerte	Futterwert	geringwertiges Futter	3
	Wechselfeuchteanzeiger		0
	Giftpflanzen		0
	Überschw.anzeiger		0

Pflanzenartenliste

Gruppe / Pflanzenart	MS	M	W	Vs	St	PA	Ph	Sz	VS	V	G	cf	§	Rote Liste			
														HH	ND	SH	D
Tracheobionta (Gefäßpflanzen)																	
Acer pseudoplatanus (Berg-Ahorn)	7	z		S													
Betula pendula (Hänge-Birke)	7	h		B1													
Corylus avellana (Haselnuss)	7	w		S													
Deschampsia flexuosa (Draht-Schmiele)	7	d		K1													
Fagus sylvatica (Rotbuche)	7	w		B1													
Hieracium laevigatum (Glattes Habichtskraut)	7	w		K1													
Impatiens parviflora (Kleinblütiges Springkraut)	7	w		K1													
Lonicera periclymenum (Wald-Geißblatt)	7	z		K1													
Maianthemum bifolium (Zweiblättrige Schattenblume)	7	w		K1													
Pinus sylvestris (Wald-Kiefer)	7	h		B1													
Polypodium vulgare (Gewöhnlicher Tüpfelfarn)	7	w		K1									V				
Populus tremula (Zitter-Pappel)	7	w		B1													
Quercus robur (Stiel-Eiche)	7	h		B1													
Sorbus aucuparia (Eberesche)	7	h		S													
Symphoricarpos albus (Schneebeere)	7	z		S													

Anzahl Rote Liste Arten 1

Anzahl Arten 15

MS: Mengensystem; M: Mengenangabe, W: Bewertung der Art (FFH-Monitoring), Vs: Vegetationsschicht, St: Status, PA: Autor Phänologie; Ph: Phänologie, Sz: Soziabilität, VS: Vitalitätssystem; V: Vitalität, G: Geschlecht, cf: unsichere Bestimmung, §: Schutz nach BNatSchG, HH: Rote Liste Hamburg, Nds: Rote Liste Niedersachsen, SH: Rote Liste Schleswig-Holstein, D: Rote Liste Deutschland