

Erhebungsbogen

B

Projekt	Biotopkartierung Hamburg	Interne Nr.	8170
		DK5 DK5-GK	5624 5626
Handlungsbedarf	Nein	DK5 - Name	Neugraben
Bearbeitung	NET	Biotop-Nr. alt	13 36
Räumliche Abbildung	Fläche	Kartierung	14.05.2008
Anzahl Abschnitte	1	Fläche / Länge [m²/m]	1967,5067
		Breite (lineare Abb.) [m]	

Gesetzlicher Schutz **_ kein gesetzl. Schutz kein gesetzlich geschütztes Biotop** **Schutz nur teilweise** **Nein**

Gesamtbewertung	4	Verarmt, entwicklungsfähig
– Alter	6	Biotop mittleren Alters, 50 bis 100 Jahre
– Belastungsgrad	4	Flächenhaft deutliche Belastung ohne nachh. Schäden
– Ökolog. Funktion	4	Isolierter Lebensraum, keine oder nur geringe Bedeutung für Nachbarflächen
– Seltenheit	5	Seltener Biotoptyp, floristisch stark verarmt, ohne seltener Pflges. od. verbr. artenreicher Biotoptyp

Bestandsbeschreibung

Kleiner Gehölzbestand als Rest des Waldes mit einer 1. Baumschicht aus Birken, Kiefern und wenigen Eichen. Die 2. Baumschicht, die Strauch- und die Krautschicht sind durch Pflanzungen und massiven Eintrag von Kompost stark verändert und naturfern. Es dominieren hier Arten wie Späte Traubenkirsche, Staudenknöterich und Giersch.

Vorkommen an Biotoptypen

1	TF	Typ	HF	F.Anteil
2	BTYP	Biotoptyp		- gesetzl. Grundl.
3	Zusatz	Zusatz zum Biotoptypen		
4	LRT	Lebensraumtyp		
1	1		Ja	100 %
2	HGZ	Sonstiges Kleingehölz (2000)		
3	2	schwaches bis mittleres Baumholz, Brusthöhendurchmesser 13 - < 50 cm (2)		

Räumliche Lage

Lagebeschreibung	Westlich Fischbeker Holtweg, südlich Ostheide		
Nachbarnutzung/en	Wohnen		
Rechtswert (X)	557158	Hochwert (Y)	5924113
Bezirk	Harburg	Naturraum	Harburger Berge (640.00)
Stadtteil (OT-Nr.)	Neugraben-Fischbek (715)	Gemarkung	Fischbek (705)
Digitaler Grünplan	<input type="checkbox"/> Hafengesamtgebiet	<input type="checkbox"/> Ramsargebiet	<input type="checkbox"/> EG-Vogelschutzgeb.
Ausgleichsflächen	<input type="checkbox"/> Biosphärenreservat	<input type="checkbox"/> Nationalpark	<input type="checkbox"/>
NSG / ND / LSG			
FFH-GEBIET			
Wasserschutzgebiet	Süderelbmarsch/Harburger Berge [3 / Anteil: 100%]		

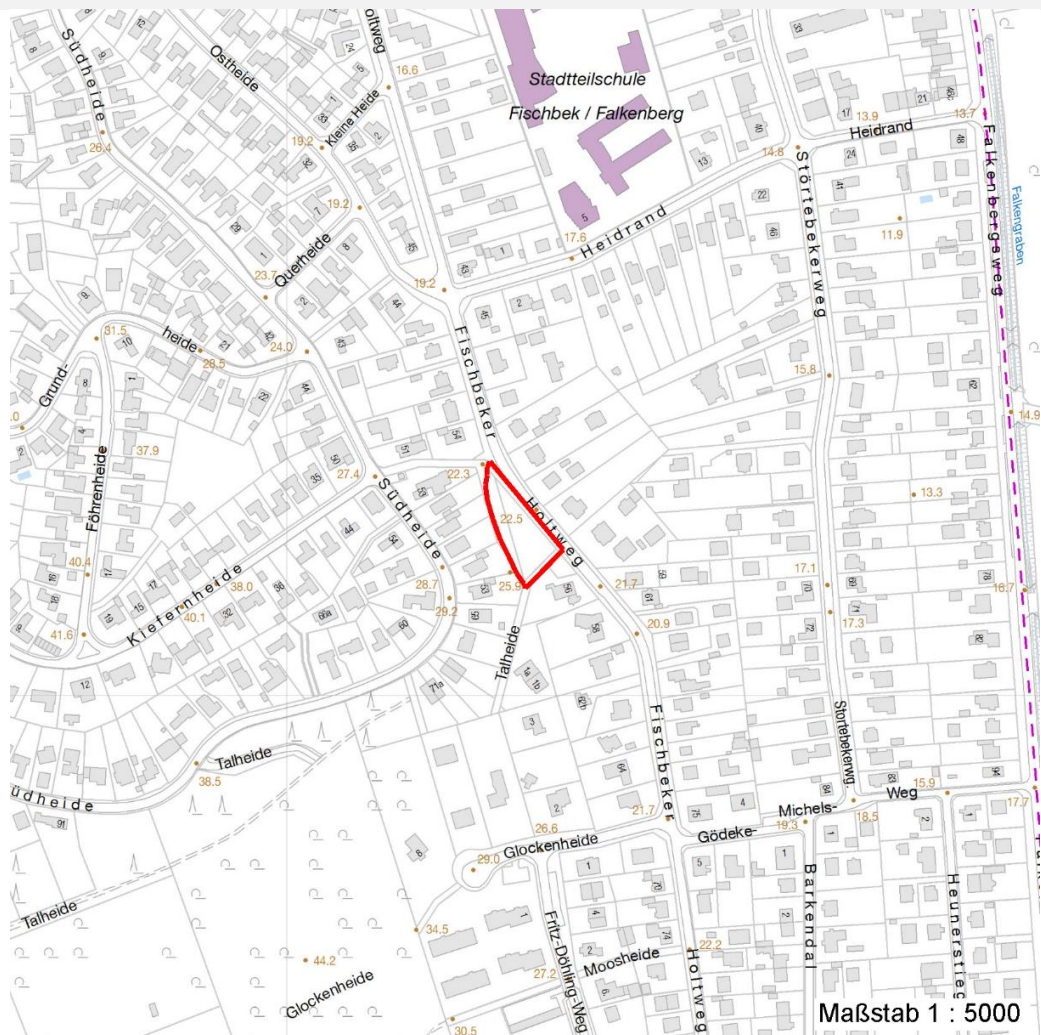
Erhebungsbogen

B

Projekt	Biotopkartierung Hamburg	Interne Nr.	8170
		DK5 DK5-GK	5624 5626
		DK5 - Name	Neugraben
Handlungsbedarf	Nein	Biotop-Nr. alt	13 36
Bearbeitung	NET	Kartierung	14.05.2008
Räumliche Abbildung	Fläche	Fläche / Länge [m²/m]	1967,5067
Anzahl Abschnitte	1	Breite (lineare Abb.) [m]	

Räumliche Lage

Karte



Weitere Erhebungsbögen

Interne Nr.	Interne Nr. Zuordnung	DK5	Biotop-Nr.	Kartierung	Zuordnung	DK5 (GK)	Biotop-Nr. (alt)
8170	8169	5624	13	23.06.2000	K	5626	36
8170	107208	5624	353	26.07.2016	N		
8170	107209	5624	354	26.07.2016	N	5626	10013
8170	107212	5624	357	26.07.2016	N	5626	10044

Zuordnung: N = nachfolgende Kartierung, K = weitere Kartierungen (zeitlich vorher oder nachher)

Foto

Interne Nr.	Index	Dateiname	Aufnahmerichtung
5538	0	5624_13_140508_1.JPG	

Erhebungsbogen

B

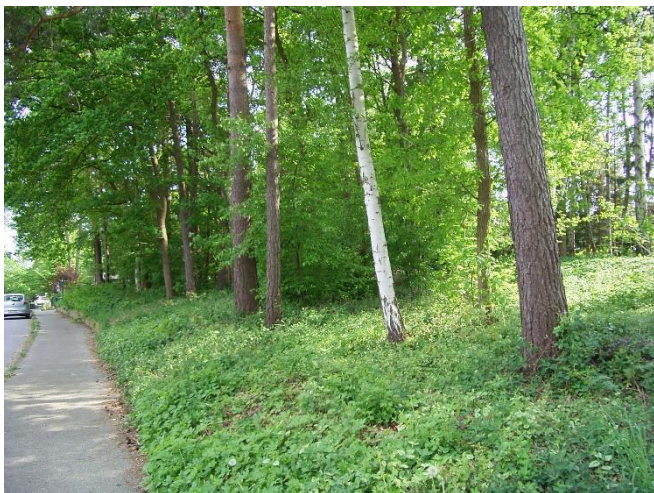
Projekt	Biotopkartierung Hamburg	Interne Nr.	8170
		DK5 DK5-GK	5624 5626
Handlungsbedarf	Nein	DK5 - Name	Neugraben
Bearbeitung	NET	Biotop-Nr. alt	13 36
Räumliche Abbildung	Fläche	Kartierung	14.05.2008
Anzahl Abschnitte	1	Fläche / Länge [m²/m]	1967,5067
		Breite (lineare Abb.) [m]	

Weitere Angaben

Merkmal	Wert
Auswertung	
Gefährdung / Einflüsse	Kompostablagerung
Wertgesichtspunkte	Reste von naturräumlich typischen Strukturen
Maßnahmen	keine Angaben - 0

Foto

Fotodatei	5624_13_140508_1.JPG	Fotodatei
Bildbeschreibung		Bildbeschreibung
Aufnahmerichtung		Aufnahmerichtung



Teilflächenbeschreibung

Teilflächentyp		Teilflächen-Nr.	1
Biotoptyp	Sonstiges Kleingehölz (2000)	Biotoptyp	HGZ
- Zusatz	schwaches bis mittleres Baumholz, Brusthöhendurchmesser 13 - < 50 cm (2)	- gesetzl. Grundl.	
FFH-LRT		FFH-LRT	
Beschreibung		Entw.potential LRT	
		Hauptfläche	Ja
		Flächenanteil	100 %
		FFH-Unters.Fläche	Nein
		Saatgutfläche	Nein

Erhebungsbogen

B

Projekt	Biotopkartierung Hamburg	Interne Nr.	8170
		DK5 DK5-GK	5624 5626
Handlungsbedarf	Nein	DK5 - Name	Neugraben
Bearbeitung	NET	Biotop-Nr. alt	13 36
Räumliche Abbildung	Fläche	Kartierung	14.05.2008
Anzahl Abschnitte	1	Fläche / Länge [m²/m]	1967,5067
		Breite (lineare Abb.) [m]	

Weitere Angaben

Merkmal	Wert
Boden	
Feuchte	5 - frisch und mäßig frisch
Standort, Relief	
Relief	Leicht geneigt
Neigung - Gelände	N2 - schwach geneigt (3,5-9 %)
Ausrichtung	E - Ost
Belichtung	5 - halbschattig
Luft	keine Besonderheiten
Veg. - Deckg./Ant.	
Gesamt	100 %
1. Baumschicht	100 %
2. Baumschicht	30 %
Strauchschicht	30 %
1. Krautschicht	80 %
Veg. - Höhe	
Gesamt, durchschn.	16.00 m

Zeigerwerte der Pflanzenartenliste (Auswertung)

Standort	Belichtung	halbsonnig bis halbschattig	5,8
Boden	Feuchte	mäßig feucht und wechselfeucht	5,9
	Stickstoff (N)	stickstoffreich	6,8
	Reaktion	schwach sauer	6
Vegetation	Mahdverträglichkeit	mäßig schnittverträglich (erster Schnitt nicht vor 1. Juli)	4,8
Zeigerwerte	Futterwert	geringwertiges Futter	2,8
	Wechselfeuchteanzeiger		0
	Giftpflanzen		1
	Überschw.anzeiger		1

Pflanzenartenliste

Gruppe / Pflanzenart	MS	M	W	Vs	St	PA	Ph	Sz	VS	V	G	cf	Rote Liste			
													§	HH	ND	SH
Tracheobionta (Gefäßpflanzen)																
Acer platanoides (Spitz-Ahorn)	7	h		B2												
Acer pseudoplatanus (Berg-Ahorn)	7	z		S												
Aegopodium podagraria (Giersch)	7	h		K1												
Betula pendula (Hänge-Birke)	7	h		B1												
Carpinus betulus (Hainbuche)	7	w		B2												
Convallaria majalis (Maiglöckchen)	7	z		K1												
Dactylis glomerata (Wiesen-Knäuelgras)	7	z		K1												
Fallopia japonica (Japanischer Staudenknöterich)	7	h		K1												
Galeobdolon argentatum (Garten Goldnessel)	7	h		K1												
Galium aparine (Kletten-Labkraut)	7	z		K1												
Glechoma hederacea (Gundermann)	7	z		K1												
Hypericum perforatum (Echtes Johanniskraut)	7	w		K1												
Impatiens parviflora (Kleinblütiges Springkraut)	7	w		K1												

Erhebungsbogen

B

Projekt	Biotopkartierung Hamburg		Interne Nr.	8170	
			DK5 DK5-GK	5624	5626
Handlungsbedarf	Nein		DK5 - Name	Neugraben	
Bearbeitung	NET	Kopie	Biotop-Nr. alt	13	36
Räumliche Abbildung	Fläche		Kartierung	14.05.2008	
Anzahl Abschnitte	1		Fläche / Länge [m²/m]	1967,5067	
			Breite (lineare Abb.) [m]		

Gruppe / Pflanzenart	MS	M	W	Vs	St	PA	Ph	Sz	VS	V	G	cf	§	Rote Liste			
														HH	ND	SH	D
Lonicera periclymenum (Wald-Geißblatt)	7	z		K1													
Philadelphus coronarius (Europäischer Pfeifenstrauch)	7	w		S													
Pinus sylvestris (Wald-Kiefer)	7	h		B1													
Polygonatum multiflorum (Vielblütige Weißwurz)	7	w		K1	-												
Prunus serotina (Späte Traubenkirsche)	7	h		S													
Quercus robur (Stiel-Eiche)	7	z		B1													
Rubus fruticosus agg. (Artengruppe Echte Brombeere)	7	z		K1													
Sambucus nigra (Schwarzer Holunder)	7	w		S													
Sorbus aucuparia (Eberesche)	7	z		S													
Urtica dioica (Große Brennessel)	7	z		K1	-												
Vinca minor (Kleines Immergrün)	7	w		K1													
Anzahl Rote Liste Arten																	
Anzahl Arten														24			

MS: Mengensystem; M: Mengenangabe, W: Bewertung der Art (FFH-Monitoring), Vs: Vegetationsschicht, St: Status, PA: Autor Phänologie; Ph: Phänologie, Sz: Soziabilität, VS: Vitalitätssystem; V: Vitalität, G: Geschlecht, cf: unsichere Bestimmung, §: Schutz nach BNatSchG, HH: Rote Liste Hamburg, Nds: Rote Liste Niedersachsen, SH: Rote Liste Schleswig-Holstein, D: Rote Liste Deutschland