

# Erhebungsbogen

**B**

<b>Projekt</b>	FFH-Monitoring	<b>Interne Nr.</b>	107901
		<b>DK5   DK5-GK</b>	<b>5624</b> 5626
<b>Handlungsbedarf</b>	Nein	<b>DK5 - Name</b>	Neugraben
<b>Bearbeitung</b>	JHA	<b>Biotop-Nr.   alt</b>	<b>1051</b> 73
<b>Räumliche Abbildung</b>	Fläche	<b>Kartierung</b>	24.08.2016
<b>Anzahl Abschnitte</b>	3	<b>Fläche / Länge [m<sup>2</sup>/m]</b>	41051,6244
		<b>Breite (lineare Abb.) [m]</b>	

<b>Gesetzlicher Schutz</b>	<b>_ kein gesetzl. Schutz kein gesetzlich geschütztes Biotop</b>	<b>Schutz nur teilweise</b>	<b>Nein</b>
----------------------------	--	-----------------------------	-------------

<b>Gesamtbewertung</b>	8	Hochgradig wertvoll
- <b>Alter</b>	9	Biotop sehr hohen Alters; 500 Jahre und mehr
- <b>Belastungsgrad</b>	8	geringe örtliche oder punktuelle Belastung
- <b>Ökolog. Funktion</b>	9	Herausragender Bestandteil eines wertvollen Biotopkomplexes oder für den regionalen Biotopverbund.
- <b>Seltenheit</b>	8	Sehr seltener Biotoptyp, hohe Anteile seltener oder bedrohter Pflges., gesättigtes Artenspektrum, RL-Arten

## Bestandsbeschreibung

Bei dem heute 76jährigen Eichen-Buchenwald am Falkenberg handelt es sich um einen durchgewachsenen Niederwald. Lediglich auf kleinerer Fläche im Nordosten finden sich auch über 150jährige Buchen-Kernwüchse - hier ist der Bestand teilweise hallenartig aufgebaut. Eine Strauchschicht ist auch ansonsten überwiegend nur fragmentarisch ausgebildet. Die Krautschicht ist artenreich, aber überwiegend deckungsarm. Zwar wird der Bestand insgesamt noch deutlich von der Traubeneiche beherrscht (Anteil in der B1 etwa 60 %) und auch Buchennaturverjüngung tritt bislang nur kleinflächig stärker in Erscheinung, aber im Hinblick auf die erwünschte eigendynamische Weiterentwicklung des Bestandes ist die Entstehung eines Buchenwaldes in der Folgegeneration vorgezeichnet. Da die Zuordnung des LRT 9110 bei einem Eichenwald-Biotoptyp nicht möglich ist, wurde der Bestand trotz des mit 35 % nur nachrangigen Buchenanteils zu den Buchenwaldbiotopen gestellt.

## Vorkommen an Biotoptypen

1	TF	Typ	HF	F.Anteil
2	BTYP	Biotoptyp		- gesetzl. Grundl.
3	Zusatz	Zusatz zum Biotoptypen		
4	LRT	Lebensraumtyp		
1	1		Ja	100 %
2	WMS	Buchenwald basenarmer Standorte (2000)		
3	2, 3, wp	primärer oder historisch alter Wald (wp), schwaches bis mittleres Baumholz, Brusthöhendurchmesser 13 - < 50 cm (2), starkes Baumholz, Brusthöhendurchmesser 50 - < 70 cm (3)		
4	9110	Hainsimsen-Buchenwald (Luzulo-Fagetum)		

## Räumliche Lage

<b>Lagebeschreibung</b>	Falkenberg		
<b>Nachbarnutzung/en</b>	Wald, Heide, aufgelassenes Wohnhaus		
<b>Rechtswert (X)</b>	557687	<b>Hochwert (Y)</b>	5924304
<b>Bezirk</b>	Harburg	<b>Naturraum</b>	Harburger Berge (640.00)
<b>Stadtteil (OT-Nr.)</b>	Hausbruch (714)	<b>Gemarkung</b>	Neugraben (707)
<b>Digitaler Grünplan</b>	<input type="checkbox"/> <b>Hafengesamtgebiet</b>	<input type="checkbox"/> <b>Ramsargebiet</b>	<input type="checkbox"/> <b>EG-Vogelschutzgeb.</b>
<b>Ausgleichsflächen</b>	<input type="checkbox"/> <b>Biosphärenreservat</b>	<input type="checkbox"/> <b>Nationalpark</b>	<input type="checkbox"/>
<b>NSG / ND / LSG</b>	NSG Fischbeker Heide [ HH-701 / Anteil: 100% ]		
<b>FFH-GEBIET</b>	Fischbeker Heide [ DE 2525-301 / Anteil: 100% ]		
<b>Wasserschutzgebiet</b>	Süderelbmarsch/Harburger Berge [ 3 / Anteil: 100% ]		

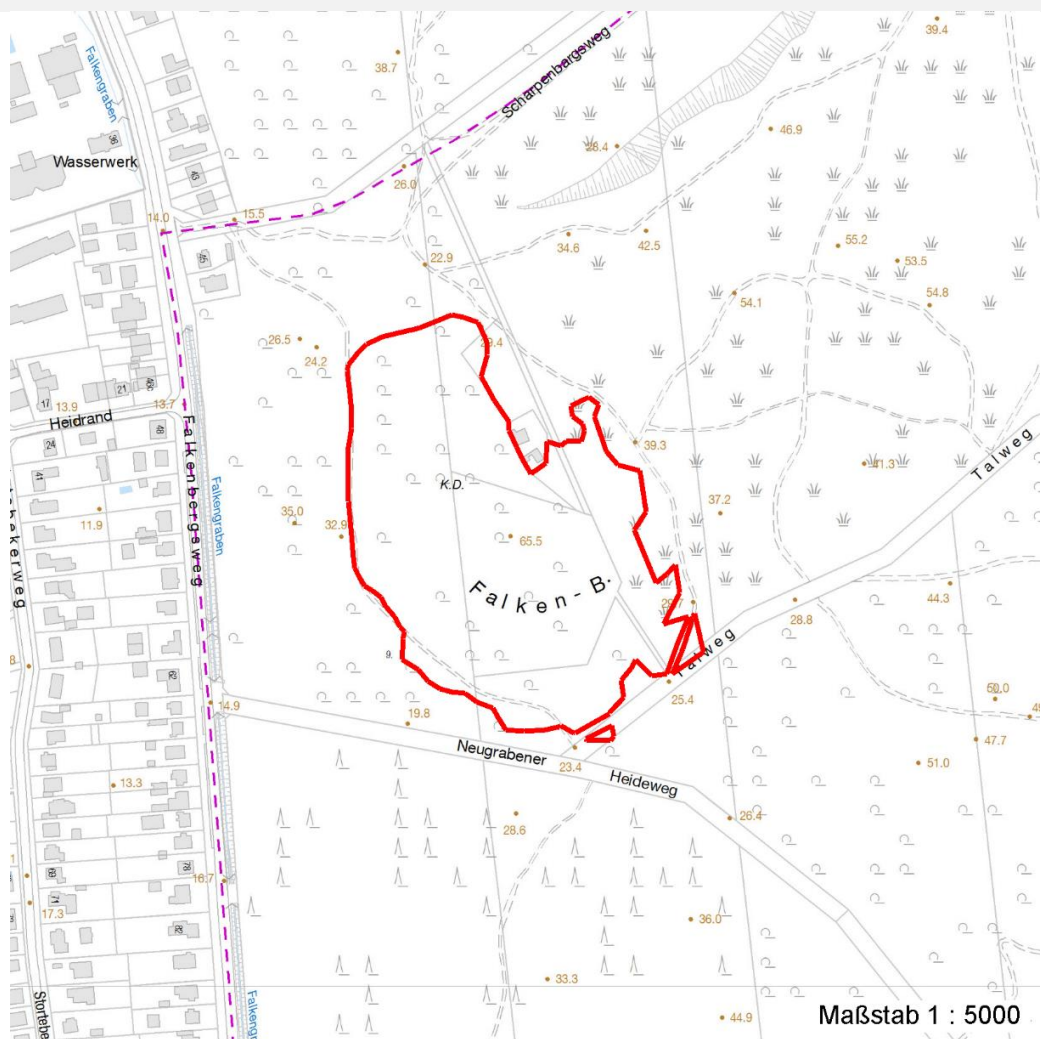
# Erhebungsbogen

**B**

<b>Projekt</b>	FFH-Monitoring	<b>Interne Nr.</b>	107901
		<b>DK5   DK5-GK</b>	<b>5624</b> 5626
<b>Handlungsbedarf</b>	Nein	<b>DK5 - Name</b>	Neugraben
<b>Bearbeitung</b>	JHA	<b>Biotop-Nr.   alt</b>	<b>1051</b> 73
<b>Räumliche Abbildung</b>	Fläche	<b>Kartierung</b>	24.08.2016
<b>Anzahl Abschnitte</b>	3	<b>Fläche / Länge [m<sup>2</sup>/m]</b>	41051,6244
		<b>Breite (lineare Abb.) [m]</b>	

## Räumliche Lage

### Karte



## Weitere Erhebungsbögen

Interne Nr.	Interne Nr. Zuordnung	DK5	Biotop-Nr.	Kartierung	Zuordnung	DK5 (GK)	Biotop-Nr. (alt)
107901	8077	5624	41	15.05.2008	>	5626	67
107901	71082	5624	1042	13.07.2004	=	5626	1009

Zuordnung: N = nachfolgende Kartierung, K = weitere Kartierungen (zeitlich vorher oder nachher)

## Weitere Angaben

Merkmal	Wert
<b>Auswertung</b>	
Gefährdung / Einflüsse	Bauschutt und Müll am Südhang
Wertgesichtspunkte	Alter, gut entwickelter Biotop

# Erhebungsbogen

**B**

<b>Projekt</b>	FFH-Monitoring	<b>Interne Nr.</b>	107901
		<b>DK5   DK5-GK</b>	<b>5624</b> 5626
<b>Handlungsbedarf</b>	Nein	<b>DK5 - Name</b>	Neugraben
<b>Bearbeitung</b>	JHA	<b>Biotop-Nr.   alt</b>	<b>1051</b> 73
<b>Räumliche Abbildung</b>	Fläche	<b>Kartierung</b>	24.08.2016
<b>Anzahl Abschnitte</b>	3	<b>Fläche / Länge [m<sup>2</sup>/m]</b>	41051,6244
		<b>Breite (lineare Abb.) [m]</b>	

## Teilflächenbeschreibung

<b>Teilflächentyp</b>		<b>Teilflächen-Nr.</b>	1
<b>Biotoptyp</b>	Buchenwald basenarmer Standorte (2000)	<b>Biotoptyp</b>	WMS
<b>- Zusatz</b>	primärer oder historisch alter Wald (wp), schwaches bis mittleres Baumholz, Brusthöhendurchmesser 13 - < 50 cm (2), starkes Baumholz, Brusthöhendurchmesser 50 - < 70 cm (3)	<b>- gesetzl. Grundl.</b>	
<b>FFH-LRT</b>	Hainsimsen-Buchenwald (Luzulo-Fagetum)	<b>FFH-LRT</b>	9110
<b>Beschreibung</b>		<b>Entw.potential LRT</b>	
		<b>Hauptfläche</b>	Ja
		<b>Flächenanteil</b>	100 %
		<b>FFH-Unters.Fläche</b>	Nein
		<b>Saatgutfläche</b>	Nein

## Weitere Angaben

Merkmal	Wert
<b>Auswertung</b>	
Maßnahmen	Von unvermeidbarer Verkehrssicherung abgesehen: eigendynamische Entwicklung.
<b>Boden</b>	
Feuchte	5 - frisch und mäßig frisch
Reaktion	3 - sauer
Stickstoffgehalt	4 - mäßig bis stickstoffarm
<b>Standort, Relief</b>	
Relief	Solitärhügel
Neigung - Gelände	N4 - stark geneigt (18-27 %)
Ausrichtung	V - Verschiedene
Belichtung	6 - halbsonnig bis halbschattig
Luft	keine Besonderheiten
<b>Veg. - Zeigerwerte</b>	
Anz. Giftpflanzen	2
Anz. Wechselfeuchtezeiger	2
Anz. Überschwemmungsz.	0

## FFH-Bewertungen (BFN)

		Wert	AZ	Z
<b>1</b>	<b>Lebensraumtyp</b>			
<b>3</b>	<b>Arteninventar</b> , Gesamtbewertung, 1..n - Parameter mit Kriterien A/B/C			
<b>4</b>	<b>Habitatstruktur</b> , Gesamtbewertung, 1..n - Parameter mit Kriterien A/B/C			
<b>5</b>	<b>Beeinträchtigungen</b> , Gesamtbewertung, 1..n - Parameter mit Kriterien A/B/C			
	Zustandsbewertung: AZ – Vorgabewert , Z – von AZ abweichend festgelegte Zustandsbewertung			
<b>1</b>	<b>9110 (BFN) Hainsimsen-Buchenwald (Luzulo-Fagetum)</b>		<b>B</b>	
<b>3</b>	<b>Arteninventar</b>		<b>A</b>	
3.2	Deckungsanteil der lebensraumtypischen Gehölzarten in Baum- und Strauchschicht(en)	99	<b>A</b>	
	A: >= 90 %			
	B: >= 80 %			
	C: >= 70 %			

<b>Projekt</b>	FFH-Monitoring	<b>Interne Nr.</b>	107901
		<b>DK5   DK5-GK</b>	<b>5624</b> 5626
<b>Handlungsbedarf</b>	Nein	<b>DK5 - Name</b>	Neugraben
<b>Bearbeitung</b>	JHA	<b>Biotop-Nr.   alt</b>	<b>1051</b> 73
<b>Räumliche Abbildung</b>	Fläche	<b>Kartierung</b>	24.08.2016
<b>Anzahl Abschnitte</b>	3	<b>Fläche / Länge [m<sup>2</sup>/m]</b>	41051,6244
		<b>Breite (lineare Abb.) [m]</b>	

**FFH-Bewertungen (BFN)**

		Wert	AZ	Z
<b>1</b>	<b>Lebensraumtyp</b>			
<b>3</b>	<b>Arteninventar</b> , Gesamtbewertung, 1..n - Parameter mit Kriterien A/B/C			
<b>4</b>	<b>Habitatstruktur</b> , Gesamtbewertung, 1..n - Parameter mit Kriterien A/B/C			
<b>5</b>	<b>Beeinträchtigungen</b> , Gesamtbewertung, 1..n - Parameter mit Kriterien A/B/C			
	Zustandsbewertung: AZ – Vorgabewert , Z – von AZ abweichend festgelegte Zustandsbewertung			
3.2	Krautschicht (inkl. Kryptogamen) (Artenliste erstellen; Bewertung gutachterlich mit Begründung) A: lebensraum-/standorttypisches Arteninventar und Dominanzverteilung charakteristisch, hoher Flächenanteil B: lebensraum-/standorttypisches Arteninventar und Dominanzverteilung gering verändert C: lebensraum-/standorttypisches Arteninventar und Dominanzverteilung stark verändert bzw. sehr geringer Flächenanteil		A	
<b>4</b>	<b>Habitatstrukturen</b>		C	
4.2	Waldentwicklungsphasen / Raumstruktur (Flächenanteil (%) jeder vorhandenen Phase nennen) A: >= 3 Waldentwicklungsphasen, dabei Auftreten der Phasen 4 und 5 auf einem Flächenanteil von >= 40 % B: >= 2 Waldentwicklungsphasen, dabei Auftreten der Phasen 4 und 5 auf einem Flächenanteil von >= 20 % C: sofern nicht A oder B zutrifft Zusatzwerte: Anteil Phase 1 Blöße bis Stangenholz: 5 Zusatzwerte: Anteil Phase 2 geringes Baumholz: 35 Zusatzwerte: Anteil Phase 3 mittleres Baumholz: 45 Zusatzwerte: Anteil Phase 4 starkes Baumholz: 15		C	
4.2	Habitatbäume A: >= 6 Stück / ha B: >= 3 Stück / ha C: < 3 Stück / ha Zusatzwerte: Habitatbäume (Stück / Hektar): 27,5	28	A	
4.2	Totholz A: > 3 Stk./ha, liegendes und stehendes Totholz B: > 1 Stk./ha, liegendes oder stehendes Totholz C: >= 1 Stk./ha, liegendes oder stehendes Totholz Zusatzwerte: Stück je Hektar liegendes Totholz: ,7	1	C	
4.2	Durchmischung der verschiedenen Entwicklungsphasen A: gut durchmischt, naturnah strukturiert B: teilweise durchmischt C: Entwicklungsphasen nebeneinander (Altersklassenwald)		B	
<b>5</b>	<b>Beeinträchtigungen</b>		B	
5.2	Befahrungsschäden (gutachterlich mit Begründung) A: keine Fahrspuren und Gleisbildung außerhalb von Feinerschließungslinien und Gleisbildung auf den Rückelinien höchstens gering B: wenige Fahrspuren und Gleisbildung außerhalb von Feinerschließungslinien und/oder mäßige Gleisbildung auf den Rückelinien C: erhebliche Fahrspuren und Gleisbildung außerhalb von Feinerschließungslinien oder starke Gleisbildung auf den Rückelinien		A	
5.2	Schäden an lebensraumtypischen Standortverhältnissen, Waldvegetation und Struktur (einschließlich Nutzung) A: keine oder nur kleinflächige Beeinträchtigung (< 10 % Flächenanteil)			

# Erhebungsbogen

**B**

<b>Projekt</b>	FFH-Monitoring	<b>Interne Nr.</b>	107901
		<b>DK5   DK5-GK</b>	<b>5624</b> 5626
<b>Handlungsbedarf</b>	Nein	<b>DK5 - Name</b>	Neugraben
<b>Bearbeitung</b>	JHA	<b>Biotop-Nr.   alt</b>	<b>1051</b> 73
<b>Räumliche Abbildung</b>	Fläche	<b>Kartierung</b>	24.08.2016
<b>Anzahl Abschnitte</b>	3	<b>Fläche / Länge [m²/m]</b>	41051,6244
		<b>Breite (lineare Abb.) [m]</b>	

## FFH-Bewertungen (BFN)

1	Lebensraumtyp			
3	Arteninventar, Gesamtbewertung, 1..n - Parameter mit Kriterien A/B/C			
4	Habitatstruktur, Gesamtbewertung, 1..n - Parameter mit Kriterien A/B/C			
5	Beeinträchtigungen, Gesamtbewertung, 1..n - Parameter mit Kriterien A/B/C			
Zustandsbewertung: AZ – Vorgabewert, Z – von AZ abweichend festgelegte Zustandsbewertung		Wert	AZ	Z
	B: Beeinträchtigung auf 10 - 50 % der Fläche Begründung für Bewertung: Defizite bei Alt- und Totholz, Trittschäden durch Befahren (Mountainbiking) und Belaufen der Fläche	50	B	
5.2	C: Beeinträchtigung auf > 50 % der Fläche Deckungsanteil nicht heimischer Gehölzarten (%) in der Baumschicht (Arten und Anteil nennen, Bewertung gutachterlich)			
	A: < 5 %, kein Voranbau B: 5-10 % C: > 10 % oder Voranbau	0	A	
5.2	Deckung Störzeiger (%) (Krautschicht; Artenliste erstellen, Gesamtdeckung nennen)			
	A: < 5 % Begründung für Bewertung: Brennnessel, Goldrute B: 5 - 25 % C: > 25 %	3	A	
5.2	Verbiss (Beeinträchtigung der Naturverjüngung, Ausfall von Haupt oder Nebenbaumarten)			
	A: Verbiss nicht nachweisbar oder nur sehr gering, < 10% Verbiss B: Verbiss deutlich erkennbar, 10 - 50% aber kein Ausfall von Arten C: erheblicher Verbissdruck: > 50% natürliche Baumarten fehlen verbissbedingt	25	B	
5.2	weitere Beeinträchtigungen			
	A: B: C:		A	

## Zeigerwerte der Pflanzenartenliste (Auswertung)

<b>Standort</b>	<b>Belichtung</b>	halbschattig	5,2
<b>Boden</b>	<b>Feuchte</b>	frisch und mäßig frisch	5
	<b>Stickstoff (N)</b>	mäßig stickstoffarm	5,3
	<b>Reaktion</b>	mäßig sauer bis sauer	3,9
<b>Vegetation</b>	<b>Mahdverträglichkeit</b>	schnittempfindlich bis mäßig schnittverträglich	3,7
<b>Zeigerwerte</b>	<b>Futterwert</b>	geringwertiges Futter	2,6
	<b>Wechselfeuchteanzeiger</b>		1
	<b>Giftpflanzen</b>		0
	<b>Überschw.anzeiger</b>		0

## Pflanzenartenliste

Gruppe / Pflanzenart	MS	M	W	Vs	St	PA	Ph	Sz	VS	V	G	cf	§	Rote Liste			
														HH	ND	SH	D
<b>Tracheobionta (Gefäßpflanzen)</b>																	
Aegopodium podagraria (Giersch)	9	w															
Amelanchier lamarckii (Kupfer-Felsenbirne)	9	w		S													
Amelanchier lamarckii (Kupfer-Felsenbirne)	9	w		K1													
Arctium minus (Kleine Klette)	9	w															

# Erhebungsbogen

# B

<b>Projekt</b>	FFH-Monitoring	<b>Interne Nr.</b>	107901
		<b>DK5   DK5-GK</b>	<b>5624</b> 5626
<b>Handlungsbedarf</b>	Nein	<b>DK5 - Name</b>	Neugraben
<b>Bearbeitung</b>	JHA	<b>Biotop-Nr.   alt</b>	<b>1051</b> 73
<b>Räumliche Abbildung</b>	Fläche	<b>Kartierung</b>	24.08.2016
<b>Anzahl Abschnitte</b>	3	<b>Fläche / Länge [m<sup>2</sup>/m]</b>	41051,6244
		<b>Breite (lineare Abb.) [m]</b>	

## Pflanzenartenliste

Gruppe / Pflanzenart	MS	M	W	Vs	St	PA	Ph	Sz	VS	V	G	cf	Rote Liste					
													§	HH	ND	SH	D	
Campanula rotundifolia (Rundblättrige Glockenblume)	9	w												3		V		
Carex pilulifera (Pillen-Segge)	9	z																
Carpinus betulus (Hainbuche)	9	z		K1														
Carpinus betulus (Hainbuche)	9	z		B2														
Carpinus betulus (Hainbuche)	9	z		S														
Chaerophyllum temulum (Hecken-Kälberkropf)	9	w																
Corylus avellana (Haselnuss)	9	w		S														
Crataegus spec. (Weißdorn)	9	w																
Dactylis glomerata (Wiesen-Knäuelgras)	9	w																
Digitalis purpurea (Roter Fingerhut)	9	w																
Dryopteris filix-mas (Gewöhnlicher Wurmfarne)	9	w																
Epilobium montanum (Berg-Weidenröschen)	9	w																
Fagus sylvatica (Rotbuche)	9	3		B1														
Fagus sylvatica (Rotbuche)	9	z		B2														
Fagus sylvatica (Rotbuche)	9	z		K1														
Festuca altissima (Wald-Schwingel)	9	z													2			
Festuca filiformis (Haar-Schwingel)	9	w													1		3	
Galeopsis tetrahit agg. (Artengruppe Gewöhnlicher Hohlzahn)	9	w																
Geranium robertianum (Stinkender Storchschnabel)	9	z																
Geum urbanum (Echte Nelkenwurz)	9	z																
Glechoma hederacea (Gundermann)	9	w																
Hylotelephium telephium (Purpur-Fetthenne)	9	w														G		
Ilex aquifolium (Stechpalme)	9	w		K1											b			
Ilex aquifolium (Stechpalme)	9	z		S											b			
Pinus sylvestris (Wald-Kiefer)	9	z		B2														
Pinus sylvestris (Wald-Kiefer)	9	z		B1														
Poa nemoralis (Hain-Rispengras)	9	z																
Polypodium vulgare (Gewöhnlicher Tüpfelfarn)	9	z														V		
Populus tremula (Zitter-Pappel)	9	w		B1														
Prunus serotina (Späte Traubenkirsche)	9	w		S														
Prunus serotina (Späte Traubenkirsche)	9	z		K1														
Quercus petraea (Trauben-Eiche)	9	z		K1														
Quercus petraea (Trauben-Eiche)	9	6		B1														
Quercus petraea (Trauben-Eiche)	9	w		B2														
Rubus idaeus (Himbeere)	9	w																
Solidago gigantea (Riesen-Goldrute)	9	z																
Sorbus aucuparia (Eberesche)	9	z		K1														
Sorbus aucuparia (Eberesche)	9	w		S														
Stachys sylvatica (Wald-Ziest)	9	w																
Taxus baccata (Gemeine Eibe)	9	w		K1											b		3	V
Urtica dioica (Große Brennessel)	9	w																
Veronica officinalis (Wald-Ehrenpreis)	9	w																
Viola riviniana (Hain-Veilchen)	9	z																
<b>Bryophyta (Moose)</b>																		
Leucobryum glaucum (Echtes Weißmoos)	9	z														3		

# Erhebungsbogen

**B**

<b>Projekt</b>	FFH-Monitoring	<b>Interne Nr.</b>	107901
		<b>DK5   DK5-GK</b>	<b>5624</b> 5626
<b>Handlungsbedarf</b>	Nein	<b>DK5 - Name</b>	Neugraben
<b>Bearbeitung</b>	JHA	<b>Biotop-Nr.   alt</b>	<b>1051</b> 73
<b>Räumliche Abbildung</b>	Fläche	<b>Kartierung</b>	24.08.2016
<b>Anzahl Abschnitte</b>	3	<b>Fläche / Länge [m<sup>2</sup>/m]</b>	41051,6244
		<b>Breite (lineare Abb.) [m]</b>	

## Pflanzenartenliste

Gruppe / Pflanzenart	MS	M	W	Vs	St	PA	Ph	Sz	VS	V	G	cf	§	Rote Liste			
														HH	ND	SH	D
<b>Anzahl Rote Liste Arten</b>														6	1	2	1
<b>Anzahl Arten</b>														37			

MS: Mengensystem; M: Mengenangabe, W: Bewertung der Art (FFH-Monitoring), Vs: Vegetationsschicht, St: Status, PA: Autor Phänologie; Ph: Phänologie, Sz: Soziabilität, VS: Vitalitätssystem; V: Vitalität, G: Geschlecht, cf: unsichere Bestimmung, §: Schutz nach BNatSchG, HH: Rote Liste Hamburg, Nds: Rote Liste Niedersachsen, SH: Rote Liste Schleswig-Holstein, D: Rote Liste Deutschland