

Erhebungsbogen

B

Projekt	FFH-Ersterfassung	Interne Nr.	71080
		DK5 DK5-GK	5624 5626
Handlungsbedarf	Nein	DK5 - Name	Neugraben
Bearbeitung	BRG	Biotop-Nr. alt	1040 1007
Räumliche Abbildung	Fläche	Kartierung	13.07.2004
Anzahl Abschnitte	2	Fläche / Länge [m²/m]	2137,8499
		Breite (lineare Abb.) [m]	

Gesetzlicher Schutz kein gesetzl. Schutz **kein gesetzlich geschütztes Biotop** **Schutz nur teilweise** **Nein**

Gesamtbewertung	7	Besonders wertvoll
– Alter	7	Biotop hohen Alters, 100 bis 200 Jahre
– Belastungsgrad	6	Flächenhaft geringe oder örtlich stärkere oder Vorbelastung mit deutlichem Einfluß
– Ökolog. Funktion	7	Sehr hohe Bedeutung in einem Biotopkomplex, für den lokalen Biotopverbund oder als Puffer
– Seltenheit	6	Seltener Biotoptyp, ohne seltene oder bedrohte Pflges., ungesättigtes Artenspektrum, reliktsische RL-Arten

Bestandsbeschreibung

In einem Eichen-Birken-Wald liegen kleinere, isolierte Trockenheide-Inseln, die langfristig ohne Pflege allmählich in eine Waldvegetation übergehen werden. In der Krautschicht sind Besenheide und Gewöhnliche Heidelbeere bestandsprägend. Das Vorkommen von Draht-Schmiele sowie Hänge-Birke, Wald-Kiefer oder Stiel-Eiche in der Strauchschicht zeigen eine erhöhte Degradation der Flächen auf. Einzelne Trampelpfade durchqueren die Heide-Inseln.

Vorkommen an Biotoptypen

1	TF	Typ	HF	F.Anteil
2	BTYP	Biotoptyp	- gesetzl. Grundl.	
3	Zusatz	Zusatz zum Biotoptypen		
4	LRT	Lebensraumtyp		
1	1		Ja	100 %
2	TCT	Trockene Sandheide (2000)		
3	-	schlechte Ausprägung (strukturarm, gestört, fragmenthaft, arm an typischen Arten) (-)		
4	4030	Trockene europäische Heiden		

Räumliche Lage

Lagebeschreibung	Zwischen Falkenbergsweg und Falkenberg		
Nachbarnutzung/en	Wald		
Rechtswert (X)	557554	Hochwert (Y)	5924295
Bezirk	Harburg	Naturraum	Harburger Berge (640.00)
Stadtteil (OT-Nr.)	Hausbruch (714)	Gemarkung	Neugraben (707)
Digitaler Grünplan	<input type="checkbox"/> Hafengesamtgebiet	<input type="checkbox"/> Ramsargebiet	<input type="checkbox"/> EG-Vogelschutzgeb.
Ausgleichsflächen	<input type="checkbox"/> Biosphärenreservat	<input type="checkbox"/> Nationalpark	<input type="checkbox"/>
NSG / ND / LSG	NSG Fischbeker Heide [HH-701 / Anteil: 100%]		
FFH-GEBIET	Fischbeker Heide [DE 2525-301 / Anteil: 100%]		
Wasserschutzgebiet	Süderelbmarsch/Harburger Berge [3 / Anteil: 100%]		

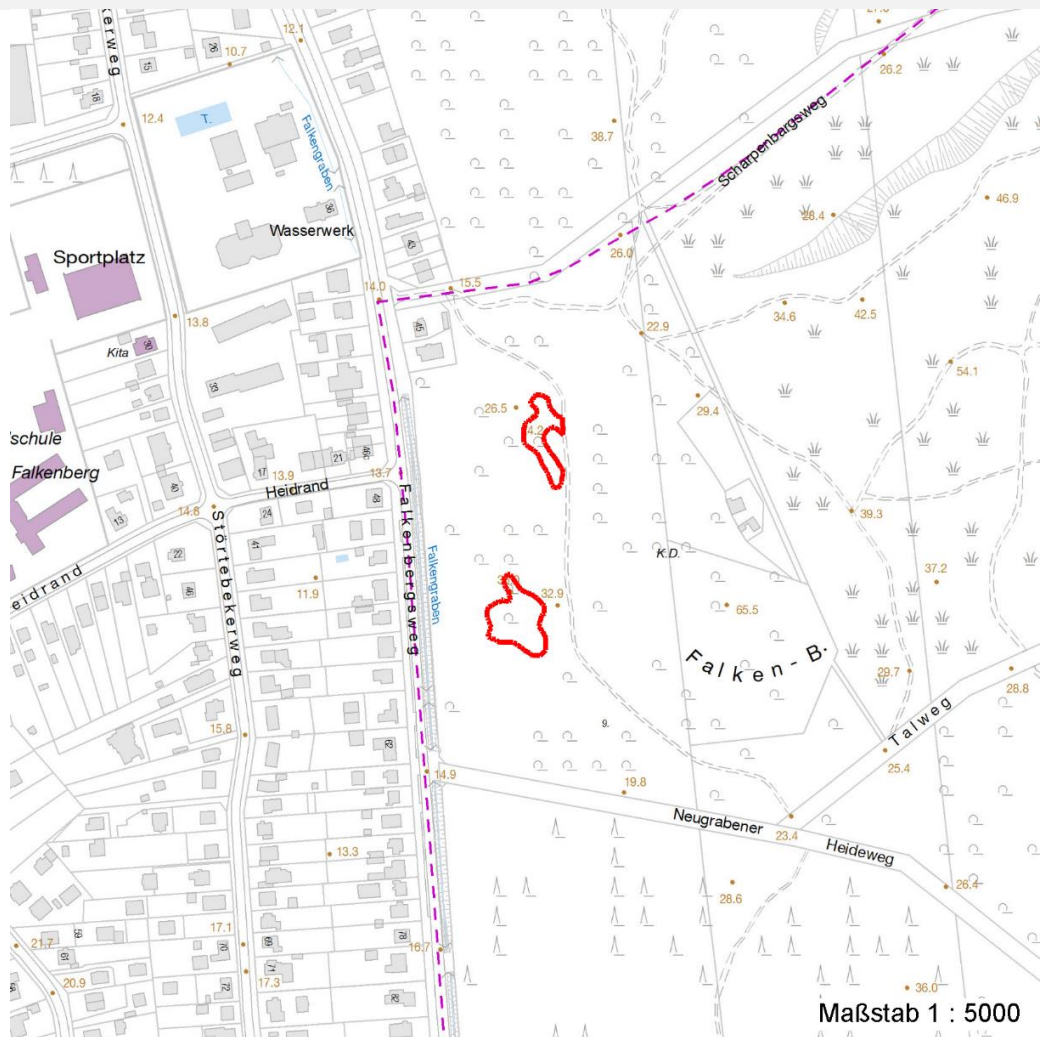
Erhebungsbogen

B

Projekt	FFH-Ersterfassung	Interne Nr.	71080
		DK5 DK5-GK	5624 5626
		DK5 - Name	Neugraben
Handlungsbedarf	Nein	Biotop-Nr. alt	1040 1007
Bearbeitung	BRG	Kartierung	13.07.2004
Räumliche Abbildung	Fläche	Fläche / Länge [m²/m]	2137,8499
Anzahl Abschnitte	2	Breite (lineare Abb.) [m]	

Räumliche Lage

Karte



Weitere Erhebungsbögen

Interne Nr.	Interne Nr. Zuordnung	DK5	Biotop-Nr.	Kartierung	Zuordnung	DK5 (GK)	Biotop-Nr. (alt)
71080	8164	5624	46	15.05.2008	N	5626	72
71080	7977	5624	36	06.07.2000	<	5626	61

Zuordnung: N = nachfolgende Kartierung, K = weitere Kartierungen (zeitlich vorher oder nachher)

Foto

Interne Nr.	Index	Dateiname	Aufnahmerichtung
10034	0	5624_1040_130704_1.JPG	

Erhebungsbogen

B

Projekt	FFH-Ersterfassung	Interne Nr.	71080
		DK5 DK5-GK	5624 5626
Handlungsbedarf	Nein	DK5 - Name	Neugraben
Bearbeitung	BRG	Biotop-Nr. alt	1040 1007
Räumliche Abbildung	Fläche	Kartierung	13.07.2004
Anzahl Abschnitte	2	Fläche / Länge [m²/m]	2137,8499
		Breite (lineare Abb.) [m]	

Foto

Fotodatei 5624_1040_130704_1.JPG

Bildbeschreibung
Aufnahmerichtung

Fotodatei

Bildbeschreibung
Aufnahmerichtung



Teilflächenbeschreibung

Teilflächentyp		Teilflächen-Nr.	1
Biotoptyp	Trockene Sandheide (2000)	Biotoptyp	TCT
- Zusatz	schlechte Ausprägung (strukturarm, gestört, fragmenthaft, arm an typischen Arten) (-)	- gesetzl. Grundl.	
FFH-LRT	Trockene europäische Heiden	FFH-LRT	4030
Beschreibung	Gefährdungen: Die Verlärmung und Beunruhigung sind auf den Falkenbergsweg und die Siedlung im Westen zurückzuführen. Eine weitere Beeinträchtigung stellt die auftretende Verbuschung dar.	Entw.potential LRT	
		Hauptfläche	Ja
		Flächenanteil	100 %
		FFH-Unters.Fläche	Nein
		Saatgutfläche	Nein

Maßnahmen: Um den Erhalt der Heide-Trittsteine langfristig zu gew

Erhebungsbogen

B

Projekt	FFH-Ersterfassung	Interne Nr.	71080
		DK5 DK5-GK	5624 5626
Handlungsbedarf	Nein	DK5 - Name	Neugraben
Bearbeitung	BRG	Biotop-Nr. alt	1040 1007
Räumliche Abbildung	Fläche	Kartierung	13.07.2004
Anzahl Abschnitte	2	Fläche / Länge [m²/m]	2137,8499
		Breite (lineare Abb.) [m]	

Weitere Angaben

Merkmal	Wert
Boden	
Feuchte	4 - mäßig trocken und wechsell trocken
Stickstoffgehalt	3 - stickstoffarm
FFH-Monitoring	
Gefährdung / Einflüsse	10.10. - Lärmeinfluss durch Verkehr 17.1.3. - Verbuschung / Aufkommen von Gehölzen 14.9. - Fehlende Pflege / Pflegerückstand
Maßnahmen, empfohlen	11.4. - Pflegemaßnahmen 11.1. - Erstellung von Managementplänen 6.1. - Einstellung / Einschränkung durchgeführter Freizeitnutzung
Standort, Relief	
Neigung - Gelände	N2 - schwach geneigt (3,5-9 %)
Ausrichtung	V - Verschiedene
Belichtung	5 - halbschattig
Luft	windstill
Zusätze - Btyp	v - Verbuschung, spontanes Gehölzaufkommen
Veg. - Deckg./Ant.	
Gesamt	95 %
1. Baumschicht	10 %
Strauchschicht	10 %
1. Krautschicht	95 %
Mooschicht	10 %

FFH-Bewertungen (HH)

Lebensraumtyp / Parameter	Wertstufe A	Wertstufe B	Wertstufe C	Wert / Begründung	Z
4030 (HH) Trockene europäische Heiden					C
Habitatstrukturen					B
Wuchsformen;	günstig	mittel	ungünstig		B
Zwergsträucher; Deckung %	> 60%	40-60%	< 40%		B
niedrigwüchsige Kräuter; geschätzter Anteil	hoch	gering	gering		C
Moose; geschätzter Anteil	hoch	gering	keine		A
Flechten; geschätzter Anteil	hoch	gering	keine		B
Anzahl Wuchsformen; Alle Wuchformen vorhanden?;	5	4	< 4		C
Zwergsträucher (z.B. Calluna vulgaris), niedrigwüchsige Gräser (z.B. Danthonia decumbens), Rosettenpflanzen (z.B. Jasione montana), niedrigwüchsige Kräuter (z.B. Euphrasia stricta), Moose und Flechten.					
Entwicklungsphasen; Aufwertungskriterium: Diversität über die einzelne Fläche hinaus	günstig	mittel	ungünstig		A

Erhebungsbogen

B

Projekt	FFH-Ersterfassung	Interne Nr.	71080
		DK5 DK5-GK	5624 5626
Handlungsbedarf	Nein	DK5 - Name	Neugraben
Bearbeitung	BRG	Biotop-Nr. alt	1040 1007
Räumliche Abbildung	Fläche	Kartierung	13.07.2004
Anzahl Abschnitte	2	Fläche / Länge [m²/m]	2137,8499
		Breite (lineare Abb.) [m]	

FFH-Bewertungen (HH)

Lebensraumtyp / Parameter	Wertstufe A	Wertstufe B	Wertstufe C	Wert / Begründung	Z
Vorkommen aller Phasen; Pionier-, Aufbau-, Reife- und Degenerationsphasen der Heide vorhanden?	ja	nein	nein		A
Mikrorelief;	günstig	mittel	ungünstig		B
Offene Bodenstellen; Deckungsgrad in % oder geschätzter Anzahl der Kleinformen: hoch, gering, keine	5-25%	< 5%	keine		B
Kaninchenbauten; Deckungsgrad in % oder geschätzter Anzahl der Kleinformen: hoch, gering, keine	hoch	gering	keine		C
Hinweise auf die typische Fauna; Wohnröhren v. Insekten; Anzahl der Wohnröhren: hoch, gering, keine	günstig hoch	mittel gering	ungünstig keine		B B
Ameisenhaufen; alt = hohe, alte Bauten; flach = flache Bauten	alt	flach	keine		C
Beeinträchtigungen					B
Störungen des Standortes;	günstig	mittel	ungünstig		B
Degradationszeiger; Dominierende höhere Gräser und Gehölze	< 10%	10-25%	> 25%		B
Abstand zu Emittenten;	groß	gering	kein		B
Untypische Vegetationsaspekte; Gehölze;	günstig	mittel	ungünstig		A
hochwüchsige Gräser;	< 10%	10-25%	> 25%		B
Neophyten;	< 10%	10-50%	> 50%		A
Nutzungen;	keine	wenig	zahlreich		A
Trittschäden;	günstig	mittel	ungünstig		B
Müllablagerungen;	keine	gering	stark		B
hörbarer, dauerh. Lärm;	keine	gering	stark		B
Arteninventar	kein	deutl.	stark		B
					C

Zeigerwerte der Pflanzenartenliste (Auswertung)

Standort	Belichtung	halbsonnig bis halbschattig	6,4
Boden	Feuchte	mäßig trocken und wechsellustig	4,1
	Stickstoff (N)	sehr stickstoffarm	2,1
	Reaktion	sehr sauer	1,8
Vegetation	Mahdverträglichkeit	nicht völlig schnittunverträglich aber sehr schnittempfindlich	2,3
Zeigerwerte	Futterwert	geringwertiges Futter	2,5
	Wechselfeuchteanzeiger		0
	Giftpflanzen		0
	Überschw.anzeiger		0

Pflanzenartenliste

Gruppe / Pflanzenart	MS	M	W	Vs	St	PA	Ph	Sz	VS	V	G	cf	§	Rote Liste				
														HH	ND	SH	D	
Tracheobionta (Gefäßpflanzen)																		

Erhebungsbogen

B

Projekt	FFH-Ersterfassung	Interne Nr.	71080
		DK5 DK5-GK	5624 5626
Handlungsbedarf	Nein	DK5 - Name	Neugraben
Bearbeitung	BRG	Biotop-Nr. alt	1040 1007
Räumliche Abbildung	Fläche	Kartierung	13.07.2004
Anzahl Abschnitte	2	Fläche / Länge [m²/m]	2137,8499
		Breite (lineare Abb.) [m]	

Gruppe / Pflanzenart	MS	M	W	Vs	St	PA	Ph	Sz	VS	V	G	cf	§	Rote Liste				
														HH	ND	SH	D	
Agrostis capillaris (Rotes Straußgras)	9	w		-														
Betula pendula (Hänge-Birke)	9	z	S	S														
Betula pendula (Hänge-Birke)	9	z	S	B1														
Calluna vulgaris (Besenheide)	9	h	T	-										3			V	
Deschampsia flexuosa (Draht-Schmiele)	9	z	S	-														
Festuca ovina (Schaf-Schwingel)	9	w		-										V			V	V
Molinia caerulea (Blaues Pfeifengras)	9	w		-														
Pinus sylvestris (Wald-Kiefer)	9	w	S	B1														
Pinus sylvestris (Wald-Kiefer)	9	z	S	S														
Quercus robur (Stiel-Eiche)	9	w	S	S														
Quercus robur (Stiel-Eiche)	9	w	S	B1														
Sorbus aucuparia (Eberesche)	9	w		S														
Vaccinium myrtillus (Gewöhnliche Heidelbeere)	9	h	T	-														
Bryophyta (Moose)																		
Pleurozium schreberi (Schreibers Rotstengelmoos)	9	h	T	M														
Lichenes (Flechten)																		
Cladonia spec. (Becherflechte)	9	w	T	M														
														Anzahl Rote Liste Arten		2	2	1
														Anzahl Arten		12		

MS: Mengensystem; M: Mengenangabe, W: Bewertung der Art (FFH-Monitoring), Vs: Vegetationsschicht, St: Status, PA: Autor Phänologie; Ph: Phänologie, Sz: Soziabilität, VS: Vitalitätssystem; V: Vitalität, G: Geschlecht, cf: unsichere Bestimmung, §: Schutz nach BNatSchG, HH: Rote Liste Hamburg, Nds: Rote Liste Niedersachsen, SH: Rote Liste Schleswig-Holstein, D: Rote Liste Deutschland