

Erhebungsbogen

B

Projekt	FFH-Ersterfassung	Interne Nr.	71079
		DK5 DK5-GK	5624 5626
Handlungsbedarf	Nein	DK5 - Name	Neugraben
Bearbeitung	BRG	Biotop-Nr. alt	1039 1006
Räumliche Abbildung	Fläche	Kartierung	13.07.2004
Anzahl Abschnitte	1	Fläche / Länge [m²/m]	21241,914
		Breite (lineare Abb.) [m]	

Gesetzlicher Schutz **_ kein gesetzl. Schutz kein gesetzlich geschütztes Biotop** **Schutz nur teilweise** **Nein**

Gesamtbewertung	7	Besonders wertvoll
– Alter	7	Biotop hohen Alters, 100 bis 200 Jahre
– Belastungsgrad	6	Flächenhaft geringe oder örtlich stärkere oder Vorbelastung mit deutlichem Einfluß
– Ökolog. Funktion	8	Wertbestimmender Bestandteil eines wertvollen Biotopkomplexes oder für den regionalen Biotopverbund.
– Seltenheit	6	Seltener Biotoptyp, ohne seltene oder bedrohte Pflges., ungesättigtes Artenspektrum, reliktsische RL-Arten

Bestandsbeschreibung

Der z.T. lichte Eichen-Birken-Wald erstreckt sich westlich am Hangfuß des Falken-Bergs. Neben der teilweise vielstämmigen Stiel-Eiche treten Wald-Kiefer, Hänge-Birke und Trauben-Eiche auf. Letztere vermischt sich genetisch mit der Stiel-Eiche, so dass einzelne Bäume nicht eindeutig einer Art zuzuordnen waren. Die gut ausgebildete Strauchschicht setzt sich aus Stiel-Eiche, Hänge-Birke, Eberesche und Rotbuche zusammen. In der Krautschicht ist vorrangig Gewöhnliche Heidelbeere bestandsprägend. Daneben sind Weißes-Geißblatt, Wiesen-Wachtelweizen oder auch Besenheide eingestreut. Kleinflächig treten offene Bereiche mit Gewöhnlicher Heidelbeere und Besenheide auf, die langfristig in eine Waldvegetation übergehen werden. Das bewegte Gelände wird von zahlreichen Wanderwegen und Trampelpfaden durchzogen.

Vorkommen an Biotoptypen

1	TF	Typ	HF	F.Anteil
2	BTYP	Biotoptyp	- gesetzl. Grundl.	
3	Zusatz	Zusatz zum Biotoptypen		
4	LRT	Lebensraumtyp		
1	1		Ja	100 %
2	WQT	Bodensaurer Eichen-Birken-Wald trockener bis frischer Sandböden (2000)		
3	1	Stangenholz, Brusthöhendurchmesser 7 - <13 cm (1)		
4	9190	Alte bodensaure Eichenwälder auf Sandebenen mit Quercus robur		

Räumliche Lage

Lagebeschreibung	Zwischen Falkenbergsweg und Falken-Berg		
Nachbarnutzung/en	Wald, Heide, Straße		
Rechtswert (X)	557536	Hochwert (Y)	5924357
Bezirk	Harburg	Naturraum	Harburger Berge (640.00)
Stadtteil (OT-Nr.)	Hausbruch (714)	Gemarkung	Neugraben (707)
Digitaler Grünplan	<input type="checkbox"/> Hafengesamtgebiet	<input type="checkbox"/> Ramsargebiet	<input type="checkbox"/> EG-Vogelschutzgeb.
Ausgleichsflächen	<input type="checkbox"/> Biosphärenreservat	<input type="checkbox"/> Nationalpark	<input type="checkbox"/>
NSG / ND / LSG	NSG Fischbeker Heide [HH-701 / Anteil: 99%]		
FFH-GEBIET	Fischbeker Heide [DE 2525-301 / Anteil: 99%]		
Wasserschutzgebiet	Süderelbmarsch/Harburger Berge [3 / Anteil: 100%]		

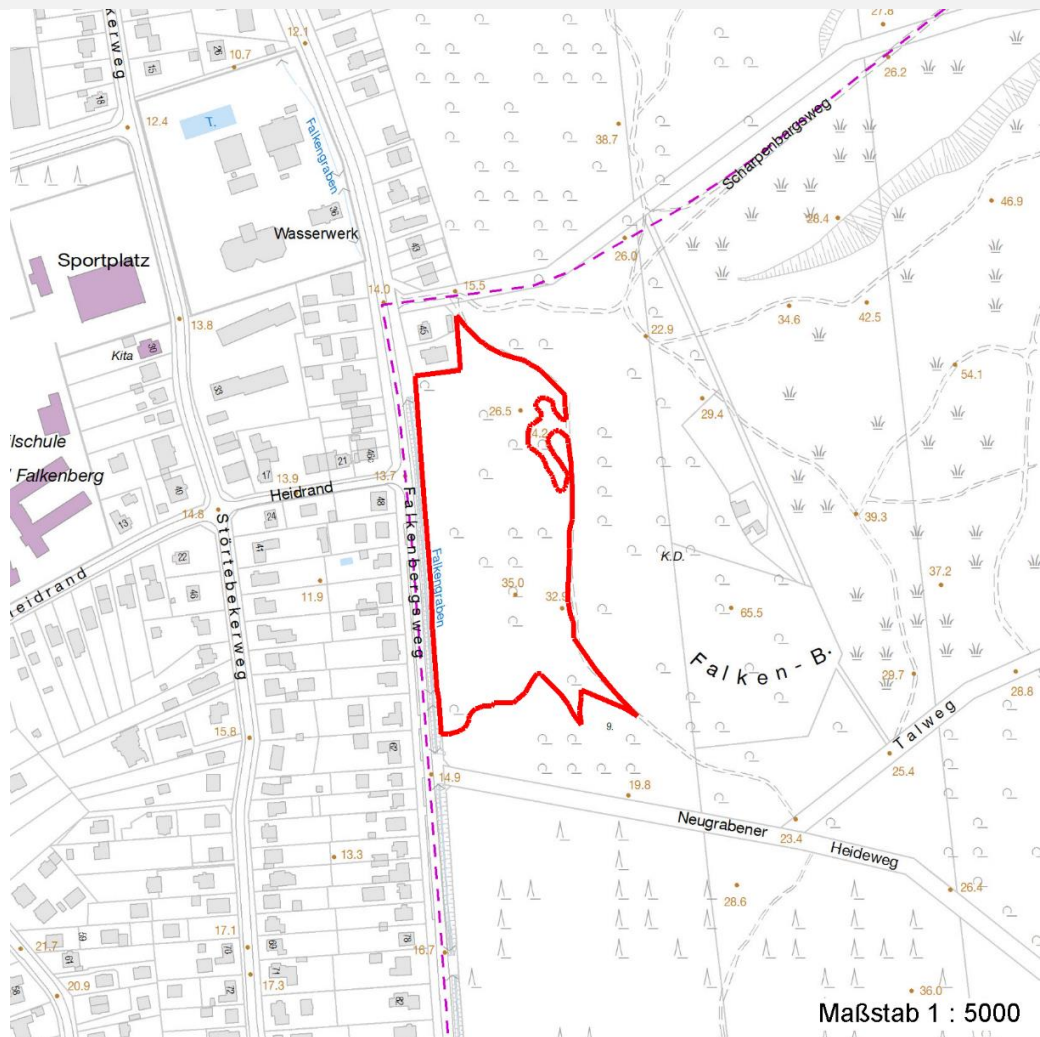
Erhebungsbogen

B

Projekt	FFH-Ersterfassung	Interne Nr.	71079
		DK5 DK5-GK	5624 5626
		DK5 - Name	Neugraben
Handlungsbedarf	Nein	Biotop-Nr. alt	1039 1006
Bearbeitung	BRG	Kartierung	13.07.2004
Räumliche Abbildung	Fläche	Fläche / Länge [m²/m]	21241,914
Anzahl Abschnitte	1	Breite (lineare Abb.) [m]	

Räumliche Lage

Karte



Weitere Erhebungsbögen

Interne Nr.	Interne Nr. Zuordnung	DK5	Biotop-Nr.	Kartierung	Zuordnung	DK5 (GK)	Biotop-Nr. (alt)
71079	107988	5422	390	16.09.2016	N		
71079	7977	5624	36	06.07.2000	<	5626	61

Zuordnung: N = nachfolgende Kartierung, K = weitere Kartierungen (zeitlich vorher oder nachher)

Foto

Interne Nr.	Index	Dateiname	Aufnahmerichtung
9998	0	5624_1039_130704_1.JPG	

Erhebungsbogen

B

Projekt	FFH-Ersterfassung	Interne Nr.	71079
		DK5 DK5-GK	5624 5626
Handlungsbedarf	Nein	DK5 - Name	Neugraben
Bearbeitung	BRG	Biotop-Nr. alt	1039 1006
Räumliche Abbildung	Fläche	Kartierung	13.07.2004
Anzahl Abschnitte	1	Fläche / Länge [m²/m]	21241,914
		Breite (lineare Abb.) [m]	

Foto

Fotodatei 5624_1039_130704_1.JPG

Bildbeschreibung
Aufnahmerichtung

Fotodatei

Bildbeschreibung
Aufnahmerichtung



Teilflächenbeschreibung

Teilflächentyp		Teilflächen-Nr.	1
Biotoptyp	Bodensaurer Eichen-Birken-Wald trockener bis frischer Sandböden (2000)	Biotoptyp	WQT
- Zusatz	Stangenholz, Brusthöhendurchmesser 7 - <13 cm (1)	- gesetzl. Grundl.	
FFH-LRT	Alte bodensaure Eichenwälder auf Sandebenen mit Quercus robur	FFH-LRT	9190
Beschreibung		Entw.potential LRT	
Standort: Westhang		Hauptfläche	Ja
		Flächenanteil	100 %
Gefährdungen: Als Lärm- bzw. Schadstoffquelle sind der angrenzende Falkenbergsweg sowie die Siedlung im Westen zu nennen. Weitere Beeinträchtigungen stellen der höhere Anteil an nicht lebensraumtypischer Arten sowie die latente Gefah		FFH-Unters.Fläche	Nein
		Saatgutfläche	Nein

Erhebungsbogen

B

Projekt	FFH-Ersterfassung	Interne Nr.	71079
		DK5 DK5-GK	5624 5626
Handlungsbedarf	Nein	DK5 - Name	Neugraben
Bearbeitung	BRG	Biotop-Nr. alt	1039 1006
Räumliche Abbildung	Fläche	Kartierung	13.07.2004
Anzahl Abschnitte	1	Fläche / Länge [m²/m]	21241,914
		Breite (lineare Abb.) [m]	

Weitere Angaben

Merkmal	Wert
Boden	
Feuchte	4 - mäßig trocken und wechselfeucht
Stickstoffgehalt	4 - mäßig bis stickstoffarm
FFH-Monitoring	
Gefährdung / Einflüsse	10.10. - Lärmeinfluss durch Verkehr 10.9. - Schadstoffeintrag durch Verkehr 3.2.8.2. - Bestand mit nicht heimischen/ nicht standortgerechten Nadelgehölzen, z.B. Douglasie, Lärche 16.6. - Gefährdung durch genetische Vermischung / Bastardierung
Maßnahmen, empfohlen	11.6. - Selektives Zurückdrängen bestimmter Arten 6.1. - Einstellung / Einschränkung durchgeführter Freizeitnutzung 13.1. - Unbegrenzte Sukzession
Standort, Relief	
Neigung - Gelände	N3 - mittel geneigt (9-18 %)
Ausrichtung	V - Verschiedene
Belichtung	5 - halbschattig
Zusätze - Btyp	2 - schwaches bis mittleres Baumholz, Brusthöhendurchmesser 20 - 50 cm
Veg. - Deckg./Ant.	
Gesamt	100 %
1. Baumschicht	75 %
Strauchschicht	20 %
1. Krautschicht	95 %
Moosschicht	7 %
Zwergsträucher	40 %
Veg. - Höhe	
Gesamt, durchschn.	12.00 m

FFH-Bewertungen (HH)

Lebensraumtyp / Parameter	Wertstufe A	Wertstufe B	Wertstufe C	Wert / Begründung	Z
9190 (HH) Alte bodensaure Eichenwälder auf Sandebenen mit Quercus robur					B
Habitatstrukturen					
Entwicklungsphasen;	günstig	mittel	ungünstig		B
Anzahl auf der Fläche; n=7	> 3 in enger Verzahnung	2 bis 3	1		B
Auftreten der älteren Phasen; Rp:	Rp	Rp, sBh oder ssBh	keine ältere Phasen		B
Reifephase, ssBh: sehr starkes Baumholz, sBh: starkes Baumholz					
Altbäume; Altbäume sind älter 150 Jahre: BHD > 80 cm (40cm im Auwald)	günstig	mittel	ungünstig		B
Anzahl / ha; Eiche ab 70 cm Stammdurchmesser in Brusthöhe, auf Extremstandorten wie Dünenkuppen ab 30 cm	> 5	1-5	keine		B
Stehendes und liegendes Totholz;	günstig	mittel	ungünstig		B

Erhebungsbogen

B

Projekt	FFH-Ersterfassung	Interne Nr.	71079
		DK5 DK5-GK	5624 5626
Handlungsbedarf	Nein	DK5 - Name	Neugraben
Bearbeitung	BRG	Biotop-Nr. alt	1039 1006
Räumliche Abbildung	Fläche	Kartierung	13.07.2004
Anzahl Abschnitte	1	Fläche / Länge [m²/m]	21241,914
		Breite (lineare Abb.) [m]	

FFH-Bewertungen (HH)

Lebensraumtyp / Parameter	Wertstufe A	Wertstufe B	Wertstufe C	Wert / Begründung	Z
Anz. / ha; ab 5 m Länge / Eiche ab 70 cm Stammdurchmesser, auf Extremstandorten wie Dünenkuppen ab 30 cm; liegend: l. / stehend: s.	> 3, l. u. s.	1-3, l. o. s.	kein Totholz		B
Beeinträchtigungen					B
Störungen des Standortes;	günstig	mittel	ungünstig		A
Fahrspuren;	keine	nur Teilfl.	flächig		A
Entwässerung;	keine	gering	deutlich		A
Abstand zu Emittenten;	groß	gering	kein		B
sonstige Nährstoffeinträge;	keine	erkennbar	stark		A
Anreicherung von Nährstoffen in der Fläche					
Untypische Vegetationsaspekte;	günstig	mittel	ungünstig		A
untypische Baumarten; Deckung %	< 5%	5-10%	11-30%		B
Verdichtungszeiger; Deckung %	< 5%	> 5% Teilf.	> 5% fläch.		A
Nitrophyten; Deckung %	< 5%	> 5% Teilf.	> 5% fläch.		A
Neophyten / Gartenpflanzen; Deckung %	< 5%	> 5% Teilf.	> 5% fläch.		A
Lichtzeiger; Deckung %	< 5%	> 5% Teilf.	> 5% fläch.		C
untyp. Arten (ohne Bäume); Deckung %	< 10%	10-25%	> 25%		A
Verbiss, Schäle; Einfluss auf die Verjüngung des Bestandes	keine	verj.hemmen d	verj.gefährde nd		A
Nutzungen;	günstig	mittel	ungünstig		B
Tritt / Zerschneidung;	keine	gering	stark		B
Müllablagerungen;	keine	gering	stark		A
hörbarer, dauerh. Lärm;	kein	deutl.	stark		B
Arteninventar					B

Zeigerwerte der Pflanzenartenliste (Auswertung)

Standort	Belichtung	halbsonnig	6,5
Boden	Feuchte	frisch und mäßig frisch	5
	Stickstoff (N)	stickstoffarm	3,2
	Reaktion	sauer	2,8
Vegetation	Mahdverträglichkeit	schnittempfindlich bis mäßig schnittverträglich	3,5
Zeigerwerte	Futterwert	mäßige Futterqualität	3,6
	Wechselfeuchteanzeiger		1
	Giftpflanzen		1
	Überschw.anzeiger		0

Pflanzenartenliste

Gruppe / Pflanzenart	MS	M	W	Vs	St	PA	Ph	Sz	VS	V	G	cf	§	Rote Liste			
														HH	ND	SH	D
Tracheobionta (Gefäßpflanzen)																	
Agrostis capillaris (Rotes Straußgras)	9	h	T	-													
Betula pendula (Hänge-Birke)	9	w	T	S													

