

Erhebungsbogen

B

Projekt	Biotopkartierung Hamburg		Interne Nr.	7753
			DK5 DK5-GK	5622 5624
Handlungsbedarf	Nein		DK5 - Name	Fischbeker Heide
Bearbeitung	NET	Kopie Nein	Biotop-Nr. alt	87 87
Räumliche Abbildung	Fläche		Kartierung	20.06.2000
Anzahl Abschnitte	1		Fläche / Länge [m²/m]	6861,8886
			Breite (lineare Abb.) [m]	

Gesetzlicher Schutz	§ 30 (2) 3. Offene Binnendünen, Zwergstrauch- und Ginsterheiden, Borstgrasrasen, Trockenrasen, Wälder und Gebüsche trockenwarmer Standorte	Schutz nur teilweise	Nein
----------------------------	--	-----------------------------	------

Gesamtbewertung	6 Wertvoll
– Alter	5 Biotop mittleren Alters, 20 bis 50 Jahre
– Belastungsgrad	6 Flächenhaft geringe oder örtlich stärkere oder Vorbelastung mit deutlichem Einfluß
– Ökolog. Funktion	7 Sehr hohe Bedeutung in einem Biotopkomplex, für den lokalen Biotopverbund oder als Puffer
– Seltenheit	7 Seltener Biotoptyp, mit seltenen oder bedrohten Pflges., gesättigtes Artenspektrum, einige RL-Arten

Bestandsbeschreibung

Kleine Sandheide mit zum Teil überalterten, vergrasten Beständen. Die Heide dominiert vor allem in den unteren, flachen Bereichen. Am Hang und auf der Kuppe tritt sie zugunsten der Gräser zurück, fehlt allerdings auch hier nicht. Auffällig ist der hohe Anteil von Dreizahn im Südwesten. Im Norden gibt es ein flächiges Aufkommen von Zitterpappel. Am Hang ist Pfeifengras eingestreut. Die Fläche ist im Hangbereich und am Rand von Kiefern und Birken locker beschattet. Die ehemalige Nutzung als Kiesgrube ist nicht mehr erkennbar. Borstgras und Silbergras kommen nicht vor.

Vorkommen an Biotoptypen

1	TF	Typ	HF	F.Anteil
2	BTYP	Biotoptyp		- gesetzl. Grundl.
3	Zusatz	Zusatz zum Biotoptypen		
4	LRT	Lebensraumtyp		
1	1		Ja	70 %
2	TCT	Trockene Sandheide (2000)		
4	kein LRT	kein Lebensraumtyp nach FFH-Richtlinie		
1	2			30 %
2	TMZ	Sonstiger Trocken- oder Halbtrockenrasen (2000)		

Räumliche Lage

Lagebeschreibung	Südlich Bredenbergsweg		
Nachbarnutzung/en	Wald		
Rechtswert (X)	557804	Hochwert (Y)	5923461
Bezirk	Harburg	Naturraum	Harburger Berge (640.00)
Stadtteil (OT-Nr.)	Hausbruch (714)	Gemarkung	Neugraben (707)
Digitaler Grünplan	<input type="checkbox"/> Hafengesamtgebiet	<input type="checkbox"/> Ramsargebiet	<input type="checkbox"/> EG-Vogelschutzgeb.
Ausgleichsflächen	<input type="checkbox"/> Biosphärenreservat	<input type="checkbox"/> Nationalpark	<input type="checkbox"/>
NSG / ND / LSG	NSG Fischbeker Heide [HH-701 / Anteil: 100%]		
FFH-GEBIET	Fischbeker Heide [DE 2525-301 / Anteil: 100%]		
Wasserschutzgebiet	Süderelbmarsch/Harburger Berge [3 / Anteil: 100%]		

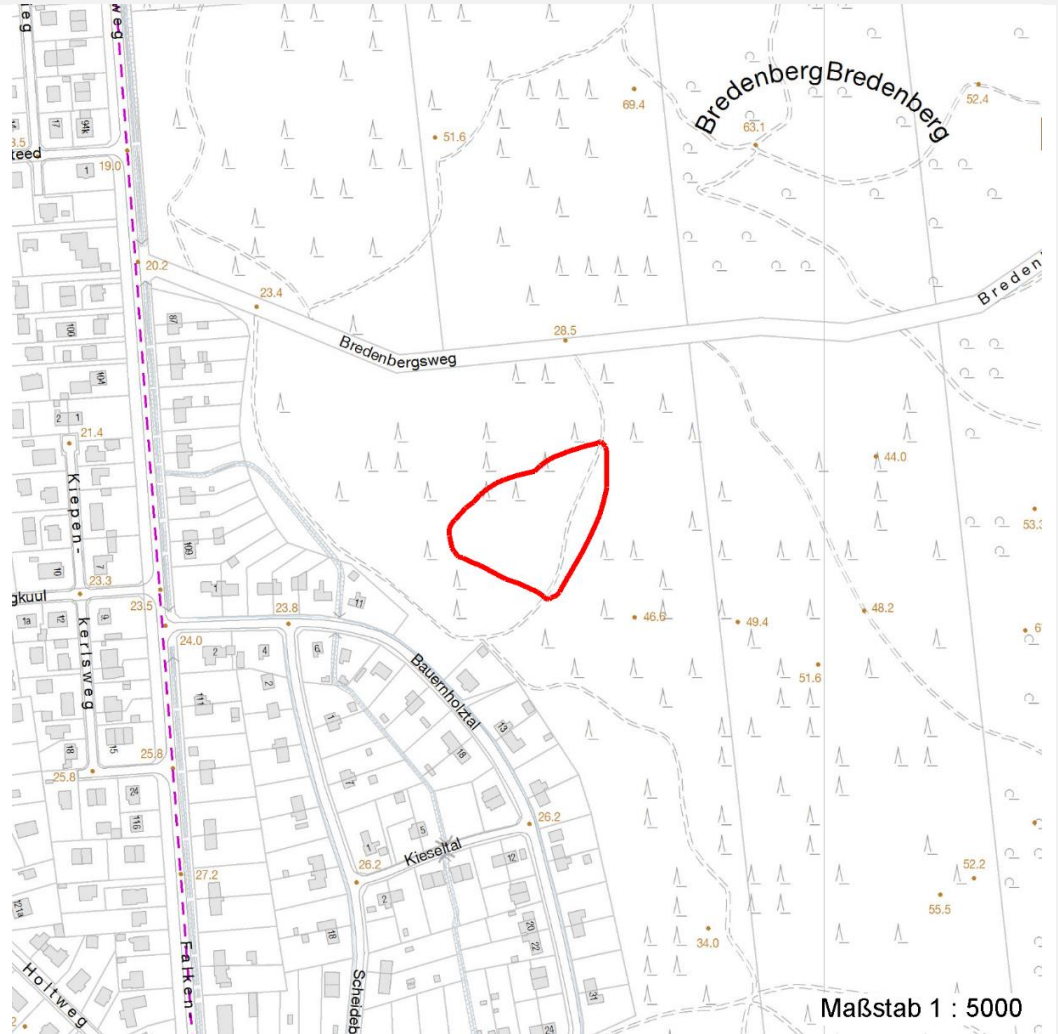
Erhebungsbogen

B

Projekt	Biotopkartierung Hamburg	Interne Nr.	7753
Handlungsbedarf	Nein	DK5 DK5-GK	5622 5624
Bearbeitung	NET	DK5 - Name	Fischbeker Heide
Räumliche Abbildung	Fläche	Biotop-Nr. alt	87 87
Anzahl Abschnitte	1	Kartierung	20.06.2000
		Fläche / Länge [m²/m]	6861,8886
		Breite (lineare Abb.) [m]	

Räumliche Lage

Karte



Weitere Erhebungsbögen

Interne Nr.	Interne Nr. Zuordnung	DK5	Biotop-Nr.	Kartierung	Zuordnung	DK5 (GK)	Biotop-Nr. (alt)
7753	7782	5622	115	15.07.2008	N	5624	117
7753	7836	5622	21	15.03.1988	>	5624	17
7753	7780	5622	22	15.03.1988	>	5624	18

Zuordnung: N = nachfolgende Kartierung, K = weitere Kartierungen (zeitlich vorher oder nachher)

Foto

Interne Nr.	Index	Dateiname	Aufnahmerichtung
44043	0	5622_87_200600_1.JPG	

Weitere Angaben

Merkmal	Wert
---------	------

Auswertung

17.04.2020

Erhebungsbogen

B

Projekt	Biotopkartierung Hamburg	Interne Nr.	7753
		DK5 DK5-GK	5622 5624
Handlungsbedarf	Nein	DK5 - Name	Fischbeker Heide
Bearbeitung	NET	Biotop-Nr. alt	87 87
Räumliche Abbildung	Fläche	Kartierung	20.06.2000
Anzahl Abschnitte	1	Fläche / Länge [m²/m]	6861,8886
		Breite (lineare Abb.) [m]	

Weitere Angaben

Merkmal	Wert
Gefährdung / Einflüsse	Zuwachsen, vor allem mit Zitterpappel
Wertgesichtspunkte	Starkes Vorkommen von Dreizahn
Ziele der Entwicklung	Heide
Maßnahmen	Erhalt des Biotops in der gegenwärtigen Ausprägung - 1.4 Offen halten, Heide pflegen

Foto

Fotodatei	5622_87_200600_1.JPG	Fotodatei	
Bildbeschreibung	k.A.	Bildbeschreibung	
Aufnahmerichtung		Aufnahmerichtung	



Teilflächenbeschreibung

Teilflächentyp		Teilflächen-Nr.	1
Biotoptyp	Trockene Sandheide (2000)	Biotoptyp	TCT
- Zusatz		- gesetzl. Grundl.	
FFH-LRT	kein Lebensraumtyp nach FFH-Richtlinie	FFH-LRT	kein LRT
Beschreibung	Standort: Ehemalige Kiesgrube	Entw.potential LRT	
		Hauptfläche	Ja
		Flächenanteil	70 %
		FFH-Unters.Fläche	Nein
		Saatgutfläche	Nein

Weitere Angaben

Merkmal	Wert
Standort, Relief	
Neigung - Gelände	N3 - mittel geneigt (9-18 %)
Ausrichtung	S - Süd
Belichtung	7 - halbsonnig
Luft	keine Besonderheiten
Veg. - Deckg./Ant.	
Gesamt	95 %
1. Baumschicht	30 %
1. Krautschicht	95 %
Mooschicht	2 %
Veg. - Höhe	
Gesamt, durchschn.	8.00 m

Erhebungsbogen

B

Projekt	Biotopkartierung Hamburg		Interne Nr.	7753
			DK5 DK5-GK	5622 5624
Handlungsbedarf	Nein		DK5 - Name	Fischbeker Heide
Bearbeitung	NET	Kopie	Biotop-Nr. alt	87 87
Räumliche Abbildung	Fläche	Nein	Kartierung	20.06.2000
Anzahl Abschnitte	1		Fläche / Länge [m²/m]	6861,8886
			Breite (lineare Abb.) [m]	

Zeigerwerte der Pflanzenartenliste (Auswertung)

Standort	Belichtung	halbsonnig	6,7
Boden	Feuchte	frisch und mäßig frisch	5,4
	Stickstoff (N)	sehr stickstoffarm	2,3
	Reaktion	sehr sauer	2,1
Vegetation	Mahdverträglichkeit	schnittempfindlich (nur Herbstschnitt vertragend)	2,9
Zeigerwerte	Futterwert	sehr geringwertiges Futter	2,3
	Wechselfeuchteanzeiger		2
	Giftpflanzen		0
	Überschw.anzeiger		0

Pflanzenartenliste

Gruppe / Pflanzenart	MS	M	W	Vs	St	PA	Ph	Sz	VS	V	G	cf	§	Rote Liste			
														HH	ND	SH	D
Tracheobionta (Gefäßpflanzen)																	
Agrostis capillaris (Rotes Straußgras)	7	w		K1													
Betula pendula (Hänge-Birke)	7	z		B1													
Betula pendula (Hänge-Birke)	7	z		K1													
Calluna vulgaris (Besenheide)	7	h		K1									3		V		
Carex pilulifera (Pillen-Segge)	7	w		K1													
Danthonia decumbens (Dreizahn)	7	h		K1									2		3 V		
Deschampsia flexuosa (Draht-Schmiele)	7	h		K1													
Hieracium pilosella (Kleines Habichtskraut)	7	w		K1													
Luzula multiflora (Vielblütige Hainsimse)	7	w		K1											V		
Molinia caerulea (Blaues Pfeifengras)	7	z		K1													
Pinus sylvestris (Wald-Kiefer)	7	z		B1													
Pinus sylvestris (Wald-Kiefer)	7	z		K1													
Populus tremula (Zitter-Pappel)	7	l		K1													
Quercus robur (Stiel-Eiche)	7	w		K1													
Rumex acetosella (Kleiner Sauerampfer)	7	w		K1													
Scorzoneroides autumnalis (Herbst-Löwenzahn)	7	w		K1													
Vaccinium myrtillus (Gewöhnliche Heidelbeere)	7	h		K1													
Lichenes (Flechten)																	
Cladonia spec. (Becherflechte)	7	w		M													
Anzahl Rote Liste Arten														2	3	1	
Anzahl Arten														16			

MS: Mengensystem; M: Mengenangabe, W: Bewertung der Art (FFH-Monitoring), Vs: Vegetationsschicht, St: Status, PA: Autor Phänologie; Ph: Phänologie, Sz: Soziabilität, VS: Vitalitätssystem; V: Vitalität, G: Geschlecht, cf: unsichere Bestimmung, §: Schutz nach BNatSchG, HH: Rote Liste Hamburg, Nds: Rote Liste Niedersachsen, SH: Rote Liste Schleswig-Holstein, D: Rote Liste Deutschland

Erhebungsbogen

B

Projekt	Biotopkartierung Hamburg	Interne Nr.	7753
		DK5 DK5-GK	5622 5624
Handlungsbedarf	Nein	DK5 - Name	Fischbeker Heide
Bearbeitung	NET	Biotop-Nr. alt	87 87
Räumliche Abbildung	Fläche	Kartierung	20.06.2000
Anzahl Abschnitte	1	Fläche / Länge [m²/m]	6861,8886
		Breite (lineare Abb.) [m]	

Teilflächenbeschreibung

Teilflächentyp		Teilflächen-Nr.	2
Biotoptyp	Sonstiger Trocken- oder Halbtrockenrasen (2000)	Biotoptyp	TMZ
- Zusatz		- gesetzl. Grundl.	
FFH-LRT		FFH-LRT	
Beschreibung		Entw.potential LRT	
		Hauptfläche	
		Flächenanteil	30 %
		FFH-Unters.Fläche	Nein
		Saatgutfläche	Nein