

Erhebungsbogen

B

Projekt	Biotopkartierung Hamburg	Interne Nr.	7641
		DK5 DK5-GK	5622 5624
Handlungsbedarf	Nein	DK5 - Name	Fischbeker Heide
Bearbeitung	ENS	Biotop-Nr. alt	84 84
Räumliche Abbildung	Fläche	Kartierung	15.07.2008
Anzahl Abschnitte	1	Fläche / Länge [m²/m]	124712,3673
		Breite (lineare Abb.) [m]	

Gesetzlicher Schutz	_ kein gesetzl. Schutz kein gesetzlich geschütztes Biotop	Schutz nur teilweise	Nein
----------------------------	--	-----------------------------	-------------

Gesamtbewertung	6	Wertvoll
– Alter	7	Biotop hohen Alters, 100 bis 200 Jahre
– Belastungsgrad	4	Flächenhaft deutliche Belastung ohne nachh. Schäden
– Ökolog. Funktion	6	Hohe Bedeutung in einem Biotopkomplex, für den lokalen Biotopverbund oder als Puffer
– Seltenheit	4	Verbr. Biotoptyp ohne biotoptypische Artenvielfalt, Ubiquisten

Bestandsbeschreibung

Die meisten Flächen des Heidefreidhofs werden von konventionellen, mit Grabschmuck und Rasen sowie Gehölzen gestalteten Grabfeldern eingenommen. Heide- oder Magerrasenvegetation gibt es nur fragmentarisch in besonnten, extensiv unterhaltenen Bereichen in Form magerer Scherrasen. Im Westen und Osten gibt es auf noch nicht belegten Flächen und in steilen Lagen Reste des ehemaligen Kiefern- bzw. Fichtenforstes. Dies Reste sind jedoch relativ klein und oft unterbrochen. Ferner einige ältere Eichen und Buchen mit BHD bis 60 cm.

Die Artenliste gibt nur die Arten der Waldreste und Heidefragmente wieder. Die zahllosen Zierpflanzen wurden weggelassen.

Vorkommen an Biotoptypen

1	TF	Typ	HF	F.Anteil
2	BTYP	Biotoptyp		- gesetzl. Grundl.
3	Zusatz	Zusatz zum Biotoptypen		
4	LRT	Lebensraumtyp		
1	1		Ja	80 %
2	EFW	Waldfriedhof (2000)		
1	2			10 %
2	WZK	Kiefernforst (2000)		
3	2	schwaches bis mittleres Baumholz, Brusthöhendurchmesser 13 - < 50 cm (2)		
1	3			10 %
2	ZRT	Scher- und Trittrasen (2000)		
3	sa	nährstoff- und basenarm (sa)		

Räumliche Lage

Lagebeschreibung	Heidefriedhof am Falkenbergsweg		
Nachbarnutzung/en	Wald, Wiese		
Rechtswert (X)	557878	Hochwert (Y)	5922501
Bezirk	Harburg	Naturraum	Harburger Berge (640.00)
Stadtteil (OT-Nr.)	Hausbruch (714)	Gemarkung	Neugraben (707)
Digitaler Grünplan	<input checked="" type="checkbox"/> Hafengesamtgebiet	<input type="checkbox"/> Ramsargebiet	<input type="checkbox"/> EG-Vogelschutzgeb.
Ausgleichsflächen	<input type="checkbox"/> Biosphärenreservat	<input type="checkbox"/> Nationalpark	<input type="checkbox"/>
NSG / ND / LSG	NSG Fischbeker Heide [HH-701 / Anteil: 2%]		
FFH-GEBIET	Fischbeker Heide [DE 2525-301 / Anteil: 2%]		
Wasserschutzgebiet	Süderelbmarsch/Harburger Berge [3 / Anteil: 1%]		

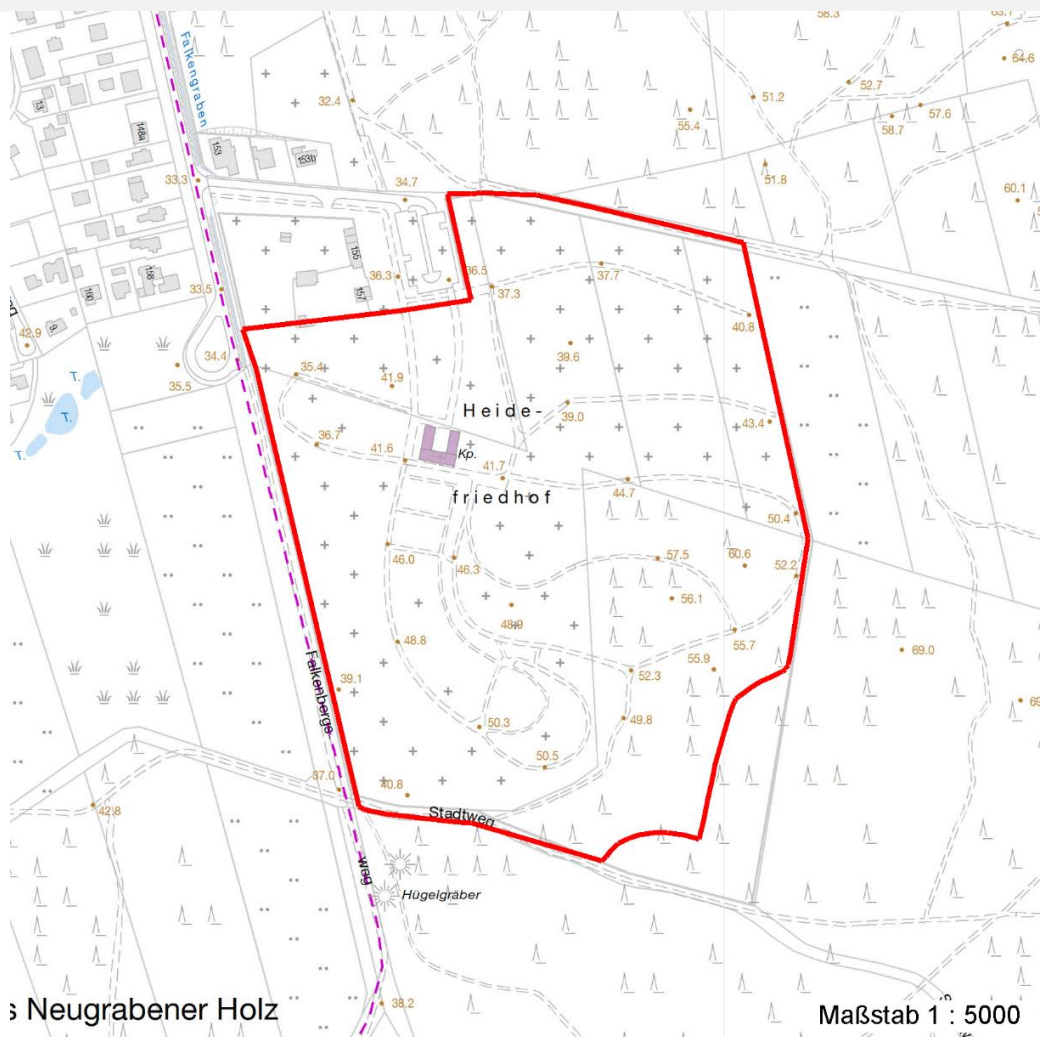
Erhebungsbogen

B

Projekt	Biotopkartierung Hamburg	Interne Nr.	7641
		DK5 DK5-GK	5622 5624
		DK5 - Name	Fischbeker Heide
Handlungsbedarf	Nein	Biotop-Nr. alt	84 84
Bearbeitung	ENS	Kartierung	15.07.2008
Räumliche Abbildung	Fläche	Fläche / Länge [m²/m]	124712,3673
Anzahl Abschnitte	1	Breite (lineare Abb.) [m]	

Räumliche Lage

Karte



Weitere Erhebungsbögen

Interne Nr.	Interne Nr. Zuordnung	DK5	Biotop-Nr.	Kartierung	Zuordnung	DK5 (GK)	Biotop-Nr. (alt)
7641	7640	5622	84	20.06.2000	K	5624	84
7641	108585	5622	412	20.07.2016	N	5624	84

Zuordnung: N = nachfolgende Kartierung, K = weitere Kartierungen (zeitlich vorher oder nachher)

Foto

Interne Nr.	Index	Dateiname	Aufnahmerichtung
6642	0	5622_84_150708_1.JPG	S
6643	0	5622_84_150708_2.JPG	NW
6644	0	5622_84_150708_3.JPG	W
6645	0	5622_84_150708_4.JPG	W

Erhebungsbogen

B

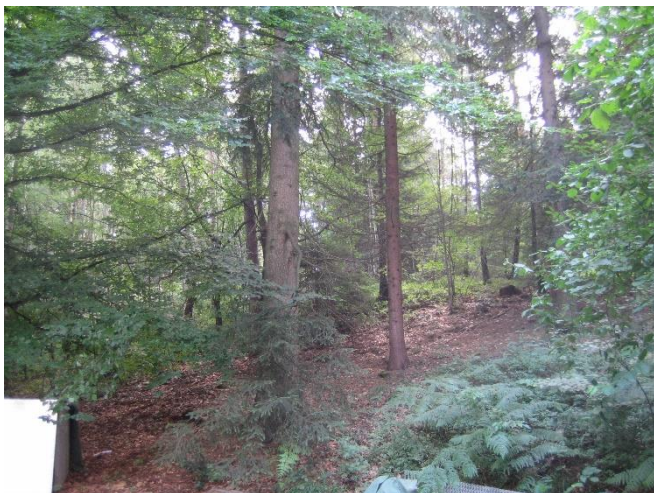
Projekt	Biotopkartierung Hamburg		Interne Nr.	7641	
			DK5 DK5-GK	5622	5624
Handlungsbedarf	Nein		DK5 - Name	Fischbeker Heide	
Bearbeitung	ENS	Kopie	Nein	Biotop-Nr. alt	84 84
Räumliche Abbildung	Fläche		Kartierung	15.07.2008	
Anzahl Abschnitte	1		Fläche / Länge [m²/m]	124712,3673	
			Breite (lineare Abb.) [m]		

Weitere Angaben

Merkmal	Wert
Auswertung	
Gefährdung / Einflüsse	Intensive, nivellierende Pflege
Wertgesichtspunkte	Reste von Wald und Magerrasen
Maßnahmen	Entwicklung eines Pflegeplans, der die naturnahen Elemente stärkt.

Foto

Fotodatei	5622_84_150708_1.JPG	Fotodatei	5622_84_150708_2.JPG
Bildbeschreibung	Übergang zu Nadelforst	Bildbeschreibung	Naturnahe Gehölze
Aufnahmerichtung	S	Aufnahmerichtung	NW



Foto

Fotodatei	5622_84_150708_3.JPG	Fotodatei	5622_84_150708_4.JPG
Bildbeschreibung	Gepflegter Bereich	Bildbeschreibung	
Aufnahmerichtung	W	Aufnahmerichtung	W



Erhebungsbogen

B

Projekt	Biotopkartierung Hamburg	Interne Nr.	7641
		DK5 DK5-GK	5622 5624
Handlungsbedarf	Nein	DK5 - Name	Fischbeker Heide
Bearbeitung	ENS	Biotop-Nr. alt	84 84
Räumliche Abbildung	Fläche	Kartierung	15.07.2008
Anzahl Abschnitte	1	Fläche / Länge [m²/m]	124712,3673
		Breite (lineare Abb.) [m]	

Teilflächenbeschreibung

Teilflächentyp		Teilflächen-Nr.	1
Biotoptyp	Waldfriedhof (2000)	Biotoptyp	EFW
- Zusatz		- gesetzl. Grundl.	
FFH-LRT		FFH-LRT	
Beschreibung	Standort: Friedhof, waldartige Bereiche und offene magerrasenartige Bestände (x)	Entw.potential LRT	
		Hauptfläche	Ja
		Flächenanteil	80 %
		FFH-Unters.Fläche	Nein
		Saatgutfläche	Nein

Weitere Angaben

Merkmal	Wert
Boden	
Feuchte	4 - mäßig trocken und wechsell trocken
Standort, Relief	
Relief	wechselnd, flach bis steil
Neigung - Gelände	N3 - mittel geneigt (9-18 %)
Ausrichtung	V - Verschiedene
Belichtung	6 - halbsonnig bis halbschattig
Luft	keine Besonderheiten
Veg. - Deckg./Ant.	
Gesamt	100 %
1. Baumschicht	60 %
Strauchschicht	40 %
1. Krautschicht	90 %
Veg. - Höhe	
Gesamt, durchschn.	14.00 m

Teilflächenbeschreibung

Teilflächentyp		Teilflächen-Nr.	2
Biotoptyp	Kiefernforst (2000)	Biotoptyp	WZK
- Zusatz	schwaches bis mittleres Baumholz, Brusthöhendurchmesser 13 - < 50 cm (2)	- gesetzl. Grundl.	
FFH-LRT		FFH-LRT	
Beschreibung		Entw.potential LRT	
		Hauptfläche	
		Flächenanteil	10 %
		FFH-Unters.Fläche	Nein
		Saatgutfläche	Nein

Erhebungsbogen

B

Projekt	Biotopkartierung Hamburg		Interne Nr.	7641
			DK5 DK5-GK	5622 5624
Handlungsbedarf	Nein		DK5 - Name	Fischbeker Heide
Bearbeitung	ENS	Kopie	Biotop-Nr. alt	84 84
Räumliche Abbildung	Fläche	Nein	Kartierung	15.07.2008
Anzahl Abschnitte	1		Fläche / Länge [m²/m]	124712,3673
			Breite (lineare Abb.) [m]	

Weitere Angaben

Merkmal	Wert
Boden	
Feuchte	5 - frisch und mäßig frisch
Reaktion	3 - sauer
Stickstoffgehalt	5 - mäßig stickstoffarm
Standort, Relief	
Relief	bewegt
Ausrichtung	V - Verschiedene
Belichtung	6 - halbsonnig bis halbschattig

Zeigerwerte der Pflanzenartenliste (Auswertung)

Standort	Belichtung	halbschattig	5,5
Boden	Feuchte	frisch und mäßig frisch	5,1
	Stickstoff (N)	mäßig stickstoffarm	5
	Reaktion	sauer	2,9
Vegetation	Mahdverträglichkeit	schnittempfindlich (nur Herbstschnitt vertragend)	3
Zeigerwerte	Futterwert	wertloses Futter	0,2
	Wechselfeuchteanzeiger		2
	Giftpflanzen		1
	Überschw.anzeiger		0

Pflanzenartenliste

Gruppe / Pflanzenart	MS	M	W	Vs	St	PA	Ph	Sz	VS	V	G	cf	§	Rote Liste				
														HH	ND	SH	D	
Tracheobionta (Gefäßpflanzen)																		
Ajuga reptans (Kriechender Günsel)	7	w		K1	-													
Betula pendula (Hänge-Birke)	7	z		B1	-													
Carpinus betulus (Hainbuche)	7	w		K1	-													
Deschampsia cespitosa (Rasen-Schmiele)	7	w		K1	-													
Dryopteris filix-mas (Gewöhnlicher Wurmfarne)	7	w		K1	-													
Fagus sylvatica (Rotbuche)	7	w		B1	-													
Geum urbanum (Echte Nelkenwurz)	7	w		K1	-													
Hieracium laevigatum (Glattes Habichtskraut)	7	w		K1	-													
Impatiens parviflora (Kleinblütiges Springkraut)	7	h		K1	-													
Luzula spec. (Hainsimse)	7	w		K1	-													
Mycelis muralis (Mauerlattich)	7	w		K1	-													
Picea abies (Gemeine Fichte)	7	h		B1	-													
Pinus sylvestris (Wald-Kiefer)	7	h		B1	-													
Pteridium aquilinum (Adlerfarn)	7	z		K1	-													
Quercus robur (Stiel-Eiche)	7	z		B1	-													
Rubus idaeus (Himbeere)	7	w		K1	-													
Vaccinium myrtillus (Gewöhnliche Heidelbeere)	7	z		K1	-													

Erhebungsbogen

B

Projekt	Biotopkartierung Hamburg		Interne Nr.	7641	
			DK5 DK5-GK	5622	5624
Handlungsbedarf	Nein		DK5 - Name	Fischbeker Heide	
Bearbeitung	ENS	Kopie	Biotop-Nr. alt	84	84
Räumliche Abbildung	Fläche		Kartierung	15.07.2008	
Anzahl Abschnitte	1		Fläche / Länge [m²/m]	124712,3673	
			Breite (lineare Abb.) [m]		

Pflanzenartenliste

Gruppe / Pflanzenart	MS	M	W	Vs	St	PA	Ph	Sz	VS	V	G	cf	§	Rote Liste			
														HH	ND	SH	D
Anzahl Rote Liste Arten																	
Anzahl Arten														17			

MS: Mengensystem; M: Mengenangabe, W: Bewertung der Art (FFH-Monitoring), Vs: Vegetationsschicht, St: Status, PA: Autor Phänologie; Ph: Phänologie, Sz: Soziabilität, VS: Vitalitätssystem; V: Vitalität, G: Geschlecht, cf: unsichere Bestimmung, §: Schutz nach BNatSchG, HH: Rote Liste Hamburg, Nds: Rote Liste Niedersachsen, SH: Rote Liste Schleswig-Holstein, D: Rote Liste Deutschland

Teilflächenbeschreibung

Teilflächentyp		Teilflächen-Nr.	3
Biotoptyp	Scher- und Trittrasen (2000)	Biotoptyp	ZRT
- Zusatz	nährstoff- und basenarm (sa)	- gesetzl. Grundl.	
FFH-LRT		FFH-LRT	
Beschreibung		Entw.potential LRT	
		Hauptfläche	
		Flächenanteil	10 %
		FFH-Unters.Fläche	Nein
		Saatgutfläche	Nein

Weitere Angaben

Merkmal	Wert
Boden	
Feuchte	5 - frisch und mäßig frisch
Reaktion	4 - mäßig sauer bis sauer
Stickstoffgehalt	4 - mäßig bis stickstoffarm
Standort, Relief	
Relief	leicht hügelig
Ausrichtung	FL - flach, keine Exposition
Belichtung	7 - halbsonnig

Zeigerwerte der Pflanzenartenliste (Auswertung)

Standort	Belichtung	halbsonnig	7,1
Boden	Feuchte	frisch und mäßig frisch	4,7
	Stickstoff (N)	mäßig bis stickstoffarm	3,8
	Reaktion	mäßig sauer bis sauer	3,8
Vegetation	Mahdverträglichkeit	mäßig bis gut schnittverträglich (erster Schnitt nicht vor Mitte Juni)	6,1
Zeigerwerte	Futterwert	mäßige Futterqualität	3,6
	Wechselfeuchteanzeiger		1
	Giftpflanzen		0
	Überschw.anzeiger		0

Pflanzenartenliste

Gruppe / Pflanzenart	MS	M	W	Vs	St	PA	Ph	Sz	VS	V	G	cf	§	Rote Liste			
														HH	ND	SH	D
Tracheobionta (Gefäßpflanzen)																	

Erhebungsbogen

B

Projekt	Biotopkartierung Hamburg		Interne Nr.	7641	
			DK5 DK5-GK	5622	5624
Handlungsbedarf	Nein		DK5 - Name	Fischbeker Heide	
Bearbeitung	ENS	Kopie	Biotop-Nr. alt	84	84
Räumliche Abbildung	Fläche		Kartierung	15.07.2008	
Anzahl Abschnitte	1		Fläche / Länge [m²/m]	124712,3673	
			Breite (lineare Abb.) [m]		

Gruppe / Pflanzenart	MS	M	W	Vs	St	PA	Ph	Sz	VS	V	G	cf	Rote Liste						
													§	HH	ND	SH	D		
Agrostis capillaris (Rotes Straußgras)	7	h		K1	-														
Bellis perennis (Ausdauerndes Gänseblümchen)	7	z		K1	-														
Hieracium pilosella (Kleines Habichtskraut)	7	h		K1	-														
Holcus lanatus (Wolliges Honiggras)	7	z		K1	-														
Luzula multiflora (Vielblütige Hainsimse)	7	z		K1	-														V
Poa annua (Einjähriges Rispengras)	7	z		K1	-														
Poa pratensis (Wiesen-Rispengras)	7	z		K1	-														
Rumex acetosella (Kleiner Sauerampfer)	7	z		K1	-														
Trifolium arvense (Hasen-Klee)	7	w		K1	-														
Anzahl Rote Liste Arten													1						
Anzahl Arten													9						

MS: Mengensystem; M: Mengenangabe, W: Bewertung der Art (FFH-Monitoring), Vs: Vegetationsschicht, St: Status, PA: Autor Phänologie; Ph: Phänologie, Sz: Soziabilität, VS: Vitalitätssystem; V: Vitalität, G: Geschlecht, cf: unsichere Bestimmung, §: Schutz nach BNatSchG, HH: Rote Liste Hamburg, Nds: Rote Liste Niedersachsen, SH: Rote Liste Schleswig-Holstein, D: Rote Liste Deutschland