

Erhebungsbogen

B

Projekt	Biotopkartierung Hamburg	Interne Nr.	108577
		DK5 DK5-GK	5622 5624
Handlungsbedarf	Nein	DK5 - Name	Fischbeker Heide
Bearbeitung	BUC	Biotop-Nr. alt	61 61
Räumliche Abbildung	Fläche	Kartierung	20.07.2016
Anzahl Abschnitte	1	Fläche / Länge [m²/m]	2388,9281
		Breite (lineare Abb.) [m]	

Gesetzlicher Schutz **_ kein gesetzl. Schutz kein gesetzlich geschütztes Biotop** **Schutz nur teilweise** **Nein**

Gesamtbewertung	5	Noch wertvoll, gut entwicklungsfähig
– Alter	4	Biotop mittleren Alters, 10 bis 20 Jahre
– Belastungsgrad	6	Flächenhaft geringe oder örtlich stärkere oder Vorbelastung mit deutlichem Einfluß
– Ökolog. Funktion	5	Bedeutung in einem Biotopkomplex, für den lokalen Biotopverbund oder als Puffer
– Seltenheit	6	Seltener Biotoptyp, ohne seltene oder bedrohte Pflges., ungesättigtes Artenspektrum, reliktsische RL-Arten

Bestandsbeschreibung

Gartenbrache, die sich zu einem heterogenen Pioniergehölz aus Birke und Kiefer mit eingestreuten Ruderalflächen entwickelt hat. Am Rand einige ältere Gehölze.

Vorkommen an Biotoptypen

1	TF	Typ	HF	F.Anteil
2	BTYP	Biotoptyp	- gesetzl. Grundl.	
3	Zusatz	Zusatz zum Biotoptypen		
4	LRT	Lebensraumtyp		
1	1		Ja	100 %
2	WPZ	Sonstiger Pionierwald (2000)		

Räumliche Lage

Lagebeschreibung	Nördlich vom Infohaus Fischbeker Heide		
Nachbarnutzung/en	Weide, Wald, Infohaus		
Rechtswert (X)	556432	Hochwert (Y)	5923132
Bezirk	Harburg	Naturraum	Harburger Berge (640.00)
Stadtteil (OT-Nr.)	Neugraben-Fischbek (715)	Gemarkung	Fischbek (705)
Digitaler Grünplan	<input type="checkbox"/> Hafengesamtgebiet	<input type="checkbox"/> Ramsargebiet	<input type="checkbox"/> EG-Vogelschutzgeb.
Ausgleichsflächen	<input type="checkbox"/> Biosphärenreservat	<input type="checkbox"/> Nationalpark	<input type="checkbox"/>
NSG / ND / LSG	NSG Fischbeker Heide [HH-701 / Anteil: 100%]		
FFH-GEBIET	Fischbeker Heide [DE 2525-301 / Anteil: 100%]		
Wasserschutzgebiet	Süderelbmarsch/Harburger Berge [3 / Anteil: 100%]		

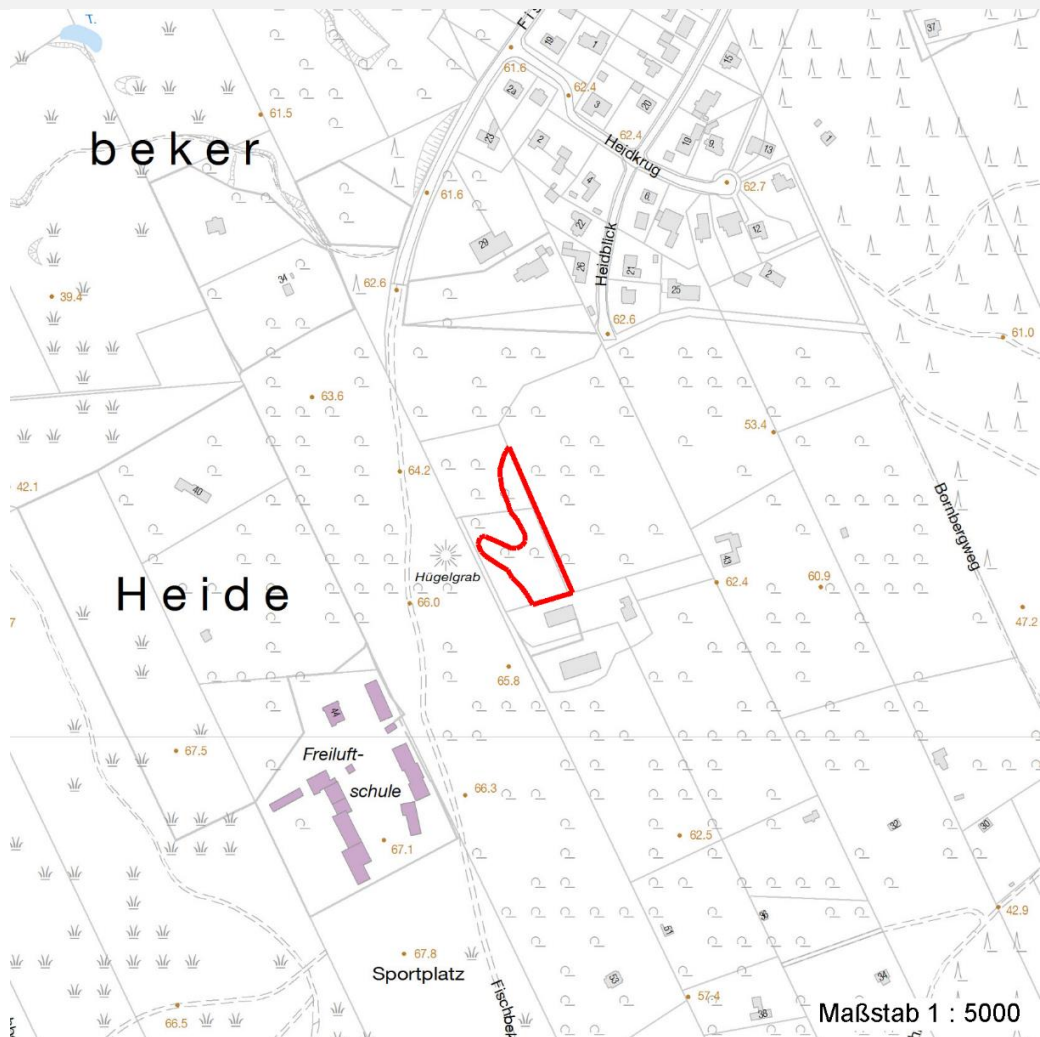
Erhebungsbogen

B

Projekt	Biotopkartierung Hamburg	Interne Nr.	108577
		DK5 DK5-GK	5622 5624
		DK5 - Name	Fischbeker Heide
Handlungsbedarf	Nein	Biotop-Nr. alt	61 61
Bearbeitung	BUC	Kartierung	20.07.2016
Räumliche Abbildung	Fläche	Fläche / Länge [m²/m]	2388,9281
Anzahl Abschnitte	1	Breite (lineare Abb.) [m]	

Räumliche Lage

Karte



Weitere Erhebungsbögen

Interne Nr.	Interne Nr. Zuordnung	DK5	Biotop-Nr.	Kartierung	Zuordnung	DK5 (GK)	Biotop-Nr. (alt)
108577	7819	5622	61	14.06.2000	K	5624	61
108577	7830	5622	61	07.08.2008	K	5624	61

Zuordnung: N = nachfolgende Kartierung, K = weitere Kartierungen (zeitlich vorher oder nachher)

Foto

Interne Nr.	Index	Dateiname	Aufnahmerichtung
59621	0	5622_61_200716_2.JPG	
59622	0	5622_61_200716_1.JPG	

Weitere Angaben

Merkmal	Wert
---------	------

Auswertung

17.04.2020

Erhebungsbogen

B

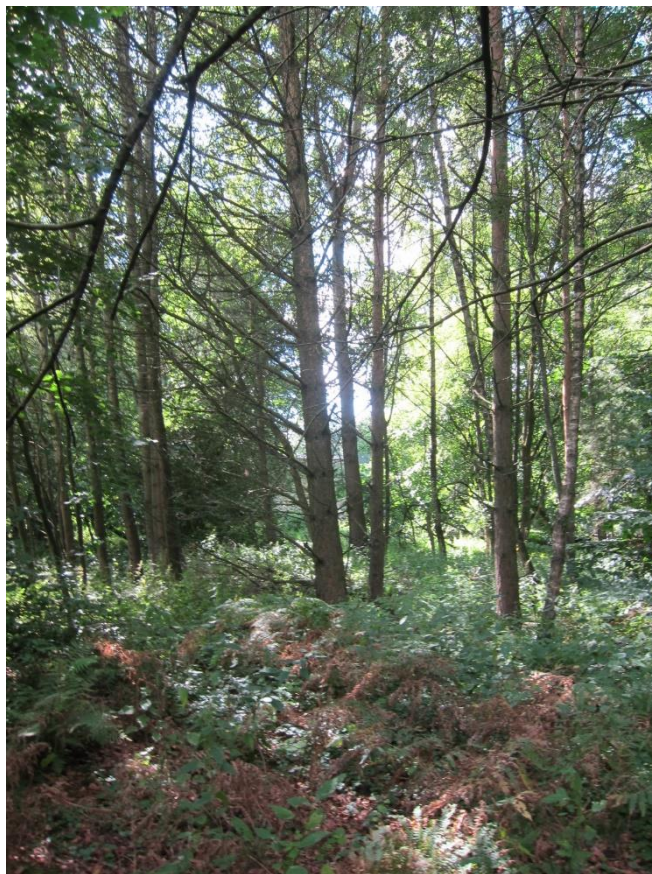
Projekt	Biotopkartierung Hamburg	Interne Nr.	108577
		DK5 DK5-GK	5622 5624
Handlungsbedarf	Nein	DK5 - Name	Fischbeker Heide
Bearbeitung	BUC	Biotop-Nr. alt	61 61
		Kartierung	20.07.2016
Räumliche Abbildung	Fläche	Fläche / Länge [m²/m]	2388,9281
Anzahl Abschnitte	1	Breite (lineare Abb.) [m]	

Weitere Angaben

Merkmal	Wert
Gefährdung / Einflüsse	Reste der Bepflanzung
Wertgesichtspunkte	Keine
Maßnahmen	Natürliche Entwicklung (Sukzession) zulassen Reste der Gartenbepflanzung entfernen

Foto

Fotodatei	5622_61_200716_1.JPG	Fotodatei	5622_61_200716_2.JPG
Bildbeschreibung	k.A.	Bildbeschreibung	k.A.
Aufnahmerichtung		Aufnahmerichtung	



Erhebungsbogen

B

Projekt	Biotopkartierung Hamburg	Interne Nr.	108577
		DK5 DK5-GK	5622 5624
Handlungsbedarf	Nein	DK5 - Name	Fischbeker Heide
Bearbeitung	BUC	Biotop-Nr. alt	61 61
Räumliche Abbildung	Fläche	Kartierung	20.07.2016
Anzahl Abschnitte	1	Fläche / Länge [m²/m]	2388,9281
		Breite (lineare Abb.) [m]	

Teilflächenbeschreibung

Teilflächentyp		Teilflächen-Nr.	1
Biotoptyp	Sonstiger Pionierwald (2000)	Biotoptyp	WPZ
- Zusatz		- gesetzl. Grundl.	
FFH-LRT		FFH-LRT	
Beschreibung		Entw.potential LRT	
		Hauptfläche	Ja
		Flächenanteil	100 %
		FFH-Unters.Fläche	Nein
		Saatgutfläche	Nein

Weitere Angaben

Merkmal	Wert
Boden	
Feuchte	5 - frisch und mäßig frisch
Standort, Relief	
Relief	eben
Neigung - Gelände	N0 - nicht geneigt (<2 %)
Ausrichtung	FL - flach, keine Exposition
Belichtung	7 - halbsonnig
Luft	windberuhigt
Veg. - Deckg./Ant.	
Gesamt	100 %
1. Baumschicht	50 %
Strauchschicht	20 %
1. Krautschicht	80 %
Mooschicht	10 %
Veg. - Höhe	
Gesamt, durchschn.	10.00 m

Zeigerwerte der Pflanzenartenliste (Auswertung)

Standort	Belichtung	halbsonnig bis halbschattig	6
Boden	Feuchte	frisch und mäßig frisch	5,4
	Stickstoff (N)	mäßig stickstoffarm bis stickstoffreich	5,9
	Reaktion	mäßig sauer	5,2
Vegetation	Mahdverträglichkeit	mäßig schnittverträglich (erster Schnitt nicht vor 1. Juli)	5,4
Zeigerwerte	Futterwert	geringwertiges Futter	3,1
	Wechselfeuchteanzeiger		4
	Giftpflanzen		1
	Überschw.anzeiger		0

Pflanzenartenliste

Gruppe / Pflanzenart	MS	M	W	Vs	St	PA	Ph	Sz	VS	V	G	cf	§	Rote Liste				
														HH	ND	SH	D	
Tracheobionta (Gefäßpflanzen)																		
Aegopodium podagraria (Giersch)	7	z																

Erhebungsbogen

B

Projekt	Biotopkartierung Hamburg		Interne Nr.	108577
			DK5 DK5-GK	5622 5624
Handlungsbedarf	Nein		DK5 - Name	Fischbeker Heide
Bearbeitung	BUC	Kopie	Biotop-Nr. alt	61 61
Räumliche Abbildung	Fläche	Ja	Kartierung	20.07.2016
Anzahl Abschnitte	1		Fläche / Länge [m²/m]	2388,9281
			Breite (lineare Abb.) [m]	

Pflanzenartenliste

Gruppe / Pflanzenart	MS	M	W	Vs	St	PA	Ph	Sz	VS	V	G	cf	§	Rote Liste			
														HH	ND	SH	D
Agrostis stolonifera (Ausläufer-Straußgras)	7	z															
Betula pendula (Hänge-Birke)	7	h		B1													
Betula pendula (Hänge-Birke)	7	w		S													
Calamagrostis epigejos (Land-Reitgras)	7	w															
Chaenomeles japonica (Japanische Scheinquitte)	7	w															
Cirsium arvense (Acker-Kratzdistel)	7	z															
Corylus avellana (Haselnuss)	7	z		S													
Dactylis glomerata (Wiesen-Knäuelgras)	7	z															
Deschampsia cespitosa (Rasen-Schmiele)	7	z															
Dryopteris filix-mas (Gewöhnlicher Wurmfarne)	7	w															
Fagus sylvatica (Rotbuche)	7	w		K1													
Fagus sylvatica (Rotbuche)	7	z		S													
Geum urbanum (Echte Nelkenwurz)	7	w															
Glechoma hederacea (Gundermann)	7	w															
Impatiens parviflora (Kleinblütiges Springkraut)	7	h															
Juncus effusus (Flutter-Binse)	7	w															
Picea abies (Gemeine Fichte)	7	w		B1													
Pinus sylvestris (Wald-Kiefer)	7	h		B1													
Poa pratensis (Wiesen-Rispengras)	7	h															
Populus tremula (Zitter-Pappel)	7	z		S													
Pteridium aquilinum (Adlerfarn)	7	h															
Ribes uva-crispa (Stachelbeere)	7	w		S													
Rubus fruticosus agg. (Artengruppe Echte Brombeere)	7	w		K1													
Salix caprea (Sal-Weide)	7	w		B1													
Thuja spec. (Lebensbaum)	7	w		S													
Urtica dioica (Große Brennnessel)	7	h															
Anzahl Rote Liste Arten																	
Anzahl Arten														25			

MS: Mengensystem; M: Mengenangabe, W: Bewertung der Art (FFH-Monitoring), Vs: Vegetationsschicht, St: Status, PA: Autor Phänologie; Ph: Phänologie, Sz: Soziabilität, VS: Vitalitätssystem; V: Vitalität, G: Geschlecht, cf: unsichere Bestimmung, §: Schutz nach BNatSchG, HH: Rote Liste Hamburg, Nds: Rote Liste Niedersachsen, SH: Rote Liste Schleswig-Holstein, D: Rote Liste Deutschland