

Erhebungsbogen

B

Projekt	FFH-Monitoring	Interne Nr.	107892
		DK5 DK5-GK	5622
Handlungsbedarf	Nein	DK5 - Name	Fischbeker Heide
Bearbeitung	JHA	Biotop-Nr. alt	482
Räumliche Abbildung	Fläche	Kartierung	23.08.2016
Anzahl Abschnitte	2	Fläche / Länge [m²/m]	1867,709
		Breite (lineare Abb.) [m]	

Gesetzlicher Schutz	§ 30 (2) 3.2 Zwergstrauch- und Ginsterheiden	Schutz nur teilweise	Nein
----------------------------	--	-----------------------------	-------------

Gesamtbewertung	7	Besonders wertvoll
– Alter	8	Biotop hohen Alters, 200 bis 500 Jahre
– Belastungsgrad	6	Flächenhaft geringe oder örtlich stärkere oder Vorbelastung mit deutlichem Einfluß
– Ökolog. Funktion	7	Sehr hohe Bedeutung in einem Biotopkomplex, für den lokalen Biotopverbund oder als Puffer
– Seltenheit	8	Sehr seltener Biotoptyp, hohe Anteile seltener oder bedrohter Pflges., gesättigtes Artenspektrum, RL-Arten

Bestandsbeschreibung

Heidefläche in Hanglage am Südrand eines Kiefernbestandes. Die Fläche war lange Zeit nur locker durch mittelalte Kiefern aus Nachkriegsaufforstung überschirmt, ist durch Kiefernanflug in der jüngeren Vergangenheit aber stark zugewachsen. Die Bedingungen für Besenheide und andere licht- und/oder wärmeliebende Tier- und Pflanzenarten haben sich dadurch deutlich verschlechtert. Für die Erhaltung des Lebensraumes sind daher dringend Pflegemaßnahmen erforderlich.

Vorkommen an Biotoptypen

1	TF	Typ	HF	F.Anteil
2	BTYP	Biotoptyp	- gesetzl. Grundl.	
3	Zusatz	Zusatz zum Biotoptypen		
4	LRT	Lebensraumtyp		
1	1		Ja	100 %
2	TCT	Trockene Sandheide (2000)		
3	v	Verbuschung, spontanes Gehölzaufkommen (v)		
4	4030	Trockene europäische Heiden		

Räumliche Lage

Lagebeschreibung	Östlich Falkenbergsweg, nördlich Bredenbergschweg		
Nachbarnutzung/en	Kiefernwälder, Wirtschaftsweg im Süden und durch die Fläche		
Rechtswert (X)	557614	Hochwert (Y)	5923625
Bezirk	Harburg	Naturraum	Harburger Berge (640.00)
Stadtteil (OT-Nr.)	Hausbruch (714)	Gemarkung	Neugraben (707)
Digitaler Grünplan	<input type="checkbox"/> Hafengesamtgebiet	<input type="checkbox"/> Ramsargebiet	<input type="checkbox"/> EG-Vogelschutzgeb.
Ausgleichsflächen	<input type="checkbox"/> Biosphärenreservat	<input type="checkbox"/> Nationalpark	<input type="checkbox"/>
NSG / ND / LSG	NSG Fischbeker Heide [HH-701 / Anteil: 100%]		
FFH-GEBIET	Fischbeker Heide [DE 2525-301 / Anteil: 100%]		
Wasserschutzgebiet	Süderelbmarsch/Harburger Berge [3 / Anteil: 100%]		

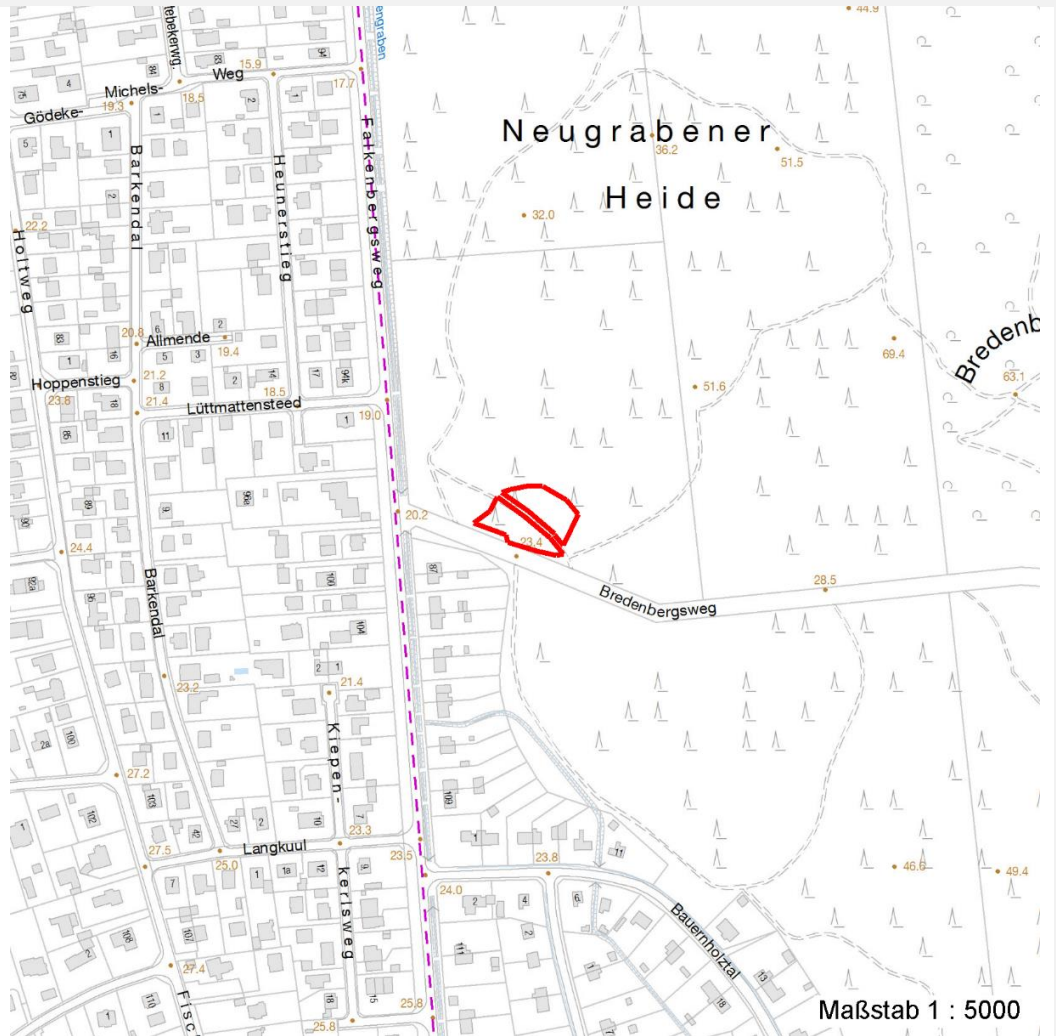
Erhebungsbogen

B

Projekt	FFH-Monitoring	Interne Nr.	107892
		DK5 DK5-GK	5622
Handlungsbedarf	Nein	DK5 - Name	Fischbeker Heide
Bearbeitung	JHA	Biotop-Nr. alt	482
Räumliche Abbildung	Fläche	Kartierung	23.08.2016
Anzahl Abschnitte	2	Fläche / Länge [m²/m]	1867,709
		Breite (lineare Abb.) [m]	

Räumliche Lage

Karte



Weitere Erhebungsbögen

Interne Nr.	Interne Nr. Zuordnung	DK5	Biotop-Nr.	Kartierung	Zuordnung	DK5 (GK)	Biotop-Nr. (alt)
107892	87146	5622	193	29.08.2014	>		

Zuordnung: N = nachfolgende Kartierung, K = weitere Kartierungen (zeitlich vorher oder nachher)

Weitere Angaben

Merkmal	Wert
Auswertung	
Gefährdung / Einflüsse	Verlust der geschützten Heidevegetation im Zuge einer natürlichen Waldentwicklung.
Wertgesichtspunkte	Relativ arten- und strukturreich, Südexposition, Strukturvielfalt, naturnahe, wenig gestörte Entwicklung.
zoologisch bedeutsame Strukturen	Sonnige Steinwälle und Böschungen
Bedeutung für Tiergruppe	Insekten, allgemein

Erhebungsbogen

B

Projekt	FFH-Monitoring	Interne Nr.	107892
		DK5 DK5-GK	5622
Handlungsbedarf	Nein	DK5 - Name	Fischbeker Heide
Bearbeitung	JHA	Biotop-Nr. alt	482
Räumliche Abbildung	Fläche	Kartierung	23.08.2016
Anzahl Abschnitte	2	Fläche / Länge [m²/m]	1867,709
		Breite (lineare Abb.) [m]	

Weitere Angaben

Merkmal	Wert
Ziele der Entwicklung	Reptilien Erhaltung einer strukturreichen Heide-/Magerrasenvegetation und lichter, wärmebegünstigter Waldsäume

Teilflächenbeschreibung

Teilflächentyp		Teilflächen-Nr.	1
Biotoptyp	Trockene Sandheide (2000)	Biotoptyp	TCT
- Zusatz	Verbuschung, spontanes Gehölzaufkommen (v)	- gesetzl. Grundl.	
FFH-LRT	Trockene europäische Heiden	FFH-LRT	4030
Beschreibung		Entw.potential LRT	
		Hauptfläche	Ja
		Flächenanteil	100 %
		FFH-Unters.Fläche	Nein
		Saatgutfläche	Nein

Weitere Angaben

Merkmal	Wert
Auswertung	
Maßnahmen	Gehölzjungwuchs annähernd vollständig entfernen (kein organisches Material auf der Fläche oder im Umfeld belassen).
Boden	
Feuchte	4 - mäßig trocken und wechsell trocken
Reaktion	3 - sauer
Stickstoffgehalt	3 - stickstoffarm
Standort, Relief	
Belichtung	7 - halbsonnig

FFH-Bewertungen (BFN)

		Wert	AZ	Z
1	Lebensraumtyp			
3	Arteninventar , Gesamtbewertung, 1..n - Parameter mit Kriterien A/B/C			
4	Habitatstruktur , Gesamtbewertung, 1..n - Parameter mit Kriterien A/B/C			
5	Beeinträchtigungen , Gesamtbewertung, 1..n - Parameter mit Kriterien A/B/C			
	Zustandsbewertung: AZ – Vorgabewert , Z – von AZ abweichend festgelegte Zustandsbewertung			
1	4030 (BFN) Trockene europäische Heiden		C	
3	Arteninventar		A	
3.2	Arteninventar	8	A	
	A: 6			
	B:			
	C: 2			
4	Habitatstrukturen		C	
4.2	Altersphasen (Flächenanteil in % pro Phase angeben)			
	A: alle vier Altersphasen vorhanden und Degenerationsphase nimmt < 50 % der Fläche ein			
	B: höchstens drei Altersphasen vorhanden oder Degenerationsphase nimmt 50-75 % der Fläche ein		B	

Projekt	FFH-Monitoring	Interne Nr.	107892
		DK5 DK5-GK	5622
Handlungsbedarf	Nein	DK5 - Name	Fischbeker Heide
Bearbeitung	JHA	Biotop-Nr. alt	482
Räumliche Abbildung	Fläche	Kartierung	23.08.2016
Anzahl Abschnitte	2	Fläche / Länge [m²/m]	1867,709
		Breite (lineare Abb.) [m]	

FFH-Bewertungen (BFN)			Wert	AZ	Z
1	Lebensraumtyp				
3	Arteninventar , Gesamtbewertung, 1..n - Parameter mit Kriterien A/B/C				
4	Habitatstruktur , Gesamtbewertung, 1..n - Parameter mit Kriterien A/B/C				
5	Beeinträchtigungen , Gesamtbewertung, 1..n - Parameter mit Kriterien A/B/C				
Zustandsbewertung: AZ – Vorgabewert , Z – von AZ abweichend festgelegte Zustandsbewertung					
4.2	C: Degenerationsphase nimmt > 75 % der Fläche ein Zusatzwerte: Anteil Aufbauphase: 70 Zusatzwerte: Anteil Degenerationsphase: 5 Zusatzwerte: Anteil Reifephase: 25 Flächenanteil offener Bodenstellen, bei montanen Zwergstrauchheiden inkl. Fels- und Steindurchragungen A: 5-10% B: 1-<5% oder >10-25 % C: fehlend oder > 25 %			C	
4.2	Zusatzwerte: Flächenanteil offener Bodenstellen: 0 Zwergsträucher, Flächenanteil in % A: > 60% B: 40-60% C: < 40% Hinweise auf LRT-typische Fauna: Anteil der Wohnröhren v. Insekten, Ameisenbauten, etc. A: hoch B: gering C: keine		50	B	
4.2	Moose und Flechten geschätzter Flächenanteil A: hoch B: gering C: keine			B	
4.2	niedrigwüchsige Kräuter; geschätzter Flächenanteil A: hoch B: gering C: keine			B	
5	Beeinträchtigungen			C	
5.2	Zerstörung von Vegetation und heidetypischer Bodenstruktur (z. B. durch militärische oder Freizeitnutzung; Angabe zur Ursache der Schädigung und dem betroffenen Flächenanteil in %) A: < 5 % B: 5 - 10 % C: > 10 %		7	B	
5.2	Deckungsgrad Störungszeiger (z. B. Ruderalarten, Nitrophyten, Neophyten; Arten nennen, Deckung in % angeben) A: invasive Neophyten fehlen, sonstige Störungszeiger < 5 % B: höchstens punktuelle Vorkommen invasiver Neophyten ohne Ausbreitungstendenz; Deckung von Störungszeigern insgesamt gering (5-10 %) C: (größer)flächige Vorkommen invasiver Neophyten oder sonstiger Störungszeiger (insgesamt > 10 %) Zusatzwerte: Deckungsgrad Störungszeiger: 1			A	
5.2	Deckungsgrad Verbuschung bzw. Bewaldung (%) A: < 10 % B: 10 - 35 %				

Erhebungsbogen

B

Projekt	FFH-Monitoring	Interne Nr.	107892
		DK5 DK5-GK	5622
Handlungsbedarf	Nein	DK5 - Name	Fischbeker Heide
Bearbeitung	JHA	Biotop-Nr. alt	482
Räumliche Abbildung	Fläche	Kartierung	23.08.2016
Anzahl Abschnitte	2	Fläche / Länge [m²/m]	1867,709
		Breite (lineare Abb.) [m]	

FFH-Bewertungen (BFN)

1	Lebensraumtyp			
3	Arteninventar, Gesamtbewertung, 1..n - Parameter mit Kriterien A/B/C			
4	Habitatstruktur, Gesamtbewertung, 1..n - Parameter mit Kriterien A/B/C			
5	Beeinträchtigungen, Gesamtbewertung, 1..n - Parameter mit Kriterien A/B/C			
Zustandsbewertung: AZ – Vorgabewert , Z – von AZ abweichend festgelegte Zustandsbewertung		Wert	AZ	Z
	C: > 35 - 70 %	55	C	
	Aufforstung bzw. angepflanzte Gehölze (betroffener Flächenanteil in %) Bezugsraum: Erstabgrenzung des Vorkommens			
	A: 0	0	A	
	B: <= 5 % (Einzelgehölze)			
	C: > 5 %			
5.2	weitere Beeinträchtigungen			
	A:		A	
	B:			
	C:			
5.2	hochwüchsige Gräser, Flächenanteil			
	A: < 10%	3	A	
	B: 10-50%			
	C: > 50%			

Zeigerwerte der Pflanzenartenliste (Auswertung)

Standort	Belichtung	halbsonnig	6,5
Boden	Feuchte	frisch und mäßig frisch	4,6
	Stickstoff (N)	stickstoffarm	2,8
	Reaktion	sehr sauer	2,4
Vegetation	Mahdverträglichkeit	schnittempfindlich (nur Herbstschnitt vertragend)	3
Zeigerwerte	Futterwert	sehr geringwertiges Futter	2,3
	Wechselfeuchteanzeiger		1
	Giftpflanzen		0
	Überschw.anzeiger		0

Pflanzenartenliste

Gruppe / Pflanzenart	MS	M	W	Vs	St	PA	Ph	Sz	VS	V	G	cf	§	Rote Liste			
														HH	ND	SH	D
Tracheobionta (Gefäßpflanzen)																	
Agrostis capillaris (Rotes Straußgras)	7	z															
Betula pendula (Hänge-Birke)	7	z		B1													
Calluna vulgaris (Besenheide)	7	h											3	V			
Carex pilulifera (Pillen-Segge)	7	l															
Cotoneaster spec. (Zwergmispel)	7	w															
Dactylis glomerata (Wiesen-Knäuelgras)	7	w															
Deschampsia flexuosa (Draht-Schmiele)	7	l															
Fagus sylvatica (Rotbuche)	7	w		S													
Festuca filiformis (Haar-Schwingel)	7	z											1	3			
Fragaria vesca (Wald-Erdbeere)	7	l											3				
Hieracium pilosella (Kleines Habichtskraut)	7	l															
Hieracium sabaudum (Savoyer Habichtskraut)	7	w															
Holcus mollis (Weiches Honiggras)	7	w															

Erhebungsbogen

B

Projekt	FFH-Monitoring	Interne Nr.	107892
		DK5 DK5-GK	5622
Handlungsbedarf	Nein	DK5 - Name	Fischbeker Heide
Bearbeitung	JHA	Biotop-Nr. alt	482
Räumliche Abbildung	Fläche	Kartierung	23.08.2016
Anzahl Abschnitte	2	Fläche / Länge [m²/m]	1867,709
		Breite (lineare Abb.) [m]	

Pflanzenartenliste

Gruppe / Pflanzenart	MS	M	W	Vs	St	PA	Ph	Sz	VS	V	G	cf	Rote Liste						
													§	HH	ND	SH	D		
Hypochaeris radicata (Gewöhnliches Ferkelkraut)	7	w																	
Ilex aquifolium (Stechpalme)	7	w		K1													b		
Ilex aquifolium (Stechpalme)	7	w		S													b		
Pinus sylvestris (Wald-Kiefer)	7	h		B2															
Pinus sylvestris (Wald-Kiefer)	7	l		S															
Pinus sylvestris (Wald-Kiefer)	7	w		B1															
Pinus sylvestris (Wald-Kiefer)	7	w		K1															
Populus tremula (Zitter-Pappel)	7	l		K1															
Populus tremula (Zitter-Pappel)	7	l		S															
Populus tremula (Zitter-Pappel)	7	w		B2															
Quercus robur (Stiel-Eiche)	7	l		K1															
Rubus fruticosus agg. (Artengruppe Echte Brombeere)	7	w																	
Rubus idaeus (Himbeere)	7	w																	
Rumex acetosella (Kleiner Sauerampfer)	7	w																	
Sorbus aria (Echte Mehlbeere)	7	w		S															
Sorbus aucuparia (Eberesche)	7	l		K1															
Sorbus aucuparia (Eberesche)	7	w		B2															
Sorbus aucuparia (Eberesche)	7	w		S															
Trifolium arvense (Hasen-Klee)	7	w																	
Vaccinium myrtillus (Gewöhnliche Heidelbeere)	7	h																	
Anzahl Rote Liste Arten													3	2					
Anzahl Arten													25						

MS: Mengensystem; M: Mengenangabe, W: Bewertung der Art (FFH-Monitoring), Vs: Vegetationsschicht, St: Status, PA: Autor Phänologie; Ph: Phänologie, Sz: Soziabilität, VS: Vitalitätssystem; V: Vitalität, G: Geschlecht, cf: unsichere Bestimmung, §: Schutz nach BNatSchG, HH: Rote Liste Hamburg, Nds: Rote Liste Niedersachsen, SH: Rote Liste Schleswig-Holstein, D: Rote Liste Deutschland