

Erhebungsbogen

B

Projekt	FFH-Monitoring	Interne Nr.	107868
		DK5 DK5-GK	5622
Handlungsbedarf	Nein	DK5 - Name	Fischbeker Heide
Bearbeitung	JHA	Biotop-Nr. alt	476
Räumliche Abbildung	Fläche	Kartierung	18.08.2016
Anzahl Abschnitte	1	Fläche / Länge [m²/m]	5392,3623
		Breite (lineare Abb.) [m]	

Gesetzlicher Schutz	§ 30 (2) 3.2 Zwergstrauch- und Ginsterheiden	Schutz nur teilweise	Nein
----------------------------	----------------------------------------------	-----------------------------	-------------

Gesamtbewertung	7	Besonders wertvoll
– Alter	6	Biotop mittleren Alters, 50 bis 100 Jahre
– Belastungsgrad	6	Flächenhaft geringe oder örtlich stärkere oder Vorbelastung mit deutlichem Einfluß
– Ökolog. Funktion	8	Wertbestimmender Bestandteil eines wertvollen Biotopkomplexes oder für den regionalen Biotopverbund.
– Seltenheit	8	Sehr seltener Biotoptyp, hohe Anteile seltener oder bedrohter Pflges., gesättigtes Artenspektrum, RL-Arten

Bestandsbeschreibung

Kleine, artenreiche Heidefläche im Kiefernwald, Ebene und Osthang. Mäßige Trittbelastung, starke Verbuschungstendenz.

Vorkommen an Biotoptypen				HF	F.Anteil
1	TF	Typ			- gesetzl. Grundl.
2	BTYP	Biotoptyp			
3	Zusatz	Zusatz zum Biotoptypen			
4	LRT	Lebensraumtyp			
1	1			Ja	100 %
2	TCT	Trockene Sandheide (2000)			
4	4030	Trockene europäische Heiden			

Räumliche Lage

Lagebeschreibung	Östlich Falkenbergssiedlung, südlich Bredenbergsweg		
Nachbarnutzung/en	Wald		
Rechtswert (X)	557809	Hochwert (Y)	5923466
Bezirk	Harburg	Naturraum	Harburger Berge (640.00)
Stadtteil (OT-Nr.)	Hausbruch (714)	Gemarkung	Neugraben (707)
Digitaler Grünplan	<input type="checkbox"/> Hafengesamtgebiet	<input type="checkbox"/> Ramsargebiet	<input type="checkbox"/> EG-Vogelschutzgeb.
Ausgleichsflächen	<input type="checkbox"/> Biosphärenreservat	<input type="checkbox"/> Nationalpark	<input type="checkbox"/>
NSG / ND / LSG	NSG Fischbeker Heide [HH-701 / Anteil: 100%]		
FFH-GEBIET	Fischbeker Heide [DE 2525-301 / Anteil: 100%]		
Wasserschutzgebiet	Süderelbmarsch/Harburger Berge [3 / Anteil: 100%]		

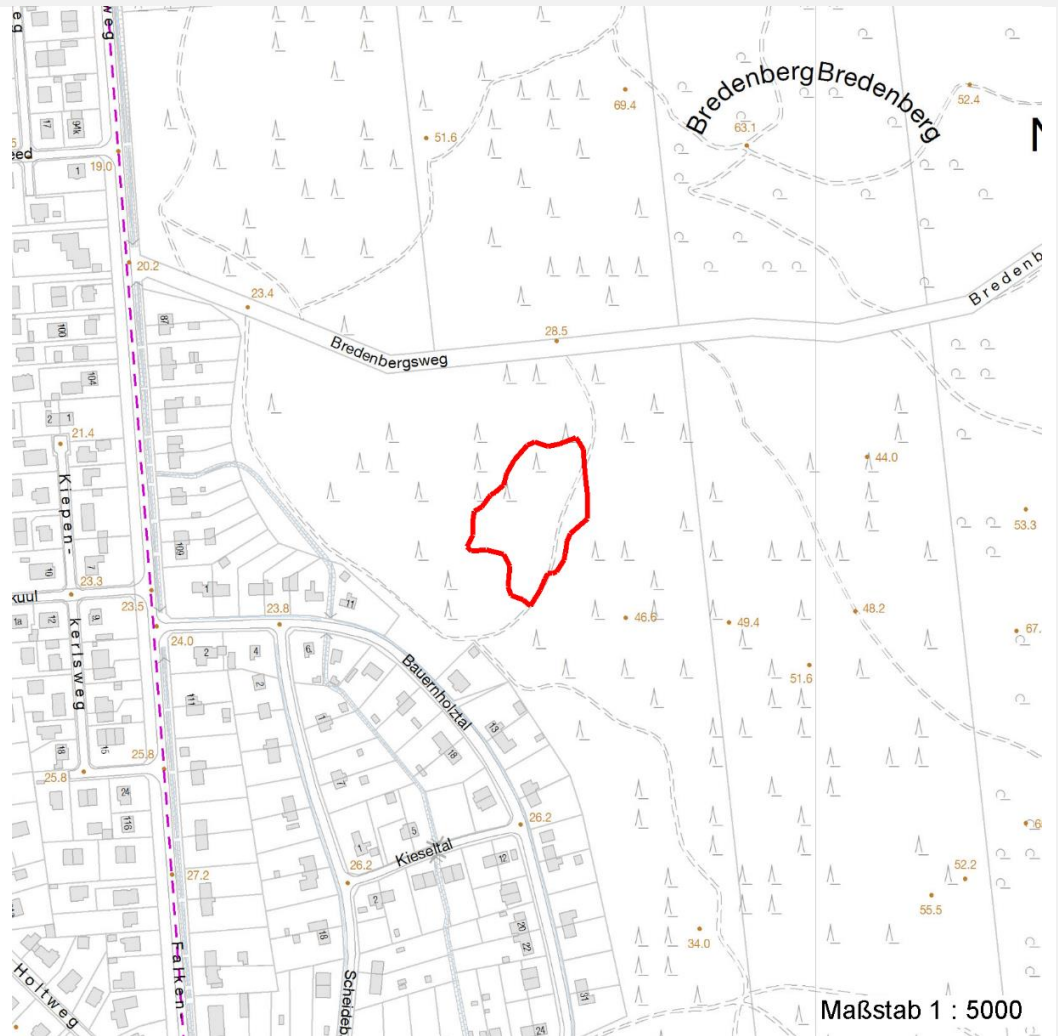
Erhebungsbogen

B

Projekt	FFH-Monitoring	Interne Nr.	107868
		DK5 DK5-GK	5622
Handlungsbedarf	Nein	DK5 - Name	Fischbeker Heide
Bearbeitung	JHA	Biotop-Nr. alt	476
Räumliche Abbildung	Fläche	Kartierung	18.08.2016
Anzahl Abschnitte	1	Fläche / Länge [m²/m]	5392,3623
		Breite (lineare Abb.) [m]	

Räumliche Lage

Karte



Weitere Erhebungsbögen

Interne Nr.	Interne Nr. Zuordnung	DK5	Biotop-Nr.	Kartierung	Zuordnung	DK5 (GK)	Biotop-Nr. (alt)
107868	87147	5622	194	29.08.2014	>		

Zuordnung: N = nachfolgende Kartierung, K = weitere Kartierungen (zeitlich vorher oder nachher)

Weitere Angaben

Merkmal	Wert
Auswertung	
Gefährdung / Einflüsse	Trittbelastung, Gehölzaufkommen, starker Wildverbiss
Bedeutung für Tiergruppe	Insekten, allgemein
Ziele der Entwicklung	(halb)offene Heide-/Magerrasenfläche (Trittsteinbiotop)
Maßnahmen	Gehölzentfernung, Entkusseln - 5.3 (Gehölzjungwuchs entfernen (weitestgehend, wenige Exemplare für Struktur temporär erhalten).

Erhebungsbogen

B

Projekt	FFH-Monitoring	Interne Nr.	107868
		DK5 DK5-GK	5622
Handlungsbedarf	Nein	DK5 - Name	Fischbeker Heide
Bearbeitung	JHA	Biotop-Nr. alt	476
Räumliche Abbildung	Fläche	Kartierung	18.08.2016
Anzahl Abschnitte	1	Fläche / Länge [m²/m]	5392,3623
		Breite (lineare Abb.) [m]	

Weitere Angaben

Merkmal	Wert
	Abgeschnittene Gehölze von der Fläche schaffen (keine organische Masse zurücklassen.)

Teilflächenbeschreibung

Teilflächentyp		Teilflächen-Nr.	1
Biotoptyp	Trockene Sandheide (2000)	Biotoptyp	TCT
- Zusatz		- gesetzl. Grundl.	
FFH-LRT	Trockene europäische Heiden	FFH-LRT	4030
Beschreibung		Entw.potential LRT	
		Hauptfläche	Ja
		Flächenanteil	100 %
		FFH-Unters.Fläche	Nein
		Saatgutfläche	Nein

Weitere Angaben

Merkmal	Wert
Auswertung	
Maßnahmen	Gehölzjungwuchs entfernen (weitestgehend, wenige Exemplare für Struktur temporär erhalten). Abgeschnittene Gehölze von der Fläche schaffen (keine organische Masse zurücklassen).
Boden	
Feuchte	5 - frisch und mäßig frisch
Reaktion	3 - sauer
Stickstoffgehalt	3 - stickstoffarm
Standort, Relief	
Belichtung	7 - halbsonnig
Veg. - Zeigerwerte	
Anz. Giftpflanzen	0
Anz. Wechselfeuchtezeiger	1
Anz. Überschwemmungsz.	0
Anz. Magerkeitszeiger (N < 4)	11
Anteil Magerkeitszeiger (N < 4)	54 %

FFH-Bewertungen (BFN)

		Wert	AZ	Z
1	Lebensraumtyp			
3	Arteninventar , Gesamtbewertung, 1..n - Parameter mit Kriterien A/B/C			
4	Habitatstruktur , Gesamtbewertung, 1..n - Parameter mit Kriterien A/B/C			
5	Beeinträchtigungen , Gesamtbewertung, 1..n - Parameter mit Kriterien A/B/C			
	Zustandsbewertung: AZ – Vorgabewert, Z – von AZ abweichend festgelegte Zustandsbewertung			
1	4030 (BFN) Trockene europäische Heiden		B	
	Begründung für Bewertung: Anwendung Pinneberg-Schema			
3	Arteninventar		A	
3.2	Arteninventar			
	A: 6	14	A	

Projekt	FFH-Monitoring	Interne Nr.	107868
		DK5 DK5-GK	5622
Handlungsbedarf	Nein	DK5 - Name	Fischbeker Heide
Bearbeitung	JHA	Biotop-Nr. alt	476
Räumliche Abbildung	Fläche	Kartierung	18.08.2016
Anzahl Abschnitte	1	Fläche / Länge [m²/m]	5392,3623
		Breite (lineare Abb.) [m]	

FFH-Bewertungen (BFN)

		Wert	AZ	Z
1	Lebensraumtyp			
3	Arteninventar , Gesamtbewertung, 1..n - Parameter mit Kriterien A/B/C			
4	Habitatstruktur , Gesamtbewertung, 1..n - Parameter mit Kriterien A/B/C			
5	Beeinträchtigungen , Gesamtbewertung, 1..n - Parameter mit Kriterien A/B/C			
	Zustandsbewertung: AZ – Vorgabewert , Z – von AZ abweichend festgelegte Zustandsbewertung			
	B: C: 2			
4	Habitatstrukturen		B	
4.2	Altersphasen (Flächenanteil in % pro Phase angeben) A: alle vier Altersphasen vorhanden und Degenerationsphase nimmt < 50 % der Fläche ein B: höchstens drei Altersphasen vorhanden oder Degenerationsphase nimmt 50-75 % der Fläche ein C: Degenerationsphase nimmt > 75 % der Fläche ein Zusatzwerte: Anteil Pionierphase: 5 Zusatzwerte: Anteil Aufbauphase: 90 Zusatzwerte: Anteil Reifephase: 5		B	
4.2	Flächenanteil offener Bodenstellen, bei montanen Zwergstrauchheiden inkl. Fels- und Steindurchtragungen A: 5-10% B: 1-<5% oder >10-25 % C: fehlend oder > 25 %		B	
4.2	Zwergsträucher, Flächenanteil in % A: > 60% B: 40-60% C: < 40% Hinweise auf LRT-typische Fauna: Anteil der Wohnröhren v. Insekten, Ameisenbauten, etc. A: hoch B: gering C: keine	50	B	
4.2	Moose und Flechten geschätzter Flächenanteil A: hoch B: gering C: keine		B	
4.2	niedrigwüchsige Kräuter; geschätzter Flächenanteil A: hoch B: gering C: keine		B	
5	Beeinträchtigungen		C	
5.2	Zerstörung von Vegetation und heidetypischer Bodenstruktur (z. B. durch militärische oder Freizeitnutzung; Angabe zur Ursache der Schädigung und dem betroffenen Flächenanteil in %) A: < 5 % B: 5 - 10 % C: > 10 %	7	B	
5.2	Deckungsgrad Störungszeiger (z. B. Ruderalarten, Nitrophyten, Neophyten; Arten nennen, Deckung in % angeben) A: invasive Neophyten fehlen, sonstige Störungszeiger < 5 % B: höchstens punktuelle Vorkommen invasiver Neophyten ohne Ausbreitungstendenz; Deckung von Störungszeigern insgesamt gering (5-10 %)		B	

Erhebungsbogen

B

Projekt	FFH-Monitoring	Interne Nr.	107868
		DK5 DK5-GK	5622
Handlungsbedarf	Nein	DK5 - Name	Fischbeker Heide
Bearbeitung	JHA	Biotop-Nr. alt	476
Räumliche Abbildung	Fläche	Kartierung	18.08.2016
Anzahl Abschnitte	1	Fläche / Länge [m²/m]	5392,3623
		Breite (lineare Abb.) [m]	

FFH-Bewertungen (BFN)

1	Lebensraumtyp			
3	Arteninventar, Gesamtbewertung, 1..n - Parameter mit Kriterien A/B/C			
4	Habitatstruktur, Gesamtbewertung, 1..n - Parameter mit Kriterien A/B/C			
5	Beeinträchtigungen, Gesamtbewertung, 1..n - Parameter mit Kriterien A/B/C			
Zustandsbewertung: AZ – Vorgabewert, Z – von AZ abweichend festgelegte Zustandsbewertung		Wert	AZ	Z
5.2	C: (größer)flächige Vorkommen invasiver Neophyten oder sonstiger Störungszeiger (insgesamt > 10 %)			
	Deckungsgrad Verbuschung bzw. Bewaldung (%)			
	A: < 10 %			
	B: 10 - 35 %			
	C: > 35 - 70 %	50	C	
	Aufforstung bzw. angepflanzte Gehölze (betroffener Flächenanteil in %) Bezugsraum: Erstabgrenzung des Vorkommens			
	A: 0	0	A	
	B: <= 5 % (Einzelgehölze)			
	C: > 5 %			
5.2	weitere Beeinträchtigungen			
	A:			
	B:			
	C:		C	
5.2	Begründung für Bewertung: Verbiss gefährdeter Arten			
	hochwüchsige Gräser, Flächenanteil			
	A: < 10%			
	B: 10-50%	12	B	
	C: > 50%			

Zeigerwerte der Pflanzenartenliste (Auswertung)

Standort	Belichtung	halbsonnig bis halbschattig	6,4
Boden	Feuchte	frisch und mäßig frisch	4,8
	Stickstoff (N)	stickstoffarm	3,1
	Reaktion	sauer	2,7
Vegetation	Mahdverträglichkeit	schnittempfindlich bis mäßig schnittverträglich	3,6
Zeigerwerte	Futterwert	geringwertiges Futter	2,5
	Wechselfeuchteanzeiger		1
	Giftpflanzen		0
	Überschw.anzeiger		0

Pflanzenartenliste

Gruppe / Pflanzenart	MS	M	W	Vs	St	PA	Ph	Sz	VS	V	G	cf	§	Rote Liste			
														HH	ND	SH	D
Tracheobionta (Gefäßpflanzen)																	
Agrimonia eupatoria (Gewöhnlicher Odermennig)	7	w												3		V	
Agrostis capillaris (Rotes Straußgras)	7	h															
Betula pendula (Hänge-Birke)	7	l		B1													
Betula pendula (Hänge-Birke)	7	w		S													
Calluna vulgaris (Besenheide)	7	h												3		V	
Carex pilulifera (Pillen-Segge)	7	l															

Erhebungsbogen

B

Projekt	FFH-Monitoring	Interne Nr.	107868
		DK5 DK5-GK	5622
Handlungsbedarf	Nein	DK5 - Name	Fischbeker Heide
Bearbeitung	JHA	Biotop-Nr. alt	476
Räumliche Abbildung	Fläche	Kartierung	18.08.2016
Anzahl Abschnitte	1	Fläche / Länge [m²/m]	5392,3623
		Breite (lineare Abb.) [m]	

Pflanzenartenliste

Gruppe / Pflanzenart	MS	M	W	Vs	St	PA	Ph	Sz	VS	V	G	cf	Rote Liste					
													§	HH	ND	SH	D	
Carpinus betulus (Hainbuche)	7	w		K1														
Cerastium arvense (Acker-Hornkraut)	7	w													3			V
Cirsium vulgare (Gewöhnliche Kratzdistel)	7	w																
Cotoneaster spec. (Zwergmispel)	7	w																
Danthonia decumbens (Dreizahn)	7	l													2		3	V
Deschampsia flexuosa (Draht-Schmiele)	7	h																
Dryopteris dilatata (Breitblättriger Wurmfarne)	7	w																
Dryopteris filix-mas (Gewöhnlicher Wurmfarne)	7	w																
Fagus sylvatica (Rotbuche)	7	w		S														
Festuca filiformis (Haar-Schwengel)	7	w													1		3	
Festuca ovina agg. (Artengruppe Schaf-Schwengel)	7	z																V
Fragaria vesca (Wald-Erdbeere)	7	w													3			
Genista pilosa (Behaarter Ginster)	7	z													1	3	2	V
Hieracium laevigatum (Glattes Habichtskraut)	7	z																
Hieracium pilosella (Kleines Habichtskraut)	7	l																
Holcus mollis (Weiches Honiggras)	7	z																
Hypericum perforatum (Echtes Johanniskraut)	7	z																
Hypochaeris radicata (Gewöhnliches Ferkelkraut)	7	w																
Ilex aquifolium (Stechpalme)	7	z		S											b			
Impatiens parviflora (Kleinblütiges Springkraut)	7	z																
Juglans regia (Echte Walnuss)	7	w		S														D
Juncus tenuis (Zarte Binse)	7	w																
Lonicera periclymenum (Wald-Geißblatt)	7	z																
Luzula campestris (Gewöhnliche Hainsimse)	7	w																V
Luzula luzuloides (Weißliche Hainsimse)	7	z																R
Molinia caerulea (Blaues Pfeifengras)	7	z																
Pinus sylvestris (Wald-Kiefer)	7	l		B1														
Pinus sylvestris (Wald-Kiefer)	7	l		S														
Pinus sylvestris (Wald-Kiefer)	7	z		B2														
Pinus sylvestris (Wald-Kiefer)	7	z		K1														
Populus tremula (Zitter-Pappel)	7	l		B2														
Populus tremula (Zitter-Pappel)	7	l		S														
Prunus serotina (Späte Traubenkirsche)	7	w																
Prunus serotina (Späte Traubenkirsche)	7	z		S														
Pyrola minor (Kleines Wintergrün)	7	w													1	3	3	3
Quercus petraea (Trauben-Eiche)	7	z		K1														
Quercus robur (Stiel-Eiche)	7	l		K1														
Quercus robur (Stiel-Eiche)	7	z		B2														
Quercus robur (Stiel-Eiche)	7	z		S														
Rubus idaeus (Himbeere)	7	l																
Rumex acetosella (Kleiner Sauerampfer)	7	z																
Sorbus aucuparia (Eberesche)	7	w		K1														
Vaccinium myrtillus (Gewöhnliche Heidelbeere)	7	h																

Erhebungsbogen

B

Projekt	FFH-Monitoring	Interne Nr.	107868
		DK5 DK5-GK	5622
Handlungsbedarf	Nein	DK5 - Name	Fischbeker Heide
Bearbeitung	JHA	Biotop-Nr. alt	476
		Kartierung	18.08.2016
Räumliche Abbildung	Fläche	Fläche / Länge [m²/m]	5392,3623
Anzahl Abschnitte	1	Breite (lineare Abb.) [m]	

Pflanzenartenliste

Gruppe / Pflanzenart	MS	M	W	Vs	St	PA	Ph	Sz	VS	V	G	cf	§	Rote Liste			
														HH	ND	SH	D
Anzahl Rote Liste Arten														8	2	11	3
Anzahl Arten														41			

MS: Mengensystem; M: Mengenangabe, W: Bewertung der Art (FFH-Monitoring), Vs: Vegetationsschicht, St: Status, PA: Autor Phänologie; Ph: Phänologie, Sz: Soziabilität, VS: Vitalitätssystem; V: Vitalität, G: Geschlecht, cf: unsichere Bestimmung, §: Schutz nach BNatSchG, HH: Rote Liste Hamburg, Nds: Rote Liste Niedersachsen, SH: Rote Liste Schleswig-Holstein, D: Rote Liste Deutschland