

# Erhebungsbogen

**B**

<b>Projekt</b>	FFH-Monitoring	<b>Interne Nr.</b>	107860
		<b>DK5   DK5-GK</b>	<b>5622</b> 5624
<b>Handlungsbedarf</b>	Nein	<b>DK5 - Name</b>	Fischbeker Heide
<b>Bearbeitung</b>	JHA	<b>Biotop-Nr.   alt</b>	<b>470</b> 9
<b>Räumliche Abbildung</b>	Fläche	<b>Kartierung</b>	17.08.2016
<b>Anzahl Abschnitte</b>	1	<b>Fläche / Länge [m<sup>2</sup>/m]</b>	11209,767
		<b>Breite (lineare Abb.) [m]</b>	

**Gesetzlicher Schutz**    **\_ kein gesetzl. Schutz kein gesetzlich geschütztes Biotop**    **Schutz nur teilweise**    **Nein**

<b>Gesamtbewertung</b>	6	Wertvoll
– <b>Alter</b>	6	Biotop mittleren Alters, 50 bis 100 Jahre
– <b>Belastungsgrad</b>	6	Flächenhaft geringe oder örtlich stärkere oder Vorbelastung mit deutlichem Einfluß
– <b>Ökolog. Funktion</b>	7	Sehr hohe Bedeutung in einem Biotopkomplex, für den lokalen Biotopverbund oder als Puffer
– <b>Seltenheit</b>	5	Seltener Biotoptyp, floristisch stark verarmt, ohne seltener Pflges. od. verbr. artenreicher Biotoptyp

## Bestandsbeschreibung

Eichen-Birkenwald mit hohem Kiefern-Mischungsanteil in der Hauptschicht. Der gut entwickelte Unterstand wird von Vogelbeere dominiert. Artenreiche, aber teilweise deutlich gestörte Krautschicht. Insbesondere im Westrand kommt es zu deutlichen Eutrophierungen durch Gartenabfälle und Vordringen von Gartenarten in Kraut- und Strauchschicht.

## Vorkommen an Biotoptypen

1	TF	Typ	HF	F.Anteil
2	BTYP	Biotoptyp		- gesetzl. Grundl.
3	Zusatz	Zusatz zum Biotoptypen		
4	LRT	Lebensraumtyp		
1	1		Ja	100 %
2	WQT	Bodensaurer Eichen-Birken-Wald trockener bis frischer Sandböden (2000)		
3	2	schwaches bis mittleres Baumholz, Brusthöhendurchmesser 13 - < 50 cm (2)		
4	9190	Alte bodensaure Eichenwälder auf Sandebenen mit Quercus robur		

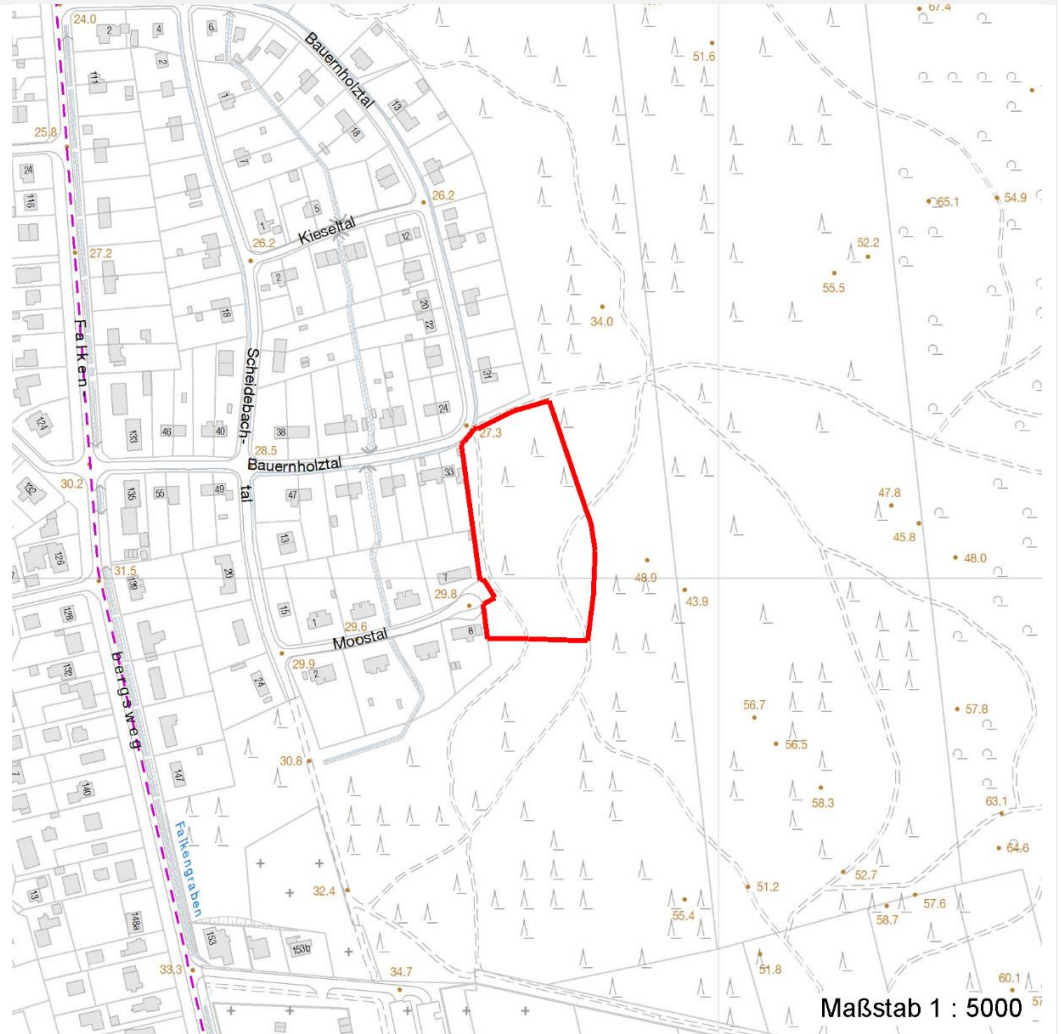
## Räumliche Lage

<b>Lagebeschreibung</b>	Östlich der Siedlung Waldfrieden		
<b>Nachbarnutzung/en</b>	Wohngebiet, Wald		
<b>Rechtswert (X)</b>	557872	<b>Hochwert (Y)</b>	5923034
<b>Bezirk</b>	Harburg	<b>Naturraum</b>	Harburger Berge (640.00)
<b>Stadtteil (OT-Nr.)</b>	Hausbruch (714)	<b>Gemarkung</b>	Neugraben (707)
<b>Digitaler Grünplan</b>	<input type="checkbox"/> <b>Hafengesamtgebiet</b>	<input type="checkbox"/> <b>Ramsargebiet</b>	<input type="checkbox"/> <b>EG-Vogelschutzgeb.</b>
<b>Ausgleichsflächen</b>	<input type="checkbox"/> <b>Biosphärenreservat</b>	<input type="checkbox"/> <b>Nationalpark</b>	<input type="checkbox"/>
<b>NSG / ND / LSG</b>	NSG Fischbeker Heide [ HH-701 / Anteil: 100% ]		
<b>FFH-GEBIET</b>	Fischbeker Heide [ DE 2525-301 / Anteil: 100% ]		
<b>Wasserschutzgebiet</b>	Süderelbmarsch/Harburger Berge [ 3 / Anteil: 100% ]		

<b>Projekt</b>	FFH-Monitoring	<b>Interne Nr.</b>	107860
		<b>DK5   DK5-GK</b>	<b>5622</b> 5624
<b>Handlungsbedarf</b>	Nein	<b>DK5 - Name</b>	Fischbeker Heide
<b>Bearbeitung</b>	JHA	<b>Biotop-Nr.   alt</b>	<b>470</b> 9
<b>Räumliche Abbildung</b>	Fläche	<b>Kartierung</b>	17.08.2016
<b>Anzahl Abschnitte</b>	1	<b>Fläche / Länge [m<sup>2</sup>/m]</b>	11209,767
		<b>Breite (lineare Abb.) [m]</b>	

## Räumliche Lage

### Karte



## Weitere Erhebungsbögen

Interne Nr.	Interne Nr. Zuordnung	DK5	Biotop-Nr.	Kartierung	Zuordnung	DK5 (GK)	Biotop-Nr. (alt)
107860	7736	5622	13	07.08.2008	>	5624	9

Zuordnung: N = nachfolgende Kartierung, K = weitere Kartierungen (zeitlich vorher oder nachher)

## Weitere Angaben

Merkmal	Wert
<b>Auswertung</b>	
Gefährdung / Einflüsse	Veränderung der Krautschicht durch Komposteintrag und Einwanderung von Gartenarten
Ziele der Entwicklung	Lichter Eichen-Birkenwald
Maßnahmen	Einbringen von Gartenabfällen unterbinden. Neophyten zurückdrängen. Standortheimische Laubbäume fördern.

# Erhebungsbogen

**B**

<b>Projekt</b>	FFH-Monitoring	<b>Interne Nr.</b>	107860
		<b>DK5   DK5-GK</b>	<b>5622</b> 5624
<b>Handlungsbedarf</b>	Nein	<b>DK5 - Name</b>	Fischbeker Heide
<b>Bearbeitung</b>	JHA	<b>Biotop-Nr.   alt</b>	<b>470</b> 9
<b>Räumliche Abbildung</b>	Fläche	<b>Kartierung</b>	17.08.2016
<b>Anzahl Abschnitte</b>	1	<b>Fläche / Länge [m<sup>2</sup>/m]</b>	11209,767
		<b>Breite (lineare Abb.) [m]</b>	

## Teilflächenbeschreibung

<b>Teilflächentyp</b>		<b>Teilflächen-Nr.</b>	1
<b>Biotoptyp</b>	Bodensaurer Eichen-Birken-Wald trockener bis frischer Sandböden (2000)	<b>Biotoptyp</b>	WQT
<b>- Zusatz</b>	schwaches bis mittleres Baumholz, Brusthöhendurchmesser 13 - < 50 cm (2)	<b>- gesetzl. Grundl.</b>	
<b>FFH-LRT</b>	Alte bodensaure Eichenwälder auf Sandebenen mit Quercus robur	<b>FFH-LRT</b>	9190
<b>Beschreibung</b>		<b>Entw.potential LRT</b>	
		<b>Hauptfläche</b>	Ja
		<b>Flächenanteil</b>	100 %
		<b>FFH-Unters.Fläche</b>	Nein
		<b>Saatgutfläche</b>	Nein

## Weitere Angaben

Merkmale	Wert
<b>Auswertung</b>	
Maßnahmen	Einbringen von Gartenabfällen unterbinden. Neophyten zurückdrängen. Standortheimische Laubbäume fördern.
<b>Boden</b>	
Feuchte	4 - mäßig trocken und wechsell trocken
<b>Standort, Relief</b>	
Relief	Westhang
Neigung - Gelände	N3 - mittel geneigt (9-18 %)
Ausrichtung	W - West
Belichtung	6 - halbsonnig bis halbschattig
Luft	keine Besonderheiten

## FFH-Bewertungen (BFN)

		Wert	AZ	Z
<b>1</b>	<b>Lebensraumtyp</b>			
<b>3</b>	<b>Arteninventar</b> , Gesamtbewertung, 1..n - Parameter mit Kriterien A/B/C			
<b>4</b>	<b>Habitatstruktur</b> , Gesamtbewertung, 1..n - Parameter mit Kriterien A/B/C			
<b>5</b>	<b>Beeinträchtigungen</b> , Gesamtbewertung, 1..n - Parameter mit Kriterien A/B/C			
	Zustandsbewertung: AZ – Vorgabewert , Z – von AZ abweichend festgelegte Zustandsbewertung			
<b>1</b>	<b>9190 (BFN) Alte bodensaure Eichenwälder auf Sandebenen mit Quercus robur</b>		<b>C</b>	
<b>3</b>	<b>Arteninventar</b>		<b>A</b>	
3.2	Deckungsanteil der lebensraumtypischen Gehölzarten in Baum- und Strauchschicht(en) A: >= 90 % B: >= 80 % C: >= 70 %	92	<b>A</b>	
3.2	Krautschicht (inkl. Kryptogamen) (Artenliste erstellen; Bewertung gutachterlich mit Begründung) A: lebensraum-/standorttypisches Arteninventar und Dominanzverteilung charakteristisch, hoher Flächenanteil B: lebensraum-/standorttypisches Arteninventar und Dominanzverteilung gering verändert C: lebensraum-/standorttypisches Arteninventar und Dominanzverteilung stark verändert bzw. sehr geringer Flächenanteil		<b>A</b>	

<b>Projekt</b>	FFH-Monitoring	<b>Interne Nr.</b>	107860
		<b>DK5   DK5-GK</b>	<b>5622</b> 5624
<b>Handlungsbedarf</b>	Nein	<b>DK5 - Name</b>	Fischbeker Heide
<b>Bearbeitung</b>	JHA	<b>Biotop-Nr.   alt</b>	<b>470</b> 9
<b>Räumliche Abbildung</b>	Fläche	<b>Kartierung</b>	17.08.2016
<b>Anzahl Abschnitte</b>	1	<b>Fläche / Länge [m<sup>2</sup>/m]</b>	11209,767
		<b>Breite (lineare Abb.) [m]</b>	

FFH-Bewertungen (BFN)			
		Wert	Z
<b>1</b>	<b>Lebensraumtyp</b>		
<b>3</b>	<b>Arteninventar</b> , Gesamtbewertung, 1..n - Parameter mit Kriterien A/B/C		
<b>4</b>	<b>Habitatstruktur</b> , Gesamtbewertung, 1..n - Parameter mit Kriterien A/B/C		
<b>5</b>	<b>Beeinträchtigungen</b> , Gesamtbewertung, 1..n - Parameter mit Kriterien A/B/C		
	Zustandsbewertung: AZ – Vorgabewert , Z – von AZ abweichend festgelegte Zustandsbewertung		
<b>4</b>	<b>Habitatstrukturen</b>		<b>C</b>
4.2	Waldentwicklungsphasen / Raumstruktur (Flächenanteil (%) jeder vorhandenen Phase nennen) A: >= 3 Waldentwicklungsphasen, dabei Auftreten der Phasen 4 und 5 auf einem Flächenanteil von >= 40 % B: >= 2 Waldentwicklungsphasen, dabei Auftreten der Phasen 4 und 5 auf einem Flächenanteil von >= 20 % C: sofern nicht A oder B zutrifft Zusatzwerte: Anteil Phase 1 Blöße bis Stangenholz: 20 Zusatzwerte: Anteil Phase 2 geringes Baumholz: 35 Zusatzwerte: Anteil Phase 3 mittleres Baumholz: 40 Zusatzwerte: Anteil Phase 4 starkes Baumholz: 5		
4.2	Habitatbäume A: >= 6 Stück / ha B: >= 3 Stück / ha C: < 3 Stück / ha Zusatzwerte: Habitatbäume (Stück / Hektar): 2,7	3	<b>B</b>
4.2	Totholz A: > 3 Stk./ha, liegendes und stehendes Totholz B: > 1 Stk./ha, liegendes oder stehendes Totholz C: <= 1 Stk./ha, liegendes oder stehendes Totholz	0	<b>C</b>
4.2	Durchmischung der verschiedenen Entwicklungsphasen A: gut durchmischt, naturnah strukturiert B: teilweise durchmischt C: Entwicklungsphasen nebeneinander (Altersklassenwald)		<b>B</b>
<b>5</b>	<b>Beeinträchtigungen</b>		<b>C</b>
5.2	Deckung Störzeiger (%) (Krautschicht; Artenliste erstellen, Gesamtdeckung nennen) A: < 5 % B: 5 - 25 % C: > 25 %	15	<b>B</b>
5.2	Verbiss (Beeinträchtigung der Naturverjüngung, Ausfall von Haupt oder Nebenbaumarten) A: Verbiss nicht nachweisbar oder nur sehr gering, < 10% Verbiss B: Verbiss deutlich erkennbar, 10 - 50% aber kein Ausfall von Arten C: erheblicher Verbissdruck: > 50% natürliche Baumarten fehlen verbissbedingt	20	<b>B</b>
5.2	Befahrungsschäden (gutachterlich mit Begründung) A: keine Fahrspuren und Gleisbildung außerhalb von Feinerschließungslinien und Gleisbildung auf den Rückelinien höchstens gering B: wenige Fahrspuren und Gleisbildung außerhalb von Feinerschließungslinien und/oder mäßige Gleisbildung auf den Rückelinien C: erhebliche Fahrspuren und Gleisbildung außerhalb von Feinerschließungslinien oder starke Gleisbildung auf den Rückelinien		<b>A</b>
5.2	Entwässerung (bei Feuchtstandorten; gutachterlich mit Begründung) A: Wasserhaushalt intakt B: geringe bis mäßige Entwässerung, z. B. durch einige Gräben oder ausgebaute Vorfluter		<b>A</b>

# Erhebungsbogen

**B**

<b>Projekt</b>	FFH-Monitoring	<b>Interne Nr.</b>	107860
		<b>DK5   DK5-GK</b>	<b>5622</b> 5624
<b>Handlungsbedarf</b>	Nein	<b>DK5 - Name</b>	Fischbeker Heide
<b>Bearbeitung</b>	JHA	<b>Biotop-Nr.   alt</b>	<b>470</b> 9
<b>Räumliche Abbildung</b>	Fläche	<b>Kartierung</b>	17.08.2016
<b>Anzahl Abschnitte</b>	1	<b>Fläche / Länge [m²/m]</b>	11209,767
		<b>Breite (lineare Abb.) [m]</b>	

## FFH-Bewertungen (BFN)

1	Lebensraumtyp				
3	Arteninventar, Gesamtbewertung, 1..n - Parameter mit Kriterien A/B/C				
4	Habitatstruktur, Gesamtbewertung, 1..n - Parameter mit Kriterien A/B/C				
5	Beeinträchtigungen, Gesamtbewertung, 1..n - Parameter mit Kriterien A/B/C				
Zustandsbewertung: AZ – Vorgabewert , Z – von AZ abweichend festgelegte Zustandsbewertung			Wert	AZ	Z
5.2	C: starke Entwässerung durch tiefe Gräben Schäden an lebensraumtypischen Standortverhältnissen, Waldvegetation und Struktur (einschließlich Nutzung) A: keine oder nur kleinflächige Beeinträchtigung (< 10 % Flächenanteil) B: Beeinträchtigung auf 10 - 50 % der Fläche C: Beeinträchtigung auf > 50 % der Fläche		70	C	
5.2	Deckungsanteil nicht heimischer Gehölzarten (%) in der Baumschicht (Arten und Anteil nennen, Bewertung gutachterlich) A: < 5 %, kein Voranbau B: 5-10 % C: > 10 % oder Voranbau		4	A	
5.2	weitere Beeinträchtigungen A: B: C: Begründung für Bewertung: Gartenabfälle, Gartenarten			B	

## Zeigerwerte der Pflanzenartenliste (Auswertung)

<b>Standort</b>	<b>Belichtung</b>	halbsonnig bis halbschattig	6
<b>Boden</b>	<b>Feuchte</b>	mäßig feucht und wechselfeucht	5,6
	<b>Stickstoff (N)</b>	mäßig stickstoffarm	4,6
	<b>Reaktion</b>	mäßig sauer bis sauer	3,5
<b>Vegetation</b>	<b>Mahdverträglichkeit</b>	schnittempfindlich (nur Herbstschnitt vertragend)	3
<b>Zeigerwerte</b>	<b>Futterwert</b>	sehr geringwertiges Futter	2
	<b>Wechselfeuchteanzeiger</b>		2
	<b>Giftpflanzen</b>		1
	<b>Überschw.anzeiger</b>		1

## Pflanzenartenliste

Gruppe / Pflanzenart	MS	M	W	Vs	St	PA	Ph	Sz	VS	V	G	cf	§	Rote Liste			
														HH	ND	SH	D
<b>Tracheobionta (Gefäßpflanzen)</b>																	
Agrostis capillaris (Rotes Straußgras)	9	h															
Betula pendula (Hänge-Birke)	9	4		B1													
Chelidonium majus (Schöllkraut)	9	z															
Convallaria majalis (Maiglöckchen)	9	z															
Corylus avellana (Haselnuss)	9	z		S													
Deschampsia flexuosa (Draht-Schmiele)	9	z															
Digitalis purpurea (Roter Fingerhut)	9	w															
Dryopteris carthusiana (Dorniger Wurmfarne)	9	h															
Dryopteris dilatata (Breitblättriger Wurmfarne)	9	h															
Festuca gigantea (Riesen-Schwingel)	9	w															
Frangula alnus (Faulbaum)	9	h		S													
Galeopsis speciosa (Bunter Hohlzahn)	9	w															

# Erhebungsbogen

**B**

<b>Projekt</b>	FFH-Monitoring	<b>Interne Nr.</b>	107860
<b>Handlungsbedarf</b>	Nein	<b>DK5   DK5-GK</b>	<b>5622</b> 5624
<b>Bearbeitung</b>	JHA	<b>DK5 - Name</b>	Fischbeker Heide
<b>Räumliche Abbildung</b>	Fläche	<b>Biotop-Nr.   alt</b>	<b>470</b> 9
<b>Anzahl Abschnitte</b>	1	<b>Kartierung</b>	17.08.2016
		<b>Fläche / Länge [m<sup>2</sup>/m]</b>	11209,767
		<b>Breite (lineare Abb.) [m]</b>	

Gruppe / Pflanzenart	MS	M	W	Vs	St	PA	Ph	Sz	VS	V	G	cf	Rote Liste					
													§	HH	ND	SH	D	
Geum urbanum (Echte Nelkenwurz)	9	w																
Glechoma hederacea (Gundermann)	9	w																
Hedera helix (Efeu)	9	w																
Holcus mollis (Weiches Honiggras)	9	w																
Ilex aquifolium (Stechpalme)	9	w		B2										b				
Ilex aquifolium (Stechpalme)	9	w		K1										b				
Ilex aquifolium (Stechpalme)	9	z		S										b				
Impatiens parviflora (Kleinblütiges Springkraut)	9	w																
Lonicera periclymenum (Wald-Geißblatt)	9	w																
Matteuccia struthiopteris (Straußfarn)	9	w												b		3		V
Molinia caerulea (Blaues Pfeifengras)	9	w																
Mycelis muralis (Mauerlattich)	9	w																
Philadelphus coronarius (Europäischer Pfeifenstrauch)	9	z		S														
Pinus sylvestris (Wald-Kiefer)	9	3		B1														
Populus tremula (Zitter-Pappel)	9	w		B1														
Prunus padus (Echte Traubenkirsche)	9	w		S														
Prunus serotina (Späte Traubenkirsche)	9	h		S														
Prunus serotina (Späte Traubenkirsche)	9	h		K1														
Prunus serotina (Späte Traubenkirsche)	9	z		B2														
Pteridium aquilinum (Adlerfarn)	9	h																
Quercus petraea (Trauben-Eiche)	9	3		B1														
Quercus robur (Stiel-Eiche)	9	w		B1														
Rubus idaeus (Himbeere)	9	h																
Solidago gigantea (Riesen-Goldrute)	9	z																
Sorbus aucuparia (Eberesche)	9	h		B2														
Sorbus aucuparia (Eberesche)	9	h		K1														
Sorbus aucuparia (Eberesche)	9	h		S														
Urtica dioica (Große Brennessel)	9	w																
Vaccinium myrtillus (Gewöhnliche Heidelbeere)	9	h																
<b>Anzahl Rote Liste Arten</b>													<b>1</b>	<b>1</b>				
<b>Anzahl Arten</b>										<b>35</b>								

MS: Mengensystem; M: Mengenangabe, W: Bewertung der Art (FFH-Monitoring), Vs: Vegetationsschicht, St: Status, PA: Autor Phänologie; Ph: Phänologie, Sz: Soziabilität, VS: Vitalitätssystem; V: Vitalität, G: Geschlecht, cf: unsichere Bestimmung, §: Schutz nach BNatSchG, HH: Rote Liste Hamburg, Nds: Rote Liste Niedersachsen, SH: Rote Liste Schleswig-Holstein, D: Rote Liste Deutschland