

Erhebungsbogen

B

Projekt	Biotopkartierung Hamburg	Interne Nr.	7687
		DK5 DK5-GK	5622 5624
Handlungsbedarf	Nein	DK5 - Name	Fischbeker Heide
Bearbeitung	NET	Biotop-Nr. alt	35 33
Räumliche Abbildung	Fläche	Kartierung	02.06.2000
Anzahl Abschnitte	1	Fläche / Länge [m²/m]	25874,8094
		Breite (lineare Abb.) [m]	

Gesetzlicher Schutz **_ kein gesetzl. Schutz kein gesetzlich geschütztes Biotop** **Schutz nur teilweise** **Nein**

Gesamtbewertung	3	Stark verarmt, eingeschränkt entwicklungsfähig
– Alter	5	Biotop mittleren Alters, 20 bis 50 Jahre
– Belastungsgrad	2	Flächenhafte starke bis kritische Belastung
– Ökolog. Funktion	4	Isolierter Lebensraum, keine oder nur geringe Bedeutung für Nachbarflächen
– Seltenheit	2	Allg. verbreiteter Biotoptyp, artenarm Dominanzbestände

Bestandsbeschreibung

Frischer, strukturarmer Adlerfarn-Kiefernforst mit Beimischung von Laubholzarten. Junger Bestand mit dichtem Unterwuchs aus Adlerfarn. Die anderen Arten der Krautschicht treten nur in geringem Umfang auf.

Vorkommen an Biotoptypen

1	TF	Typ	HF	F.Anteil
2	BTYP	Biotoptyp		- gesetzl. Grundl.
3	Zusatz	Zusatz zum Biotoptypen		
4	LRT	Lebensraumtyp		
1	1		Ja	90 %
2	WZK	Kiefernforst (2000)		
3	1	Stangenhholz, Brusthöhendurchmesser 7 - <13 cm (1)		
1	2			10 %
2	WZL	Lärchenforst (2000)		
3	1	Stangenhholz, Brusthöhendurchmesser 7 - <13 cm (1)		

Räumliche Lage

Lagebeschreibung	Nördlich Neugrabener Holz		
Nachbarnutzung/en	Brache, Wald		
Rechtswert (X)	557586	Hochwert (Y)	5922384
Bezirk	Harburg	Naturraum	Harburger Berge (640.00)
Stadtteil (OT-Nr.)	Neugraben-Fischbek (715)	Gemarkung	Fischbek (705)
Digitaler Grünplan	<input type="checkbox"/> Hafengesamtgebiet	<input type="checkbox"/> Ramsargebiet	<input type="checkbox"/> EG-Vogelschutzgeb.
Ausgleichsflächen	<input type="checkbox"/> Biosphärenreservat	<input type="checkbox"/> Nationalpark	<input type="checkbox"/>
NSG / ND / LSG	NSG Fischbeker Heide [HH-701 / Anteil: 90%]		
FFH-GEBIET	Fischbeker Heide [DE 2525-301 / Anteil: 90%]		
Wasserschutzgebiet			

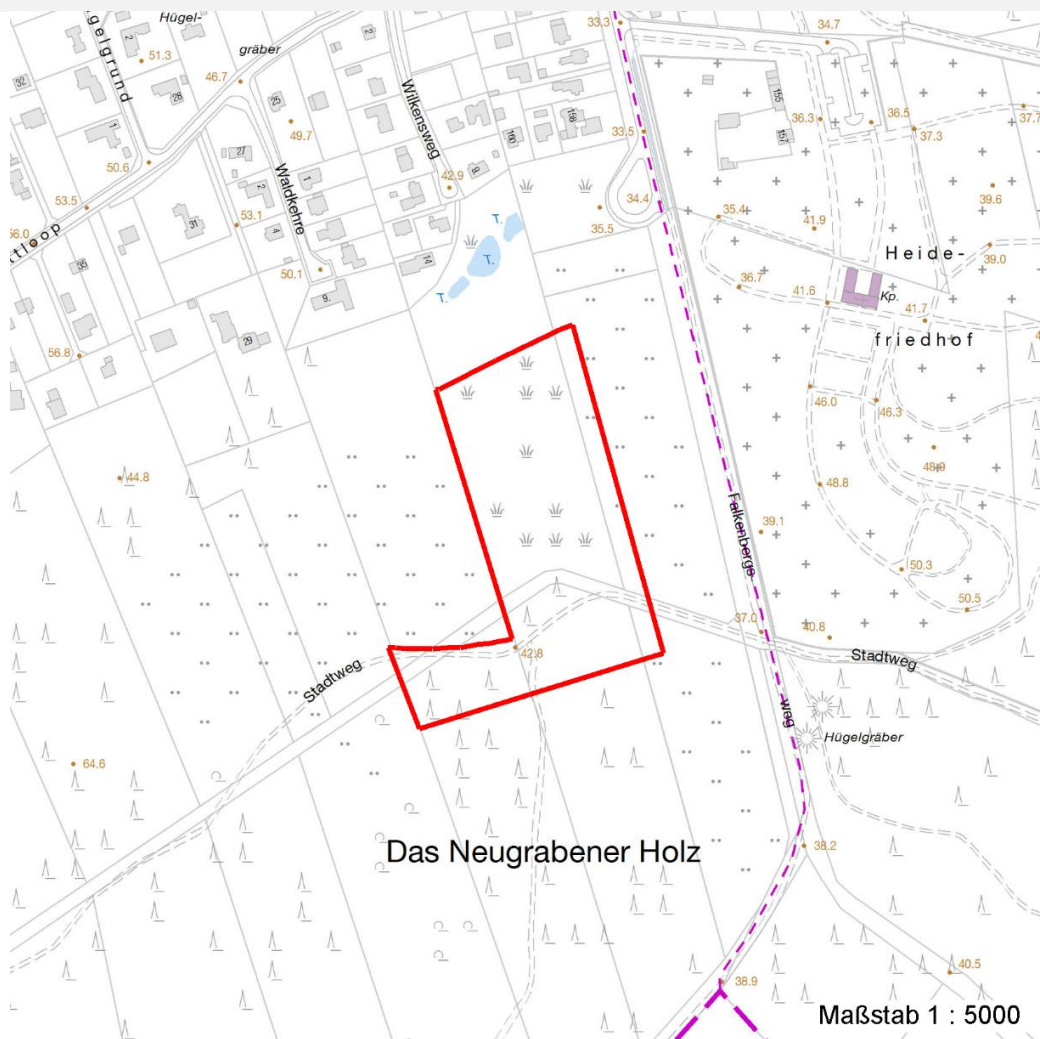
Erhebungsbogen

B

Projekt	Biotopkartierung Hamburg	Interne Nr.	7687
		DK5 DK5-GK	5622 5624
		DK5 - Name	Fischbeker Heide
Handlungsbedarf	Nein	Biotop-Nr. alt	35 33
Bearbeitung	NET	Kartierung	02.06.2000
Räumliche Abbildung	Fläche	Fläche / Länge [m²/m]	25874,8094
Anzahl Abschnitte	1	Breite (lineare Abb.) [m]	

Räumliche Lage

Karte



Weitere Erhebungsbögen

Interne Nr.	Interne Nr. Zuordnung	DK5	Biotop-Nr.	Kartierung	Zuordnung	DK5 (GK)	Biotop-Nr. (alt)
7687	7691	5622	35	07.08.2008	K	5624	33
7687	7714	5622	93	07.08.2008	N	5624	94
7687	108586	5622	413	20.07.2016	N	5624	94
7687	4340	5422	3	15.10.1980	/	5424	3
7687	4346	5422	4	15.10.1980	>	5424	4

Zuordnung: N = nachfolgende Kartierung, K = weitere Kartierungen (zeitlich vorher oder nachher)

Foto

Interne Nr.	Index	Dateiname	Aufnahmerichtung
44021	0	5622_35_020600_1.JPG	

Erhebungsbogen

B

Projekt	Biotopkartierung Hamburg	Interne Nr.	7687
		DK5 DK5-GK	5622 5624
Handlungsbedarf	Nein	DK5 - Name	Fischbeker Heide
Bearbeitung	NET	Biotop-Nr. alt	35 33
Räumliche Abbildung	Fläche	Kartierung	02.06.2000
Anzahl Abschnitte	1	Fläche / Länge [m²/m]	25874,8094
		Breite (lineare Abb.) [m]	

Weitere Angaben

Merkmal	Wert
Auswertung	
Gefährdung / Einflüsse	Nadelhölzer dominieren
Wertgesichtspunkte	Artenarm
	Strukturarm
Ziele der Entwicklung	Naturnaher Laubwald
Maßnahmen	Entwicklung zum Mischwald fördern

Foto

Fotodatei	5622_35_020600_1.JPG	Fotodatei	
Bildbeschreibung	k.A.	Bildbeschreibung	
Aufnahmerichtung		Aufnahmerichtung	



Teilflächenbeschreibung

Teilflächentyp		Teilflächen-Nr.	1
Biotoptyp	Kiefernforst (2000)	Biotoptyp	WZK
- Zusatz	Stangenholz, Brusthöhendurchmesser 7 - <13 cm (1)	- gesetzl. Grundl.	
FFH-LRT		FFH-LRT	
Beschreibung		Entw.potential LRT	
		Hauptfläche	Ja
		Flächenanteil	90 %
		FFH-Unters.Fläche	Nein
		Saatgutfläche	Nein

Weitere Angaben

Merkmal	Wert
Boden	
Feuchte	5 - frisch und mäßig frisch
Standort, Relief	
Relief	eben
Neigung - Gelände	N0 - nicht geneigt (<2 %)
Ausrichtung	FL - flach, keine Exposition
Belichtung	4 - schattig bis halbschattig
Luft	keine Besonderheiten
Veg. - Deckg./Ant.	
Gesamt	100 %
1. Baumschicht	100 %
1. Krautschicht	60 %
Veg. - Höhe	
Gesamt, durchschn.	8.00 m

Erhebungsbogen

B

Projekt	Biotopkartierung Hamburg		Interne Nr.	7687
			DK5 DK5-GK	5622 5624
Handlungsbedarf	Nein		DK5 - Name	Fischbeker Heide
Bearbeitung	NET	Kopie	Biotop-Nr. alt	35 33
Räumliche Abbildung	Fläche	Nein	Kartierung	02.06.2000
Anzahl Abschnitte	1		Fläche / Länge [m²/m]	25874,8094
			Breite (lineare Abb.) [m]	

Zeigerwerte der Pflanzenartenliste (Auswertung)

Standort	Belichtung	halbsonnig bis halbschattig	6,3
Boden	Feuchte	frisch und mäßig frisch	5
	Stickstoff (N)	stickstoffarm	3,2
	Reaktion	sauer	2,8
Vegetation	Mahdverträglichkeit	schnittempfindlich (nur Herbstschnitt vertragend)	2,8
Zeigerwerte	Futterwert	wertloses Futter	-0,1
	Wechselfeuchteanzeiger		1
	Giftpflanzen		1
	Überschw.anzeiger		0

Pflanzenartenliste

Gruppe / Pflanzenart	MS	M	W	Vs	St	PA	Ph	Sz	VS	V	G	cf	Rote Liste						
													§	HH	ND	SH	D		
Tracheobionta (Gefäßpflanzen)																			
Betula pendula (Hänge-Birke)	7	w		B1															
Deschampsia flexuosa (Draht-Schmiele)	7	z		K1															
Impatiens parviflora (Kleinblütiges Springkraut)	7	w		K1															
Larix kaempferi (Japanische Lärche)	7	l		B1															
Lonicera periclymenum (Wald-Geißblatt)	7	w		K1															
Luzula pilosa (Behaarte Hainsimse)	7	w		K1												3			
Maianthemum bifolium (Zweiblättrige Schattenblume)	7	w		K1															
Picea abies (Gemeine Fichte)	7	w		K1															
Pinus sylvestris (Wald-Kiefer)	7	d		B1															
Pteridium aquilinum (Adlerfarn)	7	h		K1															
Sambucus nigra (Schwarzer Holunder)	7	w		S															
Sorbus aucuparia (Eberesche)	7	w		B1															
Trientalis europaea (Siebenstern)	7	z		K1															
Vaccinium myrtillus (Gewöhnliche Heidelbeere)	7	z		K1															
Anzahl Rote Liste Arten														1					
Anzahl Arten														14					

MS: Mengensystem; M: Mengenangabe, W: Bewertung der Art (FFH-Monitoring), Vs: Vegetationsschicht, St: Status, PA: Autor Phänologie; Ph: Phänologie, Sz: Soziabilität, VS: Vitalitätssystem; V: Vitalität, G: Geschlecht, cf: unsichere Bestimmung, §: Schutz nach BNatSchG, HH: Rote Liste Hamburg, Nds: Rote Liste Niedersachsen, SH: Rote Liste Schleswig-Holstein, D: Rote Liste Deutschland

Teilflächenbeschreibung

Teilflächentyp		Teilflächen-Nr.	2
Biotoptyp	Lärchenforst (2000)	Biotoptyp	WZL
- Zusatz	Stangenholz, Brusthöhendurchmesser 7 - <13 cm (1)	- gesetzl. Grundl.	
FFH-LRT		FFH-LRT	
Beschreibung		Entw.potential LRT	
		Hauptfläche	
		Flächenanteil	10 %
		FFH-Unters.Fläche	Nein
		Saatgutfläche	Nein

Projekt	Biotopkartierung Hamburg			Interne Nr.	7687
				DK5 DK5-GK	5622 5624
				DK5 - Name	Fischbeker Heide
Handlungsbedarf	Nein			Biotop-Nr. alt	35 33
Bearbeitung	NET	Kopie	Nein	Kartierung	02.06.2000
Räumliche Abbildung	Fläche			Fläche / Länge [m²/m]	25874,8094
Anzahl Abschnitte	1			Breite (lineare Abb.) [m]	