

# Erhebungsbogen

**B**

<b>Projekt</b>	Biotopkartierung Hamburg		<b>Interne Nr.</b>	7689
			<b>DK5   DK5-GK</b>	5622 5624
<b>Handlungsbedarf</b>	Nein		<b>DK5 - Name</b>	Fischbeker Heide
<b>Bearbeitung</b>	ENS	<b>Kopie</b> Nein	<b>Biotop-Nr.   alt</b>	34 32
<b>Räumliche Abbildung</b>	Fläche		<b>Kartierung</b>	07.08.2008
<b>Anzahl Abschnitte</b>	1		<b>Fläche / Länge [m²/m]</b>	22822,6153
			<b>Breite (lineare Abb.) [m]</b>	

**Gesetzlicher Schutz**    **\_ kein gesetzl. Schutz kein gesetzlich geschütztes Biotop**    **Schutz nur teilweise**    **Nein**

<b>Gesamtbewertung</b>	7	Besonders wertvoll
– <b>Alter</b>	8	Biotop hohen Alters, 200 bis 500 Jahre
– <b>Belastungsgrad</b>	6	Flächenhaft geringe oder örtlich stärkere oder Vorbelastung mit deutlichem Einfluß
– <b>Ökolog. Funktion</b>	8	Wertbestimmender Bestandteil eines wertvollen Biotopkomplexes oder für den regionalen Biotopverbund.
– <b>Seltenheit</b>	6	Seltener Biotoptyp, ohne seltene oder bedrohte Pflges., ungesättigtes Artenspektrum, reliktsische RL-Arten

## Bestandsbeschreibung

Strukturreicher, bodensaurer Laubmischwald aus z.T. mehrstämmigen Eichen, Birken und Buchen, der überwiegend am Nordhang eines steil eingeschnittenen Tals liegt. Nur vereinzelt kommen Kiefern vor. Die Birken und Eichen haben überwiegend die Stammstärke 2, die Buchen und Kiefern die Stammstärke 3. Die Strauchschicht ist mäßig dicht mit Holunder, jungen Buchen und etwas Stechpalme. Die Krautschicht ist überwiegend dicht und besteht vor allem aus Blaubeere, Adlerfarn und Kleinem Springkraut. Zur Straße hin gestörter.

Aufgrund des hohen Anteils an Kiefern keine Einordnung als FFH-LRT 9190.

## Vorkommen an Biotoptypen

1	TF	Typ	HF	F.Anteil
2	BTYP	Biotoptyp		- gesetzl. Grundl.
3	Zusatz	Zusatz zum Biotoptypen		
4	LRT	Lebensraumtyp		
1	1		Ja	100 %
2	WQT	Bodensaurer Eichen-Birken-Wald trockener bis frischer Sandböden (2000)		
3	2	schwaches bis mittleres Baumholz, Brusthöhendurchmesser 13 - < 50 cm (2)		
4	kein LRT	kein Lebensraumtyp nach FFH-Richtlinie		

## Räumliche Lage

<b>Lagebeschreibung</b>	Nördlich der Ackerbrache			
<b>Nachbarnutzung/en</b>	Moor im Talgrund, Wald, Parkplatz, Ackerbrache, Hundewiese			
<b>Rechtswert (X)</b>	557422	<b>Hochwert (Y)</b>	5922455	
<b>Bezirk</b>	Harburg	<b>Naturraum</b>	Harburger Berge (640.00)	
<b>Stadtteil (OT-Nr.)</b>	Neugraben-Fischbek (715)	<b>Gemarkung</b>	Fischbek (705)	
<b>Digitaler Grünplan</b>	<input type="checkbox"/> <b>Hafengesamtgebiet</b>	<input type="checkbox"/> <b>Ramsargebiet</b>	<input type="checkbox"/> <b>EG-Vogelschutzgeb.</b>	<input type="checkbox"/>
<b>Ausgleichsflächen</b>	<input type="checkbox"/> <b>Biosphärenreservat</b>	<input type="checkbox"/> <b>Nationalpark</b>	<input type="checkbox"/>	
<b>NSG / ND / LSG</b>	NSG Fischbeker Heide [ HH-701 / Anteil: 88% ]			
<b>FFH-GEBIET</b>	Fischbeker Heide [ DE 2525-301 / Anteil: 88% ]			
<b>Wasserschutzgebiet</b>	Süderelbmarsch/Harburger Berge [ 3 / Anteil: 1% ]			

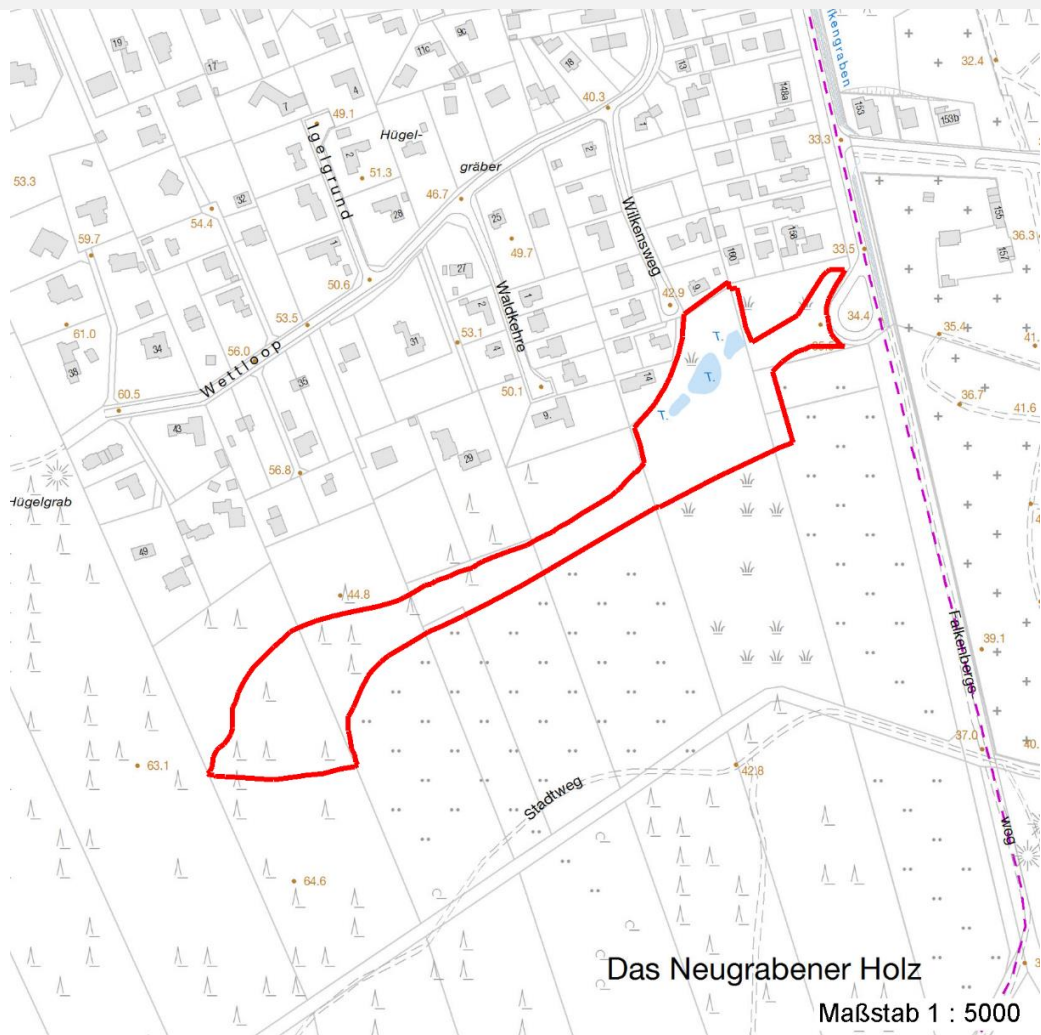
# Erhebungsbogen

**B**

<b>Projekt</b>	Biotopkartierung Hamburg	<b>Interne Nr.</b>	7689
		<b>DK5   DK5-GK</b>	<b>5622</b> 5624
		<b>DK5 - Name</b>	Fischbeker Heide
<b>Handlungsbedarf</b>	Nein	<b>Biotop-Nr.   alt</b>	<b>34</b> 32
<b>Bearbeitung</b>	ENS	<b>Kartierung</b>	07.08.2008
<b>Räumliche Abbildung</b>	Fläche	<b>Fläche / Länge [m<sup>2</sup>/m]</b>	22822,6153
<b>Anzahl Abschnitte</b>	1	<b>Breite (lineare Abb.) [m]</b>	

## Räumliche Lage

Karte



## Weitere Erhebungsbögen

Interne Nr.	Interne Nr. Zuordnung	DK5	Biotop-Nr.	Kartierung	Zuordnung	DK5 (GK)	Biotop-Nr. (alt)
7689	7693	5622	34	02.06.2000	K	5624	32
7689	107828	5622	458	26.08.2016	N	5624	32
7689	107829	5622	459	26.08.2016	N		
7689	107833	5622	463	26.08.2016	N		

Zuordnung: N = nachfolgende Kartierung, K = weitere Kartierungen (zeitlich vorher oder nachher)

## Foto

Interne Nr.	Index	Dateiname	Aufnahmerichtung
4028	0	5622_34_070808_1.JPG	N

# Erhebungsbogen

**B**

<b>Projekt</b>	Biotopkartierung Hamburg	<b>Interne Nr.</b>	7689
		<b>DK5   DK5-GK</b>	<b>5622</b> 5624
<b>Handlungsbedarf</b>	Nein	<b>DK5 - Name</b>	Fischbeker Heide
<b>Bearbeitung</b>	ENS	<b>Biotop-Nr.   alt</b>	<b>34</b> 32
<b>Räumliche Abbildung</b>	Fläche	<b>Kartierung</b>	07.08.2008
<b>Anzahl Abschnitte</b>	1	<b>Fläche / Länge [m<sup>2</sup>/m]</b>	22822,6153
		<b>Breite (lineare Abb.) [m]</b>	

## Weitere Angaben

Merkmal	Wert
<b>Auswertung</b>	
Gefährdung / Einflüsse	Gartenflüchtlinge in der Nähe des Parkplatzes
Wertgesichtspunkte	Charakteristisch ausgeprägter naturnaher Biotop
	Hanglage
Ziele der Entwicklung	Natürliche Sukzession zulassen
Maßnahmen	Natürliche Entwicklung (Sukzession) zulassen

## Foto

<b>Fotodatei</b>	5622_34_070808_1.JPG	<b>Fotodatei</b>	
<b>Bildbeschreibung</b>		<b>Bildbeschreibung</b>	
<b>Aufnahmerichtung</b>	N	<b>Aufnahmerichtung</b>	



## Teilflächenbeschreibung

<b>Teilflächentyp</b>		<b>Teilflächen-Nr.</b>	1
<b>Biotoptyp</b>	Bodensaurer Eichen-Birken-Wald trockener bis frischer Sandböden (2000)	<b>Biotoptyp</b>	WQT
- <b>Zusatz</b>	schwaches bis mittleres Baumholz, Brusthöhendurchmesser 13 - < 50 cm (2)	- <b>gesetzl. Grundl.</b>	
<b>FFH-LRT Beschreibung</b>	kein Lebensraumtyp nach FFH-Richtlinie	<b>FFH-LRT</b>	kein LRT
		<b>Entw.potential LRT</b>	
		<b>Hauptfläche</b>	Ja
		<b>Flächenanteil</b>	100 %
		<b>FFH-Unters.Fläche</b>	Nein
		<b>Saatgutfläche</b>	Nein

# Erhebungsbogen

**B**

<b>Projekt</b>	Biotopkartierung Hamburg		<b>Interne Nr.</b>	7689
			<b>DK5   DK5-GK</b>	<b>5622</b> 5624
<b>Handlungsbedarf</b>	Nein		<b>DK5 - Name</b>	Fischbeker Heide
<b>Bearbeitung</b>	ENS	<b>Kopie</b>	Nein	<b>Biotop-Nr.   alt</b>
<b>Räumliche Abbildung</b>	Fläche			<b>34</b> 32
<b>Anzahl Abschnitte</b>	1			<b>Kartierung</b>
				07.08.2008
				<b>Fläche / Länge [m<sup>2</sup>/m]</b>
				22822,6153
				<b>Breite (lineare Abb.) [m]</b>

## Weitere Angaben

Merkmal	Wert
<b>Boden</b>	
Feuchte	5 - frisch und mäßig frisch
Reaktion	3 - sauer
Stickstoffgehalt	4 - mäßig bis stickstoffarm
<b>Standort, Relief</b>	
Relief	Nordhang, ebene Flächen
Neigung - Gelände	N6 - steil (>36 %)
Ausrichtung	N - Nord
Belichtung	6 - halbsonnig bis halbschattig
Luft	keine Besonderheiten
Zusätze - Btyp	! - Tot- oder Altholz
	2 - schwaches bis mittleres Baumholz, Brusthöhendurchmesser 20 - 50 cm
	wn - Niederwald (Stockausschläge)
<b>Veg. - Deckg./Ant.</b>	
Gesamt	100 %
1. Baumschicht	100 %
Strauchschicht	20 %
1. Krautschicht	70 %
<b>Veg. - Höhe</b>	
Gesamt, durchschn.	20.00 m

## Zeigerwerte der Pflanzenartenliste (Auswertung)

<b>Standort</b>	<b>Belichtung</b>	halbsonnig bis halbschattig	6
<b>Boden</b>	<b>Feuchte</b>	frisch und mäßig frisch	5,2
	<b>Stickstoff (N)</b>	mäßig bis stickstoffarm	4,2
	<b>Reaktion</b>	sauer	3,3
<b>Vegetation</b>	<b>Mahdverträglichkeit</b>	schnittempfindlich (nur Herbstschnitt vertragend)	2,9
<b>Zeigerwerte</b>	<b>Futterwert</b>	fast wertloses Futter	0,6
	<b>Wechselfeuchteanzeiger</b>		2
	<b>Giftpflanzen</b>		1
	<b>Überschw.anzeiger</b>		0

## Pflanzenartenliste

Gruppe / Pflanzenart	MS	M	W	Vs	St	PA	Ph	Sz	VS	V	G	cf	§	Rote Liste			
														HH	ND	SH	D
<b>Tracheobionta (Gefäßpflanzen)</b>																	
Betula pendula (Hänge-Birke)	7	h		B1													
Dactylis glomerata (Wiesen-Knäuelgras)	7	w		K1	-												
Deschampsia flexuosa (Draht-Schmiele)	7	z		K1													
Digitalis purpurea (Roter Fingerhut)	7	w		K1													
Fagus sylvatica (Rotbuche)	7	z		B1													
Frangula alnus (Faulbaum)	7	w		K1	-												
Frangula alnus (Faulbaum)	7	z		S													
Galium aparine (Kletten-Labkraut)	7	w		K1													
Hedera helix (Efeu)	7	w		K1													
Ilex aquifolium (Stechpalme)	7	w		S									b				

<b>Projekt</b>	Biotopkartierung Hamburg		<b>Interne Nr.</b>	7689
			<b>DK5   DK5-GK</b>	<b>5622</b> 5624
<b>Handlungsbedarf</b>	Nein		<b>DK5 - Name</b>	Fischbeker Heide
<b>Bearbeitung</b>	ENS	<b>Kopie</b>	<b>Biotop-Nr.   alt</b>	<b>34</b> 32
<b>Räumliche Abbildung</b>	Fläche	Nein	<b>Kartierung</b>	07.08.2008
<b>Anzahl Abschnitte</b>	1		<b>Fläche / Länge [m<sup>2</sup>/m]</b>	22822,6153
			<b>Breite (lineare Abb.) [m]</b>	

## Pflanzenartenliste

Gruppe / Pflanzenart	MS	M	W	Vs	St	PA	Ph	Sz	VS	V	G	cf	Rote Liste						
													§	HH	ND	SH	D		
Impatiens parviflora (Kleinblütiges Springkraut)	7	z		K1															
Lonicera periclymenum (Wald-Geißblatt)	7	w		K1															
Luzula pilosa (Behaarte Hainsimse)	7	w		K1													3		
Maianthemum bifolium (Zweiblättrige Schattenblume)	7	z		K1															
Molinia caerulea (Blaues Pfeifengras)	7	w		K1															
Pinus sylvestris (Wald-Kiefer)	7	z		B1															
Poa nemoralis (Hain-Rispengras)	7	w		K1															
Poa trivialis (Gewöhnliches Rispengras)	7	w		K1															
Prunus serotina (Späte Traubenkirsche)	7	z		K1	-														
Pteridium aquilinum (Adlerfarn)	7	h		K1															
Quercus robur (Stiel-Eiche)	7	h		B1															
Rubus fruticosus agg. (Artengruppe Echte Brombeere)	7	w		K1															
Rubus idaeus (Himbeere)	7	w		K1															
Salix caprea (Sal-Weide)	7	w		S															
Sambucus nigra (Schwarzer Holunder)	7	z		S															
Sorbus aucuparia (Eberesche)	7	z		S															
Trientalis europaea (Siebenstern)	7	z		K1															
Urtica dioica (Große Brennessel)	7	w		K1															
Vaccinium myrtillus (Gewöhnliche Heidelbeere)	7	z		K1															
Viola riviniana (Hain-Veilchen)	7	z		K1															
<b>Anzahl Rote Liste Arten</b>													<b>1</b>						
<b>Anzahl Arten</b>													<b>29</b>						

MS: Mengensystem; M: Mengenangabe, W: Bewertung der Art (FFH-Monitoring), Vs: Vegetationsschicht, St: Status, PA: Autor Phänologie; Ph: Phänologie, Sz: Soziabilität, VS: Vitalitätssystem; V: Vitalität, G: Geschlecht, cf: unsichere Bestimmung, §: Schutz nach BNatSchG, HH: Rote Liste Hamburg, Nds: Rote Liste Niedersachsen, SH: Rote Liste Schleswig-Holstein, D: Rote Liste Deutschland