

# Erhebungsbogen

**B**

|                            |                          |                                  |                  |
|----------------------------|--------------------------|----------------------------------|------------------|
| <b>Projekt</b>             | Biotopkartierung Hamburg | <b>Interne Nr.</b>               | 7772             |
|                            |                          | <b>DK5   DK5-GK</b>              | 5622 5624        |
| <b>Handlungsbedarf</b>     | Nein                     | <b>DK5 - Name</b>                | Fischbeker Heide |
| <b>Bearbeitung</b>         | ENS                      | <b>Biotop-Nr.   alt</b>          | 23 20            |
| <b>Räumliche Abbildung</b> | Fläche                   | <b>Kartierung</b>                | 05.08.2008       |
| <b>Anzahl Abschnitte</b>   | 1                        | <b>Fläche / Länge [m²/m]</b>     | 6915,0149        |
|                            |                          | <b>Breite (lineare Abb.) [m]</b> |                  |

**Gesetzlicher Schutz**    kein gesetzl. Schutz    **kein gesetzlich geschütztes Biotop**    **Schutz nur teilweise**    **Nein**

|                           |   |                                                                                                          |
|---------------------------|---|----------------------------------------------------------------------------------------------------------|
| <b>Gesamtbewertung</b>    | 7 | Besonders wertvoll                                                                                       |
| – <b>Alter</b>            | 7 | Biotop hohen Alters, 100 bis 200 Jahre                                                                   |
| – <b>Belastungsgrad</b>   | 6 | Flächenhaft geringe oder örtlich stärkere oder Vorbelastung mit deutlichem Einfluß                       |
| – <b>Ökolog. Funktion</b> | 8 | Wertbestimmender Bestandteil eines wertvollen Biotopkomplexes oder für den regionalen Biotopverbund.     |
| – <b>Seltenheit</b>       | 6 | Seltener Biotoptyp, ohne seltene oder bedrohte Pflges., ungesättigtes Artenspektrum, reliktsche RL-Arten |

## Bestandsbeschreibung

Schmaler Laubwaldstreifen im Talgrund mit jungen Eichen und einigen älteren Kratteichen in der Baumschicht. Die Strauchschicht ist spärlich ausgebildet. Die dichte Krautschicht wird von Blaubeere dominiert, daneben kommen an lichten Stellen Besenheide und andere Arten der Sandheiden vor.

In der Altkartierung wurde die Fläche als Flechtenheide mit einer dichten Baumschicht beschrieben. Zwischenzeitlich ist die Baumschicht so dicht, dass eine Einordnung bei den Heiden nicht mehr gerechtfertigt ist.

Für Einordnung als FFH-LRT 9190 zu jung.

## Vorkommen an Biotoptypen

| 1 | TF       | Typ                                                                      | HF                 | F.Anteil |
|---|----------|--------------------------------------------------------------------------|--------------------|----------|
| 2 | BTYP     | Biotoptyp                                                                | - gesetzl. Grundl. |          |
| 3 | Zusatz   | Zusatz zum Biotoptypen                                                   |                    |          |
| 4 | LRT      | Lebensraumtyp                                                            |                    |          |
| 1 | 1        |                                                                          | Ja                 | 100 %    |
| 2 | WQT      | Bodensaurer Eichen-Birken-Wald trockener bis frischer Sandböden (2000)   |                    |          |
| 3 | 2        | schwaches bis mittleres Baumholz, Brusthöhendurchmesser 13 - < 50 cm (2) |                    |          |
| 4 | kein LRT | kein Lebensraumtyp nach FFH-Richtlinie                                   |                    |          |

## Räumliche Lage

|                           |                                                     |                                              |                                                    |
|---------------------------|-----------------------------------------------------|----------------------------------------------|----------------------------------------------------|
| <b>Lagebeschreibung</b>   | Zwischen Heidjerweg und Fischbektal                 |                                              |                                                    |
| <b>Nachbarnutzung/en</b>  | Wald                                                |                                              |                                                    |
| <b>Rechtswert (X)</b>     | 556236                                              | <b>Hochwert (Y)</b>                          | 5923909                                            |
| <b>Bezirk</b>             | Harburg                                             | <b>Naturraum</b>                             | Harburger Berge (640.00)                           |
| <b>Stadtteil (OT-Nr.)</b> | Neugraben-Fischbek (715)                            | <b>Gemarkung</b>                             | Fischbek (705)                                     |
| <b>Digitaler Grünplan</b> | <input type="checkbox"/> <b>Hafengesamtgebiet</b>   | <input type="checkbox"/> <b>Ramsargebiet</b> | <input type="checkbox"/> <b>EG-Vogelschutzgeb.</b> |
| <b>Ausgleichsflächen</b>  | <input type="checkbox"/> <b>Biosphärenreservat</b>  | <input type="checkbox"/> <b>Nationalpark</b> | <input type="checkbox"/>                           |
| <b>NSG / ND / LSG</b>     | NSG Fischbeker Heide [ HH-701 / Anteil: 100% ]      |                                              |                                                    |
| <b>FFH-GEBIET</b>         | Fischbeker Heide [ DE 2525-301 / Anteil: 100% ]     |                                              |                                                    |
| <b>Wasserschutzgebiet</b> | Süderelbmarsch/Harburger Berge [ 3 / Anteil: 100% ] |                                              |                                                    |

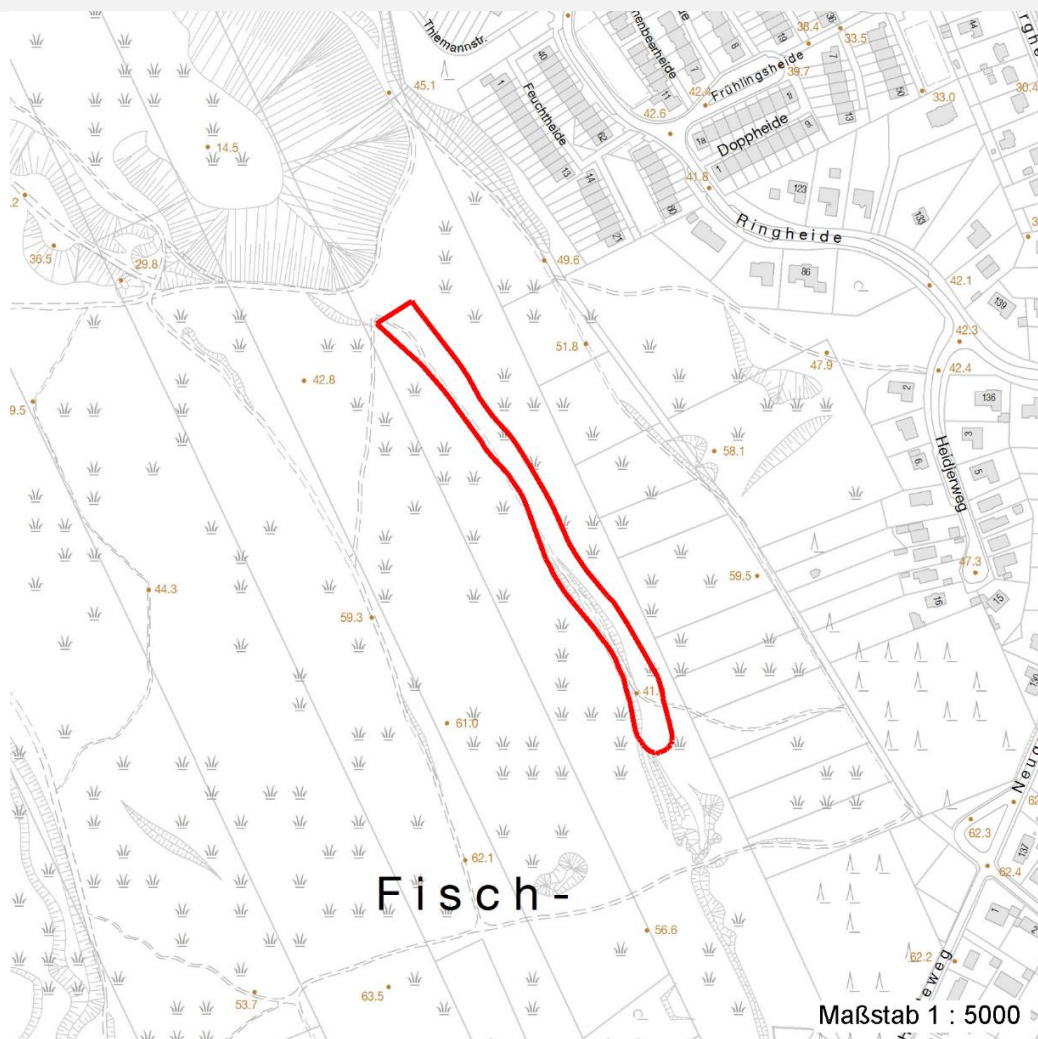
# Erhebungsbogen

# B

|                            |                          |              |                                         |                         |         |
|----------------------------|--------------------------|--------------|-----------------------------------------|-------------------------|---------|
| <b>Projekt</b>             | Biotopkartierung Hamburg |              | <b>Interne Nr.</b>                      | 7772                    |         |
|                            |                          |              | <b>DK5   DK5-GK</b>                     | 5622                    | 5624    |
| <b>Handlungsbedarf</b>     | Nein                     |              | <b>DK5 - Name</b>                       | Fischbeker Heide        |         |
| <b>Bearbeitung</b>         | ENS                      | <b>Kopie</b> | Nein                                    | <b>Biotop-Nr.   alt</b> | 23   20 |
| <b>Räumliche Abbildung</b> | Fläche                   |              | <b>Kartierung</b>                       | 05.08.2008              |         |
| <b>Anzahl Abschnitte</b>   | 1                        |              | <b>Fläche / Länge [m<sup>2</sup>/m]</b> | 6915,0149               |         |
|                            |                          |              | <b>Breite (lineare Abb.) [m]</b>        |                         |         |

## Räumliche Lage

### Karte



## Weitere Erhebungsbögen

| Interne Nr. | Interne Nr. Zuordnung | DK5  | Biotop-Nr. | Kartierung | Zuordnung | DK5 (GK) | Biotop-Nr. (alt) |
|-------------|-----------------------|------|------------|------------|-----------|----------|------------------|
| 7772        | 7770                  | 5622 | 23         | 15.03.1988 | K         | 5624     | 20               |
| 7772        | 7771                  | 5622 | 23         | 09.06.2000 | K         | 5624     | 20               |

Zuordnung: N = nachfolgende Kartierung, K = weitere Kartierungen (zeitlich vorher oder nachher)

## Foto

| Interne Nr. | Index | Dateiname            | Aufnahmerichtung |
|-------------|-------|----------------------|------------------|
| 3658        | 0     | 5622_23_050808_1.JPG | SO               |

## Weitere Angaben

| Merkmal                                     | Wert  |
|---------------------------------------------|-------|
| <b>Auswertung</b><br>Gefährdung / Einflüsse | Keine |

# Erhebungsbogen

**B**

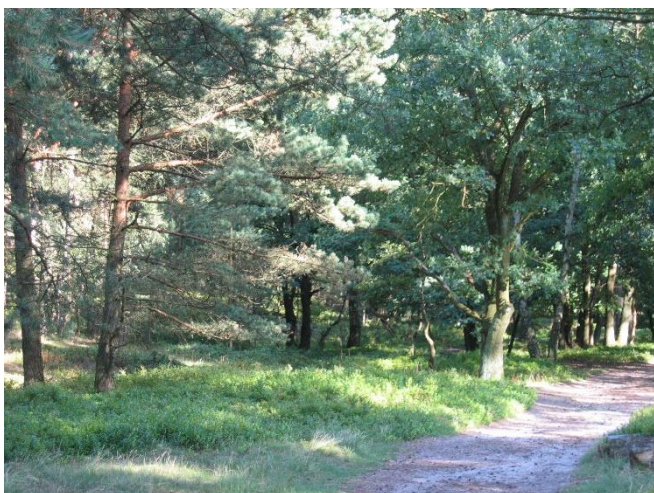
|                            |                          |                                         |                  |
|----------------------------|--------------------------|-----------------------------------------|------------------|
| <b>Projekt</b>             | Biotopkartierung Hamburg | <b>Interne Nr.</b>                      | 7772             |
|                            |                          | <b>DK5   DK5-GK</b>                     | 5622 5624        |
| <b>Handlungsbedarf</b>     | Nein                     | <b>DK5 - Name</b>                       | Fischbeker Heide |
| <b>Bearbeitung</b>         | ENS                      | <b>Biotop-Nr.   alt</b>                 | 23 20            |
| <b>Räumliche Abbildung</b> | Fläche                   | <b>Kartierung</b>                       | 05.08.2008       |
| <b>Anzahl Abschnitte</b>   | 1                        | <b>Fläche / Länge [m<sup>2</sup>/m]</b> | 6915,0149        |
|                            |                          | <b>Breite (lineare Abb.) [m]</b>        |                  |

## Weitere Angaben

| Merkmal               | Wert                                            |
|-----------------------|-------------------------------------------------|
| Wertgesichtspunkte    | Charakteristisch ausgeprägter naturnaher Biotop |
| Ziele der Entwicklung | Natürliche Sukzession zulassen                  |
| Maßnahmen             | Natürliche Entwicklung (Sukzession) zulassen    |

## Foto

|                         |                      |                         |  |
|-------------------------|----------------------|-------------------------|--|
| <b>Fotodatei</b>        | 5622_23_050808_1.JPG | <b>Fotodatei</b>        |  |
| <b>Bildbeschreibung</b> |                      | <b>Bildbeschreibung</b> |  |
| <b>Aufnahmerichtung</b> | SO                   | <b>Aufnahmerichtung</b> |  |



## Teilflächenbeschreibung

|                             |                                                                          |                           |          |
|-----------------------------|--------------------------------------------------------------------------|---------------------------|----------|
| <b>Teilflächentyp</b>       |                                                                          | <b>Teilflächen-Nr.</b>    | 1        |
| <b>Biotoptyp</b>            | Bodensaurer Eichen-Birken-Wald trockener bis frischer Sandböden (2000)   | <b>Biotoptyp</b>          | WQT      |
| - <b>Zusatz</b>             | schwaches bis mittleres Baumholz, Brusthöhendurchmesser 13 - < 50 cm (2) | - <b>gesetzl. Grundl.</b> |          |
| <b>FFH-LRT Beschreibung</b> | kein Lebensraumtyp nach FFH-Richtlinie                                   | <b>FFH-LRT</b>            | kein LRT |
|                             |                                                                          | <b>Entw.potential LRT</b> |          |
|                             |                                                                          | <b>Hauptfläche</b>        | Ja       |
|                             |                                                                          | <b>Flächenanteil</b>      | 100 %    |
|                             |                                                                          | <b>FFH-Unters.Fläche</b>  | Nein     |
|                             |                                                                          | <b>Saatgutfläche</b>      | Nein     |

# Erhebungsbogen

**B**

|                            |                          |              |                                         |                  |      |
|----------------------------|--------------------------|--------------|-----------------------------------------|------------------|------|
| <b>Projekt</b>             | Biotopkartierung Hamburg |              | <b>Interne Nr.</b>                      | 7772             |      |
|                            |                          |              | <b>DK5   DK5-GK</b>                     | <b>5622</b>      | 5624 |
| <b>Handlungsbedarf</b>     | Nein                     |              | <b>DK5 - Name</b>                       | Fischbeker Heide |      |
| <b>Bearbeitung</b>         | ENS                      | <b>Kopie</b> | <b>Biotop-Nr.   alt</b>                 | <b>23</b>        | 20   |
| <b>Räumliche Abbildung</b> | Fläche                   | Nein         | <b>Kartierung</b>                       | 05.08.2008       |      |
| <b>Anzahl Abschnitte</b>   | 1                        |              | <b>Fläche / Länge [m<sup>2</sup>/m]</b> | 6915,0149        |      |
|                            |                          |              | <b>Breite (lineare Abb.) [m]</b>        |                  |      |

## Weitere Angaben

| Merkmal                   | Wert                           |
|---------------------------|--------------------------------|
| <b>Boden</b>              |                                |
| Feuchte                   | 5 - frisch und mäßig frisch    |
| Reaktion                  | 2 - sehr sauer                 |
| Stickstoffgehalt          | 3 - stickstoffarm              |
| <b>Standort, Relief</b>   |                                |
| Relief                    | Tal                            |
| Neigung - Gelände         | N2 - schwach geneigt (3,5-9 %) |
| Belichtung                | 5 - halbschattig               |
| Luft                      | keine Besonderheiten           |
| <b>Veg. - Deckg./Ant.</b> |                                |
| Gesamt                    | 95 %                           |
| 1. Baumschicht            | 90 %                           |
| 1. Krautschicht           | 95 %                           |
| Moosschicht               | 10 %                           |
| <b>Veg. - Höhe</b>        |                                |
| Gesamt, durchschn.        | 12.00 m                        |

## Zeigerwerte der Pflanzenartenliste (Auswertung)

|                    |                               |                                                                |     |
|--------------------|-------------------------------|----------------------------------------------------------------|-----|
| <b>Standort</b>    | <b>Belichtung</b>             | halbsonnig bis halbschattig                                    | 5,7 |
| <b>Boden</b>       | <b>Feuchte</b>                | frisch und mäßig frisch                                        | 5   |
|                    | <b>Stickstoff (N)</b>         | stickstoffarm                                                  | 2,9 |
|                    | <b>Reaktion</b>               | sehr sauer                                                     | 2,2 |
| <b>Vegetation</b>  | <b>Mahdverträglichkeit</b>    | nicht völlig schnittunverträglich aber sehr schnittempfindlich | 2,3 |
| <b>Zeigerwerte</b> | <b>Futterwert</b>             | sehr geringwertiges Futter                                     | 2   |
|                    | <b>Wechselfeuchteanzeiger</b> |                                                                | 2   |
|                    | <b>Giftpflanzen</b>           |                                                                | 1   |
|                    | <b>Überschw.anzeiger</b>      |                                                                | 0   |

## Pflanzenartenliste

| Gruppe / Pflanzenart                       | MS | M | W | Vs | St | PA | Ph | Sz | VS | V | G | cf | Rote Liste |     |    |    |
|--------------------------------------------|----|---|---|----|----|----|----|----|----|---|---|----|------------|-----|----|----|
|                                            |    |   |   |    |    |    |    |    |    |   |   |    | §          | HH  | ND | SH |
| <b>Tracheobionta (Gefäßpflanzen)</b>       |    |   |   |    |    |    |    |    |    |   |   |    |            |     |    |    |
| Agrostis capillaris (Rotes Straußgras)     | 7  | w |   | K1 | -  |    |    |    |    |   |   |    |            |     |    |    |
| Betula pendula (Hänge-Birke)               | 7  | z |   | B1 |    |    |    |    |    |   |   |    |            |     |    |    |
| Calluna vulgaris (Besenheide)              | 7  | w |   | K1 |    |    |    |    |    |   |   |    | 3          | V   |    |    |
| Carex pilulifera (Pillen-Segge)            | 7  | w |   | K1 |    |    |    |    |    |   |   |    |            |     |    |    |
| Deschampsia flexuosa (Draht-Schmiele)      | 7  | z |   | K1 |    |    |    |    |    |   |   |    |            |     |    |    |
| Fagus sylvatica (Rotbuche)                 | 7  | w |   | S  | -  |    |    |    |    |   |   |    |            |     |    |    |
| Festuca ovina (Schaf-Schwengel)            | 7  | w |   | K1 | -  |    |    |    |    |   |   |    | V          | V V |    |    |
| Melampyrum pratense (Wiesen-Wachtelweizen) | 7  | w |   | K1 |    |    |    |    |    |   |   |    | 2          | V   |    |    |
| Nardus stricta (Borstgras)                 | 7  | w |   | K1 |    |    |    |    |    |   |   |    | 2          | 3 V |    |    |
| Pinus sylvestris (Wald-Kiefer)             | 7  | w |   | S  | -  |    |    |    |    |   |   |    |            |     |    |    |
| Pinus sylvestris (Wald-Kiefer)             | 7  | z |   | B1 |    |    |    |    |    |   |   |    |            |     |    |    |
| Quercus petraea (Trauben-Eiche)            | 7  | d |   | B1 |    |    |    |    |    |   |   |    |            |     |    |    |
| Rumex acetosella (Kleiner Sauerampfer)     | 7  | w |   | K1 | -  |    |    |    |    |   |   |    |            |     |    |    |

# Erhebungsbogen

**B**

|                            |                          |              |                                         |                  |      |
|----------------------------|--------------------------|--------------|-----------------------------------------|------------------|------|
| <b>Projekt</b>             | Biotopkartierung Hamburg |              | <b>Interne Nr.</b>                      | 7772             |      |
|                            |                          |              | <b>DK5   DK5-GK</b>                     | <b>5622</b>      | 5624 |
| <b>Handlungsbedarf</b>     | Nein                     |              | <b>DK5 - Name</b>                       | Fischbeker Heide |      |
| <b>Bearbeitung</b>         | ENS                      | <b>Kopie</b> | <b>Biotop-Nr.   alt</b>                 | <b>23</b>        | 20   |
| <b>Räumliche Abbildung</b> | Fläche                   |              | <b>Kartierung</b>                       | 05.08.2008       |      |
| <b>Anzahl Abschnitte</b>   | 1                        |              | <b>Fläche / Länge [m<sup>2</sup>/m]</b> | 6915,0149        |      |
|                            |                          |              | <b>Breite (lineare Abb.) [m]</b>        |                  |      |

## Pflanzenartenliste

| Gruppe / Pflanzenart                          | MS | M | W | Vs | St | PA | Ph | Sz | VS | V | G | cf | §         | Rote Liste |          |    |   |
|-----------------------------------------------|----|---|---|----|----|----|----|----|----|---|---|----|-----------|------------|----------|----|---|
|                                               |    |   |   |    |    |    |    |    |    |   |   |    |           | HH         | ND       | SH | D |
| Sorbus aucuparia (Eberesche)                  | 7  | z |   | S  |    |    |    |    |    |   |   |    |           |            |          |    |   |
| Vaccinium myrtillus (Gewöhnliche Heidelbeere) | 7  | d |   | K1 |    |    |    |    |    |   |   |    |           |            |          |    |   |
| <b>Anzahl Rote Liste Arten</b>                |    |   |   |    |    |    |    |    |    |   |   |    | <b>4</b>  | <b>4</b>   | <b>2</b> |    |   |
| <b>Anzahl Arten</b>                           |    |   |   |    |    |    |    |    |    |   |   |    | <b>14</b> |            |          |    |   |

MS: Mengensystem; M: Mengenangabe, W: Bewertung der Art (FFH-Monitoring), Vs: Vegetationsschicht, St: Status, PA: Autor Phänologie; Ph: Phänologie, Sz: Soziabilität, VS: Vitalitätssystem; V: Vitalität, G: Geschlecht, cf: unsichere Bestimmung, §: Schutz nach BNatSchG, HH: Rote Liste Hamburg, Nds: Rote Liste Niedersachsen, SH: Rote Liste Schleswig-Holstein, D: Rote Liste Deutschland