

Erhebungsbogen

B

Projekt	Biotopkartierung Hamburg, Datenbestand aus FoxPro	Interne Nr.	7836
Handlungsbedarf	Nein	DK5 DK5-GK	5622 5624
Bearbeitung	GA3	DK5 - Name	Fischbeker Heide
Räumliche Abbildung	Fläche	Biotop-Nr. alt	21 17
Anzahl Abschnitte	1	Kartierung	15.03.1988
		Fläche / Länge [m²/m]	2106,171
		Breite (lineare Abb.) [m]	

Gesetzlicher Schutz § 30 (2) 3.4 Trockenrasen **Schutz nur teilweise** **Nein**

Gesamtbewertung 0 keine Angabe

- Alter
- Belastungsgrad
- Ökolog. Funktion
- Seltenheit

Bestandsbeschreibung

Borstgrasrasen mit Silbergras, TM, z.T. mit kleinen Gehölzgruppen aus Birken und jungen Kiefern durchsetzt, am Rand Besenheide.

Wertestufe 7

Spezielle Nutzungen:

Nutzungsintensität: keine

Vorkommende Pflanzengesellschaften: Keine Angabe

Vorkommen an Biotoptypen

1	TF	Typ	HF	F.Anteil
2	BTYP	Biotoptyp	- gesetzl. Grundl.	
3	Zusatz	Zusatz zum Biotoptypen		
4	LRT	Lebensraumtyp		
1	1		Ja	100 %
2	TM	Trocken- oder Halbtrockenrasen (2000)		
4	kein LRT	kein Lebensraumtyp nach FFH-Richtlinie		

Räumliche Lage

Lagebeschreibung	nördlich Bauernholztal, neben alter Sandgrube		
Nachbarnutzung/en			
Rechtswert (X)	557772	Hochwert (Y)	5923455
Bezirk	Harburg	Naturraum	Harburger Berge (640.00)
Stadtteil (OT-Nr.)	Hausbruch (714)	Gemarkung	Neugraben (707)
Digitaler Grünplan	<input type="checkbox"/> Hafengesamtgebiet	<input type="checkbox"/> Ramsargebiet	<input type="checkbox"/> EG-Vogelschutzgeb.
Ausgleichsflächen	<input type="checkbox"/> Biosphärenreservat	<input type="checkbox"/> Nationalpark	<input type="checkbox"/>
NSG / ND / LSG	NSG Fischbeker Heide [HH-701 / Anteil: 100%]		
FFH-GEBIET	Fischbeker Heide [DE 2525-301 / Anteil: 100%]		
Wasserschutzgebiet	Süderelbmarsch/Harburger Berge [3 / Anteil: 100%]		

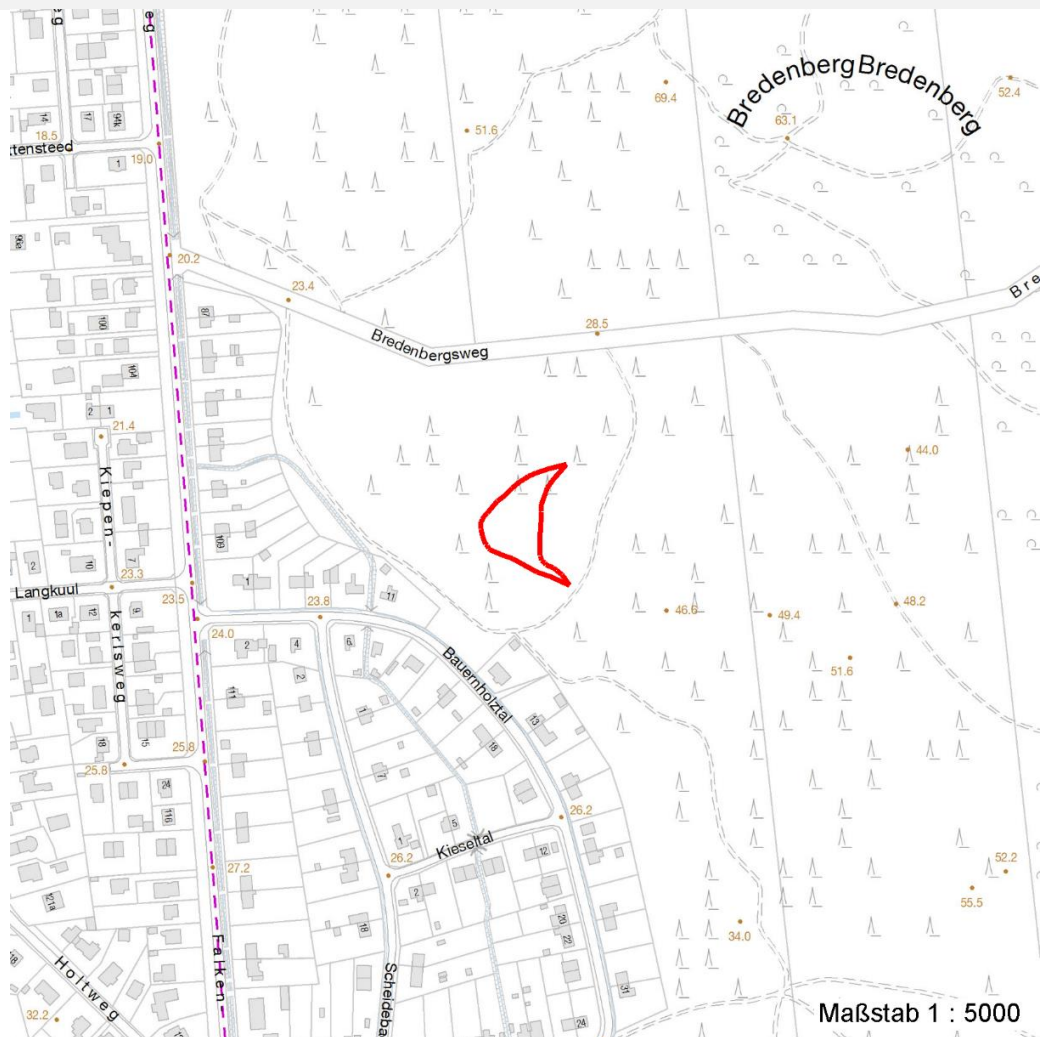
Erhebungsbogen

B

Projekt	Biotopkartierung Hamburg, Datenbestand aus FoxPro	Interne Nr.	7836
Handlungsbedarf	Nein	DK5 DK5-GK	5622 5624
Bearbeitung	GA3	DK5 - Name	Fischbeker Heide
Räumliche Abbildung	Fläche	Biotop-Nr. alt	21 17
Anzahl Abschnitte	1	Kartierung	15.03.1988
		Fläche / Länge [m²/m]	2106,171
		Breite (lineare Abb.) [m]	

Räumliche Lage

Karte



Weitere Erhebungsbögen

Interne Nr.	Interne Nr. Zuordnung	DK5	Biotop-Nr.	Kartierung	Zuordnung	DK5 (GK)	Biotop-Nr. (alt)
7836	7753	5622	87	20.06.2000	N	5624	87

Zuordnung: N = nachfolgende Kartierung, K = weitere Kartierungen (zeitlich vorher oder nachher)

Weitere Angaben

Merkmal	Wert
Auswertung	
Wertgesichtspunkte	Standortpotential
Maßnahmen	Gehoeelzanflug beseitigen

Erhebungsbogen

B

Projekt	Biotopkartierung Hamburg, Datenbestand aus FoxPro	Interne Nr.	7836
		DK5 DK5-GK	5622 5624
Handlungsbedarf	Nein	DK5 - Name	Fischbeker Heide
Bearbeitung	GA3	Biotop-Nr. alt	21 17
Räumliche Abbildung	Fläche	Kartierung	15.03.1988
Anzahl Abschnitte	1	Fläche / Länge [m²/m]	2106,171
		Breite (lineare Abb.) [m]	

Teilflächenbeschreibung

Teilflächentyp		Teilflächen-Nr.	1
Biotoptyp	Trocken- oder Halbtrockenrasen (2000)	Biotoptyp	TM
- Zusatz		- gesetzl. Grundl.	
FFH-LRT	kein Lebensraumtyp nach FFH-Richtlinie	FFH-LRT	kein LRT
Beschreibung	Standort: Substrat: Erde, Sand (natürlich)	Entw.potential LRT	
		Hauptfläche	Ja
		Flächenanteil	100 %
		FFH-Unters.Fläche	Nein
		Saatgutfläche	Nein

Weitere Angaben

Merkmal	Wert
Boden	
Feuchte	3 - trocken
Stickstoffgehalt	3 - stickstoffarm
Standort, Relief	
Relief	uneben, Hang
Ausrichtung	SE - Südost
Belichtung	7 - halbsonnig
Luft	keine Besonderheiten

Zeigerwerte der Pflanzenartenliste (Auswertung)

Standort	Belichtung	sonnig	7,6
Boden	Feuchte	sehr trocken	2
	Stickstoff (N)	sehr stickstoffarm	1,7
	Reaktion	sehr sauer	2
Vegetation	Mahdverträglichkeit	schnittempfindlich (nur Herbstschnitt vertragend)	2,7
Zeigerwerte	Futterwert	fast wertloses Futter	1
	Wechselfeuchteanzeiger		1
	Giftpflanzen		0
	Überschw.anzeiger		0

Pflanzenartenliste

Gruppe / Pflanzenart	MS	M	W	Vs	St	PA	Ph	Sz	VS	V	G	cf	Rote Liste			
													§	HH	ND	SH
Tracheobionta (Gefäßpflanzen)																
Betula pendula (Hänge-Birke)	7	X		-												
Calluna vulgaris (Besenheide)	7	X		-										3	V	
Corynephorus canescens (Silbergras)	7	X		-										3	V	
Nardus stricta (Borstgras)	7	X		-										2	3	V
Pinus sylvestris (Wald-Kiefer)	7	X		-												

Erhebungsbogen

B

Projekt	Biotopkartierung Hamburg, Datenbestand aus FoxPro	Interne Nr.	7836
		DK5 DK5-GK	5622 5624
Handlungsbedarf	Nein	DK5 - Name	Fischbeker Heide
Bearbeitung	GA3	Biotop-Nr. alt	21 17
Räumliche Abbildung	Fläche	Kartierung	15.03.1988
Anzahl Abschnitte	1	Fläche / Länge [m²/m]	2106,171
		Breite (lineare Abb.) [m]	

Pflanzenartenliste

Gruppe / Pflanzenart	MS	M	W	Vs	St	PA	Ph	Sz	VS	V	G	cf	§	Rote Liste			
														HH	ND	SH	D
Anzahl Rote Liste Arten														3	3	1	
Anzahl Arten														5			

MS: Mengensystem; M: Mengenangabe, W: Bewertung der Art (FFH-Monitoring), Vs: Vegetationsschicht, St: Status, PA: Autor Phänologie; Ph: Phänologie, Sz: Soziabilität, VS: Vitalitätssystem; V: Vitalität, G: Geschlecht, cf: unsichere Bestimmung, §: Schutz nach BNatSchG, HH: Rote Liste Hamburg, Nds: Rote Liste Niedersachsen, SH: Rote Liste Schleswig-Holstein, D: Rote Liste Deutschland